



TARMO Ojamae näitab Saestuudios populaarseid mudeleid.

FOTO: ANDRAS KRALLA

Põhitüüpe on kaks

K-rauta tööriista- ja aiatehnika tootejuht Risto Kippasto ütles, et K-rauta kauplustes on lisaks tavalistele käsisaagidele müügil ka elektri- ning bensiinisaeid.

“Kõige olulisem erinevus elektri- ja bensiinisae vahel on see, et elektrisae on taga juhe, mis nõuab vooluvõrgu lähedust,” selgitas Kippasto. “Nende maksimaalne lubatud juhtmepikkus on 30 meetrit ja juhtme ristlõige 1 mm,” lisas ta.

Bensiinisae puudub küll juhe, kuid kütusepaagi täitmiseks on tarvis valmistada bensiini ning kahetaktilise õli segu, mis mõningal juhul on tüütum kui juhtme seinapistmine. “Mõlemad saed vajavad aga korrapärast keti teritamist,” kinnitas ta.

Elektrisaagi lihtsam hooldada. Elektrisaag sobib Kippasto sõnul pigem mugavust armastavale inimesele, kuna selle hooldamine ja käsitsemine on lihtsam.

“Piisab vaid ketiõlist ning juhtme elektrivõrku ühendamisest,” ütles ta ning lisas, et bensiinisae vajab pisut rohkem tähelepanu – ketiõli, küt-

tesegu valmistamine. “Elektrisaag on pigem mõeldud kodukasutajatele väiksemate lauajuppide ja kaminapuude saagimiseks ning viljapuude okste lõikamiseks,” rääkis Kippasto.

“Samas sobib elektrisaag ka ehitajale, kes peab töötama siseruumides.”

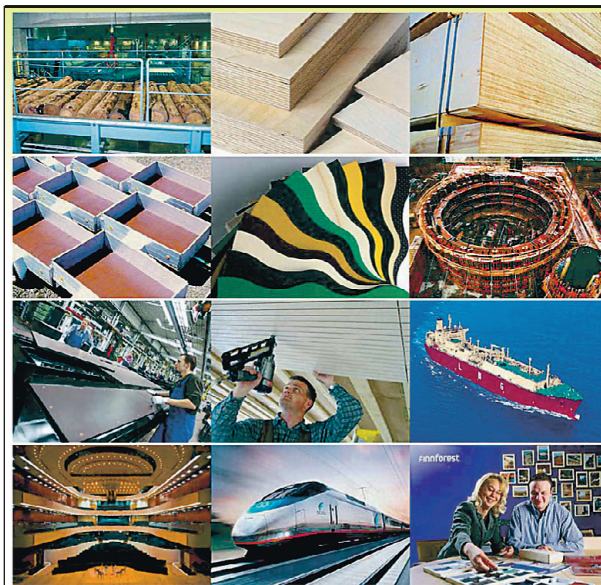
Koduaeda sobib ka odavam saag. Odavamasse klassi kuuluvad bensiinisaeid ehk nn kodukasutaja saed on Kippasto sõnul sarnaselt elektrisaagidega koduaias kasutamiseks. “Nende puhul on tegemist odavate, lihtsate ning kergete seadmetega, millega saab aias vajaliku kenasti tehtud,” on ta veendunud.

Kippasto selgitas, et bensiinisaaagide järgmine kategooria on nn talumehe saed, mis on võimsamad ja raskemad kui eespool mainitud odava klassi bensiinisaeid.

“Nendega saab teha juba suuremaid saagimistöid, vajadusel ka metsa puid langedada,” märkis ta. “Elukutselistele metsameestele need siiski mõeldud ei ole, selleks on juba eraldi professionaalsed metsasaed.”

30

cm juhtplaadiga mootorsaag on piisav, kui seda läheb tarvis harva ning seda kasutatakse vahel mõne oksa mahasaagimiseks.



Kvaliteetne Finnforest Oy

KASE- JA MÄNNIVINEER

Vineer sobib suurepäraselt

- kasutamiseks transporditööstuses, ehituses, betoonitööstuses
- interjöörü siseviimistlusmaterjalina
- mööbli valmistamiseks
- pakenditööstuses
- põllumajandussektoris
- paljudes teistes valdkondades

Lao address: Kesk tee 10, Jüri, Harjumaa
Puumaailm OÜ, tel 656 5943
info@puumaailm.ee, www.puumaailm.ee