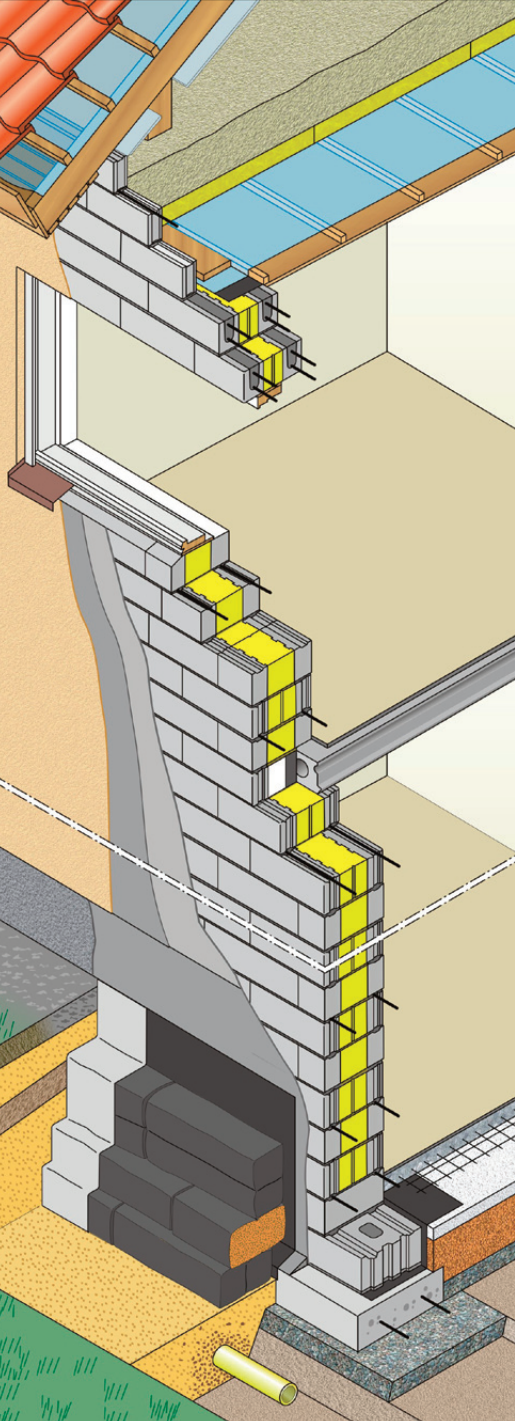


Leca Design – soojustusega plokid



Saint-Gobain Ehitustooted AS, Weber äriüksus pakub Eesti turule uusi soojustusega kergkruusehitusplokke. Varem Eestis toodetud **Fibo Termi** (350 mm) plokkide asemel nüüd **Leca Designi** kolme tootesarja plokkid. Tegemist on plokkidega, milles on ühendatud head kandekonstruksiooni- ja soojaisolatsiooniomadused.

Leca soojustusega plokkid on turul pakutavatest kõige universaalsemad, millest on mugav ehitada püsivaid kivikonstruktsioone alates hoonete vundamendist ja lõpetades katuse parapetiga.

Lähtuvalt hoone funktsioonist ning välisseinte soojapidavuse vajadusest saab valida kõige sobivama variandi **LTH-300**, **LTH-380** ja **LTH-420** plokisarja vahel.

Seinakonstruksioonide U-arvud:

- **LTH-300 – 0,25 W/m²K**, kui täita vuuk soojustuse kohalt vähepaisuva vahuga, on **U-arv 0,23 W/m²K**
- **LTH-380 – 0,16 W/m²K**, kui täita vuuk soojustuse kohalt vähepaisuva vahuga, on **U-arv 0,15 W/m²K**
- **LTH-420 – 0,13 W/m²K**, kui täita vuuk soojustuse kohalt vähepaisuva vahuga, on **U-arv 0,12 W/m²K**

Avade sildamiseks **LTH-380** ja **LTH-420** plokkidest laotud seintel on kõige sobivam kasutada spetsiaalset samas moodus sillusplokkidest tehtavat sillust, mis on nn U-sillust ja samas moodulis seinaplokkidega. U-ploki tühimikud tuleb sarrustada Ø 10 mm armatuurvarrastega ja monolitiseerida betooniga **nt weber S30**.

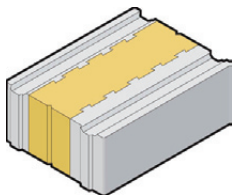
Samuti võib kasutada **Fibo silluseid** või r/b silluseid, kuid külmasildade vältimiseks peab järgima seina kihilise ehituse põhimõtet, kus kahe (kerg)betoonikihi vahele tuleb paigaldada soojustus (PU, EPS).

Hoone nurkade ladumisel on võimalik kasutada spetsiaalseid soojustusega nurgaplokkide, mis lihtsustavad ehitamist ja aitavad vältida külmasildade teket.

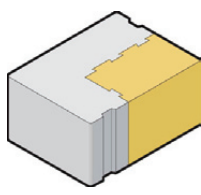
Müüritise armeerimine toimub samade reeglite järgi nagu kõikide teiste **Fibo plokide** puhul.

Leca Design plokide eelised:

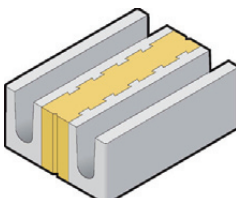
- tegu on plokkidega, milles on ühendatud nii soojaisolatsioon kui ka kandekonstruksioon
- valmimiskiirus – saab kohe müüri ladudes soojapidava välisseina, mis ei vaja lisatööd ja -aega soojustusmaterjali paigaldamiseks
- olemas on terviklik plokikomplekt: tava-, nurga- ja sillusplokkid
- vertikaalvuugi tappühendus aitab kokku hoida müüri segu ja teeb plokide ladumise kiiremaks ja mugavamaks
- hästi läbimõeldud konstruktsioonide sõlmühendused
- külmasildade vältimine
- ei vaja kohest välisviimistluste tegemist
- tugev viimistluse aluspind nii sees kui ka väljas
- võimalik kasutada tuletõkkeseinte või -müüride ehituseks
- võib kasutada ka ehitamiseks allpool maapinda
- aastatepikkune Skandinaavia kogemus



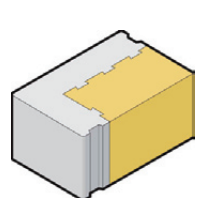
Tavaplokk.



Sisenurga plokk.



Sillusplokk.



Välisnurga plokk.