

Easyhome – iisid ja eestimaised tüüpmajad

Ebatavaliselt inimlikud, arvestatava arhitektuuriga, kodumaal valmistatud, noore arhitekti Sten Aderi projekteeritud, kiirelt paigaldatavad ja ilmselt probleemideta rahastatavad tüüpmajad üllatasid meeldivalt.

Tütutest tüüpmajadest pungil turule mullu sisenevad Easyhome teeb Eestis projekteeritud maju kohalikest materjalist. Tootmine asub Põlvamaal Ihamarus, kuna seal on lähedal tooraine ehk liimpuidu allikas.

Moodulmajad on projekteeritud nii, et nende plaane, seinu ja aknapindu ning viimistlusmaterjale on enne kokkupanekut äärmiselt hõlbus muuta. Et suuremate muudatuste tegemine on tehniliselt nii lihtne, võib iga maja võib saada päris tundmatu seni iseloomuliku välimuse ning plaani. Lisaks saab maju hiljem laiendada.

Maja on, maja ei ole...

Tehasest tuakse maja kohale ja paigaldatakse postvundamendile mõne päevaga. Ära jäävad stressirikkad nädalad, kui tüüpset maja kohapeal väikestest tüüpdetailidest kokku monteeritakse. Rääkimata kommunikatsioonide vedamisest, viimistlemisest ning lõpuks ka õuemuru üleskündmisest.

Easyhome'i pakutav sortiment peaks kohanduma ka ka detailplaneeringutega, mille järgi on lamelatud keelatud. Iga mudeli saab nimelt tellida ka kerge kaldkatusega, et suvemaja ikka seaduslik oleks.

Pealegi lubab sobiva maatüki olemasolul Easyhome saada maja ka siis, kui pangad alt ära hüppavad. Neid vundamendipostidel maju pidavat saama liisida kui autot. Näiteks liisinguperioodi



► Välimuselt sõjajärgset minimalismi meenutav kergkonstruktsioon ja vaiadele toetuva maja XXL-variant annab väiksema eramu mõõdu juba välja.

Illustratsioonid: Easyhome

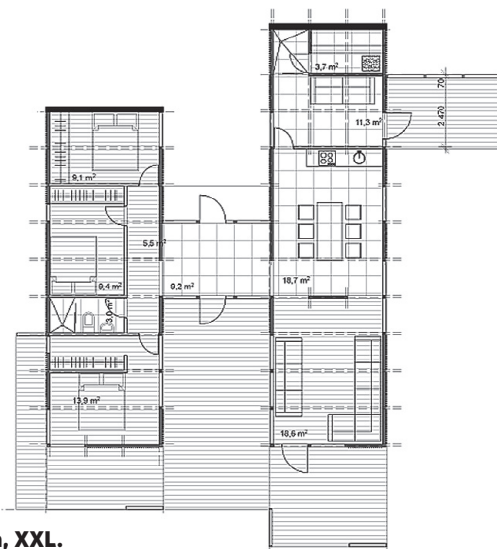
lõppedes võib maja jääkvääratuse kinni maksta või siis hoonest hoopis loobuda. Viimasel juhul viib firma maja koos vundamendipostidega ära ja krunt on taas lage. Iseasi, millise pilguga vaatavad kohalik ehitusamet ja arhitekt sidumisprojektita ja mitte kohtkindla vundamendiga tüüpmajale.

Hõrgus tüüpmajamenüüs on hooned aiamaajakestest ja nädalavahetusteks mõeldud suvilaist päris korraliku pinnaga elamute ja terve suve suvilateni välja. Kõige väiksem hoone on Easyhome Mini, suurim aga XXL. Minil on pinda koos terrassiga 31,5, XXLil koos terrassidega 142,8 m².

Easyhome'i ehitised on õhulised ja kerge konstruktsiooniga kodumaises naturaalses puitviimistluses – laudis, laast, sindel, puitribid, vineer.

Seega võiksid need majad olla ka heaks ölekõrreks inimestele, kes unistavad oma majast või suvilast oma armsal krundil, ent ei suuda päris suurt eramut veel ega lähitulevikus püsti panna.

Teisalt, kui maja sisse elat



► Majaplaan, XXL.

tud, jääb see ehk isegi päris majaks, mida pidavat saama ka laiendada.

Pöörleb kui karussell

Tänu lihtsale konstruktsioonile saab seda üsna lihtsalt laiendada. Nagu Tallinna Tehnikaülikooliga koostöös tehtud katsetused näitavad, on Easyhome'i pakutavad metsafungiliku vormiga majad vastupidavuselt piisavalt püsivad, et moele ja meie ilmastikule vastu pidada.

Mõnele mudelile pakub Easyhome ka maja pööramise seadet, millega saab nupulevajutusel oma maja 180

kraadi pöörata. Näiteks terrassil tuule kaitseks, päevitamiseks või aknavaate valimiseks. Pööratavate majade kommunikatsioonid kogutakse majade keskpunti, kus need toimivad sama lollikindlalt nagu näiteks 360 kraadiseid ringe tegeva ekskavaatori õlivoolikut.

Enamik tüüpehitisi sünnib elementide masintootmise võimalustest. Easyhome'i arhitekt Sten Ader aga projekteeris majad valmis ja alles siis võeti see osadeks, et arhitektuurist lähtuvalt konstruktsiooniosad ühtlustada. Easyhome tegutseb justkui tagurpidi.

Urmas Oja