

Kõrvad pihku!

Kui teid vaevab stress või peavalu, tõmmake end kõrvust ja ... valu väheneb, tuju paraneb!

Eneseabi on sageli ainus abi, millele saab kindlalt loota. Kui räägitakse tsooniteraapiast, läheb mõte kohe jalatallale. Hea uudis ehk vähe tuntud fakt on aga see, et ka kõrvadele projitseeruvad organite punktid. Keset päeva kõrva näppida on märksa lihtsam kui varvaste poole küünitada.

Kiire, kuid lühiajaline mõju

“Organite süsteemid peegelduvad peale jalatalla ka kõhule, seljale, säärele, reiele. Neid peegeldussüsteeme

AUGUD KÕRVAS

Kuidas suhtuda rohketele kõrvarõngastesse?

Sageli soovitatakse viletsa nägemisega inimesel torgata kõrvarõnga auk kõrvalesta pehmesse alasse, nn silmapunkti. Sellega pidavat silmanägemine paranema. Mai-Liis Toivar hoiatab, et tegelikult on mõju lühiajaline ning pikas perspektiivis sellest kasu pole.

“Mina ei soovitaks üldse kõrvu liialt läbi torgata, sest sellega kaovad väärtuslikud tsoonid ära ning hiljem ei saa inimest nende kaudu aidata.”

on palju,” tõdeb M.I. Massaažikooli õpetaja Mai-Liis Toivar. “Kui jalatalla ja kõrva tsoone võrrelda, siis siin on oma erinevused. Organi füüsiline kõrvalekalle peegeldub kõrvale kiiremini kui jalatallale, seega tajub asjatundja seal häireolukorda kiiremini. Kui kõrva tsooniteraapiaga mõjutada, saab tulemus üsna kiiresti. Paraku kestab selle mõju lühikest aega. Jalatalla tsooniteraapia mõju ilmneb pikkamisi, kuid on püsivam.”

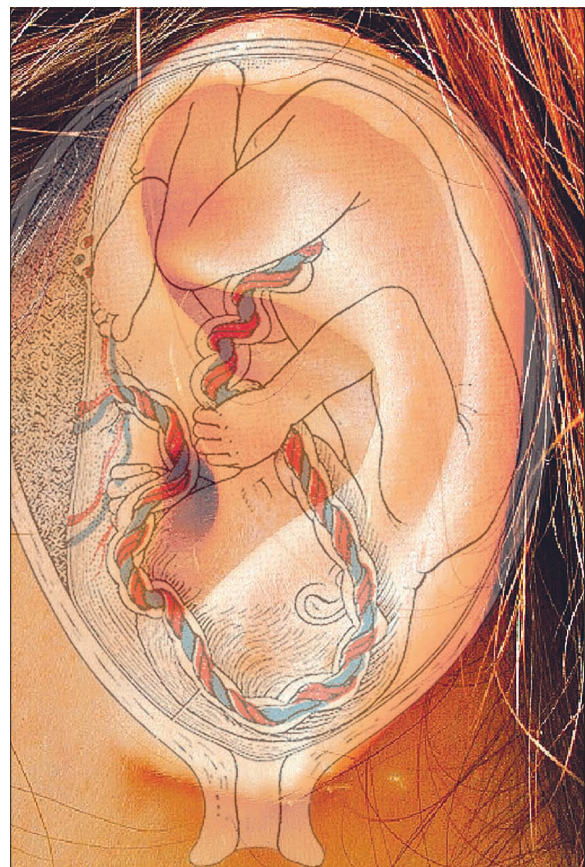
Mai-Liis Toivar võtab kõrva pildi ja loote joonise ning asetab need teineteise peale. See on piltlik näide, kuidas organid kõrva peale projitseeruvad. Looteasendis on beebi, pea allapoole, jalad jäävad üles. Seega on jalatsoonid kõrvalesta ülemisel pinnal, lülisamm jääb kõrva kõhrelisele pinnale. Kõige kaugemal asuvad organid ehk nahk ja lihased asuvad kõrvalesta servas pehmetel pindadel. Kõrva sisse jäävad siseorganid.

Vasak kõrv peegeldab vasaku kehapoole organeid, parem parema omi.

Kõrv annab märku keha muredest

Mai-Liis Toivar loetleb mitmeid muutusi kõrvas, mis organismi seisundist märku annavad.

■ **Punn.** Kui kõrva mingisse piirkonda tekib äkki punn, on see märk keha enda refleksoloogias. Kui mõni organ jääb toimimisega hätta, reguleerib keha nende piirkondade kaudu oma tegevust, püüdes puhastada füüsiliselt või energeetiliselt. Sisuliselt on punn ikkagi põletikuline protsess ning



Kui asetada kõrva pildile loote joonis, saab ettekujutuse, kuidas organid kõrva peale projitseeruvad.

kui see teeb haiget, siis inimene paratamatult katsub seda kohta. See spon-taanne massaaž vastavalt kas siis rahustab või stimuleerib tegelikult seda kõrvale projitseeruvat organit.

■ **Pruun täpp.** Kõrvale elu jooksul tekkinud pruunid täpid teavitavad meid vanadest läbipõetud haigustest. Samas võivad need viidata kroonilisele või traumajärgsele seisundile.

■ **Punane täpp.** Kõrvale tekkivad punased täpikesed annavad märku orga-

KEVADEKS NÄGEMINE KORDA!

Silmanägemise kontroll prillitellijale **TASUTA!**

KÕIK PRILLIRAAMID

-50%

Soodustus kehtib märtsi lõpuni raami ja klaaside koosostul.

PÄIKESE-

PRILLID

-30%



WWW.OPTIKA.EE