

2013



INSENERIBÜROO STRATUM

AUTOPARGI LÄBISÕIT EESTIS 2012.A



TALLINN 2013

INSENERIBÜROO STRATUM

AUTOPARGI LÄBISÕIT EESTIS 2012.A

TALLINN 2013

Sisukord:

Sissejuhatus.....	4
Kasutatud lühendid:	5
1. Põhimaanteed.....	6
2. Tugimaanteed	16
3. Kõrvalmaanteed.....	26
4. Muud teed	32
5. Läbisõit maanteedel kokku	35
6. Linnad.....	41
7. Läbisõit kokku	47
8. Juriidilistele isikutele kuuluvate mootorsõidukite läbisõit	49
9. Liiklusohutuse üldnäitajad	56

Sissejuhatus

Eestis on mootorsõidukite läbisõidu määramisega tegeletud juba alates 1995.aastast, mil Tallinna Tehnikaülikooli teedeinstituudis koostati rakendusuring „Autopargi üldläbisõidu arvutusmetoodika väljatöötamine ja kontrollimine“. Hiljem on lähtuvalt selles töös kasutatud metoodikast autopargi üldläbisõitu regulaarselt arvatud, kuigi on arvutusmetoodikasse on sisse viidud ka mitmeid muutusi, seda eelkõige algandmete kättesaadavusest ja vormist johtuvalt. Kuigi arvutusmetoodika ei ole aastate jooksul sisuliselt ja põhimõtteliselt muutunud, on siiski eelkõige maanteede liiklusloendussüsteemi arendusest tingituna, näiteks püsiloenduspunktide arvu suurenemisest ja põhjalikumate liiklusloenduse andmetest põhi-, tugi- ja kõrvalmaanteedel lähtuvalt, on tinginud ka metoodika täiustamise ja toonud kaasa tulemuste usaldusväärse tõusu. Kuigi ka maanteeliiklust käsitlev, liiklusloendustele baseeruv meetod on kaugel täiuslikkusest ja linnasisese läbisõidu määramisel on rakendatud mitmeid hinnangulisi suurusi, tundub see olema siiski usaldusväärsem.

2012.aastal tellis Maanteeamet TTÜ teedeinstituudilt rakendusuringu, mille peamiseks eesmärgiks oli saada metoodika, mida võiks kasutada mootorsõidukite iga-aastase läbisõidu määramiseks. Metoodika koostasid TTÜ teadur Tiit Metsvahi (vastutav täitja), Luule Kaal ja Ave Eessalu. Metoodika käsitles seda, kuidas leida üldine läbisõit Maanteeameti Liiklusregistris fikseeritud üksiksõidukite läbisõitude alusel, aga ka seda, kuidas ja milliseid liiklusohutuse suhtenäitajaid on võimalik leida tuginevalt üldisele läbisõidule.

Metoodika koosneb sisuliselt kahest dokumendist. Esmalt on aruandes toodud kõik 2011. aasta autopargi läbisõidu aruandes esitatud tabelite näidised ja joonised ning antud selgitused kuidas need on saadud. Teine dokument on MS Exceli-fail, kus on samad tabelid ja joonised esitatud täielikul kujul.

2013.aastal teostas Maanteeamet hanke, mille eesmärgiks oli määrata mootorsõidukite läbisõit Eestis 2012.aastal. Selle uuringu põhieesmärgiks oli: määrata autopargi üldine läbisõit Eesti teedel sõidukite põhiliikide (sõiduautod, veoautod, autorongid) ja läbisõidu sooritamise kohtade lõikes (maanteed, linnatänavad jne.), ning täiendavalt:

- Eraldi igal põhi- ja tugimaanteel määrata aastane üldläbisõit (miljonit autokilomeetrit aastas), selle muutus perioodil 1995-2012 ja aasta keskmine ööpäevane läbisõit (autokilomeetrites ööpäevas), samad näitajad jaotatuna sõidukite põhiliikide (sõidu- ja pakiautod; veo-, raskeveoautod ja bussid; autorongid) vahel ja maakonniti.
- Selgitada põhimaanteede enimkoormatud lõigud, sh sõidu- ja pakiautode poolt enimkoormatud lõigud
- Määrata kõrvalmaanteede aasta keskmine liiklussagedus ja läbisõit maakondade lõikes, muutused perioodil 1996-2012, samad näitajad jaotatuna sõidukite põhiliikide (sõidu- ja pakiautod; veo-, raskeveoautod ja bussid; autorongid) vahel.
- Määrata aasta keskmised liiklussagedused ja läbisõidud muudel teedel (kohalikud teed, sh tänavad, erateed, metskondade teed jne.) maakondade lõikes. Samad näitajad jaotatuna sõidukite põhiliikide (sõidu- ja pakiautod; veo-, raskeveoautod ja bussid; autorongid) vahel
- Määrata aasta keskmised liiklussagedused ja läbisõidud linnades (Tallinn, Tartu, Pärnu, Viljandi, Rakvere, muud linnad, kokku), sh eraldi läbisõidu jagunemine sõidukite põhiliikide vahel.

- Arvutada juriidiliste isikute sõidukite läbisõit sõidukite põhiliikide kaupa
- Arvutada erinevate sõidukiliikide läbisõidud sõiduki vanusegruppide lõikes.
- Tulemuste usaldusväärsuse hindamiseks võrrelda eraldi liiklusloenduste alusel ja Liiklusregistri andmete põhjal määratud läbisõite.
- Teha läbisõidu kontrollarvutused tarbitud kütuse järgi.

Alusmaterjalina on kasutatud Teede Tehnokeskus AS poolt sooritatud liiklusloenduse andmed Eesti riigimaanteedel (kättesaadav Teeregistrist), Eestis registreeritud sõidukite koosseisu ja läbisõidu andmed Maanteeameti Liiklusregistrist, liiklusõnnetuste andmed Maanteeameti liiklusõnnetuste andmekogust, varasemad vastavasisulised uuringud, mis on kättesaadavad Maanteeameti kodulehel ning teatud määral ka muid andmeid (TTÜ teedeinstituudi ja Stratum OÜ poolt Tallinnas ja Tartus sooritatud liiklusloenduste ja modelleerimise tulemusi).

Autopargi läbisõidu määramisel on kasutatud meetodikat, mille töötas välja TTÜ teedeinstituut, selle ainuomanik on Maanteeamet ja see oli töö teostajale kättesaadav.

Käesolev aruanne käsitleb uuringu esimese etapi tööde tulemusi.

Kasutatud lühendid:

- SA- sõiduauto
- PA- pakiauto
- VA- veoauto
- RVA- raske veoauto
- BUSS- autobuss
- ARONG- autorong
- a-km - auto-kilomeeter
- a/ööp- autot ööpäevas
- a-km/ööp- auto-kilomeetrit ööpäevas
- AKÖL- aasta keskmine ööpäevane liiklussagedus
- MNT- maantee

1. Põhimaanteed

Igale põhi- ja tugimaanteele arvutati aastane üldläbisõit. Järgnevates tabelites on toodud kokkuvõtted ja võrdlused eelnevate aastate arvutustulemustega. Arvutuste aluseks olev detailne info on toodud lisas 1.

Tabel 1.1.1. Aastane läbisõit põhimaanteedel 1995-2002 (milj.a-km/aastas).

Tee nr.	1995	1996	1997	1998	1999	2000		2001		2002	
	Kokku					Kokku	s.h. SA	Kokku	s.h. SA	Kokku	s.h. SA
1	281,3	261,2	295,4	322,5	318,3	337,1	274,9	321,4	260,0	339,8	268,2
2	330,2	378,5	349,6	396,4	407,7	427,0	351,7	434,7	356,9	451,8	358,9
3	109,0	129,4	125,1	137,0	145,1	139,3	118,8	143,8	123,9	160,8	135,5
4	208,3	208,0	189,6	217,0	225,2	234,4	184,8	244,4	190,7	262,0	202,4
5	100,8	113,4	105,5	120,7	116,1	121,7	100,3	113,3	94,3	123,6	99,9
6	52,1	53,9	49,9	55,7	57,7	56,7	44,8	62,9	51,0	62,5	47,9
7	1,6	1,8	2,3	2,4	3,2	3,1	2,4	2,8	2,1	3,1	2,3
8		57,5	59,9	45,4	44,4	47,6	43,5	58,2	52,7	57,7	51,6
9		55,8	84,5	66,6	69,0	69,6	59,7	68,6	58,8	74,2	62,3
10		32,8	32,8	30,9	73,4	72,9	57,1	59,0	48,3	63,8	51,7
11*					68,4	66,0	52,2	67,3	53,3	82,6	59,1
92*					70,5	70,5	58,9	71,5	59,7	77,1	65,7
Kokku 1-10		1292	1295	1395	1460	1509	1208	1509	1239	1599	1281
%						100,0	82,3	100,0	82,1	100,0	80,1
Aastane muutus %-des			0,2	7,7	4,7	3,4		0,0	-17,9	6,0	-19,9
Kõik kokku		1292	1295	1395	1599	1646	1349	1648	1352	1759	1406
Aastane muutus %-des			0,2	7,7	14,7	2,9		0,1	-18,0	6,7	-20,1

Tabel 1.1.2. Aastane läbisõit põhimaanteedel 2003-2008 (milj.a-km/aastas).

Tee nr.	2003		2004		2005		2006		2007		2008	
	Kokku	s.h. SA	Kokku	s.h. SA	Kokku	s.h. SA	Kokku	s.h. SA	Kokku	s.h. SA	Kokku	s.h. SA
1	362,7	286,5	404,0	312,0	422,4	325,6	477,0	367,6	567,2	485,6	538,1	469,3
2	483,3	385,4	513,9	391,7	564,0	430,6	615,6	469,7	697,1	606,3	662,0	580,5
3	169,3	142,6	179,8	149,6	191,7	159,5	198,6	165,3	204,7	177,7	207,7	184,2
4	282,5	218,3	319,6	248,1	350,4	271,5	383,6	297,7	406,5	328,6	422,2	354,2
5	132,8	107,8	141,6	112,7	147,6	117,3	157,4	125,2	174,9	147,5	183,3	160,7
6	67,0	52,1	76,0	60,2	79,4	62,9	83,4	66,1	95,2	79,3	91,6	79,0
7	3,3	2,4	4,0	3,0	4,4	3,2	3,9	2,9	4,6	3,1	3,9	2,5
8	58,6	52,4	71,4	61,0	75,7	64,6	83,8	71,5	89,7	82,7	93,1	85,7
9	79,4	66,9	88,2	74,5	95,1	80,2	106,7	90,1	117,0	101,7	117,6	108,5
10	68,2	55,5	76,3	64,6	84,1	71,2	91,7	77,4	110,8	98,5	103,5	92,3
11*	93,1	67,1	96,7	70,5	103,0	75,1	121,4	88,5	143,3	121,2	132,6	111,5

Tee nr.	2003		2004		2005		2006		2007		2008	
	Kokku	s.h. SA	Kokku	s.h. SA	Kokku	s.h. SA	Kokku	s.h. SA	Kokku	s.h. SA	Kokku	s.h. SA
92*	80,1	68,7	71,6	59,8	77,9	65,0	114,5	99,0	126,8	113,1	109,9	98,8
1-10	1707	1370	1875	1477	2015	1587	2202	1734	2468	2111	2423	2117
%	100,0	80,2	100,0	78,8	100,0	78,8	100,0	78,7	100,0	85,6	100,0	87,4
Aastas	6,7	-19,8	9,8	-21,2	7,5	7,4	9,3	9,3	12,1	21,8	-1,8	0,3
Kokku	1880	1506	2043	1607	2196	1727	2438	1921	2738	2345	2665	2327
%	6,9	-19,9	8,7	-21,3	7,5	7,4	11,0	11,2	12,3	22,1	-2,6	-0,8

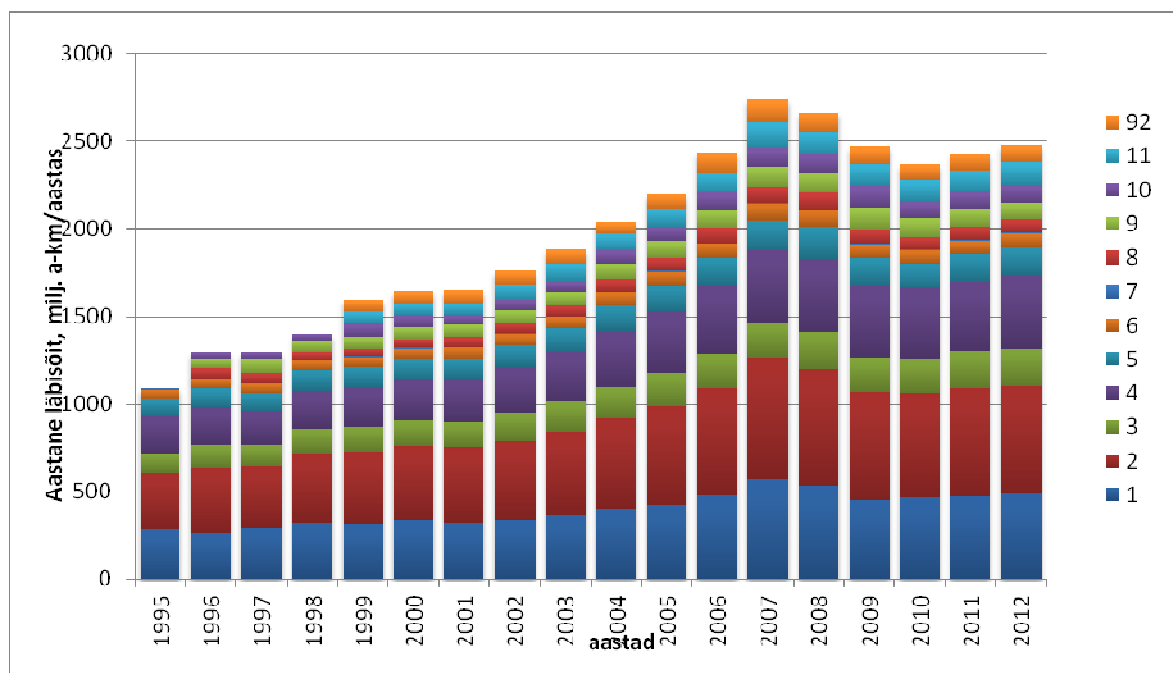
Tabel 1.1.3. Aastane läbisõit põhimaanteedel 2009-2012 (milj.a-km/aastas) ja selle muutus 2011/2012 ning 1996-2012..

Tee nr.	2009		2010		2011		2012		Muutus, %-des 2012/2011		Aasta keskmine muutus %-des
	Kokku	s.h. SA	Kokku	s.h. SA	Kokku	s.h. SA	Kokku	s.h. SA	Kokku	s.h. SA	Kokku
1	454,3	401,5	465,1	407,5	473,1	410,5	484,5	417,9	2,4%	1,8%	5,0%
2	613,1	539,6	597,5	521,1	616,6	530,6	621,9	534,4	0,9%	0,7%	3,8%
3	202,8	182,9	196,7	176,6	210,9	183,4	210,4	187,2	-0,2%	2,1%	3,7%
4	407,3	344,1	396,8	324,8	396,8	316,1	417,2	326,7	5,1%	3,4%	5,9%
5	159,9	141,5	146,8	130,8	161,3	143,3	162,6	142,6	0,8%	-0,5%	2,5%
6	76,6	68,3	72,8	61,8	73,8	63,8	72,9	62,9	-1,3%	-1,4%	2,1%
7	5,1	4,0	6,2	5,3	6,9	5,8	7,3	5,8	5,7%	0,4%	17,5%
8	82,1	77,0	71,7	66,1	73,3	67,3	74,5	68,2	1,7%	1,3%	1,7%
9	124,9	117,0	110,2	102,3	101,1	93,5	102,2	94,4	1,1%	0,9%	4,9%
10	121,7	113,2	94,6	86,0	94,8	86,3	96,7	88,3	2,0%	2,4%	11,5%
11*	120,0	99,9	119,0	96,4	129,7	104,2	129,9	103,0	0,2%	-1,1%	11,5%
92*	107,5	100,0	92,6	84,9	91,9	84,0	95,7	87,5	4,1%	4,2%	4,8%
Kokku 1-10	2248	1989	2158	1882	2209	1901	2250	1928	1,9%	1,5%	4,4%
%	100,0	88,5	100,0	87,2	100,0	86,1	100%	85,7%			
Aastas	-7,2	-6,0	-4,0	-5,4	2,3	1,0	1,9	1,5			
Kokku	2475	2189	2370	2064	2430	2089	2476	2119	+2,5%	+1,2%	+5,4%
%	-7,1	-5,9	-4,3	-5,7	2,5	1,2	1,9	1,4			

Märkus: * teede 11 ja 92 puhul on arvutus teostatud 2004.a. suhtes

Võrreldes 2011.aastaga kasvas summaarne läbisõit põhimaanteedel +2,5% võrra, sealhulgas sõiduautode summaarne läbisõit kasvas veidi aeglasemalt ulatudes väärtuseni +1,2%. Summaarne läbisõit põhimaanteedel 2012.aastal oli 2,476 miljardit kilomeetrit, sealhulgas sõiduautode läbisõit 2,119 miljardit km, mis moodustas summaarsest läbisõidust 85,6%.

Summaarne läbisõit põhimaanteedel ei ole siiski jõudnud tippaastate tasemeni (2007-2008.aastal), kuid on võrreldav 2006. ja 2009.aasta tasemega.



Joonis 1.1. Aastane läbisõit põhimaanteedel kokku (milj. a-km/aastas)

Tabelis 1.2 on esitatud aasta keskmised ööpäevased liiklussagedused ja aasta keskmine ööpäevane läbisõit põhimaanteedel sõidukiliikide lõikes. Suurimad keskmised ööpäevased liiklussagedused on loendatud Tallinn-Narva, Tallinn-Tartu-Võru-Luhamaa ja Tallinn-Pärnu-Ikla maanteedel, kus see ületab 6000 autot ööpäevas. Samadel maanteedel on ka suurimad läbisõidud, kusjuures juba nimetatud kolmel põhimaanteel ületavad need väärtust 1 miljon km ööpäevas (tabel 1.2).

Tabel 1.2. Aasta keskmised ööpäevased liiklussagedused (a/ööp) ja aasta keskmine ööpäevane läbisõit (a-km/ööp) 2012. ja 2011. aastal põhimaanteedel sõidukiliikide lõikes

Maantee nr.	Nimetus	Pikkus, km	Keskmine liiklussagedus (a/ööp)				Läbisõit (a-km/ööp)			
			SA+PA	VA+RVA +BUSS	ARONG	SUMMA	SA+PA	VA+RVA +BUSS	ARONG	SUMMA
1	Tallinn-Narva	199	5742 86,2	316 4,7	600 9,0	6658 100,0	1141787 86,2	62814 4,7	119264 9,0	1 323 866 100
2	Tallinn-Tartu-Võru-Luhamaa	282	5171 85,9	247 4,1	599 9,9	6017 100,0	1460176 85,9	69868 4,1	169033 9,9	1 699 077 100
3	Jõhvi-Tartu-Valga	210	2437 89,0	93 3,4	209 7,6	2739 100,0	511464 89,0	19510 3,4	43907 7,6	574 881 100
4	Tallinn-Pärnu-Ikla	179	4993 78,3	283 4,4	1100 17,3	6376 100,0	892506 78,3	50610 4,4	196677 17,3	1 139 794 100
5	Pärnu-Rakvere-Sõmeru	183	2130 87,7	79 3,3	220 9,0	2429 100,0	389599 87,7	14486 3,3	40197 9,0	444 282 100
6	Valga-Uulu	123	1394 86,4	63 3,9	157 9,7	1614 100,0	171936 86,4	7818 3,9	19326 9,7	199 080 100
7	Riia-Pihkva	21	745 79,8	21 2,3	167 17,9	934 100,0	15915 79,8	452 2,3	3568 17,9	19 934 100
8	Tallinn-Paldiski	36	5197 91,5	167 2,9	316 5,6	5680 100,0	186334 91,5	5991 2,9	11312 5,6	203 637 100
9	Ääsmäe-Haapsalu-	78	3321	141	135	3598	257791	10977	10461	279 230

Maantee nr.	Nimetus	Pikkus, km	Keskmine liiklusedus (a/ööp)				Läbisõit (a-km/ööp)			
			SA+PA	VA+RVA +BUSS	ARONG	SUMMA	SA+PA	VA+RVA +BUSS	ARONG	SUMMA
	Rohuküla		92,3	3,9	3,7	100,0	92,3	3,9	3,7	100
10	Risti-Virtsu	141	1714	78	85	1876	241288	10920	11944	264 152
			91,3	4,1	4,5	100,0	91,3	4,1	4,5	100
11	Tallinna ringtee	38	7378	561	1364	9302	281507	21399	52030	354 936
			79,3	6,0	14,7	100,0	79,3	6,0	14,7	100
92	Tartu-Viljandi-Kilingi-Nõmme	118	2033	77	114	2224	239040	9101	13342	261 483
			91,4	3,5	5,1	100,0	91,4	3,5	5,1	100
Kokku	2012	1607	3602	177	430	4208	5789344	283947	691061	6 764 352
%			85,6	4,2	10,2	100,0	85,6	4,2	10,2	100
Kokku	2011	1602	3572	177	399	4156	5722485	283566	638570	6 658 222
%			85,9	4,3	9,6	100,0	85,9	4,3	9,6	100
Kokku	2010	1602	3529	173	351	4053	5654027	276792	562121	6 492 941
%			87,1	4,3	8,7	100,0	87,1	4,3	8,7	100
Kokku	2009	1602	3743	177	313	4233	5998004	283115	501007	6 782 126
%			88,4	4,2	7,4	100,0	88,4	4,2	7,4	100
Kokku	2008	1602	3979	210	370	4559	6376183	335786	592598	7 304 566
%			87,3	4,6	8,1	100,0	87,3	4,6	8,1	100
Kokku	2007	1588	4045	275	402	4722	6425426	436744	638202	7 500 371
%			85,7	5,8	8,5	100,0	85,7	5,8	8,5	100
Kokku	2006	1602	3285	483	400	4168	5263221	773950	641245	6 678 416
%			78,8	11,6	9,6	100,0	78,8	11,6	9,6	100
Kokku	2005	1588	2979	440	370	3788	4730986	697956	586786	6 015 728
%			78,6	11,6	9,8	100,0	78,6	11,6	9,8	100
Kokku	2004	1588	2766	408	342	3516	4392062	648053	542688	5 582 804
%			78,7	11,6	9,7	100,0	78,7	11,6	9,7	100
Kokku	2003	1587	2599	344	303	3246	4125117	546465	480146	5 151 727
%			80,1	10,6	9,3	100,0	80,1	10,6	9,3	100

2011

Maantee nr.	Nimetus	Pikkus, km	Keskmine liiklusedus (a/ööp)				Läbisõit (a-km/ööp)			
			SA+PA	VA+RVA+ BUSS	ARONG	SUMMA	SA+PA	VA+RVA+ BUSS	ARONG	SUMMA
1	Tallinn-Narva	198	5667	308	556	6531	1124718	61105	110392	1296215
			86,8	4,7	8,5	100,0	86,8	4,7	8,5	100
2	Tallinn-Tartu-Võru-Luhamaa	282	5148	261	574	5982	1453674	73591	162000	1689264
			86,1	4,4	9,6	100,0	86,1	4,4	9,6	100
3	Jõhvi-Tartu-Valga	209	2408	97	199	2769	502555	20181	41489	577825
			87,0	3,5	7,2	100,0	87,0	3,5	7,2	100
4	Tallinn-Pärnu-Ikla	175	4958	279	988	6226	865910	48760	172572	1087242
			79,6	4,5	15,9	100,0	79,6	4,5	15,9	100
5	Pärnu-Rakvere-Sõmeru	183	2148	77	193	2418	392578	14129	35245	441952
			88,8	3,2	8,0	100,0	88,8	3,2	8,0	100
6	Valga-Uulu	123	1417	68	155	1640	174771	8382	19150	202303
			86,4	4,1	9,5	100,0	86,4	4,1	9,5	100
7	Riia-Pihkva	21	745	11	131	886	15901	228	2788	18916
			84,1	1,2	14,7	100,0	84,1	1,2	14,7	100
8	Tallinn-Paldiski	36	5147	140	316	5602	184513	5027	11318	200859
			91,9	2,5	5,6	100,0	91,9	2,5	5,6	100
9	Ääsmäe-Haapsalu-Rohuküla	78	3299	137	131	3567	256101	10629	10149	276879
			92,5	3,8	3,7	100,0	92,5	3,8	3,7	100

Maantee nr.	Nimetus	Pikkus, km	Keskmine liiklussagedus (a/ööp)				Läbisõit (a-km/ööp)			
			SA+PA	VA+RVA +BUSS	ARONG	SUMMA	SA+PA	VA+RVA +BUSS	ARONG	SUMMA
10	Risti-Virtsu	141	1679	77	89	1845	236382	10866	12472	259721
			91,0	4,2	4,8	100,0	91,0	4,2	4,8	100
11*	Tallinna ringtee	38	7434	532	1290	9256	285346	20409	49499	355254
			80,3	5,7	13,9	100,0	80,3	5,7	13,9	100
92*	Tartu-Viljandi- Kilingi-Nõmme	118	1957	87	98	2142	230036	10257	11498	251791
			91,4	4,1	4,6	100,0	91,4	4,1	4,6	100
Kokku	2011	1602	3572	177	399	4156	5722485	283566	638570	6658222
%			85,9	4,3	9,6	100,0	85,9	4,3	9,6	100

Märkus: *Lisandusid 2004

Analoogselt ööpäevase läbisõiduga on arusaadavalt suurimad aastased läbisõidud 2012.aastal samuti määratud kolmele tähtsamale põhimaanteele – Tallinn-Narva (1), Tallinn-Pärnu-Ikla (4) ja Tallinn-Tartu-Võru-Luhamaa (2), kus kahel esimesele ületab aastane läbisõit 0,4 miljardit km aastas, viimasel aga 0,6 miljardit km aastas.

Tabel 1.3. Aasta keskmised ööpäevased liiklussagedused (a/ööp) ja aastane üldläbisõit (tuhat a-km/aastas) 2012. ja 2011. aastal põhimaanteedel sõidukiliikide lõikes.

2012

Maantee nr.	Nimetus	Pikkus, km	Keskmine sagedus (a/ööp)				Läbisõit (tuh. a-km/aastas)			
			SA+PA	VA+RVA +BUSS	ARONG	SUMMA	SA+PA	VA+RVA +BUSS	ARONG	SUMMA
1	Tallinn-Narva	199	5742	316	600	6658	417894	22990	43651	484 535
			86,2	4,7	9,0	100,0	87,6	4,7	7,7	100
2	Tallinn-Tartu-Võru- Luhamaa	282	5171	247	599	6017	534424	25572	61866	621 862
			85,9	4,1	9,9	100,0	87,2	4,4	8,4	100
3	Jõhvi-Tartu-Valga	210	2437	93	209	2739	187196	7141	16070	210 406
			89,0	3,4	7,6	100,0	89,8	3,6	6,7	100
4	Tallinn-Pärnu-Ikla	179	4993	283	1100	6376	326657	18523	71984	417 165
			78,3	4,4	17,3	100,0	81,8	4,4	13,7	100
5	Pärnu-Rakvere- Sõmeru	183	2130	79	220	2429	142593	5302	14712	162 607
			87,7	3,3	9,0	100,0	89,1	3,5	7,4	100
6	Valga-Uulu	123	1394	63	157	1614	62929	2861	7073	72 863
			86,4	3,9	9,7	100,0	85,0	5,1	10,0	100
7	Riia-Pihkva	21	745	21	167	934	5825	165	1306	7296
			79,8	2,3	17,9	100,0	84,6	1,5	13,9	100
8	Tallinn-Paldiski	36	5197	167	316	5680	68198	2193	4140	74 531
			91,5	2,9	5,6	100,0	92,3	2,5	5,2	100
9	Ääsmäe-Haapsalu- Rohuküla	78	3321	141	135	3598	94352	4018	3829	102 198
			92,3	3,9	3,7	100,0	92,9	3,5	3,7	100
10	Risti-Virtsu	141	1714	78	85	1876	88311	3997	4372	96 680
			91,3	4,1	4,5	100,0	90,9	4,0	5,1	100
11	Tallinna ringtee	38	7378	561	1364	9302	103032	7832	19043	129 907
			79,3	6,0	14,7	100,0	81,1	5,6	13,3	100
92	Tartu-Viljandi- Kilingi-Nõmme	118	2033	77	114	2224	87489	3331	4883	95 703
			91,4	3,5	5,1	100,0	91,7	4,1	4,2	100
Kokku	2012	1607	3602	177	430	4208	2118900	103924	252928	2475753

Maantee nr.	Nimetus	Pikkus, km	Keskmine sagedus (a/ööp)				Läbisõit (tuh. a-km/aastas)			
			SA+PA	VA+RVA +BUSS	ARONG	SUMMA	SA+PA	VA+RVA +BUSS	ARONG	SUMMA
%			85,6	4,2	10,2	100,0	85,6	4,2	10,2	100,0
Kokku 2011		1602	3572	177,0	398,6	4156,4	2088707	103501	233078	2430251
%			85,9	4,3	9,6	100,0	86,1	4,3	9,6	100,0
Kokku 2010		1602	3529	173	351	4053	2063720	101029	205174	2369923
%			87,1	4,3	8,7	100,0	87,1	4,3	8,7	100,0
Kokku 2009		1602	3743	177	313	4233	2189271	103337	182867	2475476
%			88,4	4,2	7,4	100,0	88,4	4,2	7,4	100,0
Kokku 2008		1602	3979	210	370	4559	2327307	122562	216298	2666167
%			87,3	4,6	8,1	100,0	87,3	4,6	8,1	100,0
Kokku 2007		1588	4045	275	402	4722	2345280	159412	232944	2737635
%			85,7	5,8	8,5	100,0	85,7	5,8	8,5	100,0
Kokku 2006		1602	3285	483	400	4168	1921076	282492	234054	2437622
%			78,8	11,6	9,6	100,0	78,8	11,6	9,6	100,0
Kokku 2005		1588	2979	440	370	3788	1726810	254754	214177	2195741
%			78,6	11,6	9,8	100,0	78,6	11,6	9,8	100,0
Kokku 2004		1588	2766	408	342	3516	1603103	236539	198081	2037723
%			78,7	11,6	9,7	100,0	78,7	11,6	9,7	100,0
Kokku 2003		1587	2599	344	303	3246	1505668	199460	175253	1880380
%			80,1	10,6	9,3	100,0	80,1	10,6	9,3	100,0

2011

Maantee nr.	Nimetus	Pikkus, km	Keskmine sagedus (a/ööp)				Läbisõit (tuh. a-km/aastas)			
			SA+PA	VA+RVA+ BUSS	ARONG	SUMMA	SA+PA	VA+RVA+ BUSS	ARONG	SUMMA
1	Tallinn-Narva	198	5667	308	556	6531	410522	22303	40293	473119
			86,8	4,7	8,5	100,0	87,6	4,7	7,7	100
2	Tallinn-Tartu-Võru-Luhamaa	282	5148	261	574	5982	530591	26861	59130	616582
			86,1	4,4	9,6	100,0	87,2	4,4	8,4	100
3	Jõhvi-Tartu-Valga	209	2408	97	199	2769	183432	7366	15143	210906
			87,0	3,5	7,2	100,0	89,8	3,6	6,7	100
4	Tallinn-Pärnu-Ikla	175	4958	279	988	6226	316057	17798	62989	396843
			79,6	4,5	15,9	100,0	81,8	4,4	13,7	100
5	Pärnu-Rakvere-Sõmeru	183	2148	77	193	2418	143291	5157	12864	161312
			88,8	3,2	8,0	100,0	89,1	3,5	7,4	100
6	Valga-Uulu	123	1417	68	155	1640	63791	3060	6990	73841
			86,4	4,1	9,5	100,0	85,0	5,1	10,0	100
7	Riia-Pihkva	21	745	11	131	886	5804	83	1017	6904
			84,1	1,2	14,7	100,0	84,6	1,5	13,9	100
8	Tallinn-Paldiski	36	5147	140	316	5602	67347	1835	4131	73313
			91,9	2,5	5,6	100,0	92,3	2,5	5,2	100
9	Ääsmäe-Haapsalu-Rohuküla	78	3299	137	131	3567	93477	3880	3704	101061
			92,5	3,8	3,7	100,0	92,9	3,5	3,7	100
10	Risti-Virtsu	141	1679	77	89	1845	86279	3966	4552	94798
			91,0	4,2	4,8	100,0	90,9	4,0	5,1	100
11	Tallinna ringtee	38	7434	532	1290	9256	104151	7449	18067	129668
			80,3	5,7	13,9	100,0	81,1	5,6	13,3	100
92	Tartu-Viljandi-Kilingi-Nõmme	118	1957	87	98	2142	83963	3744	4197	91904
			91,4	4,1	4,6	100,0	91,7	4,1	4,2	100
Kokku 2011		1602	3572	177	399	4156	2088707	103501	233078	2430251

*Lisandusid 2004

Kui vaadelda keskmisi liiklussagedusi põhimaanteedel maakondade lõikes, siis on ilmselgelt suurimad keskmise ööpäevase liiklussageduse väärtused täheldatavad maakondades, mida mõjutab suurimate linnade lähedus- Harjumaal on selle väärtuseks 8525 a/ööp, Raplamaal 5888 a/ööp, Tartumaal 4968 a/ööp, Jõgevamaal 3881 a/ööp, Ida-Virumaal 4228 a/ööp, Lääne-Virumaal 3737 a/ööp ja Pärnumaal 3468 a/ööp. Analoogne on olukord ka summaarse aastase läbisõiduga põhimaanteedel. Kogu põhimaanteedel toimuvast ööpäevasest läbisõidust (6,7 milj.km) moodustas vaid Harjumaa ligemale kolmandiku (2,1 milj.km), järgnesid Pärnumaa ja Tartumaa, kumbki üle 0,7 milj.km ööpäevas (tabel 1.4). Sarnane on olukord ka aastase läbisõiduga (tabel 1.5)

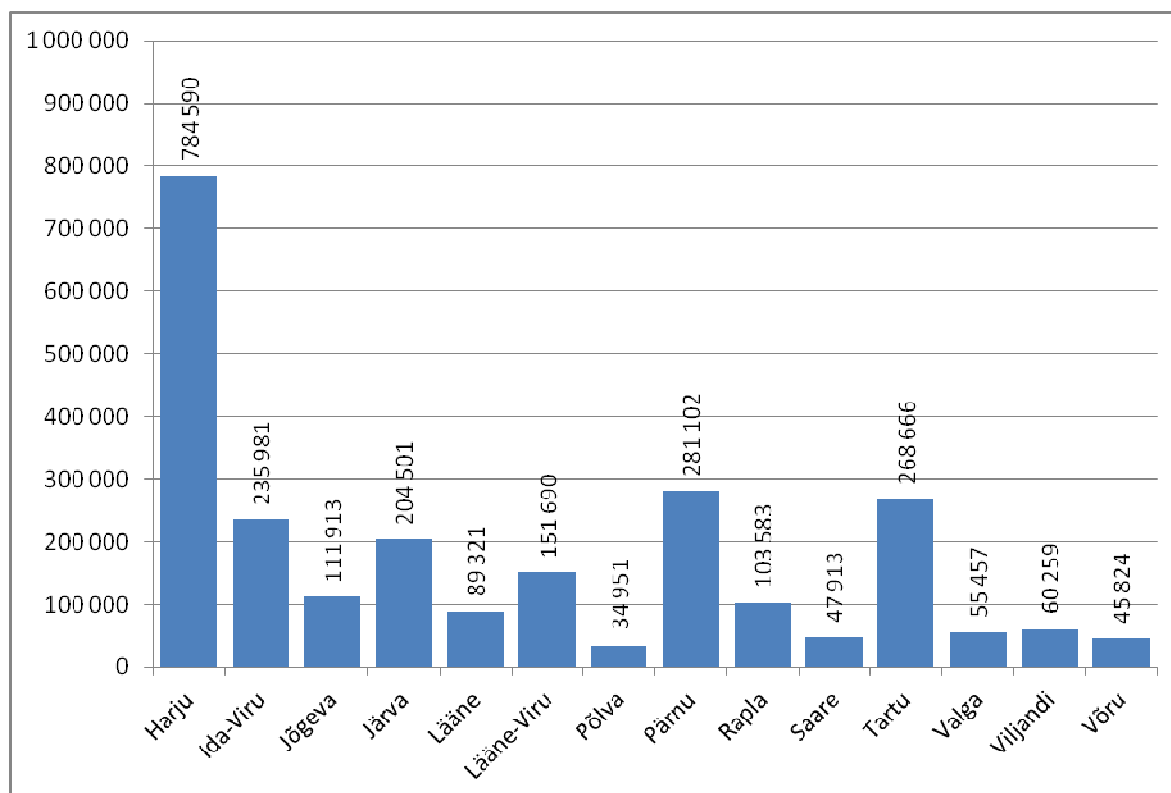
Tabel 1.4. Põhimaanteedel keskmised ööpäevased liiklussagedused (a/ööp) ja aasta keskmine ööpäevane läbisõit (a-km/ööp) 2012.a. maakondade lõikes.

Maakond	Pikkus kokku km	Liiklussagedus (a/ööp)				Läbisõit (a-km/ööp)			
		SA+PA	VA+RVA+ BUSS	ARONG	SUMMA	SA+PA	VA+RVA+ BUSS	ARONG	SUMMA
Harju	251,4	7399	374	753	8525	1860413	94046	189230	2 143 689
Ida-Viru	152,1	3649	202	386	4238	555180	30778	58799	644 757
Jõgeva	78,8	3281	163	437	3881	258538	12817	34420	305 774
Järva	126,9	3719	186	499	4405	471841	23616	63290	558 747
Lääne	106,7	2100	95	91	2286	224116	10184	9747	244 047
Lääne-Viru	110,9	3165	172	400	3737	350999	19122	44334	414 454
Põlva	31,0	2754	102	222	3078	85444	3169	6880	95493
Pärnu	221,5	2700	141	626	3468	598078	31292	138669	768 038
Rapla	48,1	4561	272	1054	5888	219238	13091	50685	283 014
Saare	73,3	1630	73	82	1785	119506	5365	6039	130 910
Tartu	147,8	4478	166	324	4968	661618	24498	47945	734 061
Valga	91,3	1416	65	179	1660	129185	5965	16372	151 522
Viljandi	96,3	1509	70	130	1709	145379	6702	12562	164 643
Võru	71,3	1541	46	170	1757	109809	3303	12091	125 203
KOKKU	1607,4	3602	177	430	4208	5789344	283947	691061	6 764 352

Tabel 1.5. Põhimaanteedel keskmised ööpäevased liiklussagedused (a/ööp) ja aastane üldläbisõit (tuhat a-km/aastas) 2012.a. maakondade lõikes.

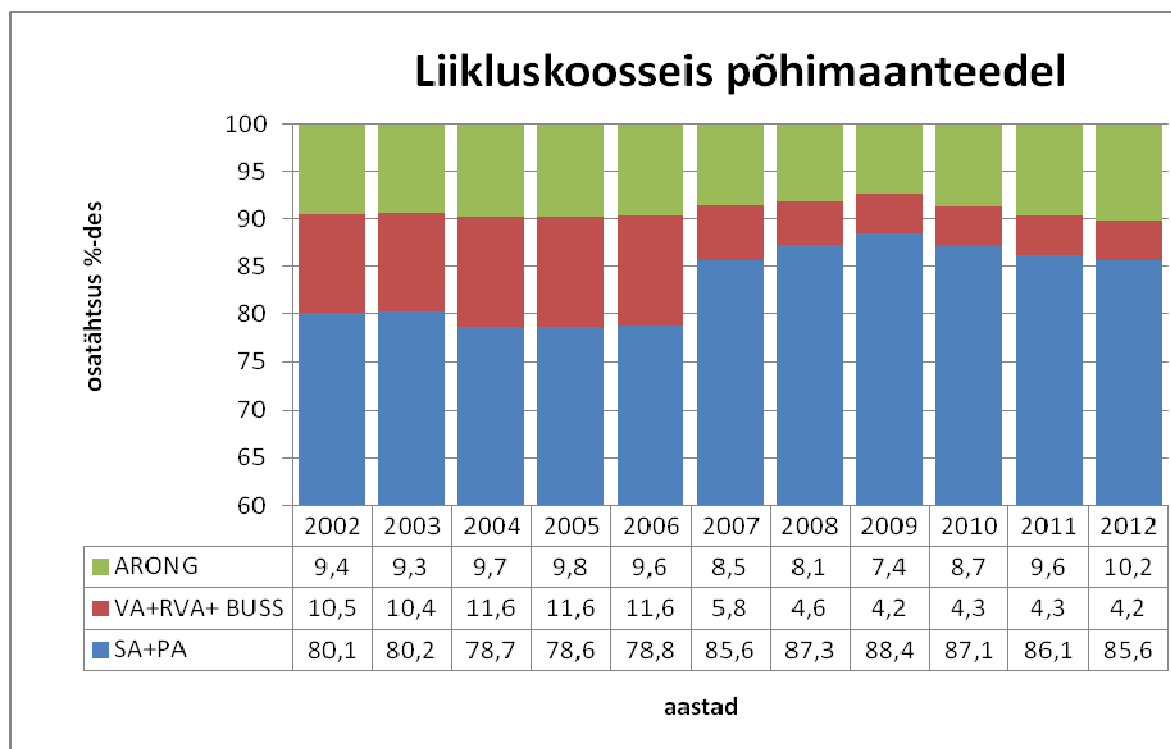
Maakond	Pikkus kokku km	Sagedused (a/ööp)				Läbisõit (tuhat a-km/aastas)			
		SA+PA	VA+RVA+ BUSS	ARONG	SUMMA	SA+PA	VA+RVA+ BUSS	ARONG	SUMMA
Harju	251,4	7399	374	753	8525	680911	34421	69258	784 590
Ida-Viru	152,1	3649	202	386	4238	203196	11265	21520	235 981
Jõgeva	78,8	3281	163	437	3881	94625	4691	12598	111 913
Järva	126,9	3719	186	499	4405	172694	8644	23164	204 501
Lääne	106,7	2100	95	91	2286	82026	3727	3567	89 321
Lääne-Viru	110,9	3165	172	400	3737	128466	6999	16226	151 690
Põlva	31,0	2754	102	222	3078	31272	1160	2518	34 951
Pärnu	221,5	2700	141	626	3468	218897	11453	50753	281 102
Rapla	48,1	4561	272	1054	5888	80241	4791	18551	103 583
Saare	73,3	1630	73	82	1785	43739	1963	2210	47 913

Maakond	Pikkus kokku km	Sagedused (a/ööp)				Läbisõit (tuhat a-km/aastas)			
		SA+PA	VA+RVA+ BUSS	ARONG	SUMMA	SA+PA	VA+RVA+ BUSS	ARONG	SUMMA
Tartu	147,8	4478	166	324	4968	242152	8966	17548	268 666
Valga	91,3	1416	65	179	1660	47282	2183	5992	55 457
Viljandi	96,3	1509	70	130	1709	53209	2453	4598	60 259
Võru	71,3	1541	46	170	1757	40190	1209	4425	45 824
KOKKU	1607,4	3602	177	430	4208	2118900	103924	252928	2 475 753



Joonis 1.2. Põhimaanteed aastane läbisõit (tuhat a-km/aastas) 2012.a. maakondade lõikes

Kui vaadelda liikluskoosseisu ja selle muutumist põhimaanteedel läbisõidu järgi, siis moodustavad suurima rühma sõidu- ja pakiautod (85,6%), autorongide osakaal on 10,2% ja veoautode ning busside osakaal 4,2%. Võrreldes eelmise aastaga on kasvanud autorongide osa liikluses ja vähenenud sõidu- ja pakiautode osakaal. Viimane on sarnane 207.aasta omaga, kuid autorongide osakaal suurim alates 2002-st aastast. Suurim sõiduautode osakaal on määratud 2009.aastal (88,4%), sellele järgnevatel aastatel on see stabiilselt langenud.



Joonis 1.3. Liikluskoosseis põhimaanteedel peamiste sõidukiliikide lõikes 2002-2012.

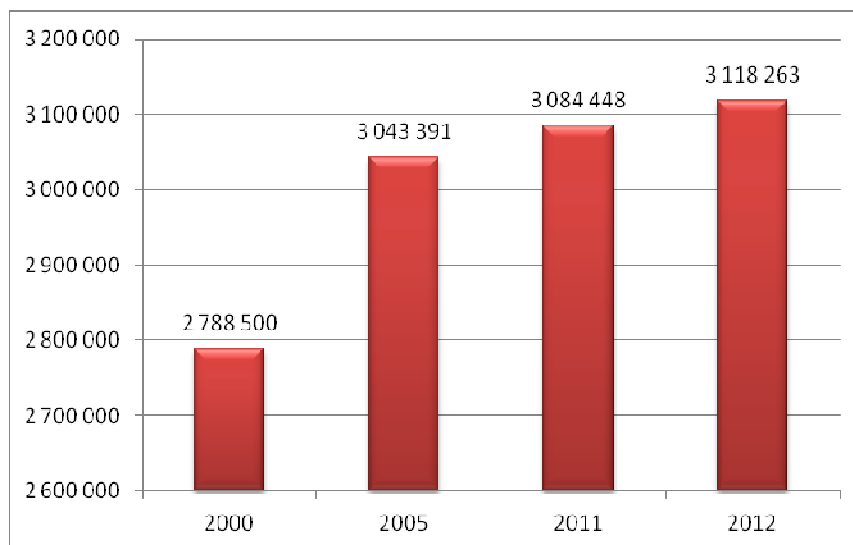
Tabelis 1.6 on toodud 2012.aasta arvutuslike liiklussageduste järgi põhimaanteedel lõikude loetelu tipp. Suurim aastate keskmine ööpäevane liiklussagedus (AKÖL 2012.a) on Tallinn-Pärnu-Ikla maantee Tallinna ja Laagri vahelisel lõigul, kus see ületab 31 tuhat autot ööpäevas, Järgnevad Tallinn-Narva maantee lõigud Tallinna piirist Maarduni, kus liiklussagedus ületab 20 tuhandet ööpäevas. Olulisi muutusi pingereas võrreldes 2012.aastaga pole toimunud, esimesed kolm lõiku on pingereas samad, neljandaks on tõusnud Tallinn-Pärnu-Ikla maantee lõik Laagri-Kanama, mis 2011.aastal oli 6.kohal, 8.kohal on Tallinn-Narva maantee Maardu-Jägala lõik, mis 2011.aastal ei mahtunud tipp kümne hulka, uued on selles nimekirjas ka 9. ja 10.kohal paiknevad teelõigud (tabel 1.6).

Tabel1.6. Suurima aasta keskmise ööpäevase liiklussagedusega maanteelõikude TOP 10, 2009 - 2012. aastal

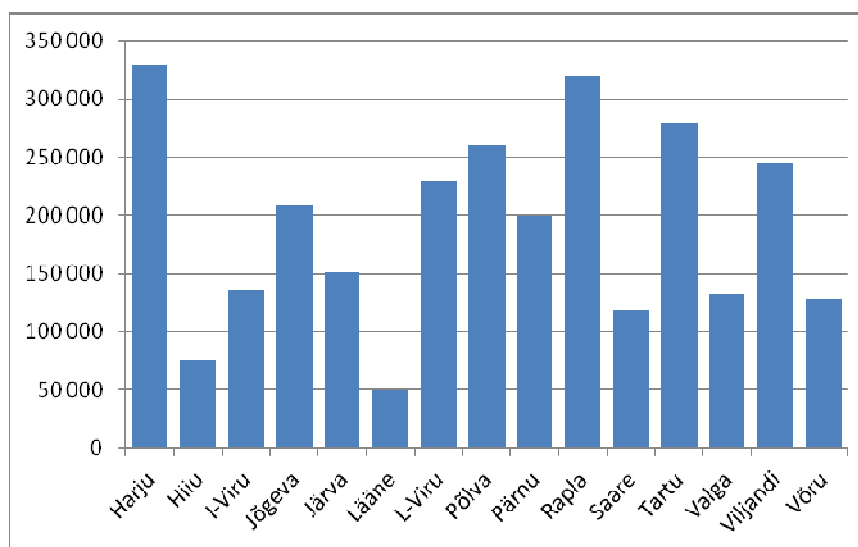
Jrk. Nr	Maantee	Lõik	AKÖL	s.h. SA	SA %	Maantee keskmisest AKÖL-i %
2012.a.						
1	Tallinn-Pärnu-Ikla	Tallinna piir-Laagri	31 411	29 564	94,1	493
2	Tallinn-Narva	Tallinna piir - Saha-Loo tee	26 520	24 240	91,4	398
3	Tallinn-Narva	Saha-Loo tee - Maardu	21 342	19 600	91,8	321
4	Tallinn-Pärnu-Ikla	Laagri - Kanama	19 593	18 642	95,1	307
5	Tallinn-Tartu-Võru-Luhamaa	Tallinna piir - Assaku	18 053	16 726	92,6	300
6	Jõhvi - Tartu - Valga	Jõhvi viadukt	16 860	16 480	97,7	616
7	Tallinn-Tartu-Võru-Luhamaa	Assaku - Tallinna ringtee	14 992	13 914	92,8	249
8	Tallinn-Narva	Maardu - Jägala	14 753	13 362	90,6	222
9	Tallinn-Tartu-Võru-Luhamaa	Tõrvandi rdt.-Lemmatsi tee	14 346	13 400	93,4	238
10	Tallinn-Tartu-Võru-Luhamaa	Lemmatsi tee-Lennujaama tee	14 230	13 300	93,5	236
2011.a.						
1	Tallinn-Pärnu-Ikla	Tallinna piir-Laagri	29 034	27542	94,9	466
2	Tallinn-Narva	Tallinna piir - Saha-Loo tee	25 380	23100	91,0	389
3	Tallinn-Narva	Saha-Loo tee - Maardu	20 370	18628	91,4	312
4	Tallinn-Tartu-Võru-Luhamaa	Tallinna piir - Assaku	18 480	17117	92,6	309
5	Jõhvi - Tartu - Valga	Jõhvi viadukt	17 407	16989	97,6	632
6	Tallinn-Pärnu-Ikla	Laagri-Kanama	17 257	16408	95,1	277
7	Tallinn-Tartu-Võru-Luhamaa	Assaku - Tallinna ringtee	15 840	14700	92,8	265
8	Tallinna ringtee	Tee nr.15 ühislõik	15 404	13120	85,2	166
9	Tallinn-Paldiski	Tallinna piir-Tähetorni tn.	14 806	14209	96,0	264
10	Tallinn-Tartu-Võru-Luhamaa	Lõunakeskus - Aardla tn	14 530	13600	93,6	243
2010.a.						
1	Tallinn-Pärnu-Ikla	Tallinna piir-Laagri	30317	28801	95,0	487
2	Tallinn-Narva	Tallinna piir - Saha-Loo tee	25560	23515	92,0	398
3	Tallinn-Narva	Saha-Loo tee - Maardu	20835	19168	92,0	324
4	Tallinn-Tartu-Võru-Luhamaa	Tallinna piir - Assaku	18150	16880	93,0	313
5	Tallinn-Pärnu-Ikla	Laagri-Kanama	18077	17173	95,0	290
6	Tallinn-Tartu-Võru-Luhamaa	Lõunakeskus - Aardla tn	17059	15865	93,0	294
7	Tallinn-Tartu-Võru-Luhamaa	Assaku - Tall. ringtee	15725	14467	92,0	271
8	Tallinna ringtee	Tee nr.15 ühislõik	14864	12783	86,0	175
9	Tallinn-Tartu-Võru-Luhamaa	Tõrvandi rdt.-Lemmatsi tee	14475	13751	95,0	250
10	Tallinn-Narva	Maardu - Jägala	14320	13031	91,0	223
2009.a.						
1	Tallinn-Pärnu-Ikla	Tallinna piir-Laagri	31694	30109	95,0	496
2	Tallinn-Narva	Tallinna piir - Saha-Loo tee	26500	24380	92,0	423
3	Tallinn-Narva	Saha-Loo tee - Maardu	21600	19872	92,0	344
4	Tallinn-Pärnu-Ikla	Laagri-Kanama	21343	20489	96,0	334
5	Tallinn-Tartu-Võru-Luhamaa	Tallinna piir - Assaku	17600	16192	92,0	296
6	Tallinn-Tartu-Võru-Luhamaa	Lõunakeskus - Aardla tn	17005	15815	93,0	286
7	Tallinn-Tartu-Võru-Luhamaa	Assaku - Tall. ringtee	15850	14582	92,0	267
8	Tallinn-Paldiski	Tallinna piir-Tähetorni tn.	15147	14693	97,0	241
9	Tallinna ringtee	Tee nr.15 ühislõik	14500	12760	88,0	169
10	Tallinn-Tartu-Võru-Luhamaa	Tõrvandi rdt.-Lemmatsi tee	14429	13708	95,0	243

2. Tugimaanteed

Käesolevas peatükis esitatakse arvutustulemused, mis puudutavad 2012.aastal toimunud mootorsõidukite läbisõitu tugimaanteedel. Võrreldes eelmise aastaga (2011) on läbisõit kasvanud 0,9% võrra, võrreldes 2000.aastaga aga 18% (joonis 2.1.). Kui vaadata läbisõidu jagunemist maakondade lõikes, siis on suurim läbisõit leitud Harju- ja Rapla maakonna jaoks, millele järgnevad Tartu- ja Põlvamaa (Joonis 2.2).

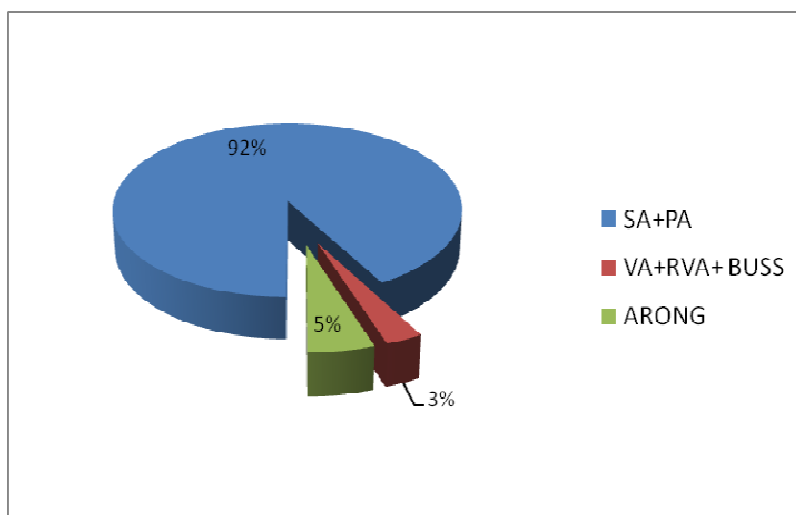


Joonis 2.1. Üldine läbisõit tugimaanteedel 2000, 2005, 2011 ja 2012, akm/ööp



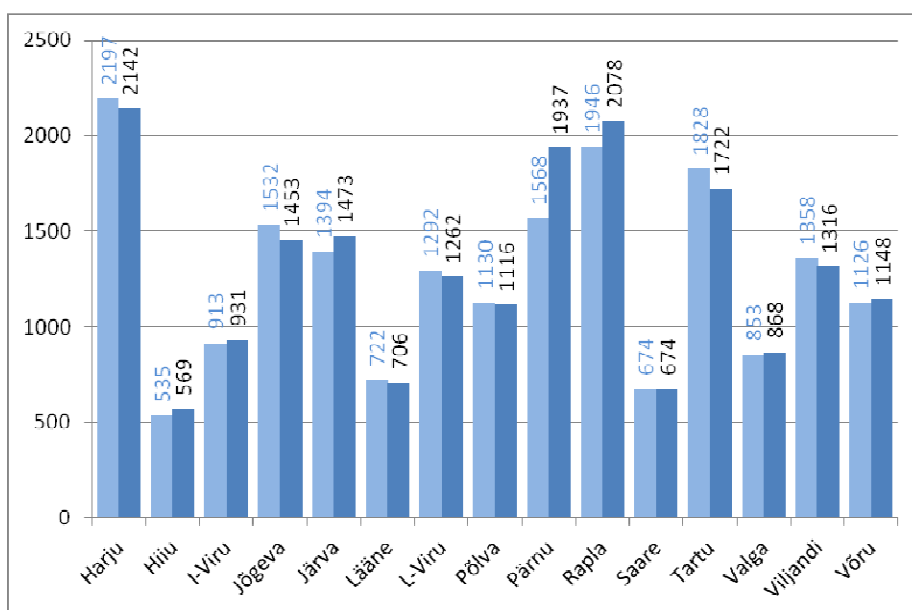
Joonis 2.1. Üldine läbisõit tugimaanteedel maakondade lõikes 2012.a., akm/ööp

Läbisõidust moodustavad suurima osakaalu sõidu- ja pakiautod (92%), autorongide osakaal on 5%, veoautode ja busside osa on ca 3% (joonis 2.3).



Joonis 2.3. Üldise läbisõidu jagunemine tugimaanteedel peamiste sõidukiliikide lõikes 2012.a., %

Suurimad keskmised ööpäevased liiklussagedused tugimaanteedel on leitud Harju- ja Raplamaa jaoks (üle 2000 a/ööp), Tartumaal on see näitaja 1722 a/ööp., Jõgeva- ja Järvamaal veidi üle 1400 a/ööp, samas kui Hiiumaa, Lääne ja Saaremaal jääb see näitaja madalamale 1000 a/ööpäevas.



Joonis 2.4. Keskmine ööpäevane liiklussagedus 2011 ja 2012 aastal tugimaanteedel maakondade lõikes.

Läbisõidu koondtulemused 2012. aastaks võrreldes eelnevate aastatega, maakondade ja sõidukiliikide lõikes, samuti ka keskmised ööpäevased liiklussagedused tugimaanteedel on esitatud järgnevatel tabelitel 2.1 kuni 2.6.

Tabel 2.1. Keskmised liiklussagedused ja keskmised ööpäevased läbisõidud tugimaanteedel 2012.aastal ning muutus võrreldes 2011. aastaga.

Mnt. nr.	Koht	Lõigu pikkus, km	Liiklussagedused (a/ööp)				Läbisõit (a-km/ööp)					
			SA+PA	VA+RVA+ BUSS	ARONG	SUMMA	SA+PA	VA+RVA+ BUSS	ARONG	SUMMA	2011.a. summa	Aastane muutus,%
12	Kose-Jägala	36,1	939	39	32	1010	33881	1404	1151	36437	36440	0,0%
13	Jägala-Käravete	52,7	1365	46	72	11922	71923	2445	3807	78174	81040	-3,5%
14	Kose-Purila	39,1	601	20	28	649	23529	777	1081	25387	31465	-19,3%
15	Tallinn-Rapla-Türi	92,8	4029	113	134	4277	373830	10522	12479	396831	359562	10,4%
17	Keila-Haapsalu	66,0	1187	38	29	1254	78383	2480	1916	82779	89684	-7,7%
18	Niitvälja-Kulna	4,7	708	50	93	851	3353	237	440	4030	3628	11,1%
20	Põdruse-Kunda-Pada	24,8	896	55	346	1296	22194	1351	8579	32124	31283	2,7%
21	Rakvere-Luige	66,2	890	30	72	992	58934	1984	4779	65697	68251	-3,7%
22	Rakvere-Väike-Maarja-Vägeva	49,2	1558	66	209	1833	76601	3248	10274	90122	94547	-4,7%
23	Rakvere-Haljala	8,3	3844	157	287	4288	32030	1308	2391	35730	37802	-5,5%
24	Tapa-Loobu	23,7	1021	43	40	1104	18821	952	903	20675	19255	7,4%
25	Mäeküla-Koeru-Kapu	25,3	773	37	114	924	20715	676	2254	23646	21172	11,7%
26	Türi-Arkma	21,2	1663	63	128	1854	35206	1337	2706	39250	38125	3,0%
27	Rapla-Järvakandi-Kergu	40,8	1055	31	51	1136	43039	1260	2064	46363	52334	-11,4%
28	Rapla-Märjamaa	21,6	1273	41	72	1385	27464	882	1548	29894	29269	2,1%
29	Märjamaa-koluvete	25,1	1285	36	35	1357	32214	905	883	34001	31407	8,3%
31	Haapsalu-Laiküla	33,4	814	29	27	870	27236	968	887	29092	28677	1,4%
32	Jõhvi-Vasknarva	50,0	731	24	61	816	36506	1199	3072	40777	40732	0,1%
33	Jõhvi-Kose	1,9	1614	89	64	1767	3078	170	122	3370	4104	-17,9%
34	Kiviõli-Varja	8,7	1651	74	126	1851	14385	643	1096	16124	15856	1,7%
35	Iisaku-Tudulinna-Avinurme	33,5	416	12	31	459	13959	402	1032	15394	11036	39,5%
36	Jõgeva-Mustvee	38,9	1153	36	73	1262	44855	1405	2853	49114	45065	9,0%
37	Jõgeva-Põltsamaa	25,1	1289	56	136	1480	32369	1407	3410	37185	36422	2,1%
38	Põltsamaa-Võhma	26,1	1069	39	103	1211	27869	1018	2690	31577	31832	-0,8%
39	Tartu-Jõgeva-Aravete	108,0	1690	54	89	1832	182524	5801	9594	197918	219563	-9,9%
40	Tartu-Tiksoja	2,9	3120	107	134	3361	9132	313	392	9838	9495	3,6%
41	Kärevere-Kärkna	12,9	676	38	126	840	8749	492	1634	10875	10792	0,8%
42	Kärkna-Kobratu	7,1	423	15	75	513	3021	107	536	3664	3357	9,1%

Mnt. nr.	Koht	Lõigu pikkus, km	Liiklussgedused (a/ööp)				Läbisõit (a-km/ööp)					
			SA+PA	VA+RVA+ BUSS	ARONG	SUMMA	SA+PA	VA+RVA+ BUSS	ARONG	SUMMA	2011.a. summa	Aastane muutus,%
43	Aovere-Kallaste-Omedu	57,0	839	27	17	882	47834	1537	954	50325	55597	-9,5%
44	Aovere-Luunja	11,4	795	24	108	927	7198	241	1156	8595	12235	-29,7%
45	Tartu-Räpina-Värska	82,3	1613	42	63	1718	132859	3474	5173	141506	149455	-5,3%
46	Tatra-Otepää-Sangaste	46,6	1293	34	42	1369	60296	1591	1944	63831	63977	-0,2%
47	Sangla-Rõngu	22,4	423	25	40	488	9464	565	899	10928	11129	-1,8%
49	Imavere-Viljandi-Karksi-Nuia	82,1	2147	93	179	2419	176325	7623	14669	198617	196669	1,0%
50	Viljandi ühendustee	2,6	2690	98	57	2845	7112	259	151	7522	7258	3,6%
51	Viljandi-Põltsamaa	42,4	521	12	33	567	22114	515	1416	24046	26355	-8,8%
52	Viljandi-Rõngu	61,1	960	28	51	1039	58723	1694	3100	63517	54506	16,5%
53	Laidu tee	3,6	1240	50	105	1395	4424	178	375	4977	4924	1,1%
54	Karksi-Nuia-Lilli	16,8	187	7	26	220	3140	118	437	3694	3274	12,8%
55	Mõisaküla tee	4,4	533	30	9	572	1865	105	38	2007	2219	-9,5%
57	Mudiste-Suure-Jaani-Vändra	42,9	645	31	71	747	27633	1348	3039	32020	31193	2,7%
58	Aluste-Kergu	12,2	667	19	42	728	8156	232	514	8902	11727	-24,1%
59	Pärnu-Tori	21,9	2169	79	66	2315	47548	1739	1444	50732	51555	-1,6%
60	Pärnu-Lihula	56,1	2286	66	106	2457	128247	3708	5921	137877	101739	35,5%
61	Põlva-Reola	36,4	2225	82	157	2464	81065	3002	5734	89801	93609	-4,1%
62	Kanepi-Põlva-Leevaku	39,3	896	17	22	935	35196	666	853	36715	31747	15,7%
63	Karisilla-Petseri	17,8	662	12	122	796	11784	214	2172	14169	17693	-19,9%
64	Võru-Põlva	23,1	1736	49	53	1838	40084	1143	1227	42453	43340	-2,0%
65	Võru-Räpina	41,8	765	14	24	803	31964	568	1008	33540	34972	-4,1%
66	Võru-Verijärve	3,8	3598	68	32	3698	13685	258	123	14067	12330	14,1%
67	Võru-Mõniste-Valga	74,8	722	22	34	778	54011	1624	2547	58182	59153	-1,6%
68	Mõniste-Ape	8,9	222	8	38	268	1982	71	339	2392	2633	-9,2%
69	Võru-Kuigatsi-Tõrva	71,1	823	23	68	914	58491	1624	4804	64918	63486	2,3%
70	Antsla-Vaabina	6,9	766	15	24	805	5318	104	167	5588	5595	-0,1%
71	Rõngu-Otepää-Kanepi	39,2	917	23	44	985	35991	899	1746	38635	38202	1,1%
72	Sangaste-Tõlliste	16,6	878	37	43	958	14595	617	723	15935	13772	15,7%
73	Tõrva-Pikasilla	12,0	814	36	38	887	9746	426	459	10631	10514	1,1%
75	Tumala-Orissaare-Väike väin	8,3	860	34	10	904	6594	272	92	6957	6719	3,5%
76	Kuressaare ringtee	13,5	1232	37	69	1338	16690	497	931	18119	17195	5,4%

Mnt. nr.	Koht	Lõigu pikkus, km	Liiklussgedused (a/ööp)				Läbisõit (a-km/ööp)					
			SA+PA	VA+RVA+ BUSS	ARONG	SUMMA	SA+PA	VA+RVA+ BUSS	ARONG	SUMMA	2011.a. summa	Aastane muutus,%
77	Kuessaare-Sääre	44,6	607	11	14	632	27099	472	622	28193	29973	-5,9%
78	Kuessaare-Kihelkonna-Veere	45,5	698	18	32	748	31765	805	1449	34019	33708	0,9%
79	Upa-Leisi	36,8	568	14	24	606	20909	509	898	22317	22598	-1,2%
80	Heltermaa-Kärdla-Luidja	50,2	703	24	23	750	35302	1185	1174	37660	34435	9,4%
81	Kärdla-Käina	21,7	812	26	11	850	17619	572	247	18438	18328	0,6%
82	Lehtma sadama tee	7,0	167	3	13	183	1166	21	91	1277	1263	1,1%
83	Suuremõisa-Käina-Emmaste	31,2	485	12	15	512	15104	373	462	15939	14657	8,7%
84	Emmaste-Luidja	29,9	201	8	3	212	6023	254	81	6358	6154	3,3%
85	Liiapeksi-Loksa	15,5	1411	67	37	1515	21864	1042	567	23473	23432	0,2%
86	Kuessaare-Võhma-Panga	36,8	394	7	17	418	14517	257	638	15412	14959	3,0%
87	Põlva ringtee	5,9	1447	33	134	1615	8582	195	798	9575	9523	0,5%
88	Rakvere-Rannapungerja	67,9	319	12	19	350	21636	810	1280	23726	24439	-2,9%
89	Põlva - Saverna	20,4	602	13	26	641	12256	256	539	13052	13581	-3,9%
90	Põlva - Karisilla	34,2	1029	15	97	1141	35208	513	3314	39034	37605	3,8%
91	Narva - Narva-Jõesuu - Hiiemetsa	12,0	1758	52	8	1818	21009	623	98	21730	21507	1,0%
93	Kohtla-Järve - Kukruse	13,0	2711	117	93	2920	35254	1519	1210	37983	37879	0,3%
94	Muuga sadama tee	3,3	1947	216	1016	3179	6487	720	3385	10592	10809	-2,0%
95	Kõrveküla - Tartu	1,9	6022	144	176	6342	11448	274	335	12056	12645	-4,7%
Keskmine/Summa		2403,6	1190	39	69	1297	2859183	93007	165912	3 118 102	3 084 464	1,1%

Tabel 2.2. Keskmise liiklussageduse ja keskmise ööpäevase läbisõidu muutus 2012. aastal võrreldes 2000. aastaga maakondade lõikes.

Maakond	Pikkus, km			2000		2005		2011		2012		Liiklussageduse muutus %-des		
	2000	2005	2012	Läbisõit, a-km/ööp	Keskm. liiklussag a/ööp	Läbisõit, a-km/ööp	Keskm. liiklussag a/ööp	Läbisõit, a-km/ööp	Keskm. liiklussag a/ööp	Läbisõit, a-km/ööp	Keskm. liiklussag a/ööp	2012/2011	perioodil 2000-2012	perioodi aasta keskm.
Harju	199,4	161,0	165,6	433826	2176	336532	2090	345548	2197	354642	2142	-2,5	-2%	-0,1%
Hiiu	137,1	140,0	140,0	73885	539	87396	624	74838	535	79673	569	6,5	6%	0,4%
Ida-Viru	140,6	150,4	158,8	67009	477	131742	876	144833	913	147835	931	2,0	95%	5,3%
Jõgeva	153,2	158,4	158,4	191016	1247	228856	1445	242680	1532	230336	1454	-5,1	17%	1,2%
Järva	122,5	120,5	114,1	106420	869	143161	1188	169997	1394	168088	1473	5,7	70%	4,1%
Lääne	73,6	73,6	74,8	36350	494	48309	656	53947	722	52800	706	-2,2	43%	2,8%
Lääne-Viru	205,9	203,1	211,9	187148	909	249005	1226	274077	1292	267445	1262	-2,3	39%	2,6%
Põlva	198,1	252,8	253,0	183097	924	273002	1080	285886	1130	282258	1116	-1,3	21%	1,5%
Pärnu	130,4	108,5	111,1	145876	1119	166715	1536	189878	1568	215138	1937	23,5	73%	4,3%
Rapla	165,5	165,4	164,2	235222	1421	315883	1909	319358	1946	341126	2078	6,8	46%	3,0%
Saare	258,9	185,5	185,6	253801	980	137426	741	125152	674	125017	674	-0,1	-31%	-2,8%
Tartu	209,6	173,0	174,8	319013	1522	313847	1814	319583	1828	301072	1722	-5,8	13%	1,0%
Valga	164,3	164,5	164,5	123692	753	177017	1076	140166	853	142800	868	1,8	15%	1,1%
Viljandi	265,4	206,7	206,6	326575	1231	284545	1377	262824	1358	271930	1316	-3,1	7%	0,5%
Võru	118,6	120,6	120,3	105570	890	149954	1244	135679	1126	138103	1148	2,0	29%	2,0%
Kokku	2543,1	2383,9	2403,6	2788500	1096	3043391	1277	3084448	1285	3118263	1297	0,9	18%	1,3%

Tabel 2.3. Keskmised lii klussagedused ja keskmised ööpäevased läbisõidud tugimaanteedel 2012.aastal maakondade lõikes.

Maakond	Lõigu pikkus, km	Liiklussagedused (a/ööp)				Läbisõit (a-km/ööp)			
		SA+PA	VA+RVA+ BUSS	ARONG	SUMMA	SA+PA	VA+RVA+ BUSS	ARONG	SUMMA
Harju	165,6	1990	68	85	2142	329398	11230	14014	354642
Hiiu	140,0	537	17	15	569	75214	2405	2054	79673
Ida-Viru	158,8	851	32	49	931	135058	5058	7718	147835
Jõgeva	158,4	1311	48	94	1453	207708	7556	14911	230175
Järva	114,1	1325	44	104	1473	151171	5056	11861	168088
Lääne	74,8	659	20	26	706	49332	1525	1943	52800
Lääne-Viru	211,9	1086	45	131	1262	230164	9620	27661	267445
Põlva	253,0	1029	26	60	1116	260265	6688	15305	282258
Pärnu	111,1	1794	58	85	1937	199322	6407	9408	215138
Rapla	164,2	1948	57	73	2078	319698	9401	12027	341126
Saare	185,6	634	15	25	674	117575	2813	4630	125017
Tartu	174,8	1596	48	77	1722	279073	8477	13523	301072
Valga	164,5	803	23	42	868	132022	3839	6938	142800
Viljandi	206,6	1185	46	85	1316	244799	9479	17651	271930
Võru	120,3	1067	29	52	1148	128383	3452	6268	138103
Kokku	2403,6	1190	39	69	1297	2859183	93007	165912	3118102

Tabel 2.4. Keskmised liiklussagedused ja aastased üldläbisõidud tugimaanteedel 2012.aastal maakondade lõikes.

Maakond	Lõigu pikkus, km	Liiklussagedused (a/ööp)				Läbisõit (tuhat a-km/aastas)			
		SA+PA	VA+RVA+BUSS	ARONG	SUMMA	SA+PA	VA+RVA+BUSS	ARONG	SUMMA
Harju	165,6	1990	68	85	2142	120560	4110	5129	129799
Hiiu	140,0	537	17	15	569	27528	880	752	29160
Ida-Viru	158,8	851	32	49	931	49431	1851	2825	54107
Jõgeva	158,4	1311	48	94	1453	76021	2766	5457	84244
Järva	114,1	1325	44	104	1473	55328	1851	4341	61520
Lääne	74,8	659	20	26	706	18056	558	711	19325
Lääne-Viru	211,9	1086	45	131	1262	84240	3521	10124	97885
Põlva	253,0	1029	26	60	1116	95257	2448	5602	103307
Pärnu	111,1	1794	58	85	1937	72952	2345	3444	78740
Rapla	164,2	1948	57	73	2078	117009	3441	4402	124852
Saare	185,6	634	15	25	674	43032	1030	1694	45756
Tartu	174,8	1596	48	77	1722	102141	3102	4949	110192
Valga	164,5	803	23	42	868	48320	1405	2539	52265
Viljandi	206,6	1185	46	85	1316	89596	3469	6460	99526
Võru	120,3	1067	29	52	1148	46988	1264	2294	50546
Kokku	2403,6	1190	39	69	1297	1046461	34040	60724	1141225

Tabel 2.5. Aasta keskmine ööpäevane läbisõit ja liiklussagedus tugimaanteedel maakonniti sõidukiliikide lõikes aastatel 2012, 2011 ja 2010.

2012

Maakond	Lõigu pikkus, km	Liiklussagedused (a/ööp)				Läbisõit (a-km/ööp)			
		SA+PA	VA+RVA+ BUSS	ARONG	SUMMA	SA+PA	VA+RVA+ BUSS	ARONG	SUMMA
Harju	165,6	1990	68	85	2142	329398	11230	14014	354642
Hiiu	140,0	537	17	15	569	75214	2405	2054	79673
Ida-Viru	158,8	851	32	49	931	135058	5058	7718	147835
Jõgeva	158,4	1311	48	94	1453	207708	7556	14911	230175
Järva	114,1	1325	44	104	1473	151171	5056	11861	168088
Lääne	74,8	659	20	26	706	49332	1525	1943	52800
Lääne-Viru	211,9	1086	45	131	1262	230164	9620	27661	267445
Põlva	253,0	1029	26	60	1116	260265	6688	15305	282258
Pärnu	111,1	1794	58	85	1937	199322	6407	9408	215138
Rapla	164,2	1948	57	73	2078	319698	9401	12027	341126
Saare	185,6	634	15	25	674	117575	2813	4630	125017
Tartu	174,8	1596	48	77	1722	279073	8477	13523	301072
Valga	164,5	803	23	42	868	132022	3839	6938	142800
Viljandi	206,6	1185	46	85	1316	244799	9479	17651	271930
Võru	120,3	1067	29	52	1148	128383	3452	6268	138103
Kokku	2403,6	1190	39	69	1297	2859183	93007	165912	3118102

2011

Maakond	Lõigu pikkus, km	Liiklussagedused (a/ööp)				Läbisõit (a-km/ööp)			
		SA+PA	VA+RVA+ BUSS	ARONG	SUMMA	SA+PA	VA+RVA+ BUSS	ARONG	SUMMA
Harju	157,3	2041	57	98	2197	321136	9027	15385	345548
Hiiu	140,0	501	15	19	535	70090	2157	2591	74838
Ida-Viru	158,6	841	30	42	913	133408	4713	6713	144833
Jõgeva	158,4	1390	49	93	1532	220177	7828	14675	242680
Järva	121,9	1247	47	100	1394	152015	5746	12237	169997
Lääne	74,8	673	21	28	722	50271	1579	2097	53947
Lääne-Viru	212,1	1125	44	123	1292	238667	9394	26016	274077
Põlva	253,0	1043	26	61	1130	263940	6640	15306	285886
Pärnu	121,1	1431	51	86	1568	173314	6179	10385	189878
Rapla	164,1	1815	59	72	1946	297843	9637	11878	319358
Saare	185,6	631	17	27	674	117021	3134	4997	125152
Tartu	174,8	1705	49	74	1828	298004	8651	12929	319583
Valga	164,4	779	26	47	853	128135	4309	7722	140166
Viljandi	193,6	1224	51	83	1358	236902	9850	16072	262824
Võru	120,5	1041	29	56	1126	125495	3445	6739	135679
Kokku	2400,1	1178	38	69	1285	2826418	92289	165741	3084448

2010

Maakond	Lõigu pikkus, km	Liiklussagedused (a/ööp)				Läbisõit (a-km/ööp)			
		SA+PA	VA+RVA+ BUSS	ARONG	SUMMA	SA+PA	VA+RVA+ BUSS	ARONG	SUMMA
Harju	157,4	1882	50	101	2033	296316	7848	15879	320043
Hiiu	140,0	536	19	18	573	74980	2707	2520	80208
Ida-Viru	158,6	703	33	43	779	111490	5259	6827	123577

Maakond	Lõigu pikkus, km	Liiklussagedused (a/ööp)				Läbisõit (a-km/ööp)			
		SA+PA	VA+RVA+ BUSS	ARONG	SUMMA	SA+PA	VA+RVA+ BUSS	ARONG	SUMMA
Jõgeva	158,0	1438	46	81	1566	227218	7347	12826	247390
Järva	123,2	1385	38	98	1521	170533	4703	12087	187323
Lääne	74,8	958	20	28	1006	71648	1463	2121	75231
Lääne-Viru	212,1	1150	45	109	1304	243977	9466	23215	276657
Põlva	252,9	1012	34	60	1106	256033	8544	15264	279842
Pärnu	121,0	1291	50	66	1407	156162	6045	8015	170221
Rapla	162,9	1798	65	69	1932	292812	10650	11197	314659
Saare	185,5	655	14	20	690	121506	2650	3787	127944
Tartu	174,8	1688	47	67	1802	295047	8284	11641	314971
Valga	164,2	815	31	50	896	133887	5029	8192	147108
Viljandi	194,2	1229	48	73	1350	238613	9232	14235	262080
Võru	120,6	1094	33	53	1181	131958	4002	6441	142401
Kokku	2400,1	1176	39	64	1279	2822179	93228	154247	3069654

Tabel 2.6. Aasta üldläbisõit tugimaanteedel maakondade lõikes aastatel 2000-2012, tuh.a-km/aastas

Maakond	2000	2001	2002	2003	2004	2005	2006	2007	2008	2009	2010	2011	2012
Harju	159	164	184	110	117	123	148	167	149	127	117	126	130
Hiiu	27	30	32	34	35	32	34	37	33	34	29	27	29
Ida-Viru	25	25	26	27	46	48	59	63	54	48	45	53	54
Jõgeva	70	72	77	80	87	84	96	92	98	97	90	89	84
Järva	39	40	43	44	48	52	64	66	67	62	68	62	62
Lääne	13	13	15	16	17	18	24	24	25	25	27	20	19
Lääne-Viru	68	70	75	82	89	91	105	125	109	103	101	100	98
Põlva	67	83	88	94	100	100	114	117	108	101	102	104	103
Pärnu	53	54	60	55	59	61	69	82	68	67	62	69	79
Rapla	86	89	95	103	111	115	131	153	134	118	115	117	125
Saare	93	34	38	40	43	50	57	61	55	57	47	46	46
Tartu	117	118	128	107	114	115	130	134	123	115	115	117	110
Valga	45	45	53	58	61	65	67	65	57	51	54	51	52
Viljandi	120	120	130	97	103	104	115	136	117	99	96	96	100
Võru	39	39	43	46	50	55	56	59	52	52	52	50	51
Kokku	1021	995	1089	992	1080	1111	1270	1381	1248	1154	1120	1126	1141

3. Kõrvalmaanteed

Käesoleva aruande kolmas peatükk käsitleb mootorsõidukite läbisõitu kõrvalmaanteedel. Analoogselt põhi- ja tugimaanteedega on arvatud mootorsõidukite läbisõidu peamised näitajad 2012.aastal ja esitatud ka võrdlus eelmise aastaga, lisaks:

- aasta keskmine liiklussagedus maakondade lõikes;
- läbisõit maakondade lõikes;
- muutused perioodil 1996-2012;

samad näitajad jaotatuna sõidukite põhiliikide vahel, millisteks on:

- sõidu- ja pakiautod;
- veo-, raskeveoautod ja bussid;
- autorongid.

Võrreldes 2011.aastaga vähenes summaarne läbisõit kõrvalmaanteedel 3,4% võrra, keskmine ööpäevane liiklussagedus 3,5% võrra. Kõikide maakondade kõrvalmaanteedel keskmine ööpäevane liiklussagedus, välja arvatud Harjumaal (kus see oli 871 a/ööp) jäi alla 300 a/ööpäevas.

Tabel 3.1. Liikluskoosseisu määratluse osatähtsus kõrvalmaanteedel ja selle muutus 2012-2011.a.

Maakond	Kooseis määramata	Kooseis määratud	Pikkus kokku	2012.a. , %	2011.a. , %	2012.a. võrreldes 2011.a.
Harju	50,495	1063,901	1114,396	95,5%	60,6%	34,9%
Hiiu	138,08	194,778	332,858	58,5%	55,3%	3,2%
Ida-Viru	80,869	528,441	609,31	86,7%	85,3%	1,4%
Jõgeva	39,537	838,558	878,095	95,5%	86,7%	8,8%
Järva	31,125	644,748	675,873	95,4%	38,2%	57,2%
Lääne	41,49	528,525	570,015	92,7%	83,2%	9,5%
Lääne-Viru	111,393	774,544	885,937	87,4%	85,3%	2,1%
Põlva	107,696	773,38	881,076	87,8%	84,2%	3,6%
Pärnu	38,082	1067,277	1105,359	96,6%	90,9%	5,7%
Rapla	23,826	774,83	798,656	97,0%	35,0%	62,0%
Saare	118,168	713,666	831,834	85,8%	80,6%	5,2%
Tartu	19,576	898,919	918,495	97,9%	94,1%	3,8%
Valga	43,68	818,69	862,37	94,9%	91,9%	3,0%
Viljandi	70,866	847,229	918,095	92,3%	91,3%	1,0%
Võru	102,797	959,726	1062,523	90,3%	87,8%	2,5%
Kokku	1017,68	11427,212	12444,892	91,8%	78,4%	13,4%

Tabel 3.2. Kõrvalmaanteede pikkused 1999-2012.a. maakondade lõikes.

Maakond	Kõrvalmaanteede pikkus, km (aastal)										
	1999	2000	2004	2005	2006	2007	2008	2009	2010	2011	2012
Harju	1105,4	1106,4	1105,5	1118,7	1109,0	1100,0	1100,7	1105,1	1105,0	1105,0	1114,4
Hiiu	335,8	335,9	333,1	333,0	333,0	333,0	332,9	332,9	333,0	333,0	332,9
Ida-Viru	633,8	633,5	619,5	625,1	620,0	615,0	615,2	608,3	606,4	606,4	609,3
Jõgeva	867,2	866,9	870,6	869,0	874,0	875,0	875,2	875,2	875,3	875,3	878,1
Järva	725,2	724,0	718,0	719,2	671,0	671,0	670,6	670,3	676,7	676,7	675,9
Lääne	565,7	565,7	565,6	565,8	568,0	567,0	571,5	571,2	570,4	570,4	570,0
Lääne-Viru	830,3	830,0	849,3	847,2	897,0	896,0	895,9	884,2	884,2	884,2	885,9
Põlva	928,1	930,0	870,2	883,9	870,0	870,0	880,6	880,6	880,7	880,7	881,1
Pärnu	1102,6	1102,6	1107,7	1104,8	1105,0	1106,0	1105,0	1102,3	1102,2	1102,2	1105,4
Rapla	796,5	798,8	802,2	786,0	799,0	798,0	797,5	799,0	798,5	798,5	798,7
Saare	828,7	828,5	828,5	828,5	832,0	832,0	832,0	832,0	831,9	831,9	831,8
Tartu	934,2	932,5	926,1	920,2	921,0	921,0	922,2	922,2	922,0	922,0	918,5
Valga	866,9	866,9	864,6	861,5	864,0	864,0	863,5	862,0	862,9	862,9	862,4
Viljandi	921,5	922,6	917,7	921,5	918,0	917,0	918,1	919,0	918,3	918,3	918,1
Võru	1049,9	1050,9	1060,4	1053,7	1060,0	1060,0	1063,0	1063,0	1062,8	1062,8	1062,5
Kokku	12492	12495	12439	12438	12441	12425	12444	12427	12430	12430	12445
Kasv %-des		0,03	-0,45	-0,01	0,02	-0,13	0,15	-0,13	0,02	0,00	0,12

Tabel 3.3. Kõrvalmaanteede aasta keskmised liiklussagedused 1996-2012.a. maakondade lõikes.

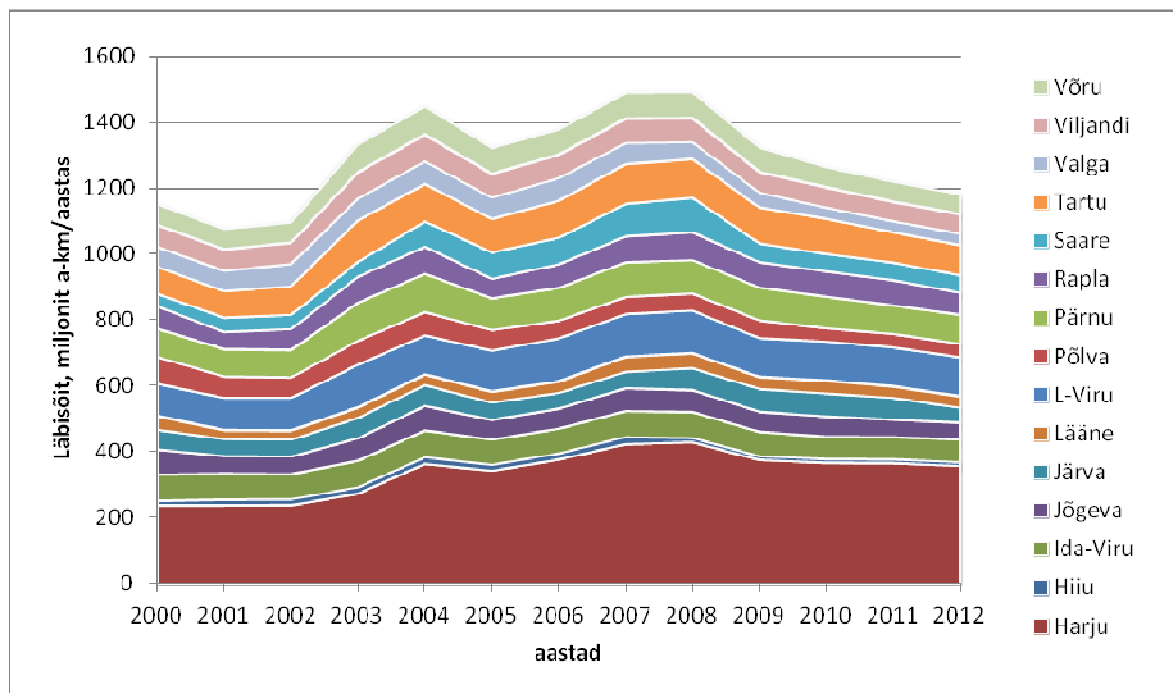
Maakond	Keskmine arvutuslik liiklussagedus, a/ööp (aastal)											
	1996	1999	2000	2004	2005	2006	2007	2008	2009	2010	2011	2012
Harju	640	605	580	892	834	926	1049	1060	926	905	902	871
Hiiu	76	135	135	182	169	169	198	123	111	111	111	113
Ida-Viru	170	339	341	358	332	331	351	351	331	305	305	307
Jõgeva	254	233	239	233	188	189	215	205	191	191	164	160
Järva	218	228	228	242	201	198	205	272	284	285	269	182
Lääne	262	199	199	153	159	164	218	217	170	184	166	163
Lääne-Viru	279	306	320	380	402	399	395	396	366	367	366	365
Põlva	310	248	242	224	194	170	165	163	168	127	128	128
Pärnu	259	209	212	288	239	247	261	251	248	238	215	218
Rapla	422	234	234	282	207	246	271	289	264	264	264	230
Saare	196	136	125	252	266	266	325	344	188	176	176	175
Tartu	376	268	240	335	301	333	357	345	323	317	274	272
Valga	157	174	191	219	208	220	207	169	146	108	108	109
Viljandi	292	181	195	241	212	210	219	214	184	183	174	175
Võru	239	163	162	216	202	195	199	198	189	155	155	152
Kokku	293	253	251	318	291	303	331	328	292	278	268	259
Kasv %-des		-13,6	-0,9	26,6	-8,5	4,1	9,2	-0,9	-11,1	-4,5	-3,5	-3,5

Tabel 3.4. Aasta keskmine ööpäevane läbisõit kõrvalmaanteedel maakondade lõikes aastatel 1996 – 2012.

Maakond	Keskmine arvutuslik ööpäevane läbisõit, tuh. a-km/ööp																	Läbisõidu aastane muutus %-des		AKÖL aastane muutus %-des	
	1996	1997	1998	1999	2000	2001	2002	2003	2004	2005	2006	2007	2008	2009	2010	2011	2012	2011- 2012	1996- 2012	1996- 2000/2012	
																				2000	2012
Harju	626,4	621,6	579,4	668,4	641,7	644,8	646,6	745,1	987,7	933,3	1026,9	1153,9	1167,3	1023,3	1000,0	997,2	970,2	-2,7	2,6	-2,4	3,0
Hiiu	21,4	28,9	37,0	45,5	45,3	56,2	56,1	57,6	60,6	56,1	56,1	66,0	40,8	37,0	37,0	37,0	37,7	1,9	3,4	15,4	-1,8
Ida-Viru	97,4	183,0	197,8	214,9	216,0	213,0	206,3	219,3	221,9	207,8	205,2	215,8	215,8	201,3	184,7	184,7	186,8	1,1	3,9	19,0	-1,6
Jõgeva	167,2	225,6	177,9	201,6	207,2	147,5	147,1	186,0	202,8	163,4	165,2	188,6	179,9	167,2	166,9	143,3	140,2	-2,2	-1,0	-1,5	-4,0
Järva	125,9	148,4	164,9	165,6	165,1	140,8	140,0	170,9	173,6	144,9	132,9	137,6	182,2	190,4	192,9	181,8	123,1	-32,3	-0,1	1,1	-2,6
Lääne	130,2	120,5	121,9	112,5	112,6	71,2	74,1	84,3	86,8	89,8	93,2	123,8	122,9	97,1	105,1	94,8	93,1	-1,8	-2,0	-6,6	-2,1
Lääne-Viru	238,6	285,1	252,3	253,7	265,6	266,2	269,3	354,5	322,8	340,4	357,9	354,1	354,8	323,6	324,1	323,5	323,2	-0,1	1,8	3,5	0,5
Põlva	274,1	298,8	222,1	230,2	225,1	181,1	173,2	201,0	194,9	171,8	147,9	143,5	141,7	147,9	111,7	112,4	112,4	0,1	-5,1	-6,0	-5,7
Pärnu	250,1	283,1	261,9	230,9	233,7	226,4	226,6	315,7	318,0	263,7	272,9	288,4	277,4	273,4	262,0	236,9	240,5	1,5	-0,2	-4,9	-0,6
Rapla	269,7	313,9	224,7	186,6	186,9	143,9	175,6	217,4	225,3	163,0	196,6	216,4	230,6	210,9	210,8	210,5	183,8	-12,7	-2,2	-13,7	-0,7
Saare	140,3	180,7	96,0	112,9	103,6	119,6	119,6	124,3	208,8	220,4	221,3	270,3	286,3	156,4	146,0	146,0	145,6	-0,3	0,2	-10,6	2,4
Tartu	305,2	381,0	265,1	250,5	223,8	220,9	238,4	343,7	310,2	277,4	306,7	328,6	318,4	297,9	291,8	252,4	250,1	-0,9	-1,2	-10,6	0,5
Valga	136,5	142,2	152,7	150,9	165,6	167,3	183,3	183,3	189,3	179,0	190,1	179,0	145,5	125,9	93,4	93,0	94,1	1,2	-2,2	5,0	-5,1
Viljandi	229,6	307,9	208,2	166,8	179,9	177,1	176,6	216,9	221,1	195,1	192,8	200,8	196,5	169,1	167,8	159,5	160,4	0,5	-2,1	-9,6	-1,6
Võru	250,9	240,4	227,6	171,2	170,2	167,0	165,4	228,3	229,1	213,3	206,7	210,7	210,4	200,9	164,4	164,4	162,0	-1,4	-2,5	-9,3	-1,1
Kokku	3263	3761	3189	3162	3142	2943	2998	3648	3953	3619	3770	4110	4082	3622	3458,6	3337,4	3223,3	-3,4	-0,1	-3,8	-0,3
Kasv %-des		15,3	-15,2	-0,8	-0,6	-6,3	1,9	21,7	8,3	-8,4	4,2	9,0	-0,7	-11,3	-4,5	-3,5	-3,4				

Tabel 3.5. Aastane läbisõit kõrvalmaanteedel maakonniti 2000-2012. aastatel, tuhat a-km/aastas

Maakond/aasta	2000	2001	2002	2003	2004	2005	2006	2007	2008	2009	2010	2011	2012
Harju	234867	235364	236015	271975	361503	340654	374831	421174	427223	373513	365010	363973	355078
Hiiu	16597	20501	20487	21036	22191	20494	20492	24090	14947	13487	13505	13505	13794
Ida-Viru	79065	77757	75296	80051	81216	75852	74905	78767	78982	73492	67429	67429	68353
Jõgeva	75829	53824	53703	67875	74243	59630	60293	68839	65847	61015	60917	52317	51320
Järva	60414	51389	51093	62374	63521	52882	48493	50224	66686	69483	70420	66348	45063
Lääne	41201	25991	27042	30760	31778	32764	34000	45187	44992	35443	38348	34615	34089
Lääne-Viru	97207	97164	98308	129398	118131	124256	130635	129247	129869	118120	118288	118063	118305
Põlva	82372	66084	63205	73369	71335	62692	53984	52378	51873	53998	40769	41016	41157
Pärnu	85552	82638	82721	115230	116378	96242	99621	105266	101513	99780	95637	86484	88020
Rapla	68414	52506	64083	79346	82458	59499	71742	78986	84412	76992	76939	76835	67285
Saare	37903	43664	43662	45358	76410	80437	80781	98660	104800	57088	53291	53291	53277
Tartu	81914	80614	87014	125442	113549	101247	111943	119939	116542	108723	106516	92122	91543
Valga	60602	61064	66911	66901	69299	65344	69379	65335	53271	45936	34087	33936	34448
Viljandi	65846	64638	64443	79186	80927	71220	70365	73292	71912	61720	61231	58225	58705
Võru	62308	60954	60358	83333	83835	77851	75446	76906	76997	73328	60003	59998	59291
Kokku	1 150 091	1 074 152	1 094 341	1 331 633	1 446 775	1 321 065	1 376 910	1 488 288	1 489 868	1 322 118	1 262 387	1 218 157	1 179 727
kasv	%	-6,6	1,9	21,7	8,6	-8,7	4,2	8,1	0,1	-11,3	-4,5	-3,5	-3,2



Joonis 3.1. Aastane läbisõit kõrvalmaanteedel ja selle muutus maakondade lõikes 2000-2012.a.

Tabel 3.6. Aasta keskmised ööpäevased liiklussagedused (a/ööp) ja aasta summaarne läbisõit (tuhat a-km/aastas) 2012, 2011. ja 2010. aastal kõrvalmaanteedel

Maakond	Lõigu pikkus, km	Liiklussagedused (a/ööp)				Läbisõit (tuhat a-km/aastas)			
		SA+PA	VA+RVA+BUSS	ARONG	SUMMA	SA+PA	VA+RVA+BUSS	ARONG	SUMMA
2012									
Harju	1114,4	829	25	17	871	337959	10176	6943	355078
Hiiu	332,9	109	3	1	113	13278	408	107	13794
Ida-Viru	609,3	281	12	13	307	62683	2687	2983	68353
Jõgeva	878,1	147	5	7	160	47322	1646	2352	51320
Järva	675,9	167	7	8	182	41339	1672	2053	45063
Lääne	570,0	154	4	5	163	32176	892	1020	34089
Lääne-Viru	885,9	340	11	13	365	110365	3703	4237	118305
Põlva	881,1	120	3	5	128	38681	909	1567	41157
Pärnu	1105,4	197	9	12	218	79622	3525	4873	88020
Rapla	798,7	215	7	8	230	62925	1901	2459	67285
Saare	831,8	167	5	3	175	50793	1522	962	53277
Tartu	918,5	256	9	8	272	85969	2886	2688	91543
Valga	862,4	102	5	3	109	32046	1435	967	34448
Viljandi	918,1	161	7	7	175	54063	2301	2341	58705
Võru	1062,5	142	4	6	152	55310	1690	2291	59291
Kokku	12444,9	243	8	8	259	1 104 657	37341	37729	1 179 727
2011									
Harju	1105	863	25	15	902	348042	9998	5934	363973
Hiiu	332,9	107	3	1	111	13003	390	111	13505
Ida-Viru	606,4	277	14	13	305	61302	3176	2951	67429

Maakond	Lõigu pikkus, km	Liiklussagedused (a/ööp)				Läbisõit (tuhat a-km/aastas)			
		SA+PA	VA+RVA+BUSS	ARONG	SUMMA	SA+PA	VA+RVA+BUSS	ARONG	SUMMA
Jõgeva	875,3	152	5	7	164	48490	1654	2173	52317
Järva	676,7	239	18	11	269	59119	4478	2750	66348
Lääne	570,4	157	4	5	166	32663	897	1056	34615
Lääne-Viru	884,2	338	15	13	366	109214	4726	4123	118063
Põlva	880,7	120	3	5	128	38593	909	1514	41016
Pärnu	1102,2	194	9	12	215	78166	3502	4817	86484
Rapla	798,5	245	12	7	264	71478	3381	1975	76835
Saare	831,9	167	5	3	176	50832	1512	946	53291
Tartu	922	257	9	8	274	86498	2986	2638	92122
Valga	862,9	100	5	3	108	31520	1456	960	33936
Viljandi	918,3	160	7	7	174	53570	2342	2313	58225
Võru	1062,8	144	4	6	155	55986	1710	2302	59998
Kokku	12430,2	251	10	8	268	1 138 476	43118	36563	1 218 157
2010									
Harju	1105	869	24	13	905	350329	9629	5053	365010
Hiiu	333	107	3	1	111	12976	417	112	13505
Ida-Viru	606,4	279	14	11	305	61863	3137	2429	67429
Jõgeva	875,3	179	6	6	191	57107	1867	1943	60917
Järva	676,7	254	20	11	285	62751	4925	2744	70420
Lääne	570,4	172	5	7	184	35840	1117	1390	38348
Lääne-Viru	884,2	339	15	13	367	109382	4787	4119	118288
Põlva	880,7	119	3	5	127	38349	906	1513	40769
Pärnu	1102,2	220	9	9	238	88373	3680	3584	95637
Rapla	798,5	246	12	6	264	71790	3417	1732	76939
Saare	831,9	167	5	3	176	50832	1512	946	53291
Tartu	922	298	11	8	317	100391	3538	2588	106516
Valga	862,9	100	5	3	108	31646	1470	972	34087
Viljandi	918,3	168	8	6	183	56459	2599	2172	61231
Võru	1062,8	144	4	6	155	55991	1710	2302	60003
Kokku	12430,2	261	10	7	278	1 184 078	44712	33597	1 262 387

4. Muud teed

Käesolevas aruandes on esitatud arvutustulemused mootorsõidukite läbisõidu kohta 2012.aastal **muudel teedel** (kohalikud teed, sh tänavad, erateed, metskondade teed jne.) maakondade lõikes, kusjuures on välja toodud:

- aasta keskmised liiklussagedused
- läbisõidud maakondade lõikes.

Tabel 4.1. Muude teede pikkused 2012. aastal maakondade lõikes, km.

Maakond	Kohalikud teed	s.h .kohalikud		Metskondade teed	Erateed	Muud teed	Teed kokku
		maanteed	tänavad				
Harju	2791,2	2036,8	655,3	599,9	914,4	248,9	4554,4
Hiiu	337,7	324,3	11,8	245,1	346,4	0	929,2
Ida-Viru	754,9	576,1	173,3	1118,9	248,4	27,5	2149,7
Jõgeva	650,7	577,5	57,4	339,2	910	252,8	2152,7
Järva	1099,4	983,4	103,5	331,4	533,5	80,5	2044,8
Lääne	1026,4	954,5	67	210,5	715,6	50,1	2002,6
Lääne-Viru	1430,7	1222	190,7	536	1566,2	109,4	3642,3
Põlva	942	885	47,5	450,9	599,6	112,1	2104,6
Pärnu	1318,1	1158	150,3	1074,1	1002,9	160,9	3556
Rapla	1290,5	1124,9	149,8	428,4	1084,8	26	2829,7
Saare	1198,5	1154	43,8	230,2	1232,7	13,2	2674,6
Tartu	1663,4	1534,4	106,5	450,6	827,3	11,6	2952,9
Valga	892,9	808,1	60,2	350,8	575,7	138	1957,4
Viljandi	965	879,6	83,7	490,3	1410,3	25,5	2891,1
Võru	1529,8	1466,2	61,8	242,5	518,4	45	2335,7
Kokku	17891,2	15684,8	1962,6	7098,8	12486,2	1301,5	38 777,7

Tabel 4.2. Keskmise ööpäevane liiklussagedus 2012.a. muudel teedel maakondade lõikes, autot/ööp.

Maa-kond	Kohalikud teed	s.h .kohalikud		Metskondade teed	Erateed	Muud teed	Teed kokku
		maanteed	tänavad				
Harju	220	218	261	44	61	61	156
Hiiu	28	28	34	6	8	8	15
Ida-Viru	80	77	92	15	21	21	39
Jõgeva	40	40	48	8	11	11	19
Järva	46	46	55	9	13	13	30
Lääne	41	41	49	8	11	11	26
Lääne-Viru	92	91	109	18	26	26	51
Põlva	32	32	38	6	9	9	19
Pärnu	55	54	65	11	15	15	29
Rapla	58	58	69	12	16	16	35
Saare	44	44	52	9	12	12	26
Tartu	68	68	82	14	19	19	46

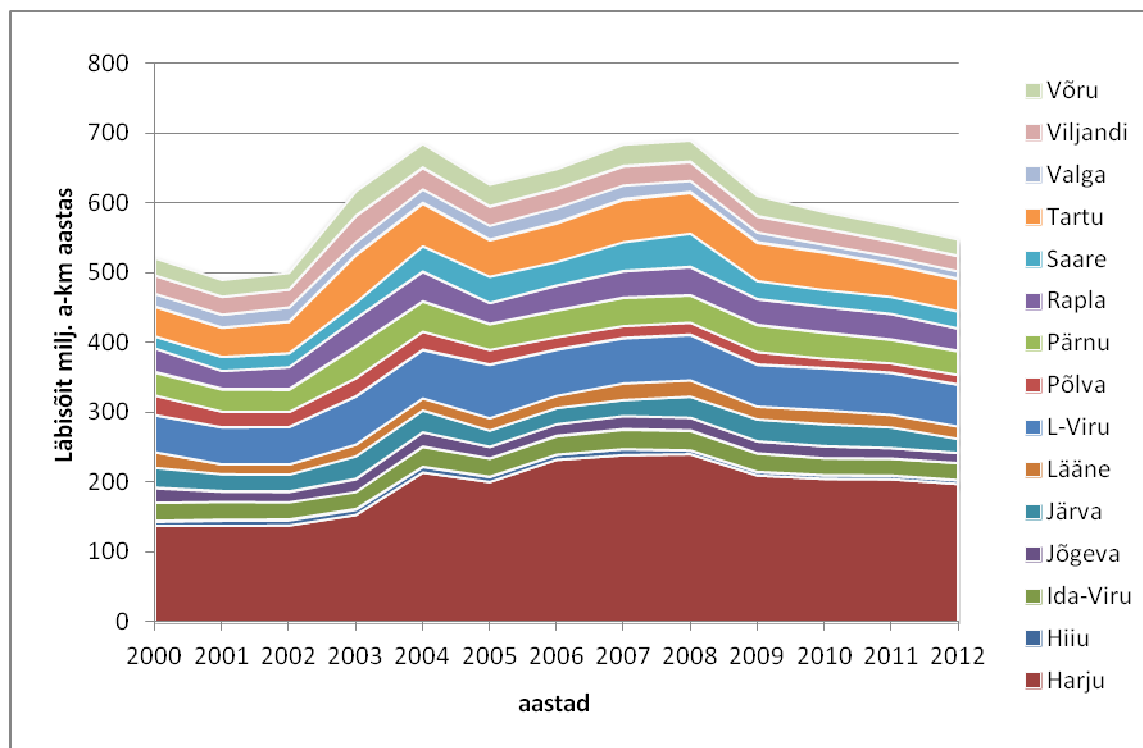
Maa- kond	Kohalikud teed	s.h .kohalikud		Metskondade teed	Erateed	Muud teed	Teed kokku
		maanteed	tänavad				
Valga	27	27	33	5	8	8	16
Viljandi	44	44	52	9	12	12	22
Võru	38	38	46	8	11	11	29
Kokku	78	65	78	13	18	18	45

Tabel 4.3. Aastane läbisõit 2012. aastal, tuhat auto-km.

Maa- kond	Kohalikud teed	s.h .kohalikud		Metskondade teed	Erateed	Muud teed	Teed kokku	Muutus 2012/2011
		maanteed	tänavad					
Harju	224884	162245	62639	9557	20395	5551	260 388	-3,3%
Hiiu	3506	3360	147	508	1005	0	5019	2,1%
Ida-Viru	21989	16157	5832	6276	1951	216	30432	0,9%
Jõgeva	9444	8438	1006	991	3723	1034	15193	-3,3%
Järva	18462	16392	2070	1105	2490	376	22433	-32,1%
Lääne	15473	14270	1202	629	2996	210	19307	-1,6%
Lääne-Viru	48435	40795	7640	3579	14640	1023	67676	0,0%
Põlva	11001	10335	666	1053	1961	367	14381	0,3%
Pärnu	26644	23053	3591	4277	5590	897	37407	1,2%
Rapla	27479	23693	3786	1805	6397	153	35834	-12,4%
Saare	19319	18478	842	737	5527	59	25642	0,0%
Tartu	41416	38232	3184	2245	5772	81	49514	-0,3%
Valga	8791	8070	721	701	1610	386	11488	1,6%
Viljandi	15667	14061	1606	1568	6312	114	23661	0,8%
Võru	21489	20454	1035	677	2025	176	24366	-1,2%
Kokku	513999	418033	95966	35707	82393	10642	642 741	-3,7%

Tabel 4.4. Aasta läbisõit muudel maanteedel kokku maakondade lõikes aastatel 2000 ja 2006-2012, tuhat auto-km/aastas

Maakond	2000	2006	2007	2008	2009	2010	2011	2012
Harju	137736	232361	238875	240226	209765	205004	204438	197 749
Hiiu	5756	7105	8488	5265	4764	4769	4770	4872
Ida-Viru	27179	26400	27907	28061	26493	24383	24383	24 599
Jõgeva	20655	16514	18823	18204	16922	16894	14683	14 186
Järva	29169	23563	23363	30349	31658	31779	29975	20 362
Lääne	22459	17946	24253	23979	18786	20353	18395	18 105
Lääne-Viru	53074	66183	64701	64999	60061	60149	60036	60 037
Põlva	28153	17724	17212	17469	18004	13591	13672	13 715
Pärnu	32668	37956	40433	38900	38441	36849	33416	33 817
Rapla	33925	35185	37739	40173	36655	36654	36605	32 048
Saare	17555	34551	42243	48620	26571	24805	24805	24 801
Tartu	42586	55468	60781	58551	54804	53705	46461	46 330
Valga	18077	21802	20229	16626	14363	10648	10602	10 766
Viljandi	26099	26865	27312	26948	23165	23000	21876	22 055
Võru	24694	28007	30368	30152	28844	23606	23606	23 332
Kokku	529 855	647 629	682 728	688 522	609 296	586 188	567 723	546 775



Joonis 4.1. Aastane läbisõit muudel teedel ja selle muutus maakondade lõikes

5. Läbisõit maanteedel kokku

Käesoleva aruande viies peatükk võtab kokku eelmistes peatükkides esitatud arvutustulemused mootorsõidukite aastase läbisõidu ja selle muutuste kohta maanteeliikide lõikes. 2012.aastal tervikuna läbisõit maanteedel kasvas ja moodustas 5,382 miljardit km aastas (2011.aastal oli see näitaja 5,373 miljardit km). Läbisõit suurenes eelkõige põhi- ja tugimaanteedel, samuti ka rampidel ja ühendustel, kuid vähenes kõrvalmaanteedel.

Kui võrrelda maanteede pikkusi ja neil aset leidnud läbisõitu, siis näeme, et suurima pikkusega maanteedeks on nn muud maanteed (69%), kuid neil toimub vaid 10% läbisõidust. Põhimaanteedel on pikusest on 3% , kuid neil leiab aset 46% läbisõidust, tugimaanteedel on need arvud vastavalt 4,5% ja 21% (joonised 5.1 ja 5.2).

Mõistagi tähendab see seda, et suurimad liiklussagedused ongi täheldatavad just põhi- ja tugimaanteedel, samas kui kõrval- ja mudel maanteedel on need üsna tagasihoidlikud (joonis 5.3).

Tabel 5.1. Läbisõidu jagunemine maanteedel aastatel 1995 - 2012

Aasta	Näitaja	Ühik	Põhi- maantee	Tugi- maantee	Kõrval- maantee	Rambid ja ühendus- teed	Kokku riigimaan- teed	Muud maan- teed	Kõik kokku
2012	Läbisõit	milj. a-km/a	2475,75	1141,23	1179,727	38,1	4834,8	546,8	5381,6
		%	46,0	21,2	21,9	0,7	89,8	10,2	100,0
	AKÖL	a/ööp.	4220	1301	260	1414	801	41	276
2011	Läbisõit	milj. a-km/a	2430,3	1125,8	1218,2	30,8	4805,1	567,7	5372,8
		%	45,2	21,0	22,7	0,6	89,4	10,6	100,0
	AKÖL	a/ööp.	4154	1285	268	1280	798	42	275
2010	Läbisõit	milj. a-km/a	2369,9	1120,4	1262,4	30,0	4782,7	586,2	5368,9
		%	44,1	20,9	23,5	0,6	89,1	10,9	100,0
	AKÖL	a/ööp.	4050	1279	278	1245	794	43	275
2009	Läbisõit	milj. a-km/a	2475,5	1153,9	1322,2	20,3	4971,9	609,3	5581,2
		%	44,4	20,7	23,7	0,4	89,1	10,9	100,0
	AKÖL	a/ööp.	4232	1323	292	1104	827	46	288
2008	Läbisõit	milj. a-km/a	2666,2	1244,6	1489,9	21,8	5422,4	688,5	6110,9
		%	43,6	20,4	24,4	0,4	88,7	11,3	100,0
	AKÖL	a/ööp.	4558	1426	328	1185	901	52	316
2007	Läbisõit	milj. a-km/a	2721,2	1381,3	1500,2	20,8	5623,5	689,7	6313,2
		%	43,1	21,9	23,8	0,3	89,1	10,9	100,0
	AKÖL	a/ööp.	4693	1580	331	1236	936	52	326
2006	Läbisõit	milj. a-km/a	2437,6	1269,7	1375,9	20,1	5103,3	647,6	5750,9
		%	42,4	22,1	23,9	0,3	88,7	11,3	100,0
	AKÖL	a/ööp.	4168	1456	303	1195	849	49	298
2005	Läbisõit	milj. a-km/a	2195,7	1110,8	1321,1	18,5	4646,1	623,6	5269,7
		%	41,7	21,1	25,1	0,4	88,2	11,8	100,0
	AKÖL	a/ööp.	3788	1277	291	1100	773	45	275
2004	Läbisõit	milj. a-km/a	2043,3	1063,3	1446,8	19,4	4572,8	683,4	5256,2
		%	38,9	20,2	27,5	0,4	87,0	13,0	100,0
	AKÖL	a/ööp.	3516	1229	318	1234	735	45	275

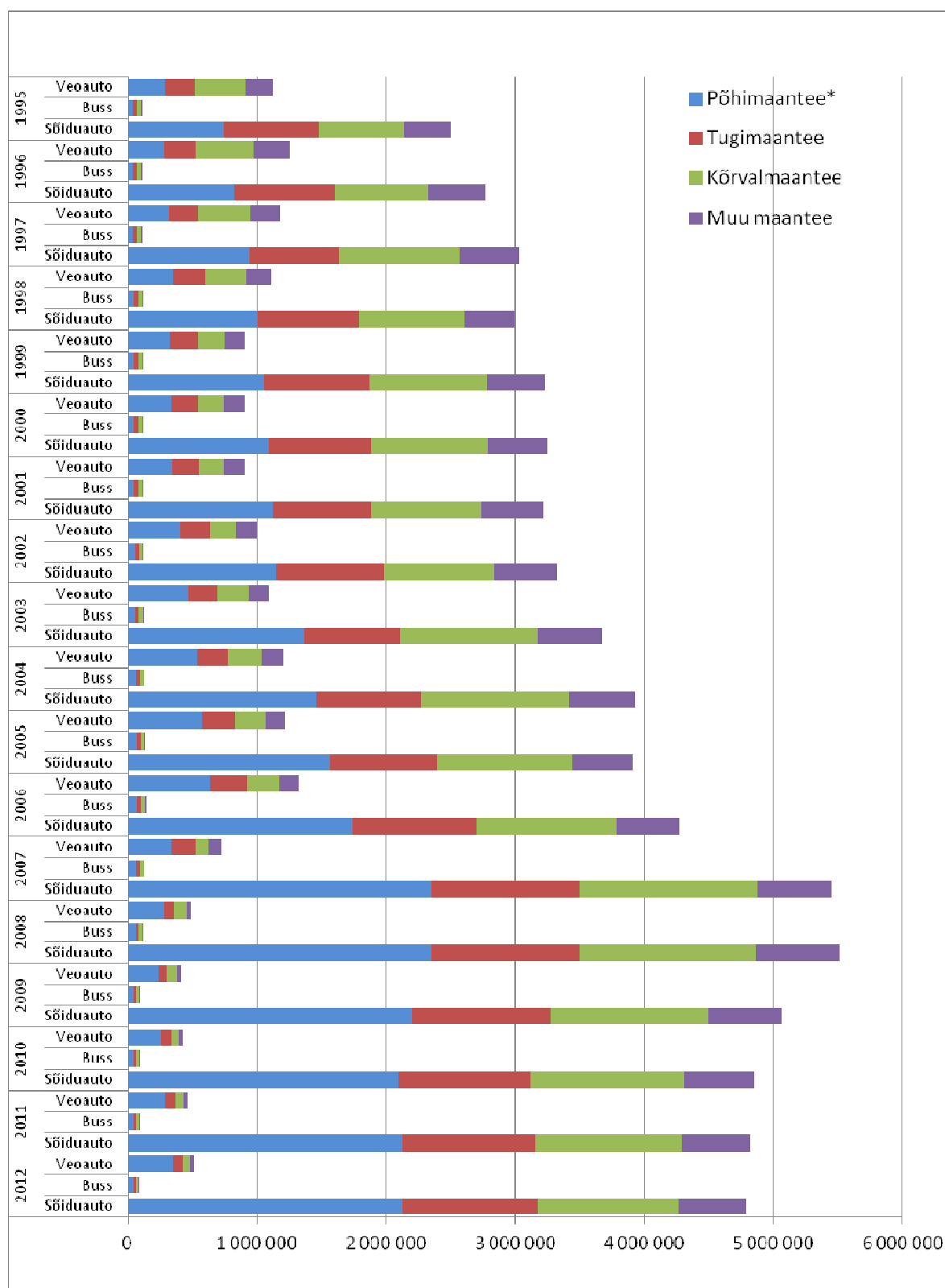
Aasta	Näitaja	Ühik	Põhi- maantee	Tugi- maantee	Kõrval- maantee	Rambid ja ühendus- teed	Kokku riigimaan- teed	Muud maan- teed	Kõik kokku
2003	Läbisõit	milj. a-km/a	1880,5	992,1	1331,6	14,6	4218,8	678,0	4896,8
		%	38,4	20,3	27,2	0,3	86,2	13,8	100,0
AKÖL	Läbisõit	a/ööp.	3246	1143	293	932	703	50	257
2002	Läbisõit	milj. a-km/a	1604,1	1088,8	1082,7	14,5	3790,1	649,8	4439,9
		%	36,1	24,5	24,4	0,3	85,4	14,6	100,0
AKÖL	Läbisõit	a/ööp.	3072	1182	239	922	632	50	234
2001	Läbisõit	milj. a-km/a	1509,1	995,3	1074,2	14,6	3593,2	638,3	4231,5
		%	35,7	23,5	25,4	0,3	84,9	15,1	100,0
AKÖL	Läbisõit	a/ööp.	2888	1082	237	953	598	50	225
2000	Läbisõit	milj. a-km/a	1468,4	1017,8	1146,9	14,6	3647,7	620,6	4268,3
		%	34,4	23,8	26,9	0,3	85,5	14,5	100,0
AKÖL	Läbisõit	a/ööp.	2965	1097	251	954	608	50	232
1999	Läbisõit	milj. a-km/a	1420,7	1059,7	1154,2	9,0	3643,6	598	4241,6
		%	33,5	25,0	27,2	0,2	85,9	14,1	100,0
AKÖL	Läbisõit	a/ööp.	2866	1142	253	601	608	50	235
1998	Läbisõit	milj. a-km/a	1394,6	1071,3	1164,1	7,8	3637,8	583	4220,8
		%	33,0	25,4	27,6	0,2	86,2	13,8	100,0
AKÖL	Läbisõit	a/ööp.	2811	1187	254	562	606	58	262
1997	Läbisõit	milj. a-km/a	1294,6	951,3	1372,8	7,3	3626,0	687	4313,0
		%	30,0	22,1	31,8	0,2	84,1	15,9	100,0
AKÖL	Läbisõit	a/ööp.	2610	1054	299	526	604	75	278
1996	Läbisõit	milj. a-km/a	1146,3	1061,9	1191,2	7	3399,4	736,7	4136,1
		%	27,7	25,7	28,8	0,2	82,2	17,8	100,0
AKÖL	Läbisõit	a/ööp.	2635	1092	293	520	621	70	259
1995	Läbisõit	milj. a-km/a	1083,4	980,5	1095	-	3158,9	578,8	3737,7
		%	29,0	26,2	29,3	-	84,5	15,5	100,0
AKÖL	Läbisõit	a/ööp.	2490	1008	269	-	577	55	234
1.01.2012	Mnt. pikkus	km	1607,4	2403,6	12444,9	73,8	16530	36 815	53345
		%	3,0	4,5	23,3	0,1	31,0	69,0	100,0
1.01.2011	Mnt. pikkus	km	1603	2400	12430	66	16499	36 976	53475
		%	3,0	4,5	23,2	0,1	30,9	69,1	100,0
1.01.2010	Mnt. pikkus	km	1602	2391	12427	50,4	16470	36 571	53041
		%	3,0	4,5	23,4	0,1	31,1	68,9	100,0
1.01.2009	Mnt. pikkus	km	1602	2391	12444	50,4	16487	36 571	53058
		%	3,0	4,5	23,5	0,1	31,1	68,9	100,0
1.01.2008	Mnt. pikkus	km	1601	2391	12425	48	16465	36 541	53006
		%	3,0	4,5	23,4	0,1	31,1	68,9	100,0
1.01.2007	Mnt. pikkus	km	1601	2391	12441	46	16479	36 447	52926
		%	3,0	4,5	23,5	0,1	31,1	68,9	100,0
1.01.2005	Mnt. pikkus	km	1601	2380	12435	43	16459	36008	52467
		%	3,1	4,5	23,7	0,1	31,4	68,6	100,0
1.01.2004	Mnt. pikkus	km	1591	2379	12439	43	16452	35847	52299
		%	3,0	4,5	23,8	0,1	31,5	68,5	100,0
1.01.2003	Mnt. pikkus	km	1430	2535	12435	43	16443	35739	52182
		%	2,7	4,9	23,8	0,1	31,5	68,5	100,0
1.01.2002	Mnt. pikkus	km	1430	2524	12439	42	16435	34977	51412
		%	2,8	4,9	24,2	0,1	32,0	68,0	100,0
1.01.2001	Mnt. pikkus	km	1357	2540	12495	42	16434	34005	50439
		%	2,7	5,0	24,8	0,1	32,6	67,4	100,0
1.01.2000	Mnt. pikkus	km	1357	2540	12495	42	16434	34005	50439

Aasta	Näitaja	Ühik	Põhi- maantee	Tugi- maantee	Kõrval- maantee	Rambid ja ühendus- teed	Kokku riigimaan- teed	Muud maan- teed	Kõik kokku
		%	2,7	5,0	24,8	0,1	32,6	67,4	100,0
1.01.1999	Mnt. pikkus	km	1357	2540	12492	41	16430	33056	49486
		%	2,7	5,1	25,2	0,1	33,2	66,8	100,0
1.01.1998	Mnt. pikkus	km	1359	2473	12568	38	16438	27726	44164
		%	3,1	5,6	28,5	0,1	37,2	62,8	100,0
1.01.1996	Mnt. pikkus	km	1194	2665	11135	38	15032	28833	43865
		%	2,7	6,1	25,4	0,1	34,3	65,7	100,0

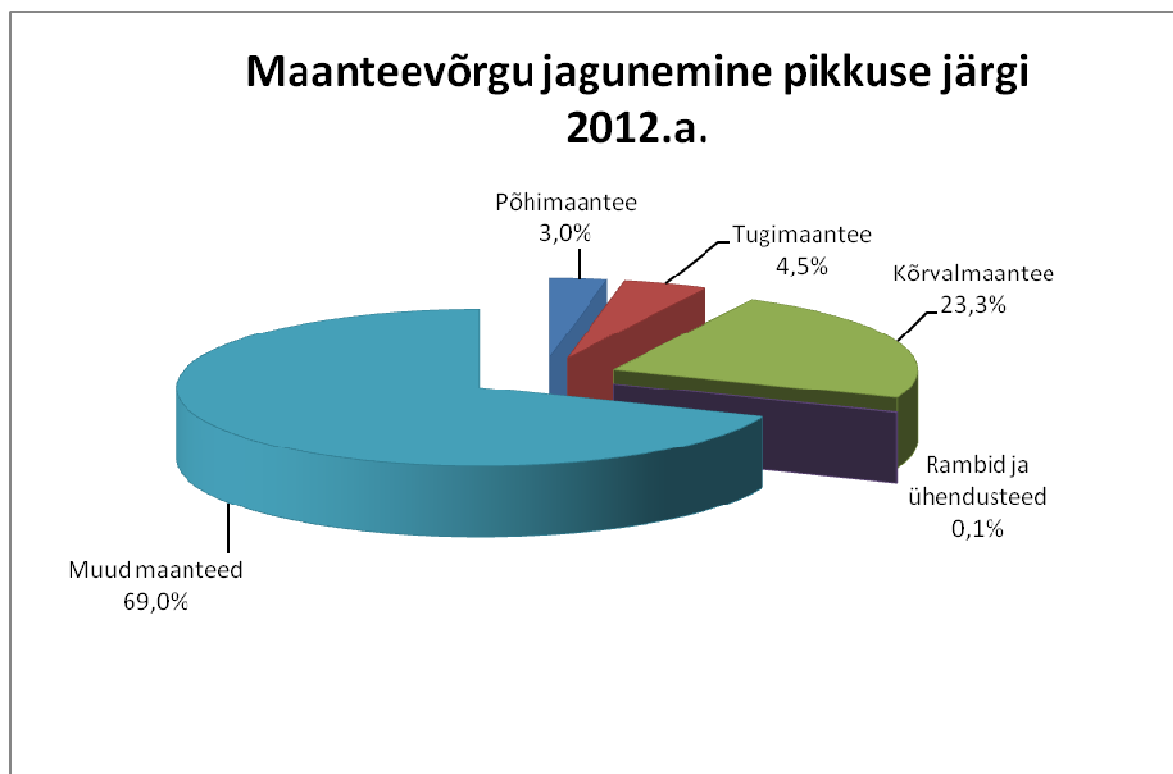
Kui võrrelda läbisõitu maanteedel aga sõidukiliikide lõikes, siis näeme, et võrreldes eelmise, 2011.aastaga on vähenenud sõiduautode summaarne läbisõit põhimaanteedel, kõrvalmaanteedel ja muudel maanteedel, kuid see kasvas tugimaanteedel. Siiski ei kompenseerinud läbisõidu kasvu maanteedel tervikuna. Veoautode läbisõit kasvas põhi- ja tugimaanteedel, kuid kahanes veidi kõrval- ja muudel maanteedel. Busside läbisõit kahanes veidi kõikidel teeliikidel. Sõiduautode läbisõidu kasv tugimaanteedel ja veoautode läbisõidu kasv põhi- ja tugimaanteedel tõidki kaasa koguläbisõidu suurenemise võrreldes eelmise, 2011. aastaga.

Tabel 5.2. Läbisõidu muutumine maanteedel sõidukiliikide lõikes, 2012 ja 2011.aasta.

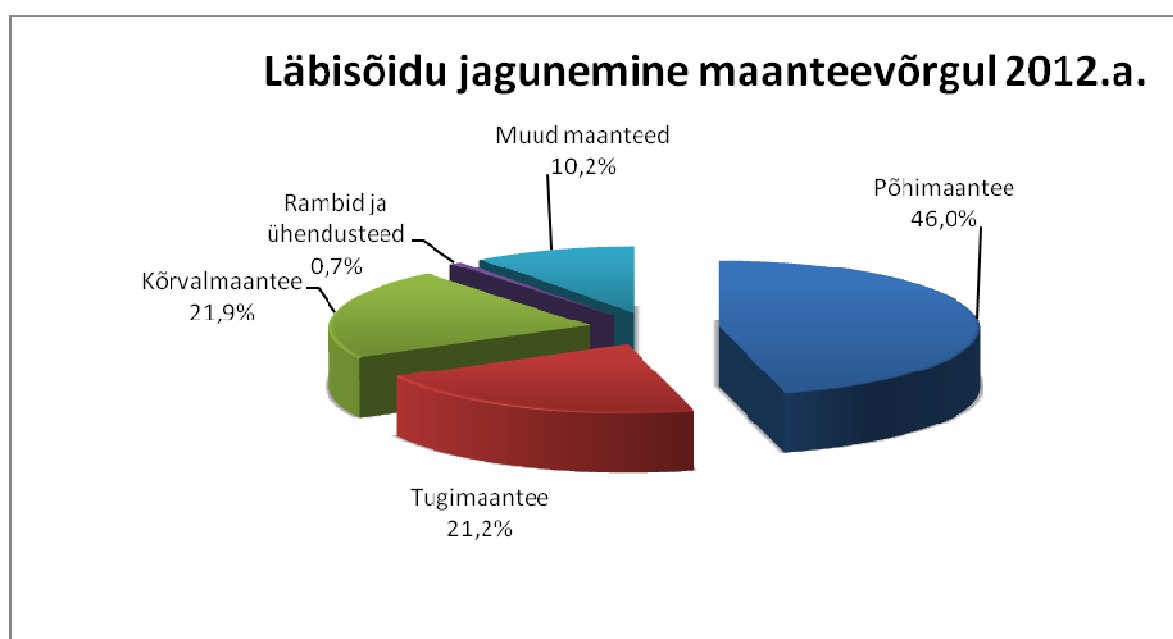
Aasta ja sõiduki liik	Maantee liik				Kokku
	Põhimaantee*	Tugimaantee	Kõrvalmaantee	Muu maantee	
2012 uus jaotus					
Sõiduauto	2 118 900	1 046 461	1 104 657	511 982	4 782 000
Buss	46 603	16 684	19 055	5468	87 810
Veauto	348 335	78 080	56 016	29 325	511 756
KOKKU	2 513 838	1 141 225	1 179 727	546 775	5 381 565
sh VA+Buss+PA	596 234	194 178	180 013	83 431	1 053 855
sh autorong	256 821	60 724	37 729	8202	363 475
2011 uus jaotus					
Sõiduauto	2 119 984	1 031 643	1 138 476	530 898	4 821 001
Buss	48 914	17 670	20 000	5600	92 184
Veauto	292 193	76 511	59 681	31 225	459 610
KOKKU	2 461 091	1 125 823	1 218 157	567 723	5 372 795
sh VA+Buss+PA	542 497	192 187	187 837	87 260	1 009 780
sh autorong	236 019	60 495	36 563	8273	341 350



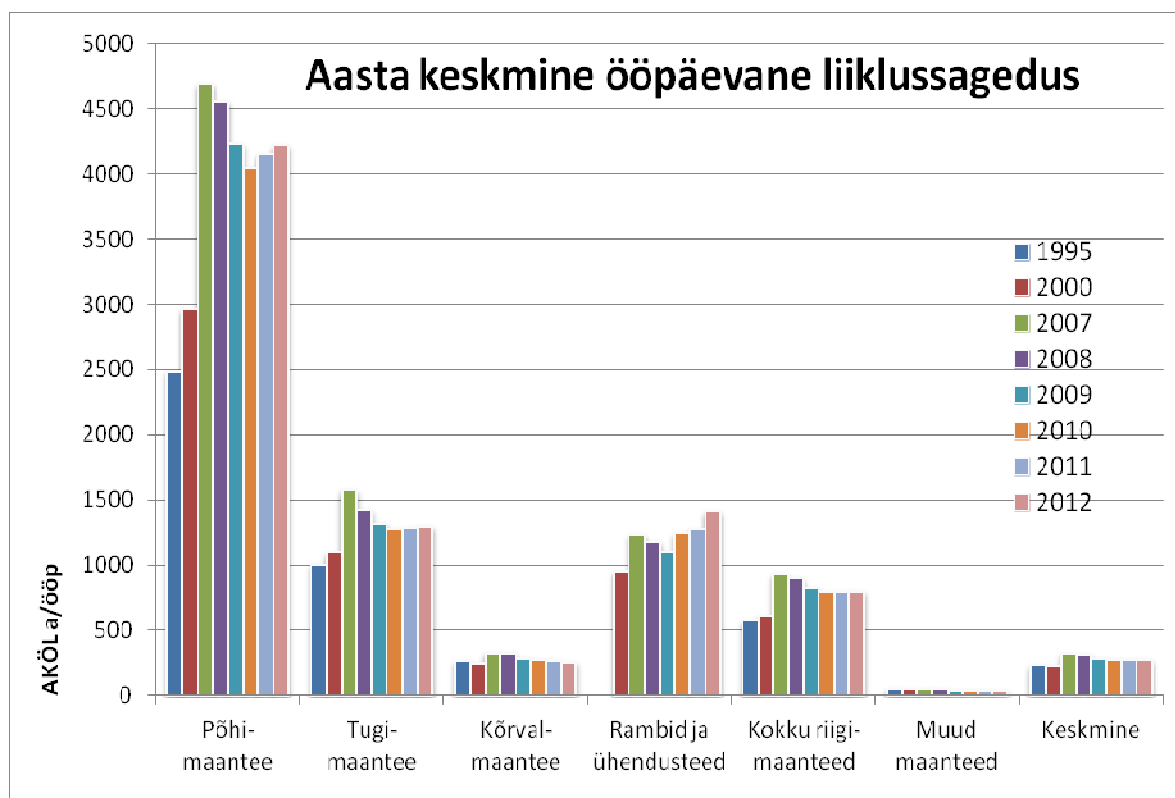
Joonis 5.1. Läbisõidu jagunemine maanteedel, 1995 – 2012.a.(tuhat a-km).



Joonis 5.1. Maantee jaotus liigiti pikkuse alusel 2012.aastal



Joonis 5.2. Läbisõidu jagunemine maanteevõrgul 2012.aastal.



Joonis 5.3. Aasta keskmine ööpäevane liiklussagedus eri liiki maanteedel 1995-2012.a.

6. Linnad

Võrreldes maanteedega on linnades toimuva läbisõidu määramine tunduvalt keerulisem ja võib väita, et ka ebatäpsem. Peamiselt tuleneb see sellest, et kui maanteevõrgul on juba aastaid kasutusel olev süsteemne liiklusloendussüsteem, siis linnades kuni viimase ajani automaatloendust ei ole teostatud ja kasutada olevad andmed pärinevad muudest allikatest. Siinkohal saab nimetada regulaarselt läbi viidud liiklusuuringuid Tallinnas ja Tartus, kus kasutati käsiloendust kordonmeetodil, Pärnus ja teistes linnades on liiklusloendusi läbi viidud ebaregulaarselt, sageli hõlmab loendus vaid üksikuid ristmikke või lõikeid ja nende teostamise eesmärk on peamiselt mingite konkreetsete lahenduste läbilaskvuse kontroll või liikluse prognoos. Seega ei ole paraku võimalik linnades toimuva läbisõidu määramiseks kasutada samasugust lähenemisviisi, kui see on maanteedel. Teiseks võimalikuks allikaks on liiklusmudelitest saadav informatsioon. Liiklusmudeleid on juba aastaid kasutatud Tallinna, Tartu aga ka mõnede teiste linnade liiklusprobleemide analüüsimiseks. Siiski ei anna ka mudelitest saadav informatsioon sageli piisavat informatsiooni mootorsõidukite summaarse läbisõidu kohta kujul, mida saaks kasutada lihtsalt läbisõidu määramiseks. Eelkõige on siinkohal põhjuseks see, et mudelitest saadav teave kajastab tavaliselt vaid tiptunni liiklusolukorda ja jätab arvestamata tiptunni välise liikluse, mil liiklusolukord pole kriitiline. Summaarse aastase läbisõidu määramine eeldab aga just kogu läbisõidu kohta informatsiooni olemasolu.

Seetõttu on käesolevas töös, nagu sätestab ka lähteülesanne, lähtutud ka eelmistel aastatel summaarse läbisõidu määramisel koostatud arvutusmetoodikast ja teostatud on järgmised arvutused:

Käesolevas töös on määratud aasta keskmised liiklussagedused ja läbisõidud **linnades**:

- Tallinnas, Tartus, Pärnus, Viljandis, Rakveres, muudes linnades, samuti linnades kokku;
- eraldi on välja toodud läbisõidu jagunemine sõidukite põhiliikide vahel.

Linnades sooritatud läbisõidu määramiseks on kasutatud kombineeritud meetodit, mis koosneb nii arvutuslikust kui ka hinnangulisest osast. Arvutuslik osa tugineb varasematele läbisõiduarvutustele ning erinevatel aegadel sooritatud liikluse modelleerimise tulemustele Tallinna, Tartu, Pärnu, Viljandi ja Rakvere kohta. Viimastel aastatel on kättesaadavad modelleerimistulemused olemas vaid Tallinna, Tartu ja Pärnu kohta (sealt viimased tulemused aastal 2010).

Tallinnas ja Tartus, ebaregulaarselt ka Pärnus ja mõnes teises linnas on läbi viidud ka regulaarseid liiklusloendusi. Kahjuks on just 2012.aastal nii Tallinna kui Tartu linnavalitsus otsustanud loobuda vajadusest viia läbi järjekordne, eelmiste aastatega võrreldav liiklusuuring, mistõttu sisuliselt puuduvad läbisõidu hinnangulisi tulemusi kalibreerida võimaldavad võrdlusandmed praktiliselt kõikide linnade kohta.

Käesolevas töös on kasutatud seega eelmiste aastate tulemusi ja 2011.aastal koostatud metoodikat hindamaks mootorsõidukite läbisõitu nn valiklinnades (Tallinn, Tartu, Pärnu, Viljandi ja Rakvere) analoogselt eelmiste aastatega.

Kuna soovitatud metoodika lähtub linnades teostatud läbisõidu määramisel linnade elanike arvust, registreeritud autode (sh sõiduautode) arvust, keskmisest linnas teostatud päevasest läbisõidust, mida on omakorda vajalik seostada linna suurusega (arvestades linna elanike arvu ja tänavavõrgu pikkust). Keskmise ühes päevas linnas teostatud läbisõidu suuruse määramisel on võrreldud arvutustulemusi modelleerimistulemustega, sama on tehtud summaarse läbisõidu puhul, mõistagi vaid nende linnade jaoks, mille kohta modelleerimisandmestik on kättesaadav.

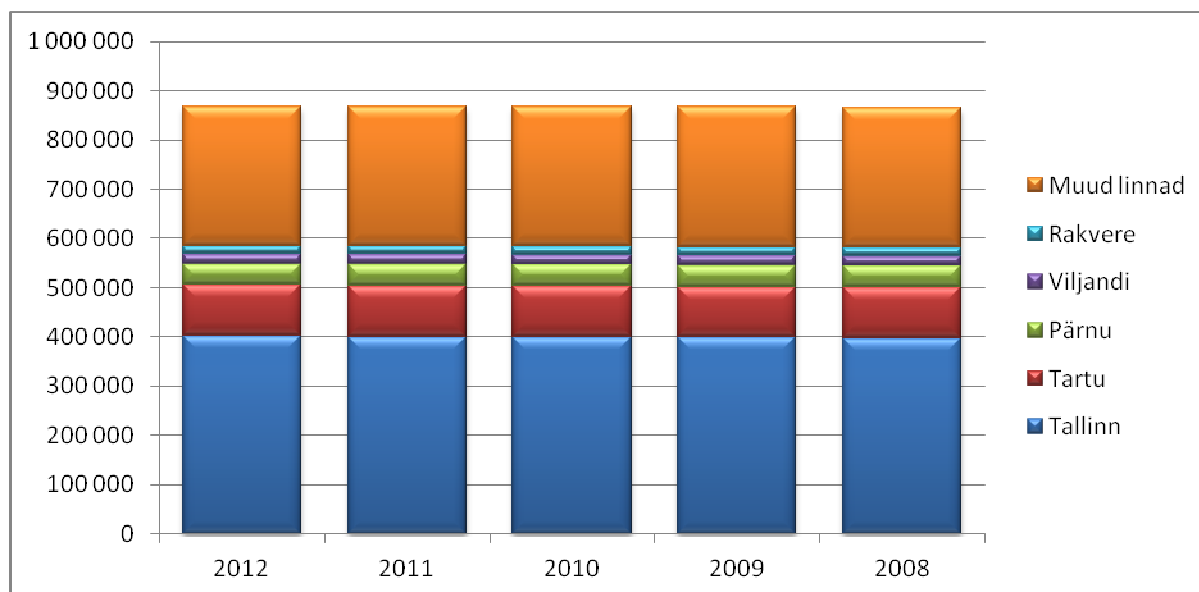
Linnasiseste läbisõitude määramiseks vajalikud lähteandmed ja tulemused on esitatud tabelis 6.1-6.2 ja joonisel 6.1. Linnasisese läbisõidu jagunemine sõidukiliikide lõikes on toodud tabelis 6.3.

Linnasisese läbisõidu muutus perioodil 2008. kuni 2012. on esitatud joonisel 6.3. Siin on muutused toodud 2008. aasta suhtes, sest erinevate linnade kohta on neid arvutusi tehtud erineva perioodi kestel. Teistest linnadest erinevad märgatavalt tublisti Pärnu ja Rakvere andmed, mida on käesolevas töös korrigeeritud 2012.aasta jaoks lähtuvalt linna suurust iseloomustavatest andmetest.

Võrreldes maanteedega on linnade liiklusvoos märksa suurem sõiduautode osatähtsus ja samal ajal tublisti madalam veoautode osatähtsus.

Tabel 6.1. Elanike arv linnades

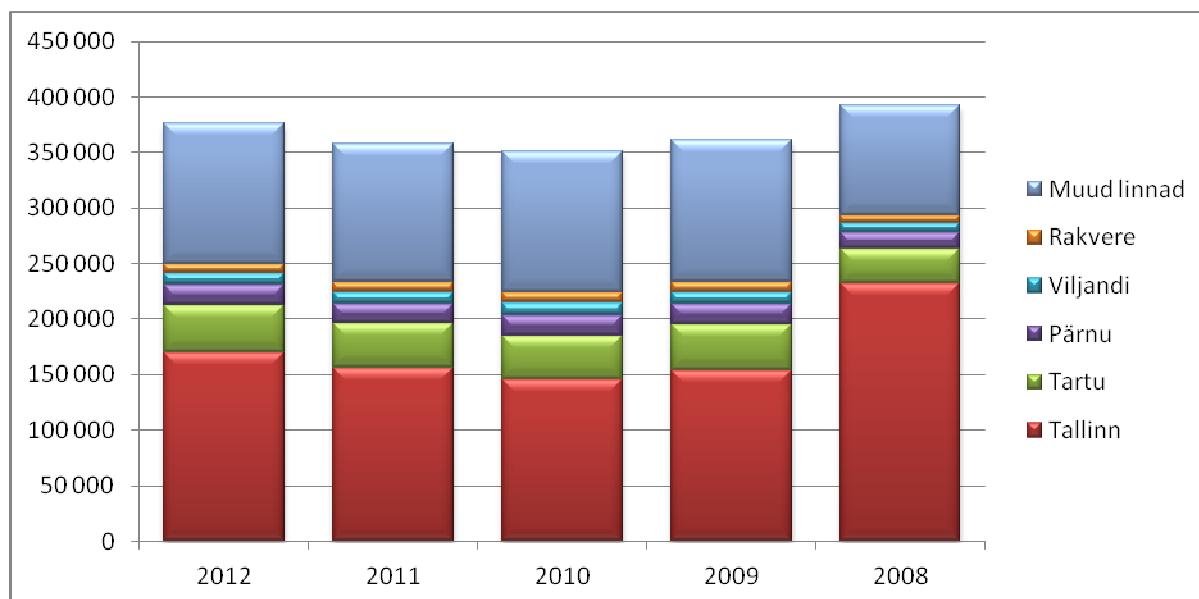
Näitaja	Aasta	Linnad						
		Tallinn	Tartu	Pärnu	Viljandi	Rakvere	Muud linnad	Kokku
Elanike arv (Statistikaameti andmetel)	2012	401 072	104 109	43 813	19 827	16 570	281 541	866 932
	2011	400 292	103 740	43 966	19 880	16 578	282 530	866 986
	2010	399 340	103 284	44 083	19 963	16 580	283 592	866 842
	2009	398 594	102 817	44 024	20 021	16 569	284 503	866 528
	2008	397 615	102 414	44 016	20 117	16 612	285 550	866 324
	2007	396 852	101 965	44 074	20 190	16 665	286 702	866 448
	2006	396 193	101 740	44 198	20 274	16 698	317 918	897 021
	2005	396 010	101 483	44 396	20 354	16 786	319 107	898 136
	2004	396 375	101 297	44 568	20 422	16 851	320 467	899 980
	2003	397 150	101 190	44 781	20 509	16 913	322 268	902 811
	2002	398 434	101 140	45 040	20 608	17 010	335 754	917 986
	2001	399 685	101 207	45 282	20 703	17 053	337 368	921 298
	2000	400 781	101 241	45 591	20 800	17 120	338 892	924 425
	1999	411 594	100 577	51 357	21 633	19 081	395 341	999 583



Joonis 6.1. Elanike arv linnades 2008-2012.a.

Tabel 6.2. Registreeritud autode arv 2000-2012

Näitaja	Aasta	Tallinn	Tartu	Pärnu	Viljandi	Rakvere	Muud linnad	KOKKU
Autode arv (allikas: Statistikaamet)	2012	170 062	42 219	18 454	10 311	8 741	126 573	376 360
	2011	155 774	40 145	18 101	10 572	8 628	124 780	358 000
	2010	145 518	39 817	18 416	11 043	9 110	127 173	351 077
	2009	153 888	40 910	18 788	10 632	9 245	127 926	361 389
	2008	231 884	31 583	14 505	8 420	6 872	99 772	393 036
	2007	228 404	37 317	17 945	9 380	8 683	135 396	437 125
	2006	203 717	34 762	16 935	8 450	8 214	131 496	403 574
	2005	188 593	34 506	16 757	8 154	8 364	108 463	364 837
	2004	175 554	32 592	16 029	7 642	8 020	101 748	341 585
	2003	160 561	30 452	15 358	7 238	7 793	93 950	315 352
	2002	160 420	31 566	15 899	7 579	8 170	94 900	318 534
	2001	184 327	35 882	18 871	8 691	10 045	109 014	366 830
2000	183 753	35 442	17 663	8 233	9 845	104 914	359 850	
sh sõiduautod	2012	145 867	36 430	16 006	8 780	7 437	109 622	324 142
	2011	132 906	34 445	15 680	9 048	7 433	102 093	301 605
	2010	122 695	33 736	15 946	9 509	7 883	107 258	297 027
	2009	129 131	34 402	16 457	9 614	8 078	110 793	308 475
	2008	194 136	27 457	12 653	7 372	5 410	88 304	335 332
	2007	190 712	32 129	15 433	8 002	7 282	116 745	370 303
	2006	170 133	29 962	14 391	7 149	6 763	110 770	339 168
	2005	156 997	29 569	14 075	6 803	6 871	96 956	311 271
	2004	145 692	26 121	12 299	6 299	6 528	90 334	287 273
	2003	132 874	25 640	12 540	5 920	6 277	86 860	270 111
	2002	134 263	26 604	12 941	6 169	6 598	88 432	275 007
	2001	159 366	30 442	15 704	7 117	8 339	101 482	322 450
2000	158 650	30 108	14 684	6 724	8 176	88 538	306 880	



Joonis 6.2. Registreeritud autode arv, 2008-2012.a.

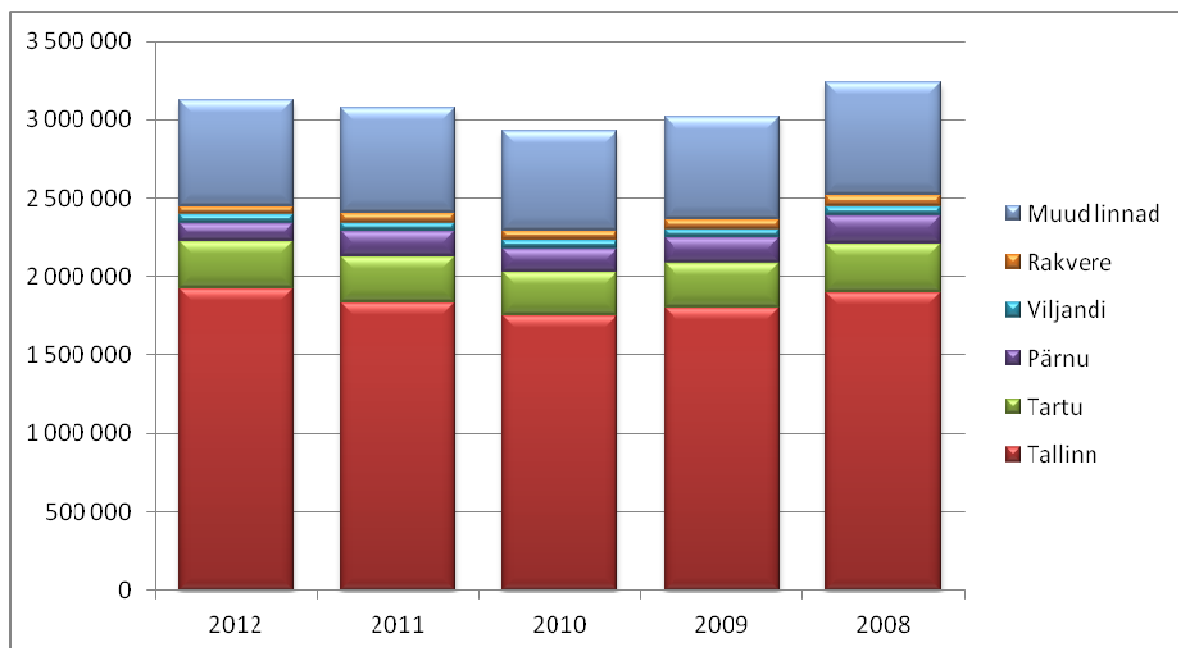
Tabel 6.3. Läbisõit ühe sõiduauto kohta päevas linnades, km

	Aasta	Tallinn	Tartu	Pärnu	Viljandi	Rakvere	Muud linnad
keskm.sõidu pikkus (km)	2012	9,0	4,1	3,0	2,5	2,2	2,0
sõitude arv päevas		3,2	3,2	3,2	3,2	3,2	3,2
km/päevas		28,2	12,8	9,5	7,7	7,0	6,3
Kontrolliks:							
Keskm. sõidu pikkus (km, CUBE-mudeli andmete alusel)	2010-2012	9,0	3,7	3,3	-	-	-
keskm sõidu pikkus, km	2004	7,1	4,6	3,7	2,6	3,0	2,1

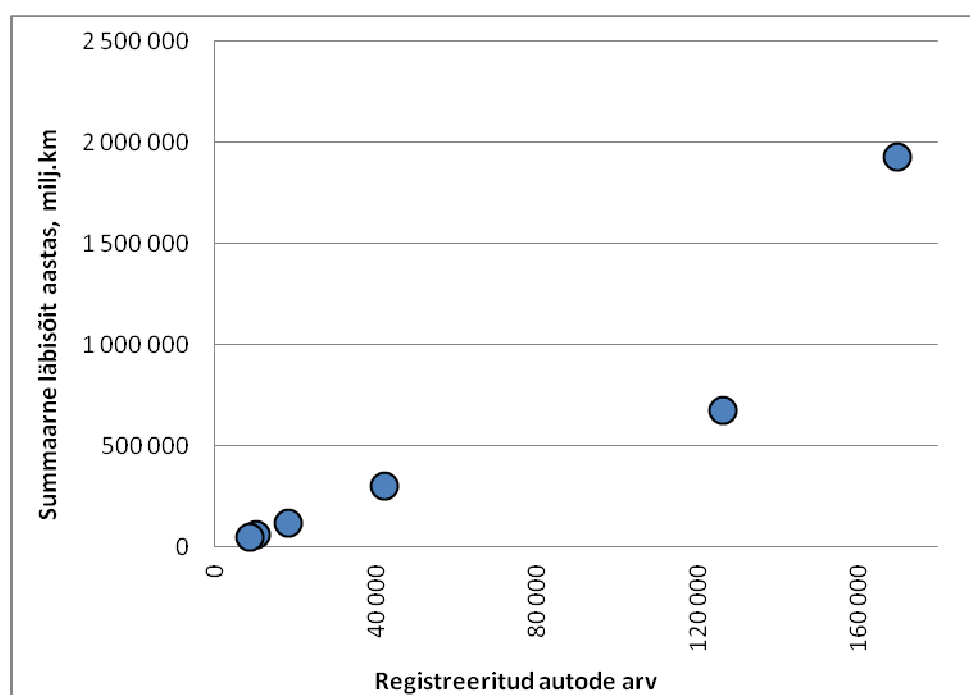
Tabel 6.4. Üldine läbisõit linnades (tuhat auto-kilomeetrit aastas)

	Aasta	Tallinn	Tartu	Pärnu	Viljandi	Rakvere	Muud linnad	Kokku
Üldine läbisõit (tuh. a-km/aastas)	2012	1 926 013	301 003	115 362	58 350	47 562	678 119	3 126 409
	2011	1 834 540	293 726	162 150	54 051	64 322	667 333	3 076 121
	2010	1 750 601	276 433	153 810	53 182	61 118	633 623	2 928 767
	2009	1 804 744	284 982	158 567	52 925	63 008	653 220	3 017 445
	2008	1 899 730	313 167	176 186	58 806	70 009	725 800	3 243 698
	2007	1 922 006	298 100	172 025*	58 224*	69 316*	718 614*	3 238 285*
	2006	1 702 400	280 500	163 833	55 452*	66 015*	694 313*	2 962 532*
	2005	1 569 029	268 186	157 532*	53 319*	63 476*	679 390*	2 790 932*
	2004	1 483 905	259 210	127 156*	51 666*	61 508*	655 730*	2 639 173*
	2003	1 414 270	246 670	120 490*	49 980*	58 610*	629 700*	2 519 720*
	2002	1 346 580	238 290	109 200*	47 530*	55 850*	605 290*	2 402 740*
	2001	1 296 000	224 000	105 000*	45 700*	53 700*	582 000*	2 306 400*
	2000	1 212 500	207 200	98 200*	42 700*	52 400*	559 200*	2 172 200*
Linnasisene läbisõit ühe registreeritud sõiduki kohta (km/a)								
arvutuslik	2012	13 204	8263	7207	6646	6395	6186	4170

*- Hinnangulised väärtused



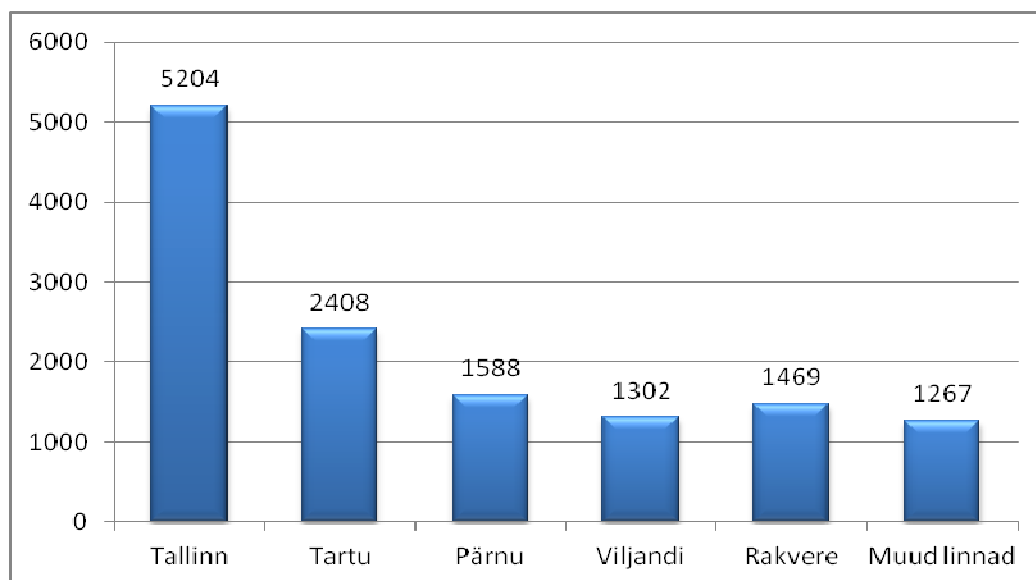
Joonis 6.3. Üldine läbisõit linnades (tuhat auto-kilomeetrit aastas)



Joonis 6.4. Seos registreeritud autode arvu ja aastase summaarse läbisõidu vahel (2012)

Tabel 6.5. Linnasisese aastase läbisõidu jagunemine sõidukiliikide lõikes, 2012.a. (tuh.km.aastas)

Linn	Ühik	Sõidukiliik			Kokku
		Sõiduauto	Buss	Veoauto	
Tallinn	tuh. km	1 752 672	28 890	144 451	1 926 013
	%	91,0	1,5	7,5	100,0
Tartu	tuh. km	289 264	3 311	8 428	301 003
	%	96,1	1,1	2,8	100
Pärnu	tuh. km	104 403	1 961	8 998	115 362
	%	90,5	1,7	7,8	100,0
Viljandi	tuh. km	52 690	1 050	4 610	58 350
	%	90,3	1,8	7,9	100,0
Rakvere	tuh. km	44 851	904	1 807	47 562
	%	94,3	1,9	3,8	100,0
Muud	tuh. km	621 157	12 206	44 756	678 119
	%	91,6	1,8	6,6	100,0
KOKKU	tuh. km	2 865 036	48 323	213 050	3 126 409

**Joonis 6.5.** Aasta keskmine ööpäevane liiklussagedus linnades 2012.a.

7. Läbisõit kokku

Käesolevas aruande peatükis on esitatud koondtulemused autopargi summaarse läbisõidu kohta nii maanteedel kui linnades Eestis maakondade lõikes.

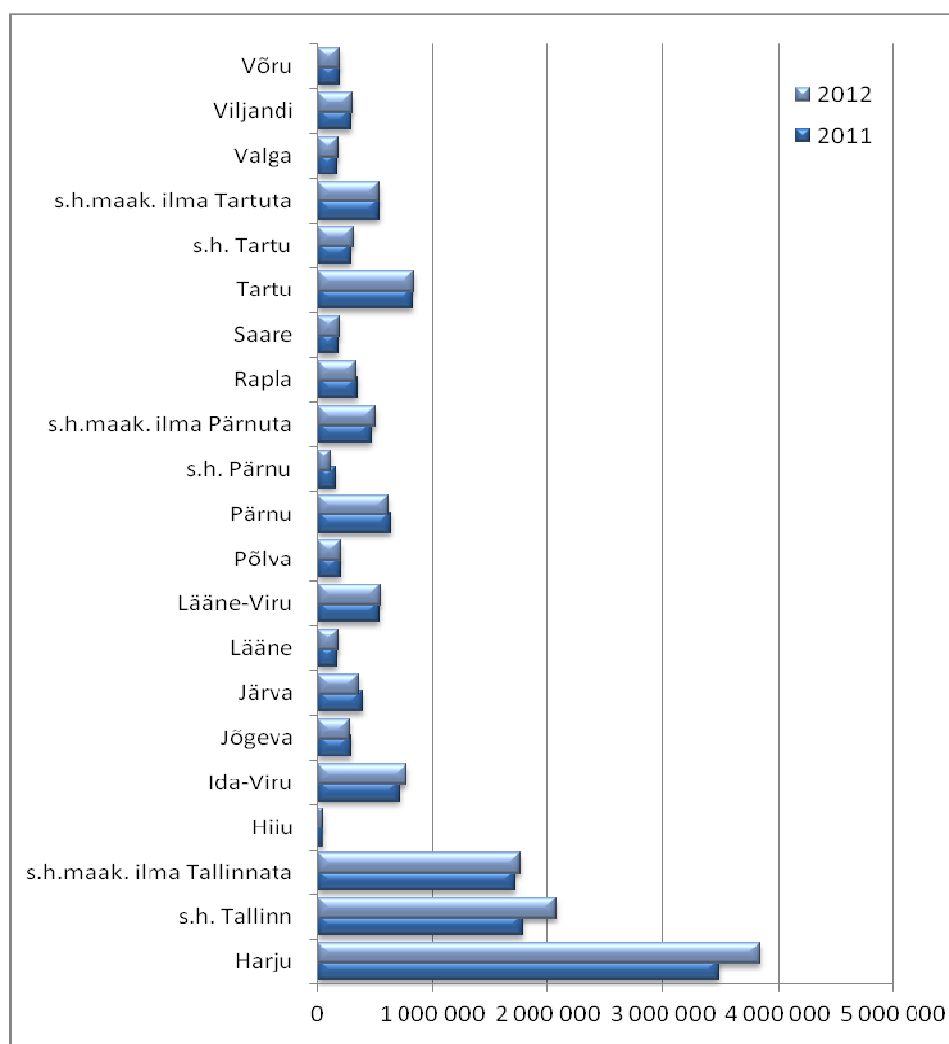
Tabel 7.1.1. Mootorsõidukite üldine läbisõit maanteedel ja linnades maakondade lõikes, 2000-2006.

Maakond, linn	2000	2001	2002	2003	2004	2005	2006
Harju	2171638	2332970	2478485	2701088	2998320	3090901	3382978
s.h. Tallinn	1212500	1296000	1346580	1414270	1483905	1569029	1702400
s.h.maak. ilma Tallinnata	959138	1036970	1131905	1286818	1514415	1521872	1680578
Hiiu	65602	69614	78321	76311	79783	74447	80162
Ida-Viru	419192	516950	471269	482700	526869	542815	609026
Jõgeva	294734	250415	284403	290401	310366	299733	326048
Järva	344713	329817	337816	344075	360375	359497	388477
Lääne	170545	139206	144412	156938	166200	177144	200518
Lääne-Viru	398237	407910	442747	503262	521618	543706	520578
Põlva	236279	222807	229592	228799	235796	225063	232029
Pärnu	457594	470824	489637	547816	582797	603341	638213
s.h. Pärnu	98200	105000	109200	120490	127156	157532	163800
s.h.maak. ilma Pärnuta	359394	365824	380437	427326	455641	445809	474413
Rapla	274343	251119	265407	318144	343795	319378	363447
Saare	199916	158040	172557	169926	223187	242388	250652
Tartu	636749	642310	702879	793142	814272	823788	891660
s.h. Tartu	207200	224000	238290	246670	259210	268186	280500
s.h.maak. ilma Tartuta	429549	418310	464589	546472	555062	555602	611160
Valga	225278	213500	221709	232734	246567	255701	270090
Viljandi	294621	327073	329134	336172	331522	332190	313616
Võru	216138	205332	208497	234964	241138	233772	246006
Kogu Eesti	6440511	6537886	6856865	7416471	7982605	8123863	8713500

Tabel 7.1.1. Mootorsõidukite üldine läbisõit maanteedel ja linnades maakondade lõikes, 2007-2012.

Maakond, linn	2007	2008	2009	2010	2011	2012
Harju	3882984	3804145	3488794	3446610	3491542	3 838 278
s.h. Tallinn	1922000	1899730	1804744	1750601	1779724	2 079 535
s.h.maak. ilma Tallinnata	1960984	1904415	1684051	1696009	1711818	1 758 744
Hiiu	86121	54539	53351	49013	47230	49 769
Ida-Viru	607218	765960	717549	674489	711402	778 647
Jõgeva	345244	319031	302999	288245	284875	284 247
Järva	402767	411969	381943	374164	392143	351 336
Lääne	224140	204116	203221	185334	173393	176 482
Lääne-Viru	546523	574702	515836	522463	533389	539 673
Põlva	242801	223860	212778	196828	200911	202 679
Pärnu	675173	674706	623971	618212	627324	613 242
s.h. Pärnu	172057	176186	158567	153810	157318	118 382

s.h.maak. ilma Pärnuta	503116	498520	465404	464402	470006	494 860
Rapla	401504	370207	345871	340162	340541	338 306
Saare	293978	273154	212615	185132	183661	186 914
Tartu	935885	907701	828537	816542	827039	842 819
s.h. Tartu	298100	313167	284982	276433	293726	314 744
s.h.maak. ilma Tartuta	637785	594534	543555	540109	533313	528 075
Valga	274309	206638	185801	172201	169239	174471
Viljandi	392608	348689	315787	294046	292555	304113
Võru	240176	215230	209513	191852	191898	195514
Kogu Eesti	9551430	9354647	8598566	8355291	8467142	8876490



Joonis 7.1. Mootorsõidukite üldine läbisõit maanteedel ja linnades maakondade lõikes, 2011.a. ja 2012.a.

8. Juriidilistele isikutele kuuluvate mootorsõidukite läbisõit

Aruande peatükk 8 käsitleb juriidilistele isikutele kuuluvate mootorsõidukite läbisõitu sõidukite põhiliikide kaupa. Juriidilistele isikutele kuuluvate mootorsõidukite läbisõidu arvutamisel on lähtutud arvel olevate mootorsõidukite arvust (tabel 8.1 ja 8.3), Statistikaameti poolt teostatavast uuringust (tabel 8.2 ja 8.4) ning eelmistel aastatel teostatud uuringust juriidilistele isikutele kuuluvate sõidukite läbisõidu kohta.

Tabel 8.1. Arvel olevad sõidukid seisuga 31.12.2012

Aasta	Sõiduauto Arv	Buss arvuline	Veoauto	Kokku Arv	Muutus arvuline	%	Arv	arvuline	%	Arv
			%							
1995	383444			7009			65598			456051
1996	406598	23154	6,0	6829	-180	-2,6	71304	5706	8,7	484731
1997	427678	21080	5,2	6457	-372	-5,4	76605	5301	7,4	510740
1998	450954	23276	5,4	6306	-151	-2,3	80617	4012	5,2	537877
1999	458700	7746	1,7	6196	-110	-1,7	81030	413	0,5	545926
2000	463883	5183	1,1	6059	-137	-2,2	82119	1089	1,3	552061
2001	407272	-56611	-12,2	5542	-517	-8,5	80535	-1584	-1,9	493349
2002	400697	-6575	-1,6	5306	-236	-4,3	80179	-356	-0,4	486182
2003	433982	33285	8,3	5364	58	1,1	83430	3251	4,1	522776
2004	471183	37201	8,6	5284	-80	-1,5	85732	2302	2,8	562199
2005	493780	22597	4,8	5194	-90	-1,7	86201	469	0,5	585175
2006	554012	60232	12,2	5378	184	3,5	92860	6659	7,7	652250
2007	523766	-30246	-5,5	4310	-1068	-19,9	80280	-12580	-13,5	608356
2008	551830	28064	5,4	4292	-18	-0,4	83350	3070	3,8	639472
2009	545692	-6138	-1,1	4117	-175	-4,1	81111	-2239	-2,7	630920
2010	552684	6992	1,3	4167	50	1,2	81204	93	0,1	638055
2011	574015	21331	3,9	4156	-11	-0,3	84337	3133	3,9	662508
2012	602 133	28 118	4,9	4311	155	3,7	88 045	3708	4,4	694 489

Tabel 8.2. Statistikaga haaratud isikute sõidukite arv ja osatähtsus vastavast sõidukiliigist aastatel 1994-2012

Aasta	Sõiduki liik	Statistikaga haaratud tk	Sõidukipark, tk		Haaratud sõidukite osatähtsus, %	
			Kokku	sh mitte-era	Kogu pargist	mitte-erapargist
2012	Buss	2230	4311	3734	51,7	59,7
	Veoauto	8277	88 045	60 203	9,4	13,7
	Kokku	10 507	92 356	63 937	11,4	16,4
2011	Buss	2276	4156	3580	54,8	63,6
	Veoauto	8614	84337	57443	10,2	15,0
	Kokku	10890	88493	61023	12,3	17,8
2010	Buss	2087	4167	3588	50,1	58,2

	Veoauto	7396	81204	55187	9,1	13,4
	Kokku	9483	85371	58775	11,1	16,1
2009	Buss	2419	4117	3543	58,8	68,3
	Veoauto	7702	81111	55720	9,5	13,8
	Kokku	10121	85228	59263	11,9	17,1
2008	Buss	2323	4292	3698	54,1	62,8
	Veoauto	8603	83350	58438	10,3	14,7
	Kokku	10926	87642	62136	12,5	17,6
2007	Buss	2312	4310	3698	53,6	62,5
	Veoauto	9150	80280	56691	11,4	16,1
	Kokku	11462	84590	60389	13,6	19,0
2006	Buss	2167	5378	4342	40,3	49,9
	Veoauto	8204	92860	62007	8,8	13,2
	Kokku	10371	98238	66349	10,6	15,6
2005	Buss	2087	5194	4147	40,2	50,3
	Veoauto	6591	86201	53241	7,6	12,4
	Kokku	8678	91395	57388	9,5	15,1
2004	Buss	2043	5284	4108	38,7	49,7
	Veoauto	6749	85732	53241	7,9	12,7
	Kokku	8792	91016	57349	9,7	15,3
2003	Buss	1970	5364	4178	36,7	47,2
	Veoauto	6741	83430	50270	8,1	13,4
	Kokku	8711	88794	54448	9,8	16,0
2002	Buss	1975	5306	4142	37,2	47,7
	Veoauto	5560	80179	46916	6,9	11,9
	Kokku	7535	85485	51058	8,8	14,8
2001	Buss	1867	5542	4270	33,7	43,7
	Veoauto	5459	80535	45975	6,8	11,9
	Kokku	7326	86077	50245	8,5	14,6
2000	Buss	1892	6059	4489	31,2	42,1
	Veoauto	5528	82119	46584	6,7	11,9
	Kokku	7420	88178	51073	8,4	14,5
1999	Buss	1980	6196	4640	32,0	42,7
	Veoauto	6126	81030	45737	7,6	13,4
	Kokku	8106	87226	50377	9,3	16,1
1998	Buss	1954	6306	4757	31,0	41,1
	Veoauto	7196	80617	46579	8,9	15,4
	Kokku	9150	86923	51336	10,5	17,8
1997	Buss	1975	6457	4903	30,6	40,3
	Veoauto	6819	76605	45037	8,9	15,1
	Kokku	8794	83062	49940	10,6	17,6
1996	Buss	2068	6829	5223	30,3	39,6
	Veoauto	7792	71304	42271	10,9	18,4
	Kokku	9860	78133	47494	12,6	20,8
1995	Buss	2396	7009	5323	34,2	45,0
	Veoauto	7793	65598	39805	11,9	19,6
	Kokku	10189	72607	45128	14,0	22,6

Tabel 8.3. Sõidukite jagunemine autoregistri andmetel

Aasta ja sõiduki liik	Omanik		Kokku arv			
	Füüsiline isik	Juriidiline isik		%	arv	%
	arv	%				
1.01.2013						
Sõiduauto	455 958	94,1	146 175	69,6	602 133	86,7
Buss	577	0,1	3734	1,8	4311	1
Veoauto	27842	5,7	60 203	28,7	88 045	13
Kokku	484 377		210 112		694 489	
%		69,7		30,3		
1.01.2012						
Sõiduauto	432 252	94,0	141 763	69,9	574 015	86,6
Buss	576	0,1	3580	1,8	4156	0,6
Veoauto	26 894	5,9	57 443	28,3	84 337	12,7
Kokku	459 722	100,0	202 786	100,0	662 508	100,0
%		69,4		30,6		100,0
1.01.2011						
Sõiduauto	412 349	93,9	140335	70,5	552684	86,6
Buss	579	0,1	3588	1,8	4167	0,7
Veoauto	26107	5,9	55097	27,7	81204	12,7
Kokku	439035	100,0	199020	100,0	638055	100,0
%		68,8		31,2		100,0
1.01.2010						
Sõiduauto	397 973	93,9	147719	71,4	545692	86,5
Buss	574	0,1	3543	1,7	4117	0,7
Veoauto	25391	6,0	55720	26,9	81111	12,9
Kokku	423938	100,0	206982	100,0	630920	100,0
%		67,2		32,8		100,0
1.06.2009						
Sõiduauto	392 602	93,9	153579	71,5	546181	86,3
Buss	584	0,1	3617	1,7	4201	0,7
Veoauto	24832	5,9	57480	26,8	82312	13,0
Kokku	418018	100,0	214676	100,0	632694	100,0
%		66,1		33,9		100,0
1.01.2009						
Sõiduauto	393809	93,9	158021	71,8	551830	86,3
Buss	607	0,1	3685	1,7	4292	0,7
Veoauto	24912	5,9	58438	26,5	83350	13,0
Kokku	419328	100,0	220144	100,0	639472	100,0
%		65,6		34,4		100,0
1.01.2008						
Sõiduauto	377311	94,0	146455	70,8	523766	86,1
Buss	612	0,2	3698	1,8	4310	0,7
Veoauto	23589	5,9	56691	27,4	80280	13,2
Kokku	401512	100,0	206844	100,0	608356	100,0
%		66,0		34,0		100,0
1.01.2007						
Sõiduauto	399349	92,6	154663	70,0	554012	84,9
Buss	1036	0,2	4342	2,0	5378	0,8
Veoauto	30833	7,2	62027	28,1	92860	14,2

Kokku %	431218	100,0 66,1	221032	100,0 33,9	652250	100,0 100,0
1.01.2006						
Sõiduauto	369041	92,0	124739	67,7	493780	84,4
Buss	1047	0,3	4147	2,3	5194	0,9
Veoauto	30866	7,7	55335	30,0	86201	14,7
Kokku %	400954	100,0 68,5	184221	100,0 31,5	585175	100,0 100,0
1.01.2005						
Sõiduauto	361056	91,5	110127	65,8	471183	83,8
Buss	1176	0,3	4108	2,5	5284	0,9
Veoauto	32491	8,2	53241	31,8	85732	15,2
Kokku %	394723	100,0 70,2	167476	100,0 29,8	562199	100,0 100,0
1.01.2004						
Sõiduauto	341422	90,9	92560	63,0	433982	83,0
Buss	1186	0,3	4178	3,3	5364	1,1
Veoauto	33160	9,2	50270	39,4	83430	17,2
Kokku %	375768	100,0 71,9	147008	100,0 28,1	522776	100,0 100,0
1.01.2003						
Sõiduauto	324255	90,4	76442	60,0	400697	82,4
Buss	1164	0,3	4142	3,2	5306	1,1
Veoauto	33263	9,3	46916	36,8	80179	16,5
Kokku %	358682	100,0 73,8	127500	100,0 26,2	486182	100,0 100,0
1.01.2002						
Sõiduauto	343724	90,6	63548	55,8	407272	82,6
Buss	1272	0,3	4270	3,8	5542	1,1
Veoauto	34560	9,1	45975	40,4	80535	16,3
Kokku %	379556	100,0 76,9	113793	100,0 23,1	493349	100,0 100,0
1.01.2001						
Sõiduauto	401525	91,5	62358	55,0	463883	84,0
Buss	1570	0,4	4489	4,0	6059	1,1
Veoauto	35535	8,1	46584	41,1	82119	14,9
Kokku %	438630	100,0 79,5	113431	100,0 20,5	552061	100,0 100,0
1.01.2000						
Sõiduauto	402835	91,6	55865	52,6	458700	84,0
Buss	1556	0,4	4640	4,4	6196	1,1
Veoauto	35293	8,0	45737	43,0	81030	14,8
Kokku %	439684	100,0 80,5	106242	100,0 19,5	545926	100,0 100,0

Tabel 8.4.1. Juriidiliste isikute sõidukite keskmised läbisõidud 1995-2003.a.

Näitaja		ühik	1995	1996	1997	1998	1999	2000	2001	2002	2003
1.	Veoautod (kat N2, N3) *										
	Üldine läbisõit										
	Kokku	milj.km	176	219	259	323	321	326	361	370	470
	sh. Eestis	milj.km	99	106	102	101	97	94	85	105	156
	Keskmine nimestikuline arv	tk	7793	7792	6819	7196	6126	5528	5459	5560	6741
	Aasta keskmine läbisõit										
	Kokku	tuh.km	22,5	28,1	38,0	44,9	52,5	58,9	66,1	66,5	69,8
	sh. Eestis	tuh.km	12,7	13,6	15,0	14,1	15,9	17,0	15,7	18,8	23,1
2.	Bussid **										
	Üldine läbisõit										
	Kokku	milj.km	111	117	120	132	123	125	134	137	140
	sh. Eestis	milj.km	102	108	110	121	111	111	119	124	127
	Keskmine nimestikuline arv	tk	2396	2068	1975	1954	1980	1892	1867	1975	1970
	Aasta keskmine läbisõit										
	Kokku	tuh.km	46,3	56,4	60,9	67,3	62,3	66,2	71,8	69,3	70,9
	sh. Eestis	tuh.km	42,4	52,0	55,9	61,7	56,0	58,9	63,5	62,5	64,3

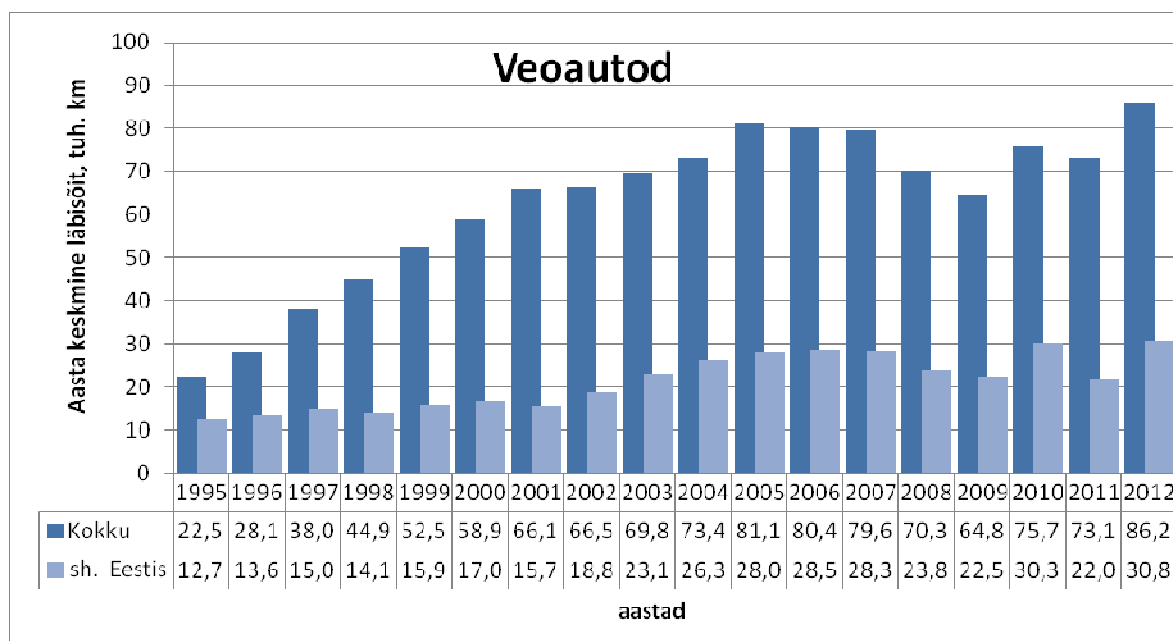
Tabel 8.4.2. Juriidiliste isikute sõidukite keskmised läbisõidud 2004-2012.a.

Näitaja		ühik	2004	2005	2006	2007	2008	2009	2010	2011	2012
1.	Veoautod (kat N2, N3) *										
	Üldine läbisõit										
	Kokku	milj.km	495	535	659	728	605	499	560	630	713
	sh. Eestis	milj.km	178	185	234	259	204	173	224	189	255
	Keskmine nimestikuline arv	tk	6749	6591	8204	9150	8603	7702	7396	8614	8277
	Aasta keskmine läbisõit										
	Kokku	tuh.km	73,4	81,1	80,4	79,6	70,3	64,8	75,7	73,1	86,2
	sh. Eestis	tuh.km	26,3	28,0	28,5	28,3	23,8	22,5	30,3	22,0	30,8
2.	Bussid **										
	Üldine läbisõit										
	Kokku	milj.km	146	148	151	154	145	178	138	140	138
	sh. Eestis	milj.km	133	134	136	135	129	164	123	125	120
	Keskmine nimestikuline arv	tk	2043	2087	2167	2312	2323	2419	2087	2276	2230
	Aasta keskmine läbisõit										
	Kokku	tuh.km	71,3	70,8	69,7	66,6	62,4	73,6	66,1	61,6	61,8
	sh. Eestis	tuh.km	65,2	64,1	62,8	58,4	55,3	67,8	59,0	55,0	54,0

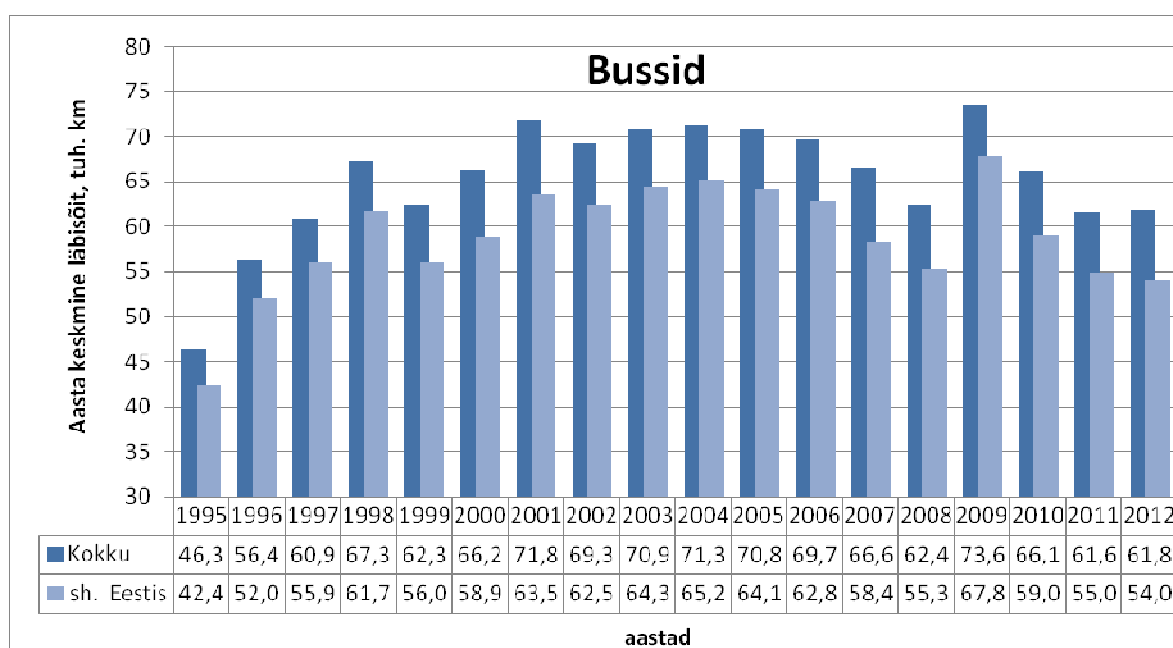
Märkused:* 2002.a.alates ei fikseerita ettevõtte käsutuses olevate eriautode läbisõitu

** 2002.a. alates ei fikseerita ettevõtte käsutuses olevate nn majandus-autobusside läbisõitu

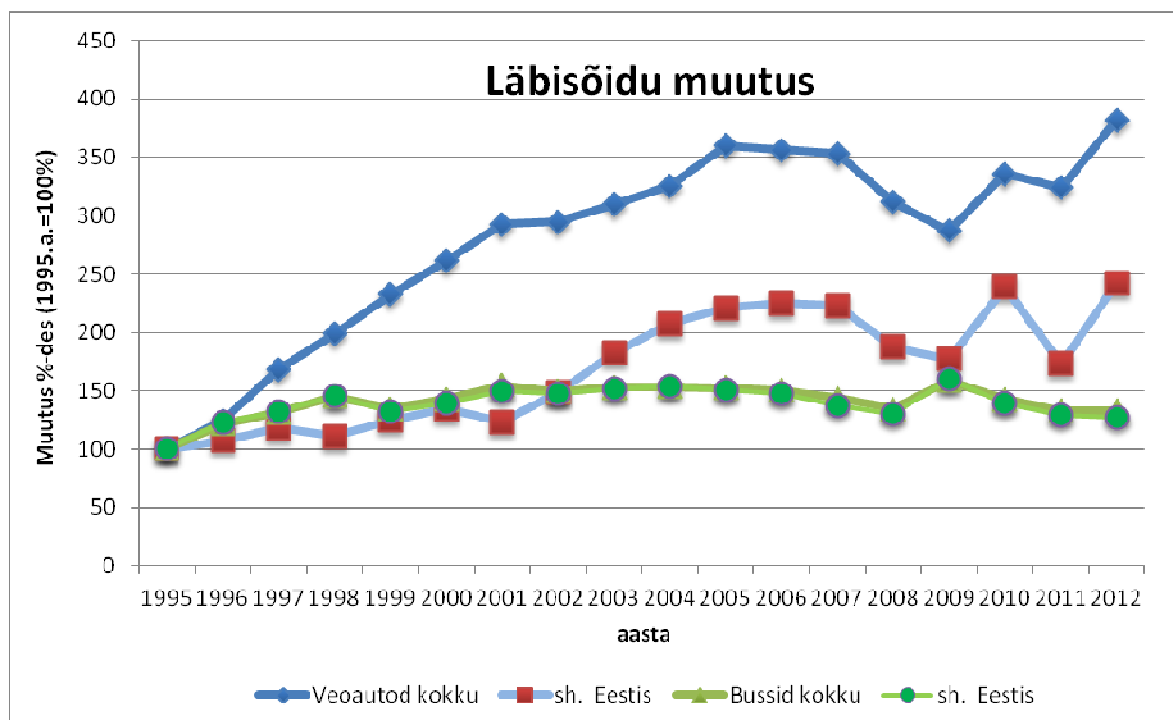
*** 2002.a. alates ainult taksod, ei fikseerita ettevõtte käsutuses olevate sõiduautode läbisõitu



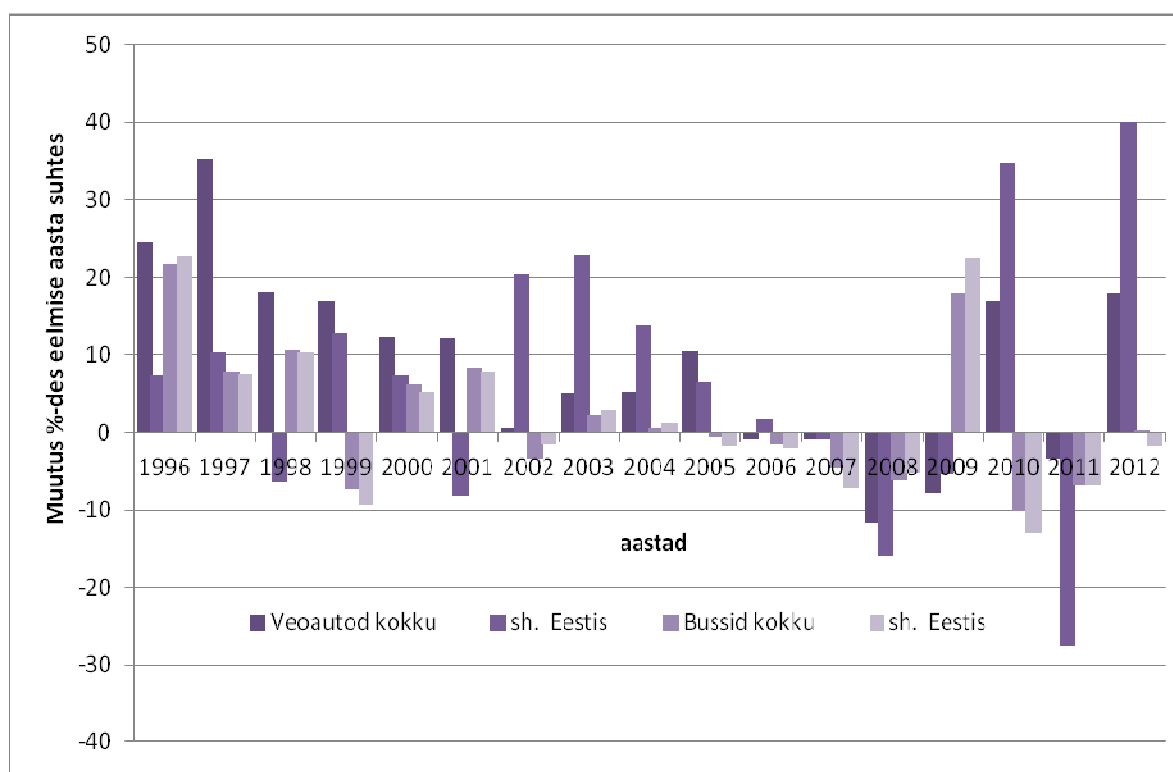
Joonis 8.1. Juriidilistele isikutele kuuluvate veoautode aastane läbisõit 1995-2012.a.



Joonis 8.2. Juriidilistele isikutele kuuluvate busside aastane läbisõit 1995-2012.a.



Joonis 8.3. Juriidiliste isikutele kuuluvate veoautode ja busside läbisõidu muutus.



Joonis 8.4. Juriidiliste isikutele kuuluvate veoautode ja busside läbisõidu aastane muutus %.

9. Liiklusohutuse üldnäitajad

Käesolevas aruande peatükis on esitatud liiklusohutuse põhinäitajad läbisõidu suhtes. Eraldi on välja toodud järgmised näitajad (2010- 2012.a.):

- Hukkunute arv;
- Hukkunuid 100 miljoni autokilomeetri suhtes;
- Vigastatute arv;
- Vigastatute arv 100 miljoni autokilomeetri suhtes;
- Inimkahjuga liiklusõnnetuste arv (LÕ);
- Inimkahjuga liiklusõnnetuste arv 100 miljoni autokilomeetri kohta;
- Liiklusõnnetustes hukkunute arv 100 registreeritud inimkahjuga liiklusõnnetuse kohta;
- Liiklusõnnetustes hukkunute arv 100 vigastatu kohta.

Eraldi on esitatud nimetatud väärtused:

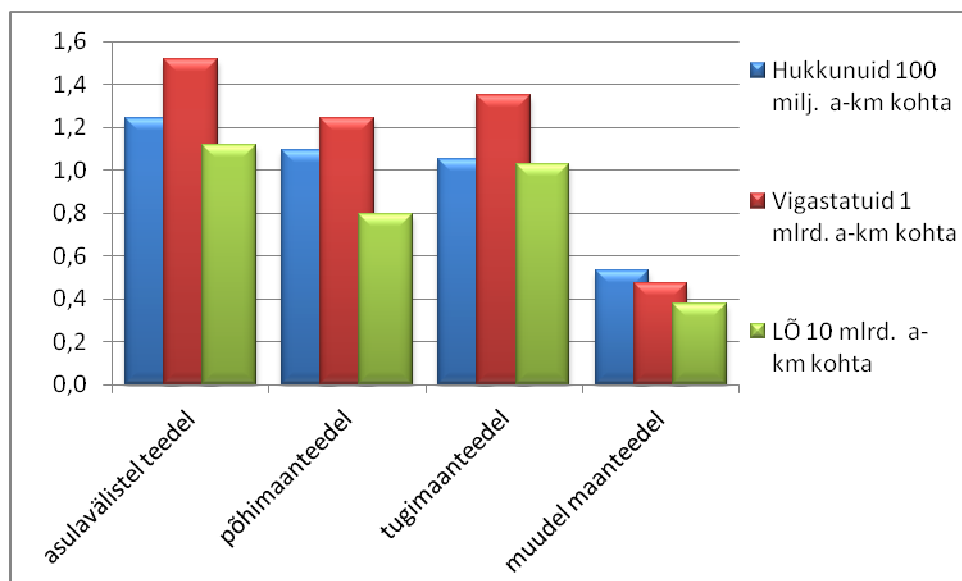
Eesti kokku
asulavälistel teedel
linnades, asulates
sh Tallinn
sh Tartu
sh Pärnu
sh teised linnad ja asulad
sh põhimaanteed
sh tugimaanteed
sh muud maanteed
Põhimaanteed (1-92) lõikes

Arvutustulemused on esitatud tabelis 9.1 ja joonistel 9.1-9.4.

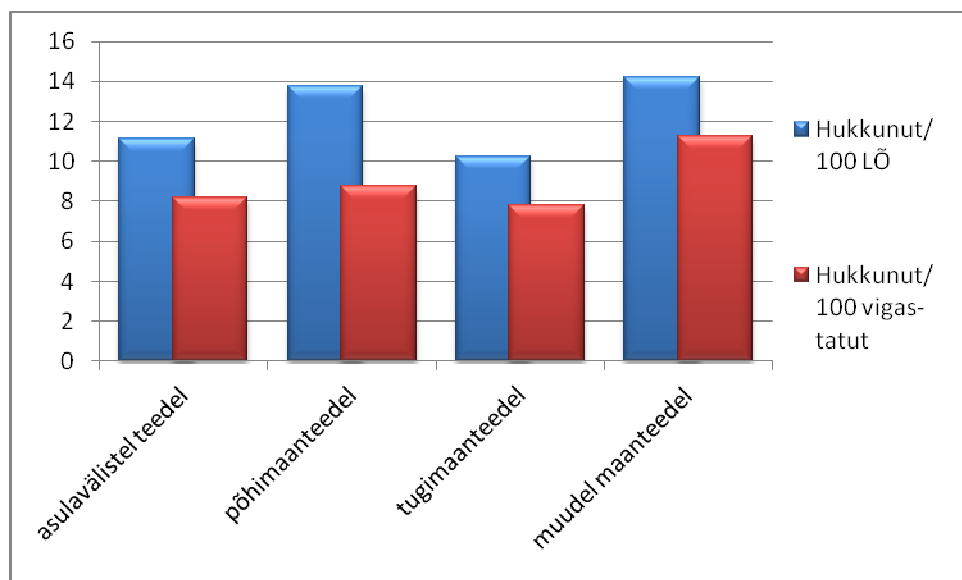
Tabel 9.1. Liiklusohutuse üldnäitajad

Maantee, linn	Hukku- nute arv	Läbisõit milj. a-km	Hukkunuid 100 milj. a-km kohta	Vigas- tatute arv	Vigastatuid 100 milj. a-km kohta	LÕ arv	LÕ-si 100 milj. a-km kohta	Hukkunut/ 100 LÕ	Hukkunut/ 100 vigas- tatut
2012									
Eesti kokku	87	8876	0,98	1705	19,2	1380	155,5	6,3	5,1
sh asulavälistel teedel	67	5382	1,24	815	15,1	602	111,9	11,1	8,2
linnades, asulates	20	3495	0,57	890	25,5	778	222,6	2,6	2,2
sh Tallinn	13	2080	0,63	514	24,7	440	211,6	3,0	2,5
Tartu	0	315	0,00	159	50,5	143	454,3	0,0	0,0
Pärnu	2	118	1,69	35	29,6	33	278,8	6,1	5,7
teised linnad ja asulad	5	982	0,51	182	18,5	162	164,9	3,1	2,7
sh põhimaanteed	27	2476	1,09	308	12,4	196	79,2	13,8	8,8
tugimaanteed	12	1141	1,05	154	13,5	117	102,5	10,3	7,8
muud maanteed	28	5260	0,53	248	4,7	197	37,5	14,2	11,3
Põhimaanteed nr.:									
1	8	485	1,65	64	13,2	40	82,6	20,0	12,5
2	7	622	1,13	94	15,1	50	80,4	14,0	7,4
3	3	210	1,43	23	10,9	15	71,3	20,0	13,0
4	5	417	1,20	32	7,7	24	57,5	20,8	15,6
5	0	163	0,00	18	11,1	14	86,1	0,0	0,0
6	1	73	1,37	4	5,5	5	68,6	20,0	25,0
7	1	7	13,71	0	0,0	1	137,1	100,0	*
8	2	75	2,68	15	20,1	11	147,6	18,2	13,3
9	0	102	0,00	10	9,8	5	48,9	0,0	0,0
10	0	97	0,00	15	15,5	11	113,8	0,0	0,0
11	0	130	0,00	14	10,8	10	77,0	0,0	0,0
92	0	96	0,00	19	19,9	10	104,5	0,0	0,0
2011									
Eesti kokku	101	8467	1,19	1877	22,2	1492	17,6	6,8	5,4
sh asulavälistel teedel	74	5373	1,38	873	16,2	613	11,4	12,1	8,5
asulates	27	3094	0,87	1004	32,4	879	28,4	3,1	2,7
sh Tallinn	12	1780	0,67	517	29,0	442	24,8	2,7	2,3
Tartu	4	294	1,36	133	45,3	119	40,5	3,4	3,0
Pärnu	2	157	1,27	61	38,8	62	39,4	3,2	3,3
teised linnad ja asulad	9	864	1,04	293	33,9	256	29,6	3,5	3,1
sh põhimaanteed	31	2430	1,28	327	13,5	230	9,5	13,5	9,5
tugimaanteed	23	1126	2,04	235	20,9	154	13,7	14,9	9,8
muud maanteed	20	1817	1,10	294	16,2	216	11,9	9,3	6,8
1	5	473	1,06	48	10,1	34	7,2	14,7	10,4
2	13	617	2,11	87	14,1	62	10,1	21,0	14,9
3	6	211	2,84	27	12,8	24	11,4	25,0	22,2
4	1	397	0,25	26	6,6	18	4,5	5,6	3,8

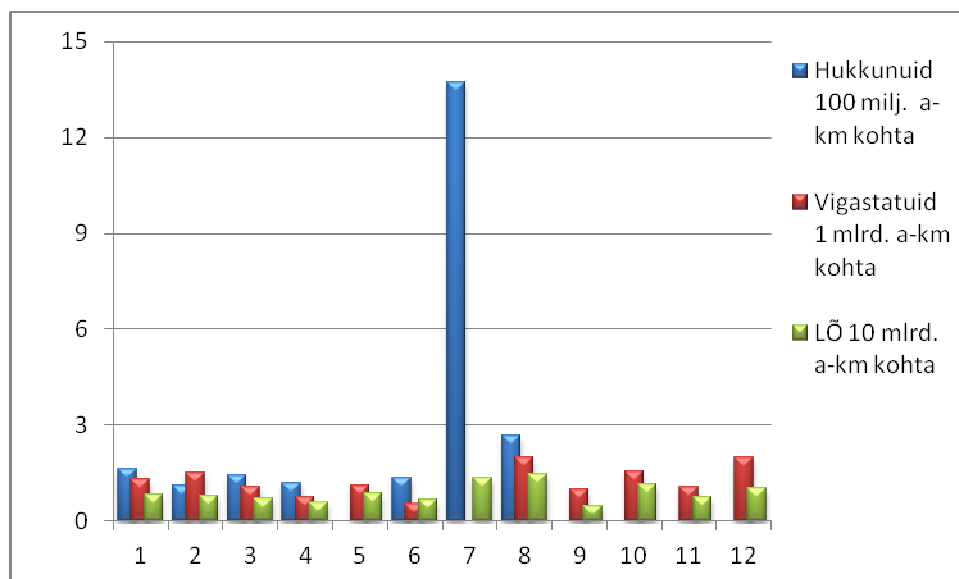
5	2	161	1,24	37	22,9	25	15,5	8,0	5,4
6	1	74	1,35	23	31,1	14	19,0	7,1	4,3
7	0	7	0,00	0	0,0	0	0,0		
8	1	73	1,36	10	13,6	7	9,5	14,3	10,0
9	1	101	0,99	17	16,8	12	11,9	8,3	5,9
10	0	95	0,00	18	19,0	10	10,5	0,0	0,0
11	1	130	0,77	22	17,0	17	13,1	5,9	4,5
92	0	92	0,00	12	13,1	7	7,6	0,0	0,0
2010									
Eesti kokku	79	8355	0,95	1720	20,6	1347	16,1	5,9	4,6
sh asulavälistel teedel	66	5369	1,23	816	15,2	557	10,4	11,8	8,1
asulates	13	2986	0,44	904	30,3	790	26,5	1,6	1,4
sh Tallinn	6	1751	0,34	425	24,3	371	21,2	1,6	1,4
Tartu	0	276	0,00	130	47,0	118	42,7	0,0	0,0
Pärnu	1	154	0,65	64	41,6	55	35,8	1,8	1,6
teised linnad ja asulad	6	806	0,74	285	35,4	246	30,5	2,4	2,1
sh põhimaanteed	38	2370	1,60	324	13,7	213	9,0	17,8	11,7
tugimaanteed	10	1120	0,89	184	16,4	118	10,5	8,5	5,4
muud maanteed	18	1879	0,96	291	15,5	212	11,3	8,5	6,2
1	11	465	2,37	65	14,0	45	9,7	24,4	16,9
2	6	598	1,00	82	13,7	51	8,5	11,8	7,3
3	3	197	1,53	40	20,3	25	12,7	12,0	7,5
4	5	397	1,26	51	12,9	33	8,3	15,2	9,8
5	0	147	0,00	21	14,3	11	7,5	0,0	0,0
6	3	73	4,12	11	15,1	6	8,2	50,0	27,3
7	1	6	16,11	0	0,0	1	16,1	100,0	
8	3	72	4,19	7	9,8	7	9,8	42,9	42,9
9	4	110	3,63	13	11,8	7	6,4	57,1	30,8
10	0	95	0,00	10	10,6	9	9,5	0,0	0,0
11	0	119	0,00	11	9,2	7	5,9	0,0	0,0
92	2	93	2,16	13	14,0	11	11,9	18,2	15,4



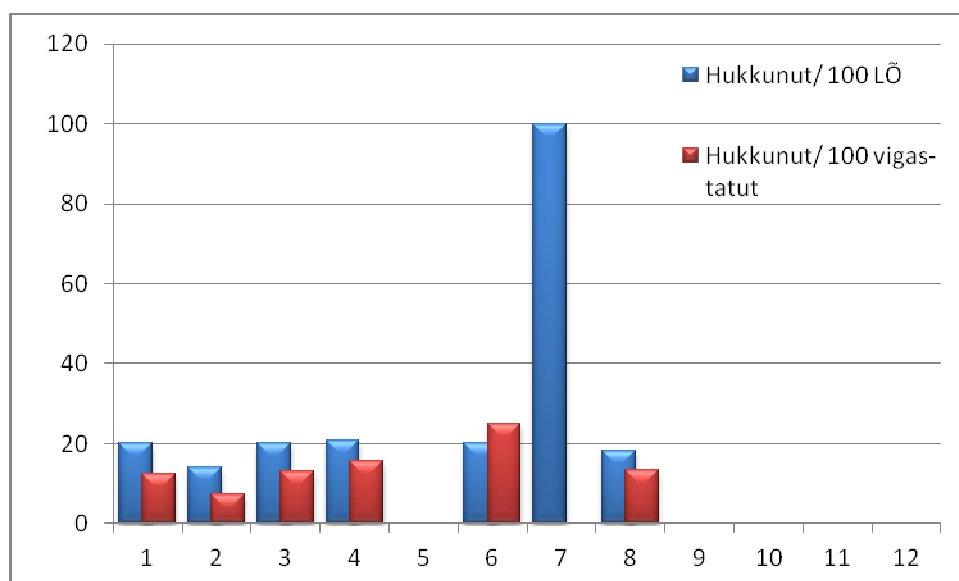
Joonis 9.1. Liiklusohutuse näitajad läbisõidu suhtes teeliikide lõikes, 2012.a.



Joonis 9.2. Liiklusõnnetustes hukkunute arv liiklusõnnetuste ja vigastatute suhtes teeliikide lõikes, 2012.a.



Joonis 9.3. Liiklusohutuse näitajad läbisõidu suhtes põhimaanteedel lõikes, 2012.a.



Joonis 9.4. Liiklusõnnetustes hukkunute arv liiklusõnnetuste ja vigastatute suhtes põhimaanteedel lõikes, 2012.a.