

Ar
JH

Anda Mägmar

Kus wiibid sa.

Rus wübid sa.

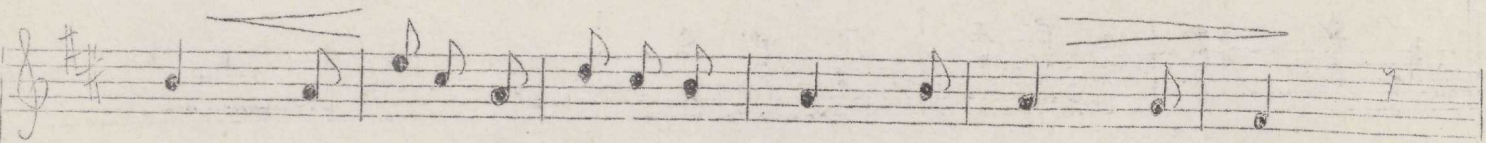
Sostenuto.

A. Weizenberg.



1. Rus wü - bid sa?
2. Mil tu - led sa?

Sind oo - tan
Sind oo - tan



ma, mu päi-ke-ne, mu ar-mu-ke, mu ar - mu - ke!
ma, mu päi-ke-ne, mu ke-wa-de, mu ke - wa - de!



maailm läeb õi - e - kuul i - lu - saks, ja
 Õi - e - kuul kurwaks läeb mi - nu rind oh

rall. *poco*
 mi - nu sü - da läeb kur - we - maks, ja mi - nu
 Lu - mal te - ab, mil nä - en sind, oh Lu - mal

sü - da läeb kur - we - maks, läeb kur - - - - we - maks,
 te - ab, mil nä - en sind, mil nä - - - - en sind.

10
4-

Fl. G. ... C.
Weizenberg

[Faint, illegible text, possibly bleed-through from the reverse side of the page]