

Majasoomukas sööb tapeeti ja raamatuid

► Majasoomukas (*Lepisma saccharina*) on porgandiku-
julise, veidi lameda kehaga,
hallikate soomustega, pea
külge kinnituvate tundlatega
kuni 1,9 cm pikkune putu-
kas. Tiibu tal pole, kuid sel-
lest hoolimata on ta kiire lii-
kuja.
► Majasoomukas armas-
tab elutseda vannitubades,
käimlates ja kraanikausside
läheduses. Majasoomukas
levib uude elupaika paber-

pakendite, mööbli või muu-
de asjadega. Ta ei armas-
ta valgust, tegutseb häma-
ras. Majasoomukad maius-
tavad suhkrut, jahu ja tärkli-
sega, jahukliistri abil kleebi-
tud tapeediga, neid on leitud
tärgeldatud pluusikraedelt
ja kätistelt, kingapaeltelt,
karusnahkadelt, vaipadelt.
Nende tegevuse tagajärje-
na võib näha auklikuks näri-
tud tapeeti.

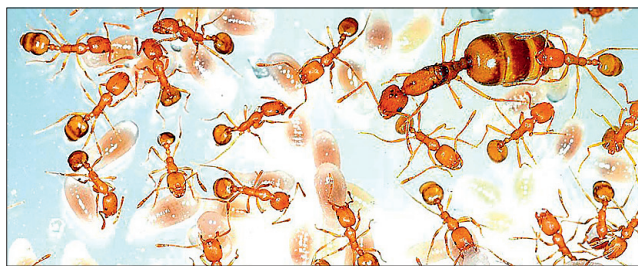


► *Lepisma saccharina*

Kodusoomukas on uus külaline kodudes

► Aina rohkem kohtab elu-
mistes kodusoomukat, kes
on majasoomukast pisut kog-
gukam, värvuselt pruunikas-
hall. Oma eluviisilt sarna-
neb ta üsnagi majasoomuka-
ga, kuid eelistab kuivemat ja
soojemat elukeskkonda. Ilm-
selt on ta meile sattunud kas-
utatud riietega. Tema tege-
vusest jääb sageli maha hal-
likas puru (tihti leiab seda
riidekappidest), mis on sage

allergiatekitaja.
► **Tõrje:** majasoomuka
eemal hoidmiseks tuleb
hoolega koristada, vedelema
ei tohi jätta toidujäätmeid,
prüginõud tuleb kaanega
sulgeda. Tubades tuleb kao-
tada kõik praod. Tolmuime-
jaga tuleb hoolega puhasta-
da põrandat ja toa servi, nur-
ki. Majasoomukale ei meeldi
madal toatemperatuur, kuiv
õhk ja siledad pinnad.



► Vaaraosipelgad.

Visa hingega vaaraosipelgad

► Vaaraosipelgad on kuni
2,5 mm pikad putukad, kel-
le pesa võib asuda ventilat-
sioonišahtides, seinaplaa-
tide ja tapeedi taga, paneel-
lides, mööblis ja riidekapis.
Vaaraosipelgad vahetavad
tihti elukohta, nad on sega-
toidulised, eelistades siis-
ki liha ja magusat. Nad moo-
dustavad arvukaid koloo-
niaid. Vaaraosipelgas eelis-
tab keskküttega varusta-
tud hooneid (korterelamud,
haiglad, lasteaiad jne).

► **Tõrje:** vaaraosipelga-
test vabanemine pole ker-
ge ettevõtmine ning kõigi
majaelanike ühiste jõuping-
uste tulemusel võib selleks
kuluda kuni aasta. Edukas
vaaraosipelgatõrje eeldab
pesade hävitamist pesade
otsese mürgiga pritsimise
või söötmürgi kasutamise
teel. Vaaraosipelgas on
immuunne enamike mürk-
süttade suhtes, mis on
mõeldud teiste sipelgaliikide
hävitamiseks.

- SOOJUSPUMBAD
- TARBEVEEBOILERID
- PÄIKESEPANEELID

Artelli 10a, 10 621 Tallinn • tel 658 0870 • faks 650 1869
info@ait-nord.ee • www.ait-nord.ee

Jardini Aianduskeskuses

ISTIKUTE SOODUSMÜÜK
hinnad all kuni 50%

Eestimaa parim valik kanaribike ja
sügisei lillesibulaid!

Asume Tartust Viljandi mnt 1. kilomeetril
Avatud E-L 9-19 ja P 9-15
Tel 738 0987