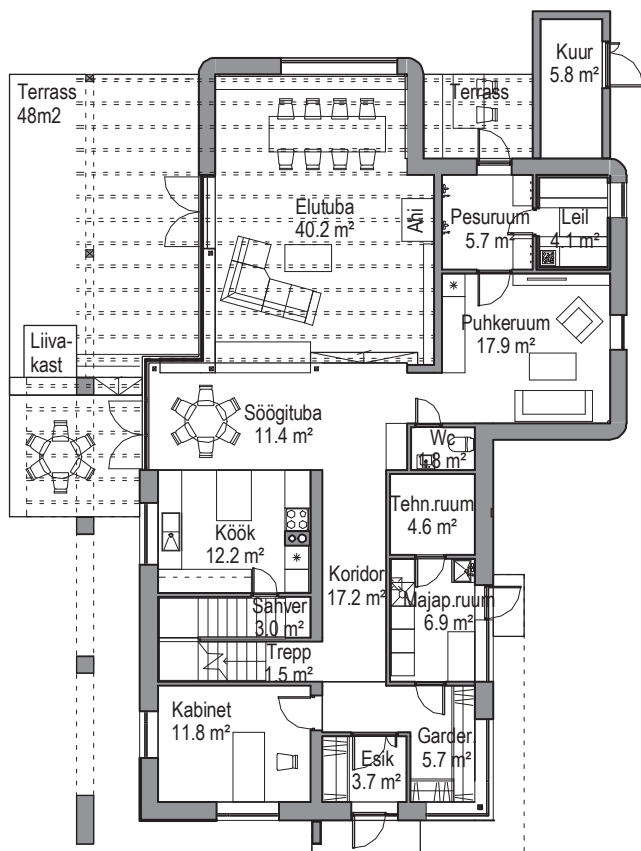


R U U M



Plaanid

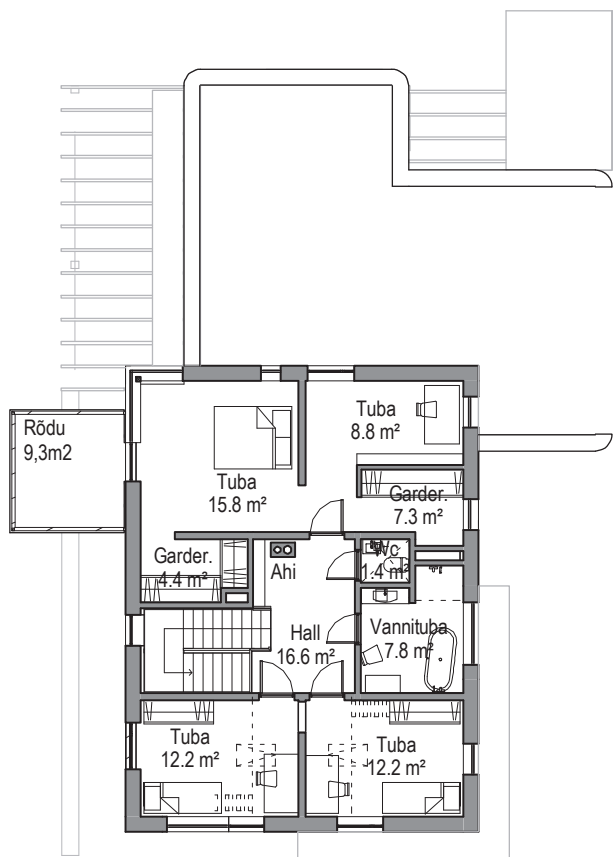
Ruumide optimaalne jaotus neljaliikmelise pere jaoks.

1. korrus

ruum	pindala m ²
tuulekoda	5,4
esik	15,0
elutuba / köök	59,5
sahver	3,5
puhkeruum	12,3
kabinet	16,8
majandusruum	7,1
tehniline	7,0
pesuruum	6,9
aur	3,3
XC	2,3
garaaž	46,3
panipaik	6,2
garderoob	5,0
trepialune	2,7

2. korrus

ruum	pindala m ²
trepihall	18,4
vannituba / tualett	7,4
magamistuba	21,3
garderoob	10,2
tuba 1	17,8
tuba 2	14,6



KAHEKORRUSELISE maja puhul saab teisele korrusele paigutada magamistoad ja isiklikud pesuruumid.