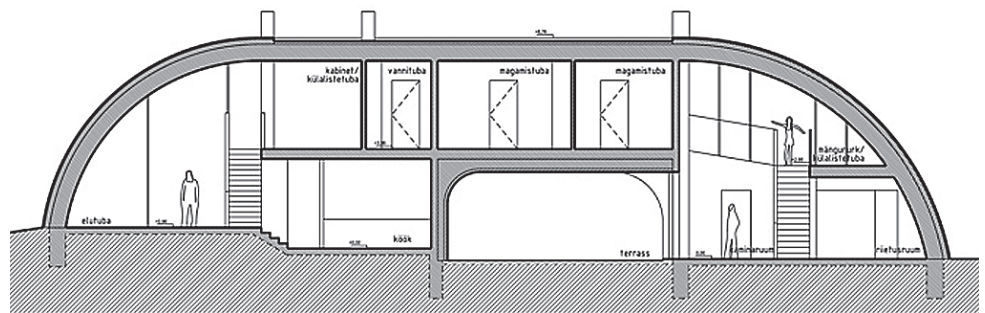




ANTSLAS asuv telliseramu – isiklik pelgupaik, mida tuntakse ka kindluse nimetuse all. FOTOD: KARLI SAUL

Silda viskav kindlus



Ä RIVO SARAPIK
rivo.sarapik@aripaev.ee

Salto arhitektide kujundatud telliskindlus, silda viskav maja Antslas, pälvis parima telliseramu tiitli.

Märtsi alguses tunnustas Wienerberger taas silmapaistvaid tellisehitisi. Avalike hoonete kategoorias pälvis tunnustuse Tartu Ülikooli Narva kolledži eenduva fassaadiga maja, eramutest aga Antslast asuv telliskindlus.

Maja loonud Salto arhitektide andmeil tuli klient büroosse kahe kindla sooviga: peamine ehitusmaterjal pidi olema tellis ja toad ruumikad. Avatud võlvi all asuvad sissepääs ja terrass.

“Selleaastane konkurs oli tugev nii avalike hoonete, eramajade, katusekatte kui ka silutise vallas. Palju oli konkurssil kõrgel tasemel arhitektuu-

Ä Mis on mis
Maja Antslas

SUURUS: 250 m²
ARHITEKTID: Karli Luik, Ralf Lööke, Kristiina Arusoo
VALMIMISAASTA: 2011

riga ühepereelamuid. Premeeritud hoone tõmbas tähelepanu tellise ebakonventsionaalse kasutusega, mis näitas ilmekalt selle materjali kohandavust ja universaalsust,” arvas tänavuse konkursi žürii liige arhitektuurikriitik Andres Kurg.

Konkursile laekus 32 projekti Eestist, Leedust ja Lätist.

Ä Loe veebist

WWW.WIENERBERGER.EE
Silmapaistvate tellisehitiste konkursi tulemused teistes kategooriates



Ä Tasub teada
Konkurs väärtustab tellist

“Baltic Brick and Roof Award 2013”

KORRALDAJA: Wienerberger AS

KONKURSI EESMÄRK: tõsta ehitise ehitisi, mille puhul on keeramillisi telliseid, katusekive, kargplokke ja klinkersillutustelliseid kasutatud parimal

võimalikul viisil nii arhitektuurses, tehnilises kui ka ehituslikus mõttes.

VÕISTLUSELE esitatud ehitised demonstreerivad keramika kasutusvõimalusi ehituses. Hinnati Eesti, Läti ja Leedu eramuid ja avalikke hooned ning avalikku ruumi.