

# Uus tase tehase majades. Pisimaja Punkrike näitab eeskujult

**RIVO SARAPIK**  
rivo.sarapik@aripaev.ee

**Minimaja Bunkie näitab tehase majade järgmist põlvkonda.** Kanada tööstusdisainibüroo 608 Design ja arhitektuuribüroo BLDG Workshop koostöös valminud ja arhitektuuri-mööblidisaini ühendav minimaja ei nõua ehitusluba.

“Alustasime Bunkie’ga eksperimenti – siduda omavahel arhitektuur ja mööblidisain,” selgitas Nathan Buhler, BLDG Workshop esindaja ajakirjale Gizmag. Tulemuseks sai minimaja, milles on üks erinevateks funktsioonideks muudetav ruum – öösel magamis- päeval näiteks söögituba.

Majal on kaks klaasist küljeseina ning kaks nn tavaseina. Ühte viimastest mahutati täismöödus voodi, mille saab alla voltida. Voodit seina peites saab ruumi aga kasutada näiteks mediteerimiseks, toidu serveerimiseks või niisama lõõgastumiseks.

Teisest seinast saab samal ajal välja voltida tootlustamiseks tarvilikud laud-toolid.



**PISIMAJA** Bunkie nõuab paigaldamiseks 10 ruutmeetrit. FOTOD: BUNKIE.CO

## **Ä Mis on mis** **The Bunkie**

Minitehasemaja  
**KASUTUSALA:** külalistemaja, kalapüügihüti, mängumaja lastele, suvila.  
**PÕRANDAPIND** 3,8 x 2,6 meetrit  
**LAEKÕRGUS** 3,4 meetrit  
**LISAINFO:** <http://bunkie.co>

Selles seinas on ka kamin ning riulid. Autorite nägemuses suudabki hoone kolme funktsiooni pakkuda – magamis- ja avatud ruum.

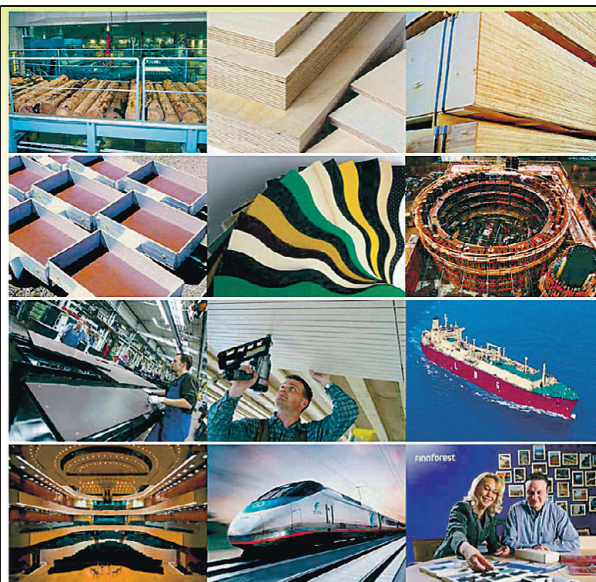
**Kompaktne kujundus.** Sisekujundus innustab samuti kompaktsuse mõtteviisi – mööbel ja muu eluks vajalik peab mahtuma silma alt ära, samas üldpilti rikkumata.

Kompaktsete mõõtmete tõttu nõuab majake vähem

kui 10 ruutmeetrit pinda, mis tähendab, et ehitusluba selle püstitamiseks pole vaja.

Hoone konstruktsioon loigatakse välja CNC-pingil ja selle saab hiljem katta meelepärase materjaliga. Hoone pannakse elementidest kokku paigalduskohas.

Maja loojad otsivad investoreid masstootmise alustamiseks. Loojad loodavad selle turule tuua tuleval aastal. Hinda pole autorid veel avaldanud.



Kvaliteetne Finnforest Oy

## KASE- JA MÄNNIVINEER

Vineer sobib suurepäraselt

- kasutamiseks transporditööstuses, ehituses, betoonitööstuses
- interjöörü siseviimistlusmaterjalina
- mööbli valmistamiseks
- pakenditööstuses
- põllumajandussektoris
- paljudes teistes valdkondades

**Lao address:** Kesk tee 10, Jüri, Harjumaa  
Puumaailm OÜ, tel 656 5943  
[info@puumaailm.ee](mailto:info@puumaailm.ee), [www.puumaailm.ee](http://www.puumaailm.ee)