

Avatäited projektis täpselt paika

KADRI TAMM
kaasautor

Üheksa korda mõõda, üks kord lõika - see vanasõna kehtib ka akende-uste valikul. "Projekteerimise staadiumis tuleb läbi mõelda, millised aknad ja mis pidi peaks olema avatavad," juhendas Timbeco Woodhouse'i müügijuht Margit Kimmel. "Kui aken avaneb hiljem valele poole või suunaga keset tuba, on see üsna ebamugav. Viga on aga tülikas parandada."

Aru Grupi peatehnoloog Tea Viise soovitas kliendil mõelda ka mööblipaigutusele: keegi ei soovi, et uks või aken käiks lõpuks vastu kappi või kummutit. Mida enam on hoones avatavaid aknaid, seda kallima lahendusega on tegu. "Sellest oleneb nii avatäidete kui ka kogu projekti maksumus," lausus Kimmel.

Juba projekteerimise käigus tuleb otsustada, millist värvi aknad seest tulevad. "Et ehitusprojekt püsiks ajagraafikus, tuleb aknad-uksed tellida aegsasti," sõnas ta. "Sage li pole siseviimistlusele projekteerides veel mõeldud, ent see otsus tuleb siiski ära teha."



LOHUSALU eramu elutoa avatäited ei varja mõnusat männimet-savaadet.

FOTO: RAUL MEE

Tea Viise kinnitusel läks Lohusalu eramu avatäidete kavandamise, projekteerimise ja valmimise peale umbes kaks kuud. See tähendas pidevat suhtlust kliendiga ja dokumentatsiooni vahetamist. Kui disaini ja energiatõhususe nõuded on suured, tuleb kogu lahendus hoolega läbi mõelda.

Seega on tark jätta piisav ajavaru, eriti eriprojektide puhul. Eraldi tuleb läbi mõelda sauna- ja leiliruumi aknad, et need niiskusele vastu peaksid.

Ä Taust Avatäidete tellimise etapid

ARHITEKTI ja tellija visioon jõuab aknatootjani.

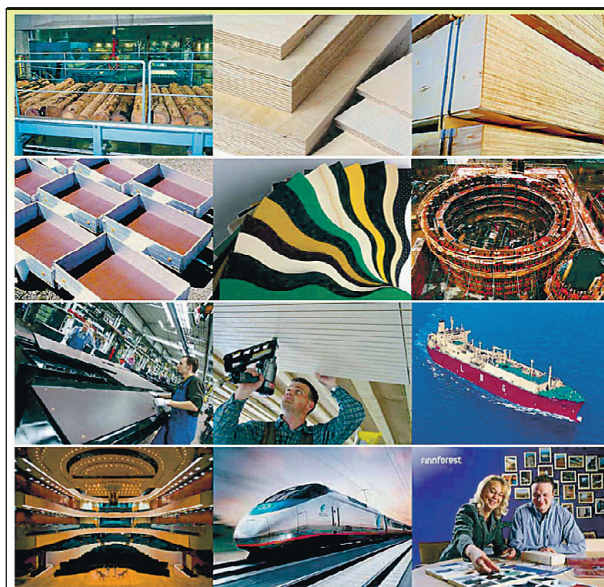
AVATÄIDETE tootja töötab välja insenerilahenduse. See on pikaajalisem protsess kui tootmine.

AVATÄIDETE tootmine.

AVATÄIDETE transport objektile ja paigaldus.

68

ruutmeetrit ukse- ja aknapinda on Lohusalu eramus kokku.



Kvaliteetne Finnforest Oy

KASE- JA MÄNNIVINEER

Vineer sobib suurepäraselt

- kasutamiseks transporditööstuses, ehituses, betoonitööstuses
- interjöörü siseviimistlusmaterjalina
- mööbli valmistamiseks
- pakenditööstuses
- põllumajandussektoris
- paljudes teistes valdkondades

Lao address: Kesk tee 10, Jüri, Harjumaa
Puumaailm OÜ, tel 656 5943
info@puumaailm.ee, www.puumaailm.ee