

Kindel
Sakala.

Soolulaul meeste kooridelle.

Ujalehe Sakala elukäit.

Truudus ja rõõmus on iga-tõhete tuld mälestus.

Trütti pännud

J. Grünwald.

Tartus.

Schnafenburgi juures trükitud.

1881.

Hind 10 Kop.

Kindel
Sakala.

Soolulaul meeste kooridelle.

Ujalehe Sakala elufäik.

Triinudus ja tõsidus
on
iga-ühele kuld mälestus.

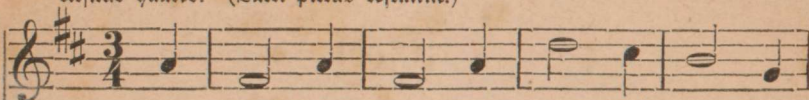
Tartus.

Schnakenburgi juures trükitud.

1881.

Kindel Sakala.

Üstisub hääled. (Takti pikkus keskmise.)



- mf*
- | | | | | | |
|----|------|------------|-----------|--------------|-----------|
| 1. | Nüid | rän = dab | fin = del | Sa = ka = la | fiin |
| 2. | Oh | i = ga = | üks küll | je = da | nääb, et |
| 3. | Ta | wõit = leb | Ges = ti | rah = wa | eest lööb |
| 4. | Kül | kind = lal | sam = mul | rän = dab | ta nüüd |
| 5. | Kül | wa = lu = | ga näeb | Gest = la = | ne kuis |
| 6. | Oh | Sa = ka = | la! oh | Sa = ka = | la! Jää |



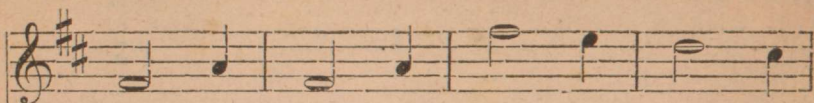
Ümisedes: Uu



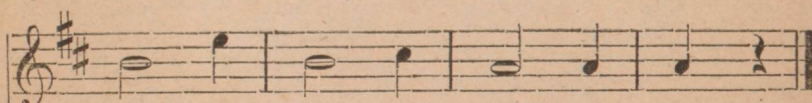
- | | | | | | |
|----|------------|-----------|------------|---------|--------|
| 1. | Ges = ti | pin = nal | rõd = mu = | ga, | kes |
| 2. | Sa = ka = | lal = le | di = gus | jääb, | saab |
| 3. | wa = lu = | jas = te | walt = si | meeft | ei |
| 4. | ü = bes | Ges = ti | rah = wa = | ga | ei |
| 5. | tal = le | lii = ga | te = haf = | je, | fest |
| 6. | truu = üks | nii | kui | o = led | ja see |



Uu



1. rah = wa = le köif kuu = lu = tab, mis
2. siis = fi te = da kiu = sa = tud ja
3. sal = li ü = le = ko = hut ta, waid
4. los = si = des tal pal = ju maad, ei
5. rah = wa seas on me = hi weel, fell'
6. mä = les = tus jääb i = ga = west ei



1. täht = sat i = se tää = da saab.
2. mit = mest me = hest wi = ha = tud.
3. nuht = leb sul = le möö = ga = ga.
4. sal = li = ta jääb Sa = ka = lat.
5. po = le fin = del Ges = ti meel.
6. kus = tn üh = te tä = he = keft,



(enam waimustud.)

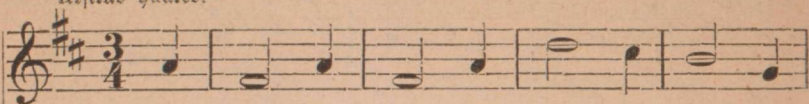
Koor.

- | | | | |
|----|-----------|-----------|-----------------|
| 1. | Püid = ku | rah = was | hoo = le = ga |
| 2. | Nõn = da | as = tub | Sa = ka = la |
| 3. | Ta on | tei = nud | pal = ju tööd, |
| 4. | Si ta | süis = fi | hoo = li jest |
| 5. | Si ta | kar = da | wi = ha = meest |
| 6. | Me = heb | on, ja | saa = wad ka |

- | | | | | | | |
|----|-------------|----------|----------------|-----------|-----------|------------|
| 1. | je = da | leh = te | lu = ge = da, | sääl | on | küü = je |
| 2. | kind = last | Ges = ti | rah = wa = ga, | ei | ta | pa = ne |
| 3. | mõt = leh | if = ka | pää = wad | õõd, | kui = das | wõiks ta |
| 4. | noo = mib | ko = he | je = da | meest, | kes | ei as = tu |
| 5. | sei = jab | i = ga | sõ = na | eest, | mis | ta ii = al |
| 6. | a = bifs | ful = le | as = tu = ma | süis = fi | wõi = me | |

- | | | | | | | | |
|----|----------------|-------|------------|-----------|-----------------|----------|-------|
| 1. | toi = tu | fees, | mis | meil | kee = dab | Ges = ti | mees. |
| 2. | tä = he = le | | kui = das | te = da | püü = taf = se. | | |
| 3. | rah = wa = le | | ka = su | saa = ta | tu = blis = te. | | |
| 4. | wah = was = ti | | rah = wa | ka = juks | e = da = si. | | |
| 5. | kir = ju = tab | | rah = wa | sil = mas | il = mu = tab. | | |
| 6. | ü = tel = da | | truu = ifs | jäi meil' | Sa = ka = la. | | |

ütsitud hääleb.



1. Ta tu = leb lah = fe mee = le = ga ja
 2. Sää üt = le = wad ta waen = la = sed: See
 3. Küül pal = ju raa = ma = tu = te = ga on
 4. Ta waend = las = test küül wäl = ja näis et
 5. Kuu wäl = ja and = jat päält sa näed süis
 6. p Kuu üfs ford önt = ja ra = hu = ga sääl

Ümijedes: Uu = = =



1. ta = hab rah = wast ö = pe = ta, mis
 2. on see ku = ri a = ja = leht, kes
 3. koo = li = des = se ast = nud ta, et
 4. nad on tu = list wi = ha täis. Nad
 5. i mes = ta = tes waat = ma jäed: Ta
 6. mul = la põu = es hin = gat sa, süis

Uu = = =



- | | | | | | | | | |
|----|--------|-------|--------|------|-------|------|------|-------|
| 1. | täht = | fat | te = | ma | sü = | da = | mes | ei |
| 2. | il = | ma | le | kõik | il = | mu = | tab, | mis |
| 3. | ha = | ri = | du = | seks | rah = | wa = | le, | kust |
| 4. | wal = | mis = | ta = | wad | no = | be = | dast | ta |
| 5. | on | nii | waik = | ne | ta = | sa = | ne: | ei |
| 6. | Za = | kob | so = | n'i | ni = | mi | fääl | kuuld |



- | | | | | | | | |
|----|-------|------|-------|-------|--------|-------|-------|
| 1. | jal = | ga | te = | ma | rah = | wa | ees. |
| 2. | ja = | la | kob = | tes | kuul = | da | saab. |
| 3. | õp = | pi = | da | wõiks | auu = | sas = | te. |
| 4. | üm = | ber | wõr = | ku | fi = | be = | dast. |
| 5. | pa = | ne | tüh = | ja | tä = | he = | le. |
| 6. | mä = | les | tu = | seks | ris = | ti | pääl. |



(finblaſte.)

Koor.

f 1—5. Ses jul = geb ööl = da rah = wa ees et
 6. *pp* Siit lei = ab waat' - ja se = da meest, fes

1—5. ta ei o = le Ses = ti mees, fes jul = geb ööl = da
 6. wõit = les Ses = ti rah = wa eest siit lei = ab waat' ja

1—5. rah = wa ees, et ta ei o = le Ses = ti mees.
 6. se = da meest, fes wõit = les Ses = ti rah = wa eest.

(rutemalt ja tugevaste.)

6. *f* Jää = gu ta Sa = ta = la

6. rah = wa = ga *ff* e = lu = ma!

