



1939

ÄGENDA

A.-S. TORMOLEN & K^o

TALLINN, RAEKOJA PL. 17. TELEFON 428-06

Kalender 1939.

Jaanuvar						
P	E	T	K	N	R	L
1	2	3	4	5	6	7
8	9	10	11	12	13	14
15	16	17	18	19	20	21
22	23	24	25	26	27	28
29	30	31
..

Veebruar						
P	E	T	K	N	R	L
..	1	2	3	4
5	6	7	8	9	10	11
12	13	14	15	16	17	18
19	20	21	22	23	24	25
26	27	28
..

Märts						
P	E	T	K	N	R	L
..	1	2	3	4
5	6	7	8	9	10	11
12	13	14	15	16	17	18
19	20	21	22	23	24	25
26	27	28	29	30	31	..
..

Aprill						
P	E	T	K	N	R	L
..	1
2	3	4	5	6	7	8
9	10	11	12	13	14	15
16	17	18	19	20	21	22
23	24	25	26	27	28	29
30

Mai						
P	E	T	K	N	R	L
..	1	2	3	4	5	6
7	8	9	10	11	12	13
14	15	16	17	18	19	20
21	22	23	24	25	26	27
28	29	30	31
..

Juuni						
P	E	T	K	N	R	L
..	1	2	3
4	5	6	7	8	9	10
11	12	13	14	15	16	17
18	19	20	21	22	23	24
25	26	27	28	29	30	..
..

Juuli						
P	E	T	K	N	R	L
..	1
2	3	4	5	6	7	8
9	10	11	12	13	14	15
16	17	18	19	20	21	22
23	24	25	26	27	28	29
30	31

August						
P	E	T	K	N	R	L
..	..	1	2	3	4	5
6	7	8	9	10	11	12
13	14	15	16	17	18	19
20	21	22	23	24	25	26
27	28	29	30	31
..

September						
P	E	T	K	N	R	L
..	1	2
3	4	5	6	7	8	9
10	11	12	13	14	15	16
17	18	19	20	21	22	23
24	25	26	27	28	29	30
..

Oktoober						
P	E	T	K	N	R	L
1	2	3	4	5	6	7
8	9	10	11	12	13	14
15	16	17	18	19	20	21
22	23	24	25	26	27	28
29	30	31
..

November						
P	E	T	K	N	R	L
..	1	2	3	4
5	6	7	8	9	10	11
12	13	14	15	16	17	18
19	20	21	22	23	24	25
26	27	28	29	30
..

Detsember						
P	E	T	K	N	R	L
..	1	2
3	4	5	6	7	8	9
10	11	12	13	14	15	16
17	18	19	20	21	22	23
24	25	26	27	28	29	30
31

Kalender 1940.

Jaanuvar						
P	E	T	K	N	R	L
..	1	2	3	4	5	6
7	8	9	10	11	12	13
14	15	16	17	18	19	20
21	22	23	24	25	26	27
28	29	30	31
..

Veebruar						
P	E	T	K	N	R	L
..	1	2	3
4	5	6	7	8	9	10
11	12	13	14	15	16	17
18	19	20	21	22	23	24
25	26	27	28	29
..

Märts						
P	E	T	K	N	R	L
..	1	2
3	4	5	6	7	8	9
10	11	12	13	14	15	16
17	18	19	20	21	22	23
24	25	26	27	28	29	30
31

Aprill						
P	E	T	K	N	R	L
..	1	2	3	4	5	6
7	8	9	10	11	12	13
14	15	16	17	18	19	20
21	22	23	24	25	26	27
28	29	30
..

Mai						
P	E	T	K	N	R	L
..	1	2	3	4
5	6	7	8	9	10	11
12	13	14	15	16	17	18
19	20	21	22	23	24	25
26	27	28	29	30	31	..
..

Juuni						
P	E	T	K	N	R	L
..	1	2
3	4	5	6	7	8	9
10	11	12	13	14	15	16
17	18	19	20	21	22	23
24	25	26	27	28	29	30
31

Juuli						
P	E	T	K	N	R	L
..	1	2	3	4	5	6
7	8	9	10	11	12	13
14	15	16	17	18	19	20
21	22	23	24	25	26	27
28	29	30	31
..

August						
P	E	T	K	N	R	L
..	1	2	3
4	5	6	7	8	9	10
11	12	13	14	15	16	17
18	19	20	21	22	23	24
25	26	27	28	29	30	31
..

September						
P	E	T	K	N	R	L
1	2	3	4	5	6	7
8	9	10	11	12	13	14
15	16	17	18	19	20	21
22	23	24	25	26	27	28
29	30
..

Oktoober						
P	E	T	K	N	R	L
..	..	1	2	3	4	5
6	7	8	9	10	11	12
13	14	15	16	17	18	19
20	21	22	23	24	25	26
27	28	29	30	31
..

November						
P	E	T	K	N	R	L
..	1	2	3
4	5	6	7	8	9	10
11	12	13	14	15	16	17
18	19	20	21	22	23	24
25	26	27	28	29	30	..
..

Detsember						
P	E	T	K	N	R	L
1	2	3	4	5	6	7
8	9	10	11	12	13	14
15	16	17	18	19	20	21
22	23	24	25	26	27	28
29	30	31
..

A-S. TORMOLEN & Ko.

1939

Päevaraamat



Tallinn, Raekoja pl. 17.

Tel. 428-06.

Narva, Joala tän. 14. Tel. 89.



Raamatu sisu:

1939 a. kalender

Märkused 1939 a. — lhk. 63

Postitariif — lhk. 65

Telefoni abonentide nr.nr. ja aadressid - lhk.67

Märkused

Jaanuar

1. Pühapäev

2. Esmaspäev

+ 3. Teisipäev

4. Kesknädal

5. Neljapäev

6. Reede

7. Laupäev

8. Pühapäev

15. Pühapäev

9. Esmaspäev

16. Esmaspäev

10. Teisipäev

17. Teisipäev

11. Kesknädal

18. Kesknädal

12. Neljapäev

19. Neljapäev

13. Reede

20. Reede

14. Laupäev

21. Laupäev

Jaanuar

15. Pühapäev

16. Esmaspäev

17. Teisipäev

18. Kesknädal

19. Neljapäev

20. Reede

21. Laupäev

22. Pühapäev

23. Esmaspäev

24. Teispäev

25. Kesknädal

26. Neljapäev

27. Reede

28. Laupäev

Jaan./Veebr.

29. Pühapäev

30. Esmaspäev

31. Teisipäev

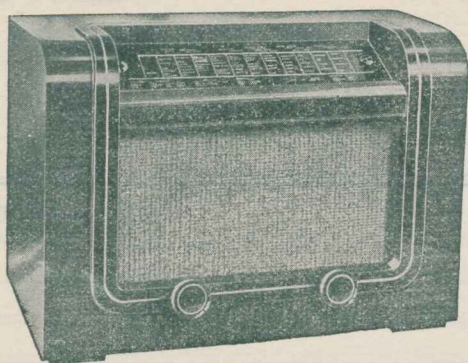
1. Kesknädal

Veebruar

2. Neljapäev

3. Reede

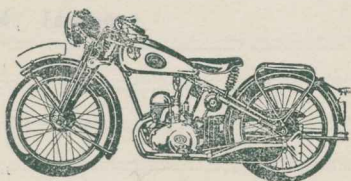
4. Laupäev



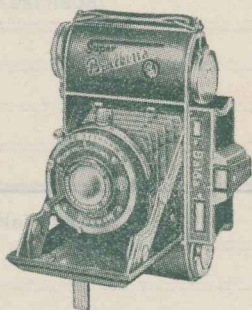
RAADIO APARAADID

Kodumaa ja
välismaa töö.

Raadio labo-
ratorium ja
parandus-
töökoda.



Adler ja Steyr autod N. S. U. mootorrattad.



FOTO

Kaamerad, filmid ja kemi-
kaaliad

Amatöörtööde
viimistlemine.



PHÖNIX

Lapsevankrid

„Phönix“

A. S. Tormolen & Ko.

TALLINN, Raekoja pl. 17. Tel. 428-06.

NARVA, Joala tän. 14. Tel. 89.

Veebruar

5. Pühapäev

6 Esmaspäev

7. Teisipäev

8. Kesknädal

9. Neljapäev

10. Reede

11. Laupäev

12. Pühapäev

12. Pühapäev 20

13. Esmaspäev

13. Esmaspäev 21

14. Teisipäev

14. Teisipäev 22

15. Kesknädal

15. Kesknädal 23

16. Neljapäev

16. Neljapäev 24

17. Reede

17. Reede 25

18. Laupäev

18. Laupäev 26

Veebruar

19. Pühapäev

19. Pühapäev

20. Esmaspäev

20. Esmaspäev

21. Teisipäev

21. Teisipäev

22. Kesknädal

22. Kesknädal

23. Neljapäev

23. Neljapäev

24. Reede

24. Reede

25. Laupäev

25. Laupäev

26. Pühapäev

.....

.....

.....

27. Esmaspäev

.....

.....

.....

28. Teisipäev

.....

.....

.....

1. Kesknädal

.....

.....

.....

Märts

2. Neljapäev

.....

.....

.....

3. Reede

.....

.....

.....

4. Laupäev

.....

.....

.....

Märts

5. Pühapäev

6. Esmaspäev

7. Teisipäev

8. Kesknädal

9. Neljapäev

10. Reede

11. Laupäev

12. Pühapäev

13. Esmaspäev

14. Teisipäev

15. Kesknädal

16. Neljapäev

17. Reede

18. Laupäev

Märts

19. Pühapäev

20. Esmaspäev

21. Teisipäev

22. Kesknädal

23. Neljapäev

24. Reede

25. Laupäev

Märts/Aprill

26. Pühapäev

27. Esmaspäev

Mai

28. Teisipäev

29. Kesknädal

30. Neljapäev

31. Reede

1. Laupäev

Aprill

Aprill

2. Pühapäev

3. Esmaspäev

4. Teisipäev

5. Kesknädal

6. Neljapäev

7. Reede

8. Laupäev

9. Pühapäev

10. Esmaspäev

11. Teisipäev

12. Kesknädal

13. Neljapäev

14. Reede

15. Laupäev

Aprill

16. Pühapäev

17. Esmaspäev

18. Teisipäev

19. Kesknädal

20. Neljapäev

21. Reede

22. Laupäev

23. Pühapäev

.....

.....

.....

24. Esmaspäev

.....

.....

.....

25. Teisipäev

.....

.....

.....

26. Kesknädal

.....

.....

.....

27. Neljapäev

.....

.....

.....

28. Reede

.....

.....

.....

29. Laupäev

.....

.....

.....

Aprill/Mai

30. Pühapäev

30. Pühapäev

1. Esmaspäev

1. Esmaspäev

Mai

2. Teisipäev

2. Teisipäev

3. Kesknädal

3. Kesknädal

4. Neljapäev

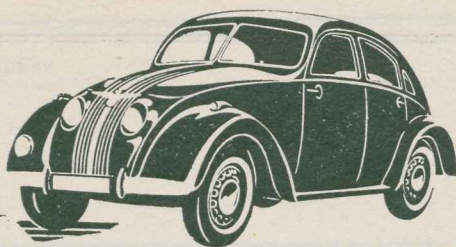
4. Neljapäev

5. Reede

5. Reede

6. Laupäev

6. Laupäev



ADLERWERKE

ainuesindus Eestis

Esiratta veoga luksus sõiduautod:

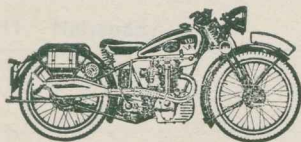
Trumpf-Junior 4/25 H.J. 4 sil. Bensiini kulu 7,5–8 ltr. 100 km. peale. Maksimaalne kiirus 100 km. tunnis.

2 Ltr. 8/45 H.J. 4 sil. Bensiini kulu 10–11 ltr. 100 km. peale. Maksimaalne kiirus 115 km. tunnis.

Nende autode suurimaks vooruseks on esiratta vedu ja õõsteljed kõigil 4 rattal. Sellest on tingitud nende haruldane **teelpüsivus**, mis meie oludes eriti nõuetav.

Adler 2,5 Ltr. Voolujooneline 6 istmeline 6 sil. luksusauto.

STEYR autod — kuulsad vastupidavuse poolest. Moodsad konstruktsioonilt.



N. S. U.

mootorrattad ja jalgrattad.

N. S. U. nimi omab Eestis parima kõla, sest kes N. S. U.-d omab, see N. S. U.-d kiidab.

HUSQVARNA

jalgrattad.

Rootsi teras ja Rootsi töö tagavad ületamatu kvaliteedi.



A. S. TORMOLEN & Ko.

TALLINN

Mai

Märkused:



ADLERWERKE

ainuainsindus Eestis

Eestiselt veoga luksusa sõiduauto:

425 H.K. 4 sil. Ben-
 Trumpf-Junior
 100 km. peale. Maksimaalne kiirus 100 km. tunnis.
 345 H.K. 4 sil. Bensini kütus 10-11 litr. 100 km.
 2 Ltr. peale. Maksimaalne kiirus 115 km. tunnis.
 Needa autole suurem osa mootorist on eestiselt veetud ja õigustatud.
 Kõikid ja rattad. Seelast on tingitud nende hankimise eestkostmisest.
 mis meie otsest eestkostmisest.

Adler 2,5 Ltr. Voolikuga 100 km. tunnis
 4 sil. luksusa

STEYR auto

N. S. U.

motoriseeritud jalgrattad
 N. S. U. ning omad Eestis
 jalgasid kogu maailmas N. S. U. d
 omad, see N. S. U. d kütus



HUGOBORNER

jalgrattad.
 Rootsi tehas ja kütus
 on tagavad tulemused
 kvaliteedi.

A. S. TORMOLEN & Co.

TALLINN

7. Pühapäev

8. Esmaspäev

9. Teisipäev

10. Kesknädal

11. Neljapäev

12. Reede

13. Laupäev

Mai

14. Pühapäev

15. Esmaspäev

16. Teisipäev

17. Kesknädal

18. Neljapäev

19. Reede

20. Laupäev

Mai/Juuni

28. Pühapäev

29. Esmaspäev

30. Teisipäev

31. Kesknädal

1. Neljapäev

Juuni

2. Reede

3. Laupäev

4. Pühapäev

5. Esmaspäev

6. Teisipäev

7. Kesknädal

8. Neljapäev

9. Reede

10. Laupäev

Juuni

11. Pühapäev

12. Esmaspäev

13. Teisipäev

14. Kesknädal

15. Neljapäev

16. Reede

17. Laupäev

Juuni/Juuli

25. Pühapäev

26. Esmaspäev

27. Teisipäev

28. Kesknädal

29. Neljapäev

30. Reede

1. Laupäev

Juuli

2. Pühapäev

01. Pühapäev

3. Esmaspäev

02. Esmaspäev

4. Teisipäev

03. Teisipäev

5. Kesknädal

04. Kesknädal

6. Neljapäev

05. Neljapäev

7. Reede

06. Reede

8. Laupäev

07. Laupäev

Juuli

9. Pühapäev

10. Esmaspäev

11. Teisipäev

12. Kesknädal

13. Neljapäev

14. Reede

15. Laupäev

16. Pühapäev

.....

.....

.....

17. Esmaspäev

.....

.....

.....

18. Teisipäev

.....

.....

.....

19. Kesknädal

.....

.....

.....

20. Neljapäev

.....

.....

.....

21. Reede

.....

.....

.....

22. Laupäev

.....

.....

.....

Juuli

23. Pühapäev

24. Esmaspäev

25. Teisipäev

26. Kesknädal

27. Neljapäev

28. Reede

29. Laupäev

30. Pühapäev

.....

.....

.....

31. Esmaspäev

.....

.....

.....

Märkused:

.....

.....

.....



LAPSEVANKRID

igasuguses hinnas. Moodas ja vastupidavad.

ELEKTRI TARBED

Taskulampid, elektrilised kellad, triik-
raud, tolmimejad j. n. e.

A. S. TORMOLEN & Ko.
TALLINN

FOTO aparaadid:

Agfa

Voigtländer

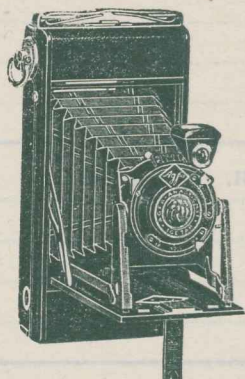
Ihagee

Balda

Welta

Robot

Exacta



FILMID:

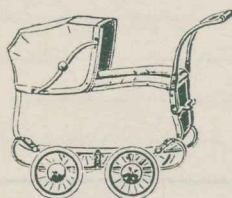
Agfa

Voigtländer

Eisenberger

Lomberg

Plaadid, paberid, postkaardid ja keemikalid
parematest vabrikutest.



PHÖNIX

LAPSEVANKRID

igasuguses hinnas. Moodsad ja
vastupidavad.

ELEKTRI TARBED

Taskulambid, elektri kellad, triik-
rauad, tolmuimejad j. n. e.

A. S. TORMOLEN & Ko.

TALLINN

Märkus:

6. Pühapäev

1. Teisipäev

1. August

2. Kesknädal

2. Keskpäev

3. Neljapäev

3. Neljapäev

4. Reede

4. Reede

5. Laupäev

5. Laupäev

August

6. Pühapäev

7. Esmaspäev

8. Teisipäev

9. Kesknädal

10. Neljapäev

11. Reede

12. Laupäev

13. Pühapäev

14. Esmaspäev

15. Teisipäev

16. Kesknädal

17. Neljapäev

18. Reede

19. Laupäev

August

20. Pühapäev

21. Esmaspäev

22. Teisipäev

23. Kesknädal

24. Neljapäev

25. Reede

26. Laupäev

27. Pühapäev

28. Esmaspäev

29. Teisipäev

30. Kesknädal

31. Neljapäev

1. Reede

September

2. Laupäev

September

3. Pühapäev

30. Pühapäev

4. Esmaspäev

31. Esmaspäev

5. Teisipäev

01. Teisipäev

6. Kesknädal

02. Kesknädal

7. Neljapäev

03. Neljapäev

8. Reede

04. Reede

9. Laupäev

05. Laupäev

10. Pühapäev

15. Pühapäev 31

11. Esmaspäev

16. Esmaspäev 1

12. Teisipäev

17. Teisipäev 2

13. Kesknädal

18. Kesknädal 3

14. Neljapäev

19. Neljapäev 4

15. Reede

20. Reede 5

16. Laupäev

21. Laupäev 6

September

17. Pühapäev

18. Esmaspäev

19. Teisipäev

20. Kesknädal

21. Neljapäev

22. Reede

23. Laupäev

24. Pühapäev

25. Esmaspäev

26. Teisipäev

27. Kesknädal

28. Neljapäev

29. Reede

30. Laupäev

Oktoober

1. Pühapäev

2. Esmaspäev

3. Teisipäev

4. Kesknädal

5. Neljapäev

6. Reede

7. Laupäev

8. Pühapäev

9. Esmaspäev

10. Teisipäev

11. Kesknädal

12. Neljapäev

13. Reede

14. Laupäev

Oktoober

15. Pühapäev

16. Esmaspäev

17. Teisipäev

18. Kesknädal

19. Neljapäev

20. Reede

21. Laupäev

22. Pühapäev

23. Esmaspäev

24. Teisipäev

25. Kesknädal

26. Neljapäev

27. Reede

28. Laupäev

Okt./Nov.

29. Pühapäev

30. Esmaspäev

31. Teisipäev

1. Kesknädal

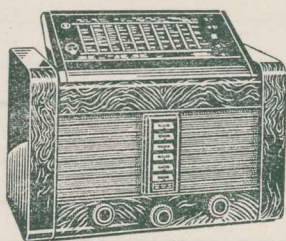
November

2. Neljapäev

3. Reede

4. Laupäev

Raadio aparaatide eliit!



Blaupunkt
Ekco
Hornyphon
Lorenz

R E T
A R E
Ü L O

Blaupunkt Muusika tundjad eelistavad Blaupunkti tema hääle pärast. Ta pakkuda suuremat muusikaalset naudingut, kui ükski teine aparaat.

Ekco Uudsed patarei aparaadid erakordselt väikse anoodvoolu tarvitusega. Automaat häälestusega patarei ja võrkvastuvõtjad.

Hornyphon
Meeldivad patarei- ja võrk-aparaadid.

Ret Eesti raadio-suurtööstuse kvaliteet tooted.

Are Kodumaa parimaid aparaate.

Ülo Odav ja tehniliselt täiuslik.

A. S. TORMOLEN & Ko.

TALLINN

November

5. Pühapäev

6. Esmaspäev

7. Teisipäev

8. Kesknädal

9. Neljapäev

10. Reede

11. Laupäev

12. Pühapäev

13. Esmaspäev

14. Teisipäev

15. Kesknädal

16. Neljapäev

17. Reede

18. Laupäev

November

19. Pühapäev

20. Esmaspäev

21. Teisipäev

22. Kesknädal

23. Neljapäev

24. Reede

25. Laupäev

26. Pühapäev

.....

.....

.....

27. Esmaspäev

.....

.....

.....

28. Teisipäev

.....

.....

.....

29. Kesknädal

.....

.....

.....

30. Neljapäev

.....

.....

.....

1. Reede

.....

.....

.....

Detsember

2. Laupäev

.....

.....

.....

Detsember

3. Pühapäev

4. Esmaspäev

5. Teisipäev

6. Kesknädal

7. Neljapäev

8. Reede

9. Laupäev

10. Pühapäev

11. Esmaspäev

12. Teisipäev

13. Kesknädal

14. Neljapäev

15. Reede

16. Laupäev

Detsember

17. Pühapäev

10. Pühapäev

18. Esmaspäev

11. Esmaspäev

19. Teisipäev

12. Teisipäev

20. Kesknädal

13. Kesknädal

21. Neljapäev

14. Neljapäev

22. Reede

15. Reede

23. Laupäev

16. Laupäev

24. Pühapäev

25. Esmaspäev

26. Teisipäev

27. Kesknädal

28. Neljapäev

29. Reede

30. Laupäev

Märkused 1939 a.

Jaanuar

Posti tariif nr. 139.

Antud Vabariigi Valitsuse poolt 5. detsembril 1934.

Postimaksude võrdne koostamine riigis.

Veebruar

Märts

Aprill

Mai

Juuni

Märkused 1939 a.

Juuli

August

September

Oktoober

November

Detsember

Posti tariif nr. 139.

Antud Vabariigi Valitsuse poolt 5. detsembril 1934.

Postimaksu võetakse järgmiste määrade järgi:

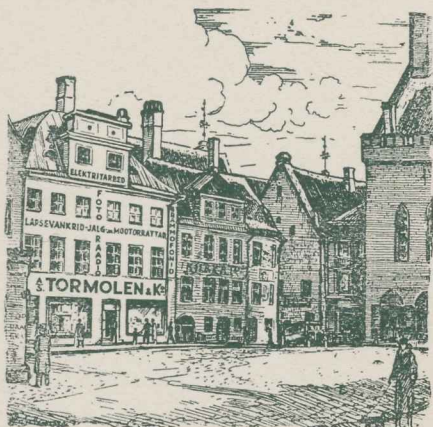
	Sisemaalises ning Lätiga ja Leeduga vahetuses	Soomega vahetuses	Välismaalises vahetuses, arvatud väija Läti, Leedu ja Soome
	S.	S	S.
§ 1. Kirjaposti lihtsaadetiste saatemaks (kaaluraha):			
1) kirjalt kuni 20 g raskusega	10	} 15	25
21—40 g raskusega	15		40
üle 40 g iga järgmise 20 g või selle osa pealt	5	5	15
2) postkaardilt:			
harilik (üksikult)	5	10	15
vastusega	10	20	30
3) äripabereilt, trükitooteilt, kaubaproovelt — saadetise iga 50 g või selle osa pealt	2	5	5
alammäär äripabereilt	10	15	25
alammäär kaubaproovelt	5	10	10
Posti määrustikus ette nähtud tingimusil alandatakse trükitoodete üldtaksid 50% võrra ajalehilt ja perioodiliselt väljaandeilt ning raamatuilt, brošüürelt ja nootidelt.			
5) pisipaketilt — iga 50 g või selle osa pealt	6	—	10
alammäär	20	—	50
§ 2. Tähitusemaks:			
saadetiselt (peale saatemaksu, § 1)	10	15	25
	Sisemaalises vahetuses	Välismaalises vahetuses	
§ 6. Postpakid:			
1) saatemaks (kaaluraha) pakilt raskusega kuni 1 kg	50	} postivalit- suse erita- riifi järgi	—
üle 1 kg ja kuni 5 kg	100		
üle 5 kg, iga 5 kg või selle osa pealt	100		
2) tähitusmaks	§ 2 järgi		
3) kindlustusmaks väärtpaki avaldatud väärtuse summalt	nagu väärtkirja kindlustusmaks (§ 4 p. 2)		
§ 7. Saadetiste tollimise lisamaksud:			
1) tolli toimingmaks	—	—	50
2) tolli pakkemaks	—	—	50
3) frankosaadetise maksudeõiendamise maks välismaa saatjalt	—	—	60
§ 10. Transferdid (rahakaardid):			
A. Postitransferdid:			
1) kindel taks (alusmaks) igalt transferdilt	10	—	25

	Sisemaalises vahe- tuses	Välismaa- lises vahe- tuses
2) proportsionaalne taks transferdi sisse- maksstud summa iga 10 krooni või selle osa pealt:	S.	S.
a) kõigil juhtudel peale b all ettenähtu .	5	5
b) Suur-Britanniasse ja tema vahetalitu- sel muudesse maadesse saatmisel ning Nõu- kogude Venemaale saatmisel	--	10
Märkus. Teiste maade vahetalitusel saadetavate transfertide summast vaheta- litust toimetavad maad arvavad maha va- hetalitusmaksu — posti andmete kohaselt.		
§ 11. Lunamaks:		
1) kindel taks igalt lunaliselt saadetiselt .	10	50
2) proportsionaalne taks lunasumma iga 10 kr. või selle osa pealt:		
a) kõigil juhtudel peale b all ettenähtu .	5	5
b) Suur-Britanniasee või tema vahetalit- tusel muudesse maadesse saatmisel . . .	—	10
§ 13. Lendposti lisataksid: (kuuluvad tasumisele peale käesolevas tariifis ettenähtud harilikkuude postimaksude).	Postkaar- did ja raha- kaardid	Muud kirja- postisaadeti- sed (arvatud välja post- kaardid)
A. Kirjapostisaadetistelt (liht- ja tähitatud kirjad, postkaardid, äripaberid, kaubaproovid, trükitooted ja pisipaketid) ning rahakaartidelt saatmisel:	Iga kaardi pealt	Iga 20 g või selle osa pealt
I. Euroopa maadesse:		
1) Läti, Leedu, Soome ning Leningrad (linn)	5	10
2) Norra, Poola ja Rootsi	5	20
3) Danzig, Saksa ja Taani	10	30
4) Kõik muud Euroopa maad ja Nõu- kogude Sotsialistlike Vabariikide Liidu Eu- roopa osa (Leningrad aga p. 1 kohaselt)	10	40
§ 24. Posti jooksvad arved:	Sisemaalises vahe- tuses	Välismaa- lises vahe- tuses
1) sissemaksmise eest sissemaksukaardiga:		
a) kindel taks igalt sissemaksukaardilt .	5	—
b) peale selle proportsionaalne taks sisse- maksukaardi summa iga 10 krooni või selle osa pealt	1	—
2) raha väljamaksmise eest:		
a) kindel taks igalt väljamaksmiselt:		
peakassas Tallinnas välja makstes . . .	10	—
teistes postiasutustes välja makstes . . .	20	—
b) peale selle proportsionaalne taks välja- maksstud summa pealt	1/10 ⁰ /00	—
§ 27. Kus maksusid käesolevas tariifis arvatakse aja järgi, sünnib see kalendriaasta või selle osade — kalendrilise poolaasta, veeerandaasta või kalendrikuu järgi.		
§ 28. Käesolev tariif hakkab maksuma 1. jaanuarist 1935. Samast päevast kaotab maksvuse postitariif nr. 113 (RT 99 — 1932) ühes muudatuste ja täiendustega.		

A. S. TORMOLEN & Ko.

TALLINN, Raekoja pl. 17. Tel. 428-06

NARVA, JOALA tän. 14. Tel. 89



EESTI TUNTUIM KAUBAMAJA

järgmiste osakondadega:

Raadio. Täiuslikum ladu patarei- ja vorkaparaatidest. Alati enam kui 50 eritüüpi laos. Raadio tarbed. Oma raadio laboratoorium ja parandustöökoda.

Autod. Kuulsate „ADLERWERKE“ autode ainu-esindus Eestis. Võimelised väikeautod. Voolujoonelised luksusautod. Steyr-Daimler-Puch autod ja mootorrattad.

MOOTORRATTAD

N. S. U. Eestis tuntud eriti vastupidavatena, kiireina ja ökonoomseina.

Jalgrattad Husqvarna — parimad Rootsi jalgrattad. N.S.U.; Adler; Phänomen — Saksa jalgratate kõrgväärtuslised esindajad.

FOTO Kaamerad ja tarbed. Laboratoorium.

LAPSEVANKRID „Phoenix“.

Elektri tarbed — triikraud, soojenduspadjad, tasukulambid, el. pirnid jne.

A. S. Tormolen & Ko., Tallinn
Raadio-, Auto-, Mootorratta-, Jalgratta-, Foto-Suuräri