

AUKTION

TISDAGEN DEN 28 OCH ONSDAGEN

DEN 29 OKTOBER 1924

I

BJÖRCKS KONSTHANDEL

STRANDVÄGEN 9



54.

**SIGGE BJÖRCKS
KONSTHANDEL A/B**

STRANDVÄGEN 9
STOCKHOLM

**A/B C. E. FRITZES
K. HOVBOKHANDEL**

FREDSGATAN 2
STOCKHOLM

FÖRTECKNING

ÖVER

OLJEMÅLNINGAR

AKVARELLER, MÖBLER, KERAMIK,

TEXTILIER OCH GRAVYRER M. M.

SAMT

EN SYNNERLIGEN REPRESENTATIV SAMLING ETSNINGAR AV

REMBRANDT OCH ZORN

FÖRSÄLJNINGEN ÄGER RUM GENOM
SIGGE BJÖRCKS KONSTHANDEL A/B

Å AUKTION

I LOKALEN STRANDVÄGEN 9

TISDAGEN DEN 28 OCH ONSDAGEN DEN 29 OKTOBER 1924

FRÅN KL. 11 F. M.—1 E. M. SAMT FRÅN KL. 2,30 E. M.

BÅDA DAGARNA

VISNING ÄGER RUM LÖRDAGEN DEN 25 OKTOBER

FRÅN KL. 11 F. M.

SIGGE BJÖRCKS
KONSTHANDEL A/B

A/B C. E. FRITZES
K. HOVBOKHANDEL

S T O C K H O L M

Försäljningen sker i följande ordning:

första dagen N:ris 1—384

andra dagen N:ris 385—629

*Uppdrag för inköp
vid auktionen emottages av undertecknade.*

*Kataloger med utsatta försäljningspriser erhållas
till ett pris av 5 kr.*

*Då allmänheten å visningstid är i tillfälle att själv
förvissa sig om föremålens beskaffenhet, kunna
inga reklamationer efter klubbslaget
godkännas.*

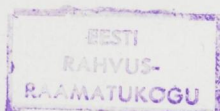
*För inropade föremål, som ej avhämtas å
hämtningsdagen ansvaras icke.*

SIGGE BJÖRCKS
KONSTHANDEL A/B

A/B C. E. FRITZES
K. HOVBOKHANDEL

Stockholm 1924

Tryckeriaktiebolaget Svea



EA 24004

OLJEMÅLNINGAR

SVENSKA MÅSTARE

JOHN ARLÉN

Tisdagen den 28 oktober 1924

JOHN ARLÉN

1874-1942

1874-1942

JOHAN GEORG ARSÉN

1874-1942

1874-1942

1874-1942

OLJEMÅLNINGAR

A. SVENSKA MÄSTARE.

BJÖRN AHLGRENSSON.

1. *Värmlandskap* med i förgr. ett knotigt träd. Motiv fr. Värmland.
Sign. »B. Ahlgrensson 1909». Duk. 83×105. cm.

H. ANDRÉN.

2. *Modellstudie*.
Sign. »H. André». Duk. 61×45 cm.

OLOF ARENIUS.

F. 1701, d. 1766.

Tillskriven.

3. *Herrporträtt*, sannolikt Knut Lejonhuvad. Midjeb., face åt h., med pudrat lockigt hår, i brun rock, mörkblå väst, röd mantel. På baksidan påskrift: Knut Lejonhuvad. Duk. 87×72 cm.

JOHAN GEORG ARSENIUS.

F. 1855, d. 1903.

4. *Fullblodshingsten »Spadassin.»* Å tavlans baksida upptecknad hästens stamtavla.
Se Porträttsaml. över Sveriges fullblodshingstar. Del I. Av A. Ehrenborg och N. Liedholm.
Sign. »J. Arsenius 84». Duk. 50×68 cm.

N. ASPLUND.

5. *Värmlandskap*. Motiv från »Stora skuggan.»
Sign. »N. Asplund». Duk. 72×58 cm.

JULIA BECK.

F. 1853.

6. *Porträtt av ung dam. Självporträtt?* Brösth., face åt h., i djupt uringad ljus klädning.
Sign. »Julia Beck Paris 83». Duk. 40×50 cm.

JOHAN EDVARD BERGH.

F. 1828, d. 1880.

7. *Nordiskt berglandskap* med skummande fors mellan klippiga stränder. I förgr. t. v. en kullvräkt fura liggande över forsen. På en brant skogsstig t. h. två män, en liten flicka. Längre bort en kvarnbyggnad. På himlen tunga regnmoln genom vilka solen bryter fram.
Sign. »E. Bergh 1865». Duk. 250×170 cm.
Synnerligen vacker målning.
Pl. I.

EINAR BERGSTEN.

8. *Sommarlandskap.*
Sign. »Einar Bergsten 1910». Duk. 72×60 cm.

ARTUR BIANCHINI.

9. *Hav i solnedgång* med en fyr synlig vid horisonten.
Sign. »Artur Bianchini». Duk. 54×64 cm.
10. *Vinterlandskap* med byggnader. Kvällsbelysning.
Sign. »Artur Bianchini». Duk. 48×59 cm.

JOHAN CHRISTOFFER BOKLUND.

F. 1817, d. 1880.

11. *Dalkulla.* Helfigur. I v. handen håller hon en båtkätting.
Sign. »Boklund 1856». Duk. 39×28 cm.

AUGUSTA (AGNES) BÖRJESSON.

F. 1827, d. 1900.

12. *Genrebild.* På en kullstjälp stenpelare sitter en ung kvinna. Bredvid henne står ett litet barn. Motiv från Italien.
Sign. »Agnes Börjesson 1862». Duk. 65×50 cm.

REINHOLD CALLMANDER.

F. 1840.

13. »*Morgonro*». Interiör med ung flicka i blå penjoar, sittande i en stol.
Sign. »R. Callmander 1917». Duk. 100×80 cm.

MICHAEL DAHL.

F. 1656, d. 1743.

Tillskriven.

14. *Damporträtt*. Knästycke, sittande, face något åt h., kroppen något åt v., i blå urringad klädning, hållande i v. handen en blombukett. Bakom henne ett rött draperi.
Vacker målning. Duk. 130×105 cm.
Pl. IV.

FRITZ VON DARDEL.

F. 1817, d. 1901.

15. *Sommarlandskap* med badande kvinnor.
Sign. »Fr. v. Dardel 1872». Duk. 30×38 cm.

CARL JOHAN FAHLCRANTZ.

Tillskriven.

- 15 a. *Kustlandskap* med en ruin och några byggnader.
Papp. 24×34 cm.

GUSTAF FJÄSTAD.

16. *Vinterlandskap* med isbelagt vattendrag. På isen en yngling skjutande en vedkälke. Motiv från Värmland.
Sign. »G. A. Fjästad 1902». Duk. 150×175 cm.
Pl. III.

CARL FLODMAN.

F. 1863, d. 1888.

17. *Vårlandskap*. Duk. 28×43 cm.

WILHELM VON GEGERFELDT.

18. *Motiv från Venedig* med t. v. en rad stenbyggnader och på vattnet några gondoler.
Sign. »W. v. Gegerfeldt». Duk. 58×84 cm.
19. *Slättlandskap*.
Sign. »W. de Gegerfeldt». Trä. 71×105 cm.

AXEL GILLIS HAFSTRÖM.

F. 1841.

20. *Genrebild.*
Sign. »A. G. Hafström 80». Duk. 45×35 cm.
21. *Genrebild.* Pendant till föreg.
Sign. »G. Hafström 83». Duk. 45×35 cm.

AUGUST HAGBORG.

22. *Ruinlandskap.* Motiv från Visby.
Sign. »Hagborg». Duk. 80×65 cm.
23. *Pepina Capuzzi.* Flickporträtt.
Sign. »Hagborg. Paris 1881». Trä. 24×18 cm.
24. *Interiör av fäbostuga* med en dalkulla som tittar ut genom den öppnade dörren.
Sign. »Hagborg». Duk. 100×80 cm.
25. *Interiör av fäbostuga* med dalkulla öppnande dörren.
Sign. »Hagborg». Duk. 92×73 cm.
26. *Strandparti* med i förgr. t. v. stora rullstenar.
Sign. »Hagborg». Duk. 73×100 cm.

PEHR GUSTAF VON HEIDEKEN.

F. 1781, d. 1864.

27. *Landskap* med byggnader och två figurer, av dessa en till häst.
Sign. »G. v. Heideken 1844». Papp. 20×29 cm.

OLOF HERMELIN.

F. 1827.

28. *Landskap* med branta berg och ett vattenfall.
Sign. »O. Hermelin». Duk. 60×40 cm.
29. *Fjälllandskap* med fjällsjö.
Sign. »O. Hermelin 1909». Duk. 66×105 cm.

PEHR HILLESTRÖM.

F. 1733, d. 1816.

30. *Skånsk interiör* med två kvinnor, en äldre och en yngre, sysselsatta med att spinna garn. T. v. står mannen stoppande sin pipa.
God målning. Trä. 40×32 cm.
Pl. II.
31. *Teaterbild ur Orfeus.* Duk. 64×85 cm.

ADOLF HIRSCH.

F. 1816.

32. *Höstlandskap* med i förgr. högväxta björkar och en jägare.
Sign. »A. Hirsch 80». Duk. 60×50 cm.

IVAN HOF LUND.

33. *Italienskt berglandskap* med utsikt över en by.
Sign. »Ivan Hoflund 1922». Duk. 35×44 cm.

ANDERS HOLM.

F. 1700-talets mitt, d. omkr. 1822.

34. *Blekingskt kustlandskap* (vid Carlskrona). T. v. stora träd och byggnader. I förplanet några figurer. T. h. en havsvik med örlogsskepp och ett fort.
Sign. »A. Holm 1815». Duk. 67×91 cm.
Samtida ram.

PEHR DANIEL HOLM.

F. 1835.

35. *Landskap* med några höga tallar på en bergsluttning. På en skogsstig en jägare med en hund.
Sign. »P. D. Holm 86». Duk. 50×60 cm.

JOSEPHINE HOLMLUND.

F. 1827.

36. *Skogsinteriör.*
Sign. »J. Holmlund». Papp. 26×33 cm.

PEHR HÖRBERG.

F. 1746, d. 1816.

Tillskriven.

37. *Självporträtt?* Face åt h., lockfrisyr, iklädd pälsmössa.
Duk. 30×26 cm.

EUGÈNE JANSSON.

F. 1862.

38. »*Proletärkasernen*». Ödligt höstlandskap med i bakgr. ett ensamt stående arbetarhus i kvällsbelysning.
Repr. i Sveriges Allm. konstförenings publ. XXVIII utgiven av Nils G. Wollin.
Sign. »Eugène Jansson 1898». Duk. 117×87 cm.

HELGE JOHANSSON.

39. *Landskapsmotiv från Bohuslän.*
Sign. »Helge Johansson 1915». Duk. 40×50 cm.

KURT JUNGSTEDT.

40. *Landskap.*
Sign. »Kurt Jungstedt 1919». Papp. 58×43 cm.

A. T. KJELLBERG.

41. *Gullöfallet vid Trollhättan.*
Sign. »A. T. Kjellberg». Duk. 35×44 cm.

DAVID VON KRAFFT.

Tillskriven.

42. *Porträtt av Konung Carl XII.* Helfigur, stående, face åt h., h. handen vilande på ett bord, v. handen på en värja. I bakgrunden t. v. ett rött draperi. T. h. utsikt över ett landskap.
Gammal skulpt. ram. Duk. 72×60 cm.

JOHAN KROUTHÉN.

43. *Vårlandskap* med blommande fruktträd, byggnader, en väderkvarn.
Sign. »Johan Krouthén 1913». Duk. 73×104 cm.

CARL LARSSON.

44. *Figurskiss*. I gräset bakom en hög tistel sitter en fattig, ofärdig pojke.
Oljeskiss (målad i Barbizon) till tavlan »Clair-obscur», Paris 1877, nu tillhörande Samfundet De Nio.
Sign. »C. L.» Trä. 45×35 cm.
Pl. II.

BRUNO LILJEFORS.

45. *Sommarlandskap* i kvällsbelysning.
Sign. »Bruno Liljefors 92». Duk. 50×105 cm.

H. LINDE.

46. *Vinterlandskap*.
Sign. »H. Linde 97». Papp. 40×40 cm.

E. LINDGREN.

47. *I ateljén*.
Sign. »E. Lindgren 94». Duk. 55×38 cm.

T. H. LINDH.

48. *Gamla Malmgården*. På en trädgårdssoffa framför byggnaden sitter två herrar, av vilka den ena är August Blanche.
Sign. »T. H. Lindh». Duk. 102×146 cm.

ARVID MAURITZ LINDSTRÖM.

49. *Vinterbild*.
Sign. »A. M. Lindström». Duk. 127×75 cm.

H. LINDQVIST.

50. *Höstlandskap*.
Sign. »H. Lindqvist». Duk. 38×55 cm.

ROBERT LUNDBERG.

51. *Sommarlandskap* med byggnader belägna invid en vik.
Sign. »Robert Lundberg». Papp 31×46 cm.

EGRON LUNDGREN.

Tillskriven.

52. *Mansporträtt.* Bröstb., face åt h. Duk. 45×35 cm.

HENRIK THEODOR LUNDH.

F. 1812.

53. *Stilleben.* På ett bord ett kärl med döda fåglar, ett krus, en vindruvsklase m. m.
Sign. »T. Lundh 1872». Duk. 33×40 cm.

JOHAN AUGUST MALMSTRÖM, PROFESSOR.

F. 1829, d. 1901.

54. »*Vill Frun köpa.*» Grupp av tre barn. På en tunna sitter en liten flicka med en docka i famnen. Framför henne står en annan flicka bärande äpplen i sitt förkläde, bakom dem står en pojke hållande en pinne i munnen.

Reproducerad i Sveriges Allm. Konstförenings publ. XIII av H. Wieselgren samt i Svensk konst och svenska konstnärer av G. Nordensvan. Vacker målning.

Se omslaget.

Duk. 117×90 cm.

55. *Figurskiss.* Papp. 22×17 cm.

HELMER MAS-OLLE.

56. *Skogsinteriör.*
Sign. »Masolle 1911». Duk. 80×53 cm.

ARVID NILSSON.

57. *Olivolunden.*
Sign. »A. N. 14». Duk. 40×54 cm.

SEVERIN NILSON.

58. *Vårlandskap* I förgr. några björkar och längre bort en rödmålad stuga. Motiv från Halland.
Sign. »Severin Nilson». Trä. 17×25 cm.

ADOLF FREDRIK NORDLING.

F. 1840.

59. *Marin* med kosterbåt seglande i hög sjö. Aftonhimmel.
Sign. »Nordling 75». Duk. 85×130 cm.
60. *Marin* med segelbåt.
Sign. »Nordling». Papp. 19×26 cm.

F. W. ODELMARK.

61. *Kyrkinteriör*.
Sign. »F. W. Odelmark». Duk. 34×24 cm.

R. OSCARSSON.

62. *Modellstudie*. Sovande naken kvinna.
Sign. »R. Oscarsson 20». Duk. 40×54 cm.
63. *Modellstudie*.
Sign. »R. Oscarsson 20». Papp. 19×26 cm.

TORSTEN PALM.

64. *Från Stockholms utkanter*. Motiv från Hornstull och Gröndal.
Sign. »T. Palm». Trä. 38×46 cm.

LORENTZ PASCH D. Y.

Tillskriven.

65. *Fredrik I. — Ulrika Eleonora*. Brösth.
2 st. porträtt, pendants. Trä. 14×10 cm.

GEORG PAULI.

66. »*Romerskt bad*.» Interiör av en luxuöst inredd romarvilla. På en bänk, täckt med ett rött draperi, invid en bassäng ligger en naken kvinna utsträckt, vilande sig efter badet.
Sign. »Georg Pauli, Roma». Duk. 63×118 cm.
Pl. III.

HANNA PAULI, F. HIRSCH.

F. 1864.

67. *Landskap. I förgr. en hög tall.*
Sign. »Hanna Pauli». Duk. 130×110 cm.

ARTHUR C:SON PERCY.

68. *Naken kvinna i landskap.*
Sign. »Percy 15». Duk. 33×27 cm.

E. RINGNÉR

69. *Sommarlandskap med rödmålad stuga, några uthus.*
Sign. »E. Ringnér». Duk. 61×79 cm.

EDVARD ROSENBERG.

F. 1858.

70. *Vinterlandskap med i bakgr. två byggnader som avteckna sig skarpt mot en röd aftonhimmel.*
Sign. »Edv. Rosenberg 1918». Duk. 42×60 cm.

CHARLOTT (LOTTEN) RÖNQUIST.

F. 1864, d. 1912.

71. *Vårlandskap med slingrande bäck.*
Sign. »L. Rönquist 93». Duk. 70×48 cm.

HUGO FREDRIK SALMSON.

F. 1843, d. 1894.

72. *Grupp av fem barn. Skissartad målning.*
Trä. 36×46 cm.

JOHAN GUSTAF SANDBERG.

F. 1782, d. 1854.

73. *Ung flicka i nationaldräkt. Höftstycke, face. I händerna håller hon en höräfsa.*
Duk. 75×52 cm.

ANSHELM SCHULTZBERG.

74. *Bergslagsstugor.* Snöigt vinterlandskap. Motiv från Laxtjärn nära Filipstad.
Sign. »A. Schultzberg 1918». Duk. 86×110 cm.
75. *Vinterlandskap* med en roddbåt uppdragen på en strand. Motiv från Råmen.
Sign. »A. Schultzberg 1900». Duk. 40×63 cm.

OTTE SKÖLD.

76. *Stilleben.* På ett bord en metronom, en oljebehållare m. m.
Sign. »Otte S. 18». Duk. 37×35 cm.

PEHR LOUIS SPARRE.

77. *Åskmolnet.*
Sign. »L. Sparre 1917». Duk. 64×44 cm.

CARL SKÅNBERG

78. *Kustlandskap* i solnedgång. I förgr. t. h. en båt, längre bort några segelskutor.
Sign. »C. Skånberg 76». Duk. 27×40 cm.
79. *Landskapsskiss* med forä.
Papp. 16×20 cm.

SOPHIE SÖDERGREN.

80. *Franskt kustlandskap* med på en strand uppdragna båtar och grupper av barn.
Sign. »S. Södergren, Paris 1878». Duk. 52×80 cm.

STEN HARALD TORSLOW.

F. 1838, d. 1909.

81. *Landskap.*
Sign. »H. Torslow 1860». Duk. 31×47 cm.
82. *Skogsparti.*
Sign. »H. Torslow 1862». Duk. 27×45 cm.
83. *Landskap med två stugor.*
Duk. 22×33 cm.
84. *Landskap med stockverksstugor.* I förgr. en brun häst.
Sign. Duk. 32×43 cm.

HJALMAR LUDVIG TRAFENFELDT.

F. 1851.

85. *Strandparti*. I förgr. t. v. en stenig strand. I bakgr. på andra sidan vattnet byggnader och en kyrka.
Sign. »H. Trafenfeldt 1882». Duk. 50×80 cm.

E. V. TRYGGELIN.

86. *Modellstudie*. Liggande naken kvinna i landskap.
Sign. »E. V. Tryggelin 1917». Trä. 21×34 cm.

OSCAR TÖRNÅ.

F. 1838, d. 1894.

87. *Landskap* med en rödmålad lada och i förgr. barn och höns. Motiv från Justerö.
Sign. »Oscar Törnå, aug. 1892». Duk. 70×94 cm.
88. *Landskap* med två kvinnor.
Sign. med monogram »O. T. 70». Duk. 24×30 cm.

MÅRTEN ESKIL VINGE.

F. 1825, d. 1896.

89. *Figurskiss* med motiv hämtat ur den nordiska mytologien.
Duk. 53×43 cm.

ALFRED WAHLBERG.

90. *Berglandskap* med byggnader. Motiv från Frankrike.
Sign. »Alfr. Wahlberg 1898». Duk. 34×44 cm.
91. *Landskap* med vitmålad stuga belägen invid en flod. Kvällsbelysning.
Sign. »Alfr. Wahlberg 56». Duk. 20×27 cm.

CHARLOTTE WAHLSTRÖM.

F. 1849.

92. *Höstlandskap*.
Sign. »Charlotte Wahlström». Duk. 64×45 cm.

E. WALLIN.

93. *Landskap med byggnader.*
Sign. »E. Wallin». Duk. 27×35 cm.

MARTIN ÅBERG.

94. *Flodlandskap.*
Sign. »Grebå». Duk. 56×64 cm.

OKÄND SVENSK KONSTNÄR.

1700-talets senare hälft.

95. *Familjegrupp.* Man, hustru och två minderåriga barn.
Samtida skulpt. och förg. ram. Duk. 87×72 cm.

OKÄND SVENSK KONSTNÄR.

I Hilleströms art.

96. *Kustlandskap i månsken* med seglare, roddbåtar och byggnader.
Duk. 64×85 cm.

OKÄND SVENSK KONSTNÄR.

1700-talet.

97. *Konung Karl XII, som ung, till häst.*
Duk. 215×170 cm.

OKÄND SVENSK KONSTNÄR.

1700-talets slut.

I Elias Marlins art.

98. *Dekorativt landskap* med herdar och får. — D:o. Motstycke till föreg.
Duk. 102×58 cm.
(2)

OKÄND SVENSK KONSTNÄR.

1700-talets senare hälft.

99. *Dörröverstycken*, ett par. Antikiserande figurscener i grisaille.
Samtida skulpt. ramar. Duk. 76×119 cm.
(2)

B. UTLÄNDSKA MÄSTARE.

G. ARMFIELD.

Verksam i London som djurmålare under 1800-talets senare hälft.

100. *Insjölandskap*. I förgr. lummiga träd, en brun häst och vid stranden en roddbåt. I bakgr. en blånande bergskedja. Sign. »G. Armfield». God målning. Duk. 46×91 cm.

JEAN BAPTISTE SIMEON CHARDIN.

F. 1699, d. 1779.

101. »*Le dejeuner*.» På en speglande marmorskiva en kaffekopp, en kaffekanna samt en kristallsockerskål. Vacker målning med gula och bruna toner. Sign. »S. Chardin». Duk. 38×46 cm.
Pl. V.

EDOUARD GRIEBEN.

Tysk landskapsmålare, verksam på 1800-talets mitt.

102. *Landskap* med lummiga träd, inhägnade stugor och några figurer. Sign. »E. G.» Duk. 68×90 cm.

THOMAS HEEREMANS.

Verksam under 1600-talet.

103. *Vinterlandskap* med en stadsmur, torn och en väderkvarn. I förgr. en mängd människor med slädar och hästar. Sign. »T. H(eere)mans 1693». God målning. Duk. 73×107 cm.
Pl. IV.

T. C. HORIER.

104. *Resenärer rastande utanför ett värdshus*. I förgr. en lastvagn med tältduk, förspänd av två par hästar. T. h. värdshuset. Längre bort på vägen en herde med en fårahjord. Sign. »T. C. Horier 1857». Duk. 72×91 cm.

ALBERT HUYOT.

Fransk.

105. *Utsikt över en fransk by.*
Sign. »Huyot 1912». Duk. 60×80 cm.

ALFRED VON KOWALSKI-WIERUSZ.

Polsk. F. 1849.

106. *Kappkörning på isen.*
Sign. »A. Wierusz Kowalski». Duk. 37×52 cm.

NICOLAS LANCRET.

F. 1690, d. 1743.

Tillskriven.

107. *Parkpaviljongsinteriör* med ung flicka som smyckas till fest, omgiven av beundrande kavaljerer och damer. I bakgr. ser man genom en högvälvd portöppning ett grönskande parklandskap.
Vacker målning av Lancret eller någon honom närstående konstnär från 1700-talets förra hälft.
Pl. V. Duk. 78×98 cm.

LIONARDO DA VINCI.

Gammal kopia efter.

108. *Mona Lisa.*
Vacker 1600-tals kopia. Samtida hopplistram. Duk. 77×55 cm.

ADOLPHE MONTICELLI.

F. 1824, d. 1886.

109. *Trädgårdsfest* med en grupp av fyra damer och en herre i 1600-talsdräkter.
Skulpt. gammal ram. Trä. 19×32 cm.

PETER (PATRICK) NASMYTH.

Tillskriven.

110. *Engelskt landskap.* I förgr. lummiga träd, några figurer. Längre bort t. h. en byggnad.
Duk. 39×52 cm.

EILERT ADELSTEEN NORMANN.

Norsk. F. 1848.

111. *Motiv från fjällsjön Opstryn* i Romdals amt med Hjelle kyrka på andra sidan sjön skarpt avtecknande sig mot en brant fjällvägg. T. v. Videdalen. Utförd på 1880-talet. Sign. »A. Normann». God målning. Duk. 108×170 cm.

JOHANN ROTTENHAMMER.

Tysk. 1600-talet.

Tillskriven.

112. *Adam och Eva*. Efter Dürers kopparstick. Samtida hopplistram. Koppar. 21×26 cm.

P. P. RUBENS.

1600-talet.

Hans skola.

113. *Lot och hans hustru och båda döttrar*. Stor figurkomposition. T. h. ängeln i röd mantel, uppmanande Lot att lämna Sodom. God målning. Trä. 90×120 cm.

OTTO SINDING.

Norsk. F. 1842, d. 1909.

114. *Marin* med några seglare som avteckna sig mot horisonten. På himlen röda moln. Sign. »Otto Sinding». Trä. 31×44 cm.

JAMES STARK.

Engelsk.

Tillskriven.

115. *Sommarlandskap* med två fiskare. I bakgr. utsikt över havet. Trä. 36×40 cm.

GIAMBATTISTA TIEPOLO.

F. 1696, d. 1770.

Tillskriven.

116. *Den helige Borromæus* botar de pästsjuka. Figurkomposition. Med stor sannolikhet ett egenhändigt arbete av G. Tiepolo. Duk. 35×21 cm.

CORNELIS DE WAEL.

Tillskriven.

117. *Ryttarstrid*. I förgr. ligger en stupad vit häst. I bakgr. t. v. ett runt torn. Duk. 76×105 cm.

OKÄND DANSK KONSTNÄR.

1800-talet.

118. *Kristian IV förbereder sig till jakten*. På slottstrappan ser man Kristian IV, nedanförl på gården konungens följeslagare, stallknektar framförande hästar, ett hundkoppel. Duk. 105×152 cm.

OKÄND ENGELSK KONSTNÄR.

1800-talets början.

119. *Mor och barn*. Landskapsfond. Gammal skulpt. och förg. ram. Oval. Duk. 42×32 cm.

OKÄND ENGELSK KONSTNÄR.

1800-talets förra hälft.

120. *Porträtt av ung kvinna*. Brösth., face, brunt lockigt hår. Duk. 45×35 cm.

OKÄND FRANSK KONSTNÄR.

1700-talet.

121. *Porträtt av ung man*. Midjeb., face åt v., i stor allongeperuk, blå guldstickad sammetsrock, h. handen upplyftad mot bröstet. Oval. Duk. 69×58 cm.

OKÄND ITALIENSK (VENETIANSK) KONSTNÄR.

1500-talets slut.

I Palma Vecchios art.

122. *Porträtt av ung förnäm dam*. Brösth., face åt h., rödgult långt nedfallande hår, i uringad klädning med spetskrage. Intressant porträtt. Gammal hopplistram. Duk. 48×38 cm.

OKÄND ITALIENSK KONSTNÄR.

1500-talet.

123. *Maria med Jesusbarnet*, helfigur, sittande, i blå mantel, röd klänning, i bakgr. två kvinnliga helgon.
Vacker målning med guldroasering. Restaurerad.
Gammal rikt skulpt. och förg. ram. Trä. 54×32 cm.

OKÄND ITALIENSK KONSTNÄR.

1600-talet.

124. *Sovande Venus*. På en med ett vitt draperi täckt schäslong vilar Venus. Vid hennes fötter ligger ett rött draperi. Genom en fönsteröppning t. h. har man utsikt över ett landskap. Duk. 127×170 cm.

OKÄND ITALIENSK KONSTNÄR.

1700-talet.

125. *Jungfru Maria med barnet och den tillbedjande Maria Magdalena*. T. v. i ett landskap sitter Maria med barnet, t. h. Maria Magdalena, framräckande en liljekvist. Duk. 39×47 cm.

OKÄND ITALIENSK KONSTNÄR.

1600-talet.

126. *Landskap med figurer*. illustrerande vintern.
127. *Landskap med figurer*, illustrerande hösten. Motst. t. föreg. Dekorativa målningar. Duk. 68×97 cm.

OKÄND ITALIENSK KONSTNÄR.

I Benvenuto Tisis (Garofalo) art.

128. *Maria bebådelse*. Omgiven av små änglafigurer svävar hon på molnen. Rund. Trä. Duk. 40 cm.

OKÄND ITALIENSK KONSTNÄR.

1700-talet.

129. *Allegori*. Figurkomposition. Duk. 76×63 cm.

OKÄND HOLLÄNSDK KONSTNÄR.

130. *Marknadsgycklare* med en mängd åskådare, män, kvinnor och barn. Trä. 37×30 cm.

OKÄND TYSK KONSTNÄR.

1600-talet.

131. *Porträtt av förnäm medelålders dam.* Höftb., face åt v., i guldbroderad vit klänning, pärlstickad hårkorg. Upptill t. h. damens vapensköld, t. v. läses hennes födelse- och dödsår. Trä. 81×56 cm.

OKÄND KONSTNÄR.

1600-talet.

132. *Kristi dop.* Figurkomposition. T. h. Johannes Döparen, t. v. två änglar. Samtida ram. Trä. 49×38 cm.

OKÄND KONSTNÄR.

1600-talet.

133. *Okänd man.* Tsar Peter? Bröstb., face åt v., i rustning och blått ordensband. Skulpt. och förg. 1700-tals ram. Oval. Duk. 60×50 cm.

OKÄND KONSTNÄR.

1600-talet.

134. *Porträtt av okänd man.* Bröstb., face åt v., i allongeperuk, iklädd rustning. Duk. 56×45 cm.

OKÄND KONSTNÄR.

I Holbeins art.

135. *Okänd man.* Bröstb., face åt h., i svart dräkt med pipkrage, svart mössa. Trä. 44×35 cm.

AKVARELLER, HAN- TECKNINGAR

JULIA BECK.

F. 1853.

136. *Trädgårdslandskap* med byggnader.
Sign. »Julia Beck 1906». Akvarell. 36×85 cm.

OTTOMAR JOHAN BRANDER.

F. 1838.

137. *Porträtt av medelålders man*. Midjeb., i ljusbrun rock, vit väst och vit mössa. Sitter och röker sin pipa.
Sign. »O. Brander 01». Akvarellerad blyertsteckning. 43×31 cm.

ALBERT ENGSTRÖM.

138. *Självpporträtt*. Bröstb., face åt v., i fårskinnspäls och mössa. I munnen håller han en pipa.
Sign. »Albert Engström». Akvarell. 36×28 cm.

ANNA GARDELL-ERICSON.

F. 1853.

139. *Motiv från Ronnebyån*.
Sign. »Anna Gardell Ericson Juli 88». Akvarell. 22×28 cm.

PER EMANUEL LIMNELL.

Tillskriven.

140. *Kyrkinteriör* med figurer. Akvarell. 49×65 cm.

ELIAS MARTIN.

141. *Flodlandskap* med figurer och byggnader.
Samtida skulpt. ram. Gouacheakvarell. 18×22 cm.

ANNA PALM.

142. *Motiv från Bordeaux hamn.*
Sign. »Anna Palm 1885». Akvarell. 42×65 cm.

GEORG VON ROSEN.

F. 1843.

143. »*Sjutton år.*» Ung flicka, som tittar ut genom ett öppet fönster.
Sign. »G. R. 04». Kolteckning. 46×36 cm.

MARIA RÖHL.

F. 1801, d. 1875.

144. *Vinterlandskap* med två barn bärande risknippor, åtföljda av en hund.
Kopia efter P. G. Wickenberg.
Sign. »M. Röhl 1864». Pastell. 46×58 cm.

OKÄND SVENSK KONSTNÄR.

Omr. år 1800.

I Elias Martins art.

145. *Landskap* med lummiga träd. I förgr. t. v. ett vattenfall, några figurer, en hund. Akvarell. 35×45 cm.
-
146. *Konstantinopel med Galata bron. — Promenade du Midi i Nizza.* 2 st. akvareller. Enl. anteckn. å baksidan utf. av Kapten Burman, resp. år 1883 och 1894. (2)
147. *Porträtt.* 4 st. akvareller av E. B. Skjöldebrand. Sign. *Landskap.* 6 st. akvareller av A. F. Skjöldebrand. I portfölj. (10)
148. *Figurer m. m.* 5 st. blyertsteckn. av Hjalmar Mörner. Sign. *Landskap:* Kinnekulle, Halleberg, Halle och Hunneberg. 4 st. blyertsteckn. av L. W. Kylberg. I portfölj. (9)
149. *Div. blyertsteckningar,* 102 bl., av C. A. Dahlström. Sign. *Figurer, landskap, hästar m. m.* I portfölj. (102)

ETSNINGAR AV ANDERS ZORN

INRAMADE.

150. *På Themsen* (Asplund n:r 11) 1883. Föreningen för grafisk konst. Osign.
151. *Modellstudie* (A. 12) 1884. Medföljer publ. »Med pensel och penna». Osign.
152. *Mary* (A. 13) 1884. Sign. Sällsynt blad i vackert svart tryck på vitt papper.
153. *En gravör* (Självporträtt) A. 32. 1889. Sign.
154. *Valsen* (A. 54) 1891. Sign. Högt uppskattat huvudblad i synnerligen vackert tryck på japanskt papper. Mycket sällsynt. *Pl. XIII.*
155. *Omnibus* (A. 72) 1892. Sign. Eftersökt blad i synnerligen vackert tryck. Sällsynt. *Pl. XIV.*
156. *Min modell och min båt* (A. 91) 1894. Sign. Sällsynt. Med Zorns dedikation. *Pl. XV.*
157. *Densamma*. Sign.
158. *Biljard* (A. 137) 1898. Sign. Sällsynt. Tryckt på vitt papper.
159. *Zorn med modell II* (A. 149) 1899. 5 état av 6. Sign. Sällsynt. Med Zorns dedikation. Tryckt på vitt papper. *Pl. XVI.*
160. *Densamma*. 5 état. Sign.
161. *Madonna* (A. 151) 1900. Sign. Vackert tryck.
162. *Densamma*. Sign. Med ett veck i papperet.
163. *Överste Lamont I* (A. 158) 1900. Sign.

164. *Emma Rasmussen* (A. 183) 1904. Sign. Vackert tryck. Sällsynt.
165. *Brudtärnan* (A. 192) 1905. Sign.
166. *Trasig särk* (A. 193) 1905. Sign.
167. *Sommar* (A. 211) 1907. Sign. Med Zorns dedikation.
168. *Vattenringar I* (A. 212) 1907. Sign. Sällsynt.
169. *Vattenringar II* (A. 213) 1907. Sign.
170. *The new maid* (A. 227) 1909. Sign. Tryckt på vitt papper.
171. *Bråddjup* (A. 228) 1909. Sign.
172. *August Strindberg* (A. 231) 1910. Sign.
173. *Modell framför tavla* (A. 235) 1910. Sign. Tryckt på vitt papper.
174. *Självporträtt 1911* (A. 241). Sign.
175. *Kyrkstöt* (A. 244) 1911. Sign.
176. *Gammal knekt* (A. 245) 1911. Sign.
177. *Skeri-kulla* (A. 247) 1912. Sign.
178. *Vadstället* (A. 249) 1912. Sign.
179. *Dagmar* (A. 250) 1912. Sign.
180. *Densamma*. Sign.
181. *Ett brev* (A. 254) 1913. Sign. Tryckt på vitt papper.
182. *Tre systrar* (A. 258) 1913. Sign.
183. *Densamma*. Sign.
184. *Elin* (A. 260) 1913/1914. Sign.
185. *Tidigt* (A. 262) 1914. Sign.
186. *Kronprinsessan Margareta* (A. 264) 1914. Sign.
187. *Självporträtt i vargskinnspäls* (A. 270) 1916. Sign.
188. *På sanden* (A. 271) 1916. 2 état av 3. Sign.
189. *Al* (A. 277) 1917. Sign.
190. *Sappo* (A. 278) 1917. Sign.
191. *Kajula* (A. 279) 1917. Sign.
192. *Densamma*. Sign.

193. *Gulli II* (A. 280) 1918. Sign.
 194. *Vicke* (A. 281) 1918. Sign.
 195. *Najader* (A. 282) 1918. Sign.
 196. *Dalkarl »Lavards Anders»* (A. 283) 1919. Sign.
 197. *Dalälven* (A. 284) 1919. Sign.
 198. *Densamma*. Sign.
 199. *Lots* (A. 285) 1919. Sign.
 200. *Densamma*. Sign.
 201. *Balans* (A. 287) 1919. Sign.

I PORTFÖLJ.

202. *M:me Simon II* (A. 67) 1891. Sign. Mycket sällsynt blad.
 203. *Natteffekt III* (A. 111) 1897. 2 état av 3. Sign. Mycket sällsynt blad i vackert tryck.
 204. *Gammal ballad II* (A. 128) 1898. Sign. Vackert tryck. Sällsynt.
 205. *Brudtärnan* (A. 192) 1905. Sign.
 206. *Dans i Gopsmor* (A. 197) 1906. Sign. Tryckt på vitt papper.
 207. *Densamma*. Sign. Som föreg.
 208. *Vattenringar II* (A. 213) 1907. Sign.
 209. *Edö* (A. 214) 1907. Sign.
 210. *Furst Paul Troubetzkoy II*. Bröstbild. (A. 219) 1909. Sign.
 211. *Kanslirådet Hugo Tigerschiöld* (A. 229) 1909. Sign.
 212. *August Strindberg* (A. 231) 1910. Sign. Tryckt på vitt papper.
 213. *De tre gracerna*. (A. 236) 1910. Sign.
 214. *Densamma*. Sign.
 215. *Vått* (A. 240) 1911. Sign.
 216. *Djos Mats* (A. 243) 1911. Sign. Tryckt på vitt papper.
 217. *Kyrkstöt* (A. 244) 1911. Sign.
 218. *Gammal knekt* (A. 245) 1911. Sign.

219. *Densamma*. Sign.
220. *Yttersta skären* (A. 256) 1913. Sign.
221. *Gärdesgård* (A. 257) 1913. Sign.
222. *Elin* (A. 260) 1913. 2 état av 5. Sign.
223. *Frida* (A. 263) 1914. Sign.
224. *Kronprinsessan Margareta* (A. 264) 1914. Sign.
225. *Svanen* (A. 269) 1915. Sign.
226. *Densamma*. Sign.
227. *Självporträtt i vargskinnspäls* (A. 270) 1916. Sign.
228. *Byst* (A. 272) 1916. 2 état av 3. Sign.
229. *Densamma*. Sign.
230. *De två* (A. 274) 1916. Sign.
231. *Al* (A. 277) 1917. Sign.
232. *Sappo* (A. 278) 1917. Sign.
233. *Kajuta* (A. 279) 1917. Sign.
234. *Gulli II* (A. 280) 1918. Sign. Med Zorns dedikation.
235. *Densamma*. Sign.
236. *Vicke*. (A. 281) 1918. 2 état av 4. Sign.
237. *Densamma*. 3 état. Sign.
238. *Lots* (A. 285) 1919. Sign.

-
239. *Delteil, L.*, Anders Zorn. Le peintre-graveur illustré. Tome quartrieme. Paris 1909. Helt pergamentbd.
240. *Asplund, Karl*, Zorns graverade verk. I—II, 1920. Halvfr. bd. Ex. n:r 69 av 325.
241. *v. Schubert-Soldern, F.* Anders Zorn. Sonderabdruck aus den graphischen Künstlern. Wien 1905.

ETSNINGAR AV REMBRANDT

I PORTFÖLJ

242. *Självporträtt*. Rembrandt barhuvad, starkt belyst från h. (Rovinski n:r 10, 3 état). Skuret och skadat ex.
243. *Självporträtt*. Rembrandt med fjäderprydd mössa (R. 23, 3 état). Oval. Obet. skuret ex. Vackert tryck.
Samlarestämplor: K. F. F. von Nagler och kopparstikskabinetten i Berlin (dubblett).
244. *Abraham utdriver Hagar och Ismael* (R. 30). Skuret och skadat ex.
245. *Ängeln uppenbarar sig för herdarna* (R. 44, 4 état). Vackert blad.
246. *Herdarnas tillbedjan*. Nattstycke (R. 46, 6 état).
Samlarestämpel: J. v. Novák.
247. *Frambärandet i templet* (R. 49, 3 état).
248. *Kristus och den samaritanska kvinnan* (R. 71, 3 état).
Ur Ritter A. von Franck's samling.
249. *Lazarus uppväckelse*. Större plåten (R. 73, 10 état). Vackert blad.
250. *Kristus botar de sjuka*. »Hundraguldenbladet» (R. 74, 4 état).
Omarbetat av Kapten Baillie år 1775. Berömt och värdefullt blad i synnerligen vackert tryck på *japanskt* papper.
Breda marger.
Pl. IX.
251. *Stora Ecce Homo* (R. 77, 4 état). Vackert tryck av mästarens största blad. Med en liten reva i v. kanten.
Pl. X.

252. *Kristus på korset mellan de två rövorna*. Oval (R. 79, 2 état).
Obetydl. skuret ex.
Samlarestämpel: E. A. Petersen.
253. *Kristi nedtagande från korset*. 2 plåten (R. 81, 6 état).
Dekorativt blad i synnerligen vackert tryck före Basans
bearbetning.
Enl. uppgift ur J. Burleigh James samling.
Pl. XI.
254. *Nedtagande från korset vid fackelsken* (R. 83, 2 état). Vackert
tryck. Breda marger.
255. *Eunuckens dop* (R. 98, 2 état).
256. »*Julstjärnan*» (R. 113, 2 état). Vackert tryck.
257. *Lejonjakten*. Med ett lejon (R. 116, 1 état).
258. *Kringvandrande musikanter* (R. 119, 2 état).
259. »*Skolläraren*» (R. 128, 2 état).
260. *Bondfamilj* (R. 131, 2 état). *Basan*-tryck.
261. *Bonde med händerna på ryggen* (R. 135, 5 état). Något lagad.
262. *Grubblande man sittande vid ett bord* (R. 148, 8 état). Hörnen
upptill restaurerade.
Samlarestämplor: Kopparstickskabinettet i Bruxelles (dubblett) och
F. Degenhard.
263. *Gammal man i kapp och pälsmössa* (R. 151, 1 état).
264. *Densamma* (R. 151, 3 état).
265. *Man stående i orientalisk dräkt med fjäderprydd mössa*
(R. 152, 3 état).
266. *Densamma* (R. 152, 3 état).
267. *Tiggare och tiggerska* (R. 164, 2 état).
Samlarestämpel: E. A. Petersen.
268. *Gumma stödjande sig mot en käpp* (R. 170, 3 état).
269. *Densamma* (R. 170, 3 état). *Basan*-tryck.
270. *Herdscen* (R. 188, 4 état). Obet. skadad.

271. *Den sovande herden* (R. 189). Tidigt vackert tryck.
272. *Naken kvinna sittande på en kulle* (R. 198, 2 état). Med obetydlig reva.
273. *Diana i badet* (R. 201, 2 état). Vackert blad.
274. *Landskap med hydda och lada* (R. 225). Skadad. Gammal kopia.
275. *Man med kort skägg* iklädd pälskappa och pälsmössa (R. 263, 5 état).
Ur M. M. Daffingers samling.
276. *Ung man med barett* (R. 268, 2 état). Helt obet. skuret ex.
277. *Samuel Manasse Ben Israel* (R. 269, 2 état). Vackert tryck. Otydlig samlarestämpel.
278. *Faust i sin studerkammare* (R. 270, 3 état). Särdeles vackert tryck med marger. Något lagad. (Inr.)
279. *Densamma* (R. 270, 4 état). *Basan*-tryck.
280. *Abraham Francen* (R. 273, 9 état). Vackert tryck.
Samlarestämpel: Petersén?
281. *Jan Asselyn* (R. 277, 4 état). Nedtill skuren.
282. *Densamma* (R. 277, 4 état).
283. *Jan Cornelis Sylvius* (R. 280, 2 état). Ett av mästarens finaste porträttblad i synnerligen vackert tryck. Mycket sällsynt. Vattenstämpel: ett liljevapen. (Inr.)
Pl. XII.
284. *Gammal man i profil och kort skägg* (R. 306). Vackert tryck.
285. *Man med uppvridna mustascher och hög mössa* (R. 321, 3 état). *Basan*-tryck.
286. *Skrikande man med pälsmössa* (R. 327, 4 état). Med något skadade marger.
287. *Rembrandts moder med svarta handskar* (R. 344, 2 état). Täml. sent tryck.
Å baksidan samlingsstämpel: W.

288. *Saskia i profil* med pärlor i håret (R. 347, 2 état). Vackert blad.
289. *Rembrandts moder* med nedsänkt huvud (R. 351, 2 état). Vackert blad.
290. *Porträtt av gammal kvinna* i pälskappa och tät slöja. (R. 355, 6 état).
291. *Porträtt av gammal kvinna* med hög hårklädsel (R. 358). Något skuret ex. Vackert tryck. Samlarestämpel: P. von Baldinger.
292. *Sex studiehuvuden* (R. 365, 2 état).
293. *Tre kvinnohuvuden* (R. 368, 2 état). Vackert blad.
-
294. *6 gravyrer* efter Rembrandt. I. G. Hertel ex. — *4 litografier*. Rembrandt p., N. Strixner del. — *2 etsn.* Rembrandts skola. (12)
295. *Du Cabinet de Monsieur le Comte de Kamcke*. Rembrandt p., G. T. Schmidt fec. akvaforti 1763.
-

DIVERSE GRAVYRER, ETSNINGAR M. M.

IN R A M A D E

J. F. MARTIN.

296. *Stockholm åt saltsjön sett i trakten av gamla Arsenalen.* Kolorerad konturetsning. Sign. i handskrift: »Joh. F. Martin del.» Vackert tryck.
297. *Utsikt av Stockholm från Gustaf Adolfs torg.* Akvatint.
298. *Utsikt av Stockholm från Blasiholmen.* Akvatint.
299. *Utsikt av Stockholm från Kungsholmen.* Akvatint.
300. *Kongl. Lust-Slottet Drottningholm.* Akvatint. Något fläckigt ex.
-
301. *Gustavus Adolphus.* P. Pontius sc., Ant. van Dyck p. Gravyren något restaurerad. Samtida hopplistram.
302. *Christina.* Roussel ex. Gammal ram i valnöt. — *Gustavus III.* Gemahlt von Roslin, G. S. Negges fecit. Mezzotint. — *Gustave Roi de Suède.* Fr. Reclam f., D. Berger sc. (3)
303. *Ludovicæ Ulricæ Sveciæ Reginae.* Monet inv. del., P. Floding Svecus sc. Paris 1762. Akvatinta i sepiaton.
304. *Venus caressant l'Amor.* P. par P. Battoni, gr. par C. A. Porporati. Avant lettre. Vackert blad.
305. *La danse des nymphes.* — *Le jugement de Paris.* P. par A. Vanderwerf. Den förra gr. par Aug. Desnoyers, den senare gr. par Mee Blot. Pendants. (2)
306. *Diana och hennes nymfer.* P. par Annibal Carrache, gr. par Bernard Picart en 1707. — *D:o, Taverner del., Tho. Gaugain f.* Mezzotinta. — *Landskap med Kreatur.* C. Reinhart f. 1788. (3)

307. *Tom Jones*. J. Downman p., engr. by P. Simon sc. 2 st. punktgravyrer i färg. Pendants. Förg. och skulpt. ramar från tiden. (2)
308. *Utsikt av Trollhätte slussarbete*. P., par L. Belanger, gr. par J. A. Cordier. Kol. akvatint.
309. *Le Port de Cette en Languedoc. — Vue de la Ville et du Port de Bayonne*. C. N. Cochin fil. et J. Ph. Le Bas sc. 1762/1764. A. P. D. R. Kol. gravyrer. (2)

FRANK BRANGWYN.

310. *Church of il Spirito Santo. Messina*, (Cat. by The Fine Art Society n:r 151.) 1910. Etsn. på zink. Sign.

AXEL HERMAN HAIG.

311. *Pampeluna: Returning from the Fair*. (Armstrong n:r 55.) 1887. Etsn. Sign.

LOUIS LEGRAND.

312. *Les amants*. Akvatintaetsn. Sign.
313. *Profils pariciens*. Etsn. Sign.

EDWARD MUNCH.

314. *Den sjuka flickan*. (G. Schiefler n:r 7). 1894. Etsn. Tidigt tr. med landskapsskissen i plåtens underkant. Sign. Sällsynt.
315. *Dödsrummet*. (S. 73). 1896. Lit. Sign.
316. *Ibsen i Grand Hotels café i Kristiania*. (S. 171). 1902. Lit. Sign.
317. *Eva Mudoca och bella Edwards*. Lit. Sign.

JENS F. WILLUMSEN.

318. *Berglandskap: Mont Grammont*. D. 29 sept. 1911. — *Spansk arbetare*. Valencia d. 27 april 1912. 2 st. lit. Sign. (2)
-
319. *Lidingöbro den 5 april 1858*. Originallitografi, av Marcus Larsson.

I PORTFÖLJ.

FRANK BRANGWYN.

320. *Stadsbild.* Etsn. Sign.

A. T. GELLERSTEDT.

321. *Landskap.* 3 etsn. — *Väderkvarn.* Etsn. (4)

CARL LARSSON.

322. *Lisbet äter gröt.* 1894. 2 état. Före skrift. Etsn. med rödbrun laverton. Sign. »Carl Larsson».

323. *Mr D. O. Bell.* 1897. — *Lisbet (från ryggen).* 1911. 2 etsn. Sign. (2)

324. *Bo.* 1908. — *Kersti i svart.* 1909. 1 état. Tryckt på japanskt papper. 2 etsn. Sign. (2)

325. *Rygg och ros.* 1908. Etsn. Sign. Sällsynt.

326. *Lisbet och kalven.* 1909. Etsn. 1 état. Före bakgrundens skraffering. Sign. Sällsynt.

327. *Modell på huk.* 1911. Etsn. Sign.

328. *Ung flicka med docka.* — *Brita läser.* 2 st. etsn. Sign. (2)

329. *Självporträtt.* — *Martina med frukostbrickan.* — *Skyddsängeln.* Förening f. grafisk konst. — *Gunlög.* Medf. Ord och Bild. 4 st. osign. etsn. (4)

LOUIS LEGRAND.

330. *Pediculture.* Torrnålsetsn. Sign. N:r 33 av 65 ex. — *Carmen.* Etsn. Sign. N:r 11 av 70 ex. (2)

331. *La sarcleuse.* — *Les billes.* — *On se retourne.* 3 st. etsn. Sign. (3)

332. *Petite Marcheuse.* N:r 68 av 100 ex. — *Au café.* 2 st. etsn. Sign. (2)

333. *Au bar.* Torrnålsetsn. Sign.

334. *La petite classe.* Serie av 12 st. etsn. Sign. N:r 33 av 100 ex. Orig. omslag. (12)
335. *Les bars.* Serie av 8 st. tornålsetsn. Sign. Ex. n:r 2 av 65. Orig. omslag. (8)

H. MAS-OLLE

336. *Kvinnoporträtt. — Två badande flickor.* 2 st. etsn. Sign. (2)

C. MEUNIER.

337. *Gruvarbetare.* 2 st. litografier. Sign. (2)

G. F. RYDBERG.

338. *Landskap.* 3 st. etsn. Sign. (3)

JACQUES CALLOT.

339. *Les misères de la guerre.* De Droeve ellendigheden van der oorlogh. Gerret van Schagen. Svit av 18 st. etsningar efter Jacques Callot. Israel ex. (18)
340. *Entrée de Monseigneur Henry de Lorraine. Marquis de Moy.* 11 st. etsn. av Jacques Callot. Av dessa några blad sannolikt senare tryck. I skyddskartong. (11)

JEREMIAS FALK.

341. *Magnus Gabriel de la Gardie* (Uppmark n:r 11). 1649. D. Beck p. Remmargée.
342. *Gustaf Horn* (U. 15). 1651. D. Beck p.
343. *Christopher Königsmarck* (U. 16). 1651. D. Beck p.

JAKOB G. GILLBERG.

344. *Pierre Suther.* L. Pasch p. 1773. Punktgravyr. — *Samuel Troilius.* G. Lundberg p. — *Greve C. F. Schesser.* 1784. — *J. Björnståhl.* Mod. Sergel 1772. (4)

GUSTAF III.

345. *Landskap* med ruiner och byggnader. 4 st. etsn. efter Ros och Reen. (4)

ELIAS MARTIN.

346. *Sergel*. Mezzotinta. Vackert tryck med breda marger.
347. *These hands can toil*. 1775. — *The worcks unfinished etc.*
J. F. Martin sc. 1779. Punktgravyrer. (2)
-
348. *Genreporträtt m. m.* Guercino inv., F. Bartolozzi sc. (4)
349. *La marchande de poisson*. Carré p., Beauvarlet ex. — *Le concert flamand*. D. Teniers p., F. Basan sc. — *Fr. de Medicis Gr. Duc de Toscane*. Rubens p., G. Edelink sc. — *Grispin*. F. Netscher p., G. Edelink sc. — *Landskap m. m.*, 4 bl. Nicola de Bruyn sc., Andrea Zucchi sc. etc. (8)
350. *Der Jahrmarkt in Southwark*. Före skrift. Inv. & engr. by W. Hogarth 1733. — *Alexandro M. Salvator Rosa* inv. e. sc. — *Genrebilder*, 4 bl. B. Rode sc. (6)
351. *Div. franska, italienska och holländska gravyrer*, 19 bl. (19)
352. *Div. porträtt*, 37 bl. Ur Hammerska saml. (37)
353. *Div. porträtt*, 50 bl. Ur Hammerska saml. (50)
354. *Div. porträtt*, 60 bl. Ur Hammerska saml. (60)

STOCKHOLMIANA:

355. *Die Graff Pipper Strasse in Stockholm*. — *Der Banco in Stockholm*. Gr. par Hauer. — *Trottingsholmische Palatium in der lustigsten Gegend*. J. Müller del., gr. par J. B. Winkler. — *Prospekt d. Konigl. Swed. Haupt und Residenz-Stadt Stockholm*. Kol. gravyrer. (4)
356. *Utsigt av Stockholms stad*. J. F. Martin sc. 1801. — *Utsikt av Stockholm från Blasieholmen*. F. Verner del., stentr. av C. Müller. (2)
357. *Stockholmsbilder*, 4 bl. Jönköpingstr. 1856. Bihang t. illustr. tidn. etc. (4)
358. *Kongl. Djurgården*, 30 litografier av Billmark — *Stockholm och dess omgivningar*, 20 bl. (50)
359. *Suecia antiqua et hodierna*, 35 lösa bl. (35)

BOK- OCH PLANSCHVERK.

360. *Granberg*. Trésort d'art en Suède. I—III. 1911—1913. Eleganta halvfr. marokång bd. Ex. n:r 145 av 160.
361. *Svenska slott och Herresäten vid 1900-talets början*. I—V. 1909. Halvfr. röda chagrin bd.
362. *Audsley-Bowes*. Ceramic art of Japan. I—II. Liverpool 1879. Halvfr. bd.
363. *Lawrence-Dighton*. French line engravings of the late XVIII Century. Ex. n:r 703 av 1050 copies.
364. *Model-Springer*. Der französische Farbenstich des XVIII Jahrh. Halvfr. bd.
365. *Leisching, Julius*. Schabkunst. Ihre Technik und Geschichte in ihren Hauptwerken von XVII bis XX Jahrhundert. Wien 1913. Tr. i 350 ex.
366. *Die Sammlung Richard von Kaufmann Berlin*. I—III. 1917.
367. *Sammlung Adalbert von Lanna*. II Teil. Prag 1911.
368. *Hessling, E. och W.* Louis XIV—XV—XVI-möbel. Des Louvre & des Musée des arts décoratifs in Paris. I—IV. 1909—1910.
369. *Thersner, U.* Fordna och närvarande Sverige. Inneh. 48 st. lit. (därav 5 dubbla).
370. *Från Stockholm till Neapel*. Etthundra vyer tekn. efter naturen och lit. av C. J. Billmark. 1852.
371. *Anckarsvärd, M. G.* Saml. svenska och norska utsikter tekn. efter naturen av C. J. Fahlerantz, A. och M. G. Anckarsvärd. 1830. Inneh. 50 litografier.
372. *Sveriges märkvärdigaste ruiner*. Lit. av M. G. Anckarsvärd. 1830. Halvfr. bd.

373. *Svenska herregårdar, slott och borgar.* 1:sta serien. Södermanland. 4 häften. Teckn. efter naturen av F. Richardt. Beskrivna av O. Eneroth.
374. *Utsikter, 25 bl., av Vänersborg, Halleberg, Trollhättan.* Utf. i litografi och tontryck. Stockholm 1858.
375. *Voyage pittoresque aux glaciers de Chamouni.* Paris 1815. Inneh. 7 st. akvatintagravyrer. Dessiné par G. Lory fils.
376. *Carpelan. Voyage pittoresque aux Alpes norvégiennes.* Innh. 18 st. akvatintagravyrer. (18)
377. *Portraits des Artistes des Theatres de Paris.* Inneh. 68 litografier.
378. *Vernier, Ch. La Crinolinomanie.* Innehåller 14 färglitografier.
379. *Malm, W. Konstnårs-Gillets Album.* Inneh. 18 lit.
380. *Ernst Josephsons teckningar.* 40 bl. i ljustryck. Med inledning av Georg Paulson. 1918. Ex. n:r 130 av 225.
381. *Honoré Daumier. Recht und Gericht.* Eine Folge von 40 Steindruckern, (Faksimil-tryck.) Erhielt 5 Abzüge nach Zeichnungen Daumiers als Beigabe. Ex. n:r 35 av 50. Orig. Mapped.
382. *Schwalbach, Carl.* 10 Orig. Steinzeichnungen. Sign. München 1913. Ex. n:r 34 av 110. Orig. Mapped.
383. *Sema.* 15 Orig. Steinzeichnungen. Sign. av olika tyska konstnärer. Ex. n:r 54 av 215. Orig. Mapped.
384. *Rom.* 15 Orig. Lith. von Alfred h. Pellegrini. Sign. Ex. n:r 32 av 120. Orig. Mapped.

Onsdagen den 29 oktober 1924

M Ö B L E R M. M.

385. *Skåp*, barock, i ek och valnöt, i 2 avdelningar, vardera med 2 dörrar med kvadratiska fyllningar. På 5 kulfötter. *Pl. VIII.*
386. *Skåp*, rokoko, i ek och valnötsrot, med 2 dörrar. På 5 höga kulfötter.
387. *Salskåp*, empire, i mahogny, i 2 avdelningar, upptill med 2 dörrar, nedtill med utdragskivor och lådor. Bronsbeslag.
388. *Byrå*, gustaviansk, i jakaranda, med inläggningar av 2 snedställda ymnighetshorn och ränder i olika träslag. 3 lådor. Beslag i ciselerad och förg. brons. Skiva i grå marmor. *Pl. VI.*
- 388 a. *Byrå*, gustaviansk, i jakaranda, snarlik föreg. Sign. G. F. T. (= G. Foltiern). Grön spräcklig marmorskiva.
389. *Byrå*, gustaviansk, i alm, med 3 lådor. Inläggningar av rutor. Ciselerade och förg. bronsbeslag.
390. *Byrå* i svartlackerat trä, med inläggningar av blomkvistar i färgat trä. Grön marmorskiva. Rokokostil.
391. *Sekretär*, rokoko, i jakaranda och valnöt, med 2 lådor, snedklaff inredd med smålådor och fack. Restaurerad. Ciselerade och förg. bronsbeslag.
392. *Montersekretär* eller biblioteksbyrå, i mahogny, nedtill med 5 lådor och rullklaff, upptill med 2 lådor och 2 glasdörrar. Ciselerade och förg. bronsbeslag. Franskt arbete fr. 1700-talets slut.
393. *Chiffonjé*, gustaviansk, i jakaranda, nedtill med 3 lådor, upptill klaff inredd med smålådor och fack. Inläggningar av rutor och ränder.
394. *Chiffonjé* i ljus mahogny, överdelen med 1 låda och klaff, inredd med smålådor och fack, nederdelen med 3 lådor.

395. *Klaffbyrå*, sengustaviansk, i alm, med 4 lådor, snedklaff inredd med smålådor och fack. På sidorna 2 handtag i brons.
396. *Skänk*, gustaviansk, i alm, med 2 dörrar, rikt inlagd med rutor och fält.
397. *Bord*, avlångt, i rikt skulpt. och förg. trä med fotkryss. Skiva av trä i marmorimitation. Barockstil.
398. *Schack- och brädspelsbord* i valnöt, på svängda ben. I sargen 1 låda. 1700-talets mitt.
Pl. VII.
399. *Konsolbord*, rektangulärt, med en på sargens framsida placerad medaljong ornerad med jakttrofé samt med infällda friser av målat glas. Franskt arbete fr. 1700-talets senare hälft. Spräcklig stenskiva.
Pl. VII.
400. *Skrivbord*, gustavianskt, i alrot, med 3 lådor och med uppsats inredd med 15 smålådor. Uppsatsen med inläggningar i rutverk. Ciselerade och förg. bronsbeslag. Vackert.
Pl. VI.
401. *Skrivbord*, gustavianskt, i mahogny, fyrsidigt. I sargen 1 låda inredd med fack. Bronsbeslag.
402. *Skrivbord*, sengustavianskt, i mahogny, fyrsidigt. I sargen 3 lådor. Bronsbeslag och mässingslister.
403. *Skrivbord* i rosenträ, fyrsidigt. I sargen 2 lådor. Bronsbeslag.
404. *Skrivbord* i mahogny, med 5 lådor. Sannolikt engelskt. 1700-talets slut.
405. *Damskrivbord*, njurform, i päron- och plommonträ, mahogny, med 3 lådor. Inläggningar av ränder i ljusare träslag. Louis XVI-stil.
406. *Matsalsbord*, senempire, i mahogny, runt, på tredelad fot.
407. *Bord*, senempire, runt, i mahogny, på 3 svängda ben, förenade med fotkryss.

408. *Bord*, senempire, runt, i mahogny, uppburet av skulpt. mittkolonn vilande på 3 fötter med skulpt. lejonassas.
409. *Bord*, empire, i pyramidmahogny, runt, på tredelad fot. Skivan med inläggningar av ränder.
410. *Bord*, empire, i pyramidmahogny, runt, på tredelad fot. Skivan med inläggningar av ränder i mässing och trä.
411. *Bord*, senempire, runt, i mahogny, uppburet av en lyrformad ständare. I sargen 1 låda.
412. *Blomsterbord*, runt, empire, i mahogny, på 3 svängda ben med fotplatta.
413. *Tebord* i mahogny, firsidigt, med 1 låda, utdragbar skiva, på svängda ben med skiva nedtill. Engelskt. 1700-talets slut.
414. *Bord*, senempire, i mahogny, avlångt, på svängda ben. Nedtill med skiva.
- 414 a. *Bord* i valnöt, runt, på tredelad fot. Skivan med inläggningar av ränder i mörkare träslag.
- 414 b. *Bord*, firsidigt, på spiralvridna ben. Skivan svartlackerad med inläggningar av blommor och ornament i olika träslag. Barockstil.
415. *Soffa*, i skulpt. svartlackerad och förg. poppel, ryggen i form av 3 stolsryggar, svängda ben. Rottingsits. 1700-talets förra hälft.
416. *Soffa*, gustaviansk, i vitmålat trä, skulpt. i fjällmönster.
- 416 a. *Soffa*, gustaviansk, något mindre, snarlik föreg.
417. *Öronlappsåtölj*, barock, i rödbok, med spiralvridna ben förenade med fotkryss.
418. *Fåtöljer*, ett par, empire, i björk. (2)
419. *Fåtöljer*, ett par, som föreg. (2)
420. *Stolar*, 3 st., i mahogny, med svängda framben och svängt ryggstöd. 1800-talets förra hälft. (3)
421. *Stolar*, 6 st., i ask och pyramidmahogny. Utan sitsar. 1800-talets förra hälft. (6)

422. *Stolar*, 6 st., i mahogny. 1800-talets förra hälft. (6)
423. *Kabinettsskåp* med mittfack och 6 smålådor. Lådornas framsidor med inläggningar i ben. På 4 kulfötter. Spanskt arbete. 1600-talet.
424. *Kista* med välvt lock, med järnbeslag i drivet och punsat arbete. Sannolikt spansk. 1600-talet. Underredet senare.
425. *Kista* i ek, fasaden med 2 åttasidiga fyllningar, och skulpt. i blommor och figurer, vilande på 4 kulfötter. Daterad 1744.
- 425 a. *Bokskåp* i mahogny. Empirestil.
426. *Notskåp*, gustavianskt, i mahogny, nedtill med 1 låda, upptill med 2 jalousidörrar. Bronsbeslag.
427. *Toalettblå*, senempire, i mahogny, med spegel. I sargen 1 låda.
428. *Kommod*, senempire, i mahogny. Upptill med 1 låda.
429. *Spegel*, rokoko, firsidig, i rikt skulpt. och förg. trä.
430. *Spegel*, empire, firsidig, i mahogny. Mässingsbeslag. Tudelat glas.
431. *Spegellampetter*, ett par, gustavianska, ovala, för 1 ljus, i skulpt. och förg. trä, upptill bandrosett. Vackra. (2)
432. *Ljuskrone* för 12 ljus, sengustaviansk, rik besättning av kläppar och plymer. Vacker.
433. *Ljuskrone*, gustaviansk, för 6 ljus, rikt besatt med kläppar och plymer. Vacker.
434. *Ljuskrone*, sengustaviansk, för 6 ljus, besättning av kläppar och plymer, nedtill blå glasskål.
435. *Ljuskrone*, gustaviansk, för 5 ljus, besättning av kläppar och plymer. Nedtill glasskål. En del glas fattas.
436. *Ampel*, gustaviansk, i glas och ciselerad och förg. brons.
437. *Kandelabrar*, ett par, empire, för 4 ljus, i mörk och förg. brons. Ljuspiporna uppbäras av amoriner stående på firsidiga socklar. Vackra. (2)

438. *Bordstudsare* i ciselerad och förg. brons. Fransk. Empire.
- 438 a. *Bordstudsare* i förg. och ciselerad brons på fyrsidig sockel. Urtavlan sign. »Chambelain à Rheims». Empire.
- 438 b. *Bordstudsare* i mörkpatinerad och förg. och ciselerad brons. Urtavlan sign. »Ephr. Hedström». Senempire.
439. *Konsolur* i vitlackerat trä. Prässade och förg. bronsbeslag. 1700-talet.
-

440. *Överstycken*, ett par, med skulpt. och polykroma fåglar och blommande grenar i genombrutet arbete. *Kina*. 1700-talet. (2)
441. *Dörrar*, ett par, rokoko, med spegel och över denna en infälld allegorisk målning inom kartuscher av skulpt. rokokoorament. (2)
442. *Kakelugn*, fyrsidig, dek. blomstergirlander, rokokoorament i koboltblått.
Kopia efter Marieberg-kakelugn. H. omkr. 300 cm.
Pl. VIII.
443. *Kakelugn*, mindre, rund, dek. med strödda blommor i koboltblått.
Kopia efter Marieberg-kakelugn.
Å plansch VIII visas Marieberg-original. H. omkr. 250 cm.
Pl. VIII.
-

K E R A M I K

A. EUROPEISK

444. *Kruka med lock*, äggform, dek. med på diagonalen löpande blomrankor i låg relief samt fjärilar och insekter i färger. *Marieberg-fajans*. Sign. »MB E» och tre kronor, därunder »GC» och nederst »H M» i rött. Vacker och sällsynt pjäs.
445. *Potpourrikrukor*, ett par, dek. runt krukans blommande rosenkvist en ronde bosse i färger. *Marieberg-fajans*. Sign.: »M B 4 W» och »tre kronor». Lock saknas. Defekta. *Pl. VII.* (2)
446. *Krämkoppar*, ett par, med lock och grepe, snedreflade, dek. strödda blombuketter i färger. *Marieberg*. Sign. med tre kronor och vase i rosa. (2)
447. *Krämkopp*, snarlik föreg., dek. strödda blommor i rosa. Sannolikt *Marieberg*.
448. *Fat*, avlångt, dek. i blått med »den döda fågeln och paraplyen» på bianco sopra bianco-botten. *Rörstrand-fajans*. Sign. »S(stockholm) $15\frac{1}{4}$ 55 C. E.» Lagat.
449. *Flore et Zéphyr*, figurgrupp i Sèvres-biscuit. Ur Boizots-serien »Les Girandoles». 1700-talet. Något lagad. Vacker. Se nr 311 i Emile Bourgeois »Le Biscuit de Sevres» och Fig. 481 i Emil Hannovers »Keramisk Handbok» II:2. *Pl. VII.*
450. *Servis*, bestående av 1 stor oval terrin m. lock, 2 små ovala terriner m. lock, 1 rund soppskål, 2 stora, ovala åttakantiga fat, 2 mindre ovala fat, 2 stora runda fat, 2 större och 2 mindre skålformiga fat, 2 stora djupa tallrikar, 12 mindre djupa tallrikar, 24 flata tallrikar, 12 par koppar, 1 oval smörask m. lock, 1 saladiere m. lock och sked, 1 tédosa, 1 liten kruka, 2 saltkar. Tillsammans 71 pjäser. Dek. strödda blommor i rosa. Sign. *Meissen* (Marcolini). Synnerligen vacker och felfri praktservis. (71)

451. *Teservis* bestående av tékanna, mjölkkanne, gräddkanne, sockerskål, 8 par koppar. Dek. blomstergirlander, strödda blad i blått och guld. Tillsammans 12 pjäser. *Fransk*. Sign. 1800-talets början. (12)
452. *Vintunna* i fajans med koboltblå dek. Sannolikt *Nevers*. Något lagad.
453. *Vattencistern*, polykrom dek. av strödda blommor. Sannolikt *fransk* fajans. 1700-talet. Defekt. — *Vattencistern*, med helt täckande dek. av blad och blomornament i övervägande blått och brunt. *Fransk* fajans. Sannolikt *Rouen*. 1700-talet. Defekt. (2)
454. *Fat*, skålformat, i fajans, dek. geometriska figurer i lustrerat kopparrött på ljusgul botten. *Spanskt-Mohriskt*. Lagat.
- 454 a. *Papegoja* sittande på en trästubbe hållande ett körsbär i ena klon. Polykrom dek. Tyskt porslin. Sannolikt *Gotha*. Sign. »R» i blått. Vacker.
- 454 b. *Vaser*, ett par, balusterformade, åttakantiga, dek. stilerade blommor och blad, fåglar i koboltblått. *Delft*-fajans. Sign. (2)
- 554 c. *Vaser*, ett par, balusterformade, åttakantiga, polykrom dek. på svartbrun botten. *Fransk* fajans. Sign. (2)
- 454 d. *Ljustakar*, ett par, med polykrom dek. *Fransk* fajans (2)

B. ORIENTALISK

I FÄRGER

455. *Bål*, dek. utv. med figurscener inom 2 större och 2 mindre kartuscher i färger, tusch och guld. Familie rose. *Chien Lung*. Synnerligen vacker och intakt pjas.
456. *Bål*, mindre, dek. landskap med hjortar, blombuketter inom 2 större, 2 mindre kartuscher i rosa, gredelint och rostrött. — *Skål*, dek. blomstergirlander, strödda blommor i rosa, gredelint och grönt. (2)
457. *Potpourrikrukor*, ett par, äggformade, dek. fenixfåglar, pioner. *Yung Cheng*. Trälock. (2)

458. *Blomkrukor*, ett par, sexsidiga, dek. figurer. (2)
459. *Kruka*, liten, äggformad, dek. pionkvistar, strödda blommor på grön »graviata»-botten. God kvalitet. Omkr. år 1800.
460. *Kanna med pip*, klotformad, dek. figurer, ryttare samt 4 huvuden i relief. Famille rose. *Yung Cheng*. Ovanlig form.
461. *Jardinière*, avlång, fyrpassformad, dek. blomornament i grönt och vitt på mörkblå grund, invändigt turkosfärgad. Fotställning av trä. Dekorativ.
462. *Skål*, avlång, med vågig kant, dek. utv. blommande grenar, fåglar, bordyrer. Fotställning av trä.
463. *Skål*, tresidig, med vågig kant, dek. utv. strödda blommor, inv. helt grön. Träställning.
464. *Vas*, flaskformad, dek. drakar och molnband i grönt, rost-rött och aubergine. Famille verte. *Kang Hsi*.
465. *Vas*, cylinderformad, dek. figurer, träd i underglasyrblått och vitt på celadonfärgad grund. *Tao Kuang*. Dekorativ.
466. *Skålar*, ett par, dek. gröna blad med vita stjälkar. *Chia Ching*. Omkr. år 1800. (2)
467. *Skål*, grund, dek. pionkvistar på ljusgrön »graviata» grund. *Chien Lung*. God kvalitet.
468. *Skålar*, ett par, dek. pionkvistar på mossgrön »graviata» grund. *Chien Lung*. 1 helt obet. spräckt. (2)
469. *Skålar*, ett par, dek. pionkvistar på gul »graviata» grund. (2)
470. *Skålar med lock*, ett par, dek. stridande figurer i landskap. Träställningar. *Tao Kuang*. (2)
471. *Skålar med lock*, ett par, dek. figurer, vaser, inskriptioner. (2)
472. *Skålar* på fot, ett par, dek. blomrankor utsparade på gul grund. Invändigt gröna. (2)
473. *Skålar*, ett par, dek. inv., drakar, molnslingor i rostrött. Träställningar. (2)
474. *Skålar*, 6 st., åttasidiga, dek. figurer. Träställningar. God kvalitet. (6)

475. *Skålar*, 6 st., dek. blomornament, runda medaljonger utsparade på gul botten, ornerad med blommor. (6)
God kvalitet.
476. *Koppar*, 3 par, dek. figurscener i färger, guld och tusch. (3)
477. *Tekoppar*, 6 st., med fot och lock, refflade, dek. strödda blomkvistar. — *Skål*, »slopbasen», som föreg. — *Tekanna* med lock, dek. figurer, eljest som föreg. (8)
478. *Skålar* eller filbunkar. 6 st., konisk form, dek. strödda blommor och fåglar i rosa och grönt. (6)
479. *Mugg* med handtag, dek. girlander, bordyrer i rostrött och guld. — *Mugg*, mindre, dek. som föreg. (2)
480. *Skedar*, 2 st., en dek. med blomornament utsparade på blå botten, en med blomornament på roströd botten. (2)
481. *Färgdosor* med lock, ett par, runda, dek. blommor, fåglar och insekter. (2)
482. *Tallrikar*, ett par, dek. i spegeln med ett utländskt adligt vapen, kring kanten ornamentslingor, i färger, tusch och guld. God kvalitet. (2)
483. *Fat*, runt, dek. i spegeln pionbukett, kring kanten moln-slingor i vitt och blått. Famille rose. *Chien Lung*.
484. *Tallrik*, flat, med uddig kant, dek. som föreg. — *D:o*, flat, dek. symmetriskt ordnade blomvaser m. m. *Yung Cheng*. (2)
485. *Fat*, skålformat, dek. blomkvistar, en fågel. Famille rose. *Chien Lung*. — *Fat*, skålformat, dek. blad och blommor. Famille verte. Senare efterbildning. (2)
486. *Tallrik*, flat, dek. i spegeln blomvaser m. m., kring kanten bordyrer av blommor. Famille verte. *Kang Hsi*.
487. *Tallrikar*, ett par, flata, dek. i spegeln »Venus bad» efter europeiskt mönster i tusch och guld, samt med i massan inristade bladornament under glasyren. God kvalitet. (2)
488. *Tallrikar*, ett par, som föreg. (2)
489. *Tallrikar*, ett par, som föreg., 1 helt obet. spräckt. (2)

490. *Téservis* bestående av 1 tékanna, 2 par koppar, 1 skål (»slopbasen»), 1 mindre skål med lock, 3 skålformiga fat. Dek. med figurscener efter europeiskt mönster i tusch och guld. 1 skål obet. spräckt. (8)
491. *Plat de menage* för hors d'oeuvre, med 9 djupa assietter med lock och fat, dek. strödda blommor i guld på »kungsblå» botten. Mittassietten spräckt. Vacker.
492. *Skål*, dek. blommor i guld på »kungsblå» botten.
493. *Pallar*, ett par, i lergods, fyrsidiga, polykrom dek. av blommor och lyckotecken i genombrutet arbete, imiterande emalj dek. i famille rose färger. Ovanliga. Sannolikt omkr. år 1800. (2)
494. *Skål*, av porslinsartat stengods, med inristad arabeskdek. under ljusst blågrön glasyr. Sung (Ju Yao)-typ. *Korea?*
495. *Skål*, stengods, med inristad arabeskdek. under grågrön glasyr. Sungtyp. *Korea?*
496. *Figur*, stående, i lergods, dek. med genomskinliga glasyrer i mossgrönt och gulbrunt. Figuren framställer en högre ämbetsman. Tang-stil.
497. *Figurer*, ett par, i lergods, stående, kvinnliga. Tang-stil. (2)
- 497 a. *Vaser*, ett par, balusterformade, reliefornerade med prunusgrenar som handtag, dek. figurer i underglasyrblått och gult på grågul, grovraquelerad botten. Dekorativa. (2)

PORSLIN MED ENFÄRGAD GLASYR

498. *Kuan-Yin*, sittande, på molnsockel. Vacker. »Blanc de chine».
499. *Kuan-Yin*, sittande, på sockel, dek. med lotusblommor i fristående modellering. »Blanc de chine».
500. *Figur*, kvinnlig, stående. »Blanc de chine». *Japan*.
501. *Figur*, manlig, stående. »Blanc de chine».
502. *Vinofferskål* i form av rinoceroshorn, reliefornerad med prunuskvistar m. m. Vacker. »Blanc de chine».

503. *Vinofferskål*, något mindre, form och dek. som föreg. God kvalitet.
504. *Vinofferskål*, som föreg.
505. *Vinofferskål*, som föreg.
506. *Vinofferskålar*, ett par, mindre, som föreg. (2)
507. *Vinofferskålar*, ett par, refflade, konisk form, med inristade inskriptioner. »Blanc de chine.» (2)
508. *Vinofferskål*, oval, utsvängd kant, på 3 fötter. »Blanc de chine.»
509. *Rökelsekäril*, reliefornerad med 2 handtag. Synnerligen vacker. Sannolikt sen *Ming*. »Blanc de chine.»
510. *Rökelsekäril*, dek. och form snarlik föreg.
511. *Rökelsekäril* på 3 fötter. Som föreg.
512. *Blomkruka*, cylinderform, på 3 fötter.
513. *Skålar*, ett par, dek. med i massan inristade blomrankornament under helt vit glasyr. *Chien Lung*. (2)
514. *Blomsterskål* på 3 fötter, med i massan inpressade blomrankornament under ljust celadonfärgad glasyr. *Chien Lung* eller tidigare. Vacker.
515. *Vas*, sexsidig, med turkosfärgad fincraquelerad glasyr. *Tao Kuang*.
516. *Vas*, flaskformad, dek. stiliserade blommor, emblemer inom runda medaljonger i guld. »Sang de boeuf.» 1800-talet.
517. *Vas*, långsträckt form med leverfärgad glasyr. Sannolikt *Chien Lung*.
518. *Vas*, flaskformad, liten. »Sang de boeuf.» Träfot.
- 518 a. *Burk*, cylinderformad, på 3 fötter, med svagt lustrerad gulbrun, dubbelcraquelerad glasyr. Sung (Ko-Yao)-typ. Sannolikt *Yung Cheng*. Vacker. Träställning.

BLÅTT OCH VITT

519. *Vas*, balusterform, med helt täckande mönster av blommande prunusgrenar utsparade på blåspräcklig grund. *Kang Hsi*. Lock och fotställning av trä.
Pl. VII.
520. *Vas*, äggform, dek. palmlandskap med fantasidjur, flygande fenixfåglar, molnband. *Yung Cheng*. Lock och fotställning av trä.
Pl. VII.
521. *Potpourrikruka*, äggform, dek. drakar inom cirkelrunda medaljonger på refflad botten. *Kang Hsi*. Lock och fotställning av trä.
522. *Potpourrikruka*, äggform, dek. landskap med figurer och ryttare, palmträd. *Kang Hsi*. Lock och fotställning av trä.
523. *Burk*, firsidig, upptill med ett runt hål, dek. med landskap med figurer och byggnader, blomrankornament. *Ming*. Intressant och vacker pjäs, typisk för tiden. Lock och fotställning av trä.
Pl. VII.
524. *Burk*, firsidig form, snarlik föreg., helt täckt med bordyrer av stiliserade blommor och blad. *Chien Lung*.
525. *Blomkruka*, dek. drakar, molnslingor, bordyrer. *Kang Hsi*. God kvalitet.
526. *Blomkruka* med helt täckande mönster av blomrankor. Sannolikt sen *Ming*.
527. *Blomkruka*, halvsferisk, på 3 kulfötter, dek. landskap med byggnader, båtar, figurer m. m. Sannolikt *Yung Cheng*.
528. *Blomsterskål* på 3 kulfötter, låg, dek. landskap med figurer och byggnader. Träfot.
529. *Potpourrikruka*, klotformad, dek. strödda prunusblommor samt vaser, emblemer m. m. inom paneler utsparade på blåspräcklig grund. *Kang Hsi*. Lock och fot av trä.

530. *Tallrik*, dek. Fenixfåglar, blomrankornament utsparade på blåspräcklig botten. — *D:o*, dek. en drake uppstigande ur vågorna, i blått på vit botten. *Kang Hsi*. Vacker färg. (2)
531. *Fat*, små, ett par, dek. blommande prunusgrenar utsparade på blåspräcklig botten. *Kang Hsi*. (2)
532. *Fat*, ett par, som föreg. Vacker färg. 1 obet. spräckt. *Kang Hsi*. (2)
533. *Fat*, 3 st., små, 1 dek. med Fenixfåglar, molnband, utsparade på blåspräcklig botten. — 2 st., något olika, dek. drakar, molnband på vit botten. *Kang Hsi*. (3)
534. *Fat*, stort, runt, med helt täckande dek. av pionrankornament. *Kang Hsi*.
535. *Fat*, små, 9 st., dek. 3 figurer i landskap. (9)
536. *Skål*, dek. vaser, emblemer m. m. *Kang Hsi*. Vacker. Fotställning av trä.
537. *Skål*, dek. landskap med pagodbyggnader, torn m. m. *Kang Hsi*. God kvalitet. Fotställning av trä.
538. *Skål*, dek. lotusrankornament. *Kang Hsi*. Fotställning av trä.
539. *Skålar*, 4 st., dek. drakar, molnband. Sannolikt *Yung Cheng*. (4)
540. *Skålar*, ett par, dek. landskap med figurer. *Yung Cheng*. Träställningar. (2)
541. *Skålar på fot*, ett par, dek. emblemer, blomrankornament. *Chien Lung*. (2)
542. *Koppar*, 6 par, refflade, vågig kant, dek. strödda blommor och fåglar. God kvalitet. (6)
543. *Tekoppar med lock*, 10 par, dek. bordyrer av stiliserade blad och blommor. Faten med vågig kant. (10)
544. *Terriner med lock*, ett par, ovala, åttakantiga, dek. växande blommor, större blomvas m. m. Vackra och felfria. (2)
545. *Terriner med lock och fat*, ett par, mindre, som föreg. (2)

546. *Fat*, stora, ovala. Som föreg. (2)
547. *Tallrikar*, 9 st., dek. och form som föreg. 4 obet. spräckta. (9)
548. *Terrin med lock*, oval, åttakantig, dek. pagodlandskap. I botten en spricka. Vacker.
549. *Fat*, avlångt, åttkantigt, dek. blommor i underglasyrblått och guld.
550. *Tallrikar*, 5 st., flata, dek. blomsterkorg, strödda blommor. (5)
551. *Tallrikar*, 6 st., flata, dek. blommande träd m. m. (6)
552. *Tallrikar*, flata, ett par, dek. landskap med 2 fåglar och pioner, byggnader. 1 spräckt. (2)
553. *Tallrikar*, ett par, djupa, dek. landskap med byggnader. (2)
554. *Tallrikar*, 6 st., mindre, djupa, med vågig kant, dek. växande blommor, bordyrer. (6)
-

T E X T I L I E R

555. *Matta*, Afghan, mörkt vinröd bottenfärg med åttahörningar ordnade i 3 rader i ljusare rött, mörkblått och blågrönt.
Gammal matta. Vacker. 390×270 cm.
- 555 a. *Matta*, Shiraz, mörkblå botten med stiliserade blommor och 3 sexhörningar i beige, mörkt vinrött och gult.
Gammal matta av god kvalitet. 190×155 cm.
556. *Matta*, Shiraz, mörkblått mittfält med helt täckande mönster av rutor i laxrött, ljusblått och mossgrönt.
Antik matta. 165×125 cm.
557. *Matta*, Bidjar, s. k. gallerimatta, tegelfärgad botten med stiliserade blommor m. m. i flera färger. 425×95 cm.
558. *Matta*, Belutchistan, i övervägande mörkt vinrött och svartblått. 200×97 cm.
559. *Matta*, Belutchistan, smutsgult mittfält med stiliserade blomrankor i rödbrunt och svartbrunt. 120×70 cm.
560. *Matta*, Serabend, svartblått mittfält, helt täckt med strödda palmetter i hallonrött. 190×135 cm.
561. *Matta*, Kurdistan, rödbrunt mittfält med medaljong, blom- och bladornament i gråblått, beige och mossgrönt. 200×135 cm.
562. *Matta*, Senna, med helt täckande mönster av palmetter i smultronrött och svartblått på beigefärgad botten.
God kvalitet. 185×130 cm.
563. *Matta*, Afghan, dek. »livsträd», stiliserade blommor i svagt hallonrött och blått på gråbrun botten. 220×115 cm.
564. *Matta*, Serabend, dek. med helt täckande mönster av små sexhörningar i brunt på svartblå botten. 185×140 cm.
565. *Kuddöverdrag*, (Kamelsäckar), ett par, persiska. *Shiraz*. (2)

566. *Kuddöverdrag*, ett par, liknande föreg. *Shiraz*. (2)
567. *Kuddöverdrag*, 2 st., olika. Snarlik föreg. *Shiraz*. (2)
568. *Mandarinrock* i gobelinvävnad, dek. drakar, Fenixfåglar, läderlappar och emblemer i färger och guld, på blå botten. *Kina*.
569. *Mandarinrock* i vitt siden med applikationsbroderi i vitt och färger. *Kina*.
570. *Mandarinrock*, kort, i rött brokadsiden med applikationsbroderi i blått och gult. *Kina*.
571. *Duk*, (mandarinrock) i gobelinvävnad med drakar uppstigande ur vågorna, molnband, emblemer m. m. i guld, på blå botten. Vacker. 1700-talet. *Kina*.
572. *Duk*, dek. Fenixfåglar, blommor i blått på laxröd botten. — *Broderi* på stramalj, dek. landskap med byggnader och blommor. *Kina*. (2)
573. *Sidenstycke* i beige, dek. landskap med arkitektur och figurer. — *D:o*, crèmefärgat, broderat med drakar. *Kina*. (2)
574. *Sidenstycken*, 2 st., i blått med broderade blomkvistar och fjärilar i färger. *Kina*. (2)
575. *Schal*, »kyrass», silverbroderad på tyll. *Turkiet*.
576. *Schalar*, 2 st., *turkiska*. (2)
577. *Schalar*, 2 st., *turkiska*. (2)
578. *Schalar*, 3 st., *turkiska*. (3)
579. *Draperi*, (hästtäcke) i tegelröd atlas med blomornament, bordyrer i korsstynsbroderi och med insydda spegelglasbitar. *Bokhara*.

D I V E R S E

580. *Huvud* i marmor, naturlig storlek. Manlig porträttbild funnen i Rom. Näsan restaurerad.
581. *Träskulptur*. Kvinnlig figur i veckrik klädnad. Åttasidig fotplatta. *Barock*.
582. *Venusstaty* i brunpatinerad zink. Stående ställning. Naturlig storlek.
583. »*Le travail*.» Staty i mörk brons. Av Maurice Favre.
584. *Lejon med sitt byte*. Skulpt. i brons. Sign. »Barue».
- 176- 585. *Servis* i silver bestående av tekanna, vattenkanna, sockerskål och gräddkanna, dek. brunusblommor, bambu i låg relief. *Kina*. (4)
- 225- 586. *Skål på hög fot med lock* i silver, helt driven i girlander, ymnighetshorn m. m., å locket som knapp ett kvinnohuvud. Utländska stplr. *Empire*.
- 300- 587 *Kinesisk glasmålning*. Två figurer i landskap. Synnerligen vacker. 1700-talet.
- 245- 587 a. *Kinesisk glasmålning*. Tre musicerande figurer i landskap. Vacker. 1700-talet.
- 151- 587. b *Kinesisk glasmålning*. Figurscen. Skadad. 1700-talet. Vacker. Samtida skulpt. och förg. ram.
- 50- 588. *Kakemono*. Porträtt av förnäm dam, sittande, helfigur, i röd dräkt. På siden. *ästria*
Dekorativ målning. 58×112 cm.
- 50- 589. *Kakemono*. Berglandskap. I-förgr. två män bärande blommor. I färger på siden.
Sign. »Tan Hud.» 48×80 cm.
Stämningsfull målning.

- 22- 590. *Kakemono*. Landskap med figurer, byggnader och båtar. I färger på siden. Sign. *Ashin* 61×102 cm.
- 15- 591. *Kakemono*. Berglandskap med i förgr. en båt, byggnader, några figurer. I färger på siden. Sign. »Fan Huei Liang». *K.* 35×116 cm.
- 25- 592. *Kakemono*. Helig man sittande på lotusornerad tron, i röd mantel. I färger på papper. Sign. 61×102 cm.
- 21- 593. *Makemono*. Lekande pojkar i landskap. I färger på siden. Sign. *Ashin* 170×20 cm.
- 200- 594. *Kammarorgel*, empire, i mahogny, på 3 kolonnformade ben.
- 480- 594 a. *Violoncell*. Gajectanus. Santagulliana fecit. Vicenti Anno 1800. *Schuch. Ostrom*
- 25- 595. *Gitarr*. Gennaro Fabricatore. Anno 1822. Napoli. Strada S. Giacomo N:r 42. *Drummet*
- 100- 596. *Luta*, gustaviansk. J. Öhberg. Stockholm 1777. N:r 45. Reparerad av Carl Öberg 1821.
- 300- 597. *Violin*. Jean Babtiste Vuillaume à Paris.
- 70- 598. *Mandolin*. Med inläggningar av sköldpadd och perlemor. Vacker.
- 90- 599. *Bägarglas* med etsad dek. av blommor. *Barock*.
- 80- 600. *Skål*, oval, slipad i stjärnmönster. Rokoko. *Lemond*
- 85- 601. *Geléskålar* med lock, ett par, slipade i rutor och stjärnmönster. *Drummet* (2)
- 90- 602. *Geléskålar* med lock, ett par, som föreg. (2)
- 105- 603. *Geléskålar* med lock, ett par, ovala. Slipn. som föreg. (2)
- 300- 604. *Vaser med lock*, ett par, urnform, på fyrsidig fot, slipade i facetter och ränder. *Drummet* (2)
- 27- 605. *Syllskålar*, ett par, ovala, med uddig kant. — *Glas*, 4 st. Slipade. *Drummet* (6)
- 70- 606. *Vas* i brons, fyrpassform, reliefornerad med Fenixfåglar, blommande grenar m. m. *Kina*. Träställning. H. 78 cm.

- 28- ✓ 607. Rökelsebrännare i brons med 2 handtag, och med arkaiserande relieforament. Vackert arbete. *Kina.*
- 28- ✓ 608. Vas, fyrsidig, balusterformad, i brons, reliefornerad med 2 handtag. Träställning. *Kina. 1900-tal*
- 28- ✓ 609. Ljusstake, hög, försilvrad, driven i musselornament med pigg för ljuset, droppskål, på tresidig fot. Rokoko. *Swallin*
- 40- 610. Urna i mörk brons på fyrsidig marmorsockel.
- 55- ✓ 611. Dosa med lock, i emalj, fyrsidig, dek. utv. blomkvistar i rosa och grönt. Locket inv. dek. med figurscen i rosa. Fransk. 1700-talet.
- 100- 612. Kannor, ett par, i emalj, dek. blomornament, paneler med figurscener utsparade på gulspräcklig botten. Persisk form. *Chien Lung. Kina. (2)*
- 26- 613. Miniaturporträtt. Gyllenborg? *Lundgren*
- 110- 614. Krucifix i skulpt. elfenben. Vacker. *Sten*
- 25- 615. Platta i skulpt. elfenben, reliefornerad på ena sidan med paviljonglandskap med figurer, på den andra med en vas m. m. Fotställning i snidat trä. *Chien Lung. Kina. K*
- 20- ✓ 616. Platta i vit jade, skulpt. i landskap med figurer i låg relief. — Platta, mindre, i vit jade, skulpt. i landskap med en fågel. *Kina. (2)*
- 145- ✓ 617. Pärlhalsband i grön jade. *Kina.*
- 80- 618. Hängprydnader, 2 st., i ljust grågrön jade, 1 skulpt. i en fågel, bladornament, 1 skulpt. i blad och blomornament. Genombrutet arbete. *Kina. 1900-tal. (2)*
- 18- 619. Hängprydnader, ett par, i jade, skulpt. i blomornament i genombrutet arbete. *Kina. (2)*
- 27- ✓ 620. Snusflaskor, 2 st., i agat med jadeproppar. *Kina. (2)*
- 30- 621. Snusflaskor, 2 st., olika, av överfångsglas, 1 med blomornament och en fisk utslipade ur det rubinröda ytlagret, 1 med drakornament i mörkblått. Proppar i grönfärgat glas och korall. *Kina. K. (2)*

- 95- 622. *Snusflaskor*, 2 st., olika, 1 i glas, 1 i porslin, dek. figurscen i färger. Proppar. *Kina*. (2)
- 21- 623. *Rökelsebrännare* i späcksten, firsidig, med 2 handtag. Relief- ornerad. *Kina*. *Ullvi*
- 40- 624. *Skrin med lock*, i svart lack med gulddек., inrett med fack smålådor. *Japan*. Modernt.
- 50- 625. *Blomsterskålar*, ett par, på firsidig fot, odek., sidorna genombrutna. Empire. 1 spräckt. *Sten* (2)
- 25- 626. *Urna* med 2 handtag, på firsidig fot, dek. bladrankor i grönt. *Sten*
- 100- 627. *Garnityr* best. av 3 stora vaser med lock. Blå dek. *Delft* fajans. Sign. Modernt. (3)
- 26- 628. *Vaser*, ett par, bägarform, dek. i koboltblått med 1 figur i landskap inom en blomsterkartusch. *Delft* fajans. (2) *Sten*
629. *Kristallvas*. — *Kristallkaraff* med propp. — *Kristallskål*. Moderna. (3)

PLANSCHER

Pl. I.



7.
Johan Edvard Bergh.



44.
Carl Larsson.



30.
Pehr Hilleström.

Pl. III.



16.
Gustaf Fjästad.



66.
Georg Pauli.



103.
Thomas Heeremans.



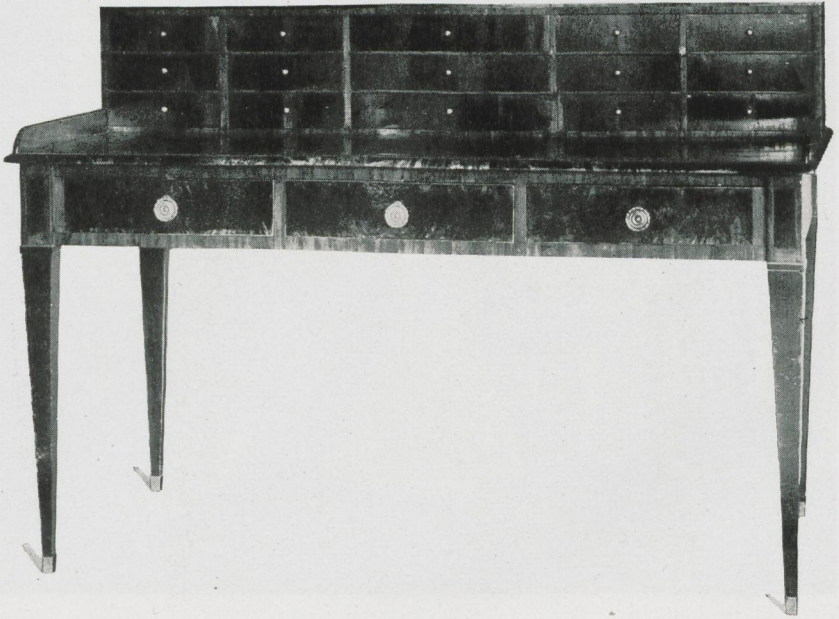
14.
Michaël Dahl.



107.
Nicolas Lancret.



101.
Jean Baptiste Chardin.



400.



388.



445.

449.
398.

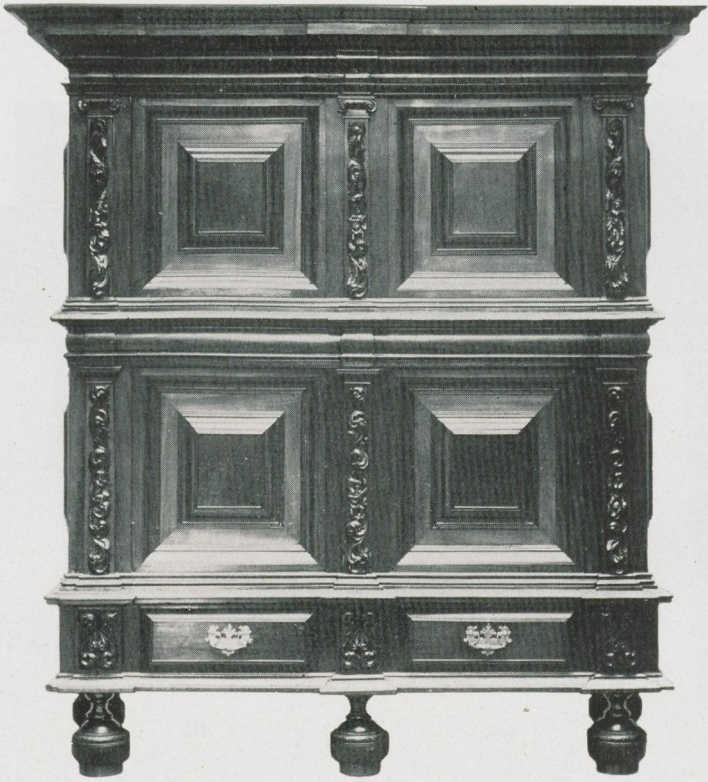
445.



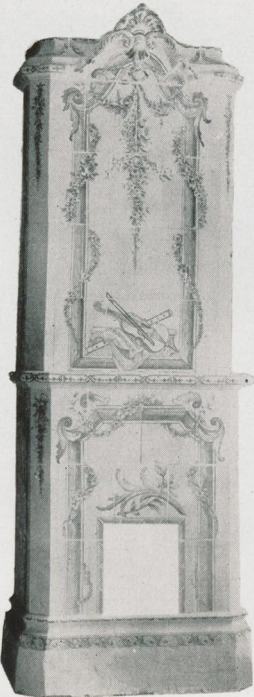
519.

523.
399.

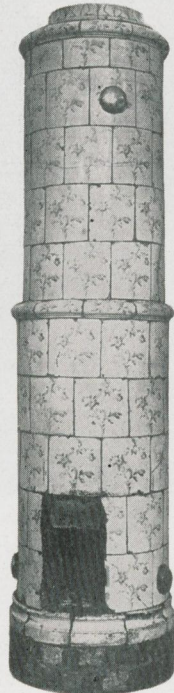
520.



385.



442.



443.



250.
Rembrandt.



251.
Rembrandt.



253.
Rembrandt.

Pl. XII.



283.
Rembrandt.







156.
Zorn.



6K 7.075(485)
19

SIGGE BJÖRCKS
KONSTHANDEL A/B
STRANDVÄGEN 9
STOCKHOLM

A/B C. E. FRITZES
K. HOVBOKHANDEL
FREDSGATAN 2
STOCKHOLM

Emottaga till försäljning under hand
eller å auktion

*förstklassiga konstverk,
Målningar, Skulpturer, Grafik, Möbler,
Textilier, Silver etc.*

Värderingar av konstsamlingar utföras.

Restaurering av äldre och nyare målningar
och antikviteter ombesörjes.

Pris 2 Kr.

Tryckeriaktiebolaget Svea

Stockholm

1924

EESTI RAHVUSRAAMATUKOGU



1 0100 00415996 4