

UUDISED

Nr. 3

EESTI ÜHISPANGA GRUPI VÄLJAANNE



Ik 4

Aktiivsetele klientidele soodsamad hinnad
Saldo+ klubi liikmetele alati soodsamad hinnad ja paremad pakkumised

Ik 5

Õppelaen annab ISIC Maestro tasuta
Ühispank pakub õppelaenuvõtjatele tasuta Tüdengipaketti

Ik 8

Uued pangakaardid õpetajatele ja õpilastele
Vaid Ühispanngast ISIC Scholar Maestro ja ITIC Teacher Eurocard kaardid

Ik 10

Parim pakkumine Elukindlustuselt
Pensionikindlustus+reis+reisiraha

Ühispank rahvusvahelise pangagrupi täisliikmeks

28. augustil 2000.a teatas Eesti Ühispanga strateegiline investor SEB oma otsusest teha pakkumine Ühispanga ülejäänud aktsiate ostuks, suurendades oma aktsiaosalust Ühispangas seniselt 50,15%-lt kuni 100%-ni. Kuna tegu on Ühispanga ja meie klientide jaoks väga tähtsa otsusega, soovisimegi sellega seonduvast Teile eraldi teada anda.

Kui Ühispanngast saab suure rahvusvahelise pangagrupi täisliige, võib Ühispank oma klientidele pakkuda paremat teenindust rahvusvahelistes äritehingutes - nii Balti riikides kui kogu Euroopas. Samas võimaldab see säilitada Ühispanga konkurentsivõimet üha tugevnevas rahvusvahelises konkurentsisis. Eeldatavasti suudab Ühispank pakkuda tulevikus oma klientidele senisest oluliselt soodsama intressiga laenutooteid, uue hoo arenguks saavad ka panga e-teenused.

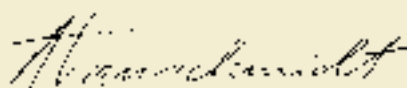
SEB osalus ja toetus on Ühispanka tugevdanud nii rahaliselt kui oskusteabega ning on tõstnud Ühispanga krediidireitinguid. Vastavalt praegustele koostöölepingutele on arendatud organisatsioonilist struktuuri, arendatud uusi tooteid, koolitatud personali ja toetatud rahvusvahelist marketingi. Omakapitali tootlus on suurenenud ja turu kapitalisatsioon tõusnud.

Samalaadsed pakkumised on tehtud Läti Unibanka ja Leedu Vilniaus Bankase aktsiatele. SEB kavatses luua pangagrupi, mis on turuliider Baltikumis ja suunatud Euroopasse. SEB on teinud formaalse pakkumise Ühispanga ülejäänud aktsiate omandamiseks hinnaga 38 Eesti krooni iga aktsia eest, mis on 41% üle sulgemishinna reedel, 25. augustil 2000.

Registreerimisperiood väikeinvestoritele nende valduses olevate Ühispanga aktsiate müügiks avati 11. septembril ja kestab kuni 20. oktoobrini. Väärtuspäeval, s.o 27. oktoobril 2000. a kantakse ostuhind aktsionäri väärtpaberikontoga seotud arvelduskontole. Investorid saavad oma Ühispanga aktsiad müüa hinnaga, mis on kõrgeim viimase kahe aasta jooksul ehk kogu SEB suurosaluse vältel. Hinda on igati põhjendatuks nimetanud ka Eesti mainekamad analüütikud.

SEB kogupakkumine kolme panga eest kujutab endast investeringut kogumaksumusega 3,7 miljardit krooni. Tehingu läbiviimiseks peab saama nõutud kooskõlastused ja praegu viimistleb SEB oma taotlusi vastavatele Eesti ja Rootsi ametitele.

Eesti Ühispank jätkab SEB iseseisva tütarpankana. Selline suurinvestori poolt vastu võetud otsus on kahtlemata suur tunnustus Eesti Ühispangale ja suurendab oluliselt meie võimalusi ja oskusi Teile paremaks teenindamiseks.



Ain Hanschmidt
Eesti Ühispanga president



EESTI  ÜHISPANK

Toimetus: PR ja marketingi divisjon
Tornimäe 2, 15010 Tallinn
Tel: (2) 6 655 100
Faks: (2) 6 655 672
E-mail: postkast@cyp.ee

Ühispank avab Postipankasid

Selle suve jooksul avas Ühispank Postipangad Kuusalu, Paldiski, Rummu, Aseri, Tõstamaa, Sindi, Abja-Paluoja, Rāpina, Kadrina ja Puka sidejaoskondades. Sügise jooksul avatakse Postipangad veel enam kui 15 sidejaoskonnas üle Eesti. Postipankade avamisest teavitatakse kohalikku elanikkonda nii otseposti teel kui ka reklaamidega kohalikes lehtedes.

Seoses võimalusega teha pangatehinguid Postipankades sulgeb Eesti Ühispank mitmed kontorid. Septembri lõpus lõpetab töö Loksa harukontor. 1. oktoobrist on suletud Mustla harukontor Viljandimaal ja 1.

novembrist Kallaste harukontor Tartumaal. Mustla sidejaoskonnas avati Postipank juba aprillis, Loksa Postipank alustab tööd kohe peale harukontori sulgemist. Kallaste piirkonna kliente teenindavad edaspidi Postipangad Kallaste, Alatskivi ja Pala sidejaoskondades. Postipankades saavad kliendid sooritada ülekandeid, võtta välja või maksta sisse sularaha, näha konto jääki ja sõlmida mitmesuguseid lepinguid.

Seoses kontoritevõrgu korrastamisega linnades suletakse 1. oktoobrist Tallinnas Pärnu mnt 10 ja Laki harukontor, Narva Kesklinna harukontor, Pärnu

Härma Kaubahoovi harukontor ning Iidla harukontor Kohtla-Järvel. 1. novembrist suletakse Männimäe harukontor Viljandis.

Pärnu mnt 10 harukontoris asunud hoiuseifid viiakse automaatselt üle Pärnu mnt 12 harukontorisse.



Postipanga tunneb ära rahakotikujulisest valguskastist sidejaoskonna seinal.

Sõnumid

Ühispank internetis nüüd ka venekeelsena

1. septembril avas Ühispank oma kodulehekülje ka vene keeles. Praeguseks on valmis venekeelsed leheküljed Ühispanga toodetest ja teenustest, leheküljed noortele, Ühispanga gruppi üldisemalt puudutav osa, pressikeskus, e-kommerts leheküljed.

Lähiajal lisanduvad venekeelsetena ka leheküljed investeerimispanganduse (invest.eyp.ee) ja varahalduse huvilistele (varahaldus.eyp.ee) ning Ühispanga Elukindlustuse koduleheküljed (elukindlustus.eyp.ee).

Ühispanga stipendium IT Kolledžis

9. augustil allkirjastasid Eesti Ühispank ja Avatud Eesti Fond lepingu, mille alusel antakse ühele andekale Eesti Infotehnoloogia Kolledžhi sisseastujale 25 000 kroonine stipendium õppemaksu katmiseks õppeaasta jooksul. Stipendiumile kandideeris 17 tudengit, kes kirjutasid essee teemal "Panga roll muutub majanduskeskkonnas" või "IT roll muutub panganduskeskkonnas." Ühispank valis stipendiumi saajaks Antti Andreimanni Tallinnast. "Eduka Panga IT peab võimaldama reageerida turu vajadustele väga kiirelt. Elektrooniline raha, digitaalne allkiri, WWW, WAP jne on vaid murdosad neist tehnoloogiatest, millega pankadel tuleb uue sajandi lävel silmitsi seista," kirjutas stipendiumisaaja oma essee. 1.

septembril toimunud IT Kolledžhi pidulikul avaaktusel õnnitles stipendiumisaajat Ühispanga asepresident ja IT valdkonna juht Tõnu Liik.

IT Kolledžhi stipendium on vaid üks Ühispanga projek-



Tõnu Liik õnnitleb IT Kolledžhi avaaktusel Ühispanga stipendiumi saanud Antti Andreimanni.

tidest hariduse toetamiseks. Alates 1996. aastast antakse välja stipendiume Tartu Ülikooli ja Tallinna Tehnikaülikooli majandusteaduskonna üliõpilastele. Samuti on eraldi stipendium Eesti Põllumajandusülikooli üliõpilastele.

Haigekassa info U-Netis

Alates 24. augustist on Ühispanga klientidel võimalik U-Netis kontrollida oma ravikindlustuse kehtivust ning oma andmete ja valitud esmasandi raviasutuse õigsust haigekassa andmebaasis. Uus elektrooniline võimalus on loodud selleks, et ennetada võimalikke probleeme raviteenuste saamisel raviasutuses ning anda kindlustatutele võimalus kontrollida oma suhet haigekassaga. "Eialgu saab oma andmeid vaid vaadata, kuid kavas on lisada ka andmete parandamise võimalus," ütles Keskhäigekassa direktor Maris Jesse.

Aktiivsetele klientidele soodsamad hinnad

Kui reeglina pankade standardsed hinnakirjad ei soosi aktiivseid püsikliente – mida rohkem tehinguid, seda rohkem tuleb maksta teenustasu –, siis Ühispank on otsustanud võtta vastupidise suuna. Alates 3. augustist pakub meie aktiivsetele klientidele turu soodsamaid arveldusteenu-seid uus hinnapakett nimega SALDO+ klubi.

Eesti Ühispanga kommerts-panganduse valdkonna juhi, asepresident Lembit Kitteri sõnul on Ühispanga eesmärk pakkuda klientidele personaalseid lahendusi, mis vastavad paremini nende vajadustele. “Usume, et meie kliendid hindavad seda, kui üha enam unifitseerumisest haaratud maailmas suudame klientide teenindamisel arvestada võimalikult palju nende isikupäraste vajadustega. Põhimõtted, mis senini iseloomustasid eelkõige personaalpanangandust,

laienevad praegu üha uutele kliendigruppidele. SALDO+ klubi kui turu soodsaim jae-teenuste hinnakiri on samm lähemale meie aktiivselt arvel-davatele klientidele,” sõnas Lembit Kitter.

SALDO+ klubi näol on tegemist aktiivsetele eraisikutele suunatud eraldiseisva soodus-hinnakirjaga, kus arveldustee-nuste hinnad on 30-50% sood-samad panga üldhinnakirjast. SALDO+ klubi tööpõhimõte võimaldab igal kliendil endale soodustused “välja teenida”. Et klubisse kuuluda, tuleb igas kuus

- teha vähemalt üks ülekanne
- võtta vähemalt kolm korda sularaha ning
- tasuda vähemalt viiel korral ostu eest pangakaardiga.

Ülekanneteks peetakse siin-kohal kliendi initsiatiivil tehtud tehinguid, mitte näiteks panga poolt võetavaid laenumakseid. Ülekannete hulka kuuluvad ka



otsekorralduse ja püsikorraldusega teostatavad maksed. Ühtmoodi arvestatakse nii kontoris kui elektroonilistes kanalites sooritatud tehinguid.

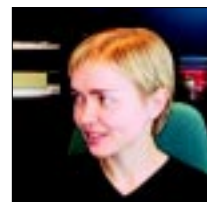
Tehingute arvestus toimub kalendrikuu kaupa - kui vastasite lõppenud kuul SALDO+ klubi nõuetele, siis kehtivad teile selle soodusvõimalused kogu järgneva kuu jooksul. Kõigile Ühispanga uutele eraklientidele kehtivad esimese kliendiksoleku kuu jooksul samuti SALDO+ klubi soodustused.

Lisaks jooksvatele hinnakirja-soodustustele ootavad klubi-liikmeid aeg-ajalt ka kasulikud eripakkumised. Näiteks oli kõigil septembrikuus klubisse kuulunudel võimalik soetada endale soodushinnaga Micro-

linki arvuti ja turu parima hinnaga krediitkaart, septembris pensionikindlustuse lepingu sõlminud said aga võimaluse teha sissemakseid 5% soodsamalt ja nii kasvõi 30 aastat järjest.

Analoogsed üllatuspakkumised ootavad klubi liikmeid ka edaspidi. Seega kasutage aktiivselt Ühispanga teenuseid ja püsige klubis, sest see on teile kasulik!

Kersti Tumm
PR ja marketingi direktor



	Üldhinnakiri	SALDO+ klubi
Ülekanded		
kontor	12	6
internet	tasuta	tasuta
pangaautomaat	tasuta	tasuta
telefon	3	tasuta
otsekorraldus	tasuta	tasuta
püsikorraldus	3	tasuta
Sularaha väljavõtt		
kontor	0,2% min 20	0,2% min 10
pangaautomaat	tasuta	tasuta
Kuu hooldustasud		
Visa Electron	15	10
ISIC Maestro	5	5
Visa Junior	tasuta	tasuta
Internetipank	tasuta	tasuta
Telefonipank	15	10
Väärtpaberikonto EVK:		
- kuni 100000 kr	10	10
- 100000-1000000 kr	30	25
- alates 1000000 kr	60	50

Õppelaenu Ühispank annab ISIC Maestro tasuta

Sel sügisel pakub Ühispank oma õppelaenuklentidele tasuta Tudengipaketti, mis lisaks õppelaenule ja ISIC Maestro pangakaardile sisaldab veel arvelduskontot, internetipanka ja mobiilipanka. Tudengipakett aitab teostada vajalikke pangatoiminguid mugavalt ning säästlikult.

ISIC Maestro

Ühispanka Tudengipaketti kuuluv ISIC Maestro deebetkaart ühendab endas rahvusvahelise üliõpilaspileti ja pangakaardi funktsioone. Lisaks pakub ISIC Maestro mitmeid soodustusi - Eestis rohkem kui kolmesajal asutuses, üle maailma tuhandetes kauplustes ja teenindusasutustes. Tudengile on kaart asendamatu välisreisidel - kaob vajadus tegeleda tülika valuutavahetusega ja kanda kaasas sularaha, sest ISIC Maestro on rahvusvaheliselt kehtiv maksekaart. ISIC Maestro võimaldab kaardiomanikul tõestada oma üliõpilasstaatus üheksakümnes riigis.

Internetipank U-Net

Ühispanka internetipank U-Net on üks mugavamaid ja odavamaid kanaleid pangatehingute teostamiseks. U-Netis on arveldamine endiselt tasuta! Lisaks tavapärastele tehingutele nagu ülekanDED, infopäringud kontojäägi, väljavõtete jm kohta, on U-Netis lisandunud võimalused sõlmida lepinguid, kaubelda fondiosakutega, jälgida oma tehingute ajalugu, lisateenusena sõlmida kindlustuslepinguid jm. Meie eesmärk on pakkuda teravilklit finantsteenust inter-

neti vahendusel ning selleks jätkame nii internetipanga U-Net kui finantsportaali U-Plaza arendamist ning täiustamist.

Ainult U-Netist saab klient endale vormistada U-Kaardi, mis on virtuaalne Visa Electron kaart ja kehtib arveldamiseks vaid internetis. U-Kaart on just üliõpilastele kasulik toode, sest võimaldab tellida välismaistest internetipoodidest näiteks vajalikku õppekirjandust ilma, et selleks peaks omama krediitkaarti.

U-Mobiil

U-Mobiili teenuse omanikele Tudengipaketi koosseisus ei ole kohustuslik, kuid antud teenus teeb pangaga suhtlemise igati mugavamaks. U-Mobiili teenus põhineb SMS lühisõnumi saatmisel ja võimaldab saada infot konto jäägi ja viimaste tehingute kohta, samuti infot krediitkaardi tehingute ja limiitide kohta. U-Mobiili kasutamine ei eelda WAP telefoni olemasolu. U-Mobiili kohta võite lähemalt lugeda "Uudiste" 11. leheküljelt.

Õppelaenu

Esmakursuslastele väljastab Ühispank õppelaenu alates 1. oktoobrist, teistele tudengitele 15. septembrist alates. 2000./2001. õppeaastal on maksimaalne õppelaenu summa 15 000 krooni, mis makstakse välja ühes osas ja millest arvestatakse maha intressid. Õppuritele, kes sõlmisid Ühispankaga õppelaenulepingu või lepingu lisakokuleppe hiljem kui 31. novembril 1999, kandis pank ajavahemikus 15.-29. septembrini täiendava õppelaenusumma automaatselt arvelduskontole.



Õppelaenu vormistavad 49 Ühispanka kontorit üle Eesti. Tudengipaketi taotlusi võtab Ühispank vastu juba 1. septembrist. Taotlust saab täita ka internetis aadressil www.eyp.ee.

Soodushinnaga arvuti MicroLinkilt ja mobiiltelefonid EMT-lt

Tudengipaketi omanikele pakub Ühispank soodushinnaga MicroLinki arvutikomplekti, mis nii oma tehnilise lahenduse kui ka hinna poolest arvestab tudengi huve ja võimalusi. Samuti pakub EMT koostöös Hallo!, Esmofon Grupi ja Teleringi kauplustega ISIC Maestro kaardiomanikele mitmeid erinevaid soodustusi.

Õppemaksulaenu

Tudengipaketti mitte kuuluva tootena pakub Ühispank sellest sügisest Õppemaksulaenu, mida saab taotleda sissetulekut

omavõppurise, tema vanemad või abikaasa. Õppemaksulaenu võiks huvi pakkuda just erakõrgkoolides õppivatele tudengitele ja neile, kes õpivad avalikõiguslike kõrgkoolide tasulistel õppekohtadel. Õppemaksulaenu peaks lahendama ka õhtu- ja kaugõppevormis õppivate tudengite mured, kellele ei laiene riikliku õppelaenu tingimused. Samuti saavad Õppemaksulaenu taotleda lapsevanemad, kes soovivad finantseerida oma lapse õpinguid tasulises gümnaasiumis või keskkoolis.

Edukat õppeaastat!

Kai Voore
Marketingi projektijuht



Milleks maksta, kui saab tasuta

Viimasel ajal on päevakorrale tõusnud pankade teenustasud maksetele ja see, kuidas neist mööda hiilida. Järgnevas kirjutises püüamegi nõu anda, kuidas võimalikult soodsalt telefoni- ja muid igapäevaseid arveid tasuda. Erinevaid võimalusi maksete tegemiseks on hea võrrelda kõrvallehel oleva tabeli abil.

Otsekorraldus on lihtne ja mugav

Kõige lihtsam viis on perioodiliste arvete tasumiseks kasutada otsekorraldust. Otsekorralduslepingu alusel on võimalik tasuta arveid ettevõtetele, kes on Ühis pangaga sõlminud vastavasisulise lepingu. Praegusel hetkel on lepingud sõlmitud Eesti Energia, Eesti Gaasi, Eesti Telefoni, kõikide mobiilsideoperaatorite, mitmete elukindlustusseltside, kaabeltelevisioonifirmade, ajalehtede-ajakirjade, kinnisvarahooldus- ja muude firmadega. Täpset nimekirja otsekorralduse saajatest võite küsida kontorist, samuti leiata selle Ühis pangaga koduleheküljelt www.eyp.ee.



Tunduvalt odavamalt, kui pangasaalis, saab makseid teostada sularahaautomaadis, ...

Kui te olete sõlminud otsekorralduslepingu, saadetakse üks arve koopia teile ja teine pank. Teie määratud kuupäeval kannab pank automaatselt arvel märgitud summa üle arve esitajale. Teie ainus ülesanne on varuda oma arvelduskontole makse sooritamise hetkeks piisav summa. Vältimaks arvega seotud arusaamatusi, on teil alati võimalus makset tühistada, samuti on võimalik enamiku makse saajate puhul määrata lepingu sõlmimisel maksete summa ülempiiri, mida pangal ei ole õigus ületada.

Otsekorralduslepinguid saab sõlmida pangakontoris, Postipangas, U-Liini operaatoriteenuse ja internetipanga U-Net vahendusel. Lepingu sõlmimiseks tuleb kaasa võtta isikuttõendav dokument ja viimane arve, mis te sellelt teenuse osutajalt olete saanud. Otsekorralduslepingu sõlmimiseks ei pea teie olema tingimata see inimene, kellega on lepingu sõlminud teenuse osutaja.

Püsikorraldus - kindel kuupäev, kindel summa

Teil on vaja iga kuu teha mingil kindlal kuupäeval kindlas summas makseid. Sellisel juhul on kõige targem kasutada püsikorraldust. Püsikorralduse lepingu sõlmimisel määrate kindlaks makse summa, saaja ja makse sooritamise sageduse ning maksepäeval kantakse raha automaatselt Teie arvelduskontolt määratud saajale.

Mis on määratud maksed?

Et teha maksete teostamine elektrooniliste teenuste abil võimalikult mugavaks, on võimalik koostada määratud maksete nimekiri. Määratud makse puhul väldite korduvat makse andmete sisestamisest - kui olete korra makse loetellu lisanud, pruugib teil vaid valida nimekirjast soovitud makse saaja. Vajadusel saate te muuta makse summat, aga ka näiteks makse selgitust ja muid parameetreid.



... internetipanga ...

Määratud makseid saab teostada sularaha- ja makseautomaadis, telefoni- ja internetipangas, maksete nimekirja täiendada nii telefoni- ja internetipanga ning makseautomaadi kaudu kui ka pangakontoris.

Kas te teadsite, et sularahaautomaadis saab makseid maksta?

Sularahaautomaadi abil saab sooritada makseid, mis on lisatud määratud maksete nimekirja. Teil on võimalik iga makse puhul muuta makse summat.

Makse teostamiseks tuleb automaadis pärast keele valimist ja PIN-koodi sisestamist valida menüüpunkt "Määratud maksed" ja seejärel määratud maksete nimekirjast soovitud makse saaja. Sularahaautomaadis saab määratud maksete puhul muuta vaid makse summat ja makse sooritamise kuupäeva.

Milleks on makseautomaadid?

Makseautomaadi abil saab teostada nii neid makseid, mis on lisatud määratud maksete nimekirja, kui ka kõiki teisi siseriiklikke makseid. Makseautomaadis on maksete teostamine tasuta, samuti saab makseautomaadis lisada makseid määratud maksete nimekirja.

Internetipank U-Net - maksed kiirelt ja mugavalt

Klientidel, kellel on ligipääs internetiühendusega arvutile, soovitame kindlasti kasutada internetipanka U-Net. U-Net töötab 24 tundi ööpäevas ja võimaldab sooritada enamlevinud pangatehinguid. Maksete teostamine U-Netis on lihtne ja kiire. Ka U-Netis saab kasutada määratud maksete nimekirja. Sellisel juhul ei ole teil vaja sisestada kõiki makse parameetreid iga kord uuesti. Loomulikult saab seal teha ka kõiki muid makseid.



... ja telefonipanga kaudu.

Telefonipank U-Liin - maksed telefoni teel

U-Liin koosneb kahest teenusest: operaatorteenus, kus te suhtlete pangatöötajaga, ja automaatteenus, kus teie kõnele vastab arvuti ja teil tuleb vastavalt arvuti juhendamisele valida telefoni klaviatuurilt numbreid. Operaatorteenus võimaldab teostada kõiki makseid – nii määratud

maksete nimekirjas olevaid kui ka muid. Automaatteenus võimaldab teostada vaid määratud makseid.

Postipank – pangakontor sidejaoskonnas

2000. aasta jooksul on Ühispank avanud Postipangad rohkem kui kahekümmes sidejaoskonnas ja aasta lõpuks peaks Postipankade arv ületama 50. Postipangas saab

maksta sularaha oma ja võõrale kontole, teostada ülekandeid ja sõlmida lepinguid. Ülekannete teostamine Postipangas on tehtud eriti lihtsaks, mingeid blankette selleks täita ei tule, postitöötaja tõmbab kliendi deebetkaardi läbi kaardilugeja ja sisestab seejärel makse saaja andmed ning makse ongi teostatud.

Loodame, et leiate endale sobiva viisi igapäevaste arvete maksmiseks. Kui teil on küsimusi elektrooniliste kanalite kasutamisel, aitavad Ühispanga töötajad teid hea meelega. Lisainfot saate telefonil (0) 66 55 100.

Karl Multer
Reklaamiosakonna juhataja



Teenus, mille kaudu ülekanne teostatakse	Ülekande hind	Kuutasu	Mida eeldab?	Lisainfo
Otsekorraldus	tasuta	-	arvelduskonto, otsekorralduse leping; makse saajal leping Ühispannaga	-
Püsi korraldus	3 kr (Saldo+klubi liikmele tasuta)	-	arvelduskonto, püsi korralduse leping	-
Sularahaautomaat	tasuta	deebetkaardi kuutasu 15 kr (Saldo+ klubi liikmele 10 kr)	arvelduskonto ja deebetkaart; makse peab olema lisatud määratud maksete nimekirja	Ühispannal on 170 sularahaautomaati üle Eesti
Makseautomaat	tasuta	deebetkaardi kuutasu 15 kr (Saldo+ klubi liikmele 10 kr)	arvelduskonto ja deebetkaart	Ühispannal on 40 makseautomaati üle Eesti
Internetipank U-Net	tasuta	-	arvelduskonto, U-Neti leping; võimalus kasutada internetiühendusega arvutit	https://www.eyp.ee ; mitmetes Ühispanna kontorites on pangasaalis arvutid, kus on võimalik kasutada U-Netti
Telefonipank	3 kr (Saldo+ klubi liikmele tasuta)	15 kr (Saldo+ klubi liikmele 10 kr)	arvelduskonto, U-Liini leping; automaatteenus eeldab toonvalimisega telefoni kasutamist	Operaatorteenus 1221, (0) 66 55 888; Automaatteenus 1223, (0) 66 55 889
Postipank	7 kr	deebetkaardi kuutasu 15 kr (Saldo+ klubi liikmele 10 kr)	arvelduskonto, deebetkaart	Postipangad asuvad sidejaoskondades üle Eesti; septembri lõpuks 25 Postipanka, 2000. aasta lõpuks vähemalt 50

Ainult Ühispanngast uued panga-kaardid õpilastele ja õpetajatele

Alates 1999. aasta sügisest väljastab Ühispank koostöös Eesti Üliõpilaskondade Liidu ja ISIC üliõpilaskaardi rahvusvahelise assotsiatsiooniga ISIC Maestro deebetkaarti tudengitele. Sellest sügisest hakkab Ühispank väljastama ka kahte ISIC kaardi alaliiki - ISIC Scholar Maestro ja ITIC Teacher Eurocard.

ISIC Scholar Maestro kaardis on ühendatud õpilase isikut tõendav dokument ja rahvusvaheline deebetkaart, ITIC Teacher Eurocardis on ühendatud õpetaja/õppejõu isikut tõendav dokument ja krediitkaart.

Mõlemad uued kaardid pakuvad sarnaselt tudengite kaardiga ka mitmesuguseid soodustusi. Iga ISIC/ITIC kaardi omanik saab kasutada soodsamalt erinevaid transporditeenuseid, külastada söögikohti, teha sisseoste ja veeta vaba aega. Informatsiooni soodustuste kohta Eestis leiate internetiaadressil www.eyl.ee ning välismaiste kohta aadressil www.isic.org.



ISIC Scholar Maestro

ISIC Scholar Maestro kaarti saavad taotleda 12-26-aastased üld- või kutsehariduskooli õpilased.

ISIC Scholar Maestro kaart võimaldab:

- maksta äriettevõtetes Eestis ja välismaal;
- võtta sularaha pangaautomaatidest Eestis ja välismaal;
- vaadata konto jääki ja viimaseid tehinguid sularahaautomaatides;
- teostada siseriiklikke ülekandeid sularaha- ja makseautomaatides;
- teostada oma õpilasstaatust kõikjal maailmas;

- kasutada ISIC kaardi soodustusi Eestis ja välismaal erinevates kauplustes ja teenindusasutustes.

Ühispannga Scholar kaardi saamiseks tuleb täita taotlus. Kaarti tutvustavaid voldikuid koos taotlustega on jaotatud üld- ja kutsehariduskoolidesse üle Eesti. Taotluse saab täita ka Ühispannga kontoris. Lisaks taotlusele tuleb pangakontorisse kaasa võtta isikut tõendav dokument, värviline dokumendifoto ja õpilaspilet (või kooli poolt väljastatud tõend). Alla 18-aastased peaks tulema pangakontorisse koos vanemaga.

ISIC Scholar Maestro kaart kehtib kooliaasta algusest kuni järgmise kalendriaasta lõpuni. Kaardi aastamaks on 50 krooni. Üle 18-aastastele õpilastele kehtib lisaks ka igakuine hooldustasu 5 krooni.

ITIC Teacher Eurocard

ITIC Teacher Eurocard kaarti saavad taotleda õpetajad ja õppejõud, kelle töökoormus on vähemalt 18h nädalas.

ITIC Teacher Eurocard on krediitkaart kasutuslimiidiga 1000 kuni 4999 krooni. Krediitkaart annab suurema vabaduse rahaasjades. Sellega on lihtne osta kõike eluks vajaminevat - igapäevastest toiduostudest kuni suuremate olmekaupadeni. Krediitkaardi abil on võimalik katta ka suuremaid ja ettenägematuid kulutusi.

ITIC Teacher Eurocard võimaldab:

- tasuda kaupade ja teenuste eest äriettevõtetes;
- vaadata kaardi saldod sularahaautomaatides;
- vaadata kaardi viimaseid tehinguid sularahaautomaatides;
- teostada oma õpetaja staatust kõikjal maailmas;
- kasutada ITIC Teacher kaardi soodustusi Eestis ja välismaal erinevates kaup-



lustes ja teenindusasutustes.

ITIC Teacher Eurocard kaardiga ei ole võimalik võtta sularaha pangaautomaadist ega kontorist. Kaardiga kauplustes maksmisel lisandub tehingutasu 1,5% ostu summast.

Selle kaardi taotlemiseks tuleb esitada rahvusvahelise krediitkaardi taotlus, värviline dokumendifoto, isikut tõendav dokument, tööandjalt õpetaja/õppejõu staatust ning vähemalt 18h nädalas töökoormust kinnitav tõend. Kui kaardi taotleja töötasu on Eesti Ühispannga kontole laekunud vähem kui kuue kuu jooksul, siis tuleb esitada ka kuue kuu konto väljavõte sellest pangast, kuhu töötasu on laekunud, samuti tööandja poolt väljastatud palga suurust kinnitav tõend ja kinnitus selle kohta, et edaspidi lackub palk Eesti Ühispanka.

ITIC Teacher Eurocard kaart kehtib kuni 1,5 aastat. Kaardi väljastamine maksab 75 krooni, Eesti Haridustöötajate Liidu liikmed saavad kaardi tasuta (kaardi taotlemisel tuleb kaasa võtta EHL-i tõend). Kaardi väljastamist alustame novembrikuust.

Virgu Kirss

Elektroniilise panganduse projektijuht



SEB ja Ühispanga fondid U-Netis

Alates 25. augustist saavad oma raha kasulikult paigutada soovivad Ühispanga kliendid kasutada SEB ja Ühispanga investeerimisfondide osakutega tehingute tegemiseks U-Netti. Samuti saab U-Neti vahendusel avada osakute hoiustamiseks vajalikud väärtpaberikontod.

Internetipanga vahendusel saab tehinguid teha kõikide Ühispanga Varahalduse AS-i poolt valitsetavate fondide (Ühispanga Rahaturufond, Ühispanga Kasvufond, Äripäeva Indeksi Fond ja Ühispanga Võlakirjafond) ja SEB Lux investeerimisfondide (kolme SEB Lux Võlakirjafondi ja kuue SEB Lux Aktsiafondi) osakutega.

Investeerimisfondi paigutatavale summale

väärtuseks on minimaalselt üks osak. Soovituslikuks minimaalseks tehingu väärtuseks võiks olla vähemalt 1000 krooni.

U-Neti kaudu tehingu tegemine käib analoogiliselt muude tehingute tegemisega. Tehingutasud on vastavalt kehtivale Ühispanga hinnakirjale. Rahaturufondi osakutehingud on tasuta, muude Ühispanga Varahalduse ASi fondide tehingute tasu on 20 krooni, SEB fondiosakute tehingutasu on 50 krooni.

Kõikide märgitud investeerimisfondide kohta saab detailset lisainformatsiooni internetiportaalist U-Plaza (<http://www.u-plaza.ee>) ning Ühispanga Varahalduse ASi koduleheküljelt <http://varahaldus.eyp.ee>.

Ühispanga võlakirjafond alustas septembri alguses

Alates 1. septembrist on konservatiivsematel investoritel võimalik paigutada oma säästus Ühispanga Võlakirjafondi.

Ühispanga Võlakirjafond on sobiv investeerimisobjekt nii institutsionaalsele kui ka erainvestorile, kelle riskitaluvus on suhteliselt madal ning kes eelistab fikseeritud tulususega instrumentidest koosnevat väärtpaberiportfelli.

Fondi investeerimistegevuse eesmärgiks on pakkuda investoritele vähemalt 6 kuu TALIBORiga (hetkel 6,33% p.a) võrdset või seda ületavat tootlust.

Ühispanga Võlakirjafond võiks olla üheks peamiseks investori portfelli kuuluvatest pikaajalist intressitulu tootvatest instrumentidest. Fondi eeliseks tähtjaliste hoiuste ees on osaku likviidsus, s.t Fondi osakut saab investeeringu pikkusest sõltumata tagasi müüa. Samas peaks fondi tehtava investeeringu maksudejärgne tulusus jääma samasse suurusjärku 6-12-kuulise tähtjalise hoiusega. Võlakirjafondi tehtava investeeringu pikkus võiks soovi-

tuslikult olla vähemalt kuus kuud.

Ühispanga Võlakirjafondi osakute omamiseks on vaja avada EVK väärtpaberikonto, osakuid saab osta kõikide EVK liikmespankade kontoritest ning Ühispanga internetipanga U-Neti vahendusel.

Lähemat informatsiooni Ühispanga Võlakirjafondi kohta saab internetiportaalist U-plaza (<http://www.u-plaza.ee>), Ühispanga Varahalduse Asi koduleheküljelt (<http://varahaldus.eyp.ee>) või Ühispanga Varahalduse telefonil (0) 6 65 65 65.

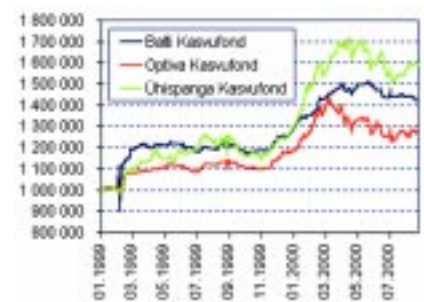
Loit Linnupõld
Ühispanga Varahalduse juhatuse esimees



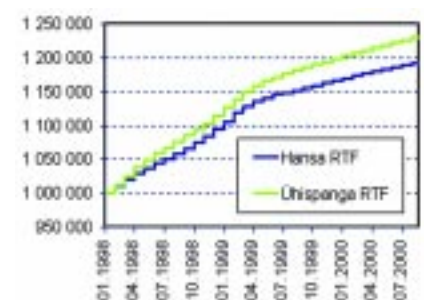
Ühispanga Varahalduse investeerimisfondid jätkuvalt parimad

Augusti keskel läbi viidud Eesti investeerimisfondide analüüsi tulemus kinnitas järjekordselt Ühispanga Varahalduse poolt valitsetavate investeerimisfondide paremust nii intressi- kui ka aktsiafondide osas.

Intressitoodete osas võrreldi Ühispanga Rahaturufondi Hansa Rahaturufondiga. 1. jaanuaril 1998. a Ühispanga Rahaturufondi paigutatud 1 miljoni krooni väärtus oli k.a. augusti keskpaigaks kasvanud 1,23 miljoni kroonini, Hansa Rahaturufondi paigutatud 1 miljoni krooni väärtus oli samaks ajaks kasvanud vaid 1,19 miljoni kroonini – erinevus 40 000 krooni. Mõlemasse fondi paigutatud raha väärtuse kasvu iseloomustab alljärgnev graafik:



Aktsiatoodete osas võrreldi Ühispanga Kasvufondi Balti Kasvufondi ja Optiva Kasvufondiga. Tulemused olid jällegi rõõmustavad Ühispanga Kasvufondi osakuomanikele – Ühispanga Kasvufondi 1. jaanuaril 1998. a paigutatud 1 krooni väärtus oli k.a. augusti keskpaigaks kasvanud 59% võrra, Balti Kasvufondi tehtud investeeringu väärtus kasvas samal perioodil 42% võrra ning Optiva Kasvufondi tehtud investeeringu väärtus vaid 25% võrra. Nimetatud fondidesse paigutada raha väärtuse kasvamist iseloomustab alljärgnev graafik:



Ühispanga Elukindlustuse ja Estraveli ühispakkumist kommenteerib Estraveli turundusjuht Jüri Toomel

Kas selline Internetipõhine ühispakkumine on Estravelile esmakordne kogemus?

Interneti (täpsemini webi ja e-maili) kasutamine turunduses on meile juba vana tuttav asi. Oleme näiteks teinud oma klientidele eripakkumisi, mida saab tellida vaid interneti kaudu. Selline koostööprojekt nagu sedapuhku Ühispanga Elukindlustusega käivitumas, on meie jaoks küll uudne. Suhtume antud projekti väga optimistlikult ja oleme kindlad, et see on kasulik kõigile kolmele poolele.

Kuidas hindate ühispakkumist oma kliendi seisukohalt?

Eriti soodsaks teeb minu arvates pakkumise kliendi jaoks see, et preemiaks ei ole mingi konkreetne reis, vaid kinketšekk.

Millised võimalused avanevad Ühispanga Elukindlustuse kliendile Estraveli kinketšeki kasutamisel?

Kinketšeki kasutusvõimalused Estravelis pakutavate reisiteenuste eest tasumiseks on peaaegu piiramatud. Tšেকে saab kasutada kõikides Eestis, Lätis ja Leedus asuvates Estraveli büroodes tähtajatult. Ühe kinketšeki väärtuseks on 1000 krooni. Kinketšekkide eest saab osta ükskõik milliseid rahvusvahelisi reisiteenuseid samamoodi, nagu oleks tegemist sularahaga. Eriti atraktiivseks teeb kinketšeki võrreldes tavaliste reklaamikampaaniates väljapakutud preemiareisidega võimalus teda vabalt edasi kinkida või müüa.

Parim pakkumine: pensionikindlustus + reis + reisiraha

Ühispanga Elukindlustuse internetipakkumine on alates septembrist veelgi atraktiivsem. Koostöös reisifirmaga Estravel on igal *kindlustan.com* külastajal võimalik tellida endale personaalne pensionikindlustuse pakkumine ning selle tulemusena sõlmitud pensionikindlustuslepinguga kaasneb kingituseks Estraveli kinketšekk.

On oluline, et esmane kontakt saaks alguse internetist

Kuna meie pakkumised on paindlikud ning kliendil ei ole alati lihtne leida ise sobivat lahendust, siis eelkõige kasutatakse *kindlustan.com* personaalse pakkumise ankeeti. Kui klient on meile oma soovi teele saatnud, järgneb sellele juba kindlustusnõustaja personaalne konsultatsioon. Kui ühiselt jõutakse sobiva lahenduseni, siis sõlmitakse ka leping. Kas suheldakse e-maili või telefoni teel või lepitakse kokku kohtumine, sõltub juba kliendi soovidest. Igal juhul kaasneb lepingu sõlmijatele Estraveli kinke-



tšekk, kui kontakt on alguse saanud *kindlustan.com* leheküljelt. Samal ajal muud soodustused ei kehti.

Ühendatud tänased ja homsed hüved

Oleme kliendi jaoks ühendanud tuleviku hüved tänase päeva hüvedega. Pensionipõlve alguseks on kogunenud valitud summa, mis koos lisakasumiga võib olla sissemakstud summadega võrreldes mitmekordne. Koheselt lepingu sõlmimisel kaasneb elukindlustuskaitse valitud kogumissumma ulatuses, mis kuulub meie poolt pakutava toote juurde. Kliendil on võimalik koheselt kokku leppida ka eluaegne aastapensioni summa, sellisel juhul

lepinguga elukindlustuskaitset ei kaasne ja selle saab võtta vajadusel eraldi juurde.

Lisaks on pensionikindlustuse lepingu sõlmijatel õigus tagasi saada ka 26% tulumaksu sissemaksetelt, mis summaarselt ei ületa 15% aasta deklareeritud tulust. See on hea võimalus näiteks reisiraha kogumiseks.

Järgmisel suvel tasuta puhkusereisele

Kui pensionikindlustuslepingus on valitud kuumaksed, siis saab tasuta reisile sõita peale kümne osamakse tasumist, muude makseviiside korral kas varem või ka kohe lepingu sõlmimisel. Kuna kuumaksed on suhteliselt eelistatum makseviis, siis on septembris-oktoobris lepingu sõlmijal kindlustatud järgmiseks suveks tasuta reisivõimalus.

Aira Tammemäe
Ühispanga Elukindlustuse marketingidirektor



Riskikaitsega pensionikindlustuse summa	Riskikaitseta pensionikindlustuse aastapension summas	Lepingu sõlmimisel kaasnev Estraveli Kinketšekk
100 000	10 000	1000
200 000	20 000	2000
300 000	30 000	3000
näiteks 1 500 000	näiteks 150 000	15 000

Kinketšeki väljastamine vastavalt kindlustusmaksete tasumise sagedusele:

ühikordne sissemaks	koos kindlustuspoliisiga kohe
aastamakse	koos kindlustuspoliisiga kohe
poolaasta makse	peale kahe osamakse tasumist
kvartalimakse	peale kolme osamakse tasumist
kuumakse	peale kümne osamakse tasumist

Parim pakkumine:

pensionikindlustus + tasuta reis + reisiraha iga aasta



Kui esitad oma kindlustussoovi interneti kaudu aadressil www.kindlustan.com ning sõlmid seejärel pensionikindlustuslepingu alates summast 100 000 krooni, saad kingituseks Estraveli kinketšeki!

Estraveli kinketšekke saad vastavalt valitud summale. Näiteks pensionikindlustusega summas 200 000 krooni kaasneb 2000 krooni eest Estraveli kinketšekke, lepingusummaga 1 000 000 aga juba 10 000 krooni väärtuses kinketšekke. Lisaks laekub Sinu arvelduskontole iga suve alguseks eelnenud aasta kindlustusmaksetelt 26 % tagastatud tulumaksu. See ongi Sinu reisiraha!

Pakkumine kehtib vaid internetis. Vaata aadressil www.kindlustan.com



U-Mobiil - kontoinfo lühisõnumiga

U-Mobiil on pangateenus, mis võimaldab mobiiltelefonilt lühisõnumiga ehk SMS-iga pangainfot saada.

Kas U-Mobiili teenust saavad kasutada ainult WAP-telefoni omanikud?

Ei. U-Mobiili abil saavad pangainfot kõik Eesti Mobiiltelefoni kliendid, sõltumata sellest, millist mobiiltelefoni nad omavad. U-Mobiili abil info saamiseks on vaja saata lühisõnum ehk SMS lühinumbrile 1221.

Millist infot on võimalik U-Mobiili abil saada?

- U-Mobiili abil saab infot:
- konto jäägi ja reserveeritud summade kohta
 - kontrol toimunud viimaste tehingute kohta
 - krediitkaardi (kõigi teie krediitkaartide, kui teil on neid

rohkem kui üks) vaba limiidi kohta

- krediitkaardi viimaste tehingute kohta

Mida ma pean lühisõnumisse kirjutama, et saada soovitud infot?

Võtmesõnad eelmises küsimuses toodud info saamiseks on järgmised:

- **SALDO**
- **TEHINGUD**
- **KAART** Kui teil on mitu krediitkaarti ja soovite infot konkreetse krediitkaardi kohta, saatke lühisõnum KAART 1234 (kus 1234 on teie krediitkaardi viimased 4 numbrit).

- **KAART TEHINGUD**
- **KAART TEHINGUD 1234** (kus 1234 on teie krediitkaardi viimased 4 numbrit).

Kuidas ma saan vastuse?

Peale SMS-lühisõnumi saatmist saatetakse teie mobiiltelefonile lühisõnum tellitud infoga.

Miks ma peaks kasutama U-Mobiili teenust?

Tänu reaajas toimimisele on U-Mobiilist kasu, kui ootate laekumist oma kontole ja tahate selle saabumist ise ükskõik kus olles kont-

rollida. Samuti on hea U-Mobiili lepingut omada neiks juhtudeks, mil te pole kindel, kas kontrol või krediitkaardil piisavalt vaba raha on.

Kui palju maksab U-Mobiili teenuse kasutamine?

Teenusega liitumine on tasuta, iga päringu eest tuleb tasuda SMS-i saatmise tasu + 2,95 krooni.

Kuidas saab lepingut sõlmida?

U-Mobiili lepingut saab sõlmida Ühispannga kontor, internetipangas U-Net, samuti telefonipanga kaudu. Lepingu sõlmimisel määratakse ära mobiiltelefoninumber, millelt numbrile 1221 saadetud sõnumi vastusena saadetakse soovitud info.



Tõnis Mägi laulis 7000 inimesele

20. augustil 2000 toimus Tartu Laululaval Tõnis Mägi kontsert “Koit”, mille peaspponsor oli Eesti Ühispank. Taasiseseisvuspäeva kogunes sellisel moel tähistama üle 7000 kuulaja-vaataja.

Tõnis Mägi on olnud laval juba kolm aastakümnet, ent nii suurele publikule pole ta solokontserti veel andnud. Staadionitel on esinemised olnud ikka galakontsertide raames teiste artistide seas. Teadjamad peavad teda ainsaks eesti levimusiikuks, kelle nimi praegu sellise publikuhulga kokku toob.

“Lava pealt prozhektorite kiirtevihus eriti publikut ei näe, ent oli tunne küll, et kokku on tulnud erakordne kuulajaskond. Publik oli omaette väärtus – hoopis teistsugune kui tavaliselt vabaõhuüritustel. Seda ei ole ma varem kogunud – üle 7000 inimese istus ja kuulas süvenenult nii muusikat kui laulutekste. Tavaliselt tähendab vabaõhukontsert kogu maailmas ju vehklemaid tulesid, ringihüppamist ja õllejoomist. Eks meie tahtmine oligi selle kontserdiga saavutada midagi sisekaemuse sarnast, kuid see kuulajaskond oli tõesti lummas. Samas ei olnud taotluseks nos-

talgia ülestõstmine, kuna see tähendab tihti maitseväärtusi. Nii laulsingi “Koitu” veidi teiste, kaasajastatud sõnadega.

Sündmus oli uhke ja andis lootust, et Eestimaa vaimne tervis ei ole veel sugugi kummuli. Ma ei uskunud, et inimesed püsti tõusevad, sest olen palju tunnetanud kümne aasta taguse aja suhtes häbenemist, et “kujutage ette, võtsime vöö-

rastel inimestel kätest kinni ja hüüdsime üheskoos loosungeid – nagu see oleks midagi aidanud”. Julgen väita, et see aitaski, et individualistidest eestlased olid imekombel valmis ühise asja nimel kätest kinni hoidma – mitte mõne poliitiku rinna ette ajamine. Muidugi on nüüd teine aeg ja seekord ei olnudki vaja lausa kätest kinni hoida, ent sai selgeks, et kokkuhoidmistunne pole kuskile kadunud. Inimesed on jahedamaks muutunud, ent see tunne ja kultuur üldse liidavad inimesi rohkem kui mistahes poliitilised ambitsioonid.

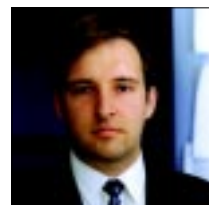
See kontsert oli suur julgus-

tükk. Korralikku peaproovi ei jõudnud teha, paljud asjad jäid viimasele hetkele. Ent see andis samas tohutu energialaengu, nii et veel nädal hiljem Moskvas esinedes tunnetasin 7000 inimest selja taga. Venemaal tuli jutuks väga paljudega ka see, et ollakse nõus meid lahutava riigipiiriga, aga mitte kultuurisidemete kadumisega. Kunagi käisid ju muusikud ja teatri-rahvas omavahel

väga tihedalt läbi. Nüüd aga enam mitte ja sellest on kahju mõlemal pool piiri. Kuid see tuleks kindlasti taastada. Nii laulsingi Tartus venekeelset laulu “Taiga”, mille kunagi laulis kuulsaks Georg Ots, selge tagamõttega.”

Eero Raun

Avalike suhete osakonna juhataja



“Mul oleks hea meel, kui see kontsert üksteisele kaugeks jääma kippuvaid eestimaalasi jälle kokku tooks ja seoks.”

Tõnis Mägi enne kontserti

