

DKW



DKW-autod on AUTO-UNION toode.

Kurvi kindlus ederatta veo läbi, ökonoomsus kahetaktilise mootori läbi.

Väike auto, kuid suure auto omaduste ja mugavustega.

AUTO-UNION'i peaesindaja:

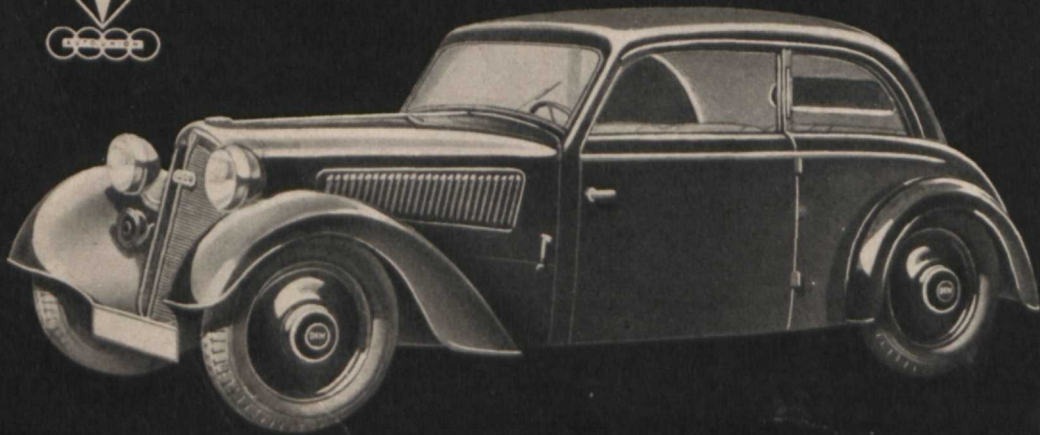
Eesti Aktsiaselts C. SIEGEL, Auto-osakond

TALLINNAS, UUS TÄN. 2

TELEF. 450-86 ja 479-35.

DKW-Front

Tõid „NORMAL“



Majanduslik ja mugav
tarbeauto, hinna poolest
võistluseta.

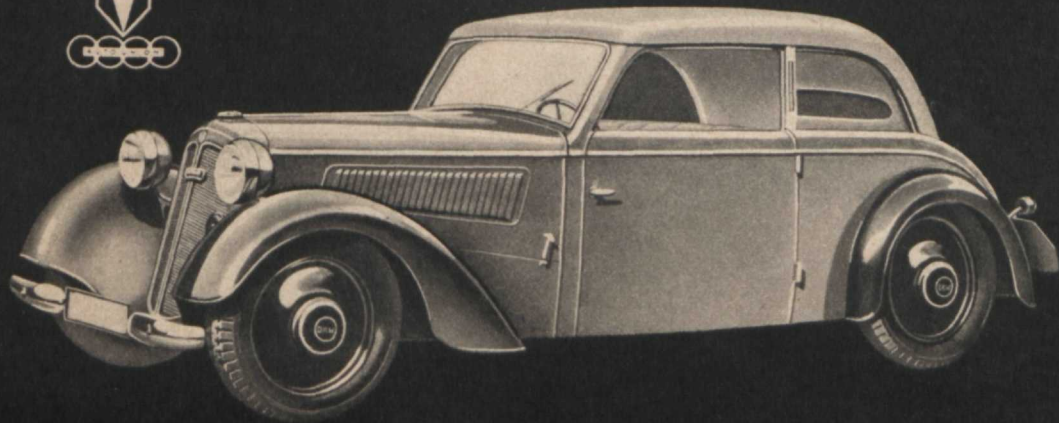
Mootor 600 ccm, elektri suu-
nanäitaja, suudpuhastaja, kii-
rusnäitaja, kilomeetrimõõtja,
armatuurilaua valgustus, taga-
vaatepeegel.

Kummid: 4.50*17.

Sama auto on saadaval ka kab-
riolettina.

Handwritten text and stamp:
S 308843
Kõrvaldamaalikoja
K. K. K.

DKW - Front - Kabriolet „S P E Z I A L“



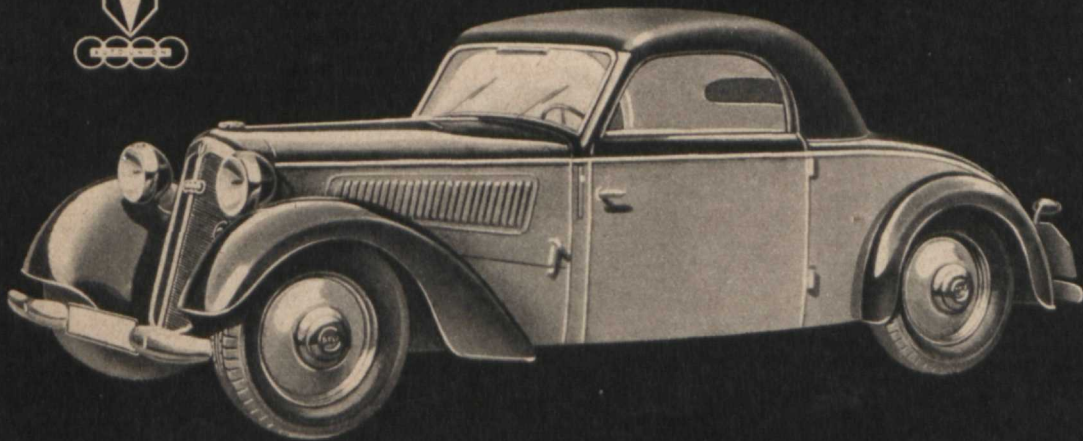
Tugev ja vastupidav nagu
iga DKW.

Tugev mootor 700 ccm., vaba-
jooksuga. Armatuurilaua val-
gustus, bensiininäitaja, ees kait-
seraud, elektri suunanäitaja,
ruudupuhastaja, kiirusnäitaja
ühes kilomeetrimõõtjaga, taga-
vaatepeegel.

Kummid: 4.50—17.

Sama auto on samuti tõllana
saada.

DKW-Front-Kaheistmeline - „Meister“



Ideaalne auto spordi
jaoks ja matkamiseks.

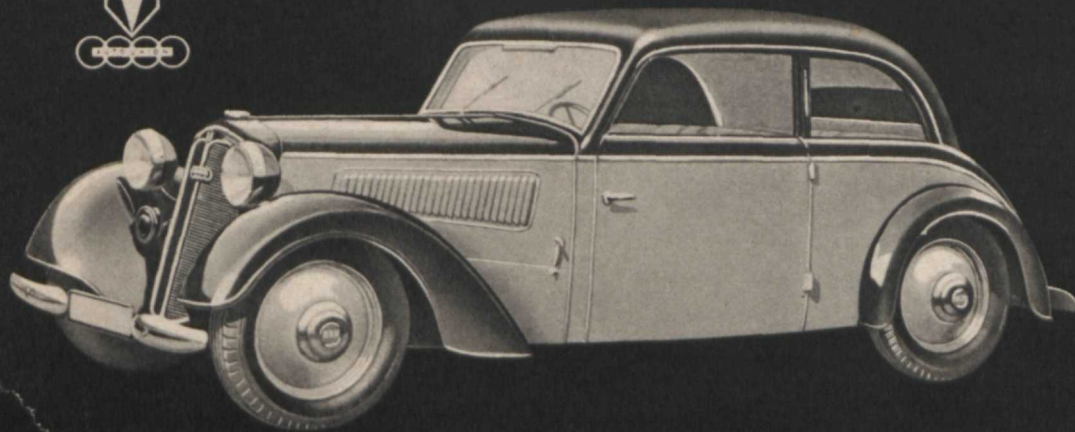
Mootor 700 ccm., vaba jooks.
Taga 2 tagavaraistet, reisul
suur ruum pakkide mahutami-
seks. Kaksik ruudupuhastaja,
ajanäitaja, lugemiselamp, tuha-
toos, elektri suunanäitaja, kilo-
meetrimõõtja ühes kiirusnäi-
tajaga, kaitseraud, ventilat-
sioon tuuleklaasi peal.

Kummid: 4.50—17.

Kahevärviline kombinatsioon.

DKW - Front

Tõid „MEISTER“



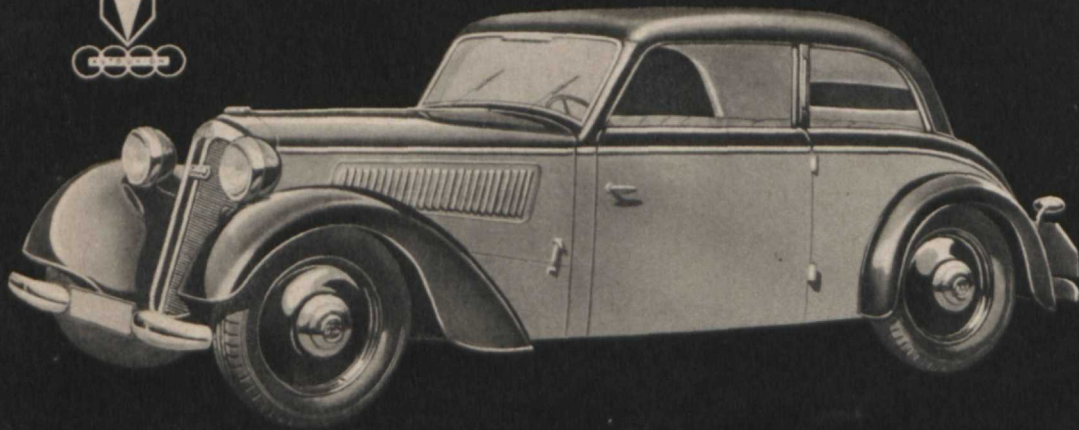
Eriti maitsekas ja peale selle veel kõik DKW headused.

Mootor 700 ccm., vabajooksuga, uus ventilatsiooniseade tuuleklaasi peal, Rikkalik varustus: kaksikruudupuhastaja, ajanäitaja, lugemise lamp, tuhatoos, laevalgustus, taskud külgedel, reguleeritavad istmed, kaitserauad, elektri suunanäitajad, kiirusnäitaja ühes kilomeetrilugejaga.

Kombineeritud kahes värvis.

Kummid: 4.50—17.

DKW-Front Kabriolet „MEISTER“

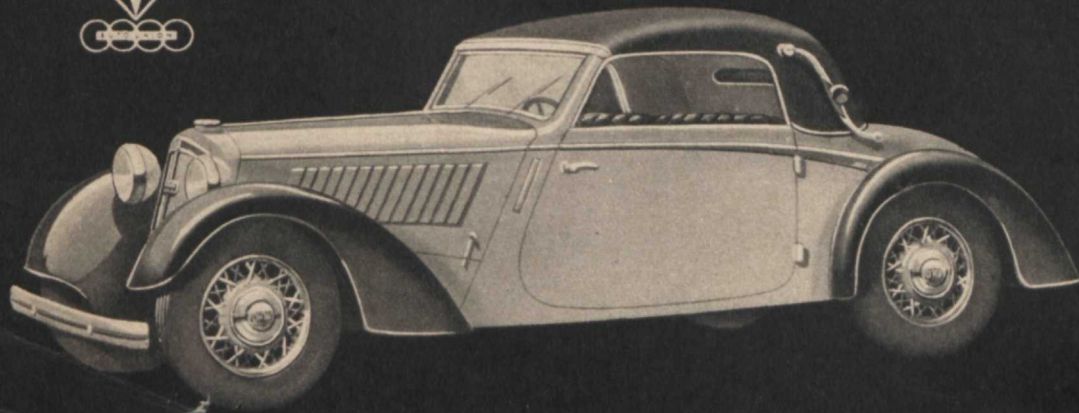


Ilus ja sportlik.

Mootor 700 ccm., vabajooksuga, uus ventilatsiooniseade, kahevärviline kombinatsioon. Rikkalik varustus: kaksik ruudupuhastaja, ajanäitaja, lugemislamp, 2 taskut külgedel, kaitserauad, elektri suunanäitaja, kiirusnäitaja ühes kilomeetrilugejaga, istmed sõidu ajal reguleeritavad, laevalgustus.

Kummid: 4.50—17.

DKW - Front - LUXUS - kaheistmeline kabriolet

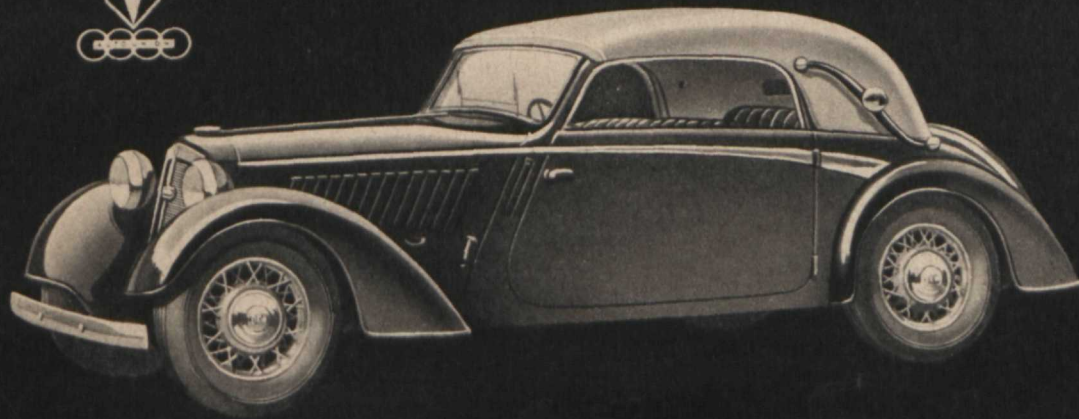


Ilusaim auto DKW klas-
sis.

Mootor 700 ccm., vaba jooks,
väljapandav tuuleklaas. Katus
kergelt avatav. Istmed regulee-
ritavad. Nahkpolstrid. Suur pak-
kide ruum lukustatava uksega.
Muu varustus sama, mis DKW-
Front-„Meister“ autol.

Kummid: 4.50—17.

DKW-Front-LUXUS - neljaistmeline kabriolet



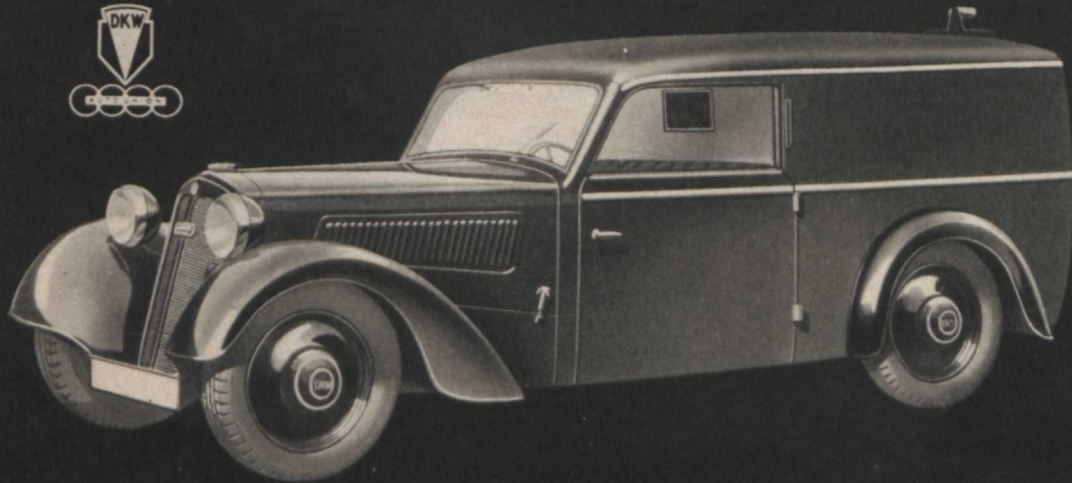
Luksus ja mugavus on selle auto omadused.

Varustus on tal sama, mis kaheistmelisel Luxus-kabrioletil. Lai uks võimaldab vaba juurepääsu tagumistele istmetele. Kahevärviline kombinatsioon annab eriti moodsa liini.

Kummid: 4,50—17.

DKW - Front

Kaubatõid



Ilus ja praktiline auto kaupade kiire kättetoi-
metamiseks ja mustrite
kaasavõtmiseks.

Mootor 700 ccm. Kasulik laa-
dimise pikkus 1240 mm., laius
1310 mm., kõrgus 860 mm.,
ilma vahepõhjata 1180 mm., uk-
se laius 1020 mm., 2 istekohta.

Kummid: 4.75—17.

DKW-Front autode

tehnilised üksikasjad.

Mootor: Kahesilindriline — kahetaktiline mootor lameda kolvidega — termosifon veejahutus — Solex kiirstarteri gaasistaja — märg õhufilter häälesumbutajaga — määrimine kütteaine seguga.

Elektrivarustus: 6-voldiline „Dynastart“ seade (käivitaja, dünamo ja jagaja üheskoos), otseühendatud väntvõlliga.

Jõuülekanne: Mitmekettaline sidur õlis — kolm käiku edasi ja üks tagasi — kõik mudelid peale „Normal“ ja kaubatõlla vabajooksuga — mootor, käigukast ja differentsiaal ühes ploki.

Alus: Ederatta vedu — tsentraalkasti raam — kaksikvedrude külge kinnitatud esimesed rattad — taga kõrge põikvedru, n. n. õõtsuv ass — 4 õliamortisaatorit — määrimine kõrgesurvepresiga.

Pidurid: Mehaaniline neljaratta pidur, järeltellitav käega ilma tööriistata.

Mootor	DKW-Front „Normal“ kahe- ja nelja- istmeline Kabrio neljaistmeline tõid	DKW-Front Spezial ja Meister tõid ja kabriolet, kahe- ja neljaist- meline „Luxus“, kauba tõid
Silindrite arv .	2	2
Silindrite läbi- mõõt . . .	74 mm	76 mm
Kolvi käik . .	68 mm	76 mm
Silindrite maht	580 ccm	684 ccm
Võimsus . . .	18 H. J.	20 H. J.
Kompres- siooni aste.	1 : 5,9	1 : 5,9

M õ õ d u d.

	Normal ja Spezial		Meister		Luxus	Luxus	Kauba- tõld
	2-istmeline	4-istmeline	2-istmeline	4-istmeline	2-istmeline	4-istmeline	
Asside vahe	2610	2610	2610	2610	2610	2610	2610
Rataste vahe ees	1150	1150	1150	1150	1110	1110	1150
Rataste vahe taga	1250	1250	1250	1250	1220	1220	1250
Üldine laius	1480	1480	1480	1480	1495	1495	1490
Üldine pikkus	3850	3900	3975	3975	3995	3995	3910
Üldine kõrgus	1440	1450	1440	1450	1470	1470	1730
Kaal	670	690	700	750	770	820	790
Kummid	4,00—19	4,00—19	4,50—17	4,50—17	4,50—17	4,50—17	4,75—17
Paagi maht	32	32	32	32	28	28	32
Jahutusvesi	8	8	8	8	8	8	8
Kiirus	85	85	90	90	90	90	75

Muudatused võimalikud.