

# Originaal ja koopia

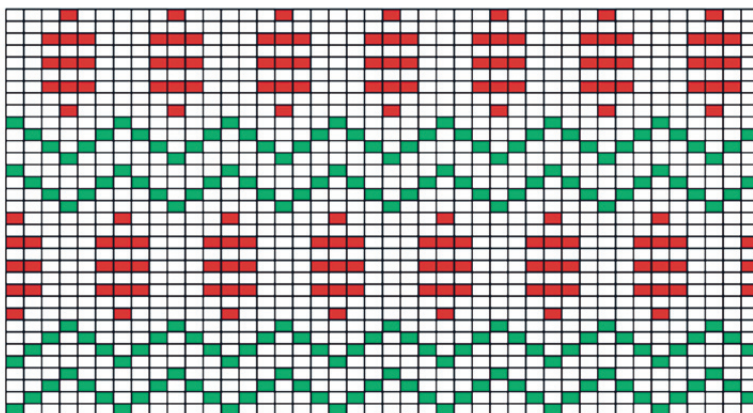
PILLE HERMANN



Originaal...



...ja koopia.



- roheline
- tumepunane või pruun
- helepruun või beez

Joonis 1. Kindamuster, mis tekitas vastakaid arvamusi: kelle meelest polnud muster väärt järelekudumist, kes kiitis värvigammat. Asjatundjate meelest on see hea muster n-ö müügikinnaste jaoks – motive on kerge kududa, kuid nende lihtsus ei paista esmapilgul välja.

**See võis juhtuda kaunile kevadisel ajal, nii aprillis või mais, kui mu hea sõber tõi külla tulles kaasa paari viledaks kulunud käpikuid.**

Need olla tema vanaema tehtud. Väga armsad, kuid tundus, et ka ajahammas oli neid väga armastanud – miks ta siis midu neid korralikult purenud oli.

Nii langeski minu õlgadele vastutusrikas ülesanne kududa uued käpikud. Kuna parasjagu möllas õues kevad oma täies ilus, panin kindad targu kindlasse kohta hoiule. Kui vihmale kisub, siis tean, kust võtta ja esimese tööna joonistan mustri maha. Mingil hetkel pistsin nad käekotti, aga nagu alati, vedasin neid endaga kaasa nagu kass poegi. Nii möödus juuni, juuli, isegi tükk augustist. Kuni augusti lõpuks oli muster vaid mulle arusaadavate sirgeldustega ruudulisele paberile kantud.

Tagantjärele tarkusena oli see kõige kergem tööloik. Nagu kartsingi, ei ole lihtne leida tänapäeva külluslikus lõngamaailmas originaalkindaga sarnaseid toone. Kõige keerulisemaks osutus põhivärvitooni – helepruuni või beeži, kes kuidas seda nimetab – leidmine. Taas kord sai kinnitust tõsiasi, et kiru palju tahad, aga midagi ei tohi minema visata. Nii juhtuski, et kõige sobivamaks osutus minu varudes leidunud arooniamarjadega värvitud lõng. Temasse mul enam ammu usku ei olnud, just värvi pärast, sest pruunid ja beežid ei ole paraku mu lemmiktoonid.

Kindad on kootud varrastega nr 1,5 ning lõnga jämedus 8/2. Silmade arv randmel 64, seega oli vardal 16 silma. Enne laba kudumist lõin juurde 14 silma, kokku oli 78 silma; jagasin varrastele nii, et kahel vardal oli 19 silma ning teisel kahel 20 silma.

Eks originaali ja koopiaga ongi nii, et kes mida eesmärgiks seab. Koopiakinda tegemisel tuleb arvestada nii lõnga kui varda jämedust, samuti on vaja lõngatoonidest kinni pidada. Kuna värvitud lõngad kipuvad aja jooksul oma tooni minetama, on kaval piiluda kootud ese-