

# Asbest – kummitus

## Vana eterniitkatuse lammutamisel tuleks järgida selles sisalduva asbesti kui ohtliku jäätme käitlemise ettekirjutusi.

Asbest on looduslik kiuline silikaatide klassi kuuluv mineraal, mida hakati eelkõige tema vähese soojusjuhtivuse, kõrgele temperatuurile vastupidavuse ja muude heade omaduste tõttu ehituses kasutama juba XIX sajandi keskpaigast.

Materjalid, kust veel tänapäeval asbesti võib leida, on akustilised krohvid, pihustatult kaetud isolatsioonimaterjalid, tuletõkkeseinad, boilerite isolatsioonimaterjalid, torude ja elektrijuhtmete isolatsioon. Vanade hoonete lammutamisel või kapitaalremondi ajal on seega suur tõenäosus asbestiga kokku puutuda.

Seda, kui palju kurja võib teha inimese tervisele asbesti sisaldavate materjalide käitlemine, hakati Eu-

roopas teadvustama alles XX sajandi teisel poolel.

1976. aastast on asbest kantud Rahvusvahelise Vähiuuringute Kesuse kantserogeensete ainete nimekirja kui vähki põhjustav aine.

Alates 2005. aasta jaanuarist on Euroopa Liidus asbesti sisaldavate toodete ja ainete turustamine ja kasutamine keelatud.

2007. aastal andis Eesti Tervise Arengu Instituut välja asbestitööde hea tava juhendi, kus kirjeldatakse muu hulgas asbesti eemaldamise häid tavasid, asbestitoodete ja asbestijäätmete käitlemist, õpetatakse kasutama kaitsevahendeid ja -riietust.

Koht, kus maja- või suvilaomanikul võib kõige tõenäolisemalt asbestiga kokkupuude tekkida, on vana eterniitkatuse vahetus. Õnneks on leitud, et eterniit sisaldab asbesti nii väikesel määral, et liiga karme ettevaatusabinõusid järgima ei peagi.

Aga esmalt tehkem endale selgeks, et asbest ei ole ohtlik, kui tal lastakse rahulikult olla. Juhul kui

teie majal on vana eterniitkatuse, ei tee see oma olemasoluga mingit kurja.

Kurjaks võib asi minna siis, kui eterniit saab kahjustada – kui hakkate seda kangutama, murdma ja katusele alla loopima. Siis lenduvad õhku mikroskoopilised asbestikiud, mis võivad ladestuda teie kopsudesse.

### Milliseid haigusi karta

Asbestiga tihedalt ja pikka aega kokku puutunud inimesel tekitavad asbestikiud kopsus mehaanilist ärritust, mis omakorda kutsus esile biokeemilisi muutusi ning aastate pärast juba tõsisemaid haigusi.

Haigused, mida asbestikiudude sissehingamine võib põhjustada, on:

- asbestoos, kopsukoe armistumine;
- kopsuvähk, harvem kõrivähk;
- mesoteliom – kopsukelme- või kõhukelmehälg.

- terasplekist katuseprofiilid
- vihmaveesüsteemid
- turvatooted
- lisatarvikud

### Weckman abistab Teid:

- katuse paigaldusega
- katuse kahjustuste hindamise ja remondiga
- järelmaksuga



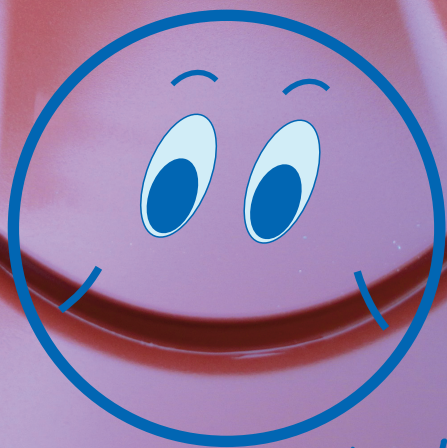
Küsi pakkumist meie müügiesindustest:

Tartus, Riia tn 128	53 327 919
Jõgeval, Suur tn 39	53 735 440
Võrus, Piiri tn 2	53 284 919
Rakveres, Rägavere tee 35	51 27 619
Viimsis, Aiandi tee 25	52 88 450

**WECKMAN**

Taevalik katus

Tel. 605 5690  
info@weckman.ee  
www.weckman.ee



Rõõm Weckmani  
katusest!