

F A S S A A D

Võimsalt mitmepalgeline graafiline betoon

Graafiline tehnika võimaldab luua erinevaid pinnavorme: betoonile saab kanda nii mustreid kui ka fotosid.

“Efekt saavutatakse tsemendipasta väljapesemisega teatud kohtadest ja erineva intensiivsusega pinnatöötusega,” räägib E-Betoonilemendi projektijuht Tõnu Ernits. “Pesemiseks kaetakse valuvorm kivinemist aeglustava ainega, kust järgmisel päeval saab tsemendipasta välja pesta. Graafilise betooni puhul on kivinemist aeglustavat ainet kantud ainult teatud kohtadele. Kui aeglustajat on masinaga trükitud ja trükis vormi põhja laotatud, saame pinnale kanda ka pilte.”

Et graafilise betooni tehnoloogia on keeruline ja tegemine kallis, on tegu ülimalt eksklusiivse pinnaviimistlusvõimalusega. Töötuse hinda mõjutab ka tsemendi värv: graafilise betooni ilu toob selgemi- ni esile kontrasti pakkuv valge tsement. “Hea, kui killustik oleks võimalikult tume ja pesemata pind hele või vastupidi,” soovib Tõnu Ernits.

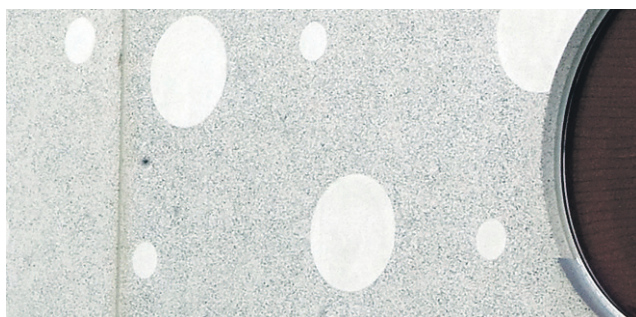
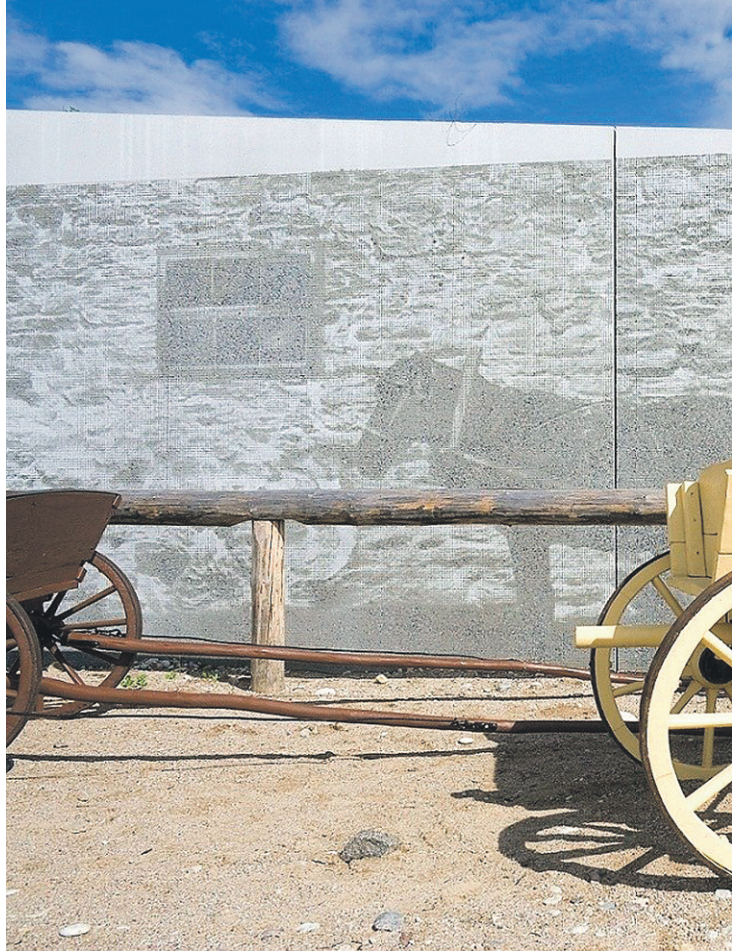
Graafilise betooni tüüpvariandid luuakse olemasolevate trükimatriitside põhjal. “Neidki valikuid on arvestatav hulk,” kinnitab mees.

Kui keegi soovib oma silmaga graafilist betooni näha, siis selle ilmekas näide on Põlvamaal asuva Eesti Maantee- muuseumi näitusekeskkonna Teeaeg kujundus.

Kui keegi soovib oma silmaga graafilist betooni näha, siis selle ilmekas näide on Põlvamaal asuva Eesti Maantee- muuseumi näitusekeskkonna Teeaeg kujundus.

”Efekt saavutatakse tsemendipasta väljapesemisega teatud kohtadest ja erineva intensiivsusega pinnatöötusega.

Tõnu Ernits, E-Betoonilement



TARTU Ahhaa keskuse efektne välisviimistlus (AB Künnapu ja Padrik OÜ). FOTO: LIIVI TAMM

Soojuspump, mis ei jäta külmaks!

www.gdh.ee

