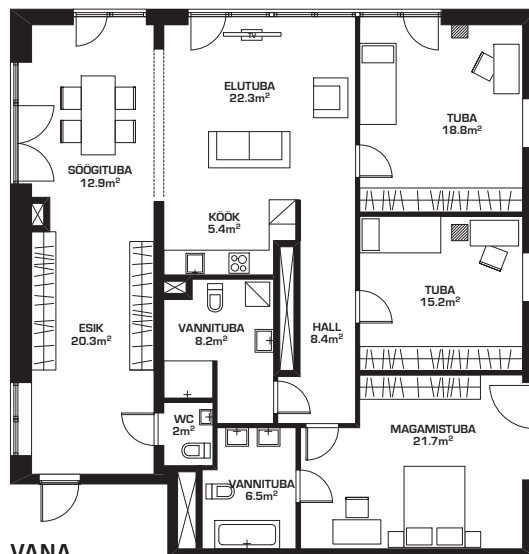
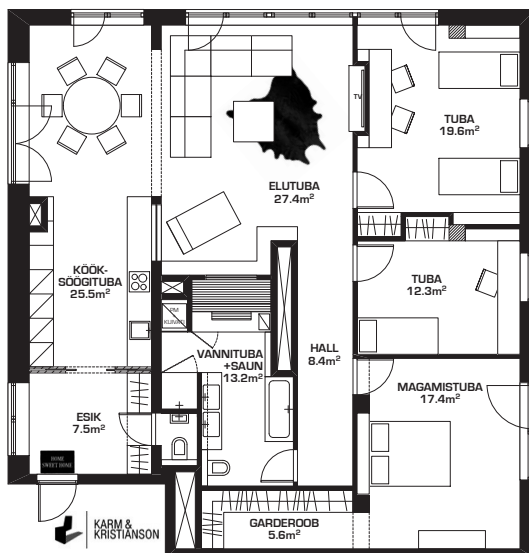




Massviimistlusega ilmetus korteris sai mage beež vastandiks meheliku antratsiithalli, musta ning aktsendiks jõulise sinise. Kogu mööbel korteris on samuti välja vahetatud ning sisearhitektide jooniste järgi eritellimusel valmistatud.



VANA



UUS

“Tihti teevad arendajad ka seda trikki, et lisavad plaanile minidiivani ja üldse väiksemõõtmelised mööblitükid, et näidata kliendile ruumi suure ja avarana.

Kolme lapsega pere jaoks oli vanas planeeringus liigselt garderoobiruumi ja vannitube. Samuti oli liiga pisike köögiroom, mille kõrval tarbetult suur esik. Uues planeeringus ühte suurde vannitupa mahutatud ka saun ning päevavalgust toob elutupa avanev kitsas piklik aken. Köögi ja esiku vahele sai puiduspoonist lükanduksega disainsein, et vajadusel need kaks tsooni eraldada. Samuti sai suuremaks elutuba. Endise köögi asemele on integreeritud suur raamaturiiul kogu seina ulatuses, lisaks hubane raamatulugemisnurk.

iga ruutmeetri võimalikult otstarbekalt ära kasutada.

Tubadevahelisi mittekanvaid seinu nihutades ning siseuste asukohti muutes saab luua algplaanist üsnagi erineva ja konkreetsele omanikule oluliselt sobivama elamise. Tihti saab nii ära mahutada suuremad panipaigad ning garderoobid. Kui garderoobi otsasein jääb ukse ette, mida meie oma töös algplaanidel paha-tihti näeme, siis jääb mulje kui keset tuba lõppevast suurest kapist. See teeb ruumi visuaalselt hakitaks ja väikseks. Meie jaoks on oluline, et garderoobid oleksid pigem peidetud ning loogiline osa ruumist.

Mööbli paigutus peaks olema planeeritud nii, et ruum oleks maksimaalselt

funktsionaalne ja loogiline. Eriti väiksemate tubade puhul soovime alati eelistada eritellimismööblit, mis valmib ruumi eripära ning juba konkreetse inimese vajadusi arvestades.

Siseviimistlus

Ilma siseviimistluseta korter on nii kliendile kui ka sisearhitektile parim algmaterjal, kuhu luua uus ja ainulaadne siseviimistluslahendus. Siseviimistluslahenduse koostamisel lähtume alati põhimõttest “suurtest pindadest väiksematele”. See tähendab, et põrandakattematerjalid ennekõike, seejärel lihtsamad lahendused nagu seinte värv, tapeedid ja muud väiksemad detailid, mida on juba

ka oluliselt suurem valik ning lihtsam tervikusse ühildada.

Valgustus

Valgustuse ja pistikute lahendus on sisearhitektuursetes projektides täpselt sama oluline kui planeering. See on osa, mis samuti kipub pigem tähelepanuta jääma, aga kindlasti peaks sellele just palju energiat ning tööd panustama. Tavaliseks saanud standardlahendused, kus on üks valgusti keset tuba ning paar pistikut suvale vastavalt, ei rahulda tegelikult inimese vajadusi meeldivaks kodunaudinguks, rääkimata hädavajalikust valgustusest tööpindadel, lugemisnurkades jne.

Valgustus on koduloomisel niivõrd