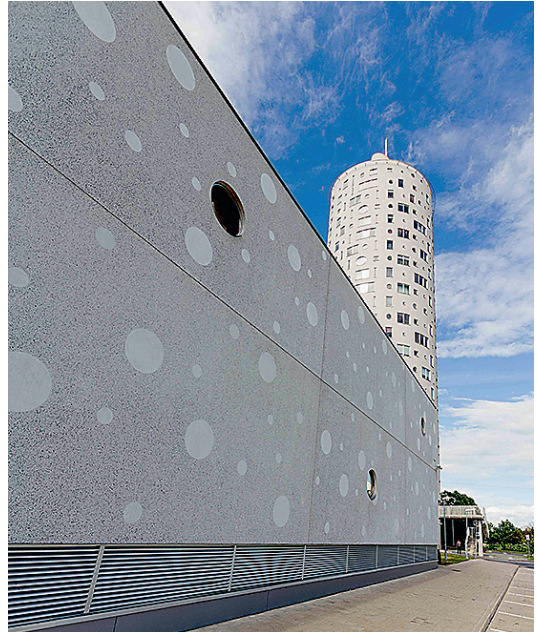


Tallinna Teletorn - põnevaim kodumaine betoonehitis läbi aegade

Põnevamate betoonehitiste hulka kodumaal võib lugeda Tallinna Teletorni, eraldi tähelepanu väärib Paldiskis asuv, betoonist valatud ja NSVLi sõjaväe poolt mahajäetud õppeallveelaeva tuuma-reaktori sarkofaag.

“Säravamatest betoonehitistest saab välja tuua kiudbetoonist vahelagedega “Audi büroohoone” Rocca al Mare. See on Euroopas ainulaadne kõrghoone, kus on kasutatud eelnimetatud betooni eriliiki,” märgib Rudus Asi müügidirektor Jaanus Järve. “Beto-

nist kuppelkonstruktsiooniga vesilennukite angaarid (praegune Meremuuseum) on samuti ainulaadne ehitis. Värvilise ehk valge betooni ilu ja oskuslikku ehituskultuuri esiletõuavad näited on eksklusiivsed eramud Tallinnas, TTP büroohoone Pirital, Tallinna lennujaam ja Tartu Ülikooli Narva Kolledž,” jätkab ta betoonist pärlite loetelu. “Mitmed neist on pärjatud aasta betoonehitise tiitliga. Ka Tallinna kesklinna kõrghooned ning Kadriorus asuv kunstimuuseum on ehitatud betoonist,” lisab ta.



↑ **AHHA** keskus Tartus, mille tagant paistab samuti betoonist valminud Tigutorn.

luua müra- ja helikindlust. Ning kui me kõrvutame betooni teiste ehitusmaterjalidega, on võimalik saavutada esteetiliselt väga efektseid ja omanäolisi ehitisi,” ütleb Järve.

Järve sõnul on betooni seni enim kasutatud peamiselt elamu- ja bürooehitistes, kuid ka taristuehitistes. “See on siis sillad, viaduktid, sadamakaid, laopinna, põrandad jmt,” loetleb ta. Ka Järve sõnusti oleks meil aeg betoonteede enam mõtlema hakata, ning seda on jõudumööda ka juba tehtud. “Ka meil peaks betoonteede seonduvat enam kaalutama, dialoog on ühiskonna tasandil juba õnneks alanud. Väga suures ulatuses on betoonteed kasutusele võetud Saksamaal – peaksime neist eeskujuna võtma, teiste maade kogemustest õppima,” leiab Järve.

Üha populaarsem ka sisekujunduses. Ka Järve jagab seisukohta, et betoon on muutumas üha populaarsemaks hoonete välis- ja sisekujunduses. “Erinevate pinnatööstustega, värvusega ja



↑ **MUUGA** sadama viadukt.

”Eks selles olegi vist raudbetooni võlu - olles tugev ja vormitav, saab sellest teha peaaegu kõike, mida välja mõelda osatakse: raskepäraselt ja õhuliselt, nurgeliselt ja voogavalt.

Maris Mändel, arhitektuuriajaloolane