

*Kõigi maade proletaartased, ühinege!
Пролетарии всех стран, соединяйтесь!*

ENSV RIIKLIK ARVESTUSVALITSUS
УПРАВЛЕНИЕ НАРОДНО-ХОЗЯЙСТВЕННОГО УЧЕТА ЭССР

Ei kuulu avalikkuses teatavastegemisele
Не подлежит оглашению

№ **21**

Sms *H. Reiman*
Tov.

E E S T I N S V
RAHVAMAJANDUSE NÄITARVE
ПОКАЗАТЕЛИ ПО НАРОДНОМУ ХОЗЯЙСТВУ
ЭСТОНСКОЙ ССР

K U U K I R I
МЕСЯЧНЫЙ БЮЛЛЕТЕНЬ
№ 2

TALLINN — ТАЛЛИН

JAANUAR — 1941

1941 — ЯНВАРЬ

*Kõigi maade proletaarlased, ühinege!
Пролетарии всех стран, соединяйтесь!*

ENSV RIIKLIK ARVESTUSVALITSUS
УПРАВЛЕНИЕ НАРОДНО-ХОЗЯЙСТВЕННОГО УЧЕТА ЭССР

*ft
L. L. L.
H. P. P.*

Ei kuulu avalikkuses teatavastegemisele
Не подлежит оглашению

№

E E S T I N S V
RAHVAMAJANDUSE NÄITARVE
ПОКАЗАТЕЛИ ПО НАРОДНОМУ ХОЗЯЙСТВУ
ЭСТОНСКОЙ ССР

K U U K I R I
МЕСЯЧНЫЙ БЮЛЛЕТЕНЬ
№ 2

TALLINN — ТАЛЛИН

JAANUAR — 1941

1941 — ЯНВАРЬ

EESTI
48

Vastutav toimetaja O. Sepre. Tehniline toimetaja A. Tuisk. Ladumisele antud 21. jaanuaril 1941. Trükkimisele antud 24. jaanuaril 1941. Paberiformaat 54×76½. Trükipoognas 150 000 täheruumi. 3½ trükipoognat. Tellimine nr. 846. MB-2487. Tallinn, Rüigi Trükikoda, Niine tän. 11. Tiraaž 250 eks.

I. Tööstus. — I. Промышленность.

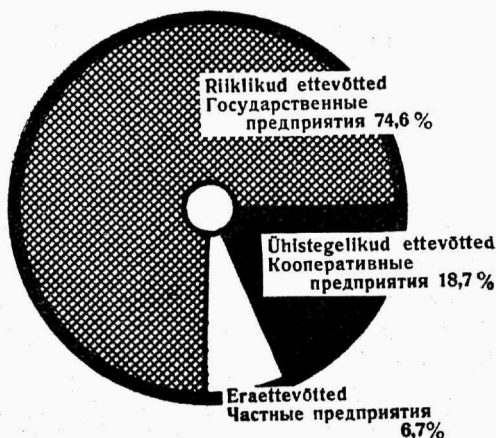
Tab. 1. Riiklike, ühistegelike (koos artellidega) ja eratööstusettevõtete detsembrikuu kogutoodangu %-line vahekord (sels 1. I 1941).

Табл. 1. Удельный вес (%) государственной, кооперативной (включая артели) и частной пром-сти по валовой продукции за декабрь (состояние на 1. I 1941).
(eelkõikuvõte — предварительные данные)

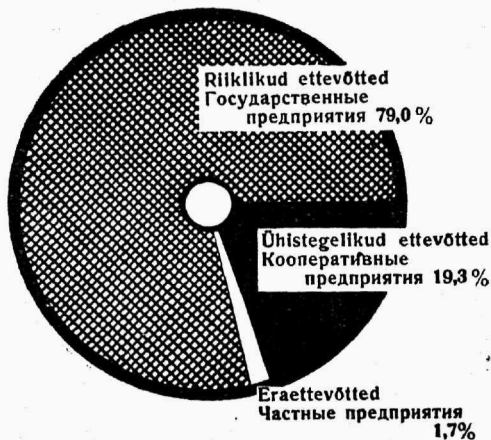
Tööstusrühmad	Riiklikud ettevõtted Государственные предприятия	Ühistegelikud ettevõtted Кооперативные предприятия	Eraettevõtted Частные предприятия	Отрасли промышленности
Keskmiselt kogu tööstus	79,0	19,3	1,7	В среднем по всей промышленности
I. Elektrijaamad	100,0	—	0,0	I. Электростанции
II. Kütteenainetetööstus	100,0	—	0,0	II. Топливодобывающая промышленность
III. Masinaehitus ja metallide töötlemine	91,1	8,2	0,7	III. Машиностроение и металлообработка
IV. Mäe-keemiatööstus	100,0	—	—	IV. Горно-химическая промышленность
V. Keemiatööstus	88,1	8,6	3,3	V. Химическая промышленность
VI. Kummitööstus	96,9	3,1	—	VI. Резиновая промышленность
VII. Ehitusmaterjalidetööstus	81,2	17,1	1,7	VII. Производство строительных материалов
VIII. Klaasitööstus	99,3	0,7	—	VIII. Стекольная промышленность
IX. Keraamikatööstus	100,0	—	—	IX. Керамическая промышленность
X. Metsaülestitamine ja metsaparvetus	100,0	—	0,0*	X. Лесоразработка и лесосплав
XI. Puidutööstus	88,0	8,6	2,5	XI. Деревообрабатывающая пр-сть
XII. Tselluloosi- ja paberitööstus	84,3	15,7	—	XII. Целлюлозно-бумажная промышленность
XIII. Tuletilkutööstus	100,0	—	—	XIII. Спичечная промышленность
XIV. Tekstiiltööstus	97,5	1,5	1,0	XIV. Текстильная промышленность
XV. Kehakattetööstus	15,9	77,3	6,8	XV. Швейная промышленность
XVI. Pudukaupadetööstus	68,1	31,9	—	XVI. Производство галантерейных товаров
XVII. Nahatööstus	77,7	21,4	0,9	XVII. Кожевенная промышленность
XVIII. Toit-, maitseainete- ja jookidetööstus	48,6	48,0	3,4	XVIII. Пищевкусовая промышленность и производство напитков
XIX. Seebi- ja rasvainetetööstus	49,6	44,4	6,0	XIX. Мыловаренная и жировая промышленность
XX. Polügraafiaetööstus	100,0	—	—	XX. Полиграфическая промышленность
XXI. Kartonaazi- ja köitetööstus	65,8	34,2	—	XXI. Картонажно-переплетное производство
XXII. Muud tööstusharud	85,2	—	14,8	XXII. Прочие отрасли промышленности

*) Ei ole arvestatud üksikuid metsaümbertöötajaid — Не учтены единичные лесоразработчики.

1. X 1940



1. I 1941



Riiklike ja ühistegelike (koos artellidega) ning eraettevõtete kogutoodangu vahekord.

Удельный вес государственной и кооперативной (включая артели) и частной промышленности по валовой продукции.

Tab. 2. Tähtsamate kaupade tootanguplaani täitmise ja ühistegelike tööstustevõtteis IV veerandis 1940. a.
 Табл. 2. Выполнение плана в государственных и кооперативных промышленных предприятиях по производству важнейших видов продукции в натуральном выражении за IV квартал 1940 г.

Tõhusamad tooted тööstusrühmade ja alluvuse järgi	Mõõtühik Единица измерения	Plaan IV veerandiks План на IV квартал 1940	Toodetud — Фактически выработано								Yõrdlus 1939. a. ja % Сравнение с 1939 г. в %		13	12
			IV veerandis за IV квартал 1940	oktoobris за октябрь 1940	novembris за ноябрь 1940	detsembris за декабрь 1940	detsembris за декабрь 1939	1940. aastal за 1940 год	1939. aastal за 1939 год	1940. a. detsembril tootang продукция за дек. 1940 (дек. 1939 = 100)	1940. aasta tootang (1939 = 100)			
Elektrienergia (avalikud)														
Elektrivõlli (Kommunaalmajanduse B.K.)	mlj. кВтч	31,0	32,1	9,9	10,5	11,7	9,6	107,3	95,3	109,5	121,9	112,6	112,6	Электростанции (общ. пользов.)
Mittetalinetaotõustus														
Gaas (Kommunaalmaj. B.K.)	1000 m ³ — м ³	640,0	623,8	180,0	210,0	233,8	226,6	1 732,6	1 842,0	97,5	109,2	94,1	112,6	П Электроэнергия (НККомхоз)
Põlevikvi (Kergetõustuse B.K.)	1000 tn— тн	500,0	496,1	183,7	150,6	161,8	126,5	1 891,7	1 658,9	99,2	127,9	114,0	114,0	Топливодобывающая промышленность
Põlevikvi (Kergetõustuse B.K.)	"	45,0	43,1	15,4	13,5	14,2	15,1	174,1	180,2	95,8	94,0	96,0	96,0	П Сланец (НКЛетпром)
Põlevikvi (Kergetõustuse B.K.)	"	5 250,0	5 697,2	1 812,2	1 783,6	2 101,4	1 760,0	20 499,0	22 367,0	108,5	119,1	91,6	91,6	П Сланцевый бензин (НКЛетпром)
Põlevikvi (Kergetõustuse B.K.)	tn—тн	12,0	3,6	1,0	0,8	1,8	3,7	32,6	23,7	30,0	48,6	137,6	137,6	П Торфяной брикет (НКЛетпром)
Turbabrikett (Kergetõustuse B.K.)	1000 tn— тн													Машиностроение и металлообработка
Masinaehitus ja metallide töötlemine	tk—шт	1 105	910	524	224	162	69	5 296	3 315	82,4	234,8	159,8	159,8	Велосипеды
Jaagrattad	"	905	811	463	213	185	63	2 989	1 245	89,6	214,3	240,1	240,1	НКЛетпром
Kergetõustuse B.K.	"	200	238	170	54	64	38	1 400	550	144,0	168,4	254,5	254,5	П в т. ч. планир.
sellist plaanistatud	"	200	99	61	11	27	6	2 307	2 070	49,5	450,0	111,4	111,4	Кооперативный сектор (ЭТК)
Ühistegelik sektor (ЭТК)	"	8 500	2 448	1 098	660	690	1 343	8 229	12 012	25,8	51,4	65,5	65,5	П Радиопараметры (НКЛетпром)
Maadiparagaadid (Kergetõustuse B.K.)	"	3 000	2 171	785	903	483	389	5 615	6 904	72,4	124,2	81,3	81,3	Телефонные аппараты (НКЛетпром)
Telefoniparagaadid (Kerget. B.K.)	"	500	319	70	50	199	89	1 113	1 208	63,8	223,6	92,1	92,1	Электромоторы (Пром. союзного П подчинения)
Elektrimootorid (Liidulise alluvusega)	"	500	718	128	191	399	128	1 672	1 350	143,6	311,7	123,9	123,9	Электростанции аппараты (Пром. П союзн. подч.)
Elektriparagaadid (Liidulise alluvusega)	"													

Важнейшие виды продукции по отраслям промышленности и по ведомственной подчиненности

П — производство по утвержденному государственному плану

	тн—тн	670,0	863,7	302,3	305,2	256,2	182,2	2 769,3	2 681,1	128,9	140,6	103,3
Neelad	"	370,0	454,9	176,7	145,0	133,2	94,8	1 463,5	1 465,8	122,9	140,5	99,8
Kergetööstuse R.K P	"	300,0	408,8	125,6	160,2	123,0	87,4	1 305,8	1 215,3	136,3	140,7	107,4
Ühistegelik sektor (EÜTK)	"	187,0	182,2	62,6	57,1	62,5	58,8	840,4	985,2	97,4	106,3	89,9
Okastraat	"	97,0	106,8	31,0	32,1	43,7	29,4	445,0	386,6	110,1	148,6	115,1
Kergetööstuse R.K P	"	90,0	75,4	31,6	25,0	18,8	29,4	395,4	548,6	83,8	63,9	72,1
Ühistegelik sektor (EÜTK)	"	313,0	156,0	62,0	47,0	47,0	79,0	674,6	905,0	49,8	59,5	74,5
Kuinsaarv (Kergetööstuse R.K) P	тн—тн	309,0	354,1	33,3	156,3	164,5	131,6	538,7	489,2	114,6	125,0	110,1
Linooli	"	193,0	220,0	22,3	90,9	97,8	74,2	327,4	344,0	114,0	131,8	95,2
Kergetööstuse R.K	"	8,0	13,4	7,0	1,5	4,9	7,2	29,2	32,0	167,5	68,1	91,3
sellest plaanistatud P	"	116,0	134,1	11,0	56,4	66,7	57,4	211,3	145,2	115,6	116,2	145,5
Kohaliku Tööstuse R.K	"	4,0	23,6	5,3	9,3	9,0	7,4	74,8	38,9	590,0	121,6	192,3
sellest plaanistatud P	"	102,0	522,6	94,9	215,2	212,5	90,2	688,9	779,0	512,4	235,6	88,4
Värniks	"	70,0	298,8	40,0	125,3	133,5	58,5	415,6	534,0	426,9	228,2	77,8
Kergetööstuse R.K P	"	32,0	223,8	54,9	89,9	79,0	31,7	273,3	245,0	699,4	249,2	111,6
Kohaliku Tööstuse R.K P	"	20,0	36,0	12,6	12,5	10,9	8,1	137,5	222,7	180,0	134,6	61,7
Kummilõõtsid (Kergetööstuse R.K) P	тн, paari 1000 пар	40,0	32,3	17,0	10,6	4,7	7,9	104,9	54,9	80,8	59,5	191,1
Kummikalossid (Kergetööstuse R.K) P	"	8 036,8	11 532,5	4 925,4	3 700,1	2 907,0	1 745,9	36 459,7	34 227,9	143,5	166,5	106,5
Ehitusmaterjalitööstus	тн, ёк 1000 мт	7 740,0	11 239,6	4 774,9	3 629,8	2 834,9	1 686,2	36 061,2	33 868,2	145,2	168,1	106,5
Tellised, punased	"	290,0	271,1	128,7	70,3	72,1	59,7	351,0	314,1	93,5	120,8	111,7
Kohaliku Tööstuse R.K P	"	6,8	21,8	21,8	seis	—	—	47,5	45,6	320,6	—	104,2
Põllutöö R.K	"	4 500,0	5 473,2	2 327,0	1 274,2	1 872,0	635,5	17 853,2	16 430,0	121,6	294,6	108,7
Tellised, silikaad (Kergetööstuse R.K) P	"	1 800,0	2 307,3	810,0	750,0	747,3	362,0	3 281,1	6 715,7	138,2	206,4	48,9
Tallised, põlevkivitubast (Lõidu- lise alluvusega) P	"	18,0	16,7	7,0	6,8	2,9	1,4	70,9	73,6	92,8	207,1	96,3
Tsement (Kergetööstuse R.K) P	1000 тн	10,0	11,9	4,2	3,6	4,1	1,1	36,0	30,1	119,0	372,7	119,6
Lubi (Kergetööstuse R.K) P	"	4,0	3,1	0,5	0,7	1,9	0,3	6,4	8,2	77,5	633,3	78,0
Kips (Kergetööstuse R.K) P	"	300,0	362,2	109,8	126,8	125,6	56,0	602,2	893,8	120,7	224,3	67,4
Klaasitööstus	тн, м² 1000 м²	702,5	973,5	134,4	308,1	531,0	234,7	2 125,0	1 368,5	138,6	226,2	155,3
Metsatööstamine ja -parvetus	тн, м³ 1000 м³	700,0	964,0	133,5	306,4	524,1	239,9	2 111,3	1 357,9	137,7	228,0	155,5
Tarbe- ja küttepuud	"	2,5	9,5	0,9	1,7	6,9	4,8	13,7	10,6	380,0	143,8	129,2
Kergetööstuse R.K P	"	400,8	576,9	85,9	191,1	299,9	132,8	1 198,8	772,9	143,9	225,8	155,1
Kommunaalmaj. R.K	"	400,0	572,9	85,6	190,6	296,7	131,0	1 194,0	769,4	143,2	226,5	155,2
sellest: tarbepuud	"	0,3	4,0	0,3	0,5	3,2	1,8	4,8	3,5	500,0	177,8	137,1
Kergetööstuse R.K P	"	50,0	52,4	10,4	13,9	28,1	11,9	1 175,7	1 030,6	104,8	236,1	114,1
Kommunaalmaj. R.K	тн, тнм 1000 м³	30,0	38,1	8,7	9,1	20,3	3,9	815,6	751,5	127,0	520,5	108,5
Väljavedu metsast (Kerget. R.K) P	"											
sellest tarbepuud P	"											

Табел 2 (järg) — Табл. 2 (продолжение).

Tähtsamad tootod tööstusühimade ja alluvuse järgi	Mõõtmik	1	Tootetud — Фактически выработано						Võrdlus 1939. a-ga % Сравнение с 1939 г. в %			11	12	Важнейшие виды продукции по отраслям промышленности и по ведомственной подчиненности		
			IV kvartal 1940	oktoobris за октябрь 1940	novembri за ноябрь 1940	detsembris за декабрь 1940	1940. aastal за 1940 год	1939. aastal за 1939 год	Plaaniline % IV veerandis (plaan IV kv. = 100)	1940. a. detsembril tootang продукция за дек. 1940 (дек. 1939 = 100)	1940. aasta tootang продукция за 1940 г. (1939 = 100)					
P — tootetakse kinnitatud riikliku plaani kohaselt																
Puidutööstus	Метричк															
Saematerjal	1000 tkm	15,0	14,7	5,5	5,6	3,6	4,5	184,7	196,0	98,0	80,0	94,2				Деревообрабатывающая про- мышленность
Kergetööstuse RK	1000 m ³	12,0	7,6	3,0	2,4	2,2	3,0	136,9	146,0	83,3	73,3	93,8				П Пиломатериал
Kohaliku tööstuse RK	"	3,0	7,1	2,5	3,2	1,4	1,5	47,8	50,0	236,7	93,3	95,6				П НКЛестром
Vineer liidulise alluvusega	1000 m ³ — m ³	3,8	4,5	1,7	1,5	1,8	1,1	16,6	14,6	118,4	118,2	113,7				П НКЛестром
Vinetootajad Liidulise allu- vusega	mlj. tk мл. шт	1,2	1,8	0,6	0,6	0,6	0,2	4,4	4,4	150,0	300,0	100,0				П Фанера Пр. союзн. подчин. Сяденя для стульев из фанеры П Пр. союзн. подчин.
Tselluloos- ja paberitööstus																
Tselluloos (Kergetööstuse RK)	tuh. tn 1000 тн	27,0	28,7	10,5	8,6	9,6	7,3	101,9	102,0	106,3	131,5	99,0				Целлюлозно-бумажная пр-сть
seest: sulfitseelluloos	"	18,0	19,3	7,1	5,7	6,5	4,5	65,7	67,5	107,2	144,4	97,3				П Целлюлоза (НКЛестром)
sulfaatselluloos	"	9,0	9,4	3,4	2,9	3,1	2,8	36,2	34,5	104,4	110,7	104,9				П в т. ч. сульфатная целлюлоза
Paber	"	5,95	6,74	2,25	2,15	2,34	1,63	21,48	20,25	113,8	143,6	106,1				П сульфатная целлюлоза
Kergetööstuse RK	"	4,25	4,74	1,55	1,55	1,64	1,13	14,88	14,86	111,5	145,1	100,2				Бумага
seest: plaanistatud	"	4,1	4,6	1,5	1,6	1,6	1,1	14,4	14,4	112,2	145,5	100,0				НКЛестром
Ühistegelik sektor (ETK)	"	1,7	2,0	0,7	0,6	0,7	0,5	6,6	5,4	117,6	140,0	122,2				П в т. ч. плаанр. П Кооператив, сектор (ЭТК)
Tulekutööstus																
Tuleküüd (Kergetööstuse RK)	tuh. toos. 1000 топ	40 000,0	49 651,1	14 442,5	16 296,8	18 911,8	3 790,0	87 416,1	55 690,1	124,1	499,0	157,0				Спичечная промышленность
Текстиilitööstus																
Puuvillalõng	tn—tn	952,3	1 107,3	387,7	342,4	377,2	96,2	2 438,6	2 214,3	116,3	392,1	109,7				Текстильная промышленность
Liidulise alluvusega	"	950,0	1 103,2	385,0	342,0	436,2	96,0	2 424,0	2 211,0	122,4	454,4	109,6				Хлопт.-бумажная пряжа
Kohaliku tööstuse RK	"	2,3	4,1	2,7	0,4	1,0	0,2	4,6	3,3	178,3	500,0	139,4				П Пром. союзного подчинения НКЛестром

Табел 2 (järg) — Табл. 2 (продолжение)

Tähtsamad tooted tööstusrühmade ja alluvuse järgi	Mõõtühik Eдиница измерения	Tootetud — Фактически выработано												Võrdlus 1939. a-ga % Сравнение с 1939 г. в %		Важнейшие виды продукции по отраслям промышленности и по ведомственной подчиненности	
		IV veerandis за IV квартал 1940	oktoobris за октябрь 1940	novembris за ноябрь 1940	detsembris за декабрь 1940	detsembris за декабрь 1939	1940. aastal за 1940 год	1939. aastal за 1939 год	Plaanitõhusus % Выполнение плана за IV квартал (план на IV кв. = 100)	1940. a. detsembril tootang (дек. 1939 = 100)	1940. aasta tootang (1939 = 100)						
Plaan IV veerandiks	22 328,1	27 379,8	1 288,4	9 345,8	16 745,6	14 842,0	61 302,3	62 648,3	122,6	112,8	97,9						
Plaan na IV квартал 1940	300,0	283,3	100,0	90,0	103,3	126,2	1 092,8	1 069,7	97,8	81,9	102,2						
Kohaliku Tööstuse RK P	2 158,6	4 200,0	52,0	960,0	3 188,0	1 789,0	8 179,0	6 529,0	194,6	178,2	125,2						
Põlvitöö RK P	2 389,5	2 706,5	420,7	1 105,6	1 180,2	1 009,6	6 364,5	6 525,2	114,2	116,9	97,5						
Hariduse RK P	17 500,0	20 180,0	715,7	7 190,2	12 274,1	11 917,2	45 729,0	48 524,4	115,3	103,0	94,2						
Ühistegelik sektor P	32 000,0	41 826,6	17 050,0	12 570,0	12 208,0	11 290,5	126 482,4	96 663,5	130,7	108,1	130,8						
Õlu (Kohaliku Tööstuse RK) P	240000,0	448786,0	144100,0	162871,0	141825,0	66 223,0	1286646,0	865922,0	187,0	214,2	148,6						
Paberossid P	1000000,0	2210825,0	69 800,0	81 200,0	70 035,0	25 876,0	548035,0	817876,0	221,0	270,7	172,4						
Kohaliku Tööstuse RK P	140000,0	227761,0	74 300,0	81 671,0	71 790,0	40 347,0	738811,0	548046,0	162,7	177,9	134,8						
Ühistegelik sektor (ETK) P	54,0	57,7	23,2	18,4	16,1	13,8	241,2	217,0	106,9	116,7	111,2						
Tabak P	25,0	24,1	11,0	8,7	4,4	7,8	110,1	104,6	96,4	56,4	105,3						
Kohaliku Tööstuse RK P	29,0	33,6	12,2	9,7	11,7	6,0	131,1	112,4	115,9	195,0	116,6						
Ühistegelik sektor (ETK) P	345,0	1 000,4	372,0	331,9	296,5	348,1	1 325,0	1 438,6	290,0	85,2	92,1						
Tärklis P	305,0	928,8	375,0	308,0	248,8	302,1	1 228,8	1 344,1	304,5	82,4	91,4						
Kohaliku Tööstuse RK P	225,0	874,0	372,0	281,0	221,0	276,3	1 174,0	1 296,3	388,4	80,0	90,6						
sellest plaanistatud P	40,0	71,6	—	23,9	47,7	46,0	96,2	94,5	179,0	103,7	101,8						
Ühistegelik sektor P	100,0	435,3	155,0	138,6	141,7	120,5	835,3	760,1	435,3	117,6	109,9						
Shirup (Kohaliku Tööstuse RK) P	60,0	76,2	22,6	23,1	30,5	25,5	252,1	229,0	127,0	119,6	110,1						
Pärm (Kohaliku Tööstuse RK) P	100,0	280,9	95,3	101,7	92,9	27,5	832,5	471,6	289,9	337,8	176,5						
Makaromid (Kohaliku Tööstuse RK) P	243,0	269,1	85,3	81,1	102,7	91,1	1 013,1	1 041,8	110,7	112,7	97,2						
Seebi- ja rasvalmetitööstus	160,0	182,5	56,6	56,6	69,3	41,4	675,3	600,4	114,1	167,4	112,5						
Seep P	88,0	86,6	28,7	24,5	33,4	49,7	337,8	441,4	104,3	67,2	76,5						
Kohaliku Tööstuse RK P	44,0	54,9	14,5	20,4	20,0	25,8	177,2	237,8	124,8	77,5	74,5						
Ühistegelik sektor P																	
sellest ETK P																	

P — toodetakse kinnitatud riitliku plaani kohaselt

П — производство по утвержденному государственному плану

Tab. 3. Elektrienergiatoodang oma generaatoritega riiklikes ja ühistegelikes tööstustevõtteis IV veerandis 1940. a.
 Табл. 3. Выработка электроэнергии своими генераторами в государственных и кооперативных промышленных предприятиях за IV квартал 1940 г.

Rahvakomissariaadid ja tööstusrühmad	Elektrienergiatoodang 1000 kWh										Võrdl. 1939. a. % Сравнение с 1939 г. в %		Наркоматы и отрасли промышленности	
	Выработано электроэнергии в 1000 квтч.										1940. a. detš. toodang 1939 г. в %			
	1	2	3	4	5	6	7	8	9	10	11	12		13
Arvutatud ettevõtete arv	Installeeritud elektrigeneraatorite võimsus kW XI. XII kuu lõikes	Plaan IV veerandiks	IV veerandis 1940	oktoobris 1940	novembris 1940	detsembris 1940	detsembris 1939	1940. aastal	1939. aastal	Plaanilistms % IV veerandiks (plaan na IV kv. = 100)	1940. a. detš. toodang 1939 g. v %	1940. a. toodang 1939 g. v %		
Kogu tööstus	121	70 987,1	54 629,3	58 399,2	18 636,2	19 073,9	20 689,1	16 083,3	19 697,4	18 191,4	106,9	128,6	108,2	Вся промышленность
A. Liidulise alluvusega	6	3 703,9	3 807,0	4 360,6	1 450,4	1 440,1	1 470,1	746,6	12 240,2	12 348,7	114,5	196,9	99,1	А. Промышленность союзного подчинения
B. Vabariikliku alluvusega	115	67 283,2	50 822,3	54 038,6	17 185,8	17 633,8	19 219,0	15 336,7	18 473,4	16 863,7	106,3	125,3	108,9	Б. Пром-сть республиканского подчинения
I														
Kerge tööstuse RK	58	22 273,1	18 797,6	20 582,4	6 862,8	6 693,3	7 026,3	5 297,5	72 716,4	69 372,6	109,5	132,6	104,8	НКЛегпром
Kõhakihi tööstuse RK	37	2 673,5	969,4	985,0	310,7	323,4	345,9	303,4	3 711,4	3 581,1	101,6	114,0	103,6	НКМестпром
Комунаалмаajanduse RK	13	41 536,6	30 771,0	32 190,6	9 913,5	10 531,5	11 745,6	9 630,5	10 731,3	95 321,8	104,6	122,0	112,6	НККомхоз
Põllutöö RK	8	215,0	36,5	37,3	8,4	14,2	14,7	17,0	67,9	81,0	102,2	86,5	83,8	НКЗем
Hariduse RK	1	10,0	7,1	7,3	1,8	2,6	2,9	2,5	17,1	14,3	102,8	116,0	119,6	НКПрос
Ühistegelik sektor	3	576,0	240,7	236,0	88,6	63,8	83,6	85,8	910,6	1 261,9	98,0	97,4	72,2	Кооперативный сектор
sellest ETK	1	512,0	204,7	223,0	84,6	59,3	79,1	75,2	837,2	1 169,0	108,9	105,2	71,6	в т. ч. ЭТК
II														
Elektrijaamad (avalikud)	13	41 536,6	30 771,0	32 190,6	9 913,5	10 531,5	11 745,6	9 630,5	10 731,3	95 321,8	104,6	122,0	112,6	Электростанции (общего пользования)
Kütteainetööstus	4	2 714,0	2 741,0	3 071,0	936,0	967,0	1 168,0	711,0	12 594,0	9 729,0	112,0	164,3	129,0	Топливодобывающая промышленность
Машин- ja metallitööstus	6	570,4	80,3	101,7	31,3	33,9	36,5	32,3	256,4	237,3	126,7	113,0	108,0	Машиностроение и металлообработка
Keemia- ja tekstiilitööstus	4	194,1	143,0	162,0	68,8	57,6	35,6	57,8	672,8	867,2	113,3	61,6	77,6	Химическая промышленность
Ehitusmaterjalitööstus	8	2 562,5	3 167,1	2 866,1	1 180,0	1 034,6	651,5	835,5	11 085,0	11 685,4	90,5	78,0	94,9	Производство строительных материалов
Кlaasitööstus	2	584,5	384,0	417,7	114,6	149,3	153,8	110,5	1 520,2	1 943,3	108,8	139,2	78,2	Стекловая промышленность
Puidutööstus	25	1 885,8	1 219,9	1 402,9	487,0	496,2	509,7	379,1	5 035,0	4 768,0	122,4	134,5	105,8	Деревобрабатывающая промышленность
Teeluloosi- ja paberitööstus	7	13 283,5	10 398,9	12 142,1	4 005,3	3 853,7	4 283,1	3 116,2	41 219,0	40 585,7	116,8	137,4	101,6	Целлюлозно-бумажная промышленность
Tulekütetööstus	2	67,0	54,1	54,0	19,8	17,0	17,2	7,7	114,0	107,0	99,8	223,4	106,5	Сичная промышленность
Текstiilitööstus	21	4 977,0	5 000,0	5 247,3	1 697,4	1 744,3	1 805,6	1 041,9	14 987,8	15 216,6	104,9	178,3	98,3	Текстильная промышленность
Nahatööstus	5	443,5	61,7	58,4	24,5	16,2	17,7	16,0	175,4	169,8	94,7	110,6	103,3	Кожевенная промышленность
Toit-, maitseainete- ja jookide- tööstus	22	2 050,5	438,3	422,0	126,2	143,2	149,6	144,8	1 376,8	1 360,3	96,3	108,3	101,2	Пищевкусовая промышленность и производство напитков
Muud tööstusharud	2	188,7	170,0	173,4	28,8	29,4	115,2	—	697,2	—	102,0	—	—	Прочие отрасли промышленности

Tab. 4. Metsamaterjalide valmistamine ning väljavedu Metsamajanduse ja Metsatööstuse Peavalitsuse*)
 poolt IV veerandis ja aastas 1940 thm.

Табл. 4. Заготовка и вывозка лесоматериалов Главным Управлением Лесной Промышленности*)
 за IV квартал 1940 г. и 1940 год в м³.

Materjalide nimetus	Plaan — План		Valmistatud ja välja veetud Выполнение плана							10	Наименование материалов
	I IV veerandiks	deceembris	oktoobris	novembris	deceembris	IV kv. %	1940. aastal	1939. aastal	Сравнение с 1939 г. (+ -)		
Metsamaterjalide valmistamine	700 000	233 340	133 500	306 400	524 100	137,7	2 111 260	1 357 930	+753 330	Разработка леса	
A. Metsamaterjalid kokku										A. Лесоматериалы всего	
Sellest:										В том числе:	
paigid	232 000	77 830	54 020	118 990	167 130	146,6	679 510	388 730	+290 780	бревна	
telegraaf-telefonipostid	3 500	1 170	410	1 420	2 040	110,6	11 060	2 240	+8 820	телеграф- телеф. столбы	
vineeripakud	31 500	10 500	3 680	11 970	21 120	116,7	74 740	51 880	+22 860	фанерные чураки	
tükupakud	5 000	1 670	680	2 020	4 410	141,2	16 130	10 110	+6 070	шпичечные "	
liprid	9 600	3 200	2 120	2 880	6 450	119,3	22 200	13 820	+8 380	шпальный материал	
plangud	56 000	18 670	12 200	28 780	54 760	171,0	216 290	132 220	+84 070	баласы	
propsid	11 500	3 830	2 610	4 790	6 230	118,5	37 490	8 190	+29 300	пропсы	
sulfaatselluloosipakud	85 000	11 670	8 890	15 980	26 830	147,7	118 280	117 450	+830	сульфатные баласы	
muud	15 900	5 300	1 040	3 800	7 730	79,0	18 270	44 800	-26 530	прочие	
Kokku tarberniid	400 000	133 340	85 600	190 630	296 700	143,2	1 194 020	769 440	+424 580	Итого деловой материал	
kütterniid	300 000	100 000	47 900	115 770	227 400	130,4	917 240	588 490	+328 750	дрова	
B. Saematerjalid kokku	120 000	4 000	2 950	2 350	2 250	63,3	136 860	146 020	-9 160	Б. Пиломатериалы всего	
Väljavedu metsast kokku	50 000	16 670	10 400	13 900	28 050	104,7	1 175 700	1 030 620	+145 080	Вывоз из леса всего	
Sellest:										В том числе:	
tarberniid	30 000	10 000	8 700	9 090	20 310	127,0	815 570	751 490	+64 080	деловой материал	
kütterniid	20 000	6 670	1 700	4 810	7 740	71,3	360 130	279 130	+81 000	(топливо) дрова	

*) IV veerandis allus Kerge tööstuse R.K.-le — В IV кв. подчинялось НКЛептрому

Tab. 5. Kogutoodang riiklikes ja ühistegelikes tööstusettevõtetes IV veerandis ja aastas 1940 (1000 rbl; 1939. a. hinnaga)

Табл. 5. Валовая продукция в государственных и кооперативных промышленных предприятиях за IV квартал и за 1940 г. (в 1000 руб.; в ценах 1939 г.)

Rahvakomissariaadid; tähtsamad linnad; tööstusrühmad	Arvestatud ettevõtete arv Число учтенных предприятий	Kogutoodang aastas 1000 rbl Валовая продукция за год в 1000 руб.			Kogutoodang IV veerandis 1940. a. 1000 rbl Валовая продукция за IV кварт. 1940 г. в 1000 руб.				Narkomaty; главнейшие города; отрасли промышленности
		1940	1939	% (1939 = 100)	kokku — всево	sellest — в том числе			
						oktoobris за октябрь	novembris за ноябрь	detsembris за декабрь	
1	2	3	4	5	6	7	8		
Kogu tööstus	906	413805,3	370943,6	111,6	133875,2	41 158,2	42 438,8	50 278,2	Вся промышленность
sellest: Tallinn	204	190428,0	165794,5	114,9	64269,7	20 731,1	20 355,8	23 182,8	в т. ч. Таллин
Tartu	80	28 444,7	28 313,9	100,5	10 805,0	3 211,3	3 344,8	4 248,9	Тарту
Narva	8	22 401,1	20 286,8	110,9	8 181,4	2 742,1	2 535,2	2 904,1	Нарва
Pärnu	27	7 770,5	6 813,7	114,0	2 634,3	699,4	917,4	1 017,5	Пярну
I									I
A. Liidulise alluvusega .	11	46 120,8	40 301,7	114,4	16 648,0	5 523,6	5 328,9	5 795,5	А. Промышленность союзного подчинения
sellest: Tallinn	7	32 121,0	27 904,4	115,1	10 665,7	3 543,2	3 494,9	3 627,6	в т. ч. Таллин
Tartu	1	717,2	949,4	75,5	174,3	67,7	48,6	58,0	Тарту
Narva	1	11 617,6	10 400,9	111,7	4 885,7	1 674,1	1 486,6	1 725,0	Нарва
B. Vabariikliku alluvusega	895	367684,5	330641,9	111,2	117227,2	35 634,6	37 109,9	44 482,7	Б. Пром-сть республиканского подчинения
sellest: Tallinn	197	158306,4	137890,1	114,8	53 604,0	17 187,9	16 860,9	19 555,2	в т. ч. Таллин
Tartu	79	27 727,5	27 364,5	101,3	10 630,7	3 143,6	3 296,2	4 190,9	Тарту
Narva	7	10 873,5	9 885,9	110,0	3 295,7	1 068,0	1 048,6	1 179,1	Нарва
Pärnu	27	7 770,5	6 813,7	114,0	2 634,3	699,4	917,4	1 017,5	Пярну
Kergetööstuse RK	195	185162,5	156815,9	118,1	61 186,3	18 029,9	19 100,7	24 055,7	НКЛегпром
Kohaliku Tööstuse RK	181	62 193,2	53 387,0	116,5	22 469,8	7 087,5	7 354,1	8 028,2	НКМестпром
Kommunaalmaj. RK	45	14 592,3	14 274,3	102,2	4 740,8	1 232,4	1 482,9	2 025,5	НККомхоз
Tervishoiu RK	3	802,1	670,6	119,6	214,1	79,5	66,9	67,7	НКЗдрав
Rahanduse RK	3	21 732,5	24 481,1	89,0	5 993,6	2 246,6	1 991,9	1 755,1	НКФин
Põllutöö RK	29	1 290,3	904,1	142,7	510,9	50,0	199,0	261,9	НКЗем
Kaubanduse RK	2	192,4	102,7	187,3	62,6	20,5	23,5	18,6	НКТорг
Hariduse RK	13	1 008,2	1 042,8	96,7	326,7	74,5	108,4	143,8	НКПрос
Sotsiaalkindlustuse RK	1	40,7	43,5	93,6	12,1	3,9	3,9	4,3	НКСоцоб
Töö RK	1	57,7	—	—	38,7	8,0	12,2	18,5	НКТруд
Ühistegelik sektor	422	80 562,6	78 919,9	102,1	21 671,6	6 801,8	6 766,4	8 103,4	Кооперативный сектор
sellest ЕТК	17	18 650,8	14 711,5	126,8	5 923,3	1 832,0	1 795,7	2 294,7	в т. ч. ЭТК
II									II
Elektrijaamad	13	10 498,1	11 079,5	94,8	3 426,9	932,7	1 057,7	1 436,5	Электростанции
sellest: Tallinn	1	5 131,9	5 899,5	87,0	1 705,7	430,1	502,2	773,4	в т. ч. Таллин
Narva	1	681,5	690,8	98,7	178,1	61,0	56,2	60,9	Нарва
Pärnu	1	240,6	248,6	99,2	83,3	24,7	26,8	31,8	Пярну
Kütteenainetööstus	13	29 619,5	27 598,8	107,3	7 777,7	2 917,1	2 444,6	2 416,0	Топливодобыв. промышл.
sellest: Tallinn	2	415,7	412,3	100,8	119,5	32,5	43,1	43,9	в т. ч. Таллин
Tartu	1	146,8	171,8	85,4	46,2	12,6	13,5	20,1	Тарту

Tabel 5 (järg) — Табл. 5 (продолжение)

Rahvakomissariaadid; tähtsamad linnad; tööstusrühmad	Arvestatud ettevõtete arv Число учтенных предприятий	Kogutoodang aastas 1000 rbl Валовая продукция за год в 1000 руб.			Kogutoodang IV veerandis 1940. a. 1000 rbl Валовая продукция за IV кварт. 1940 г. в 1000 руб.				Наркоматы; главнейшие города; отрасли промышленности
		1940	1939	% (1939 = 100)	kokku — всего	sellest — в том числе			
						oktoobris за октябрь	novembris за ноябрь	detsembris за декабрь	
1	2	3	4	5	6	7	8		
Masinaehitus ja metallide töötlemine	75	32 121,9	27 984,6	114,8	11 376,7	3 267,6	3 690,1	4 410,0	Машиностроение и металлооб- работка
sellest: Tallinn	49	26 324,4	22 878,6	115,1	9 057,7	2 631,4	2 977,4	3 448,9	в т. ч. Таллин
Tartu	15	3 191,5	3 128,6	102,0	1 030,2	298,2	285,7	455,3	Тарту
Narva	1	124,5	105,0	118,6	54,1	16,4	20,6	17,1	Нарва
Pärnu	5	688,2	668,1	103,0	241,2	65,4	97,1	78,7	Пярну
Mäe-keemiatööstus	3	579,0	293,0	197,6	118,0	57,0	32,0	29,0	Горнохимич. промышл.
Keemiatööstus	17	7 639,1	7 768,1	98,3	3 200,0	1 079,0	1 004,3	1 116,7	Химическая промышл.
sellest: Tallinn	13	6 439,5	6 518,2	98,8	2 465,2	900,7	692,5	782,0	в т. ч. Таллин
Tartu	3	427,6	547,9	78,0	192,8	54,3	56,8	81,7	Тарту
Pärnu	1	772,0	702,0	110,0	542,0	34,0	255,0	253,0	Пярну
Kummitööstus	5	1 933,9	1 627,5	118,8	622,7	238,3	203,5	180,9	Резиновая промышл.
sellest: Tallinn	2	1 907,5	1 612,8	118,3	604,1	235,3	197,9	170,9	в т. ч. Таллин
Tartu	1	14,1	5,9	239,0	10,4	1,5	3,4	5,5	Тарту
Pärnu	1	3,1	2,6	119,2	2,0	0,4	1,1	1,1	Пярну
Ehitusmaterjalidetööstus	43	8 247,6	7 567,9	109,0	2 504,8	977,7	815,1	712,0	Производство строительных материалов
sellest: Tallinn	11	2 684,7	2 203,1	121,9	848,9	312,5	234,1	302,3	в т. ч. Таллин
Tartu	1	29,2	27,0	108,1	6,1	3,2	1,0	1,9	Тарту
Pärnu	1	138,0	110,0	119,0	68,0	29,0	24,0	15,0	Пярну
Klaasitööstus	6	4 485,0	5 106,0	87,8	1 560,0	535,0	483,0	542,0	Стекольная промышл.
sellest: Tallinn	4	2 311,0	2 148,0	107,6	748,0	226,0	249,0	273,0	в т. ч. Таллин
Tartu	1	68,0	115,0	59,1	30,0	—	—	30,0	Тарту
Keraamikatööstus	1	96,7	75,1	128,8	30,3	10,3	7,0	13,0	Керамическая промышл.
sellest Tallinn	1	96,7	75,1	128,8	30,3	10,3	7,0	13,0	в т. ч. Таллин
Metsaülelötamine ja -parvetus	8	30 788,0	15 208,8	202,4	11 970,9	1 497,4	3 608,2	6 865,3	Лесоразраб. и лесосплав
sellest: Tallinn	1	35,4	24,6	143,9	31,2	0,7	0,8	20,7	в т. ч. Таллин
Pärnu	1	80,6	66,2	121,8	41,7	6,7	12,4	22,6	Пярну
Puidutööstus	63	24 805,2	22 200,9	111,7	5 424,2	1 802,1	1 836,3	1 785,8	Деревообрабатывающая пром-сть
sellest: Tallinn	16	10 176,6	9 400,3	108,3	3 128,0	1 008,7	1 016,5	1 102,8	в т. ч. Таллин
Tartu	11	652,7	499,1	130,8	242,1	82,2	70,2	89,7	Тарту
Pärnu	3	297,4	291,7	102,0	76,2	21,4	23,5	31,9	Пярну
Tselluloosi- ja paberitööst.	11	25 681,3	24 906,4	103,1	7 707,4	2 712,6	2 313,7	2 681,1	Целлюлозно-бум. пром.
sellest Tallinn	6	16 512,9	15 945,4	103,6	5 000,4	1 789,6	1 449,7	1 761,1	в т. ч. Таллин

Tabel 5 (järg) — Табл. 5 (продолжение)

Rahvakomissariaalid; tähtsamad linnad; tööstusrühmad	Arvestatud ettevõtete arv Число учетных предприятий	Kogutoodang aastas 1000 rbl Валовая продукция за год в 1000 руб.			Kogutoodang IV veerandis 1940. a. 1000 rbl Валовая продукция за IV кварт. 1940 г. в 1000 руб.				Наркоматы; главнейшие города; отрасли промышленности
		1940	1939	% (1939 = 100)	kokku — всего	selest — в том числе			
						oktoobris за октябрь	novembris за ноябрь	detsembris за декабрь	
1	2	3	4	5	6	7	8		
Tuletikutööstus	2	2 090,0	1 179,0	177,3	1 174,0	292,0	395,0	487,0	Спичечная промышлен.
selest Tallinn	1	486,0	—	—	486,0	79,0	163,0	244,0	в т. ч. Tallinn
Tekstiilitööstus	57	72 014,2	61 185,1	117,7	25 737,9	8 785,3	8 076,0	8 876,6	Текстильная промышлен.
selest: Tallinn	22	35 374,0	26 968,1	131,2	12 650,0	4 536,0	3 958,5	4 155,5	в т. ч. Tallinn
Tartu	7	1 937,0	1 716,0	112,9	665,0	248,0	173,0	246,0	Tartu
Narva	4	21 465,6	19 306,9	111,2	7 851,7	2 637,1	2 424,6	2 790,0	Narva
Pärnu	6	3 057,0	2 673,0	114,4	930,0	283,0	272,0	375,0	Pärnu
Kehakattetööstus	6	1 996,6	1 291,7	154,6	727,9	248,4	240,4	239,1	Швейная промышлен.
selest: Tallinn	5	1 937,6	1 241,7	156,0	704,9	244,4	231,4	229,1	в т. ч. Tallinn
Tartu	1	59,0	50,0	118,0	23,0	4,0	9,0	10,0	Tartu
Pudukaupadetööstus	5	669,3	1 666,0	58,2	473,5	140,2	176,2	157,1	Производство галантерейных товаров
selest: Tallinn	2	281,3	242,0	116,2	93,5	30,2	20,2	43,1	в т. ч. Tallinn
Tartu	3	688,0	1 424,0	48,3	380,0	110,0	156,0	114,0	Tartu
Nahatööstus	26	13 988,0	12 676,9	105,6	4 455,5	1 297,2	1 433,4	1 724,9	Кожевенная промышлен.
selest: Tallinn	10	7 305,0	6 987,9	104,8	1 981,5	590,2	602,4	788,9	в т. ч. Tallinn
Tartu	8	3 986,0	3 205,0	124,4	1 788,0	497,0	613,0	678,0	Tartu
Pärnu	2	1 034,0	863,0	119,8	264,0	105,0	80,0	79,0	Pärnu
Toit-, maitseainete- ja jookidetööstus	499	135047,4	131095,5	103,0	41 430,6	13 207,3	13 384,5	14 838,8	Пищевкусовая пром. и производство напитков
selest: Tallinn	30	63 816,0	55 362,0	115,3	21 416,2	6 651,7	7 014,7	7 749,8	в т. ч. Tallinn
Tartu	15	15 246,5	15 440,7	98,7	5 662,4	1 742,2	1 805,9	2 114,3	Tartu
Narva	1	140,2	107,1	130,9	63,6	17,5	22,7	23,4	Narva
Pärnu	4	1 400,0	1 134,5	123,4	347,6	119,2	116,8	111,6	Pärnu
Seebi- ja rasvalnetetööst.	10	3 102,1	2 597,2	119,4	967,5	324,0	250,5	393,0	Мыловар. и жиров. пром.
selest: Tallinn	7	2 471,9	1 994,6	123,9	773,6	269,1	191,4	313,1	в т. ч. Tallinn
Tartu	3	630,2	602,6	104,6	193,9	54,9	59,1	79,9	Tartu
Polügraafiatööstus	36	6 998,1	6 557,4	106,7	2 610,7	644,8	773,0	1 192,9	Полиграфическ. пром.
selest: Tallinn	12	5 089,1	4 647,4	109,5	1 880,7	479,0	609,7	792,0	в т. ч. Tallinn
Tartu	9	1 349,6	1 364,0	98,9	620,5	103,5	96,4	320,6	Tartu
Narva	1	79,3	77,0	103,0	33,9	10,1	11,1	12,7	Narva
Pärnu	2	53,6	48,0	111,7	37,7	10,6	8,7	18,4	Pärnu
Kartonaazi- ja köitetööst.	9	1 527,4	1 195,8	127,7	516,2	174,2	185,3	156,7	Картонажно-перепл. пром.
selest: Tallinn	8	1 508,9	1 179,5	127,9	510,8	172,5	183,5	154,8	в т. ч. Tallinn
Tartu	1	18,5	16,3	118,5	5,4	1,7	1,8	1,9	Tartu
Muud tööstusharud	3	176,9	73,4	241,0	61,8	18,0	20,0	23,8	Прочие отрасли пром.
selest Tallinn	1	121,9	73,4	166,1	33,5	11,2	10,8	11,5	в т. ч. Tallinn

M ä r g e. Ehitustööst ja omavalitsuste tapamajad ei ole tab. 5 arvestatud.

Прим: Строительные предприятия и городские скотобойни в табл. 5 не учтены.

Tabel 6. Töötajate arv riiklikes ja ühistegelikes tööstusettevõtteis detsembris 1940. a.
Табл. 6. Численность работающих в государственных и кооперативных промышленных предприятиях за декабрь 1940 г.

Rahvakomissariaadid, töötajate kategooriad ja tööstusrühmad	Arvestatud ettevõtteid Число учетных предприятий	Töötajate keskmine arv nimest. järgl Средне-списочное число работающих			Наркоматы, категория работающих и отрасли промышленности
		oktoobris tegelikult за октябрь фактически	novembris tegelikult за ноябрь фактически	detsembris tegelikult за декабрь фактически	
	1	2	3	4	
Kogu tööstus	906	67 090	80 334	89 193	Вся промышленность
selest:					в т. ч.:
Tööliised		55 871	68 248	74 966	Рабочие
Õpilased		1 084	1 302	2 223	Ученики
Ins.-tehn. personaal		3 141	3 380	3 736	Инженерно-техн. перс.
Teenistujad		4 260	4 516	4 783	Служащие
Noorem-teenijate pers.		1 352	1 479	1 517	Младший обслуж. перс.
Muud		1 382	1 403	1 968	Прочие
I					I
Liidulise alluvusega	11	12 185	12 905	15 326	Промышленность союзного подчинения
selest:					в т. ч.:
Tööliised		10 301	10 878	12 017	Рабочие
Õpilased		152	200	1 345	Ученики
Ins.-tehn. personaal		393	409	442	Инженерно-техн. персонал
Teenistujad		480	544	603	Служащие
Noor.-teenijate pers.		103	203	217	Младший обслуж. перс.
Muud		666	671	702	Прочие
Vabariikliku alluvusega	895	54 905	67 429	73 867	Промышл. республиканск. подчинения
selest:					в т. ч.:
Tööliised		45 570	57 370	62 949	Рабочие
Õpilased		932	1 102	878	Ученики
Ins.-tehn. personaal		2 748	2 977	3 294	Инженерно-техн. перс.
Teenistujad		3 780	3 972	4 180	Служащие
Noor.-teenijate pers.		1 159	1 276	1 300	Младший обслуж. перс.
Muud		716	732	1 266	Прочие
Kergetööstuse RK	195	39 603	50 331	55 692	НКЛегпром
selest:					в т. ч.:
Tööliised		34 037	44 471	49 267	Рабочие
Õpilased		734	883	682	Ученики
Ins.-tehn. personaal		1 404	1 615	1 786	Инженерно-техн. перс.
Teenistujad		2 120	2 178	2 398	Служащие
Noor.-teenijate pers.		680	779	827	Младший обслуж. перс.
Muud		538	405	732	Прочие
Kohaliku Tööstuse RK	181	7 569	8 621	8 951	НКМестпром
selest:					в т. ч.:
Tööliised		6 190	7 005	7 322	Рабочие
Õpilased		90	101	67	Ученики
Ins.-tehn. personaal		266	315	395	Инженерно-техн. перс.
Teenistujad		743	808	787	Служащие
Noor.-teenijate pers.		280	276	244	Младший обслуж. перс.
Muud		—	121	136	Прочие

Tabel 6. (järg) — Табл. 6. (продолжение)

Rahvakomissariaadid, töötajate kategooriad ja tööstusrühmad	Arvestatud ettevõtteid Число учебных предприятий	Töötajate keskmine arv nimest, järgi Средне-числовое число работающих			Наркоматы, категории работающих и отрасли промышленности
		oktoobris tegelikult за октябрь фактически	novembris tegelikult за ноябрь фактически	detsembris tegelikult за декабрь фактически	
	1	2	3	4	
Kommunaalmaj. RK	45	2 633	2 703	2 762	НККомхоз
sellest:					в т. ч.:
Töölised		2 001	2 045	2 006	Рабочие
Õpilased		27	29	27	Ученики
Ins.-tehn. personaal		113	118	113	Инженерно-техн. перс.
Teenistujad		402	400	419	Служащие
Noor.-teenijate pers.		83	104	99	Младший обслуж. перс.
Muud		7	7	8	Прочие
Tervishoiu RK	3	110	116	119	НКЗдрав
sellest:					в т. ч.:
Töölised		79	83	83	Рабочие
Õpilased		5	6	5	Ученики
Ins.-tehn. personaal		13	14	15	Инженерно-техн. перс.
Teenistujad		11	11	13	Служащие
Noor.-teenijate pers.		2	2	2	Младший обслуж. перс.
Muud		—	—	1	Прочие
Rahanduse RK	3	508	513	535	НК ин
sellest:					в т. ч.:
Töölised		363	367	376	Рабочие
Õpilased		10	17	31	Ученики
Ins.-tehn. personaal		33	33	33	Инженерно-техн. перс.
Teenistujad		37	31	32	Служащие
Noor.-teenijate pers.		20	20	21	Младший обслуж. перс.
Muud		45	45	42	Прочие
Põllutöö RK	29	49	116	178	НКЗем
sellest:					в т. ч.:
Töölised		37	92	137	Рабочие
Õpilased		—	—	—	Ученики
Ins.-tehn. personaal		7	15	22	Инженерно-техн. перс.
Teenistujad		5	8	18	Служащие
Noor.-teenijate pers.		—	1	1	Младший обслуж. перс.
Muud		—	—	—	Прочие
Kaubanduse RK	2	30	28	29	НКТорг
sellest:					в т. ч.:
Töölised		21	20	20	Рабочие
Õpilased		4	3	3	Ученики
Ins.-tehn. personaal		2	2	2	Инженерно-техн. перс.
Teenistujad		2	2	2	Служащие
Noor.-teenijate pers.		1	1	1	Младший обслуж. перс.
Muud		—	—	1	Прочие

Tabel 6. (järg) — Табл. 6. (продолжение)

Rahvakomissariaadid, töötajate kategooriad ja tööstusrühmad	Arvestatud ettevõtteid Число учтенных предприятий	Töötajate keskmine arv nimest. järgi Средне-списочное число работающих			Наркоматы, категории работающих и отрасли промышленности
		oktoobris tegelikult за октябрь фактически	novembris tegelikult за ноябрь фактически	detsembris tegelikult за декабрь фактически	
	1	2	3	4	
Hariduse RK	13	69	77	76	НКПрос
sellest:					в т. ч.:
Töölised		40	47	53	Рабочие
Õpilased		11	11	9	Ученики
Ins.-tehn. personaal .		10	11	12	Инженерно-техн. перс.
Teenistujad		8	8	12	Служащие
Noor.-teenijate pers. .		—	—	—	Младший обслуж. перс.
Muud		—	—	—	Прочие
Sotsiaalkindl. RK	1	81	82	81	НКСоцоб
sellest:					в т. ч.:
Töölised		42	42	42	Рабочие
Õpilased		18	18	16	Ученики
Ins.-tehn. personaal .		3	3	3	Инженерно-техн. перс.
Teenistujad		1	1	2	Служащие
Noor.-teenijate pers. .		—	—	—	Младший обслуж. перс.
Muud		17	18	18	Прочие
Töö RK	1	13	23	38	НКТруд
sellest:					в т. ч.:
Töölised		13	23	38	Рабочие
Õpilased		—	—	—	Ученики
Ins.-tehn. personaal .		—	—	—	Инженерно-техн. перс.
Teenistujad		—	—	—	Служащие
Noor.-teenijate pers. .		—	—	—	Младший обслуж. перс.
Muud		—	—	—	Прочие
Ühistegelik sektor . . .	422	4 240	4 810	5 396	Кооперативн. сектор
sellest:					в т. ч.:
Töölised		2 747	3 175	3 515	Рабочие
Õpilased		33	34	38	Ученики
Ins.-tehn. personaal .		807	851	913	Инженерно-техн. перс.
Teenistujad		451	530	497	Служащие
Noor.-teenijate pers. .		93	93	105	Младший обслуж. перс.
Muud		109	136	328	Прочие
Sellest ETK	17	1 325	1 487	1 547	В т. ч. ЭТК
sellest:					в т. ч.:
Töölised		1 183	1 292	1 372	Рабочие
Õpilased		—	—	8	Ученики
Ins.-tehn. personaal .		68	73	86	Инженерно-техн. перс.
Teenistujad		67	65	66	Служащие
Noor.-teenijate pers. .		6	6	14	Младший обслуж. перс.
Muud		1	1	1	Прочие

Tabel 6. (järg) — Табл. 6. (продолжение)

Rahvakomissariaadid, töötajate kategooriad ja tööstusrühmad	Arvestatud ettevõtteid Число учтенных предприятий	Töötajate keskmine arv nimest, järgi Средне-спасочное число работающих			Наркоматы, категории работающих и отрасли промышленности
		oktoobris tegelikult за октябрь фактически	novembris tegelikult за ноябрь фактически	detsembris tegelikult за декабрь фактически	
II	1	2	3	4	II
Elektrijaamad	13	1 020	1 022	1 059	Электростанции
sellest töölisel		679	673	713	в т. ч. рабочие
Kütteenetetööstus	13	8 048	8 134	7 960	Топливодобыв. пр-сть
sellest töölisel		6 919	7 201	6 806	в т. ч. рабочие
Masinaehitus ja metallide töötlemine	75	8 026	8 163	8 846	Машиностроение и металлообработка
sellest töölisel		5 900	5 977	6 537	в т. ч. рабочие
Mäe-keemiatööstus	3	185	197	263	Горнохимическая пр-сть
sellest töölisel		145	146	147	в т. ч. рабочие
Keemiatööstus	17	1 055	1 135	1 201	Химическая пр-сть
sellest töölisel		864	946	994	в т. ч. рабочие
Kummitööstus	5	330	362	379	Резиновая пр-сть
sellest töölisel		273	300	324	в т. ч. рабочие
Ehitusmaterjalidetööstus	43	2 587	2 750	2 674	Производство стронт. мат.
sellest töölisel		2 209	2 391	2 216	в т. ч. рабочие
Klaasitööstus	6	1 104	1 338	1 437	Стекольная пр-сть
sellest töölisel		1 029	1 166	1 241	в т. ч. рабочие
Keraamikatööstus	1	54	56	55	Керамическая пр-сть
sellest töölisel		42	43	40	в т. ч. рабочие
Metsaülelötamine ja -parvetus	3	7 798	16 077	19 321	Лесобработка и лесосплав
sellest töölisel		7 250	15 405	18 612	в т. ч. рабочие
Puidutööstus	63	4 064	4 568	4 736	Деревообработыв. пр-сть
sellest töölisel		3 451	3 820	3 964	в т. ч. рабочие
Tselluloosi- ja paberitööst.	11	2 989	3 082	3 770	Целлюлозно-бумажн. пр-сть
sellest töölisel		2 483	2 571	3 206	в т. ч. рабочие
Tuletikutööstus	2	315	380	484	Спичечная пр-сть
sellest töölisel		282	345	446	в т. ч. рабочие

Tabel 6 (järg) — Табл. 6 (продолжение)

Rahvakomissariaadid, töötajate kategooriad ja tööstusrühmad	Arvestatud ettevõtteid Число учтенных предприятий	Töötajate keskmine arv nimest. järgi Средне-списочное число работающих			Наркоматы, категория работающих и отрасли промышленности
		oktoobris tegelikult за октябрь фактически	novembris tegelikult за ноябрь фактически	detsembris tegelikult за декабрь фактически	
	1	2	3	4	
Tekstiiltööstus	57	16 573	18 490	21 243	Текстильная пр-сть
sellest töölised		14 581	16 237	17 820	в т. ч. рабочие
Kehakattetööstus	6	275	286	304	Швейная пр-сть
sellest töölised		230	240	268	в т. ч. рабочие
Pudukaupadetööstus	5	402	538	563	Прозв. галантерейн. товаров
sellest töölised		440	477	480	в т. ч. рабочие
Nahatööstus	26	1 724	1 976	2 083	Кожевенная пр-сть
sellest töölised		1 456	1 644	1 726	в т. ч. рабочие
Toit-, maitseainete- ja jookide tööstus	499	7 388	8 479	9 252	Пищевкусов. пр-сть и прозв. напитков
sellest töölised		5 261	6 120	6 662	в т. ч. рабочие
Seebi- ja rasvainetetööst.	10	343	378	380	Мыловаренная и жировая пр-сть
sellest töölised		238	258	265	в т. ч. рабочие
Polügraafiatööstus	36	2 193	2 348	2 580	Полиграфическ. пр-сть
sellest töölised		1 670	1 787	1 975	в т. ч. рабочие
Kartonaazli- ja köitetööst.	9	315	437	471	Картонажно-переплетн. пр-сть.
sellest töölised		253	365	393	в т. ч. рабочие
Muud tööstusharud	3	122	134	132	Прочие отрасли пр-сти
sellest töölised		117	127	116	в т. ч. рабочие

Märge: Ehitustööstus ja omavalitsuste tarumajad ei ole tab. 6 arvestatud.

Примечание: Строительные предприятия и городские скотобойни в табл. 6 не учтены.

Tab. 7. Töölise arvu ja kogutoodangu võrdlus tööstuses oktoobris, novembris ja detsembris 1940. a.

Табл. 7. Сравнение числа рабочих и валовой продукции в промышленности за октябрь, ноябрь и декабрь 1940 г.

Tööstusrühmad ja kuud		Kogutoodang Валовая про- дукция			Võrdlus %-des Сравнение в % (okt. — окт. = 100)			Otrasli promyshlennosti i mesyatsa	
		Töölise arv Число рабочих	1000 rbl 1000 руб.	1 töölisel rbl на 1 работного руб.	kogutoodang валовой продукция	töölise arv числа рабочих	kogutoodang 1 töölisel валовой продукция на 1 работного		
		1	2	3	4	5	6		
Kogu tööstus	oktoobris	55 871	41 158,2	737	100	100	100	oktoober	Вся промышленность
	novembris	68 248	42 438,8	622	103,1	122,2	84,4	ноябрь	
	detsembris	74 966	50 278,2	671	122,2	134,2	91,0	декабрь	
Elektrijaamad	oktoobris	679	932,7	1 374	100	100	100	oktoober	Электростанция
	novembris	673	1 057,7	1 572	113,4	99,1	114,4	ноябрь	
	detsembris	713	1 436,5	2 015	154,0	105,0	146,7	декабрь	
Kütteenetetööstus	oktoobris	6 919	2 917,1	422	100	100	100	oktoober	Топливодобывающая про- мышленность
	novembris	7 201	2 444,6	339	83,8	104,1	80,3	ноябрь	
	detsembris	6 806	2 416,0	355	82,8	98,4	84,1	декабрь	
Masinaehitus ja metallide töötlemine	oktoobris	5 900	3 267,6	554	100	100	100	oktoober	Машиностроение и металло- обработка
	novembris	5 977	3 699,1	619	113,2	101,3	111,7	ноябрь	
	detsembris	6 537	4 410,0	675	135,0	110,8	121,8	декабрь	
Mäe-keemiatööstus	oktoobris	145	57,0	393	100	100	100	oktoober	Горнохимическая пром-сть
	novembris	146	32,0	219	56,1	100,7	55,7	ноябрь	
	detsembris	147	29,0	197	50,9	101,4	50,1	декабрь	
Keemiatööstus	oktoobris	864	1 079,0	1 249	100	100	100	oktoober	Химическая пром-сть
	novembris	946	1 004,3	1 062	93,1	109,5	85,0	ноябрь	
	detsembris	994	1 116,7	1 123	103,5	115,0	89,9	декабрь	
Kummitööstus	oktoobris	273	238,3	873	100	100	100	oktoober	Резиновая промышленность
	novembris	300	203,5	678	85,4	109,9	77,7	ноябрь	
	detsembris	324	180,9	558	75,9	118,7	63,9	декабрь	
Ehitusmaterjalidetööstus	oktoobris	2 299	977,7	425	100	100	100	oktoober	Произв. строительных мате- риалов
	novembris	2 391	815,1	341	83,4	104,0	80,2	ноябрь	
	detsembris	2 216	712,0	321	72,8	96,4	75,5	декабрь	
Klaasitööstus	oktoobris	1 029	535,0	520	100	100	100	oktoober	Стекольная пром-сть
	novembris	1 166	483,0	414	90,3	113,3	70,6	ноябрь	
	detsembris	1 241	542,0	437	101,3	120,6	84,0	декабрь	
Keraamikatööstus	oktoobris	42	10,3	245	100	100	100	oktoober	Керамическая пром-сть
	novembris	43	7,0	163	68,0	102,4	66,5	ноябрь	
	detsembris	40	13,0	325	126,2	95,2	132,7	декабрь	
Metsailestootamine ja parvetus	oktoobris	7 250	1 497,4	207	100	100	100	oktoober	Лесоразработка и лесосплав
	novembris	15 405	3 608,2	234	241,0	212,5	113,0	ноябрь	
	detsembris	18 612	6 865,3	369	458,5	256,7	178,3	декабрь	
Puidutööstus	oktoobris	3 451	1 802,1	522	100	100	100	oktoober	Деревообрабатывающая про- мышленность
	novembris	3 820	1 836,3	481	101,9	110,7	92,2	ноябрь	
	detsembris	3 964	1 785,8	451	99,1	114,9	86,4	декабрь	
Tselluloosi- ja paberi- tööstus	oktoobris	2 483	2 712,6	1 092	100	100	100	oktoober	Целлюлозно-бумажная пром-сть
	novembris	2 571	2 313,7	900	85,3	103,5	82,4	ноябрь	
	detsembris	3 206	2 681,1	836	98,8	129,1	76,6	декабрь	
Tuletikutööstus	oktoobris	282	292,0	1 035	100	100	100	oktoober	Спичечная пром-сть
	novembris	345	395,0	1 145	135,3	122,3	110,6	ноябрь	
	detsembris	446	487,0	1 092	166,8	158,2	105,5	декабрь	
Tekstiilitööstus	oktoobris	14 581	8 785,3	603	100	100	100	oktoober	Текстильная пром-сть
	novembris	16 237	8 076,0	497	91,9	111,4	82,4	ноябрь	
	detsembris	17 826	8 870,6	498	101,0	122,3	82,6	декабрь	

Tab. 7 (järg) — Табл. 7 (продолжение)

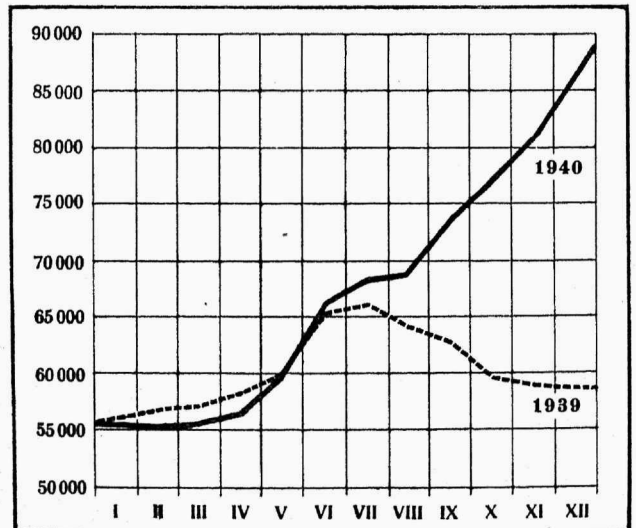
Tööstusrühmad ja kuud		Kogutoodang Валовая продукция		Võrdlus %-des Сравнение в % (okt. — окт. = 100)			Otraisi tööstustööstuse ja kuud		
		1000 rub. 1000 руб.	1 töölisel на 1 рабочего руб.	okt.	nov.	det.			
		1	2	3	4	5	6		
Kehakattetööstus	oktoobris	230	248,4	1 080	100	100	100	okt.	Швейная пром-сть
	novembris	249	240,4	965	96,8	108,3	89,4	нояб.	
	detsembris	268	230,1	892	96,3	116,5	82,6	дек.	
Pudukaupadetööstus	oktoobris	440	140,2	319	100	100	100	okt.	Произв. галантерейн. товаров
	novembris	477	176,2	369	125,7	108,4	115,7	нояб.	
	detsembris	489	157,1	321	112,1	111,1	100,6	дек.	
Nahatööstus	oktoobris	1 456	1 297,2	891	100	100	100	okt.	Кожевенная пром-сть
	novembris	1 644	1 433,4	872	110,5	112,0	97,9	нояб.	
	detsembris	1 726	1 724,9	999	133,0	118,5	112,1	дек.	
Toit-, maitseainete- ja jookidetööstus	oktoobris	5 261	13 207,3	251	100	100	100	okt.	Пищевкусовая пром-сть и произв. напитков
	novembris	6 120	13 384,5	219	101,3	116,3	87,3	нояб.	
	detsembris	6 062	14 838,8	223	112,4	126,6	88,8	дек.	
Seebi- ja rasvainetetöös- tus	oktoobris	238	324,0	136	100	100	100	okt.	Мыловаренная и жировая пром-сть
	novembris	258	250,5	97	77,3	108,4	71,3	нояб.	
	detsembris	265	393,0	148	121,3	111,3	108,8	дек.	
Polügraafiatööstus	oktoobris	1 079	644,8	384	100	100	100	okt.	Полиграфическая пром-сть
	novembris	1 787	773,0	433	119,9	106,4	112,8	нояб.	
	detsembris	1 975	1 192,9	604	185,0	117,6	157,3	дек.	
Kartonaaki- ja köitetöös- tus	oktoobris	253	174,2	689	100	100	100	okt.	Картонажно-перепл. пром-сть
	novembris	365	185,3	508	106,4	144,3	73,7	нояб.	
	detsembris	393	156,7	399	90,0	155,3	57,9	дек.	
Muud tööstusharud	oktoobris	117	18,0	154	100	100	100	okt.	Прочие отрасли промышлен- ности
	novembris	127	20,0	157	111,1	108,5	101,9	нояб.	
	detsembris	116	23,8	205	132,2	99,1	133,1	дек.	

Märge: Ehitustööstus ja omavalitsuste tapamajad ei ole tab. 7 arvestatud.

Прим.: Строительные предприятия и городские скотобойни в табл. 7 не учтены.

Töötajate arv 1-ks kuupäevaks suur- ja
kesktööstuses*).

Число работающих к 1-му числу месяца в
крупной и средней промышленности*).



*) Detsembris töötajate keskmine arv nimest. järgi.
За декабрь среднесписочное число работающих.

Tab. 8. Töölise arv, palkamine ja vallandamine riiklikes ning ühistegelikes tööstusettevõtteis detsembris 1940. a.

Табл. 8. Численность рабочих, их наем и увольнение в государственных и кооперативных промышленных предприятиях за декабрь 1940.

	Arvestatud ettevõtteid Число учтенных предприятий	Töölise arv oktoobrikuu 1. päevaks Число рабочих на 1 октября	Töölise arv novembrikuu 1. päevaks Число рабочих на 1 ноября	Detsember—Декабрь			Töölise arv 1. I 1941 Число рабочих на 1. I 1941	Наркоматы и отрасли промышленности
				Arvestatud ettevõtteid Число учтенных предприятий	Arvestatud ettevõtteid Число учтенных предприятий	Arvestatud ettevõtteid Число учтенных предприятий		
Kogu tööstus	906	49 850	60 216	72 945	11 723	4 423	80 216	Вся промышленность
I								I
A. Liidulise alluvusega	11	9 873	11 021	12 401	2 020	792	13 620	А. Промышленность союзного подчинения
B. Vabariikliku alluvusega	895	39 977	49 195	60 544	9 703	3 631	66 596	Б. Пром-сть республиканского подчинения
Kergetööstuse RK	195	28 414	36 754	47 073	8 221	2 850	52 424	НКЛегпром
Kohaliku Tööstuse RK	181	6 235	6 723	7 215	680	357	7 538	НКМестпром
Kommunaalmajanduse RK	45	1 994	2 063	2 177	283	211	2 249	НККомхоз
Tervishoiu RK	3	79	82	83	2	1	84	НКЗдрав
Rahanduse RK	3	343	361	367	9	—	376	НКФин
Põllutöö RK	29	37	55	92	45	—	137	НКЗем
Kaubanduse RK	2	30	27	28	6	8	26	НКТорг
Hariduse RK	13	27	48	48	7	2	53	НКПрос
Sotsiaalkindlustuse RK	1	42	42	42	—	—	42	НКСоцоб
Töö RK	1	9	23	35	7	2	40	НКТруд
Ühistegelik sektor	422	2 767	3 017	3 384	443	200	3 627	Кооперативный сектор
sellest ETK	17	1 175	1 202	1 320	91	14	1 397	в т. ч. ЭТК
II								II
Elektrijaamad	13	708	704	712	101	79	734	Электростанции
sellest:								в т. ч.
Kommunaalmaj. RK	13	708	704	712	101	79	734	НККомхоз
Kütteeniõuetööstus	13	7 204	7 259	7 139	475	594	7 020	Топливодобыв. пр-сть
sellest:								в т. ч.
Kergetööstuse RK	7	6 764	6 814	6 680	465	515	6 630	НКЛегпром
Kommunaalmaj. RK	6	440	444	459	10	79	390	НККомхоз
Masinaehitus ja metallide töötlemine	75	5 822	6 210	6 395	699	234	6 851	Машиностроение и металлообработка
sellest:								в т. ч.
Liidulise alluvusega	8	2 929	3 100	3 166	269	107	3 319	Союзного подчинения
Kergetööstuse RK	30	1 625	1 772	1 870	244	83	2 031	НКЛегпром
Kohaliku Tööstuse RK	19	374	398	377	60	17	420	НКМестпром
Kommunaalmaj. RK	10	548	566	592	107	21	678	НККомхоз
Tervishoiu RK	1	18	20	21	—	—	21	НКЗдрав
Kaubanduse RK	1	12	11	10	2	4	8	НКТорг
Hariduse RK	1	—	—	1	3	—	4	НКПрос
Töö RK	1	9	23	35	7	2	40	НКТруд
Ühistegelik sektor	4	312	320	323	7	—	330	Кооперативн. сектор
Mäe-keemiatööstus	3	149	147	152	94	16	230	Горнохимическая пр-сть
sellest:								в т. ч.
Kergetööstuse RK	3	149	147	152	94	16	230	НКЛегпром

*) Vahed on tingitud töölise üleviimisest teistesse kategooriatesse. *) Разница обуславливается переводом рабочих в другие категории.

Tabel 8 (järg) — Табл. 8 (продолжение)

Rahvakomissariaadid ja tööstusrühmad	Arvestatud ettevõtteid Число учетных предприятий	Töölise arv oktoobrikuu 1. päevaks Число рабочих на 1 октября	Töölise arv novembrikuu 1. päevaks Число рабочих на 1 ноября	Detsember—Декабрь			Töölise arv 1. I 1941 Число рабочих 1. I 1941	Наркоматы и отрасли промышленности
				Töölise arv 1. päevaks число рабочих на 1 число месяца	juurde võetud принято	töölt vallandatud уволено		
Keemiatööstus	17	726	900	971	111	41	1 041	Химическая пр-сть
sellist:								в т. ч.
Kergetööstuse RK	14	674	835	934	108	34	1 008	НКЛегпром
Kohaliku Tööstuse RK	2	27	29	18	1	5	14	НКМестпром
Kommunaalmaj. RK	1	25	36	19	2	2	19	НККомхоз
Kummitööstus	5	266	278	303	26	10	319	Резиновая пр-сть
sellist:								в т. ч.
Kergetööstuse RK	1	241	249	270	20	8	282	НКЛегпром
Kommunaalmaj. RK	4	25	29	33	6	2	37	НККомхоз
Ehitusmaterjalid tööstus	43	2 297	2 550	2 490	239	386	2 343	Производство строит. мат.
sellist:								в т. ч.
Kergetööstuse RK	39	2 029	2 220	2 128	200	373	1 955	НКЛегпром
Kohaliku Tööstuse RK	3	154	193	190	5	3	201	НКМестпром
Kommunaalmaj. RK	4	111	135	161	34	10	185	НККомхоз
Põllutöö RK	2	1	—	—	—	—	—	НКЗем
Ühistegelik sektor	1	2	2	2	—	—	2	Кооперативный сектор
Klaasitööstus	6	1 023	1 038	1 241	71	43	1 269	Стекольная пр-сть
sellist:								в т. ч.
Kergetööstuse RK	6	1 023	1 038	1 241	71	43	1 269	НКЛегпром
Keraamikatööstus	1	43	45	44	8	4	48	Керамическая пр-сть
sellist:								в т. ч.
Kohaliku Tööstuse RK	1	43	45	44	8	4	48	НКМестпром
Metsaülestõotamine ja -parvetus	3	2 228	8 170	16 111	4 805	805	20 111	Лесобработка и лесосплав
sellist:								в т. ч.
Kergetööstuse RK	1	2 183	8 118	16 009	4 791	800	20 000	НКЛегпром
Kommunaalmaj. RK	2	45	52	102	14	5	111	НККомхоз
Puidutööstus	63	3 241	3 565	3 891	522	367	4 046	Деревообработка пр-сть
sellist:								в т. ч.
Liidulise alluvusega	1	1 450	1 604	1 738	144	41	1 841	Союзного подчинения
Kergetööstuse RK	9	803	882	974	263	145	1 002	НКЛегпром
Kohaliku Tööstuse RK	50	923	1 015	1 114	113	180	1 047	НКМестпром
Kommunaalmaj. RK	2	23	22	23	2	1	24	НККомхоз
Sotsiaalkindl. RK	1	42	42	42	—	—	42	НКСоцоб
Tselluloosi- ja paberitööstus	11	2 475	2 522	2 958	608	327	3 239	Целлюлозно-бумажн. пр-сть
sellist:								в т. ч.
Kergetööstuse RK	8	2 184	2 228	2 646	557	321	2 882	НКЛегпром
Ühistegelik sektor	3	291	294	312	51	6	357	Кооперативн. сектор
Tulekikutööstus	2	241	328	416	77	15	478	Спичечная пр-сть
sellist:								в т. ч.
Kergetööstuse RK	2	241	328	416	77	15	478	НКЛегпром
Tekstiilitööstus	57	13 742	15 830	18 485	2 639	1 056	20 048	Текстильная пр-сть
sellist:								в т. ч.
Liidulise alluvusega	2	5 494	6 817	7 497	1 607	644	8 400	Союзного подчинения
Kergetööstuse RK	25	7 591	8 790	10 200	906	399	10 687*)	НКЛегпром
Kohaliku Tööstuse RK	29	639	705	770	126	13	883	НКМестпром
Põllutöö RK	1	18	18	18	—	—	18	НКЗем

*) Vahed on tingitud töölise ülevõlmisest teistesse kategooriatesse. *) Разница обуславливается переводом рабочих в другие категории.

Tabel 8 (järg) — Табл. 8 (продолжение)

Rahvakomissariaadid ja tööstusrühmad	Arvestatud ettevõtteid Число учетных предприятий	Tööliste arv oktoobrikuu I. päevaks Число рабочих на 1 октября		Detsember—Декабрь			Tööliste arv 1. I 1941 Число рабочих на 1. I 1941	Наркоматы и отрасли промышленности
		Tööliste arv novembrikuu I. päevaks Число рабочих на 1 ноября	tööliste arv kuu 1. päevaks число рабочих на 1 число месяца	juurde võetud принято	töölt vallaandatud уволено			
Kehakattetööstus	6	359	374	256	21	5	272	Швейная пр-сть
sellist:								в т. ч.
Kohaliku Tööstuse RK	4	270	284	163	17	1	179	НКМестпром
Ühistegelik sektor	2	89	90	93	4	4	93	Кооперативн. сектор
Pudukaupadetööstus	5	326	442	496	24	29	491	Произв. галантерейн. товаров
sellist:								в т. ч.
Kergetööstuse RK	3	275	385	424	24	13	485	НКЛегпром
Kohaliku Tööstuse RK	1	23	26	42	—	16	26	НКМестпром
Ühistegelik sektor	1	28	31	30	—	—	30	Кооперативн. сектор
Nahatööstus	26	1 488	1 555	1 713	126	55	1 784	Кожевенная пр-сть
sellist:								в т. ч.
Kergetööstuse RK	14	1 104	1 158	1 229	92	27	1 294	НКЛегпром
Kohaliku Tööstuse RK	11	378	391	477	34	27	484	НКМестпром
Ühistegelik sektor	1	6	6	7	—	1	6	Кооперативн. сектор
Toit-, maitseainete- ja jookide- tööstus	499	5 253	5 755	6 424	724	268	6 880	Пищевкусов. пр-сть и производ. напитков
sellist:								в т. ч.
Kohaliku Tööstuse RK	51	3 170	3 404	3 720	300	74	3 946	НКМестпром
Rahanduse RK	2	135	135	134	—	—	134	НКФия
Põllutöö RK	26	18	37	74	45	—	119	НКЗем
Kaubanduse RK	1	18	16	18	4	4	18	НКТорг
Hariduse RK	12	27	48	47	4	2	49	НКПрос
Ühistegelik sektor	407	1 885	2 115	2 431	371	188	2 614	Кооперативн. сектор
Seebi- ja rasvainetetööstus	10	276	284	269	12	10	271	Мыловаренная и жиров. пр-сть
sellist:								в т. ч.
Kohaliku Tööstuse RK	6	141	135	112	—	9	103	НКМестпром
Tervishoiu RK	2	61	62	62	2	1	63	НКЗдрав
Ühistegelik sektor	2	74	87	95	10	—	105	Кооперативн. сектор
Põlligraafia- ja kirjandustööstus	36	1 602	1 854	1 991	262	53	2 200	Полиграфическ. пр-сть
sellist:								в т. ч.
Kergetööstuse RK	34	1 393	1 627	1 757	253	53	1 957	НКЛегпром
Kommunaalmaj. RK	1	1	1	1	—	—	1	НККомхоз
Rahanduse RK	1	208	226	233	9	—	242	НКФия
Kartonaazli- ja köitetööstus	9	263	279	358	72	8	422	Картонажно-переплетн. пр-во
sellist:								в т. ч.
Kergetööstuse RK	5	135	163	143	56	5	194	НКЛегпром
Kohaliku Tööstuse RK	3	48	44	124	16	2	138	НКМестпром
Ühistegelik sektor	1	80	72	91	—	1	90	Кооперативн. сектор
Muud tööstusharud	3	118	128	130	7	18	119	Прочие отрасли пр-сти
sellist:								в т. ч.
Kohaliku Tööstuse RK	1	45	54	55	—	6	49	НКМестпром
Kommunaalmaj. RK	2	37	74	75	7	12	70	НККомхоз

Märge: Ehitustööstus ja omavalitsuste tarumajad ei ole tab. 8 arvestatud.

Прим.: Строительные предприятия и городские скотобойни в табл. 8 не учтены.

Tab. 9. Tööstuslikud artellid ja nende toodang novembris ja detsembris 1940. a. (1939. a. hindadega)
 Табл. 9. Промартели и их продукция за ноябрь и декабрь 1940 г. (в ценах 1939 г.)

	Arvestatud artellide arv				Töötajate arv				Kogutoodang 1000 rbl			
	Число угнетных промартелей				Число работающих				Валовая продукция в 1000 руб.			
	artellipõhimõttel ühinevad		sellist kinnitajatuid rõhukirjaga		ob'ednimisega arvestatav		v. t. c. suuremadest arvudest		artellipõhimõttel ühinevad		sellist kinnitajatuid rõhukirjaga	
	novem-ber	detsem-ber	novem-ber	detsem-ber	novem-ber	detsem-ber	novem-ber	detsem-ber	novem-ber	detsem-ber	novem-ber	detsem-ber
1	2	3	4	5	6	7	8	9	10	11	12	
Kokku artelle	267	326	174	267	3141	3778	3135	2042,2	2389,7	1145,6	1743,6	
sellist: Tallinn	130	148	95	128	1672	1935	1649	1250,2	1371,4	761,8	1064,7	
Tartu	38	42	24	36	355	425	375	222,6	286,5	97,3	181,6	
Narva	10	15	7	11	192	244	165	74,1	96,6	61,2	67,8	
Pärnu	19	26	10	18	188	245	180	129,4	170,8	37,4	80,3	
Teised linnad	67	31	31	55	555	702	582	297,7	391,0	304,1	164,0	
Maakonnad	22	28	7	19	179	227	138	59,2	73,4	23,9	45,1	
Masinaehitus- ja metallide töötlemise artellid	25	33	21	24	220	285	210	139,4	161,6	80,1	75,5	
sellist: Tallinn	15	16	12	14	146	154	136	88,7	90,9	55,5	51,9	
Tartu	6	7	5	6	44	53	44	39,0	44,2	12,9	16,7	
Narva	1	2	1	1	8	15	8	8,0	10,3	8,0	3,2	
Pärnu	2	4	2	2	15	31	15	2,6	5,4	2,6	2,6	
Teised linnad	1	4	1	1	7	32	7	1,1	4,8	1,1	1,1	
Kaalu- ja kassakapitööstuse	1	1	1	1	12	12	12	3,0	3,0	3,0	3,0	
Traadi- ja traatkoodeeritööstuse	1	1	1	1	10	10	10	12,7	12,6	12,7	12,6	
Keskkitte- ja vesivarustustööstuse	2	2	2	2	14	14	14	11,0	5,5	11,0	5,5	
Plektkoodeeritööstuse	2	1	1	1	8	15	9	4,3	8,7	4,3	3,3	
Kella- ja kullasepatööstuse	2	4	2	2	16	31	16	13,8	27,5	13,8	6,7	
Mitmesuguste metalltoodete	15	19	12	14	122	154	111	82,6	88,4	28,4	35,9	
Remontitööde	3	4	2	3	38	49	38	12,0	15,9	6,9	8,5	
Kaemiatööstuse artellid	6	9	4	8	70	88	40	82,1	103,7	53,5	85,0	
sellist Tallinn	6	9	4	8	70	88	40	82,1	103,7	53,5	85,0	
Kunstsaarvetööstuse	—	1	—	1	—	8	8	—	3,3	—	3,3	
Värvi- ja lakitööstuse	2	2	1	2	39	39	39	22,5	22,5	16,4	22,5	
Liimi- ja kondijahutööstuse	—	1	—	1	—	7	7	—	6,5	—	6,5	
Keemilis-farmatseutilise tööstuse	4	5	3	4	31	34	21	59,6	69,8	37,1	52,7	
Kummitööstuse artellid	2	2	1	2	14	14	7	11,7	5,8	3,0	5,8	
sellist: Tallinn	1	1	—	1	7	7	7	8,7	2,8	—	2,8	
Tartu	1	1	1	1	7	7	7	3,0	3,0	3,0	3,0	
Ehitusmaterjalitööstuse artellid	27	28	18	26	305	318	175	161,3	149,1	70,8	129,1	
sellist: Tallinn	15	16	12	14	184	193	113	102,6	96,5	45,1	76,5	
Tartu	5	5	3	5	53	54	54	20,7	18,9	10,3	18,9	

Группы и отрасли промышленности;
 главнейшие города

Всего артелей
 в т. ч. Tallinn
 Tartu
 Narva
 Pärnu
 Прочие города
 Уезды

Машиностроение и металлообработка
 в т. ч. Tallinn
 Tartu
 Narva
 Pärnu
 Прочие города

Производство весов и огнеупорных шкафов
 Производство проволоки и проволоочных изделий
 Произв. оборудования центрального отомшения и
 Производст. жестяных изделий [водопровода
 Мастерские точной механики
 Производство различных металлических изделий
 Ремонтные мастерские

Химическая промышленность
 в т. ч. Tallinn
 Производство искусственного рога
 Производство красок и лаков
 Производство клея и костяной муки
 Химико-фармацевтическое производство

Резиновая промышленность
 в т. ч. Tallinn
 Tartu

Производство строительных материалов
 в т. ч. Tallinn
 Tartu

Табел 9 (järg) — Табл. 9 (продолжение)

	Arvestatud artiklide arv				Tööajate arv				Koguprodukt 1000 fbi			
	Число учтенных промартов				Число работающих				Валовая продукция в 1000 руб.			
	artikliühinonud		sellist kinutataid põhilistajaga		ob'edinesny po printsiplam ardele		v.t.ч. ustverjdenimj ustvom denimj ustvom		ettevõtmise ühine		sellist kinutataid põhilistajaga	
	novem-ber	detsem-ber	novem-ber	detsem-ber	novem-ber	detsem-ber	novem-ber	detsem-ber	novem-ber	detsem-ber	novem-ber	detsem-ber
1	2	3	4	5	6	7	8	9	10	11	12	
<i>Рубрикатордөстүс артелд</i>												
sellist: Tallinn	25	23	19	24	322	364	333	142,9	161,1	79,9	105,5	
Tartu	7	9	5	7	88	108	95	57,7	78,2	20,1	39,7	
Narva	1	2	1	1	44	53	44	13,6	18,4	13,6	8,8	
Pärnu	7	9	3	6	56	72	24	81,1	98,6	11,2	16,8	
Teised linnad	11	15	9	13	147	181	167	60,7	79,0	33,3	41,0	
Maakonnad	11	13	4	8	83	100	30	24,8	33,2	12,4	19,8	
Тоорнаhatдөстүс	3	5	3	5	42	58	58	16,5	26,3	15,5	26,3	
Jalatsiteidдөстүс	55	65	36	50	646	753	481	344,8	399,1	148,2	192,0	
Sedusepatдөстүс	4	6	2	4	52	68	25	20,5	38,1	6,8	13,3	
Тоол-, maitseainele- ja juoksideдөстүс артелд	41	43	26	41	524	605	339	512,8	576,9	233,7	461,4	
sellist: Tallinn	17	20	12	17	271	308	186	313,6	338,6	188,1	270,3	
Tartu	5	6	3	5	58	67	36	44,9	50,2	16,2	28,5	
Narva	2	3	1	2	23	31	14	11,3	16,4	8,9	11,5	
Pärnu	3	3	1	3	32	31	8	21,1	19,8	19,8	19,8	
Teised linnad	14	16	9	14	141	166	95	121,9	151,9	81,1	122,3	
Jahutдөстүс	1	1	1	1	79	79	79	9,4	9,6	9,4	9,6	
Leivatдөстүс	4	6	3	4	42	60	29	110,7	124,1	69,7	111,1	
Регари- ja kondiitritдөстүс	13	15	9	12	155	183	91	108,7	132,2	86,7	105,4	
Matusaaineteдөстүс	1	1	1	1	11	11	11	6,4	7,1	6,4	7,1	
Макаронитдөстүс	1	1	—	8	8	8	8	6,0	0,7	—	0,7	
Vorstидөстүс	14	16	8	14	155	179	94	191,6	224,9	91,0	149,2	
Konservitдөстүс	2	2	1	2	22	22	12	56,4	51,2	17,6	51,2	
Mitmesuguste maitseainete дөстүс	8	4	4	8	33	42	16	16,7	20,0	9,9	20,0	
Mahl- ja karastusjookideдөстүс	2	2	1	2	19	21	7	6,9	7,1	3,0	7,1	
Kartonaad- ja koiitдөстүс	3	3	2	3	27	29	19	3,7	8,8	3,6	8,8	
sellist: Tallinn	3	3	2	3	27	29	19	3,7	8,8	3,6	8,8	

Группы в отрасли промышленности; главнейшие города

Производство галантерейных товаров

в т. ч. Таллин
Тарту

Прочие города

Производство кожесных изделий (художественной выработки)

Кожесная промышленность

в т. ч. Таллин
Тарту

Нарва

Пярну

Прочие города

Уезды

Обработка сырых кож

Обувано производство

Шорно-сидельное производство

Пищевкусовая промышленность и производство напитков

в т. ч. Таллин
Тарту

Нарва

Пярну

Прочие города

Мельницы и мукомольни

Хлебосекария

Кондитерская

Шоколадная и конфектная

Макаронная

Колбасная

Консервная

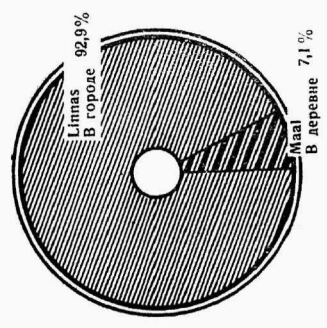
Производство разных вкусовых продуктов

Производство прокладательных напитков

Картонажно-переплетное производство

в т. ч. Таллин

Artellide asutamine novembris ja detsembris 1940.
Организация артелей в ноябре и в декабре 1940.



Month	Registered cooperatives (artellid)	Production (1000 rub)	Employees	Registered cooperatives in cities and rural areas (%)
X	174	1146	2092	92,9% / 7,1%
XI	267	1744	3135	

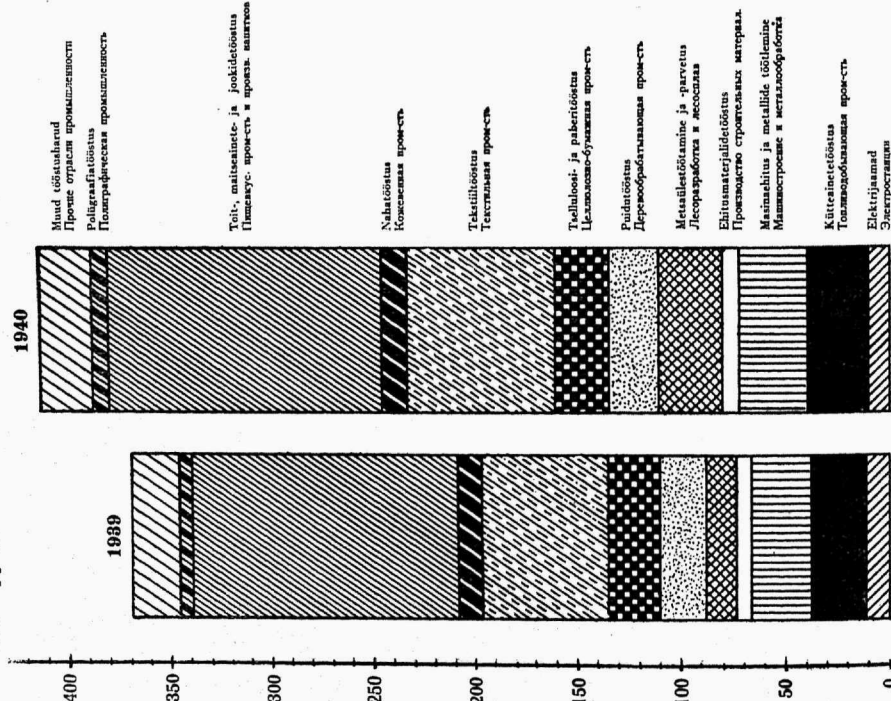
Registreeritud artellide arv
 Число зарегистрированных артелей

Toodang registr. artellides 1000 rbl
 Продукция зарегистр. артелей в 1000 руб.

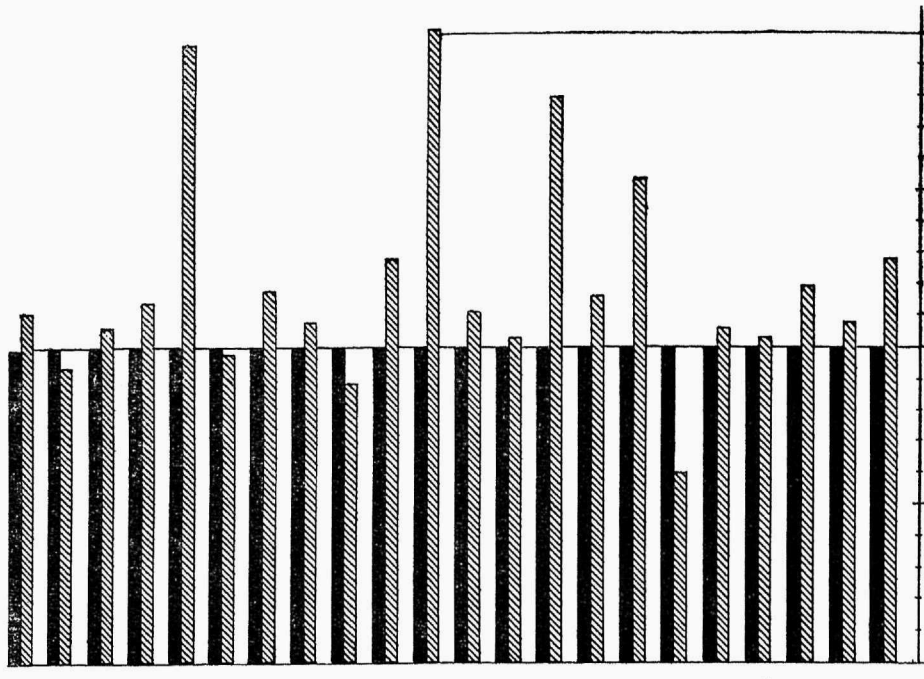
Töötajaid registreeritud artellides
 Работавших в зарегистр. артелях

Registr. artellide arv detsembris linnaas ja maal %
 % зарегистр. артелей в декабре в городе и в деревне

1 000 rbl — руб.



1939 1940



0 100% 200%

Tööstuse kogutoodangu võrdlus 1 000 rbl 1939. ja 1940. a. Tööstuse ja tööstusrühmade kogutoodangu %-line võrdlus 1939. ja 1940. a.
Сравнение валовой продукции промышленности в 1 000 руб. за 1939 и 1940 год. Сравнение валовой продукции промышленности за 1939 и 1940 г. по отдельным отраслям (1939 = 100).

II. Põllumajandus. — II. Сельское хозяйство.
 Tab. 10. Maareformi tulemusi 1.1.1941.
 Табл. 10. Результаты земельной реформы на 1.1.1941.

Maakond Смурурühм	Vitu	Jätkva	Harju	Lääne	Saare	Gärnu	Viljandi	Tartu	Valga	Võru	Pekseri	Kokku — Всего		Уезд	Группа величины
												ХО-ЗЯЙСТВА	%		

Uued majapidamisid sotsialiseeritud järele
 Группировка вновь образованных крестьянских хозяйств по земельной площади

	2 212	2 840	3 329	621	3 229	3 725	5 656	1 557	2 537	300	26 487	100,0	Число хозяйств
Majapidamisite arv	2 212	2 840	3 329	621	3 229	3 725	5 656	1 557	2 537	300	26 487	100,0	Число хозяйств
1— 5 ha	283	220	178	53	347	180	827	106	340	31	2 658	10,1	1 — 5 га
5—10 „	258	395	234	113	388	236	855	146	456	95	3 846	12,6	5 — 10 „
10—15 „	1 531	2 108	1 852	406	2 403	3 238	3 739	1 280	1 590	169	19 473	73,5	10 — 15 „
15— „	140	117	56	49	91	71	285	35	151	5	1 010	3,8	15 — „
Kogusuurus ha	17 771	31 584	25 901	6 915	36 197	42 908	59 067	18 572	27 212	3 018	293 997	100,0	Общая земельная площадь га
1— 5 ha	816	249	535	146	1 034	555	2 310	305	1 000	87	7 645	2,6	1 — 5 га
5—10 „	1 824	2 900	1 690	781	2 898	1 720	6 414	1 085	3 544	801	25 280	8,6	5 — 10 „
10—15 „	19 550	25 753	22 538	5 077	30 459	39 192	46 269	16 472	20 145	2 036	242 192	82,4	10 — 15 „
15— „	2 652	2 823	1 138	911	1 811	1 441	4 074	710	2 523	95	18 870	6,4	15 — „
Ehituskruundid kuni 1 ha	200	76	145	102	23	186	63	209	14	127	39	—	Строительные участки до 1 га
Majapidamisite arv	87	33	78	44	13	81	39	113	9	74	11	—	Число хозяйств
Kogusuurus ha	—	—	—	—	—	—	—	—	—	—	—	—	Общая земельная площадь га

Jumdeleikeld saanud majapidamisid sotsialiseeritud järele
 Группировка крестьянских хозяйств получивших прирезки по земельной площади

	2 878	2 079	1 555	2 298	1 917	2 498	5 924	1 101	3 240	1 845	26 507	100,0	Число хозяйств
Majapidamisite arv	2 878	2 079	1 555	2 298	1 917	2 498	5 924	1 101	3 240	1 845	26 507	100,0	Число хозяйств
— 1 ha	38	12	10	12	39	20	102	14	42	13	373	1,4	— 1 га
1— 5 „	227	102	214	98	318	155	952	197	641	412	3 461	13,0	1 — 5 „
5—10 „	621	593	314	567	516	545	2 032	376	1 356	997	8 049	30,4	5 — 10 „
10—15 „	1 824	789	1 134	1 417	1 002	1 653	2 671	487	1 127	408	13 514	51,0	10 — 15 „
15— „	168	127	131	157	43	125	177	27	74	15	1 110	4,2	15 — „
Kogusuurus ha	12 559	20 707	18 338	25 175	18 280	27 929	55 772	9 844	27 149	14 277	261 619	100,0	Общая земельная площадь га
— 1 ha	24	37	6	8	36	12	51	6	24	4	214	0,1	— 1 га
1— 5 „	778	660	354	520	1 039	508	3 101	579	2 097	3 078	13 030	5,2	1 — 5 „
5—10 „	4 883	4 001	2 424	4 536	3 843	4 205	15 825	2 852	10 230	5 830	60 300	23,1	5 — 10 „
10—15 „	22 598	13 283	12 762	17 323	12 382	20 665	33 407	5 917	13 548	4 509	165 989	63,4	10 — 15 „
15— „	3 256	1 071	2 776	2 788	880	2 539	3 388	490	1 250	256	21 486	8,2	15 — „

Tab. 11. Juurdelõikeid saanud talumajapidamiste üldpindala enne ja pärast maareformi.

Табл. 11. Земельная площадь крестьянских хозяйств получивших прирезки до и после аграрной реформы.

Maakond Уезд	Majapidamiste arv Число хозяйств полу- ченных прирезки	Üldpindala enne maareformi ha Общ. зем. пло- щадь до агр. реформы га		Üldpindala pä- rast maareformi ha Общ. зем. пло- щадь после агр. реформы га		Maakond Уезд	Majapidamiste arv Число хозяйств полу- ченных прирезки	Üldpindala enne maareformi ha Общ. зем. пло- щадь до агр. реформы га		Üldpindala pä- rast maareformi ha Общ. зем. пло- щадь после агр. реформы га	
		kokku всего	keskm. ühele majapi- damisele **	kokku всего	keskm. ühele majapi- damisele **			kokku всего	keskm. ühele majapi- damisele **	kokku всего	keskm. ühele majapi- damisele **
Kokku — Всего	26 507	153 658	5,76	261 619	9,87	Pärnu	1 917	10 529	5,40	18 280	9,54
Viru	2 878	21 418	7,44	31 589	10,98	Viljandi	2 498	14 735	5,90	27 929	11,18
Järva	1 162	8 338	7,18	12 559	10,81	Tartu	5 934	31 186	5,26	55 772	9,39
Harju	2 079	11 648	5,60	20 707	9,96	Valga	1 101	5 855	5,32	9 844	8,94
Lääne	1 555	11 737	7,55	18 338	11,70	Võru	3 240	13 706	4,23	27 140	8,38
Saare	2 298	14 086	6,13	25 175	10,96	Petseri	1 845	9 420	5,11	14 277	7,74

* Hariduse Rahvakomissariaadile alluvad põllumajapidamised asetsevad peamiselt põllu- ja aiamaajanduslike õppeasutiste juures.

** В среднем на 1 хозяйство.

Tab. 12. Hariduse Rahvakomissariaadile alluvate põllumajapidamiste liigitus suurusrühmade järgi 1. I 1941. *)

Табл. 12. Сельские хозяйства Наркомпроса при сельскохоз. учебных заведениях на 1. I 1941.

Maakond Уезд	— 100 ha га		100—200		200—300		300—500		500—700		Kokku — Всего		
	Arv — Число	Kogusuurus ha Общая площадь в га	Arv — Число	Kogusuurus ha Общая площадь в га	Arv — Число	Kogusuurus ha Общая площадь в га	Arv — Число	Kogusuurus ha Общая площадь в га	Arv — Число	Kogusuurus ha Общая площадь в га	Arv — Число	Kogusuurus ha Общая площадь в га	Keskmine suurus ha Средняя площадь в га
Kokku — Всего	5	345	4	746	3	688	3	1 155	3	1 811	18	4 745	263,6
Viru	1	51	1	196	—	—	1	355	—	—	3	602	200,7
Järva	1	52	1	192	—	—	—	—	2	1 251	4	1 495	373,8
Harju	1	57	—	—	—	—	—	—	1	560	2	617	308,5
Lääne	1	86	—	—	1	240	—	—	—	—	2	326	163,0
Viljandi	—	—	—	—	1	247	1	330	—	—	2	577	288,5
Tartu	1	99	1	193	—	—	—	—	—	—	2	292	146,0
Valga	—	—	1	165	—	—	—	—	—	—	1	165	165,0
Võru	—	—	—	—	—	—	1	470	—	—	1	470	470,0
Petseri	—	—	—	—	1	201	—	—	—	—	1	201	201,0

Таб. 13. Sovhooside rühmitus suuguse järgi 1. I 1941.

Табл. 13. Группировка совхозов Наркомзема ЭССР по земельной площади по состоянию на 1. I 1941.

Maakond Уезд	Sovhoosid pärast maareformi 1941. a. suurusjärgimade järgi ha Совхозы после земельной реформы в 1941 г. (группы по величине в га)						Võlgimõõkad enne maareformi 1940. a. suurusjärgimade järgi ha Государственные сельские хозяйства до земельной реформы в 1940 г. (группы по величине в га)												
	—100 га	100—200	200—300	300—500	500—700	700—1000	1000—	Кокку—Всего	В среднем га	—100 га	100—200	200—300	300—500	500—700	700—1000	1000—	Кокку—Всего	В среднем га	
Kokku — Всего	3	16	20	38	11	7	4	99	—	1	—	—	7	1	2	—	12	—	
Viru	—	7	2	1	1	—	1	12	—	—	—	—	—	—	—	—	—	—	—
Järva	—	—	3	2	3	—	—	9	—	1	—	—	—	—	—	—	1	—	—
Harju	—	2	3	10	1	—	1	19	—	—	—	—	1	—	—	—	2	—	—
Lääne	—	2	1	2	1	—	—	6	—	—	—	—	—	—	—	—	—	—	—
Saare	—	—	—	—	—	—	—	—	—	—	—	—	—	—	—	—	—	—	—
Pärnu	—	1	3	7	1	—	—	17	—	—	—	—	—	—	—	—	2	—	—
Viljandi	—	1	1	2	3	—	—	9	—	—	—	—	1	—	—	—	1	—	—
Tartu	—	2	3	7	1	—	2	15	—	—	—	—	4	—	—	—	4	—	—
Valga	—	—	1	1	1	—	—	2	—	—	—	—	—	—	—	—	—	—	—
Võru	—	—	1	4	—	—	—	6	—	—	—	—	—	—	—	—	—	—	—
Petseri	—	—	2	2	—	—	—	4	—	—	—	—	—	—	—	—	—	—	—

Агу — Число

Maakond Уезд	Sovhoosid pärast maareformi 1941. a. suurusjärgimade järgi ha Совхозы после земельной реформы в 1941 г. (группы по величине в га)						Võlgimõõkad enne maareformi 1940. a. suurusjärgimade järgi ha Государственные сельские хозяйства до земельной реформы в 1940 г. (группы по величине в га)												
	—100 га	100—200	200—300	300—500	500—700	700—1000	1000—	Кокку—Всего	В среднем га	—100 га	100—200	200—300	300—500	500—700	700—1000	1000—	Кокку—Всего	В среднем га	
Kokku — Всего	359,8	2 370,3	5 077,2	14 991,0	6 406,3	5 464,9	5 292,5	39 884,0	402,9	99,9	—	261,3	2 685,2	500,3	1 580,7	—	5 127,4	427,3	
Viru	—	1 057,4	456,4	347,3	501,7	—	1 985,3	4 348,1	362,3	—	—	—	—	—	—	—	—	—	—
Järva	99,9	—	746,8	868,6	1 725,1	—	—	3 440,4	382,2	99,9	—	—	—	—	—	—	99,9	99,9	—
Harju	—	294,4	725,6	3 760,9	600,0	1 462,0	1 068,4	7 914,3	416,5	—	—	—	310,0	500,3	—	—	810,3	406,2	—
Lääne	—	256,9	211,6	876,3	671,3	—	—	2 016,1	336,0	—	—	—	—	—	—	—	—	—	—
Saare	—	—	—	—	—	—	—	—	—	—	—	—	—	—	—	—	—	—	—
Pärnu	60,4	159,2	844,0	2 873,3	501,2	3 288,9	—	7 727,0	454,5	—	—	—	—	—	1 580,7	—	1 580,7	790,3	—
Viljandi	99,5	141,6	261,3	796,9	1 792,0	734,0	—	3 825,3	425,0	—	—	261,3	—	—	—	—	261,3	261,3	—
Tartu	—	343,2	825,7	2 894,8	617,0	—	2 238,8	6 919,5	461,3	—	—	—	1 593,2	—	—	—	1 593,2	398,3	—
Valga	—	—	238,5	312,4	—	—	—	550,9	275,5	—	—	—	—	—	—	—	—	—	—
Võru	—	117,6	261,9	1 560,5	—	—	—	1 940,0	323,3	—	—	—	—	—	—	—	—	—	—
Petseri	—	—	502,4	700,0	—	—	—	1 202,4	300,6	—	—	—	—	—	—	—	782,0	391,0	—

Когдусурус ha — Общая площадь в га

Tab. 14. Kontrollkarjade toodang ja sõbdakulutus maakondade järgi 1939/40. a.
Табл. 14. Потребление корма и продукция молока подконтрольных стад в 1939/40 г.
(1. VII 1939—1. VII 1940).

Maakond — Уезд	Lohmad — Корова			Kogukaarja keskmine lehma kohta aastas — Среднее на 1 корову в год												
	Karju — Число стад	Koguarv — среднечисло	keskm. vanus а. r. — средн. возраст в л.	toodang продукция		sõbdakulutus sõõthhikulis — расход кормов в кормовых единицах					Kokku всего	100 sh tootnud kg Na 100 корм. едичн. кг				
				mlnna kg молюка кг	mlnna kg жнра кг	mlnna жмкх	mlnna жмкх	mlnna жмкх	mlnna жмкх	mlnna жмкх			mlnna жмкх	mlnna жмкх	mlnna жмкх	
Kokku — Bcero 1939/40	9 524	81 964	7,3	412	2 658	98,3	3,70	84	364	768	99	47	743	2 105	126,3	4,67
1938/39	8 716	74 211	7,3	421	2 950	110,1	3,73	56	344	854	148	57	817	2 276	129,6	4,84
+	+808	+7 773	—	—0	-292	-11,8	-0,03	+28	+20	-86	-49	-10	-74	-171	-8,3	-0,17
+-%	+9,3	+10,5	—	-2,1	-9,9	-10,7	-0,8	+50,0	+5,8	-10,1	-33,1	-17,5	-9,1	-7,5	-2,6	-3,5
Viru	1 571	10 260	7,8	413	2 580	95,6	3,71	69	365	779	80	81	763	2 137	120,7	4,47
Järva	1 335	10 244	7,3	421	2 925	108,1	3,70	101	468	736	94	61	752	2 212	132,2	4,89
Harju	1 495	11 761	7,4	443	3 072	111,9	3,64	119	340	846	134	53	812	2 304	133,3	4,86
Lääne	369	2 855	7,4	415	2 417	87,0	3,60	18	334	794	49	20	809	2 024	119,4	4,30
Saare	170	1 072	7,5	379	1 991	75,8	3,81	29	269	608	47	8	776	1 737	114,6	4,36
Pärnu	999	9 488	7,1	391	2 624	97,7	3,72	80	358	730	111	18	789	2 086	125,8	4,68
Viljandi	1 611	15 486	7,3	405	2 611	97,4	3,73	81	383	757	99	30	706	2 056	127,0	4,74
Tartu	1 252	13 477	7,3	409	2 523	93,6	3,71	92	355	778	89	38	674	2 026	124,5	4,62
Valga	305	3 195	7,1	406	2 347	87,1	3,71	36	276	717	107	51	766	1 953	120,2	4,46
Võru	370	3 666	7,0	403	2 326	85,5	3,68	76	268	750	110	109	653	1 966	118,3	4,35
Petseri	47	480	7,6	381	2 034	75,6	3,72	66	230	688	53	43	740	1 820	111,8	4,15

III. Transport — III. Транспорт.

Tab. 15. Näitarve raudteetranspordi kohta.

Табл. 15. Основные показатели по жел.-дорожному транспорту.

Näitarvude nimetus	Mõõtühik Единица измерения	November Ноябрь		1. I — 30. XI		Наименование показателей
		1940	1939	1940	1939	
I Veod, tulud ja kulud						
Kaubavedu üldse	1000 tn	424	299	4 345	2 902	Грузовое движение всего в т. ч. коммерч. движение хозяйственное движение
sel.: maksuline vedu	1000 тн	383	263	3 989	2 614	
ametivedu		41	36	356	288	
Neto-tn-km üldse	1000	60 635	32 498	589 073	312 075	Тн-км нетто всего в т. ч. коммерч. движение хозяйствен. движение
sel.: maksuline vedu		56 236	29 568	552 898	283 403	
ametivedu		4 399	2 930	36 175	28 672	
Reisijate arv	1000	1 589	950	12 648	11 002	Число перевезен. пассажиров в т. ч. пригородн. сообщение
sel.: elektrironges		739	513	6 008	5 613	
Reisija-km arv	1000	53 690	25 869	405 918	322 176	Пассажиро-километры в т. ч. пригородн. сообщение
sel.: elektrironges		5 370	3 661	43 014	40 694	
Pagasivedu	1000 tn	0,89	0,70	8,96	8,08	Перевозка багажа Тн-км багажа
Pagasi tn-km	1000	84	61	760	702	
Tulud üldse	1000 rbl	4 148	1 831	32 520	19 512	Доходы всего в т. ч. пассажир. движение грузовое „
sel.: reisijateveost	1000 руб.	1 087	563	8 943	7 214	
kaubaveost		2 881	1 192	22 592	11 305	
Kulud üldse	1000 rbl 1000 руб.	4 079	1 559	24 741	17 097	Расходы всего
II Veerevkoosseadu kasustamine						
Rong-km üldse	1000	580	503	6 389	5 587	Пробег поездов в т. ч. пассажирск. движения из них пригородн. „ грузового „
sel.: reisijateronges		397	366	4 274	4 137	
neist: elektrironges		31	29	333	321	
kaubaronges		171	125	1 981	1 336	
Vagun-telg-km üldse	1000	25 653	15 297	274 442	204 978	Вагоно-осе-км всего в т. ч. пассажир. вагонов грузовых „ из них груженых „ порожних „
sel.: reisivagunite		7 594	5 928	72 857	69 531	
kaubavagunite		18 059	9 369	201 585	135 447	
neist: laaditud		10 340	7 900	117 352	78 134	
tühjad		5 345	3 693	52 693	33 956	

Tab. 16. Laevade, reisijate ja kaupade läbikäik Tallinna sadamas 1940. a.

Табл. 16. Судооборот, прибытие и отправление пассажиров по гавани Таллин в 1940 г.

Näitarvu nimetus	Kokku Всего		Sellest — В том числе				Наименование показателей	
			välissõit международное сообщение		sel. ENSV ja NSVLiidu teiste vabariik. vahel*) 1. VII — 31. XII 1940	rannasõit каботаж		
	1940	1939	1940	1939		1940		1939
Saabunud								
Laevade arv	1 859	3 355	752	1 044	122	1 107	1 711	Прибытие Число судов Вместимость судов нетто рег.-тн
Laevade maht netoreg.-tn .	705 800	1181 835	620 189	1041 294	161 406	85 611	90 541	
Reisijaid, arv	6 035	47 832	2 049	41 411	.	3 986	6 421	Пассажиры, число Грузы, тн
Kaup, tn	296 881	398 422	253 724	313 951	8 155	43 157	84 471	
Väljunud								
Laevade arv	1 872	3 368	725	1 670	122	1 147	1 698	Отправление Число судов Вместимость судов нетто рег.-тн
Laevade maht netoreg.-tn .	695 032	1128 913	606 005	1039 091	146 133	89 027	89 822	
Reisijaid, arv	6 000	59 138	3 288	53 499	.	2 712	5 639	Пассажиры, число Грузы, тн
Kaup, tn	441 799	451 346	378 935	432 428	8 418	62 864	18 918	

*) в т. ч. между ЭССР и другими республиками Союза ССР с 1. VII — 31. XII 1940 г.

Tab. 17. Laevade läbikäik sadamais 1940. a.
Табл. 17. Судооборот по гаваням в 1940 г.

Näitavru nimetus	Laevade arv Число судов				Laevade maht netoreg.-tn Вместим. суд. нетто-рег.-ти				Наименование показателей
	novembris в ноябре		1. I — 30. XI		novembris в ноябре		1. I — 30. XI		
	1940	1939	1940	1939	1940	1939	1940	1939	
Kokku:									Всего
sisse	1 040	1 017	9 062	10 071	113 702	127 450	1002 374	1468 437	прибытие
välja	1 027	987	9 100	10 056	115 672	130 594	999 530	1446 335	отправление
Sellest välissõit:									В т. ч. международное
sisse	67	137	776	2 370	58 582	83 691	572 727	1110 641	прибытие [сообщение]
välja	70	140	764	2 411	62 595	87 626	570 236	1095 180	отправление
Sel. ENSV ja NSVLiidu teiste vabariikide vahel									В т. ч. между ЭССР и другими республиками Союза ССР
sisse	27	—	109 ¹⁾	—	27 921	—	140 086 ¹⁾	—	прибытие
välja	20	—	105 ¹⁾	—	23 781	—	129 777 ¹⁾	—	отправление
Tallinn:									Таллин
sisse	141	177	1 724	3 260	68 460	82 621	622 351	1072 530	прибытие
välja	153	188	1 764	3 280	72 690	88 170	622 855	1060 645	отправление
Sellest välissõit:									В т. ч. международное
sisse	61	109	676	1 572	57 449	77 393	548 307	984 788	прибытие [сообщение]
välja	67	116	668	1 601	61 857	82 984	540 544	972 951	отправление
Haapsalu:									Хаапсалу
sisse	50	62	402	503	976	1 164	8 007	11 668	прибытие
välja	51	62	401	510	988	1 164	8 039	11 883	отправление
Heltermaa:									Хелтермаа
sisse	53	44	492	370	1 166	2 367	28 157	22 015	прибытие
välja	53	44	492	369	1 166	2 367	28 157	21 987	отправление
Jaagurahu:									Ягаурау
sisse	1	3	119	68	325	441	17 171	10 619	прибытие
välja	—	3	115	68	—	441	16 180	10 569	отправление
Kuressaare:									Курессаэ
sisse	25	21	254	250	5 703	2 451	31 440	38 313	прибытие
välja	24	20	253	238	5 651	2 481	31 205	37 495	отправление
Kunda:									Кунда
sisse	—	—	31	279	—	—	2 037	6 110	прибытие
välja	2	—	25	277	383	—	1 835	6 064	отправление
Kuivastu:									Куйвасту
sisse	268	237	1 723	1 308	9 124	9 714	63 637	46 486	прибытие
välja	268	237	1 723	1 307	9 124	9 714	63 637	46 417	отправление
Kärdla:									Кярдла
sisse	33	9	238	116	4 085	1 674	23 511	17 233	прибытие
välja	33	9	237	115	4 085	1 674	23 325	17 220	отправление
Loksa:									Локса
sisse	12	15	174	320	1 775	410	13 584	15 617	прибытие
välja	7	9	178	322	1 617	241	13 715	15 717	отправление
Narva-Jõesuu:									Нарва-Ймэсуу
sisse	—	1	5	120	—	37	524	6 508	прибытие
välja	—	1	5	120	—	37	524	6 499	отправление
Pärnu:									Пярну
sisse	48	39	656	719	4 666	4 775	32 840	88 108	прибытие
välja	43	34	654	701	3 634	4 816	31 442	79 010	отправление
Rohuküla:									Рохукюла
sisse	83	54	814	348	4 294	2 978	52 278	15 435	прибытие
välja	81	53	797	346	4 163	2 909	51 239	15 474	отправление
Triigi:									Трийга
sisse	20	39	180	231	2 261	4 342	18 644	23 420	прибытие
välja	20	39	179	233	2 261	4 342	18 458	23 499	отправление
Virtsu:									Виртсу
sisse	268	230	1 771	1 276	8 278	7 830	62 725	35 834	прибытие
välja	267	230	1 770	1 276	7 972	7 830	62 521	35 819	отправление
Muud:									Прочие
sisse	38	36	479	903	2 589	6 646	25 468	58 541	прибытие
välja	25	58	507	894	1 929	4 408	26 860	58 137	отправление

1) 1. VII — 30. XI

Tab. 18. Reisijate ja kaupade läbikäik sadamais 1940. a.
Табл. 18. Прибытие и отправление пассажиров и товаров по гаваням в 1940 г.

Näitavtu nimetus	Reisijaid veetud Пассажиров перевезено				Kaupu veetud tn Товаров перевезено тн				Наименование показателей
	novembris в ноябре		1. I — 30. XI		novembris в ноябре		1. I — 30. XI		
	1940	1939	1940	1939	1940	1939	1940	1939	
Kokku:									Всего
sisse	15 724	7 272	102 623	123 956	29 000	26 377	363 553	434 320	прибытие
välja	16 132	10 587	102 838	136 312	45 738	35 683	511 538	556 074	отправление
Sellest välissõit:									В т. ч. международное сооб-
sisse	36	668	1 941	43 654	16 005	18 839	219 683	317 397	прибытие [щение]
välja	114	4 048	3 091	55 941	23 049	29 963	370 055	500 811	отправление
Sel. ENSV ja NSVLiidu teiste vabariikide vahel									В т. ч. между ЭССР и другими республиками Союза ССР
sisse	—	—	—	—	4 617	—	12 227 ¹⁾	—	прибытие
välja	—	—	—	—	1 027	—	6 832 ¹⁾	—	отправление
Tallinn:									Таллин
sisse	248	1 001	5 677	46 870	17 375	19 523	255 478	378 764	прибытие
välja	174	4 291	5 606	57 649	33 096	28 960	397 878	422 466	отправление
Sellest välissõit:									В т. ч. международное сооб-
sisse	36	668	1 937	40 554	15 799	15 788	212 961	295 092	прибытие [щение]
välja	114	4 048	3 088	52 192	23 049	27 412	342 849	405 452	отправление
Haapsalu:									Хаапсалу
sisse	2 082	1 887	15 445	15 232	48	54	280	457	прибытие
välja	2 189	1 918	15 756	15 509	94	46	1 198	3 188	отправление
Heltermaa:									Хелтермаа
sisse	2 549	661	16 083	9 272	2	29	2 817	507	прибытие
välja	2 754	659	14 786	8 714	—	63	739	605	отправление
Jaagurahu:									Ягурау
sisse	—	12	54	155	769	125	23 834	1 185	прибытие
välja	—	10	64	212	—	21	6 324	12 841	отправление
Kuressaare:									Курессаар
sisse	28	43	276	3 029	4 147	1 054	24 275	6 893	прибытие
välja	10	42	329	3 493	184	562	3 089	3 780	отправление
Kunda:									Кунда
sisse	—	—	—	77	—	—	—	1 155	прибытие
välja	—	—	—	66	682	—	2 992	12 463	отправление
Kuivastu:									Куйвасту
sisse	3 911	1 477	23 591	16 927	1 051	124	5 833	1 051	прибытие
välja	4 079	1 223	22 500	16 719	131	262	2 800	1 096	отправление
Kärdla:									Кярдла
sisse	40	82	1 721	2 348	2 203	162	13 943	1 815	прибытие
välja	84	75	1 864	2 574	64	57	818	1 046	отправление
Loksa:									Локса
sisse	—	—	—	26	482	14	1 647	959	прибытие
välja	—	—	—	19	2 449	155	24 242	24 504	отправление
Narva-Jõesuu:									Нарва-Йõesуу
sisse	—	—	—	110	—	—	4	4 565	прибытие
välja	—	—	—	72	—	38	753	4 242	отправление
Pärnu:									Пярну
sisse	66	30	1 693	2 913	272	3 605	11 496	28 265	прибытие
välja	52	30	1 644	2 985	6 342	2 443	38 693	39 934	отправление
Rohuküla:									Рокуйюла
sisse	2 834	619	14 512	7 740	59	27	3 033	805	прибытие
välja	2 501	657	15 765	9 004	1 183	1 522	15 718	1 823	отправление
Trigi:									Трийги
sisse	5	51	572	595	1 141	1 220	6 381	3 486	прибытие
välja	8	47	379	523	155	552	1 652	2 179	отправление
Virtsu:									Виртсу
sisse	3 930	1 312	22 686	17 035	127	206	2 925	955	прибытие
välja	4 234	1 532	23 702	16 816	1 226	45	5 863	412	отправление
Muud:									Прочие
sisse	31	97	313	1 627	1 319	234	12 007	3 458	прибытие
välja	47	103	443	1 957	132	957	8 779	25 495	отправление

¹⁾ 1. VII—30. XI

Tab. 19. Laevuühendus ja kaubavedu ENSV ja NSVLiidu telste vabariikide vahel
Табл. 19. Судо- и грузооборот между ЭССР и другими республиками Союза ССР

Kuud	Saabunud — Прибытие			Väljunud — Отправление			Месяца
	Laevade arv Число судов	Maht neto- reg.-tn Вместимость нето рег.-тн	Каupu tn Грузы тн	Laevade arv Число судов	Maht neto- reg.-tn Вместимость нето рег.-тн	Каupu tn Грузы тн	
Jaauar	1	663	—	—	—	—	Январь
Veebruar	—	—	—	—	—	—	Февраль
Märts	—	—	—	—	—	—	Март
Aprill	—	—	—	—	—	—	Апрель
Mai	—	—	—	1	839	—	Май
Juuni	6	5 474	215	7	8 387	—	Июнь
Juuli	15	18 387	—	16	19 473	—	Июль
August	16	28 026	553	23	24 026	711	Август
September	19	24 705	2 403	20	22 122	1 784	Сентябрь
Oktoober	32	40 747	4 054	36	39 407	3 310	Октябрь
November	27	27 021	4 617	20	23 780	1 027	Ноябрь
Detsember	25	27 082	973	19	22 019	2 297	Декабрь
Kokku 1940	141	173 535	13 415	142	161 022	9 123	1940 Всего
„ 1939	32	30 689	30 407	31	54 885	—	1939 „

Tab. 20. Autode arv 1. I 1941. — Табл. 20. Наличие автомашин на 1. I 1941

Näitavude nimetus	Veautod Грузовые	Sellest III liiki ¹⁾ В т. ч. III kategooria ¹⁾	Sõidantod Легковые	Sellest III liiki ¹⁾ В т. ч. III kategooria ¹⁾	Autobused Автобусы	Sellest III liiki ¹⁾ В т. ч. III kategooria ¹⁾	Наименование показателей
Kokku	2 594	1 169	3 312	1 186	298	184	Всего
Sellest:							В том числе:
riiklikud ja ühistegelikud asuti- sed ning ettevõtted	1 307	414	666	146	207	183	государственные и кооперативные учреждения и предприятия
era	1 287	755	2 646	1 040	1	1	частные

¹⁾ III liik — kapitaalremonti vajavad jõuvankrid. — III категория — автомашины требующие капитального ремонта.

Tab. 21. Liiklus maa-autobuseliinidel — Табл. 21. Внегородское автобусное сообщение

Näitavude nimetus	1940		1. IV — 15. X		Наименование показателей
	November Ноябрь	Oktoober Октябрь	1940	1939	
Autobuseliinide arv	110	109	123	146	Число автобусных линий
Autobuseliinide pikkus km	5 376	5 425	5 706	6 805	Протяжение автобусных линий в км
Autobustega läbisõidetud km	510 547	490 964	3 244 866	3 034 959	Общий пробег автобусов в км
Veetud reisijate arv	735 982	697 833	4 449 657	4 265 617	Перевезено пассажиров
Reisija-km	11 672 808	11 789 331	63 849 917	62 178 708	Пассажиро-км
Veetud kaupu tn	422	739	2 407	2 810	Перевезено грузов в тн
Kauba-tn-km	15 789	21 000	85 330	128 162	Грузо-тн-км
Ühe reisija keskm. sõidukaugus km	15,5	16,9	14,3	14,6	Средняя дальность поездки одного пасса- жера в км
Ühe tn keskm. veokaugus km	37,4	28,4	34,2	45,5	Средняя дальность перевозки одной тн в км

IV. Kaubandus ja kokkuost. — IV. Торговля и заготовки.

Tab. 22. Kaubakäive ja kaupade ülejääk riiklikus ja ühistegelikus kaubanduses detsembris 1940. a.

Табл. 22. Товарооборот и остатки товаров за декабрь 1940 г. по государственной и кооперативной торговле.

Näitavmu nimetus	Jaemüügihindadega 1000 rbl По розничным ценам в 1000 руб.	Наименование показателей	
Jaemüügikäive	detsembris	49 503	} Розничный оборот
	1—25. novembrini .	19 523	
	25—30. novembrini .	12 153	
	Kokku novembris	31 676	всего в ноябре
Kaupade ülejääk jaekaubandusvõrgus	detsembris lõpuks	174 953	} Остатки товаров к концу месяца в розничной сети
	nov. „	134 618	
Ühiskondliku toitlustamise ettevõtete käive	detsembris	4 011	} Оборот общественного питания
	1—25. novembrini .	1 240	
	25—30. novembrini .	500	
	kokku novembris .	1 740	

Märge: Kokkuvõtte ei sisalda andmeid: 1) trükitoodete müügist eelmüügi kaudu; 2) tööstusartellide käibest, mis tarbija tellimisel sooritatud tööde alal kuuluvad arvestamisele jaemüügina.

Примечание: Сводка не содержит данных: 1) о продаже печатных изданий по подписке; 2) об оборотах промышленных артелей, которые подлежат учету по розничной торговле по исполненным индивидуальным заказам.

Tab. 23. Mitteteraviljaliste põllumajandussaaduste kokkuost detsembris 1940. aastal
Табл. 23. Закупка незерновых сельскохозяйственных продуктов за декабрь 1940 года

Mitteteraviljalised põllumajandussaadused	Mõõtühik Единица измерения	Kokkuost Закупка		Kelle poolt kokku ostetud Закупочная организация	Наименование незерновых с.-хоз. продуктов
		kogus количество	väärtus rbl сумма в руб.		
Kokku	rbl—руб.		10 150 038		Всего
1. Veised	tk—шт	6198	1 239 600	} Üh. „E. Lihaekspord“	1. Крупный рогатый скот
2. Lambad	„	1558	54 530		2. Овцы
3. Sead	„	12 004	3 601 200		3. Свины
4. Loomaliha	tn—тн	63,3	101 200		4. Мясо говяжье
5. Kodulinnud	kg—кг	13 070	26 823	} „E. Munaeksp.“	5. Птица домашняя
6. Kala, igasugune	tn—тн	345,9	391 000		6. Рыба всякая
7. Või	„	419,9	2 688 000	} P. K. „Võieksport“	7. Масло животное
8. Piim	„	2 349,8	1 010 500		} „Eesti Piim“ ja Keskmeeirei Tallinnas
9. Napukoor	„	190,0	380 000	} Eesti Munaeksp.	
10. Munad	kast—ящик	1 342	93 000		} ETK, Aedvilja Keskuhisus
11. Kapsad	tn—тн	405,9	121 800	} ETK, A/S Rumborg-Tuberg	
12. Sibulad	„	92,3	46 000		} ETK
13. Juurvõljad	„	479,0	113 700	} ETK	
14. Kartul	„	2 822,7	268 185		} ETK
15. Metsmarjad	„	8,1	4 000	} ETK	
sellest jõhvikad	„	8,1	4 000		
16. Seened, soolatud ja marineeritud	„	4,2	10 500		16. Грибы соленые и маринованные

Tab. 24. Piima- ja piimasaaduste toodang piimatalituisis kg detsembris 1940. a.
Табл. 24. Привоз молока в кооперативные и частные маслобойни и продукция переработки молока в кг в декабре 1940 г.

Maakond — Уезд	Piima vastu võetud kg — Принято молока кг				Valmistatud kg — Продукция кг		
	1940	1939	1940 võrreldes 1939 сравн. к 1939 + —		võid — масла	juustu — сыра	koort—сливок
			kg — кг	%			
Kokku — Всего	17 933 774	19 043 433	-1 109 659	-5,8	585 937	62 499	246 268
Viru	1 828 102	2 115 354	-287 252	-13,6	28 508	2 114	89 512
Järva	2 779 908	2 929 983	-150 075	-5,1	92 070	1 426	40 818
Harju	2 443 855	2 496 439	-52 584	-2,1	47 365	4 115	76 986
Lääne	1 113 573	1 039 635	+73 938	+7,1	41 430	1 670	6 768
Saare	151 075	257 497	-106 422	-41,3	4 735	—	563
Pärnu	2 035 289	1 938 623	+96 666	+5,0	80 550	583	6 887
Viljandi	3 230 608	3 653 676	-423 068	-11,6	140 136	18 082	2 908
Tartu	2 769 509	3 023 610	-254 101	-8,4	85 397	27 857	20 919
Valga	806 531	763 241	+43 290	+5,7	35 133	1 882	778
Võru	760 510	813 658	-53 148	-6,5	29 979	4 770	129
Petseri	14 814	11 717	+3 097	+26,4	634	—	—

Tab. 25. Munavastuvõtupunktides vastu võetud munade arv 1000 tk.

Табл. 25. Количество яиц принятых на пунктах по приемке яиц в 1000 шт.

Maakond Уезд	Detsember Декабрь			November Ноябрь		
	1940	1939	1940+—	1940	1939	1940+—
Kokku — Всего	483,1	558,7	-75,6	600,1	878,4	-278,3
Viru	21,2	29,5	-8,3	56,1	167,0	-110,9
Järva	45,4	45,0	+0,4	72,7	127,8	-55,1
Harju	150,8	210,2	-59,4	100,8	125,6	-24,8
Lääne	12,6	27,7	-15,1	28,4	76,3	-47,0
Saare	5,8	9,4	-3,6	3,6	21,2	-17,6
Pärnu	30,6	88,2	-57,6	23,8	38,2	-14,4
Viljandi	84,6	60,5	+24,1	83,0	112,7	-28,8
Tartu	72,0	55,5	+16,5	85,3	80,3	+5,0
Valga	26,3	10,4	+15,9	29,5	16,6	+12,9
Võru	27,4	4,7	+22,7	72,4	90,0	-17,6
Petseri	6,4	17,6	-11,2	43,6	22,7	+20,9

Tab. 26. Novembris ja detsembris 1940. a. turustatud jõusööt tn.

Табл. 26. Продажа концентратов за ноябрь и декабрь в 1940 г. (тн)

Maakond Уезд	Piimaüh. kaudu talundele Продано через молочные коопе- ративы крестьян- ским хозяйствам		Riigi- majapidamisile Продано совхозам		Kokku tn Итого продано тн	
	novemb.	dets.	novemb.	dekabr.	novemb.	dets.
Kokku Всего	1 636,9	6 232,5	261,0	460,2	1 887,9	6 692,7
Viru	442,2	990,0	35,0	75,0	477,2	1 065,0
Järva	271,8	456,0	20,0	79,0	201,8	535,0
Harju	80,1	666,2	50,0	71,0	130,1	737,2
Lääne	42,8	82,0	10,0	16,0	52,8	98,0
Saare	14,8	2 262,2	—	—	14,8	2 262,2
Pärnu	39,1	107,0	10,0	26,0	49,1	133,0
Viljandi	316,4	375,0	60,0	38,0	376,4	413,0
Tartu	220,0	651,0	56,0	72,0	276,0	723,0
Valga	18,5	111,8	—	2,2	18,5	114,0
Võru	166,2	443,0	10,0	71,0	176,2	514,0
Petseri	15,0	87,4	10,0	10,0	25,0	87,4

Tab. 27. Riiklikud jõusöödatagavarad tn — Табл. 27. Наличие концентратов на складах государственных торгующих организаций (тн).

Jõusööda nimetus	1. XII 1940	8. XII 1940	1. I 1941	10. I 1941	Наименование концентратов
Kokku	18 858,9	20 174,8	19 417,9	20 535,6	Итого
Puuvillakoogijahu	461,5	381,8	21,7	205,0	Жмых хлопковый измельченный
Puuvillakoogid	260,5	567,9	2 014,5	2 033,3	Жмых хлопковый
Päevalillekoogijahu	241,1	121,0	20,0	98,3	Жмых подсолн. измельченный
Päevalillekoogid	1 610,3	2 217,6	2 869,4	3 008,3	Жмых подсолнечный
Sigadesööt	0,6	0,6	0,6	0,6	Комбикорм для свиней
Segasööt	300,4	161,7	24,4	19,4	Комбикорм для коров
Kaer	6 926,9	7 325,5	6 320,0	7 058,5	Овес
Oder	4 703,1	4 868,1	4 001,0	3 456,5	Ячмень
Kliid	2 610,7	2 555,6	2 559,4	3 442,2	Отруби
Linaseemnekoogid	1 651,0	1 888,1	1 528,4	1 127,2	Жмых льняной
Linaseemnekoogijahu	92,8	86,9	58,5	76,3	Жмых льняной измельченный

Tab. 28. Jaemüügihinnad (kor).
Табл. 28. Розничные цены (в коп.).

Aine nimetus	Mõõtühik Единица измерения	1941		1940		1941		1940		Наименование товара
		9. I	2. I	27. XII	19. XII	9. I	2. I	28. XII ¹⁾	19. XII	
Tallinn — Таллин										
Tartu — Тарту										
1. Rukkileib	kg—кг	45	45	45	45	45	45	45	45	Хлеб, ржаной
2. Peenleib	"	75	75	75	75	75	75	75	75	" пеклеванный
3. Sepik	"	84	84	84	84	84	84	84	84	" пшеничный, простой
4. Naelasai	"	100	100	100	100	100	100	100	100	" белый (булка)
5. Rukkipjahu	"	43	43	43	43	43	43	43	43	Мука, ржаная
6. Rukkipüül	"	67	67	67	67	67	67	67	67	" пеклеванная
7. Sepikujahu	"	70	70	70	70	70	70	70	70	" пшеничная, простая
8. Nisupüül	"	100	100	100	100	100	100	100	100	" крупчатка
9. Kartulijahu	"	113	113	113	113	—	106	106	106	" картофельн.
10. Odratangud	"	70	70	70	70	70	70	70	70	Крупа, ячменная
11. Kruubid	"	80	80	80	80	80	80	80	80	" перловая
12. Herkulo	"	100	100	100	100	100	100	100	100	" „Геркулес“
13. Riis	"	350	350	350	350	350	350	350	350	Рис
14. Manna	"	100	100	100	100	100	100	100	100	Манна
15. Makaronid	"	200	200	200	200	210	200	200	200	Макароны
16. Piim, supiliha	"	310	310	310	310	360	369	369	369	Свинина, суповое мясо
17. Loomaliha, supiliha	"	180	180	180	180	200	188	188	188	Говядина " "
18. Vasikaliha, esim. veer.	"	270	270	270	270	280	270	270	270	Телятина, I четверть
19. Lambaliha, esim. veer.	"	290	290	290	290	290	290	290	290	Баранина " "
20. Searasv, sulatamata	"	415	—	415	415	425	415	415	415	Сало, свиное, неоплощенное
21. Teevorst, I sort	"	450	450	450	450	450	450	450	450	Колбаса, чайная, I с.
22. Rullsink, suitsutatud	"	—	—	675	675	675	675	675	675	Окорок, копченый
23. Piim, lahtine, II valik	liiter—литр	42	42	42	42	42	42	42	42	Молоко, II с., разливное
24. Lauavõi	kg—кг	700	700	700	700	700	700	700	700	Масло, сливочное „столовое“
25. Maavõi	"	—	—	688	688	688	688	688	688	" " „кухонное“
26. Juust, hollandi	"	520	520	520	520	520	520	520	520	Сыр, голландский
27. Napukoore	"	375	375	375	375	375	375	375	375	Сметана
28. Kohupiim	"	—	—	125	—	120	125	125	125	Творог
29. Munad	paar—пара	90	—	403 ²⁾	403 ²⁾	65	60	60	40	Яйца
30. Kartulid	kg—кг	15	15	15	15	—	—	10 ³⁾	10 ³⁾	Картофель
31. Porgandid	"	60	—	63	63	62	62	63	63	Морковь
32. Peedid	"	60	—	75	75	37	37	38	38	Свекла
33. Kaalikad	"	60	—	63	63	25	25	25	25	Брюква
34. Kapsad, värsked	"	60	—	63	63	50	50	50	50	Капуста, свежая
35. Kapsad, hapud	"	100	—	100	100	62	62	44	44	" квашенная
36. Sibulad	"	120	—	100	119	75	75	75	75	Лук
37. Herned	"	160	163	163	163	—	188	188	188	Горох
38. Rõimed, värsked	"	250	—	—	163	—	—	—	188	Салака, свежая
39. Rõimed, soolatud	"	250	250	250	250	312	313	313	313	" соленая
40. Kilud, soolatud	"	625	625	625	625	750	750	750	750	Кильки, соленые
41. Ahvenad	"	250	250	225	200	250	250	200	225	Окунь, св.
42. Haugid	"	500	600	500	500	400	400	400	—	Щука "
43. Suhkur	"	250	250	250	250	250	250	250	250	Сахар
44. Mesi	"	—	—	—	—	—	—	1 000	—	Мед
45. Kõõgisool	"	10	10	10	10	10	10	10	10	Соль
46. Pesuseep	"	180	180	180	180	180	180	180	180	Мыло для стирки
47. Petrooleum	liiter—литр	40	40	40	40	40	40	40	40	Керосин
48. Tikud	paak—пачка	50	50	50	50	50	50	50	50	Спички
49. Kasepuud	m ³	2 850	2 850	1 063	1 063	—	—	2 375	—	Дрова, березовые
Narva — Нарва										
Pärnu — Пярну										
1. Rukkileib	kg—кг	45	45	45	45	45	45	45	45	Хлеб, ржаной
2. Peenleib	"	75	75	75	75	75	75	75	75	" пеклеванный
3. Sepik	"	84	84	84	84	84	84	84	84	" пшеничный, простой
4. Naelasai	"	100	100	100	100	100	100	100	100	" белый (булка)
5. Rukkipjahu	"	43	43	43	—	—	43	43	43	Мука, ржаная
6. Rukkipüül	"	—	67	67	67	67	67	67	67	" пеклеванная
7. Sepikujahu	"	70	70	70	70	—	70	70	70	" пшеничная, простая
8. Nisupüül	"	100	100	100	100	100	100	97	97	" крупчатка
9. Kartulijahu	"	100	100	106	100	—	—	—	—	" картофельн.

¹⁾ Kg hind — Цена за кг.

²⁾ Ostes 20 litri viisi — Покупаю в количестве 20 литр.

³⁾ Pärnus 24. detsembril — В Пярну 24 декабря.

Tabel 28. (järg) — Табл. 28. (продолжение)

Aine nimetus	Mõõtühik Единица измерения	1941		1940		1941		1940		Наименование товара
		9. I	2. I	27. XII	19. XII	9. I	2. I	24. XII	19. XII	
		Narva — Нарва				Pärnu — Пярну				
10. Odratangud	kg — кг	70	70	70	70	70	70	70	70	Крупа, ячменная
11. Kruubid	„	80	80	80	80	80	80	80	80	„ перловая
12. Herkulo	„	—	100	100	100	100	100	100	100	Крупа „Геркулес“
13. Riis	„	—	—	—	—	350	350	350	350	Рис
14. Manna	„	100	100	100	100	100	100	100	100	Манна
15. Makaronid	„	200	200	200	200	200	200	200	200	Макароны
16. Sealha, supiliha	„	310	310	310	310	310	310	310	310	Свинина, суповое мясо
17. Loomaliha, supiliha	„	180	180	180	180	180	180	180	180	Говядина „ „
18. Vasikaliha, esim. veer.	„	270	270	270	270	270	270	270	270	Телятина, I четверть
19. Lambaliha, esim. veer.	„	290	290	290	290	290	290	290	290	Баранина „ „
20. Searasv, sulatamata	„	415	415	415	415	415	415	421	415	Сало, свиное, неоплавленное
21. Teevorst, I sort	„	450	450	450	450	450	450	450	450	Колбаса, чайная, I с.
22. Rullsink, suitsutatud	„	675	675	675	675	—	675	675	675	Окорок, копченый
23. Piim, lahtine, II valik	liiter — литр	42	42	42	42	42	42	42	42	Молоко, II с., разливное
24. Lauavõi	kg — кг	700	700	700	700	700	700	700	700	Масло, сливочное, „столовое“
25. Maavõi	„	—	645	675	625	—	—	650	650	„ „ „кухонное“
26. Juust, hollandi	„	—	—	520	400	—	—	400	400	Сыр, голландский
27. Hapukoer	„	—	375	375	375	375	—	375	375	Сметана
28. Kohupiim	„	—	125	—	125	—	—	125	125	Творог
29. Munad	paar — пара	—	—	430 ¹⁾	—	—	—	43	40	Яйца
30. Kartulid	kg — кг	—	—	13 ²⁾	13,3 ²⁾	—	—	10 ²⁾	11 ²⁾	Картофель
31. Porgandid	„	62	65	63	60	60	56	56	50	Морковь
32. Peedid	„	61	63	63	50	69	69	69	63	Свекла
33. Kaalikad	„	61	55	63	54	50	50	63	56	Брюква
34. Kapsad, värsked	„	58	53	69	59	69	63	63	63	Капуста, свежая
35. Kapsad, hapud	„	75	75	99	98	119	106	106	100	„ квашенная
36. Sibulad	„	110	100	131	66	156	156	156	150	Лук
37. Herned	„	—	—	—	—	—	—	—	—	Горох
38. Rälmed, värsked	„	—	—	—	138	—	—	—	—	Салака, свежая
39. Rälmed, soolatud	„	188	—	181	175	—	—	—	—	„ соленая
40. Kilud, soolatud	„	—	650	650	300	—	—	313	300	Кильки, соленые
41. Ahvenad	„	225	—	—	—	—	—	175	163	Окунь, св.
42. Haugid	„	—	—	—	—	—	—	275	250	Щука „
43. Suhkur	„	250	250	250	250	250	250	250	250	Сахар
44. Mesi	„	—	—	—	—	—	—	—	—	Мед
45. Kõrgisool	„	10	10	10	10	10	10	10	10	Соль
46. Pesuseep	„	180	180	180	180	180	180	180	180	Мыло для стирки
47. Petrooleum	liiter — литр	40	40	40	40	40	40	40	40	Керосин
48. Tükud	paak — пачка	50	50	50	50	50	50	50	50	Спички
49. Kasepund	m ³	—	—	—	—	—	—	—	—	Дрова, березовые

1) Kg hind — Цена за кг.

2) Ostes 20 liitri viisi — Покупаю в количестве 20 литр.

Tab. 29. Riiklik ja ühistegelik kaubandusvõrk eri süsteemide järgi seisuga 1. XII 1940
Табл. 29. Сеть государственных и кооперативных торговых предприятий по отдельным системам на 1. XII 1940.

Kaubandusorganisatsioon	Toitainete- kauplused Продоволь- ственные	Mittetoitainete- kauplused Непродоволь- ственные	Segakauplused Смешанные	Kokku Всего	Система торговой организации
Riiklikud kokku	97	568	31	696	Государственные всего
Kaubanduse RK	80	170	29	279	НКТорг
Kergetööstuse RK	—	73	—	73	НКЛегпром
Kohaliku Tööstuse RK	16	26	2	44	НКМестпром
Kommunaalmaj. RK	—	30	—	30	НККомхоз
Tervishoiu RK	—	—	—	—	НКЗдрав
(Apteegi Peavalitsus)	—	263	—	263	(Аптечное Управление)
Rahanduse RK	1	—	—	1	НКФин
Hariduse RK	—	—	—	—	НКПрос
(Riiklik Kirjastuskeskus)	—	4	—	4	(Гос. Центр. Издательство)
„Dünamo“	—	2	—	2	„Ддинамо“
Ühistegelikud (ETK)	236	25	475	736	Кооперативные (ЭТК)

Tab. 30. Riiklike, ühistegeelike ja riikliku kontrolli all olevate jaemüügi-kaubandusettevõtete võrk 1940. a.

Tab. 30. Сеть государственных, кооперативных и подконтрольных предприятий розничной торговли в 1940 г. (1. кийрæвæк: september — detsember — на 1-е число месяца: сентябрь — декабрь)

Kaubanduslike ühikuste liigitus	Riiklikud Государственные				Ühistegeelikud Кооперативные				Riikliku kontrolli all Под госуд. контролем				KOKKU — ВСЕГО				Виды торговых единиц
	september	oktoober	november	detsember	september	oktoober	oktoober	oktoober	september	oktoober	november	detsember	september	oktoober	november	detsember	
Kõik ärid (A+B+C)	116	434	664	696	662	661	672	736	149	148	487	522	927	1 243	1 853	1 954	Все виды торговли (A+B+C)
A. Toetatud ärid (I+II)	7	66	76	97	205	211	220	236	55	20	34	45	267	297	378	378	A. Продовольственные (I+II)
I Erilised	7	64	74	95	76	77	77	77	53	19	31	41	136	160	182	213	I Специализированные
Pagari- ja leivaärid	5	6	6	6	12	13	13	13	1	1	2	2	18	20	21	21	Булочные-хлебные
Lih- ja kalaärid	—	1	1	1	59	59	59	59	—	—	4	8	59	60	64	68	Мясо-рыбные
Aed- ja puuviljaärid	—	—	—	—	—	—	—	—	—	—	—	—	—	—	—	—	Фрукто-овощные
Piima-, või-, juustu- ja muna-ärid	—	4	4	4	3	3	3	3	4	—	1	2	7	7	8	9	Молочно-масло-сыро-мясные
Konditriärid	—	—	—	—	—	—	—	—	—	—	—	—	—	—	—	—	Кондитерские
Koloniaal- ja delikatessärid	—	38	38	62	1	1	1	1	38	14	20	25	39	53	59	88	Бакалейно-гастрономич.
Beepoolim-ta ärid	2	15	25	22	1	1	1	1	10	4	4	4	13	20	30	27	Прочие
II Mitteerilised	—	2	2	2	129	134	143	159	2	1	3	4	131	137	148	165	II Неспец. продовольствен.
B. Mittetoetatud ärid (I+II)	107	303	523	568	17	10	10	25	69	90	303	327	193	403	836	920	B. Непродовольственные (I+II)
I Erilised	107	303	523	567	13	6	6	21	69	78	254	265	189	387	783	853	I Специализированные
Riieärid	21	92	92	81	—	—	—	9	35	27	37	36	66	119	129	126	Текстильные
Jalatsiärid	23	41	41	39	—	—	—	1	10	21	30	33	33	62	71	73	Машиностроительные
Valmistajärid	—	32	32	29	—	—	—	—	12	2	19	24	12	34	51	53	Обувные
Pudu- ja trükookaubärid	4	24	28	27	—	—	—	—	5	19	51	48	9	43	79	75	Готового платья
866gimõnde- ja majapid.-tar- vetaärid	—	10	10	10	—	—	—	—	2	—	5	7	2	10	15	17	Галантерейно-трапезные
Kultuurkaup.-kpl.	7	26	27	22	10	3	3	6	—	3	43	44	17	32	73	72	Посудо-хоз. прив.
Mööbliärid	1	1	1	3	2	2	2	2	—	13	14	14	3	3	16	19	Культурные
Naftaärid	4	5	5	5	—	—	—	—	—	1	3	3	4	6	8	8	Мебельные
Lastesemeteärid	—	—	—	—	—	—	—	—	—	3	5	—	—	—	—	—	Нефтепродукты
Beepoolim-ta ärid	47	72	287	351	1	1	1	3	5	5	50	51	53	78	338	405	Детские
II Mitteerilised	—	—	—	1	4	4	4	4	—	12	49	62	4	16	53	67	II Неспец. непродов. предприятия
C. Segakauplused	2	65	65	31	440	440	442	475	25	38	150	150	467	543	657	656	B. Смешанные

Таб. 31. Таратамајадес таретүд жа таретүлт јәревеваатүселе тоотүд тоотад күнде јәргү 1940. а.
Табл. 31. Оборот скотобен и санитарный осмотр мяса по месяцам 1940 г.

K U D	Таратамајадес таретүд (тк) Забото на скотобинх (шт)					Таретүлт јәревеваатүселе тоотүд (тк) Представлено санитарному контролю (шт)					М е с я ц а
	veised крупный пор. скот	vasikad телята	lambad овцы	sead смяки	veise- veerand крупный пор. скот в чьст.	vasikad телята	lambad овцы	sead смяки	seasingid окорока свиш.	lambasingid окорока баран.	
Кокку 1940	100 886	69 617	48 801	59 240	63 146	91 786,0	30 805	77 182,5	1 824	36	Всего 1940
1939	57 514	70 676	78 458	112 849	34 481	96 533,5	40 458,5	72 880,5	2 314	37	1939
+	+43 372	-1 059	-29 657	-53 109	+28 665	-4 747,5	-9 653,5	+4 346	-490	-1	+
+-- % (1939 = 100)	+75,4	-1,5	-37,8	-47,3	+83,1	-4,9	-23,9	+6,0	-21,2	-2,7	+-- в % (1939 = 100)
Кокку 1940	100 875	3 868	2 871	5 336	5 849	4 372,5	2 436,0	9 225,5	194	2	Итого
Яануар	7 054	5 955	2 210	7 471	3 602	7 528,0	868,0	6 798,0	90	3	Яануар
Вееbruar	5 971	6 678	1 431	8 697	3 465	10 840,5	780,5	6 845,5	205	—	Февраль
Мартс	5 582	7 772	705	7 006	4 362	14 630,0	835,0	8 294,0	220	4	Март
Априлл	5 812	12 899	974	6 870	4 741	14 735,0	896,0	9 119,5	168	—	Апрель
Май	5 257	9 865	1 685	5 838	4 538	16 426,0	760,0	7 365,0	242	4	Май
Јуни	5 146	8 623	2 115	4 234	4 394	9 101,0	778,5	6 121,0	245	3	Июнь
Јули	8 892	6 154	4 719	3 859	5 261	9 101,0	1 561,5	4 276,5	132	—	Июль
Август	10 804	2 428	8 917	2 112	6 444	2 227,5	5 552,5	3 225,0	75	6	Август
Септембер	10 396	1 561	9 479	1 978	6 306	1 756,5	6 342,5	4 017,5	90	6	Сентябрь
Октоober	12 985	1 768	7 879	2 813	7 747	1 964,5	5 240,5	5 016,5	66	4	Октябрь
November	12 252	2 046	5 756	3 526	6 437	2 445,0	4 454,0	7 373,5	97	4	Ноябрь
Detsember	10 875	3 868	2 871	5 336	5 849	4 372,5	2 436,0	9 225,5	194	2	Декабрь
Кокку	100	100	100	100	100	100	100	100	100	100	Итого
Яануар	7,0	8,6	4,5	12,6	5,7	8,2	2,8	8,8	4,9	8,3	Яануар
Вееbruar	5,9	9,6	2,9	14,7	5,5	11,3	2,5	8,2	11,2	—	Февраль
Мартс	5,5	11,2	1,6	11,8	6,9	15,9	2,7	10,8	12,1	11,1	Март
Априлл	5,8	18,5	2,0	11,6	7,5	16,1	2,9	11,8	9,2	—	Апрель
Май	5,2	14,2	3,5	9,9	7,2	17,9	2,5	9,5	13,3	11,1	Май
Јуни	5,1	12,4	4,3	7,1	6,9	9,9	2,5	7,9	13,4	8,3	Июнь
Јули	8,8	9,7	9,7	6,5	10,2	6,8	6,1	5,5	7,3	—	Июль
Август	10,7	3,5	18,3	3,6	10,2	2,4	18,0	4,2	4,1	16,7	Август
Септембер	10,3	2,2	19,4	3,3	10,0	1,9	20,6	5,2	4,9	16,7	Сентябрь
Октоober	12,8	2,5	16,1	3,9	12,3	2,1	17,0	6,5	3,6	11,1	Октябрь
November	12,1	2,9	11,8	6,0	10,2	2,7	14,5	9,6	5,3	11,1	Ноябрь
Detsember	10,8	5,6	5,9	9,0	9,3	4,8	7,9	12,0	10,7	5,6	Декабрь

0/0

Tab. 32. Тарамжаде лһаләйкәлк юоталикиде ја куиде järgi 1940. а. (кв)
 Табл. 32. Пропущено скотобойными мяса по видам скота и по месяцам 1940 г. (центн.)

Лһалһигид	К у и д												М е с я ц а	
	Январь	Февраль	Март	Апрель	Май	Июнь	Июль	Август	Сентябрь	Октябрь	Ноябрь	Декабрь		ВСЕГО
Үлдәе (I + II)														
1940	32 403,1	31 849,4	32 827,7	36 549,4	32 965,2	27 392,9	30 382,7	29 785,8	29 056,7	35 075,0	37 814,8	39 855,0	39 657,7	1940
1939	28 102,2	26 919,4	37 531,9	31 109,9	31 473,5	28 808,7	25 921,5	29 710,2	35 177,9	36 298,0	40 466,1	32 268,1	38 878,4	1939
+	+4300,9	+4930,0	-4704,2	+5439,5	+1491,7	-1413,8	+4401,2	+75,6	-5821,2	-1223,0	-2651,3	+7586,9	+12772,3	+
+	+15,3	+18,3	-12,5	+17,5	+4,7	-4,9	+17,2	+0,3	-15,7	-3,4	-0,6	+23,5	+3,3	+
+ — % (1939 = 100)														
I. Тарамжадәе тапетуд														
1940	21 860,1	20 882,4	18 451,6	20 949,1	18 360,9	16 667,9	21 667,9	22 236,3	21 284,5	25 681,7	26 327,2	26 169,8	26 048,4	1940
1939	18 716,1	16 623,0	22 548,5	19 326,5	19 969,4	18 727,6	18 229,9	21 494,7	24 452,9	24 391,5	29 455,2	20 741,8	25 407,1	1939
+	+3144,0	+4209,4	-4086,9	+1622,6	-1608,5	-2059,7	+3438,0	+741,6	-3168,4	+1290,2	-3128,0	+5428,0	+5812,3	+
+	+16,8	+25,3	-18,2	+8,4	-8,1	-11,0	+18,9	+3,5	-13,0	+5,3	-10,6	+26,2	+2,3	+
+ — % (1939 = 100)														
В 1940. аасфал														
Үеһеһһа	12 240,6	9 930,4	9 089,5	9 497,4	8 677,4	8 334,8	13 730,0	16 234,2	15 616,2	20 022,0	19 780,3	17 820,2	16 097,3	Говядина
Үәһәкәһһа	2 382,0	2 671,2	3 108,8	5 159,6	3 946,0	3 440,2	2 461,6	971,2	624,4	707,2	818,4	1 547,2	27 846,8	Телятина
Ләмбәһһа	663,0	429,3	229,5	292,2	505,5	634,5	1 415,7	2 675,1	2 843,7	2 363,7	1 726,8	801,3	14 640,3	Баранина
Сәһһәһһа	6 547,5	7 780,7	5 998,9	5 985,3	5 200,8	4 222,4	4 023,2	2 324,6	2 133,6	2 453,6	3 872,7	5 916,1	56 459,4	Свинина
II. Јәрәевәүәтәһһе тоодуд														
1940	10 540,9	11 017,0	14 376,1	15 600,3	14 604,3	10 725,0	8 714,8	7 549,5	8 372,2	9 393,3	11 487,6	13 685,2	13 608,3	1940
1939	9 886,1	10 296,4	14 983,4	11 783,4	11 504,1	10 079,1	7 891,6	8 215,5	10 725,0	11 906,5	11 010,9	11 526,3	12 910,8	1939
+	+1156,9	+720,6	-607,3	+816,9	+3100,2	+645,9	+1023,2	-665,0	-2352,8	-2513,2	+476,7	+2158,9	+6960,0	+
+	+12,3	+7,0	-4,1	+32,4	+29,9	+6,4	+13,3	-8,2	-21,9	-21,1	+4,3	+18,7	+5,4	+
+ — % (1939 = 100)														
В 1940. г.														
Үеһеһһа	1 036,3	1 002,3	1 203,7	1 397,7	1 255,4	1 216,8	1 440,1	1 725,8	1 715,5	2 150,3	1 800,0	1 705,1	17 649,0	Говядина
Үәһәкәһһа	3 011,2	4 136,2	5 852,0	5 894,0	6 570,4	3 640,4	2 503,8	891,0	702,6	785,8	975,0	1 749,0	36 714,4	Телятина
Ләмбәһһа	260,6	284,1	250,7	268,8	228,2	233,6	568,5	1 665,1	1 903,1	1 572,3	1 336,4	730,9	9 243,3	Баранина
Сәһһәһһа	6 234,9	5 644,4	7 069,7	8 089,8	6 550,3	5 634,2	4 212,4	3 266,6	4 046,9	4 876,6	7 373,2	9 500,2	72 451,2	Свинина
II. Представлено контролю														
1940	+	+	+	+	+	+	+	+	+	+	+	+	+	1940
1939	+	+	+	+	+	+	+	+	+	+	+	+	+	1939
+	+	+	+	+	+	+	+	+	+	+	+	+	+	+
+ — % (1939 = 100)														

Таб. 33. Sissevedu NSV Liidu teistest vabariikidest) Eesti NSV-sse oktoobris, novembris ja detsembris 1940.
Табл. 33. Ввоз из других республик Союза ССР в Эстонскую ССР в октябре, ноябре и декабре 1940.

Kaupade nimetus	Oktoober — Октябрь		November — Ноябрь		Detsember — Декабрь		Kokku IV veer. Итого за IV кв. (eelkoikuvõte — предвар. сводка)		Наименование товаров
	kg	rbl	kg	rub.	kg	rbl	kg	rub.	
Üldse	28 531 942	7 236 356	33 832 758	13 118 455	27 504 744	17 039 195	89 869 444	37 394 006	Всего
Nliin	—	—	1 940 434	565 636	4 397 780	1 344 950	6 338 214	1 910 586	Пшеница
Oder	6 237 393	1 383 243	806 000	151 628	33 000	6 188	7 076 393	1 491 059	Ячмень
Kaer	3 993 830	748 844	1 567 275	333 040	—	37 233	5 727 320	1 119 117	Овес
Mais	—	—	—	—	119 000	28 858	119 000	28 858	Кукуруза
Blis	—	—	—	—	86 191	56 671	86 191	56 671	Рис
Odratangud	—	—	—	—	33 188	13 897	33 188	13 897	Ячменная крупа
Tatratangud	—	—	—	—	47 982	21 593	47 982	21 593	Гречневая крупа
Hirsatangud	—	—	—	—	542 535	300 436	542 535	300 436	Пшеничная крупа
Apelsinid ja mandariinid	—	—	35 497	153 036	212 525	1 039 136	248 022	1 192 172	Апельсины и мандарины свежие
Õunad, kuivatatud	—	—	—	—	2 965	20 000	2 965	20 000	Яблоки, сушен.
Ploomid, kuivatatud	—	—	—	—	36 964	62 625	36 964	62 625	Сливы, сушен.
Aprikoosid, kuivatatud	—	—	—	—	2 976	26 928	2 976	26 928	Абрикосы, сушен.
Bosnaad ja korindid	—	—	—	—	11 777	75 150	11 777	75 150	Изюм и корианка
Heeringad, soolatud	—	—	23 863	144 670	238 802	862 681	262 665	1 007 351	Следка соленая
Smeer, pulbris	—	—	—	—	17 978	63 265	17 978	63 265	Горчица в порошке
Tee, igasugune	—	—	—	—	6 075	167 402	6 075	167 402	Чай, всякий
Suhkur, peenike	510 039	207 960	1 272 827	598 423	2 039 628	1 010 635	3 821 994	1 817 068	Сахара. песок
Suhkur, tükides	1 250	611	1 250	611	44 235	21 128	46 735	22 350	» рафинад
Sool, jahvatatud	2 397 500	70 240	2 253 356	77 352	556 000	14 202	5 176 856	161 794	Соль, молотая
Sool, jahvatamata	—	—	18 000	569	108 440	4 574	124 440	5 143	» немолотая
Mineraalveed	24 000	9 335	—	—	—	—	24 000	9 335	Минеральные воды
Nisukihid	2 721 830	503 599	2 055 210	380 213	1 320 352	264 070	6 097 392	1 147 822	Отруби шпеницы
Õlikoigid	176 000	34 431	3 924 620	789 809	1 746 730	349 346	5 847 350	1 173 586	Жмыхи
Karusnahad, ert.	—	—	—	—	2 423	295 516	2 423	295 516	Меха, особо неопш.
Linaeeme	—	—	1 108 775	541 346	148 332	74 086	1 257 107	615 432	Семя, льняное
Sojaoad	—	—	745 420	313 076	—	—	745 420	313 076	Бобы соя
Tubak, lehtedes	64 870	228 446	92 035	330 144	216 143	737 300	373 048	1 295 890	Табак в листах
Humalad	12 285	57 381	—	—	—	—	12 285	57 381	Хмель
Puuviil, toores	484 162	798 346	776 083	1 365 899	1 325 056	2 438 992	2 565 301	4 603 237	Хлопок, сырец
Lina	—	—	211 082	545 860	206 011	216 702	417 043	762 562	Лен
Linaakud	—	—	—	—	175 061	166 807	175 061	166 807	Пакля, льняная
Linajäkned	—	—	—	—	5 736	4 036	5 736	4 036	Льняные отбросы
Kanep	29 201	119 988	46 120	165 850	133 604	502 958	208 925	788 796	Пенька
Kanepitakud	—	—	11 020	12 654	20 940	44 497	31 960	57 151	Пеньковая пакля

Tab. 33. (järg) — Tabl. 33. (продолжение)

Kaupade nimetus	Oktoober — Октябрь		November — Ноябрь		Detsember — Декабрь		Kokku IV veer. Итого за IV кв. (ealkokkuvide — средвар. сводка)		Наименование товаров
	kg	rubl	kg	rub.	kg	rub.	kg	rub.	
Puuv. riie, värvimata	—	—	198	—	6 300	—	198	6 300	Материя, бумажн. некрашен.
Vill, soetatud	—	—	4 084	315 506	118 779	—	14 754	434 375	Шерсть, чесанная
Kaamelikarvast masinarihmad	—	—	780	—	15 175	—	780	15 175	Машии. приводи. ремни из верблюж. шерсти
Kunstsiidist lõng ja niit.	—	—	1 100	109 400	22 644	—	6 742	132 044	Пряжа из искусств. шелка
Preesidist koovid	—	—	1 109	—	47 680	—	1 109	47 680	Брезентовые мешки
Vaharjie (peale siidi) ja vahar. kaup	480	10 990	70	488	1 857	—	988	34 778	Классика, всякая, кроме шелк. и клещенг. изделия
Latt- ja sortiraud	330 065	128 458	2 248 500	473 689	909 102	—	3 817 288	1 506 249	Железо полосовое и сорговое
Raudkalad	—	—	39 584	—	15 438	—	39 584	15 438	Рельсы, железн.
Vitaraud	—	—	37 000	15 000	—	—	37 000	15 000	Железо, обрубное
Raud, peenesordiline	38 139	12 616	—	—	—	—	33 139	12 616	» тонкосортное
Raud, lehtedena	79 567	4 047	73 670	24 052	70 741	—	199 610	98 840	» листовое
Latt- ja sortteras	—	—	16 000	—	6 200	—	16 000	6 200	Сталь, полосовая и сорговая
Teraspõkk	—	—	98 920	—	54 621	—	98 920	54 621	Сталь, листовая
Elektroodid	—	—	4 000	2 451	—	—	4 000	2 451	Электроды
Traktorid	21 812	41 925	144 980	307 975	—	—	166 742	349 900	Тракторы
Niitumasinad	40 652	34 262	—	—	—	—	40 652	34 262	Жаней и сенокосилки
Põllutõmasinate osad (äkkeos.)	1 049	1 311	—	—	—	—	1 049	1 311	Части бороны
Põllutõmasinate osad	97	283	—	—	—	—	347	528	Части сельскохозяйств. машин
Õmbumasinad	—	—	2 400	—	84 406	—	2 400	84 406	Швейные машины
Masinat ja aparateid os. (peale põllutõmas.)	72	1 070	—	—	—	—	1 322	17 029	Части машин и аппаратов (кроме сельскохозяйств.)
Raud- ja terasitorud ning n. liited	285 341	8 110	1 214	466	15 493	—	243 451	256 081	Трубы и их соединит. части железн. и стальн.
Raudplekknõud	—	—	8 989	6 191	249 890	—	8 989	42 749	Посуда, жестяная
Raud- ja teraspõkkkaup, ern.	2	15	1 101	—	4 789	—	1 108	4 804	Изделия железные, особо непоименов.
Noakaup, igas.	—	—	274	—	6 613	—	274	6 613	Ножевой товар, особо непоим.
Käsitõrjistasid, ern.	175	613	—	570	—	—	745	4 363	Инструм. для ремесленников, особо непоимен.
Vasest teosed, ern.	—	—	2 739	—	20 000	—	2 739	20 000	Медные изделия, особо непоим.
Trükitarbed, ern.	100	485	—	—	—	—	100	485	Типографч. принадлежности, особо непоимен.
Tina- ja kõvatina kaup (Hartblei) ern.	—	—	—	—	—	—	8 350	25 000	Свинц. изделия и изделия из гартблея особо непоим.
Petkuld ja -höbe	—	—	14	—	576	—	14	576	Погаль белая и желтая
El-akumulaatorid	—	—	—	—	—	—	3 495	6 250	Электраргеск. аккумуляторы
Elektrilambid	1 495	12 147	—	—	—	—	1 495	12 147	» лампы
Elektrikaablid	—	—	9 450	10 100	26 333	—	13 550	36 523	» кабели
Elektrilülid, -kaitsjad, -reostaadid ja signaalitarbed	—	—	30	200	984	—	36	1 184	» выключ., переключ., вклочаг., предохранит. реостаты и сигналь. принад.
Telefoniparagaadid ja n. osad	—	—	—	59 731	—	—	2 479	59 731	Телефонные аппараты и их части
Projektsioonapar. ja n. osad	—	—	4	—	250	—	4	250	Проекционные аппараты и их части

Joonestustarbed	—	—	167	9 177	167	9 177	167	9 177	167	Чертёжн. прикналл.
Termomeetrid	91	3 469	—	—	—	—	182	7 219	182	Термометры
Mõõduristad, ern.	—	1 250	—	—	—	—	42	1 250	42	Измерительн. приборы
Kirjutusmasinad	—	75 000	1 781	93 384	3 221	170 384	74	1 178	3 221	Машины, пишущие
Grammofonid	—	—	74	1 178	2 505	2 508	294	2 508	2 508	Граммофонные пластинки
Grammofoniplaadid	1	—	—	293	—	—	110	625	625	Аппараты и инструмент, особо неполомнов.
Muud apar. ja instr., ern.	—	375	102	250	—	—	200 tk — шт	1 378 125	1 378 125	Автомобили грузовые
Veosautod	45 tk — шт 406 000	350 831	56 tk — шт 156 800	108 450	200 tk — шт 840 000	184 329	1 352 059	184 329	1 352 059	Кирпич и плитки огнеупорные
Šamotkiviid ja -tahvid	104 120	99 571	290 200	25 489	—	—	6 546	3 750	3 750	Бутылки и банки из белого, полубелого и цвета стекла
Pudolid ja purgid valgest, poolvalgest ning värv. klaasist	—	3 750	—	—	—	—	751	71 909	71 909	Изделия из целлюлоида и его сурролатов
Tseelluloidist ja tema aseinest teosed	—	—	—	—	—	—	—	21 423	21 423	Альбумин.
Albumiin	—	21 423	—	—	—	—	22 450	22 450	22 450	Резиновые шины
Sõidukite kummid	—	—	3 565	36 925	3 565	36 925	26	250	250	Изделия из мягкой резины
Pehmest kummist kaup	13	63	—	—	—	—	66 242	1 110 404	1 110 404	Галоши
Kalossid	13	531 670	39 996	578 734	—	—	96 380	63 000	63 000	Классы хромовые и пренвар. для дубл.
Kroom-maatrijää ja parkim.-prepar.	—	—	96 380	63 000	—	—	465	602	602	Магния и кальция особо неплом. соединения
Magneesiumi ja kaltsiumi ern. ühendid	—	—	465	602	—	—	51 607	24 737	24 737	Поташ
Potash	124 252	24 737	—	—	—	—	408 203	107 525	107 525	Сода обмыков. (натр. углекислый)
Sooda, tavaline	—	61 860	49 515	13 049	—	—	—	—	—	Натрий едкий неочищен.
Seebikivi (naatriumvesinapend, pulbasta-mata)	—	22 319	—	—	—	—	37 180	22 819	22 819	Соль, глауберова
Glaubersool	—	—	709 500	72 572	—	—	59 160	9 297	9 297	Хлорная известь
Klooritubi	—	9 297	—	—	—	—	296 000	52 181	52 181	Кислота серная всякая
Värvelbare, igaug.	111 800	20 326	70 550	12 250	—	—	27 666	18 156	18 156	Фосфорная кислота и ее соли
Fosforhape ja s. soolad	—	—	27 666	18 156	—	—	360	3 334	3 334	Салициловая кислота
Saliitsüühape	—	3 334	—	—	—	—	320	13 665	13 665	Йод
Jood	—	—	320	13 665	—	—	36 681	14 002	14 002	Формалин
Formaliin	—	14 002	—	—	—	—	5 468	15 768	15 768	Химическ. продукты, особо непломнен.
Keemiaained, ern.	—	3 425	5 468	15 768	—	—	1 155	45 677	45 677	Лекарства.
Arstirohud	—	6 700	1 155	45 677	—	—	118	15 260	15 260	Эфирн. и благов. масла без спирта
Lõhna- ja eetrih. õlid, piirituseta	200	108 137	9 123	59 279	—	—	19 989	31 633	31 633	Мыло, космет. и медич.
Seep, kosmeetiline ja arstlik	—	—	9 123	59 279	—	—	45 410	248 523	248 523	Экстракты дубильные, особо непломн.
Parkimisekstraktid, ern.	—	39 988	—	—	—	—	444	4 054	4 054	Краска миннат.
Tinkvalge	—	—	—	—	—	—	168	1 380	1 380	Краски, особо непломн.
Alisainvärvid	—	160 113	—	—	—	—	156 853	417 154	417 154	Взрывчатые вещества, особо непломн.
Miniatuurvärvid	—	—	168	1 380	—	—	56	625	625	Кинематографическ. фильмы (без снимк.)
Värvid, ern.	—	337 104	51 800	50 050	—	—	698	20 157	20 157	» » (со снимкми)
Lõhkeained, ern. ja süitenõõr	—	—	—	—	—	—	3 088	51 796	51 796	Пищевум. приладд.
Kinofilmid, valgustundid	—	625	—	—	—	—	23	983	983	Научн. коллекция
Kinofilmid, valmiskujul	201	11 168	3 088	51 796	—	—	140	1 808	1 808	Прочие товары
Kirjutustarbed	—	—	23	983	—	—	—	—	—	
Teadusl. kollektsioonid	—	—	23	983	—	—	—	—	—	
Muud kaubad	69	604	140	1 808	—	—	—	—	—	

Tab. 34. Väijavedu Eesti NSV-st NSV Liidu teistesse vabariikidesse) oktoobris, novembris ja detsembris 1940. a. Табл. 34. Вывоз из ЭССР в другие республики Союза ССР) в октябре, ноябре и декабре 1940. г.

Kaupade nimetus	Oktoober — Октябрь		November — Ноябрь		Detsember—Декабрь		Kokku IV veer. / Всего за IV кв. (еёкокуүвёе — предвар. сводка)		Наименование товаров
	kg	rub	kg	руб.	kg	rubl	kg — кг	rub — руб.	
Üldse	20 010 966	8 588 193	16 646 304	9 981 215	18 490 470	25 301 425	55 147 740	43 870 833	Всего
Veised	385 read*	170 141	152 read*	104 545	448 read*	413 086	985 read*	696 722	Скот, рогатый
Sead	398 "	54 410	3 711 "	674 756	7 998 "	3 382 625	12 107 "	4 111 791	Свины
Jõhvikad, värsked	230 050	126 400	45 000	29 125	—	—	275 050	155 525	Клюквы, свежие
Lihakonservid	—	—	28 500	62 500	—	—	28 500	62 500	Консервы, мясные
Bõõskpim	1 003 166	227 280	871 044	234 766	1 211 206	548 676	3 085 416	1 010 722	Молоко, свежее
Bõõskkoor	131 469	164 336	153 015	269 096	86 308	215 770	370 792	649 202	Сливки
Pihmapulber	—	—	13 750	30 079	—	—	13 750	30 079	Лакта (молочная мука)
Yõi	—	—	96 901	377 914	45 517	341 435	142 418	719 349	Масло коровье
Juust	8 713	23 743	—	—	—	—	8 713	23 743	Сыр
Munad	1 980 000 tk*	347 511	—	—	—	—	1 980 000 tk.*	347 511	Яйца, куриные
	124 204	—	—	—	—	—	124 204	—	
Lõhi, värske	5 205	24 274	36	197	—	—	5 241	24 471	Семга свежая
Angerjas, värske	12 450	37 501	3 000	11 641	750	3 756	16 200	52 898	Угорь свежий
Koha, värske	350	563	—	—	—	—	350	563	Судак свежий
Haug, värske	10 100	11 742	3 030	4 624	300	956	13 430	17 322	Шуки »
Kala, värske em.	340 455	142 543	392 650	308 350	336 265	430 473	1 069 370	876 371	Рыба свежая особо непомятая.
Sõkolaad	—	—	1 979	13 750	2 000	28 750	3 979	42 500	Шоколад
Kompvekid	—	—	22 667	77 129	91 168	759 699	113 835	836 828	Конфеты
Biskviit, harilik	568 433	637 479	205 461	230 204	8 015	60 000	773 894	60 000	Бисквит обыкновенный
Eetüalkohol (piiritus), puhastatud	71 314	124 800	35 150	61 568	—	—	165 984	290 527	Спирт этиловый очищенный
Veisekoornahad	27 500	8 379	—	—	59 520	104 159	27 500	8 379	Кожы рогатого скота невыделанные
Sarved ja kabjad	—	—	—	—	—	—	—	—	Рога и копыта
Yaise- ja vasikamaod	—	—	354,3 thm*	125 746	118	2 520	118	2 520	Желудец телячья и крупного рогатого скота
Kastillaamad	1 679,7 thm*	167 897	—	—	388,3 thm*	100 809	2 422,3 thm*	394 452	Доючки для ящиков
	949 031	200 130	200 130	—	210 374	—	1 368 585	—	
Paberimass, meh. valm. märg, pleegitamata	1 490 445	149 288	1 506 450	169 485	1 965 985	333 014	4 962 880	651 787	Бумажная масса сырая, небеленая
Tselluloos, kuiv ja märg	10 111 670	2 616 823	8 748 311	2 116 399	10 240 409	6 953 412	29 100 390	11 686 634	Целлюлоза сухая и сырая
Kips, jahvatatud, polekamata ja põletatud (alabaster)	—	—	321 850	34 945	352 100	115 257	673 950	150 202	Гипс молотый, нежженный и жженный
Lubi, mitteühdrauline	—	—	694 050	50 191	1 338 250	368 677	1 972 300	418 868	Известь негидравлическая
Kivid ja mullad, tööstustarb. peenendamata	224 430	3 086	345 800	7 599	84 330	8 754	654 560	19 469	Камни и земля служащ. матер. для фабричн. заводск. производства, не измельчен.

Рõlevõtvi	—	—	—	246 000	3 975	246 000	3 975	Горючий спандекс	3 975
Рõlevõtkiviõli	1 879 819	21 8 960	187 970	—	—	2 067 289	2 067 289	Масло горючего сланца	247 881
Kiimisaarv	110 159	4 0 865	—	—	—	110 159	110 159	Искусственный рог	420 865
Kroonnahajääned	—	—	—	14 400	2 880	14 400	2 880	Остатки хромовой кожи	2 880
Vineer, liimitud	733 077	24 7 584	184 950	97 804	86 455	1 015 831	466 812	Фанера клееная	466 812
Vineer-koollõppõhjad	14 718	1 6 195	246 313	406 865	—	347 376	617 960	Фанерные сидения для стульев	617 960
Vineeriteosed	—	—	—	—	—	3 146	19 650	Изделия из фанеры	19 650
Mööbel	—	—	5 797	37 500	—	6 960	12 370	Мебель	50 370
Tisleri- ja treialitöö, ern. lihtne	80	63	9 870	13 527	—	—	9 950	Столярн. и токарн. издёл. особо непомен.	13 590
Papp, ern.	50 209	1 3 494	25 806	9 732	—	—	76 077	Картон особо непомен.	23 226
Pakkimispaaber, lihtne	565 802	34 7 516	410 037	322 965	—	—	1 309 415	Бумага оберточная, простая	1 229 614
Botaksoompaber	15 646	5 868	—	—	—	—	15 646	Бумага газетная	5 868
Trükipaber	340 078	14 15 800	704 425	309 795	—	596 800	681 682	Бумага печатная	1 137 277
Kirjutuspaber	15 038	8 781	25 068	25 789	—	—	—	Бумага писчая	34 570
Paberkohtid	—	—	—	—	—	33 763	44 704	Мешки бумажные	44 704
Paber, ern.	98 173	5 0 845	47 675	30 138	—	116 437	176 451	Бумага всякая особо непомен.	256 934
Vaamatud	—	—	—	—	—	7 768	151 838	Книги	151 838
Puuviilane lõng	174 501	8 16 161	119 831	537 148	—	149 102	2 930 847	Пряжа бумажная	4 366 156
Pruuvilane riie, värvimata ern.	—	—	95 490	969 570	—	141 896	3 721 916	Материя бумажная некрапшен. особо непомен.	4 691 486
Lihane lõng	—	—	74 076	510 196	—	—	—	Пряжа льняная	510 196
Lihane niit	—	—	1 370	18 947	—	—	—	Нитки льняные	18 947
Lihane riie, jäme	—	—	85 593	466 484	—	—	—	Материя льняная грубая	466 484
Džäutikohtid	28 406	1 24 833	18 110	92 925	—	—	—	Мешки джутовые	217 758
Vask kangidena	—	—	—	—	—	15 956	54 000	Медь в болванках	54 000
Masinad, ern. ja nende osad,	41	506	—	—	—	947	5 000	Машины особо непомен. и их части	5 506
Kesküttekatlad	—	—	7 588	8 125	—	—	—	Котлы для парового отопления	8 125
Kesküttetradiaatorid	—	—	25 333	26 250	—	19 080	18 750	Редукторы	45 000
Alumiiniumsaiad	5 095	4 0 309	—	—	—	—	—	Алюмин. ложки	40 309
Pudeld ja purgid, pudelikaasist	215 700	12 2 645	237 599	127 400	—	134 650	84 530	Бутылки и банки из бутылочн. стекла	334 635
Klaaskaup, ern. valgest ja pudelikaasist, pressit. või valat., lihvimata	113 110	12 6 250	—	—	—	15 000	42 000	Изделия особо непомен. из бел. и бу-тыл. стекла нешлиф. прессов. и литые	168 250
Tarvelklaas, ilustusteta	209 632	11 0 063	345 654	191 037	—	335 151	225 913	Стекло листов. без украшений	527 013
Kondiliim	—	—	—	—	—	11 160	39 600	Клей костяной	39 600
Ehtiliteer	14 415	4 0 000	9 606	30 375	—	12 609	42 280	Серный эфир	112 655
Tulefikud	101 150	11 5 500	128 800	217 000	—	51 450	175 000	Спички	507 500
Paberossid ja sigaretid	12 550	17 3 450	12 232	240 256	—	10 261	977 000	Папирсы и сигареты	1 399 706
NGööbid ja kinnised, igasug.	844	1 8 750	—	—	—	8 094	898 243	Пуговщи, застежки, запонки всякие	916 993
Pudu- ja muu ern. kaup lihts. materj.	9 709	26 4 917	8 142	238 769	—	—	—	Вещи галантерейн. из простого матер.	503 686
Muud kaubad	29	187	3	9	—	—	—	Прочие товары	196

3) Väija arvatud Leedu NSV ja Läti NSV — За исключе- нием Литовской ССР и Латвийской ССР. 2) Голов. 3) Штук. 4) Куб. метры.

V. Kommunaalmajandus. — V. Коммунальное хозяйство.

Tab. 35. Suurte majade natsionaliseerimine linnades seisuga 1. I 1941.
Табл. 35. Национализация крупных домовладений в городах по состоянию на 1. I 1941.

	Elamud Жилые дома			Elamispid Жилая площадь			Natsionaliseeritud kasulik pörandapind m ² Национализированная полезная площадь жил. домов м ² на 1. I 1941
	üldarv общее число на 1. I 1941	sellest natsionaliseeritud в т. ч. национализиро- вано с 1. XI 1940 — 1. I 1941		üldse m ² всего м ² на 1. I 1941	sellest natsionaliseeritud в т. ч. национализиро- вано с 1. XI 1940 — 1. I 1941		
		arv число	% üldarvust в % к общему числу (lahk. — графа 1 = 100)		pind m ² площадь м ²	% üldpinnast в % к общей жильной площади (lahk. — графа 4 = 100)	
1	2	3	4	5	6	7	
Linnad — Города	39 261	8 597	21,8	4 166 311	1 791 934	43,0	2 609 065
Tallinn	13 053	3 454	26,5	1 817 563	841 873	46,4	1 328 823
Tartu	5 217	1 701	32,0	711 300	373 515	52,5	494 005
Narva	3 162	517	16,4	295 414	88 779	30,0	150 415
Pärnu	3 800	457	13,8	242 310	77 479	31,9	116 218
Antsla	320	25	7,8	19 500	6 585	33,8	6 766
Elva	437	54	12,5	31 304	10 000	31,9	12 265
Haapsalu	1 125	136	12,0	68 305	21 338	31,2	25 903
Jõgeva	196	31	16,0	21 617	6 153	28,4	6 277
Jõhvi	351	48	13,7	40 883	10 720	26,2	12 143
Kallaste	297	8	2,7	11 246	1 581	14,0	1 062
Keila	226	36	16,0	12 942	4 026	38,2	9 214
Kilingi-Nõmme	314	34	10,8	12 200	5 100	41,8	6 290
Kunda	145	13	8,9	24 000	4 832	20,3	5 766
Kuressaare	815	91	11,1	64 655	21 279	32,9	27 569
Kärda	358	18	5,0	18 500	2 203	11,8	3 577
Mustla	200	18	9,0	14 000	4 295	30,2	4 780
Mustvee	560	25	4,5	28 000	5 040	18,0	5 965
Mõisaküla	338	53	15,7	25 000	12 000	48,2	13 000
Otepää	397	28	7,0	33 960	6 110	17,9	6 781
Paide	599	126	21,0	32 486	17 774	54,8	22 326
Petseri	532	85	16,0	45 000	17 550	39,0	20 500
Põltsamaa	371	84	22,6	35 260	12 187	34,4	18 556
Rakvere	1 501	407	27,1	114 363	49 481	43,3	75 726
Sindi	186	29	15,6	13 700	7 500	54,7	9 600
Suure-Jaani	224	32	14,3	12 400	5 750	46,4	7 200
Tapa	577	108	18,7	38 769	21 045	54,2	26 852
Tõrva	426	24	5,6	26 261	4 400	16,7	5 630
Türi	446	99	22,2	48 260	16 086	33,3	20 187
Valga	1 444	224	15,5	113 685	53 700	47,2	56 385
Viljandi	1 372	376	27,4	122 428	47 192	38,5	66 954
Võru	772	256	33,1	71 000	35 461	49,9	41 180

Tab. 36. Trammiliiklus Tallinnas; sõitjate arv kuus 1000-dels.
Табл. 36. Трамвайное сообщение в Таллине; число пассажиров по месяцам в 1000.

	Jaanuar Январь	Veebruar Февраль	Märts Март	Aprill Апрель	Mai Май	Juuni Июнь	Juuli Июль	August Август	September Сентябрь	Oktoober Октябрь	November Ноябрь	Detsember Декабрь	1. I — 31. XII
1940	1 167	1 111	1 201	1 262	1 324	1 272	1 270	1 419	1 402	1 834	1 080	1 947	17 279
1939	1 141	1 058	1 163	1 150	1 256	1 182	1 016	1 215	1 817	1 340	1 269	1 255	14 362
Kasv — Прирост:													
arv — число	26	53	38	112	68	90	254	204	175	494	711	692	2 917
% (1939 = 100)	2,2	5,0	3,2	9,7	5,4	7,6	25,0	16,8	13,3	36,8	56,0	55,1	19,7

VI. Kultuur — VI. Культура.

Tab. 37. Teatrite tegevus 1940. a II poolel.
Табл. 37. Работа театров за II половину 1940.

Teatri nimetus Наименование театра	Näitetruppe Число групп		Kohti Число мест		Etendusi Число спектаклей		Vaatelejaid Число зрителей		Vaatelejaid 1 etendusele Зрителей на 1 спект.		Riiklikud toetussummad 1000 rbl Государственное пособие в 1000 руб.	
	1940	1939	1940	1939	1940	1939	1940	1939	1940	1939	1940	1939
Kokku — Всего	27	27	5 223	5 223	881	802	325 819	253 897	370	317	750,33	252,92
1. Estonia	4	4	1 023	1 023	127	133	92 310	75 904	727	571	327,25	105,00
2. Draamateater	3	3	617	617	196	168	55 686	49 637	284	296	96,96	31,75
3. Töölisteater	3	3	471	471	128	146	52 035	48 578	407	333	71,35	25,00
4. Vanemuine	6	6	497	497	118	97	48 604	30 355	412	313	132,25	44,38
5. Endla	3	3	606	606	63	44	19 740	14 028	313	318	31,23	12,33
6. Ugala	3	3	330	330	83	75	22 821	13 070	275	174	30,76	9,41
7. Narva teater	2	2	549	549	56	55	8 544	7 150	153	130	26,30	12,10
8. Säde	1	1	500	500	21	16	4 934	4 009	234	250	11,89	3,70
9. Kannel	1	1	340	340	35	29	7 978	4 651	228	160	11,36	4,95
10. Kuressaare teater	1	1	290	290	54	39	13 167	6 515	244	187	10,98	4,30

Tab. 38. Paiksete helikinoteatrite tegevus IV veerandis 1940.
Табл. 38. Работа стационарных звуковых кинотеатров за IV квартал 1940.

Kinoteatri asukoht Местонахождение кино- театра	Kinoteatrite arv Число кинотеатров	Kohtade arv Число мест	Seansside arv Число сеансов				Külastajate arv Число посетителей				Külastajaid IV veer. IV кварт. 1 seansile Посетителей на 1 сеанс за IV кварт.
			oktoober октябрь	november ноябрь	detsember декабрь	IV veer. IV кварт.	oktoober октябрь	november ноябрь	detsember декабрь	IV veer. IV кварт.	
Linnad — Города	41	14 132	2 966	2 964	3 157	9 087	407 296	386 832	461 445	1255 573	138
Tallinn	14	5 227	1 431	1 447	1 551	4 429	207 205	179 991	236 049	624 145	141
Tartu	4	1 860	447	411	438	1 296	77 746	64 545	81 103	223 394	172
Narva	3	1 114	213	196	220	629	29 056	34 219	37 269	100 544	160
Pärnu	2	851	201	177	196	574	21 083	22 939	21 082	65 104	113
Jõgeva	1	280	8	4	5	17	935	645	525	2 105	124
Kuressaare	2	300	48	66	73	187	3 957	8 684	10 755	23 396	125
Mustvee	1	315	19	19	17	55	3 157	3 419	3 075	9 651	175
Mõisaküla	1	319	—	6	—	6	—	1 145	—	1 145	191
Otepää	1	299	9	10	9	28	1 042	976	598	2 616	93
Paide	1	350	19	17	4	40	2 235	1 408	595	4 238	106
Petseri	1	452	17	45	47	109	5 941	11 141	11 897	28 979	286
Põltsamaa	1	300	17	18	22	57	1 671	2 175	3 002	6 848	120
Rakvere	2	487	139	137	142	418	12 249	11 421	10 817	34 487	83
Tapa	1	220	28	29	34	91	4 006	3 518	3 351	10 875	120
Türi	1	250	—	10	27	37	—	1 605	2 766	4 371	118
Valga	2	588	145	145	149	439	13 441	12 884	11 907	38 232	87
Viljandi	2	633	191	193	187	571	17 500	20 221	19 915	57 636	101
Võru	1	287	34	34	36	104	6 072	5 896	5 839	17 807	171
Maakond — Уезд	4	771	99	107	89	295	9 154	8 475	8 388	26 017	88
Viru	3	571	78	87	74	239	7 240	6 552	7 465	21 257	89
Viljandi	1	200	21	20	15	56	1 914	1 923	923	4 760	85
Kokku — Всего	45	14 903	3 065	3 071	3 246	9 382	416 450	395 307	469 833	1281 590	137

Tab. 39. Lasteaiad 1. I 1941 — Табл. 39. Детские сады на 1. I 1941.
(eelkookuvõtte — предварительные данные)

	Lasteaedade arv Число детских садов		Laste arv Число детей		Kasvatajate arv Число воспитателей		Lapsi 1 kasvataja kohta Детей на 1 воспитат.	
	1. I 1941	1. I 1940	1. I 1941	1. I 1940	1. I 1941	1. I 1940	1. I 1941	1. I 1940
Minn — Город	71	70	3 685	3 413	135	128	27	27
Tallinn	24	27	1 305	1 476	53	55	25	27
Tartu	8	8	311	262	14	12	22	22
Narva	5	3	218	116	6	5	36	23
Pärnu	6	8	375	414	13	15	29	28
Antsla	1	—	36	—	1	—	36	—
Elva	1	1	44	22	2	1	22	22
Haapsalu	1	1	43	59	2	2	22	24
Jõgeva	1	—	20	—	1	—	20	—
Kallaste	1	—	75	—	2	—	37	—
Keila	1	1	20	23	1	1	20	23
Kil.-Nõmme	1	—	30	—	1	—	30	—
Kunda	1	1	30	40	3	2	10	20
Kuressaare	1	—	22	—	2	—	11	—
Kärdla	1	—	20	—	1	—	20	—
Mustvee	1	1	60	63	2	2	30	32
Mõisaküla	1	—	30	—	1	—	30	—
Otepää	1	1	30	30	1	2	30	15
Paide	1	1	60	85	2	2	30	43
Petseri	1	3	120	137	4	5	30	27
Põltsamaa	1	1	55	46	2	2	28	23
Rakvere	1	2	93	105	2	3	47	35
Sindi	1	1	72	64	3	2	24	32
Suure-Jaani	1	—	26	—	1	—	26	—
Tapa	1	1	51	42	2	2	26	21
Tõrva	1	—	54	—	1	—	54	—
Türi	1	1	90	71	2	2	45	35
Valga	2	3	140	131	4	4	35	33
Viljandi	2	2	156	127	3	5	52	25
Võru	2	3	99	100	3	4	33	25
Maakond — Уезд	19	8	573	199	20	10	29	20
Viru	8	4	314	113	9	5	35	23
Järva	1	—	20	—	1	—	20	—
Harju	6	2	135	53	6	3	23	18
Pärnu	2	—	51	—	2	—	26	—
Viljandi	1	1	18	14	1	1	18	14
Petseri	1	1	35	19	1	1	35	19
Kokku — Всего	90	78	4 258	3 612	155	138	27	26

Tab. 40. Stipendiumid kõrgemais õppeasutis ja keskkoolis 1940/41. õ.-a. I poolel.
Табл. 40. Стипендии в высших и средних учебных заведениях
за I пол. 1940/41 учебн. года.

Näitaru nimetus	Kõrgemad õppeasutised Высшие учеб- ные заведения		Keskkoolid (ilma täienduskooll.) Средние школы (без. доп. школ)		Erikeskkoolid Техникумы и др. средние учебн. зав. по подгот. специалистов		Наименование показателей
	1940/41	1939/40	1940/41	1939/40	1940/41	1939/40	
Õpilaste arv	4 108 ¹⁾	3 674	14 633	12 804	1 952	1 625	Число учащихся
Õpilaste arv, kes õppisid maksuta	2 781	523	12 190	2 042	1 593	286	Число лиц, обучавшихся бесплатно
% õpilaste üldarvust	67,7	14,2	83,3	15,9	81,5	17,6	% к общему числу учащихся
Stipendiaatide arv	876	204	1 644	588	602	238	Число стипендиатов
% õpilaste üldarvust	21,3	5,6	11,2	4,6	30,8	14,6	% к общему числу учащихся

¹⁾ Ilma Tallinna Tehnikaülikooli maj.-teadusk. 581 üliõpilaseta
Без учащихся экон. фак. Таллинского ВТУЗа (581 ч.)

Tab. 41. Ajaletede tîraaz ja levtamine oktoobris, novembris ja detsembris 1940.
Табл. 41. Газетная продукция за октябрь, ноябрь и декабрь 1940.

Ajaloh nimetus Название газеты	Ilmuud numbrite arv Число вышедших номеров		Õhekorralte tîraaz Разовый тираж			Kuu-tîraaz Месячный тираж			Sellest levitatud — В т. ч. распространено				tasuta бесплатно				
	oktoober	november	oktoober	november	detsember	oktoober	november	detsember	tellimise teel по подписке			oktoober	november	detsember			
									oktoober	november	detsember				oktoober	november	detsember
A. Vabariiklikud Республиканские	102	93	—	—	—	1453 500	1558 000	1890 000	681 000	787 000	1123 000	604 700	614 800	610 000	22 190	20 690	20 770
1. Kommunist	31	28	22 000	33 000	38 000	682 000	924 000	1102 000	155 000	364 000	551 000	465 000	476 000	461 000	7 750	7 000	7 250
2. Tõrerahva Hääl	13	12	24 000	21 000	26 000	312 000	252 000	312 000	288 000	228 000	288 000	5 200	4 800	6 000	2 210	2 040	2 040
3. Noorte Hääl	27	24	9 000	6 500	7 500	243 000	186 000	180 000	162 000	84 000	96 000	54 000	48 000	60 000	5 400	4 800	4 800
4. Sirp ja Vasar	4	5	17 000	14 000	17 000	68 000	70 000	68 000	24 000	15 000	20 000	40 000	50 000	44 000	680	850	680
5. Советская Эстония	27	24	5 500	6 500	9 500	148 500	156 000	228 000	54 000	96 000	168 000	40 500	38 000	36 000	6 750	6 000	6 000
B. Kohalikud Местные	151	144	—	—	—	2191 900	1982 500	2067 600	571 720	504 750	655 400	1491 830	1295 000	1292 400	31 380	21 530	33 240
1. Rahva Hääl	27	24	49 000	48 000	48 000	1323 000	1152 000	1152 000	297 000	216 000	240 000	972 000	816 000	864 000	6 750	6 000	6 000
2. Saarte Hääl	17	17	5 000	5 100	5 100	85 000	86 700	81 600	64 600	68 000	64 000	16 150	14 450	13 600	850	850	800
3. Tartu Kommunist	27	24	18 500	19 000	20 500	489 500	456 000	482 000	86 400	86 400	160 800	367 200	338 000	295 200	16 200	7 200	9 600
4. Püüne Virumaa	14	13	7 300	7 800	8 100	102 200	101 400	97 200	46 900	50 700	57 600	53 200	47 450	36 600	700	650	600
5. Tõrarahva Elu	13	13	3 500	3 700	3 800	45 500	48 100	45 600	23 600	29 250	31 200	13 200	14 950	12 000	1 300	1 300	600
6. Narva Tõeline	13	13	1 300	1 400	1 900	16 900	18 200	22 800	2 470	3 250	11 400	12 480	12 000	9 000	780	780	840
7. Tõrarahva Hääl	14	13	4 400	4 600	4 600	61 600	59 800	55 200	23 800	24 700	24 000	32 200	29 900	26 400	1 400	1 300	1 200
8. Valga Bolševik	13	13	1 600	1 700	2 200	20 800	22 100	28 400	5 850	6 500	10 800	12 350	13 000	12 000	1 300	1 300	1 500
9. Püüne Täht	—	—	—	—	3 800	—	—	45 600	—	—	26 400	—	—	16 800	—	—	600
10. Tõrrahva Läänlane	—	—	—	—	2 700	—	—	10 800	—	—	—	—	—	800	—	—	10 000
11. Sovjet- Eestlane	4	5	800	800	800	3 200	4 000	3 200	800	1 500	1 200	—	—	—	1 200	1 000	1 000
12. Советская Деревня	9	9	3 800	3 800	4 400	34 200	34 200	35 200	15 300	18 450	28 000	13 050	11 250	6 000	900	800	800
Kokku — Всего	253	237	—	—	—	3645 400	3540 500	3957 600	1252 720	1291 750	1778 400	2096 530	1909 800	1902 400	54 170	42 220	54 010

VII. Demograafia ja tervishoid. — VII. Демография и здравоохранение.

Tab. 42. Linnade rahvastik 1. kuupäevaks.
Табл. 42. Население городов на 1-е число месяца.

Linnad Города	1940			1941 jaanuar январь	1. I 1940 - 1. I 1941 kasv või kaha- nemine — прирост или убыль			Linnad Города	1940			1941 jaanuar январь	1. I 1940 - 1. I 1941 kasv või kaha- nemine — прирост или убыль						
	oktoober октябрь	november ноябрь	detsember декабрь		+	-	%		oktoober октябрь	november ноябрь	detsember декабрь		+	-	%				
Kokku Всего	365 580	371 944	377 164	387 417	+24 723	+6,8													
Tallinn } Nõmme } Tartu . . Narva . . Sellest B т. ч.	164 808 57 188 24 425	167 444 58 334 24 949	170 094 58 471 25 578	176 042 59 542 26 774	+16 431 +805 +2 792	+10,3 +1,4 +11,6	Kuressaare Kärdla . . Mustla . . Mustvee . . Mõisaküla Otepää . . Paide . . Petseri . . Põltsamaa Rakvere . . Sindi . . Suure-Jaani Tapa . . Tõrva . . Türi . . Valga . . Viljandi . . Võru . .	4 833 1 551 998 2 388 2 427 2 461 3 499 4 523 3 046 10 225 1 930 1 138 4 122 3 070 3 407 10 435 12 167 6 898	5 165 1 572 995 2 401 2 489 2 428 3 604 4 639 3 086 10 419 1 943 1 133 4 331 3 135 3 501 10 478 12 228 7 097	5 317 1 571 991 2 428 2 511 2 448 3 680 4 530 3 098 10 048 1 949 1 127 4 461 3 170 3 555 10 682 12 240 7 243	5 568 1 698 1 002 2 427 2 556 2 445 3 718 4 389 3 058 10 847 1 985 1 143 4 279 3 210 3 594 10 933 12 725 7 300	+746 +305 -44 -183 +202 +49 +225 -211 -61 +402 +65 - +494 +56 +50 +565 -146 +686	+15,5 +21,9 -4,2 -7,0 +8,6 +2,0 +6,4 -4,6 -2,0 +3,9 +3,4 -13,1 +1,8 +9,2 +5,4 -1,1 +10,4						
N.-Jõesuu Pärnu . . Antsla . . Elva . . . Haapsalu . Jõgeva . . Jõhvi . . . Kallaste . . Keila . . . Kil.-Nõmme Kunda . . .	1 718 21 307 1 437 1 988 4 785 1 403 2 477 1 631 1 843 1 606 1 884	1 641 21 516 1 458 2 029 5 104 1 393 2 527 1 650 1 402 1 624 1 879	1 639 21 700 1 452 2 101 5 607 1 394 2 544 1 651 1 434 1 613 1 882	1 607 22 030 1 567 2 155 5 857 1 396 2 555 1 651 1 477 1 604 1 890	-88 +238 -45 +274 +1 104 +66 +126 +24 +234 +11 -72	-5,2 +1,1 -2,8 +14,6 +23,2 +5,0 +4,9 +1,5 +18,8 +0,7 -3,7													

Tab. 43. Voodite arvu liikumine haiglais, sünnitushaiglais ja lastesõimes ning meditsiiniliste asutuste arv 1940. a. novembris ja detsembris¹⁾.

Табл. 43. Развертывание больничных, родильных и ясельных коек и отдельных медицинских учреждений за ноябрь и декабрь 1940 г.¹⁾.

Voodite jaotus ja meditsiinilised asutised	Seis — Состоит на 1. XI 1940			Avatud novembris Развернуто за ноябрь			Seis — Состоит на 1. XII 1940			Avatud detsembris Развернуто за декабрь			Seis — Состоит на 1. I 1941			Распределение коек и медицинские учреждения					
	Kokku	Linnad	Maad	Sellest nuite ehitiste arvel — В т. ч. за счет нового строительства	Kokku	Linnad	Maad	Sellest nuite ehitiste arvel — В т. ч. за счет нового строительства	Kokku	Linnad	Maad	Sellest nuite ehitiste arvel — В т. ч. за счет нового строительства	Kokku	Linnad	Maad						
Voodid haiglais ilma sünnitushaiglateta	3 778	3 357	421	264	189	—	4 042	3 619	423	170	124	46	41	18	33	4 179	3 710	469	Всего В городах В уездах	Койки в больницах и других врачебных ста- ционарах без роддома	
Sellest sünnitusvoodid haiglais	330	318	17	2	—	—	332	315	17	7	3	4	—	—	18	321	300	21	Всего В городах В уездах		В том числе родкойки в больницах
Voodid alat. ²⁾ lastesõ- medes (ilma raudtee- ja veeteede valitsuseta)	145	145	—	45	—	—	190	100	—	70	70	—	—	—	20	240	240	—	Всего В городах В уездах		
Arstijaoskonnad maal	143	—	—	1	—	—	144	—	—	1	—	—	—	—	1	144	—	—	Сельские врачебные участки	Фельдшерские пункты	
Velskripunktid	14	—	—	1	—	—	15	—	—	2	—	—	—	—	—	17	—	—			

¹⁾ Ilma voodideta vaimuhaiglais ja leprosooriumes — Без коек в психиатрических больницах и лепрозориях.

²⁾ Kõik lastesõimed kuuluvad Tervishoiu R.K võrku — Все ясли принадлежат к системе НКЗдрава.

³⁾ Voodite arvu koondamine 1940. a. detsembris on tingitud ümberkorraldusist haiglais ja osaliselt ka erahaiglate likvideerimisest. Свертывание части больничных и ясельных коек в декабре 1940 года вызвано реорганизацией сети и отчасти ликвидацией частных больниц.

Tab. 44. Arstide arv 1. jaanuariks (eelkokkuvõte)
Табл. 44. Число врачей на 1-е января (предварительные итоги)

	1940	1941	1 arsti kohta elanikke На 1 враса жителей	1941. a. töötab raviasu- tiste avalikus võrgus Работает в публ. сети мед. учрежд.		1941. a. töötab ainult eragaarina Занимается только частной практикой	
				arv — число	%	arv — число	%
				Kokku — Всего	849	865	1 297
Tähtsamad linnad Главнейшие города							
Tallinn } Nõmme }	306	307	527	294	95,8	13	4,2
Tartu	188	172	323	161	93,6	11	6,4
Narva } N.-Jõesuu }	32	36	681	34	94,4	2	5,6
Pärnu	29	29	734	29	100,0	—	—
Maakonnad — Уезды							
Viru	51	50	2 382	50	100,0	—	—
Järva	22	27	2 126	26	96,3	1	3,7
Harju	22	19	4 540	19	100,0	—	—
Lääne	24	29	2 408	29	100,0	—	—
Saare	16	20	2 069	20	100,0	—	—
Pärnu	21	21	3 263	20	95,2	1	4,8
Viljandi	38	45	1 750	43	95,6	2	4,4
Tartu	30	32	3 772	31	96,9	1	3,1
Valga	25	28	1 383	26	92,9	2	7,1
Võru	24	27	3 029	25	92,6	2	7,4
Petseri	17	23	3 033	23	100,0	—	—
Elukoht teadmata — Местожит. необозначено	4	—	—	—	—	—	—

Tab. 45. Arstide võrk ja personaal 1. I 1941 (eelkokkuvõte)
Табл. 45. Аптечная сеть и кадры на 1. I 1941 (предварительные итоги)

	Arstide arv Число аптек	1 apteegi kohta elanikke На 1 аптеку жителей	Arstide personaal Аптечные кадры	Sellest — В том числе		
				rohuteadlased ja rohuteadlase kandidaadid фармацевты и канди- даты в фармацевты	apteegiassis- tendid аптечные ассистенты	apteegi- praktikandidid аптечные практиканты
Kokku — Всего	220	5 100	1 106	463	372	271
Tähtsamad linnad Главнейшие города						
Tallinn } Nõmme }	22	7 351	292	132	98	62
Tartu	11	5 048	150	70	45	35
Narva } N.-Jõesuu }	8	3 064	40	14	12	14
Pärnu	5	4 256	42	16	14	12
Maakonnad — Уезды						
Viru	25	4 764	87	37	28	24
Järva	13	4 414	47	16	16	15
Harju	18	4 792	48	22	16	10
Lääne	14	4 987	47	19	18	10
Saare	9	5 931	34	12	15	7
Pärnu	17	4 081	50	23	17	10
Viljandi	18	4 376	70	24	28	20
Tartu	29	4 162	88	35	31	22
Valga	10	3 873	36	14	12	10
Võru	14	5 841	46	18	16	12
Petseri	7	9 965	29	11	10	8

SISUKORD — СОДЕРЖАНИЕ.

Lk — Стр.

I. Tööstus

Tabel	1. Riiklike, ühistegelike ja eratööstusettev. detš. kogutoodangu %-line vahakord	3
Diagr.	Riiklike ja ühistegelike ning eraeettevõt. kogutood. vahakord	3
Tabel	2. Tähtsamate kaupade toodanguplaanid täitmine riiklikes ja ühistegelikes tööstusettev. IV veer. 1940. a.	4—8
"	3. Elektrienergiatoodang oma generaatoriga riiklikes ja ühistegelikes tööstusettev. IV veer.	9
"	4. Metsamaterjalide valmistamine ning väljavedu 1940. a. thm	10
"	5. Kogutoodang riiklikes ja ühistegelikes tööstusettev. IV veer. ja aastas 1940. a. 1000 rbl	11—13
"	6. Töötajate arv riiklikes ja ühistegelikes tööstusettev. 1940. a.	14—18
"	7. Tööliste arvu ja kogutoodangu võrdlus tööstuses oktoobris, novembris ja detsembris 1940. a.	19—20
Diagr.	Töötajate arv 1. kuupäevaks suur- ja kesktööstuses	20
Tabel	8. Tööliste arv, palkamine ja vallandamine riiklikes ning ühistegelikes tööstusettevõtetes detš. 1940. a.	21—23
Diagr.	9. Tööstusliikud artellid nov. ja detsembris 1940. a.	24—26
"	Artellide asutamine novembris ja detsembris 1940. a.	27
"	Tööstuse kogutoodangu võrdlus 1939. ja 1940. a.	28
"	Tööstuse ja tööstusrühmade kogutoodangu %-line võrdlus 1939. ja 1940. a.	28

II. Põllumajandus

Tabel	10. Maareformi tulenusi I. I 1941	29
"	11. Juurdelõikeid saanud talumajapidamiste üldpindala enne ja pärast maareformi	30
"	12. Hariduse Rahvakomissariaadile alluvate põllumajapidamiste liigitus suurusrühmade järgi I. I 1941.	30
"	13. Sovhooside rühmitus suuruse järgi I. I 1941	31
"	14. Kontrollkarjade toodang ja söödakulutus	32

III. Transport

"	15. Näitarve raudteetranspordi kohta	33
"	16. Laevade, reisijate ja kaupade läbikäik Tallinna sadamas 1940. a.	33
"	17. Laevade läbikäik sadamais 1940. a.	34
"	18. Reisijate ja kaupade läbikäik sadamais 1940. a.	35
"	19. Laevauhendus ja kaubavedu Eesti NSV ja NSV Liidu teiste vabariikide vahel	36
"	20. Autode arv I. I 1941	36
"	21. Liiklus maa-autobuseliinidel	36

IV. Kaubandus

"	22. Kaubakäive ja kaupade ülejääk riiklikus ja ühistegelikus kaubanduses detsembris 1940. a.	37
"	23. Mitteteraviljaliste põll.-saad. kokkuost detš. 1940	37
"	24. Piima- ja piimasaaduste toodang piimatallustis kg detsembris 1940. a.	38
"	25. Munavastuvõetuspunktidest vastu võetud munaide arv	38
"	26. Nov. ja detš. 1940. a. turustatud jõusööt tn.	38
"	27. Riiklikud jõusöödatagavarad tn	38
"	28. Jaemüügihinnad (kop.)	39
"	29. Riiklik ja ühistegelik kaubandusvõrk eri süsteemide järgi seisuga I. XII 1940	40
"	30. Riiklike, ühistegelike ja riikliku kontrolli all olevate jaemüügi-kaubandusettevõtete võrk 1940. a.	41
"	31. Tapamajade tapetud ja tapetult järelevaltuusele toodud loomad kuude järgi 1940. a.	42
"	32. Tapamajade lihäläbikäik 1940. a. (kv)	43
"	33. Sissevedu NSV Liidu teistest vabariikidest Eesti NSV-sse oktoobris, novembris ja detsembris 1940	44—47
"	34. Väljavedu Eesti NSV-st NSV Liidu teistesse vabariikidesse oktoobris, novembris ja detš. 1940	48—49

V. Kommunaal-majandus

"	35. Suurte majade nationaliseerimine linnades	50
"	36. Trammi liiklus Tallinnas; sõitjate arv kuus	50

VI. Kultuur

"	37. Teatrite tegevus 1940. a. II poolel	51
"	38. Paiksete helikino teatrite tegevus IV veerandis 1940	51
"	39. Lastesaad. I. I 1941	52
"	40. Stipendiumid kõrgemais õppeas. ja keskkoolis	52
"	41. Ajalehtede tiraaž ja levitamine okt. nov. ja detš. 1940.	53

VII. Demograafia ja tervishoid

"	42. Linnade rahvastik 1. kuupäevaks	54
"	43. Voodite arvu liikumine haiglais, sünnitushaiglais ja lastesõimedes ning meditsiinilises asutis	54
"	44. Arstide arv I. jaanuariks (eelkoalkuivõte)	55
"	45. Apteekide võrk ja personaal I. I 1941	55

I. Промышленность

Табл.	1. Удельный вес (%) госуд., кооп. и частной пром-сти по валовой продукции за дек.	
Диagr.	Удельный вес гос. и коопер. и частной пром. по валовой прод.	
Табл.	2. Выполнение плана в гос. и коопер. пром. предпр. по произв. важн. видов прод. в натуральн. выр. за IV кв. 1940 г.	
"	3. Выработка электроэнергии своими генераторами в гос. и коопер. пром. предпр. за декабрь и за IV кв. 1940 г.	
"	4. Заготовка и вывозка лесоматериалов за 1940 г. в м ³ .	
"	5. Валовая продукция в госуд. и коопер. пром. предпр. за IV кв. и за 1940 г. (в 1000 руб.; в ценах 1939 г.)	
"	6. Численность работающих в госуд. и коопер. пром. предпр. за дек. 1940 г.	
"	7. Сравнение числа рабочих и валовой продукции в пром. за октябрь, ноябрь и декабрь 1940 г.	
Диagr.	Число работающих к 1-му ч. мес. в круп. и сред. пром.	
Табл.	8. Численность рабочих, их наем и увольнение в госуд. и коопер. пром. предпр. за декабрь 1940 г.	
"	9. Промартели в ноябре и декабре 1940 г.	
Диagr.	Организация артелей в ноябре и декабре 1940 г.	
"	Сравн. валовой продукции пром. за 1939 и 1940 г.	
"	Сравн. валовой прод. пром. за 1939 и 1940 г. отдельных отраслям	

II. Сельское хозяйство

Табл.	10. Результаты земельной реформы на I. I 1941
"	11. Земельная площадь крестьянских хозяйств получивших прирезки до и после аграрной реформы.
"	12. Сельские хозяйства Наркомпроя при сельскохоз. учебных заведениях на I. I 1941
"	13. Группировка совхозов НКЗема ЭССР по зем. площади
"	14. Потребление корма и продукция молока

III. Транспорт

Табл.	15. Основные показатели по жел.-дорожному транспорту
"	16. Судоборот, прибытие и отправление пассажиров по гавани Таллин в 1940 г.
"	17. Судоборот по гаваням в 1940 г.
"	18. Прибытие и отправок. пассаж. и тов. по гаваням в 1940 г.
"	19. Судо- и грузооборот между ЭССР и др. респ. СССР
"	20. Наличие автомашин на I. I 1941
"	21. Внегородское автобусное сообщение

IV. Торговля

Табл.	22. Товарооборот и остатки товаров за декабрь 1940 г. по госуд. и коопер. торговле
"	23. Закупка незерновых с.-хоз. продуктов за дек. 1940 г.
"	24. Привоз молока в коопер. и частные маслобойни и продукция переработки молока в кг декабре 1940 г.
"	25. Количество янц принятых на пунктах по приемке янц
"	26. Продажа концентратов за нояб. и декаб. в 1940 г. (тн)
"	27. Наличие концентратов на складах гос. торг. орг. (тн)
"	28. Розничные цены (в коп.)
"	29. Сеть госуд. и коопер. торговых предпр. по отдельным системам на I. XII 1940
"	30. Сеть госуд., коопер. и подконтрольных предпр. розничной торговли в 1940 г.
"	31. Оборот скотобоен и санитарный осмотр мяса по месяцам 1940 г.
"	32. Пролучено скотобойнями мяса 1940 г. (центн.)
"	33. Ввоз из других республик Союза ССР в Эстонскую ССР в октябре, ноябре и декабре 1940
"	34. Вывоз из ЭССР в другие республики Союза ССР в октябре, ноябре и декабре 1940

V. Коммунальное хозяйство

Табл.	35. Национализация крупных домовладений в городах
"	36. Трамвайное сообщение в Таллине.

VI. Культура

Табл.	37. Работа театров за II половину 1940
"	38. Работа станций, звук. кинотеатров за IV кв. 1940
"	39. Детские сады на I. I 1941
"	40. Студенция в высших и средних учебных заведениях
"	41. Газетная продукция за окт., нояб. и дек. 1940

VII. Демография и здравоохранение

Табл.	42. Население городов на 1-е число месяца
"	43. Развертывание больничных, родильных и ясельных коек и отдельных медицинских учреждений
"	44. Число врачей на 1-е января (предварительные итоги)
"	45. Амбулаторная сеть и кадры на I. I 1941