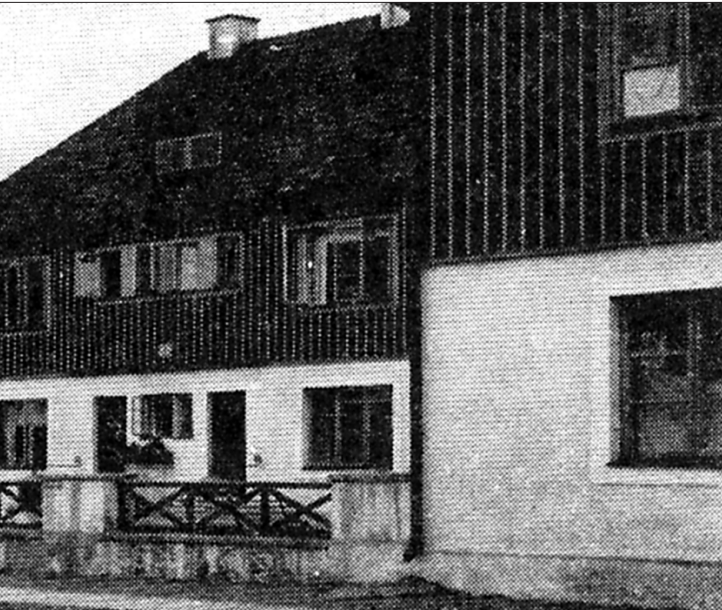


50 aastaks ühiselamu



Repro, "Eesti arhitektuuri ajalugu" 1965

galdada uusi aknaid, pörandaid, uksi.

Ehitajatega tuli vaielda

Ehitajate arvates oli mõttetu, aeganõudev ja kallis säilitada vana, lihtsam oleks olnud teha kõik uus. Paari akna puhul jäi siiski töömeeste soovitus peale ja valmistati originaaliga sarnased aknad ning vahe-tati välja mõni aknalaud.

Kõige raskem oli selgitada

ehitajatele, mida täpselt tahtakse saada. Mõnikord see ei õnnestunudki ja tuli leppida sellega, mis tehti. Omanik kahetseb, et andis järele mõne detaili osas, mida oleks võinud siiski taastada. Muidugi tuleb restaureeritud akende puhul leppida tõsiasjaga, et suurt tuult on tunda vahel ka toas.

Omanik kiidab oma restauraator Tanel Kivilot, kes

ÄP KES ON KES

Herbert Voldemar Johanson

- ▶ sündinud 10. septembril 1884 Haljalas
- ▶ surnud 24. novembril 1964 Göteborgis

Tehtud tööd:

- ▶ Riigikogu hoone Toompeal (koos Eugen Habermanniga 1920)
- ▶ õpetajate elamu Raua 4 (koos E. Habermanniga, 1923–24)
- ▶ keskhaigla töötajate elamugrupp Herne tänaval (1924–26)
- ▶ linnateenijate elamu-

grupp Mulla ja Ristiku tänava nurgal (1925–27)

- ▶ tööliste elamugrupp Maisi 6 (1929)
- ▶ Oma Kolde elamugrupp Kolde tänavas (koos E. Habermanniga, 1922–25)
- ▶ Pelgulinna algkool (Ristiku 69, 1927–1929)
- ▶ Lenderi gümnaasium (Kreutzwaldi 25, 1933–35)
- ▶ Prantsuse lütseum (Hariduse 3, 1936–37)
- ▶ keskhaigla (1937–45)
- ▶ Westholmi gümnaasium (1938–40)
- ▶ 20. algkool (praegune Tallinna Ühisgümnaasium, 1938–40)

Kõige raskem oli selgitada ehitajatele, mida täpselt tahetakse saada. Mõnikord see ei õnnestunudki ja tuli leppida sellega, mis tehti.

Teostame:

- ÜLDEHITUSTÖÖD
- FASSAADITÖÖD
- PUIDUTÖÖD
- SAUNAD JA PARKETIPAIGALDUS
- ELEKTRITÖÖD



FIXTONY ARENDUS OÜ

Kuhlbarsi 1, Tallinn • info@fixtony.ee • www.fixtony.ee
emt: +372 51 25 986 • faks: 620 7585

ELDUR PUIT



**VOODRILAUAD, PUITKARNIISID, PIIRDELAUAD
MAJADE RENOVEERIMISEKS MEILT!**
www.eldur.ee • info@eldur.ee
Info tel 55 583 930