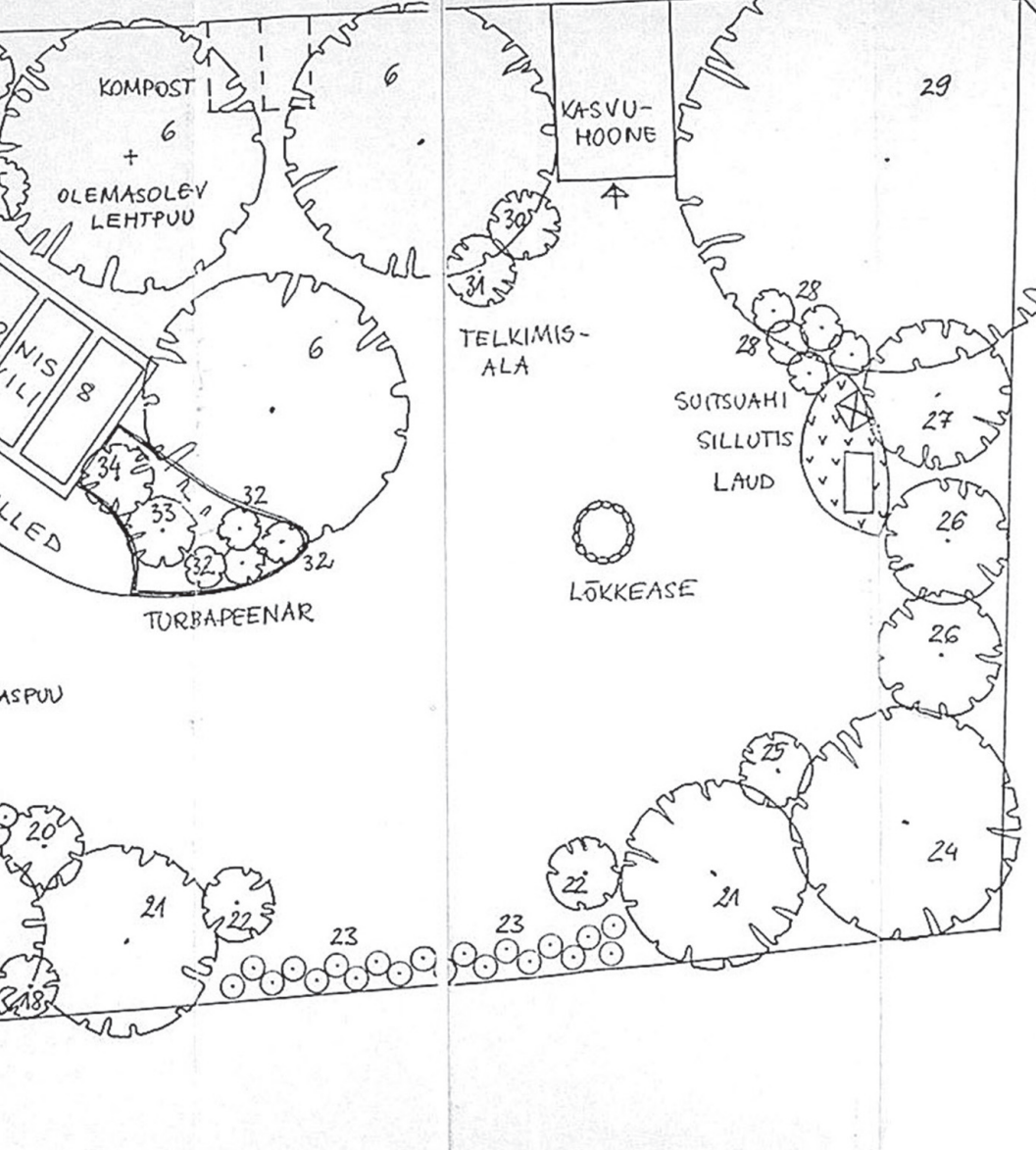


600

eurost algab 1000-
1500 m² aia kujun-
dusprojekti hind.

ESKIISJONISELE kannab maastikuarhitekt murualad, istumiskohad, teerajad, lillepeenrad jms. See näitab ära tulevase aia üldise kujundusjoone. JOONIS: LIINA OJA

dav joonis. Sellelt selgub, kus asuvad murualad, veesilmad, istumiskohad, kus kulgevad teerajad, kuhu on planeeritud puude ja põõsastega alad, kas kasutatakse okas- või lehtpuid, kuhu kujunevad aia fookuspunktid, millise kuju ja suurusega on lillepeenrad, milliseid värvuskooslusi kasutatakse, milline on kujundusjoon. Eskiis ei näita aga veel taimede liigilist koosseisu.

Kujunduslahendus on tunnetuse küsimus, jälgida tuleb värvide ja vormide vaheldumist. Kui on suurem vormirohkus, tuleb valida tagasihoidlikum värvigamma. Värvide valik lähtub kliendi soovidest ja maja toonidest. Üldsoovituseks tasub jääda kolme värvi juurde, lisada võib nendevahelisi üleminekutoone ning muidugi valget, halli ja rohelist.

Tavaliselt koostab maastikuarhitekt mitu eskiisjoonist, mis erinevad oma kujundusjoonelt ja aielementide paigutuselt, et klient saaks valida välja endale meeldivama variandi.

Rajamistööde jaoks eraldi joonised. Kujundusplaani ja istutusala detailplaani teeb arhitekt sidumisjoonised, mille järgi saab rajada vajalikud aielemendid ja istutada taimed. Piirete, sillutatud alade, veesil-

made, lehtlate, aiameööbli jm ehitamiseks võib tarvis minna ka tööjooniseid. Need võib koostada aiakujundaja või ka rajamistöid paremini tundev kogunud maastikuehitaja. Keerulisemad veekogud võivad vajada basseiniexpertide abi.

Veel läheb aia tegemisel vaja taimenimekirja, väikevormide välimust kirjeldavaid viisandeid või jooniseid, rajamistöde mahuarvutusi, soovi korral ka kasutatava taime-materjali fotosid ja hooldusjuhiseid.

Aiakujunduse hinnakujundus. Täpne summa sõltub suuresti kujundusest ja materjalidest. Üldiselt moodustab aiaplaani hind umbes kümnendiku kogu aia rajamise maksumusest. Mitmed firmad pakuvad välja küll aiaplaani tegemise ruutmeetri hinna, kuid nii saab hinnata vaid töö orienteerivat mahtu. On suur vahe, kas aias on valdavalt suured murupinnad, sillutatud alad ja põõsastikud või liigirikkad püsikupeenrad.

Aiaplaani hinnast poole moodustab eskiisi hind, kuna eskiis määratakse põhiline ruumistruktuur. Ülejäänud pool sisaldab elementide täpsustamist, detailset tööd taimede liigivalikul, ehitusmaterjalide valimist, lillepeenarde kujundamist, väikevormide välimu-

Ä Kes on kes

MAASTIKUARHITEKT seob tehnilikke maastikuvorme ja ehitisi loodusega, et kujuneks meeldiv elukeskkond. Kujundab maastikku laial skaalal.

AIAKUJUNDAJA keskendub aiaraumile. Aiakujundus on maastikuarhitektuuri üks valdkondi. Tegeleb ilu- ja tarbeaedade kujundamisega.

MAASTIKUEHITAJA muudab aiakujundusprojekti reaalseks, rajab aiaprojektis kavandatud rajatised, istutusala, muru ja istutab taimed, samuti tegeleb hooldustööga.

AEDNIK hooldab ilu ja tarbeaedu ning parke ja muid haljasalaid. Töötab aiandis või puukoolis.

ALLIKAS: SULEV NURME JA NELE NUTT "PARGITERMINITE SELETUSSÕNARAAMAT", TARTU 2012