



Värvitud savikrohv.

**Savi- ning lubikrohvitoöd, tadelakt, looduslike värvidega värvimine, rooplaadiga soojustamine, vanade savi- ja lubiseinte ning hoonete rekonstrueerimine – see on vaid üks osa Savimees OÜ pakutavate tööde nimekirjast.**

Oma kodu saab väga lihtsate meetoditega muuta tervisele sõbralikuks. Lisaks tervislikkusele kaasneb sellega hubane ning omanäoline interjäär. Just idee pakkuda kvaliteetseid looduslähedasi ehituslahendusi, mis tagavad eluruumides tervislikuma sisekliima, terve elukeskkonna ning ühtlasi parema tervise, on OÜ Savimees tegevuse põhimõte.

“Igapäevane elukeskkond, ruumid, kus me veedame suurema osa oma ajast, mõjutavad tugevalt meie meeleolu, enesetunnet, tervist ning seeläbi kogu elukvaliteeti,” räägib Jaana Narrusk firmast Savimees. Kõige tavalisemad tervist kahjustavad tegurid ruumides on hallitusseente eosed, bakterid, tolm, eba-

õige niiskusrežiim, selliste ehitusmaterjalide kasutamine, mis sisaldavad lenduvaid orgaanilisi ühendeid jne.

Kõiki neid tegureid saab minimeerida ja ära hoida, kasutades looduslike ehitusmaterjale ning õigeid ehitusvõtteid. Samas pakuvad looduslikud ehitusmaterjalid lisaks tervislikule elukeskkonnale rohkesti võimalusi luua omanäoline, ainulaadne ning hubane interjäär.

### Sauna ja vannituppa

Ruumides, kus on palju niiskust, soovib Jaana kasutada tadelakti, mis on traditsiooniline Maroko krohvisegu veekindlate pindade viimistlemiseks. See koosneb hüdraulilisest lubjast, erineva terasuurusega kvartslivadest ja savidest, tuhast, marmorjahudest ning jahvatatud rannakarpidest.

Tadelakt eristub teistest krohvist lõppviimistluse poolest – pind poleeritakse väikese poleerimisviiga ning kaetakse läiksebiga. Kui lisada segusse värvipigmenti, on tadelakti värvivalik väga suur. Tadelaktiga kaetud pind ei mõju kunagi ühevärvilisena – poleerimis-

viga tugevamalt tihendatud kohad mõjuvad tumedamana.

Pinnad on siledad ja täiesti veekindlad (veekindluse tagab õige viimistlemine). Tänu veekindlusele sobib tadelakt kasutamiseks vannitubades, saunades, köökides, valamute ning vannide valmistamisel. Vannitubades saab katta suured pinnad ilma vuukimata, pinnad võivad olla ka kumerad.

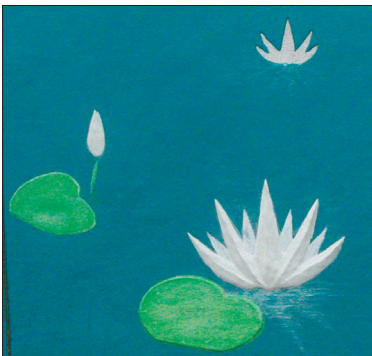
Tadelaktiga saab muuta omapäraseks ning huvitavaks ka lillepotid, vaasid, lambikuplid jne. Tadelaktiga kaetud pindu tuleks hooldada regulaarselt oliiviõliseebi ning pehme lapiga.

### Mida teha tüüpkorteris?

Küsimusele, kas ka linnakorteris on võimalik midagi teisiti teha või peab leppima traditsioonilise tapetidega, vastab Jaana nii: “Ajalooliselt on linnakorterites kasutatud rohkem lubikrohvi ning maamajas savikrohvi, kuigi mõlemad sobivad kasutamiseks nii maamajas kui linnakorteris.”

Selleks et otsustada, kus mida kasutada, peab iga eluruumi puhul vaatama eraldi, milline on ruumi sisekliima ning millisena tahtakse ruumi hiljem näha. Võimalusi lõppviimistluse osas on mõlema krohvi puhul väga palju – tekstuurid, mitmevärvilised, veekindlad või hoopiski siledad pinnad.

Paljudes linnakorterites, eriti keskküttega korterites, on kütteperioodil õhk väga kuiv (suhteline õhuniiskus ca 30–35%), Saksa teadlaste uurimuste kohaselt peaks normaalne suhteline õhuniiskus eluruumides jääma vahemikku 50–60%. Alla 40% suhteline õhuniiskus tekitab hingamistee-



Tadelakt.



Lubipahtel.