

EHITAME MAJA

Lohusalu eramu samm- sammult valmimas

Lohusalu eramu karp on püsti, sarikad ootavad lõplikku katusekattematerjali paika saamist. Timbeco Ehituse ehitusjuht Kuido Karner annab ülevaate, kuidas tööd senini kulgenud ja mida oodata järgmiseks.

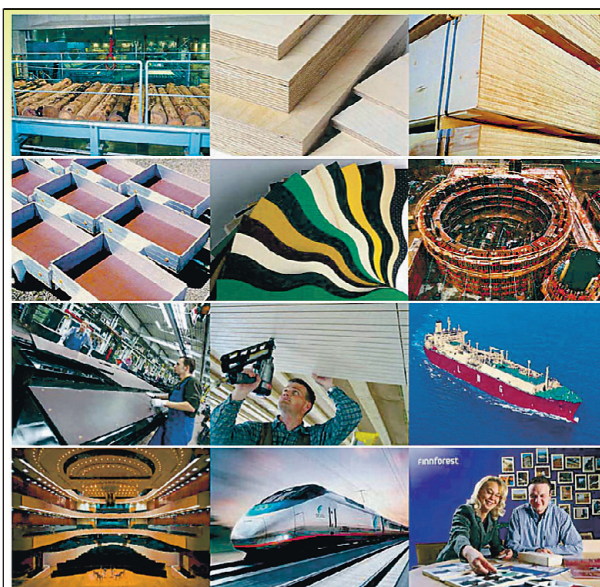


KADRI TAMM
kaasautor

Millised ehitusetapid praeguseks läbitud on? Alguses oli projekteerimise, kavandamise etapp, üks olulisemaid. Vaja oli luua nii arhitektuurne kui ka tehniline kavand, mõelda läbi materjalivalik, et saavutada õiged konstruktsioonilahendused, soovitud energiatõhusus ja visuaalne väljanägemine.

Sellele järgnes koostööpartnerite ja alltöötajate valik. Teatud koostööpartnerid on meil juba ka välja kujunenud, ent iga objekti juures

VUNDAMENDIST karbini. Aasta alguses polnud krundil tulevasest majast märkigi, nüüd tegeletakse avatäidetega. **FOTOD: RAUL MEE**



Kvaliteetne Finnforest Oy

KASE- JA MÄNNIVINEER

Vineer sobib suurepäraselt

- kasutamiseks transporditööstuses, ehituses, betoonitööstuses
- interjöörü siseviimistlusmaterjalina
- mööbli valmistamiseks
- pakenditööstuses
- põllumajandussektoris
- paljudes teistes valdkondades

Lao address: Kesk tee 10, Jüri, Harjumaa
Puumaailm OÜ, tel 656 5943
info@puumaailm.ee, www.puumaailm.ee