

Korterihistu

KORTERIÜHISTUTE INFOLEHT

3 - 2003 / suvi



ISSN 1406-8605

Kõik

- Olmejäätmete kogumine
- Ehitusjäätmete ja suuremõtmeliste jäätmete kogumine
- Jäätmete kogumine liigiti: vanapaber, klaas-, plast-, metall- ja kartongtaara
- Ohtlike jäätmete kogumine

**jäätmekäitlus-
lahendused ühest
kohast!**

Tasuta infotelefon 0800 2800, mobiililt 91818
info@ragnsells.ee
www.ragnsells.ee

Mügiesindused

Tallinna piirkond

Teenindusulatus:
Harjumaa, Raplamaa ja Tallinn
Suur-Sõjamae 50, 11415 Tallinn

Ida piirkond

Teenindusulatus:
Ida- ja Lääne-Virumaa ning Järvamaa
Vabariigi 21a, 43125 Kiviõli

Lõuna piirkond

Teenindusulatus:
Tartu-, Võru-, Valga-, Põlva-, Viljandi- ja Jõgevamaa
Sepa 26, 51013 Tartu
Metsa 23, 68206 Valga
Liiva 21, 65609 Võru

Lääne piirkond

Teenindusulatus:
Pärnu-, Lääne- ja Raplamaa
Lihula mnt 20, 90510 Haapsalu
Roheline 64, 80035 Pärnu



RAGN SELLS

Roheline ring

Abiks koduses majapidamises I

Mitme infoagentuuri teatel alustas aprillikuu viimasel päeval tegevust korteriühistute initsiatiivil moodustatud arenduskeskus KOSHMAAR (Korteriühistute Süsteemse Halduse ja Majandamise Arenduskeskus), mis seadis endale eesmärgiks välja töötada tehnilisi lahendusi elamute ekspluatatsioonihõlbustamiseks ja tüütute koduste tööde kergendamiseks. Kuna mõte nüüsguse arenduskeskuse rajamiseks oli rahutu hingega korteriühistute esimeeste peades ammu mõlkunud, pakuti juba esimestel tegevuspäevadel uuenduslembeliste huvilistele proovimiseks mõned väljatöötatud seadmed.

Esimese abivahendina koduste majapidamistööde kergendamiseks esitles KOSHMAAR uut tüüpi tolmuimejat. On ju kõik kogunud, kui tüütu on isegi parimate tolmuimejatega kodus korra loomine. Lisaks sellele, et koristamist ei ole võimalik automatiseerida, satuvad pidevalt tolmuimejasse põrandale kukkunud väiksemad esemed. Nii näiteks kirjeldab perekonnapsühholoog dr. Juhana Silver Kõnnov üht peaaegu lahtuseni viinud perekonnaskandaali, mille põhjustas pereisa põrandale pillatud ja apla tolmuimeja poolt alla neelatud abielusõrmus. Abikaasa süüdistas oma meest abielurikkumises ja asi lahenes alles pärast mitmetunnist tuhnimist nende maja ees seisvates prügikonteinerites, kust pereisa õnnestus välja koukida minemavisa-tud tolmuikott. Sellest leiti lisaks kadunud abielusõrmusele briljantidega mansetinööbid ja ligi 700 krooni väärtuses aja jooksul põrandale pudenud münte.

Uut tüüpi tolmuimeja töö põhineb tuntud füüsikaseadustel. Koristamiseks paigaldatakse toa keskele vastava konstruktsiooniga

jätukub lk.27

Austatud lugeja!

Arvo Pärniste
Avo-Rein Tereping



Periodiliste ajakirjaformaadis väljaannete kohta kehtib reegel, et kui ilmub kolmas number, siis on väljaanne leidnud ajakirjandusmaastikul oma koha. Teie ees on infolehe „Korteriühistu“ kolmas number, mis kinnitab, et projekt on edukalt käivitatud. Ja kuna iga väljaanne on mõttetu ilma lugejateta, soovisime saada Teilt tagasisidet. Paarisaja meie tagasisideankeedile kodulehel www.meiekodu.ee vastanute hulgas toimunud loosimisel võitis väärt tööriista – AEG löökdrelli – korteriühistu „Kurtna Pihlakas“ esimees Arvo Pärniste.

Tema sõnul panid nad Saku valla esimese korteriühistu kokku juba 1993. aastal. Siis ei olnud ühistuid puudutav seadusandluski veel koostatud, kuid sealkandis tundus juba siis, et korteriühistu on ainus kindel vorm nende 12-kortrilises elamus erastatud korterite probleemide lahendamiseks.

Esimeseks tõsiseks tööks värskel ühistul oli oma küttesüsteemi väljaehitamine, sest seoses riigimajandite kokkukuvamisega nägid elanikud ohtu, et jäävad kütteta. Ühistu liikmed panid raha kokku ja asi sai tehtud.

Loomulikult huvitab elanikku mistahes muudatuste puhul see, kas teenused muutuvad kallimaks või odavamaks. Korteriühistute algaastatel venitasid paljud selle moodustamisega kartusest, et siis kõik kallineb. Arvo Pärniste veendumusel on korteriühistu vorm vältimatu sellepärast, et osa elamust on kõigi elanike ühiskasutuses. Need osad on näiteks katus, välisseinad, vee- ja kanalisatsioonitorustik jm. Elanik võib küll teha oma korterile kindlustuslepingu, millega kaetakse avariide ja ilmastiku poolt põhjustatud kahju. Kui aga torm rebib

majalt katuse, ei ole võimalik kindlustuseltsilt katuse remondikulude katteks midagi saada. Kuid ühistul on see võimalik, kui on sõlmitud kindlustusleping ühistu nimel. Samuti saab ühistu võtta laenu suuremahuliste vältimatute tööde tarbeks (kasvõi loodusõnnetuse poolt tekitatud avarii puhul) ja hiljem laekuvate kuumaksete arvel laenu tagastada. Nii et kallimaks ei muutu midagi - korrashoiu eest tuleb niikuinii maksta, kuid ühistus on võimalused paremad.

Esitasime oma ankeedis ka mõned küsimused. Üks neist puudutas firmasid, kellega vastanutel olid kõige meeldivamad koostöökogemused. Häälte hulga põhjal saime järgmise pingerea:

1. Hansa Liising
2. RagnSells, Cleanaway (võrdse häälte arvuga teisel kohal)
3. AGR, Dakt Ehitus, DelJuan, Megalet (võrdse häälte arvuga kolmandal kohal).

Teemade loetelu, mille kohta soovitakse infolehes teavet, kujunes üsna kirjuks. Püüame jõudumööda neid järgnevates numbrites kajastada.

Kuid meie loosimine jätkub järgnevas numbris. Ärge siis unustage täitmast meie ankeeti „Korteriühistu“ kodulehel www.meiekodu.ee

Meeldivat saabuvat suve! Ja ärge unustage vanasõna „rege rauta suvel...“

Meeldivat suve soovides

Avo-Rein Tereping, Ph.D.
Infolehe „Korteriühistu“ toimetaja

Teie maja uus noorus!

Hansa
Leasing & Factoring

Korterelamu järelmaks

Küsi lisa info tel (0) 613 3887, vaata www.liising.ee
või saada e-mail: janis.pugri@hansa.ee



TOETUS KORTERELAMUTE RENOVEERIMISEKS

Alates 1. maist on korteri- ja elamuühistutel ning korteriomanike ühisustel võimalik taotleda enne 1990ndat aastat ehitatud ja vähemalt 3 korteriga elamu renoveerimiseks toetust, mida väljastab SA KredEx koostöös kohalike omavalitsustega.

Korterelamu renoveerimistoetus katab kuni **10% korterelamu põhikonstruktsioonide rekonstrueerimise ja elektrisüsteemi ennistamisega seotud remonttööde maksumusest**, kuid mitte rohkem kui 200 krooni korterelamu üldpinna m² kohta. Oluline on see, et renoveerimistöödega tagataks elamu ehituskonstruktsiooniline stabiilsus, mis on vältimatuks eeltingimuseks edasiste investeeringute (nt sanitaartarremondi) tegemisele.

Toetuse saamiseks tuleb esitada taotlus kohalikele omavalitsusele, kes kontrollib taotluse vastavust tootetingimustele ning edastab selle KredExile. KredEx analüüsib taotlust ning võtab vastu otsuse toetuse eraldamise kohta, informeerides sellest taotlejat kirjalikult. Taotluste tingimused, nõutavad dokumendid, taotluste vormid ja KredExiga lepingu sõlminud kohalike omavalitsuste kontaktandmed on kättesaadavad sihtasutuse kodulehel www.kredex.ee.

Taotluse esitamiseks on majahaldajal vaja:

1. Saada enamuse korteriomanike nõusolek tööde tegemiseks.
2. Tellida korterelamu tehniline ülevaatus Riiklike erinõuetega tegevusaladel tegutsevate ettevõtjate registrisse ehk RETTERisse kantud ettevõttelt:
<http://register.mkm.ee/erinregister/>.

KredEx pakub ühistutele ja ühisustele ka elamu tehnilise ülevaatus toetust, mis katab kuni **50% tehnilise ülevaatus maksumusest**, kuid mitte rohkem kui 4000 krooni korterelamu kohta.

3. Võtta vähemalt kolmelt ehitusettevõttelt pakkumised tehtavate tööde kohta, valida välja kõige sobilikum ning tellida ehitusprojekt, mis sisaldab ka tehtavate tööde planeeritavat maksumust.
4. Taotleda ehitusluba kohalikul omavalitsusel või elektritööde tegemiseks Eesti Energiast.

Toetusi makstakse ka tagasiulatavalt nendele töödele, mis on teostatud aastal 2003.

Kui korterelamu rekonstrueerimiseks on ehitusleping sõlmitud eelmisel aastal, siis hüvitatakse ainult neid töid, mille teostamine nähti lepingus ette aastaks 2003 ja mis realselt ka sellel aastal teostatakse/teostati.

Korterelamute rekonstrueerimistoetuse väljastamiseks on 2003. aastaks eraldatud 12 miljonit krooni ja tehnilise ülevaatus toetuseks 1 miljon krooni. KredEx rahuldab taotlusi laekumise järjekorras senikaua, kuni raha jätkub. Toetus makstakse välja korraga otse taotlejale. Selleks tuleb esitada KredExile väljamaksmise taotlus, ehitustööde vastuvõtuaktide koopiad ning maksmist tõendavate dokumentide koopiad.

Lisainfo saamiseks pöörduge palun KredExi kliendihalduri **Taivo Nõlvand** poole telefonil **6819 973** või e-mailil:
taivo.nolvand@kredex.ee.

Teie maja uus noorus!



Korterelamu järelmaks

Küsi lisainfot tel (0) 613 3887, vaata www.liising.ee
või saada e-mail: janis.pugri@hansa.ee

Hansa

Leasing & Factoring

tel. (0) 613 3887
e-mail: janis.pugri@hansa.ee
www.liising.ee

Optimaalne majandamine - KÜ Punane 5 kogemus



Asukoht: Punane 5, Tallinn
Ehitusaasta: 1991
Korterite arv: 15
Elamispind kokku: 879m²
Finantseerimine: Hansa Liising Eesti AS (Korterelamu järelmaks)

KÜ Punane 5 juhatuse liige **Ljubov Markina:**

Meie maja ei ole eriti vana, kuid probleemid, millega alustasime uut sajandit, nõudsid viivitamatut lahendust.

Maja ehitus langes paraku majanduslikus mõttes ebasoodsasse perioodi - see oli Nõukogude Liidu lagunemise ja Eesti Vabariigi iseseisvuse taastamise aeg. Ehitus venis, projektijärgseid ehitusmaterjale oli raske hankida ja töö jätkus kättesaadavate materjalidega. Seetõttu kalduti kõrvale tehnoloogiast ja muudeti töö käigus projekti. 2001.aastal seisid meie ees probleemid, mida ei ole 2 - 3 korda vanemates normaalselt ehitatud majades. Me vajasime sadadesse tuhandetesse ulatuvaid investeeringuid. 15-korterilise maja jaoks on niisuguse summa kokkusaamine ületamatu raskus. Ainuüksi fassaadi renoveerimine maksis 350 tuhat krooni, talvekuudel kulus küttele 18 - 19 krooni ruutmeetri kohta - järelikult tuli kiiremas korras ümber ehitada soojussõlm.

Elanike üldkoosolekul oli ettepanekuid napilt. Omavahendite arvel oli võimatu maja korda saada. Vajamineva poole miljoni krooni kogumine 15 korterilt oleks nõudnud aastaid, selle ajaga oleks maja lõplikult lagunenu ja remondiks vajaminev summa oleks aina kasvanud.

Jäi ainus lahendus - võtta laenu.

HansaLiising Eesti poolt pakutav laenukoode

„Korterelamu järelmaks“ oli meile sobiv lahendus. Jäi üle lahendada renoveerimistöde optimaalne järjestus. Üldkoosolekul otsustati esmajärjekorras renoveerida ja soojustada fassaad; järelejäänud raha eest paigaldada autonoomne gaasiga köetav soojussõlm koos vajaliku automaatikaga. Need töde tulemusena lootsime vähendada elamu küttekulusid. Kuna majaelanikud tasusid makseid oma korterite eest korralikult, saime HansaLiising Eestiga kiiresti kokkuleppele ja krediidiilin avati.

Renoveerimise tulemus ületas ootused - elanike kuuarved (koos laenu tagasimaksega!) vähenesid. Maja fassaad sai tagasi esialgse välimuse.

Hansa Liising Eesti AS

Korterelamu järelmaksu müügijuht **Janis Pugri:**

Vaadates täna korteriühistu Punane 5 majandustegevust alates 2001 aastast, siis peab tunnistama, et ühistu tegi ainuõige otsuse suunata oma investeeringud küttekulude säästmisse, samal ajal kaitses elamu väliskonstruktsioone keskkonnamõjude eest. Ja mis kõige olulisem - Hansa Liisingu järelmaksu kasutades ei suurenenud elanike igakuised maksed!

2002 aastal olid ühistu liikmed juba osanud hinnata oma elamusse tehtavate investeeringute väärtust ega peljanud teha uusi remondiplaane. Seetõttu otsustas ühistu võtta täiendava järelmaksu elamu trepikodade ja torustiku remondiks.

Kokkuvõttes on nüüdseks saavutatud uuele elamule sarnane elukvaliteet ja seda elanike makseid tõstmata. Elanike enesetunnet peaks tõstma ka fakt, et nende korterite turuväärtus on nüüd märksa kõrgem naaberelamus asuvatest korteritest.

Teie maja uus noorus!

Hansa
Leasing & Factoring

Korterelamu järelmaks

Küsi lisainfot tel (0) 613 3887, vaata www.liising.ee
või saada e-mail: janis.pugri@hansa.ee

Usaldusväärset soojustatud korruselamu

Paljude korruselamute väliskeinte materjal pudeneb ja praguneb ning välilme rüüb silma. Tead on jahedad, kuig soojaarved suured.

Kuidas tösta elamis mugavust ja samas investeerida arukalt? Oleme Teie heaks välja töötanud tootesarija **RANNILA Urban**, mis on universaalne, usaldusväärne ning tehniliselt kõige kergemini teostatav võimalus õigesti soojustada korusmaja välisseinu. Tootesari on välja töötatud suurte kogemuste baasil. Projektiteerijad ja teadurid on välja arutanud, et otstarbekas on lisada seinale vähemalt 100 millimeetrine soojustuskihit ning meil on alust eksperte usaldada! **RANNILA Urban** elementidega soojustatud sein vähendab soojuskadu ja annab kütteperioodil kuni viieteist protsenti rahalist kokkuhoidu.

Millest koosneb RANNILA Urban?

• Arhitektuuriline omapära

RANNILA Urban annab isegi väga lähedistiku paiknevatele elumajadele täiesti erineva ilme. Tehasest fassaadiplaatide värvigammas on üle 20 tooni. **RANNILA Urban** valikud on nii sirge kui lahnelise kujuga plaate. Juurele kuuluvad samast terasest nurgadetailid, aknapaelad ja muud viimistlusdetailid. Ning peamine ainulaadne kuju- ja värvilahendus võimaline peaaegu ei mõjuta fassaadi hinda, küll aga tõstab korterite kinnisvaraväärtust ja lisab ilu Teie kodukarile.

• Õige tehniline lahendus

Investeeringes oma heaolusse tasub hoiduda kaheldava väärtusega lahendustest, kus ilusa kätte ei või peituda ebakvaliteetne või ebapiisav soojustuskihit, valel roovid ja kinnitusvahendid. **RANNILA Urban** tehniline lahendus on sobiv isegi korusmaja seinale, olgu see reudbetoonpaneel, silikaattellid või punane õonestellid. Kinnitusvahendid valitakse Teie elamu seina tegelikule seisundile vastavalt. Seina kõlge kinnitatakse nurgakute abil terasest fassaadiroovid, nende vaitele paigaldatakse 100 mm klaas- või kivivahikihit, tuuletõkkeplaat ja teatakse ilmastikukindla terasplaadiga. Kuna detailid on komplekteeritud kõlge vajalike kinnitusvahenditega, täises mõõdus ja on suured, aga kerged, siis toimub paigaldustöö mugavalt, kiiresti, jäädavata ja seetõttu soodsas hinnaga.

RANNILA Urban terasroovid on valmistatud kuumsingitud terasplaatid paksusega 0,45 kuni 2,0 mm. Fassaadiplaate katavad



peaks tsingikiht (275 ja 350 g/m²) ja tugevad polümeervärvid (polüester, polüuretaan jt.) mis koos tagavad uuele fassaadile vastupidavuse ja pikaealisuse.

• Ehituspetsialistid

Rannila partnerite töö kvaliteedis saab kindel olla. Teie teenistuses on fassaaditöödeks põhjalikult koolitatud ja kogemustega ehitajad. **RANNILA Urban** välistab olukorra, kus paigaldusigaale pärast peate peeni aaste mõõdudes alustama kogu tööd uuesti. **RANNILA Urban** – see on kaasajaga ilmaga kaugestev fassaad, vähenenud küttekulud, loivad seinad ja soojad tead.

Konsultatsioon

Tallinnas: Pärnu mnt 186, tel: (0) 651 2770, tallinn@rannila.ee
Tartus: Ringtee 26, tel: (07) 301 661, tartu@rannila.ee
Pärnes: Turha T. Pärnu, tel: (044) 79 800, info@rannila.ee
Jõhvis: Kookrajak 4, tel: (033) 72 620, johvi@rannila.ee
www.rannila.ee

NB! Healata ka alla, kui mõtlete on uued rõdukatted, korralikud varikatused sissepääsude kohale, korralik vihmaveeõrsteem või optimaalsete ehituskuludega teostatav.

Rannila



Teie maja uus noorus!

Hansa
Leasing & Factoring

Korterelamu järelmaks

Küsi lisainfot tel (0) 613 3887, vaata www.liising.ee
või saada e-mail: janis.pugri@hansa.ee



Õismäe tee 105-2,
13515 Tallinn
Tel.: (0) 640 4879
Fax: (0) 657 9919
www.deljuan.ee

Teostame kõiki töid, mis on seotud elumajade hoolduse ja remondiga:

- * hoonete hooldus
- * raamatupidamisteenused
- * sanitehnilised tööd
- * elektritööd
- * puusepatööd
- * soojustehnilised tööd
- * avariiteenistus (24t)
- * püstikute ning veemagistraalide vahetus (alates 1998a.)
- * küttesüsteemide renoveerimine
- * soojussõlmede paigaldus
- * majade valgustuse renoveerimine, elektrikilpide vahetus ning remont, majade elektrisüsteemide renoveerimine
- * otsaseinte soojustamine
- * trepikodade värvimine, katuste remont, rõdude rekonstrueerimine, vundamendist äärte valmistamine hoonetele

Производим все работы, связанные с обслуживанием и ремонтом жилых домов:

- * управление домом
- * бухгалтерские услуги
- * сантехнические работы
- * электрические работы
- * плотницкие работы
- * теплотехнические работы
- * аварийно-диспетчерское обслуживание (24 ч)
- * замена стояков и магистралей горячего и холодного водоснабжения (с 1998г.)
- * реновация систем отопления
- * установка теплоузлов
- * реновация освещения домов, замена и ремонт главных и этажных щитов, реновация электросистем дома
- * утепление торцов стен
- * покраска подъездов, ремонт крыш, реконструкция балконов, изготовление отмосток вокруг зданий

AKNAD IGALE MAJALE



- akende tootmine
- konsultatsioon
- paigaldus
- viimistlus

Tartu mnt 29 a, 61506 Elva
tel (07) 366 030, faks (07) 366 375
plasmnet@plasmnet.ee
www.plasmnet.ee

plasmnet
AKNATEHAS

Koto
REHRO

bauwerk
www.bauwerk.ee

ÜLDEHITUS
(fassaadid, katused, viimistlus)

TORUTÖÖD
(kütte- ja vesivarustus, kanalisatsioon)
tel. (0) 6263 266 • faks (0) 6263 267

RAAMATUPIDAMISTEENUS
tel. (0) 6314 737

www.bauwerk.ee • info@bauwerk.ee

Kõikvõimalikud toru- ja remonditööd

REPEN TORUTÖÖD
Timuti 19, 10320 Tallinn
Tel./faks: (0) 677 4590 • GSM: 051 10 834
repen.torutood@mail.ee

Teie maja uus noorus!

Hansa
Leasing & Factoring

Korterelamu järelmaks
Küsi lisainfot tel (0) 613 3887, vaata www.liising.ee
või saada e-mail: janis.pugri@hansa.ee

Majade ja trepikodade välisüksed

Sisseehitatud postkastid

Koodi- ja fonolukustusüsteem

Klaasikaitsevõre

Roostevaba jalalöögiplakk

Vana-Narva mnt.8, 74114, Tallinn
tel. (+372) 6 379 291, faks (+372) 6 379 655
Kauplus: Kunderi 24, Tallinn
tel./faks (+372) 6 010 244
www.ukolle.ee, e-mail: info@ukolle.ee

Maja algab välisuksest

Iga maja algab välisuksest. Turvalisuse tagamiseks on parimaks materjaliks metall. Välisuste valmistajaid on palju ja pakutavate toodete hinnad on erinevad. Metallukse hind sõltub ennekõike kasutatavast materjalist. Odavama hinnaga ukсед on valmistatud külmaltsitud raudplekist.

AS U-KOLLE spetsialistide uuringud kinnitavad, et isegi kõigi tehnoloogiliste nõuete täitmisel on külmaltsitud raudplekist valmistatud välisuste eluiga 5 – 7 aastat. Niisuguse ukse põhivaenlane on korrosioon, mis sööb läbi ukse alaosa ja kahjustab hingesid. Sellepärast pakume korteriühistutele välisuksi, mis vastavad kõigile Euroopa nõuetele (ISO ja RIL). AS U-KOLLE alustas Rootsist väljatootatud projekti põhjal kortermajadele uste valmistamist juba 1996. aastal. Esimesed neist paigaldasime Mustamäe linnaosa tellimisel neljale majale Szolnoki kaupluse juures Tallinnas. Seejärel võitsime Tallinna linna poolt tehtud hankekonkursi ja paigaldasime välisüksed veel 60 majale. Praeguseks oleme täitnud tellimusi kõikjal Eestis.

Euronõuetele vastavad välisüksed peavad olema valmistatud tsingitud terasplekist. Samuti peavad olema korrosiooni kaitseks kaetud tsingiga ülejäänud detailid. Veendusime, et Eesti niiskes kliimas, esiti aga „soolasel“ talvisel ajal on korrosioonikaitse tingi-

mata vajalik. Kasutame praegu oma toodete valmistamiseks Soomest ja Rootsist imporditud tsingitud terasplekki, millest valmistatud uste garanteeritud tööiga on 15 – 20 aastat.

Tsingitud korrosioonikaitsega tooted on kallimad, kui tavalisest raudplekist valmistatud. Kui otsustate odavama kasuks ja tellite oma ühistule tavalisest raudplekist ukse, võite juba ette planeerida selle vahetuse 5 aasta pärast koos vastavate kuludega.

Tsingitud ja euronõuetele vastav uks peab vastu 4 korda kauem. Tal on mehhaanilistele vigastustele vastupidav alaosa. Uks on kaetud vastupidava kruntvärvi ja polüvinüülkloriidvärviga. Niisuguse ukse hinnavahe võrreldes tavalisest raudplekist valmistatuga on vaid 10 – 15 %. Arvestades tunduvalt pikemat kasutusiga tasub igal juhul osta kvaliteetsem uks.

Pakume tellijatele komplekslahendusi. Koos välisuksega paigaldame ka fonoluku. Meie poolt paigaldatavatele seadmetele kehtib garantii ja kuna fonolukke tellime otse valmistajafirmalt, teeme neile ka garantiiremonti ja hooldust. Fonolukud saame firmalt RAINMANN, ELTIS jt. ning koos elektroonse lukustusüsteemiga tagavad nad teie kodu kindla kaitse. Oleme valinud välisuste lisasüsteemid neilt firmadelt, kelle tooted on vandalismikindlad ja parima kvaliteedi – hinna suhtega.

Pidage silmas vana töde – odavam ei ole kunagi parem ja ostes odavalt tuleb üsna varsti juurde maksta.

S.K.

Teie maja uus noorus!

Hansa
Leasing & Factoring

Korterelamu järelmaks
Küsi lisainfot tel (0) 613 3887, vaata www.liising.ee
või saada e-mail: janis.pugri@hansa.ee

Värv on maja visiit- kaart

Hoone ees asuvad väravad loovad möödajale ja külalisele esimese mulje nii majapidamisest kui ka peremehest. Et värv jätkaks hea mulje, kuid oleks ka mugav ja funktsionaalne, tuleb arvestada mitme teguriga.

Keskkond. Maja ümbritsev piirete süsteem peab sobima stiililt ja värvilt ümbritsevaga – nii arhitektuurse keskkonna, naabrite aedade kui ka teie majaga. Värv on osa maja ümbritsevast piirdest ja peab piirdeaja ja aiapostidega moodustama ühtse esteetiliselt nauditava terviku.

Vastupidavus. Puidust väravad võivad olla väga võluvad ja stiilsed. Kuna puidu mõõtmed niiskuse mõjul muutuvad, tekivad probleemid, kui väravat tuleb väga sageli avada-sulgeda või kui soovite värava liigutamiseks kasutada automaatikat. Seetõttu sobib värava materjaliks paremini metall. Tänapäevased metallväravad on kõrge kvaliteedi ja mitmekesise valikuga. Kui see on vajalik tervikliku tulemuse saavutamiseks, võib värava katta puitvoodriga.

Funktsionaalsus.

Metallväravad on kaht põhilist tüüpi:

- Liugväravad. Kasutatakse tavaliselt autovärvatena. Värv nihkub paralleelselt aiaga vabastades avanedes läbisõidutee.
 - Tiibvärav avaneb tavapärasel moel. Enamasti on jalgväravad seda tüüpi.
- Värava tüübi valik on osaliselt maitseküsimus, kuid arvestada tuleb ka krundi kuju ja piirnevate aladega.



- * vuukide soojendus ja hermetiseerimine
- * epoksiidpõrandate paigaldus, taastamine
 - * ehitus- ja remonditööd
 - * fassaaditööd ja tarvikud
 - * kõrgtööd
- * katuste puhastamine lumest ja jääpurikatest
 - * san tehnilised tööd
 - * malmvannide taastamine

- * герметизация панельных швов "TREMCO"
- * эпоксидные полы и их реставрация
- * ремонтно-строительные работы
- * малярные и фасадные работы
- * высотные работы (альпинисты)
- * очистка крыш от снега и сосулек
 - * сантехнические работы
 - * восстановление чугунных ванн

OÜ EMAIL

Mustamäe tee 116, 12911 Tallinn
Tel./faks: (0) 656 3778 • GSM: 056 564 778
e-mail: email@hot.ee



müüb:

korteri-, elamu-, ja
tööstuslikud veearvestid
*Premex, Spanner-Pollux,
Meinecke*

продаёт:

квартирные, домовые и
промышленные водомеры
*Premex, Spanner-Pollux,
Meinecke*

pakub:

гарантий- ja garantiijärgne
hooldus

предлагает:

гарантийное и
постгарантийное
обслуживание



pakub:

- kiire ja kvaliteetne
veearvestite taastamine
- hooldus ja varuosad

предлагает:

- быструю и качественную
поверку водомеров
- обслуживание и запчасти

Kabinet 323

Kadaka tee 5, 10621 Tallinn
Tel./faks: 657 9948, 626 7881
GSM: 051 07 929, 050 12 876

Labor 108

Teie maja uus noorus!



Korterelamu järelmaks

Küsi lisainfot tel (0) 613 3887, vaata www.liising.ee
või saada e-mail: janis.pugri@hansa.ee

Liugvärav vajab külgsuunas liikumiseks 1,5 korda rohkem ruumi kui on värava ava laius. Näiteks 4 m liugvärava puhul on vajalik 6 m liikumisruumi piki aeda. Kui sellist ruumi ei ole, tuleb paigaldada tiibvärav. Viimane vajab liikumisruumi värava ees või taga, mis on pool värava ava laiusest.

Nii liug- kui jalgvärvaid saab avada automaatajamiga. See tagab turvalisuse, sest avaneb ainult valdaja soovil. Samuti on nii mugav, sest saate värava avada väljumata autost või majast. Automaatväravate avamiseks-sulgemiseks võib kasutada erinevaid vahendeid – raadiopulte, nupust või võtmega töötavaid lüliteid vms. Üha enam kasutatakse GSM-terminali abil avatavad väravad. See on otstarbekas, kui kasutatavate pultide arv ületab 20-30 piiri.

Automaatikaga varustatud tiib- ja liugväravate hinnaklass on sama. Tiibvärav on küll veidi odavam, kuid vajab liigutamiseks kahte mootorit. Seetõttu on automaatsüsteem veidi kallim, mis tasandab hinnavahe.

Kvaliteetne värav on kuumtsingitud ja värvitud või plastikuga kaetud. Odavad tsinkimata väravad roostetavad Eesti kliimas mõne aasta möödudes ja neid tuleb uuesti värvida. Seda tuleb korraldada igal aastal ning tulemus ei ole just kiita.

Paigaldus. Kui tegu pole just puitväravaga, tuleks enne ostu hoolikalt kaaluda, millisest firmast värav tellida. Seal koostatakse värava projekt ja hinnapakumine arvestades teie vajadusi ja turvanõudeid. Värava kindlaks paigaldamiseks tuleb postid betoneerida 50-70 cm sügavusele.

Kvaliteetne paigaldamine, eriti liugvärava puhul nõuab vajalikke oskusi. Lisaks sellele ei kehti tooja garantii valesti paigaldatud väravatele ega automaatikale. Näiline kokkuhoid tekitab tulevikus tõsisemaid probleeme. Suured firmad on tõestanud aastatega oma toodete ja teenuste kvaliteeti ning suudavad tagada korraliku töö ja piisava garantiiaja nii paigaldusele kui ka seadmetele.

Edvard Rootamm
edward@fagel.ee

FAGEL
AIAD • VÄRAVAD

PIIRDEAIAD ▶ VÄRAVATE JA
AIAVÕRGUD ▶ GARAAZIUSTE
KIVIPOSTID ▶ AUTOMAATIKA
VÄRAVAD ▶ TÕKKEPLÜD
OKASTRAAT ▶ TURNIKEED
MÜÜK ▶ LÄBIPÄÄSU-
PAIGALDUS ▶ SÜSTEEMID
HOOLDUS

FAGEL AIAD JA VÄRAVAD OÜ
Mäealuse 1, 12618, Tallinn EESTI
tel + (372) 6565 390
faks + (372) 6543 068
e-mail: fagel@fagel.ee

DAKT EHTUS

- PANEELIVUUKIDE HERMETISEERIMINE
- PANEELIVUUKIDE REMONT
- PANEELI JA AKNA/UKSE LIITE TIHENDAMINE
- BETOONRÕDUDE JA -PINDADE REMONT
- LIITUVAD TÖÖD

Papnõidu 11, 80042 Pärnu
Tel (044) 73 730 GSM 050 86 850
E-mail: firma.dakt@neti.ee

PROFESSIOONAALED LAHENDUSED IGALE

KATUSELE

Maleko AS - katusetööd alates 1991 aastast

Tartu: Tel. (07) 362 401

Faks (07) 362 546

e-mail: maleko@maleko.ee

Pärnu: Tel. (044) 31 032

Faks (044) 31 345

www.maleko.ee

Teie maja uus noorus!

Hansa
Leasing & Factoring

Korterelamu järelmaks

Küsi lisainfot tel (0) 613 3887, vaata www.liising.ee
või saada e-mail: janis.pugri@hansa.ee

ELEKTRI- JA ELEKTRONILISTE JÄÄTMETE TAASKASUTAMINE



Maren Pärn - Ragn Sells AS turundus- ja müügijuht

Euroopa Nõukogu võttis 27. jaanuaril 2003. aastal vastu elektri- ja elektroonikaseadmete jäätmete alase direktiivi, mille eesmärgiks on elektri- ja elektroonikaseadmete jäätmete tekke vähendamine ning nende korduvkasutamise, ringlussevõtmise ja taaskasutuse laiendamine.

Eesti liitumisel Euroopa Liiduga järgmisel aastal peab 2005. aastal elektroonikajäätmete kogumissüsteem toimima ka Eestis. Direktiiv seab liikmesriikidele eesmärgiks saavutada 31. detsembriks 2006 tase, et elaniku kohta kogutakse vähemalt 4 kilogrammi kodumajapidamiste elektri- ja elektroonikaseadmete jäätmeid aastas.

Suurtest kodumasinatelt - külmikud, pesumasinad, mikrolaineahjud jne – tuleb taaskasutada ehk siis kas ümber töötada või kasutada energia saamiseks vähemalt 80 protsenti ning 75 protsenti samast kodumasinast peab olema uuesti kasutatav kas vahepealse töötlemiseta (korduvkasutamine algsel eesmärgil) või töötlemisega v.a. energia tootmine (ringlussevõtmine uue toote valmistamise abil).

Infotehnoloogia- ja telekommunikatsiooniseadmete – personaalarvutid, sülearvutid, printerid, mobiiltelefonid jne puhul peab jäätmete taaskasutamise kogus suurenema 75 protsendini seadmete kaalust ning korduvkasutatavate ning ringlusse võetavate osade ja materjalide kogus peab suurenema vähe-

malt 65 protsendini seadmete kaalust.

Lisaks eelpoolnimetatud tooterühmadele laieneb direktiiv ka muudele elektri- ja elektroonikajäätmetele: väikesed kodumasinad, koduelektronika (raadiod, telerid, muusikakeskused jne), valgustusseadmed, elektri- ja elektrontööriistad, elektrilised mänguasjad, tööstus- ja meditsiinielektronika jne.

Eestis on umbes 606 000 leibkonda, neist omab arvuteid umbes 12 protsenti, seega on kodudes umbes 75 000 arvutit. Nagu teada, vananeb arvuti füüsiliselt suhteliselt kiiresti. Praegu liiguvad paljud vanad arvutid töökohtadest kodudesse, kuid varem või hiljem muutuvad nad ka seal kasutuskõlbmatuteks. Näiteks viimastel aastatel on Skandinaaviamaades vastupidine tendents - uued ja võimsad arvutid ostetakse kodudesse, et laps saaks arvutimänge mängida. Kui arvuti jääb mängimiseks "lahjaks", siis pereisa viib selle töökohta.

Ragn-Sells AS alustas elektroonikaseadmete jäätmete käitlemist vanade arvutite lammutamise ja ümbertöötamisega. Lähitulevikus hakkab Ragn-Sells töötleva ka teisi vanu elektri- ja elektroonikaseadmeid elektrilisest hambaharjast kuni külmkapini.

Elektroonikajäätmete käitlemine toimub Tallinnas Suur-Sõjamäe 50 asuvas 150-ruutmeetriselises töökojas. Elektroonikajäätmete käitlemisel on vajalik nii käitleja professionaalsus jäätmekäitlusvaldkonnas kui ka tema usaldusväärsus, et tagada kõikide elektroonikajäätmete keskkonnahoidlik ja turvaline lõppkäitus. Väga oluline on teada, millised seadmete detailid või osad on ohtlikud jäätmed ning kus need seadmes paiknevad. Arvutijäätmete käitlemisel on tähtis andmeturve, seetõttu purustatakse kõik andmekandjad, sh kõvakettad füüsiliselt.

Elektroonikajäätmete käitlemisel lähevad paljud materjalid taaskasutusse ning seadmetest eemaldatakse ning kõrvaldatakse keskkonnanohutult ohtlikud jäätmed.

	LAME- JA PLEKK-KATUSTE EHTUS PLEKK-FASSAADID	Tel.: (0) 610 7920 Faks: (0) 610 7921 e-post: info@k-kate.ee www.k-kate.ee
		KATUSEKATTETÖÖD

<h2>Teie maja uus noorus!</h2>	
	Korterelamu järelmaks Küsi lisainfot tel (0) 613 3887, vaata www.liising.ee või saada e-mail: janis.pugri@hansa.ee

Kuidas arvuti lammutatakse ja kuidas neid detaile taaskasutatakse:

Detailid või osad
juhtmed, pistikud
mähised
metallkorpused
trükiplaadid
kineskoop
patareid, akud
mitmekihilised plastkorpused
printerikassetid
puhas plast

- > Mida tehakse
- > Värvilise metalli tootmiseks
- > Värvilise metalli tootmiseks
- > Metall tootmiseks
- > Värvilise metalli tootmiseks
- > Ohtlike jäätmete kogumispunkti
- > Ohtlike jäätmete kogumispunkt
- > Plastitööstusele, prügilasse
- > Korduvkasutusse või prügilasse
- > Plastitööstusele



EVARI

- KATUSETÖÖD
- FASSAADITÖÖD
- HÜDROISOLATSIOONITÖÖD

Riia 130 51014 Tartu
tel (0) 738 0927
faks (0) 738 0928
GSM 050 60 579
e-mail: evari@evari.ee

**VEEARVESTITE
TAATLUS
ERIPAKKUMISED
KORTERITEÜHISTULE**

...PÜSTIKUTE VAHETUS,
SOJUSSÕLMEDE EHTUS,
SANTEHNILISED TÖÖD...

TAATLUSLABOR:
MAJAKA 24, TALLINN
TEL 6 210 258

KONTOR JA LADU:
SUUR-SÕJAMÄE 10A, TALLINN
TEL 6 101 171 FAX 6 380 890

WWW.ALICE.EE ALICE@ALICE.EE

ALICE Messtechnik
Teie Partner...

Linden Varahaldus OÜ

- Elamute hooldus
- Elamute haldus

- Raamatupidamine
- 24 h. avariiteenindust

Narva mnt.4
66 16 103;

Tallinn 10117
0 50 219 61

y.tiits@neti.ee
fax. 66 16 226

Teie maja uus noorus!

Hansa
Leasing & Factoring

Korterelamu järelmaks

Küsi lisainfot tel (0) 613 3887, vaata www.liising.ee
või saada e-mail: janis.pugri@hansa.ee



Veepuhastusseade kortermajale, üheksa korda mõõda üks kord lõika.

Paljud korteriühistud ja eramajade omanikud pole rahul neile müüdava vee kvaliteediga. Olukorra parandamiseks tuleb koguda korrektsed lähteandmed ning selgitada täpselt välja soovitud tulemus.

Sagedasemad probleemid on mehhaanilise trassisodi sattumine lokaalsesse süsteemi, vee liigne rauasisaldus ja katlakivi tekkimine.

Mehhaanilise trassisodi oht on suurim vanade veetorudega hoonetes ning piirkondades, kus teostatakse sagedasti survpesu.



Liivaterad ja rausapuru, mis tulevad veega kaasa vanadest torustikest ja vahel ka puurkaevust, võivad kahjustada tarbija vee süsteemi ning vett tarvitavaid masinaid. Mehhaanilise filtri valimisel on vaja teada, kui suur on filtrit läbiva vee maksimaalne kogus ja millise kvaliteediga on puhastatav vesi. Sagedasemad probleemid mehhaaniliste filtritega on põhjustatud just sellest, et algselt ei ole kogutud täpseid lähteandmeid ja selgitatud süsteemi eesmärki. Seetõttu on paigaldatud kas liiga väikesed või liiga tiheda sõelaga seadmed. Samuti võib hilisema eksploatatsiooni käigus selguda, et ei leita vastutustundelist kohalikku inimest, kes seadet hooldaks. Sellist probleemi on võimalik vältida näiteks hooldusvaba, elektrooniliselt juhitud automaatselt läbipeseva mehhaanilise filtriga. Mehhaaniliste filtrite tööefektiivsus on õigetele lähteandmetele toetudes 100% garanteeritud. Mehhaanilised filtrid ei kasuta mingeid kemikaale.

Vee liigne rauasisaldus on probleeme tekitanud paljudes majades. Kõige sagedasem probleem on sanitaartechnika määrdumine. Rauseemaldusseadmed eemaldavad veest nii juba sadenenud kui ka vees lahustunud kujul esineva raua. Seadet on soovitatav kasutada kõikjal, kus vee rauasisaldus on suur ja tekitab tarbijale probleeme. Rauseemaldusseadmete valikul on

samuti oluline koguda õiged lähteandmed.



Klassikaline rauseemalduspõhimõte on umbes 130 aastat vana. Põhimõtteline skeem näeb ette vee sisalduva raua aereerimist (õhuga kokku puutudes hakkab raud vees sadenema), misjärel kahevalentsest kolmevalentseks reageerinud raud filtreeritakse fraktsioneeritud liiva filtriga. Põhimõtteliselt ei kasutata rauseemaldamise protsessis midagi muud peale õhuhapniku, liiva ning vee. St. protsess on kemikaalivaba ning jättab vette kõik olulised mineraalid. Õhu asemel on võimalik ja vahel ka vajalik kasutada oksüdeerivaid kemikaale vees sisalduva raua oksüdeerimiseks. Kirjeldatakse skeemi kasutatatakse kõikides küladel ja linnades veepumba-jaamaades, kus kasutatakse rauseemaldusseadmeid. Tänapäeva tehnoloogia võimaldab komplekteerida klassikalisel põhimõttel ka väikese tootlikkusega rauseemaldusseadmeid. Seadme paigaldamine ja hooldamine on lihtne. Rauseemaldussüsteemi abil on võimalik vabaneda ka tülikast mangaanist ja ebameeldivast mädamuna haisu tekitavast väärvesinikust. Üks olulisemaid tegureid klassikalise rauseemaldussüsteemi puhul on see, et erinevalt magnetveetööstustehnoloogias annab selle töötulemust analüüsida mõõta ja tõestada. Selleks tuleb võtta proov enne ning pärast puhastussüsteemi ning analüüsida näiteks Tervisekaitse Inspektsiooni laboris.

Katlakivi tekkimise vett kuumutava köögi-technika küttekehadele on levinud probleem. Samuti on kahelkivi ja sanitaartechnika pinnale tekivad valged matid laigud põhjustatud vee

karedusest. Katlakivi põhjustajaks on vee liigne üldkaredus. Probleemi loevendamiseks on mitmeid teid, kuid vee garanteeritult pehmemdamiseks on üks lahendusioonvahetuspõhimõttel veepuhastusseadmed. Seade vahetab üldkaredust tekitavad ioonid naatriumioonide vastu. Seadme ressursi uuendatakse automaatselt regenererimisega. Kõik üleliigne uhitakse trassi surve seadmest kanalitsatsiooni. Seadme lisaventiili abil on võimalik tekitada elanikele sobiva jääkkaredusega vesi, st. vette jäävad inimorganismile vajalikud mineraalid. Pehme vesi pikendab küttesüsteemide ja soojavee boilerite eluiga ning suurendab nende efektiivsust. Uuringud on näitanud, et 1,6 mm katlakivi küttesüsteemide sisepinnadel põhjustab 12% soojakaudu. Pehme vesi "lahustab" aja jooksul ka varem tekkinud katlakivi. Pehme vesi säästab puhastusvahendeid, pesupulbrit ja seebi kuni 50%. Pehme veeaga pestud pesu on kohev ning valge pesu tõeliselt valge. Pehme vesi muudab vanniskäimise nauditavaks luksuseks. Jukksed on alati liikivad ja kohevad ning nahk on siidine. Eriti tüülik pehmele veele on probleemne või kuivapoolne nahk. Soovi korral võib joogivee tarbeks võtta ühe kraani vesi välja enne seadet.

Nimetame siinkohal ka mõned kortermajade veepuhastussüsteemid:

Ridselamu Võrus, Kose 8

Kortermaja Viimsis, Kaluri tee 4

Kortermaja Viimsis, Mereranna tee 2a

Kortermaja Tartus, Kannikese 33.

VEEPUHASTUSSEADMED

rauseemaldus • lõhnaärastus • veepuhastus
seadmete müük • paigaldus • hooldus



MIRIDON

00 MIRIDON
Ringtee 37a, Tartu
Tel (07) 362 633
faks (07) 362 354
miridon@miridon.ee
www.miridon.ee

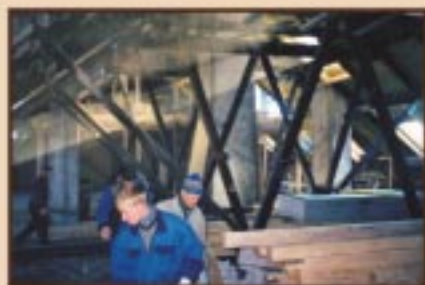
Teie maja uus noorus!

Hansa
Leasing & Factoring

Korterelamu järelmaks

Küsi lisainfot tel (0) 613 3887, vaata www.liising.ee
või saada e-mail: janis.pugri@hansa.ee

KATUSEKORTER OÜ



MAJA KORDA PÖÖNINGU ARVELT!

Paljudes korterelamutes on suur probleem, kuidas leida vahendid oma elamu renoveerimiseks. Tavaliselt on need summad väga suured, mis ulatuvad sadadesse tuhandetesse kroonidesse. Elanike ees seisab küsimus - kas võtta laenu või finantseerida töid remondifondist?

Laenu võtmine suurendab elanike igakuiseid makseid märgatavalt.

OÜ KATUSEKORTER pakub võimalust teha korda Teie maja pööningu arvelt. Meie hindame Teie maja seisukorra, kaasates vastava ala spetsialiste ja vastavalt sellele koostame teostatavate tööde loetelu.

Kõikide tööde finantseerimine on meie kanda, elanikud ei pea tasuma ühtegi arvet.

Kogu asjaajamise viivad läbi meie töötajad, vaja on ainult kõikide majaanike nõusolekut - ehitada välja teie maja pööning eluruumideks.

Meie omame kümne aastast kogemust pööningute väljaehitamisel. Iga projekti puhul arvestatakse viimase korruse elanikega. Kõik uued põrandad ehitatakse kõrge helikindlusega ja kasutatakse helisummutavaid materjale.

Ehitustöid teostavad meie oma meistrimehed - sellega me

tagame kõrge kvaliteedi. Praegu on meie firmas seitse töötajat ja kuus lepingulist partnerit, kes teostavad eritöid. Alltöövõttu kasutame ainult äärmisel vajadusel.

Tööde toimumise perioodil koristatakse trepikoda meie poolt igapäev. Korteri sees toimuvate tööde ajaks kaetakse põrandad ehituspapiga ja tööde lõppedes on kõik sama korras nagu enne.

Kõik ehitustööd elumaja pööningul nõuavad suurt kogemust ja elanikega arvestamist.

Pööningu väljaehitamise vähenevad maja küttekulud, hoolduskulud vähenevad märgatavalt ja, mis on kõige tähtsam TEIE MAJA SAAB KORDA!

KATUSEKORTER OÜ

Vilmsi 11, Tallinn

Tel.: (0) 672 5790

e-mail: info@katusekorter.ee

Rene Perk

050 14 4 18

Gunnar Ervin

052 42 600

www.katusekorter.ee

Teie maja uus noorus!

 **Hansa**
Leasing & Factoring

Korterelamu järelmaks

Küsi lisainfot tel (0) 613 3887, vaata www.liising.ee
või saada e-mail: janis.pugri@hansa.ee



Cleanaway Tallinn AS
 Artelli 15, 10621 Tallinn
 Telefon: (0) 656 2818
 Faks: (0) 656 2825
 e-mail: tallinn@cleanaway.ee

Prügi sorteerimine vähendab kulusid

Cleanaway firmamärk on paljude korteriühistute ammune tuttav. Kooskõlas Eesti keskkonnanstrateegiaga on Cleanaway grupi ettevõtete esmaseks eesmärgiks vähendada prügilatesse ladestatavate jäätmete kogust. Lihtsaim võimalus selleks on jäätmete eelnev sorteerimine ja võimalikult suure osa üleandmine taas kasutamiseks. Cleanaway logo kandvad eelnevalt sorteeritud jäätmete kogumiskonteinerid hakkavadki Tallinnas mitmel pool silma.

Kuidas tavaliselt käituvad inimesed olmeprügiga? Eks ikka harjumuspäraselt nii, et plastpudelid, vanad ajalehed, piimapakid, postkasti ohtraht kuhjuv rämpspost, tühjad konservikarbid ja sekka toidujäätmed visatakse prügiämbri või kilekotti ja see tühjendatakse sorteerimata olmeprügi konteinerisse. Ja sealt edasi prügilasse. Statistiliselt toodab iga tallinlane aastas keskmiselt 400 kg jäätmeid ja pole siis imekspandav, et prügilad üha laienevad. Prügilatesse satub palju jäätmeid, mida võiks ümber töödelda ja uuesti kasutusse võtta. Kuid kes viitsiks, vanad harjumused on tugevalt veres!

Olmeprügi sorteerimisega on kõige mõistlikum algust teha juba selle tekkimiskohas. Et aga inimene on harjumuste ori, leidis Cleanaway, et prügi käsitlemise oskusi ja harjumusi on kõige mõistlikum hakata õpetama lastele. Cleanaway turundus- ja müügijuhi Allan Pohlaku sõnul on Cleanaway Tallinn AS partneriks MTÜ-le Ökokratt Harjumaal läbiviidavas õpilastele suunatud keskkonnateadlikkuse projektis, millesse on kaasatud koolid Kuusalu, Raasiku, Rae ja Jõelähtme vallas ning Maardu linnas. Lapsed võtavad niisugused üritused meeeldi omaks - isegi sedavõrd, et projekti eestvedaja Priit Adler, Kuusalu vallavalitsuse keskkonnaameti juhataja, meenutas naerusul, et pärast energiasäästuprogrammi läbiviimist ei saanud kodus enam vanaviisi teleritki vaadata. Kui kedagi vaatamas pole, lülitab laps energia säästmiseks televiisori kohe välja. Ökoprogramm lõppes 15. mail lõpüritusega peatselt avatavas Jõelähtme prügilas. Pohlaku arvates saab niisuguste programmidega kasvatada tõeliselt keskkonnateadlikke kodanikke.

Allan Pohlaku tähelepanekute põhjal ei ole korteriühistute liikmed praegu kuigivõrd aktiivsed olmeprügi sorteerimisel selle tekkekohas, s.t. kodus. Põhjus on lihtne - täiskasvanute jaoks

omandab mingi tegevus väärtuse hetkest, mil on näha sellest saadav otsene materiaalne kasu. Selle poolest erineb täiskasvanu lapsest.

Kuigi praegune prügiveo poliitika ei soosi otseselt jäätmete eelnevalt sorteerimist, võib sellest siiski kasu saada. Kui vaadata prügi-konteinerite sisu, kuhu on kuhjatud kõik läbisegi, on seal väga palju „õhku“, sest pappkarbid, plastpudelid ja plekkpurgid on kokku muljumata. Nii saab konteiner ruttu täis ja väljavedu ju maksab!

Cleanaway Tallinn AS koostöös Tallinna linnaga haldab üle 50 avaliku sorteeritud jäätmete konteineri, kuhu saab tuua joogipakendeid (klaas, plast, metall), vanapaberit ja -pappi. Nende ümmarguste Cleanaway logoga konteinerite asukohad võivad muutuda, kuid asjastuhvitatu leiab need kodulehelt:

[http://www.tallinn.ee/est/ametid/kommunaalamet/](http://www.tallinn.ee/est/ametid/kommunaalamet/jaatmekaitlus/punktid)
[jaatmekaitlus/punktid](http://www.tallinn.ee/est/ametid/kommunaalamet/jaatmekaitlus/punktid) .

Cleanaway Tallinn AS ja Cleanaway Sekto AS teevad koostööd pakkumaks ühistutele võimalust kasutada soodsatel tingimustel eraldi konteinereid vanapaberi kogumiseks. Tulevikus on Cleanaway Tallinn AS-il kavas laiendada ka joogitaara sorteeritult kogumise programmi. Kasutades eelsorteeritud jäätmete konteinereid väheneb olmeprügikonteineri täitumine ja nende tühjenduskordade vähenemise arvelt tekibki kokkuhoid korteriühistule. Ja loomulikult jääb keskkond eelnevalt sorteeritud ja taaskasutusse minevate jäätmete arvel puhtamaks ning säilivad loodusressursid tulevastele põlvkondadele.

Mõelgem tulevikule ja sorteerigem olmeprügil! Ei soovi ju keegi meist uppuda üha kasvavasse jäätmete hulka.



Loodus ei ole jalamatt!

Teie maja uus noorus!

Hansa
 Leasing & Factoring

Korterelamu järelmaks

Küsi lisainfot tel (0) 613 3887, vaata www.liising.ee
 või saada e-mail: janis.pugri@hansa.ee



Toru Abi
KIIRE ABI vajalikul hetkel



☛ kanalisatsioonitrasside survepesu
☛ fekaalide väljavedu
☛ rasvapüüdjate puhastamine
☛ veevarustuse- ja kanalisatsioonisüsteemide teenindus ja remont
☛ kanalisatsiooni ummistuste likvideerimine
☛ trasside survetamine
☛ SUUREMAID TÖID TEOSTAME ÜLEEESTILISELT

**TEENINDAME
ÖÖPÄEVARINGSelt**
Dispetšer Tallinnas:
(0) 6 482 200
051 16 622

Hubane Soojus

Kas teie elamu soojussõlm on majanduslik ja efektiivne?

Usaldusväärne tarnija •
Finantseerimine •
Hetkeolukorra hindamine •
Uue seadme paigaldamine •
Hooldus- ja abiteenused •
Väljaõpe •
Garantii kaheks aastaks •

Seitse olulisemat eelist LPM-soojussõlme ostmisel

LPM-soojussõlm on pikaajaline investatsioonipõlvkond. See on sääst, hest ja süüksid!



LPM Balti AS
tel. (0) 6 508 740
051 09 314
050 19 314
www.lpmgroup.com

LPM



Linnamäe tee 91
13911 Tallinn
tel/faks: (0) 636 3888
GSM: 056 560 069
056 560 104
e-mail: kivisur@hotmail.ee
http://www.hot.ee/kivisur

"KIVISUR" OÜ

- lamekatuste ehitus ja remont
- viilkatuste ehitus ja remont
- fassaadide soojustamine
 - vuukide remont
- autokorvtõstukite rent
 - viimistlustööd
- liiva ja mulla müük ja transport

SENTURA OÜ

- san tehnilised tööd, kõikide torustike ja sanseadmete vahetus
- soojustehnilised tööd
- puitaknad ja -uksed
- hoonete hooldus

Punane 56, 13619 Tallinn
Tel.: (0) 635 2272 • Faks: (0) 635 2430
GSM: 050 21 662
e-mail: sentura@hotmail.ee

ECOTERM *Automaatsed soojussõlmed ja plaatsoojusvahetid, tootmine, hooldus, soojustehnilised arvutused*

Ecoterm AS
Ujula 4C, 75101 Kose, Harju Maakond
tel.: (0) 675 6332, faks: (0) 603 6656, GSM: 052 44856
e-mail: eco@ecoterm.ee, http://www.ecoterm.ee

Teie maja uus noorus!

Hansa
Leasing & Factoring

Korterelamu järelmaks
Küsi lisainfot tel (0) 613 3887, vaata www.liising.ee
või saada e-mail: janis.pugri@hansa.ee

Korterelamute rekonstrueerimine

Paneelilamu välispiirde lisasoostamine

Inimesed viibivad tänapäeval ligi 80% oma elust kõikvõimalikes tehiskeskondades, s.o. erinevates ruumides, mida isoleerivad looduskeskkonnast välispiirde.

Et ruumis valitseksid meile sobivad sisekliimaatilised tingimused, peavad hästi toimima ka küte ja ventilatsioon. Just see kolmest osapoolsest koosnev kombinatsioon peaks tagama, et meie ämmal oleks ruumis viibides hea olla, et ise oleksime hommikul ärksad ja puhanud ning meie lapsed oleksid rahulikud ja terved.

Üle 60% eestimaalastest elab korterelamutes ja peaaegu 40% neist omakorda paneelilamutes. Seetõttu räägitakse viimastel aastatel palju paneelilamute rekonstrueerimisest. Pole ka ime – paneelilamute kandevõime seisukohalt võiks need, enamasti 20-50 aastat tagasi ehitatud hooned hea hoolduse tulemusena teenida meid veel ligi sada aastat.

Puudutangi siinkohal üht hoone funktsioneerimise ja ka esteetilise välimuse parandamise seisukohalt tähtsa rekonstrueerimisprotsessi kulgu, selle hüvesid, tasuvust ja ka võimalikke komplikatsioone.

Paneelilamud on ehitatud kolmekihiliste välisseinapaneelidega (Tallinna ja Tartu majaehituskombinaatide toodang) ja ühekihiliste gaasbetoonist välisseintega (Narva ja Ahtme ehitusmaterjalide kombinatidi toodang). Soojustusena kihilise välisseinapaneeli vahel kasutati nii TEP-plaati kui ka penoplasti ja alates 1985-ndast aastast ka vahtpolüstürooli. Kui 110 mm paksuse vahtpolüstürooliga soojustatud seinaga soojajuhtivus on umbkaudu 0,6W/m²K siis 125 mm-se TEP-plaadiga soojustatud paneeli sama näitaja on juba peaaegu 1W/m²K. Lihtsamalt - tänapäeval projekteeritud elamu soojapidavus on viimastest ligikaudu neli korda suurem! Siiski ei määra paneelilamute puhul kogu seinaga soojapidavust pelgalt seinapaneeli näitajad. Kuna paneel on piiratud mõõtudega ja reeglina ei ehitata tervet seinaga ühest paneelist, tuleb arvestada ka paneelivuukidega. Nende olukord võib suuresti kõikuda nii ühe hoone kui ka sama hoone ühe seinaga lõikes. Vuukide soojajuhtivus on suurem paneeli soojajuhtivusest, lisaks võib juhtuvalt vuugi kehvast ehitusvaliteedist toimuda kontrollimatu õhuvahetus hoone sise- ja väliskeskonna vahel. Samas võib vuugi kaudu pääseda hoone sisetarinditeni ka sademed. Suurenevad küttekulud, langeb temperatuurikõikumisest tingitud

elukvaliteet ja on oht, et niisketes kohtades võib tekkida hallitusseen. Paneelilamute välispiirde lisasoostamine annab nii hoone välimust kui ka küttekulutusi arvestades parima lahenduse otsaseinte lisasoostamine.

Elamu esi- ja tagafassaadis on tavaliselt palju aknaid, mis teevad keerulisemaks ja kallimaks tööde teostamise nendes seinaosades. Samuti ei anna lisasoostamine selles seinaosas aknapinna domineerimisest ja selle väiksest soojapidavusest tingituna märkimisväärset efekti küttekulude kokkuhoiul.

Otsaseinaga lisasoostamisel on levinumad järgmised lahendused.

I variant. Seinale ehitatakse roovistik, roovide vahele paigaldatakse mineraalvill, mis kaetakse tuuletõkkeplaadiga, sellele omakorda ehitatakse viimistlusmaterjali kanderoovistik ja kaetakse siis viimistlusmaterjaliga. Kattematerjaliks võib olla profiilplekk, lehtmetailist fassaadikatteplaadid (kassetid), või tsementkiudplaadid ja selle analoogid. Seinapaneeli uueks soojajuhtivuseks saame näiteks 100 mm mineraalvillakihi lisamisel ~ 0,3W/m²K.

II variant. Seinale kinnitatakse polüstürooliplaadid, kaetakse krohvivõrguga ja krohvatakse.

Oskuslikult valitud värvilahendustega nii seinaga, kui ka majade kaupa on nii võimalik parandada hoone enda kui ka kogu elamurajooni ilmet.

Hoone välimuse esteetiliselt paranemist otseselt rahasse ümber arvestada on raske, sest erinevad inimesed hindavad välimust enda hinnangutest lähtudes. Otseselt saab hinnata küttekulude kokkuhoiust tekinud tasuvust. Kuna see sõltub väga paljudest teguritest, mis erinevas kombinatsioonis annavad erinevaid tulemusi, on selle arvutamine küllalt keerukas. Võib väita, et küttekulude kokkuhoidmisest tingitud tasuvusaeg jääb keskmiselt 10-20 aasta piiridesse.

Kvaliteetse lõpptulemuse saamisel on olulisim professionaalse töötajate valik. Soojustamine on töö, mida ebakvaliteetselt teostades võib kasulik efekt olla olematu või mis veel hullem - olukord võib isegi halveneda. On olnud juhtumeid, kus tuuletõkkena on kasutatud niiskust mitteläbilaskvaid materjale, mistõttu niiskus koguneb seinakonstruktsiooni ja see vähendab soojapidavust ning loob hallitusseene tekkimise ohu. Hallitusseente mõju tervisele on sõltuvalt liikidest erinev. Lihtsalt eoste üldsisalduse määramine ruumis ei anna täit ettekujutust nende kahjulikkusest.



Toode AS
Ehitusjuht
Tiit Toimetaja

PEATAME!
PRUSSAKAD,
SIPELGAD,
MAJAVAMM'I
NÄRILISED

PULEIUM OÜ

Soola 1a - 405, Tartu
Tel/Fax 07 362 785
www.puleium.ee

Mustamäe tee 55, Tallinn
Tel/Faks (0)6 819 319



Foto. Koondise tr. Saue

Teie maja uus noorus!

Hansa
Leasing & Factoring

Korterelamu järelmaks
Küsi lisainfot tel (0) 613 3887, vaata www.liising.ee
või saada e-mail: janis.pugri@hansa.ee

Kuidas pääseda Internetti

Võimalusi on mitu. Kõik sõltub teie vajadustest ja rahalistest võimalustest. Kehtib kõigi kaupadega sarnane reegel – mida suuremad nõuded, seda kallim lahendus.

1. Tavalise telefoniliini kaudu toimiv sissehelistamisteenus (dial-up). Kui teil on Internetiühendust vaja vaid oma elektronposti lugemiseks ja kirjadele vastamiseks ning põgusaks uudiste lugemiseks (kokku keskmiselt 30 – 40 minutit päevas), sobib see variant täielikult. Teil ei ole vajadust teenust eraldi tellida. Tuleb vaid osta arvutile lisaks modem (mõnedes arvutites võib see olla sisesehitatud) ja ühendada see telefoniliinile. Dial-up Internetiteenuse pakkujaid on mitu ja teil on valik, kelle sissehelistamiskeskuse kaudu teenust tarbida. Tõsi küll, uute ja paremate võimaluste tekkimisega kaotab dial-up teenus populaarsust, sest ühenduse kiirus on suhteliselt väike. Kui olete usin Internetikasutaja, kujuneb teenus ka kalliks, sest sarnaselt tavalisele telefonikõnele tasutakse ühenduses oldud minutite eest. Lisaks sellele on teie telefon Internetiühenduse ajal kõigile helistajatele kinni ja ka pereliikmed ei saa sel ajal telefoni kasutada. Samuti võib juhtuda, et häirete tõttu liinil ühendus katkeb. Kui olete sissehelistamisteenuse kasutaja ja avastate, et selle teenuse eest peate tasuma üle 350 - 400 krooni kuus, tasub mõelda teistele võimalustele.

2. ADSL ühendus

ADSL (Asymmetric Digital Subscriber Line – asümmeetriline digitaalne abonentliin) tehnoloogia kasutab Internetiühenduseks sedasama telefoniliini, mille kaudu töötab teie telefon. Võimalik

ühenduse kiirus on dial-up teenusest suurem. Lisaks sellele toimub Internetiühendus paralleelselt telefoniteenusega, s.t. samal ajal ühendusega saab kasutada ka telefoni. Teenuse hind ei sõltu sellest, kui kaua olete Internetis. Võite surfata kasvõi 24 tundi ööpäevas, kuutasu on ikka ühesugune. Ühenduse tellimiseks tuleb pöörduda teenusepakkuja poole, kes paigaldab teile ADSL modemi ja installeerib arvutisse vajaliku tarkvara. Neid tegutseb eesti turul mitu. Viimasel ajal on müügil ka nn. ADSL stardikomplektid, mille paigaldamise ja installeerimisega saab hakkama keskmiste oskustega arvutikasutaja.

3. Interneti püsiühendus

See on tehnilises mõttes parim lahendus ja tagab kõige kvaliteetsema ühenduse. Te tasute fikseeritud kuutasu nagu ADSL ühenduse puhulgi ja saate Internetis surfata 24 tundi ööpäevas. Kuid head asjad on paraku kallid ja ka Interneti püsiühendus on kõige kallim lahendus. Püsiühenduse puhul on võimalik kasutada nn. staatilist internetiaadressi, mis annab teile täiendavaid võimalusi internetimaailmas. Kui teil on juba olemas kohalik arvutivõrk, saavad kõik sellesse lülitatud tarbijad kasutada sedasama püsiühendust.

Kui te ei ole varem Internetti kasutanud, soovitame alustada kõige lihtsamast – sissehelistamisteenusest (dial-up). See on alustamiseks kõige odavam lahendus. Kui avastate, et see enam ei rahulda, ei ole te midagi kaotanud kui lähete üle järgmistele variantidele.

Ruslan Kurganski
ruslank@hotmail.ee

Luku-Expert

SA VAJAD ABISTAVAT KÄTT - PALUN > 05 25 17 17

Kauplused Tallinnas: Tartu mnt. 37 ja 39, Tel 6 410 610, abi@lukuexpert.ee
Pärnu Port Artur 1, Tel: 044/78 601, Viljandi Centrum, Tel: 043/51 155

Teie maja uus noorus!

Hansa
Leasing & Factoring

Korterelamu järelmaks
Küsi lisainfot tel (0) 613 3887, vaata www.liising.ee
või saada e-mail: janis.pugri@hansa.ee



Avariilikvideerimine asjatundja poolt on odavam.

Kaasaegne avariiteenus ei ole ainult toru ja/või elektriavarii kiireloomuline kõrvaldamine vaid avariiteenuste süsteem, mis aitab kinnisvara omanikul ennetada ning lahendada erinevaid probleeme ja pakkuda välja lahendusi.

Mööduv talv näitas korduvalt, et avariiteenuste tellimine on majanduslikult otstarbekas. Tellides torude lahtisulatamist üksiküritajatelt või juhumeistritelt, võis kaasa tuua pikemaajalise katkestuse, hullemal juhul suuremama hulise remondi. Tellides avariiteenuse kaasaegsete töövahenditega varustatud kogemustega firmalt, saab tellija kiire ja korraliku tulemuse tagasi oma harjumuspärase elurütmi. AS Minu Vara avariibrigaadidel tuli korduvalt tegeleda "spetsialistide" töö järgse avariiremondiga. Kõrvaldada tuli ka lausa eluohutlikke olukordi.

Professionaalne töömees arvestab avariilikvideerimisel ka sellega, et ta oma tegevusega uusi õnnetusi ei põhjustaks ei lõhu seda, mida pole vaja lõhkuda. Selle asemel parandab kokkuleppel tellijaga selle, mille on pidanud lõhkuma. Õigel töömel on vajalikud ja head tööriistad ning teised remondivahendid kohe kaasas või teab, kust neid kiiresti saada. Tellija näitab vaid töö kätte ja võtab pärast vastu ega pea täitma järelevalvaja rolli. Enda järgi koristamine on kaasaegse töömehe jaoks iseenesestmõistetav. Suuremate võimalustega firmad saavad seda kõike lubada tellija ja enda maine huvides. Tellija aga saab tänu sellele pühenduda oma põhitegevusele teha seda, mida ta oskab.



Heikki Lind
AS Minu Vara
hooldusosakonna juhataja

Kaasaegne avariiteenus ei ole ainult toru ja/või elektriavarii kiireloomuline kõrvaldamine. Avariiteenuste süsteem aitab kinnisvara omanikul lahendada erinevaid probleeme ja pakkuda välja lahendusi. Avariiteenuse hulka võib lugeda mida iganes, mis ootamatult juhtudes kiiresti halvendab hoone seisukorda. Vahet pole, kas avariit tekivad ilmastikuolud, vandaalid, süsteemide iga või omanikukasutaja ebaõnnestunud kasutusvõtted. Vastavalt kokkuleppele võtab AS Minu Vara avariiväljakutseid vastu kasvõi kapinupu tagasipanekuks.

AS Minu Vara osutab kõiki elamu juures vajaminevaid avariiteenuseid. Statistika järgi moodustavad enamuse elektri- ja sanitaartechnikaga ning küttega seotud tööd. Helistades ööpäevaringselt toimivale tasuta avariitelefonile 08 008 000, saab vajaliku töömehe välja kutsuda. Reeglina sõidab avariibrigaad välja ühe tunni jooksul igasse piirkonda, kus asuvad Minu Vara hooldusalused hooned. Eelistatud on lepinguga seotud majad, kuid abi pakume kõigile soovijatele.

0800 8000
www.minuvara.ee

PARIMAD MEHED ÖÖPÄEVARINGSELT!

Teie maja uus noorus!

Hansa
Leasing & Factoring

Korterelamu järelmaks
Küsi lisainfot tel (0) 613 3887, vaata www.liising.ee
või saada e-mail: janis.pugri@hansa.ee

ERGOMET
p r o f i i l i

ECONOMY

vettpidavad **SOODUSTUSED**
sinu katusele

TERASKATUSED

TALLINNAS
Sõtkaltsiidi 3
11216 Tallinn
tel (0) 6 814 010
faks (0) 6 814 020

TARTUS
Rüia 1-001
51014 Tartu
tel (07) 390 281
faks (07) 390 282

ergomet@ergomet.ee
www.ergomet.ee

**NÜÜD ERITI
SOODSAD
SUVEHINNAD**

KÜSI INFOT ↑

Bledor-Ehitus OÜ

KÕRGEHITUSTÖÖD:
Vuugiremondi- ja fassaadi-
soojustustööd, katusetööd,
viimistlustööd.

Tööstuslik alpinism
Korvtöstukite teenused (AGP-18)

Liikuri 42-45, 13618 Tallinn
tel/faks (0) 635 0727
GSM (056) 499 434
e-mail: bldr@hotmail.ee

OÜ Meniveks

teostab korterites ja elamutes alljärgnevat töid:

- **santehnilised tööd**
- **plasttorude paigaldamine**
- **kanalisatsioonitorustiku remont, väljavahetamine**
- **veemootjate paigaldamine, taatlemise organiseerimine**
- **santehniliste seadmete paigaldamine**
- **soojusvahetite ja kütetorustiku läbipesu ning survestamine**

Mahtra 48-107 b, 13812 Tallinn
Tel./faks: (0) 621 8017 • GSM: 052 45 021
e-mail: meniveks@hotmail.ee

NB! **TERASPLEKIST SEINA- ja KATUSEPROFIILID**
VIHMAVEESÜSTEEMID • EESTI VABARIIGI LIPUD

Kopli 4, 10412 Tallinn • tel. (0) 644 6258, faks (0) 641 5670 • GSM 052 38 965 • karukatus@karukatus.ee • www.karukatus.ee

Teie maja uus noorus!

Hansa
Leasing & Factoring

Korterelamu järelmaks
Küsi lisainfot tel (0) 613 3887, vaata www.liising.ee
või saada e-mail: janis.pugri@hansa.ee

ÜHESKOOS LEIAME LAHENDUSE

Detia
Aidol Insect EK
BORACOL
COMBAT

- Sipelgatele
- Hiirtele-rottildele
- Koerte-kasside peletusvahend
- Majavamm, puudu-kahjurid
- Prügikastide desinfectsiooni vahend

Laulupeo 9
 10121 Tallinn
 Tel. (0) 637 6513
 e-post: info@pestchemical.ee
 www.pestchemical.ee

Pest-Chemical OÜ

PLEKK-KATUSED
TERASPROFIILKATUSED
VIHMAVEESÜSTEEMID
KORSTNAMÜTSID
LUMETÖKKED
AKNAPLEKID

MN

OÜ MENPLUSS

KUUSEHEKI 23 • 76506 SAUE
 tel 056 904 705 • faks 6709022
 e-mail: menpluss@hotmail.ee

Koos leiame lahenduse

Kust osta kahjurite tõrjevahendeid?

Professionaalsete teenuste firmast. Miks? Sest meie ei tee seda muude asjade kõrvalt, vaid tõrjevahendite müük ongi meie töö. Me oleme oma tegevuses kokku puutunud erinevate olukordadega ja sellepärast on meil kogemus parima lahenduse leidmiseks igaks ette tulevaks juhtumiks. Oskustest lahendada klienti probleem sõltub otseselt meie eksistents.

Meie tootevalikus on vaid niisugused tõrjevahendid, millest saab tõepoolest abi. Kui mõne toote efektiivsus osutub madalaks, jätame oma valikust kohe välja - isegi siis, kui selle pealt on võimalik head kasumit teenida. Meie eesmärk on rahulolev klient. Meil on siiralt hea meel, kui olema suutnud aidata kliendil probleem lahendada.

Kas tulemus on garanteeritud ostes tõrjevahendid meilt?

Jah ja ei. Sest tõrjet ei tee toode, vaid ikka inimene. Inimestega koosluses elavad kahjurid on kohanenud sellega, et inimene neist lahti püüab saada. Seepärast on nende hävitamine visadust ja aega nõudev protsess. Kuid ometi on kõigi kahjuritega võimalik edukalt võidelda, isegi majavammist saab oskuslikult tõrjet kasutades jagu!

Kahjurite tõrjele tuleb läheneda süsteemselt arvestades nende bioloogilist eripära. Kui selleks ei ole aega ja tahtmist, siis pole ka tulemust. Isegi siis, kui kasutatakse Maailma Parimat Vahendit.

Kuidas efektiivselt tõrjet läbi viia?

Esmalt tuleb likvideerida põhjus. Tavaliselt on selleks kahjuritele soodne elukeskkond ja paljunemisvõimalused. Näiteks prusakad on levinud peamiselt köögis, kus leidub neile sobivat toitu. Elutubades esineb neid harva.

Seejärel tuleb valida sobiv tõrjevahend. Valik on suur: aerosoolid, pritsimisvahendid, söötmürgid, pulbrid jne. **TÄHELEPANU!** Laiatarbekaubana müüdadavad tooted ei ole sageli piisavalt efektiivsed.

Kärbes ja prügikast.

Soojad ilmad on saabumas, haisvad prügikastid ja nende ümber lendavate kärbeste pilved muutumas taas probleemiks. Kärbsed lendavad läbi avatud akende tuppa meie söögilauale.

Kas kärbes on ainult tüütu putukas?

Kärbsed levitavad haigusttekitavaid mikroobe, mis põhjustavad mitmesuguseid kõhuhädasid (nt.düsenteeria), eriti lastel. Nad eritavad oma seememahla toidule selle vedeldamiseks ja saastavad toitu oma väljaheidetega. Kärbssepiitsa, liimpaberi ja aerosooli kasutamine küll leevendab probleemi, kuid ei kõrvalda selle põhjust.

Tõrje. Soojade ilmadega läheb prügikast haisema ja muutub kärbestele soodsaks paljunemiskohaks ka siis, kui seda tühjendatakse iga kahe päeva tagant. Pahatihti ei viida korterites tekkinud jäätmeid välja iga päev vaid märksa harvemini – alles siis, kui lehk hakkab elamist segama. Lisaks sellele aitavad kärbeste paljunemisele kaasa ka asotsiaalid, kes rebivad katki prügikotte otsides endale prügikastidest midagi sobivat.

DETIA PRÜGIKASTIDE DESINFECTSIOONIVAHEND

hoiab ära putukate ja nende vastsete tekke bioloogilistes jäätmetes. Toode on 100% naturaalne ja baseerub eeterlikel õlidel. Kasutades regulaarselt seda vahendit asendub prügikasti tavapärane lehk meeldiva aroomiga. Vahend on pulbriline ja seda tuleb puistata regulaarselt prügi pealiskihile. Vahend on odav ja selle veelgi säästlikumaks ja kiiremaks kasutamiseks soovime kasutada spetsiaalset pulbripritsi. DETIA PRÜGIKASTIDE DESINFECTSIOON-I-VAHENDI kasutamine peaks kuuluma iga vähegi hügieenist hooliva korterühistu majahoidja igapäevaste kohustuste hulka.

Heiki Kruusalu

heiki@pestchemical.ee

www.pestchemical.ee

OÜ INVISET

- TURVAUKSED
- TREPIKOJAUKSED
- PULBERVÄRVIMINE
- POSTKASTID
- PUITUKSED
- PUITAKNAD

Kopli 23, Tallinn • Tel./faks (0) 6 416 132 • GSM 050 59 264 • E-post: inviset@hotmail.ee • www.inviset.ee

Teie maja uus noorus!

Hansa
 Leasing & Factoring

Korterelamu järelmaks

Küsi lisainfot tel (0) 613 3887, vaata www.liising.ee
 või saada e-mail: janis.pugri@hansa.ee

AVARIİKESKUS

Elektritööd 24h 052 35 222

* elektri- ja installatsioonitööd,
elektripaigaldiste käit, remont ning hooldus.

Torutööd 24h 052 38 555

* vee-, kanalisatsiooni- ja küttesüsteemide
hooldus ning remont.

Dispetšer 6555556 (tööpäeviti 09-17)



Laki 19, 12915 Tallinn
info@tera.ee • www.tera.ee

VEKONT EHTUS OÜ

EHITUS- JA REMONDITÖÖD
SANITAARTEHNILISED TÖÖD
ELEKTRITÖÖD

Õismäe tee 57A, 13515 Tallinn, Eesti Vabariik
Tel/faks: (0) 657 2007
E-mail: vekontehitus@hotmail.ee



TRITICUM

TURVAUKSED • FONOSÜSTEEMID • METALL KONSTRUKTSIOONID

TOOTMINE JA PAIGALDUS:

- KLAASMETALLUKSED
- METALL TURVAUKSED
- TULEKINDLAD TERASUKSED
- METALL POSTKASTID
- FONOLUKUSÜSTEEMIDE
- PAIGALDUS JA HOOLDUS
- SEIFID

Tee kohe õige valik!

ПРОИЗВОДСТВО И УСТАНОВКА:

- СТЕКЛОМЕТАЛЛИЧЕСКИЕ ДВЕРИ
- МЕТАЛЛИЧЕСКИЕ ДВЕРИ
- ПРОТИВОПОЖАРНЫЕ ДВЕРИ
- МЕТАЛЛИЧЕСКИЕ ПОЧТОВЫЕ ЯЩИКИ
- УСТАНОВКА ДОМОФОННЫХ СИСТЕМ
- СЕЙФЫ

GARANTIIHOOLDUS:

ASSA®

CISA®

MELTYS



ABLOY®

VIZIT

RAINMANN®

OÜ Triticum

Mustamäe tee 16
10617 Tallinn
Tel. (0) 6565 003
Tel./Faks (0) 6546 683

Tarbu mnt 30
10115 Tallinn
Tel./Faks (0) 6009 159

GSM 661 74 002
e-mail: ou@triticum.ee
www.triticum.ee

ME TEAME, MIDA ME TEEME!



Töötame 1991. aastast.
Teostame kõiki töid, mis on seotud elumajade
hoolduse ja remondiga nii sees kui väljas.

VEISARI SOOJUS OÜ • Sütiste 17, 13419 Tallinn • tel.: (0) 677 9040 • e-mail: info@veisari.ee



Metalli-, toru- ja kaabliotsijad, mõõterattad, kaldemõõdikud,
veetaseme mõõdikud, radiatsiooni mõõdikud, jpm.

ENGLO OÜ.
tel./fax: (0) 670 2444
e-mail: info@englo.ee
www.englo.ee

Teie maja uus noorus!

Hansa
Leasing & Factoring

Korterelamu järelmaks

Küsi lisainfot tel (0) 613 3887, vaata www.liising.ee
või saada e-mail: janis.pugri@hansa.ee


HOONETE

- VUUKIDE, RÕDUDE REMONT
- KATUSETÖÖD
- ÜLDEHITUS- JA VIIMISTLUSTÖÖD
- AUTOKORVITÖSTUKITE RENT VS-22

- РЕМОНТ ЦВОВ И БАЛКОНОВ
- КРЫШИ
- СТРОИТЕЛЬСТВО И ОТДЕЛКА ДОМОВ
- АРЕНДА АВТОВЫШКИ ВС - 22

OÜ MEGALET
 Paldiski mnt.21, Keila 76606, Harju mk.
 GSM 050 12 026; Tel/fax (0) 671 2254
 e-mail: megalet@delfi.ee
 www.megaprice.ee/megalet

KUI KAALUL ON KVALITEET!



HENCO
CALEFFI

- ▶ VEE- JA KÜTTETORUSTIKUD
- ▶ VESIAHURKIMÄÄRITIS
- ▶ KÜTTESÄHNEDE JA TÄRTEKUD

AS Begores - Laki 11e - 12915 Tallinn - Tel/Faks 606 3346 - www.begores.com

Kaasaegne soojussõlm ja tema hooldamine

Soojussõlm projekteeritakse vastavalt tellija poolt püstitatud ülesandele ja varustatakse soojusvahetite lisaks reguleerimis- ja tsirkulatsioonipumpadega. Soojussõlmes on kõik vajalikud sulgemis-, täite-, ja rõh-maventiilid ning temperatuuri- ja rõhumõõturid. Kaasaegsetes soojussõlmedes kasutatakse enim joode-tud plaatsoojusvaheteid kuna nende ehitus on eriti vastu-pidav nii rõhule (kuni 30 bar) kui ka temperatuurile (kuni 200°C).

Soojusvahetite eluiga ohustavad põhiliselt kaks tegurit:

- katlakivi tekkimise oht,
- mehhaaniliste osakeste (liiv, rauarooste) kõrge kontsen-tratsioon vees.

On mitmeid võimalusi, kuidas joodetud plaatsoojusva-heteid kaitsta ülalloodud ohtude vastu.

Olulisemad abinõud oleksid järgmised:

- lisada soojussõlme külma ning ka sooja vee tsirkulat-

Teie maja uus noorus!

Hansa
 Leasing & Factoring

Korterelamu järelmaks
 Küsi lisainfot tel (0) 613 3887, vaata www.liising.ee
 või saada e-mail: janis.pugri@hansa.ee

siooni sisendtorule enne soojusvahetit sõelfilter ava läbimõõduga 1 mm. Väiksemad osakesed läbivad soojusvaheti kanali sinna settimata. Settimist ei toimu kuna vee kiirus kanalis on suur, samuti on ühtlane selle jaotus. Suuremad osakesed kogunevad filtri sõela, mida tuleb regulaarselt puhastada

- soojusvaheti plaadipinna puhtana hoidmisel on tähtis osa reguleerimis-automaatika õigel seadistamisel.

Sooja tarbevee temperatuur on vahemikus 55-60°C. Selle temperatuuri ületamisel algab kareda vee korral kaltsium- ja magneesiumkarbonaadi aktiivne väljasettimine (katlakivi teke).

Kaasaegse soojussõlme automaatika võimaldab kehtestada ülemise või alumise temperatuuri piirangu, mis

väljastab temperatuuri piirväärtuse ületamise. Soojusvaheti saastumise ulatust saab kõige paremini hinnata soojussõlme tööparameetreid jälgides (temperatuurid, rõhulangus). Kui soojusvaheti takistus kasvab oluliselt suuremaks projekteeritust või langeb tema võimsus (näiteks: tarbevee soojusvahetist väljuv kuum tarbevesi on madalama temperatuuriga kui regulaatori poolt ette antud), siis soojussõlme muus osas normaalse töörežiimi juures on soojusvaheti ilmselt saastunud ning tuleb teostada keemiline läbipesu. Selleks, et eelpool toodud ohtusid vältida, on otstarbekas koos soojussõlme soetamisega sõlmida ka hooldusleping mõne hooldusfirmaga.

Leonid Silman
veidiko@online.ee

OÜ ÜKSI PRÜGIVEDU



Pakume Teile järgnevat teenust:

- Prügivedu
- Ehitusprügi äraviimine
- Liiva ja mulla toomine ning äraviimine jne.
- Vanaraua- ja autovrakkide äraviimine
- Ebaseaduslikult mahapandud prügi kohtade korrastamine
- Vanapaberi ja papi konteinerite rent ja tühendus
- Muud teenused

Mustamäe tee 5, Tallinn, Eesti
Tel.: (372) 6 259 445 • Tel./faks: (372) 6 259 446
e-mail: yksi@solo.ee

Teie maja uus noorus!



Korterelamu järelmaks

Küsi lisainfot tel (0) 613 3887, vaata www.liising.ee
või saada e-mail: janis.pugri@hansa.ee



Korterühistu moodustamise järel on sageli üks esimesi tegevusi hoone katuse remont või vahetus. See on ka mõistetav, kuna reeglina on korterelamud kahvas seisukorras ja hoone säilimise seisukohalt on see vältimatu tegevus. Katuse peamine hoone välismõjude eest kaitses pakkuva element. Siin tuleks nüüd aeg maha võtta ja tõsiselt läbi mõelda lähtekohad, milliseid funktsioone peab katuse Teile majal täitma ja millised argumentid on otsustaval kohal. Ehitusmaksumus ei ole kindlasti mitte esikohal, jagades katuse maksumuse korterite peale ja ajavahemikule, mis katuse kestab, tulevad ettepoole hoopis teised argumentid.

Keraamiline katusekivi suudab olla vastavuses enamike nõuetega, mis heale katusele esitatakse. Tuleb vaid valida sobiva kivi mudel ja vajalikud tarvikud. Wiekor toodab kolme eri mudelit katusekive, lisaks impordime katusekive meie Euroopa tehastest.

Veepidavuse seisukohalt tuleb arvestada katuse kallit ja lähtuvalt sellest valida sobiv katusekivi. Katustele kallitega üle kolmekümne kraadi sobivad kasutada pea kõik kivi mudelid. Kallitel alates 14 kraadist tuleks kasutada piki- ja põikvaltsidega katusekive. Ülimalt oluline on kogu konstruktsiooni õige ehitamine.

Temperatuuride kõikumine ei ole keraamilise katusekivi puhul ohuks. Wiekor katusekive katsetatakse 150-le äärmuslikule külmatsüklile ja need on

näidanud suurepäraselt vastupidavust. Keraamiline kivi omab teiste katusematerjalide ees olulist eelist temperatuurikõikumiste seisukohalt. Inertse materjalina ta jahtub ja kuumeneb aeglaselt ning sellega ei teki aluskonstruktsiooni kahjustavat kondensaati ja ligniiskust.

Tormikindlus. Keraamilise katusekivi ruutmeetri kaal on ca 50 kg ja see on väiksemate tormide jaoks piisav vastukaal. Lisaks kinnitatakse keraamilisi katusekive roostevabast metallist kinnititega, mis hoiavad katusekive kindlalt paigas ka kõige tugevama maruga. Khvikatus moodustub väikestest tükidest ja seetõttu ei teki tuule imemisjõudu, mis rebiks katuse pealt ühes tükis.

Värvipüsivus on keraamilise katusekivi oluline eelis teiste materjalide ees. Keraamika omandab värvitooni põletamisprotsessis ca 1000 °C juures. Olgu tegu kas angobeeritud, glasuuritud või naturaalse põletatud savitooni katusekiviga, peavad nad vastu UV kiirgusele ja abrasiivsetele keskkonnamõjudele. Ajapikku muutub keraamika pigem kaunimaks - saades juurde varjundeid, keraamiline katusekivi VANANEB VÄÄRIKALT.

Ökoloogilisus on tänapäeval eriti aktuaalne. Lõigume Euroliitu ja ühise turu tingimustes on see näitaja oluline kinnisvara hinna määraja. Keraamika on ökoloogiline materjal nii tootmise seisukohalt kui ka tarbija seisukohalt. Tootmises kasutatakse kohaliku savi, millele lisatakse liiva ja vett, põletamisel kasutatakse maagaasi. Katusel olles ei kujuta keraamika endast mingit ohtu majaanike tervisele. Keraamika on taaskasutatav materjal ja kui tekibki utiliiserimisvajadus, siis on seda lihtne teha.

Komplektne tarne ja sobivad lisatarvikud. Wiekor pakub katusekividele enamikke vajaminevad erikive ja sobivaid lisatarvikuid. Lumetökked, katuseastmed ja käigusillad tagavad turvalise katusel liikumise võimaluse ning kaitsvad katusest libiseva lume eest. Ehitajal on lihtne teostada paigaldust, kasutades meie poolt pakutud võimalusi.

Traditsioonid ja miljööväärtuse tagamine. Keraamiline katusekivi omab pikka ajalugu meie

KERAAMILINE KATUSEKIVI, TASUV INVESTEERING TULEVIKKU

regiooni hoonete katustel. Nii sajanditevanused vanalinna hooned ja ka 19. sajandi alguses ehitatud hooned on olnud kaetud keraamilise katusekiviga. Igaüks meist on vaadanud ja imetlenud neid maju. Kasutades keraamilist katusekivi saab ka tänapäeval luua kauneid katuseid, mida jätkub imetlemiseks sajanditeks.

Kestvus ja garantii on olulised näitajad. Keraamiline katusekivi on üks vähesed aja poolt proovile pandud katusematerjale, mis on ennast õigustanud. Keraamiline katusekivi kestab kindlasti kauem kui hoone muud konstruktsioonid ja on samas uuesti kasutatav. Kestvuseks sõltuvalt konkreetsest asukohast ja tingimustest hinnatakse 50-100 aastat. Garantii Wiekori poolt on 15 aastat.

Kõiki neid näitajaid kokku võttes võib julgelt väita, et keraamilistest kividest katuse on korterühistule suurepärase lahendus. Oluline on tagada elanikele turvaline elukeskkond ja kinnisvara püsiv väärtus pikaks ajaks. Lisaks tekitab kaunis maja elanike parema suhtumise oma ümbrusesse.

Põhjalikku informatsiooni Wiekor katusekivide valiku kohta saab meie koduleheküljelt www.wiekor.ee.

Pekka Porkanen
müügijuht



Wiekor OÜ

Laki 12, 10621 Tallinn • tel.: (0) 656 3840, faks: (0) 656 3841 • e-mail: wiekor@wiekor.ee • www.wiekor.ee

Teie maja uus noorus!

Hansa
Leasing & Factoring

Korterelamu järelmaks

Küsi lisainfot tel (0) 613 3887, vaata www.liising.ee
või saada e-mail: janis.pugri@hansa.ee

**Soovite oma rõdu kaitsta
vihma ja lume eest?
Soovite oma rõdu kaitsta
tuule ja tolmu eest?
Soovite ennast tunda rõdul mõnusalt?**



Malmerk Fassaadid pakub teile karastatud klaasidega ilma vertikaalprofiilideta täielikult avatavat rõdusüsteemi **Cover**



Malmerk Fassaadid
Valdeku 132, 11216 Tallinn
Tel (0) 659 9244 • GSM 050 41 744
toomas@malmerk.ee
Võru tn 3, 50111 Tartu
Tel (07) 427 537



- * Kõikvõimalikud san tehnilised tööd
- * Vee- ja soojusvärgi püstikute ja magistraalitorude vahetus
- Kõik torude liigid
- * Veemöörtjate taatlemine
- * Saksa firma **BÄNNINGER** polüpropüleentorude paigaldamine ja müük
- * Katlasüsteemide, soojussõlmede ja põrandakütte montaaž
- * Avariiteenindus
- * Üldehitustööd
- * Soojustrasside ja drenaaži ehitus
- * Водопровод, канализация, отопление
- * Все виды работ

Viimase 2,5 aasta jooksul enam kui 90-ne maja renoveerimise kogemus!

**Tel.: (0) 6544 851 • Tel./faks: (0) 6544 852
GSM: 056 44 891 • e-mail: agralk@hotmail.ee**

Oma maja arvutivõrk

Kaabeltelevisiooni poolt pakutavate teleprogrammidega oleme kõik harjunud, kuid praegu pakuvad kaabeltelevisioonifirmad ka internetiteenuseid. Majavõrkude ehitamine on üks neist. Lahendus on lihtne – korterid ühendatakse majasisesesse arvutivõrku ja kogu maja jaoks ostetakse üks interneti püsiühendus. Nii kindlustakse kõigile soovijatele kvaliteetne internetiühendus. Kogu püsiühenduse ressurs on jagatud kõigi kasutajate vahel ja seetõttu sõltub iga kasutaja ühenduse kiirus kasutajate hulgast ja päringute mahust antud ajahetkel.

Ehituse maksumus sõltub maja ja seadmete konstruktsioonist. Maja sisevõrk võib olla korteriühistu omand, kuid on võimalik võrk rajada ka renditeenusena koos hooldusega. Võrgu ehituse eest võib tasuda kohe või järelmaksuga. Püüame pakkuda klientidele sobivat lahendust nii tehniliste parameetrite kui tasumise osas.

Oma maja arvutivõrk annab teile võimaluse soovi korral vahetada internetiteenuste pakkujat.

Välisühenduse hind sõltub teie poolt valitud ühenduse kiirusest. Kuna välisühenduse kiirus jaguneb kõigi kasutajate vahel, vähenevad iga korteri kulutused kasutajate lisandumisel. Muidugi tuleb kasutajate arvu suurenemisel teatud piirini suurendada ka välisühenduse kiirust, kuid nagu näitavad arvutused, õigustab oma maja võrgu ehitamine juba kolme kuu pärast ja te võidate keskmiselt 200 krooni kuus võrreldes tavalise modemiühendusega. Meie kogemuste põhjal maksab tüüpilises kirjeldatud lahenduse puhul liitumine võrguga igale korterile keskmiselt 400.- krooni ja kuutasuks kujuneb 200.- krooni

Pakume oma klientidele ka majavõrgu hooldust ja teisi maja sisevõrkudega (fonolukud, videotelefonid) seotud teenuseid.

Oksana Kunimägi
Müügijuht

OÜ Starget Grupp 6 20 36 86,
055 616 274

Teie maja uus noorus!

 **Hansa**
Leasing & Factoring

Korterelamu järelmaks

Küsi lisainfot tel (0) 613 3887, vaata www.liising.ee
või saada e-mail: janis.pugri@hansa.ee

Korterühistu esimehe ametikohustused

Paljude korteriühistute esimehed arvavad, et mida vähem pabereid, seda parem. Mõnikord on esimees juba ametis, kuid leping temaga ei ole sõlmitud.

Sagedamini on küll leping vormistatud, kuid esimehe ametikohustused on määramata. Kuid nii nagu igas ametis reguleerib ka esimehe õigusi ja kohustusi ametijuhend, mis on töölepingu lahutamatu osa.

Ametijuhend kirjeldab töötaja õigusi, kohustusi, nõudeid erialasele kvalifikatsioonile ja mõnikord ka eelnevat nõutavat töökogemust. Niisugune dokument annab võimaluse hinnata esimehe tegevust ja kaitseb teda põhjendamatute nõudmistest, mida võivad esitada ühistu liikmed.

Ametijuhend koosneb tavaliselt järgmistest alajaotustest: üldosa, kohustused, õigused, vastutusala, nõuded töölasele kvalifikatsioonile.

Näiteks korteriühistu esimehe ametijuhendi üldosa võiks olla järgmine:

Esimees:

- On juhtimisvolitustega valitav isik

- Valitakse ühistu juhatuse koosolekul juhatuse liikmete hulgast lihthääleenu-musega ühistu põhikirjas määratud perioodiks, kuid mitte rohkem kui kaheks aastaks

- Juhib juhatuse tegevust ja omab õigust anda korraldusi kõigile ühistu töötajatele

- Kindlustab ühistu üldkoosolekutel ja juhatuse koosolekutel vastu võetud otsuste täitmise

- Juhindub oma töös seadusandlikest ja normatiivaktidest, ühistu põhikirjast, käesolevast ametijuhendist, üldkoosoleku otsustest ja muudest dokumentidest

- Esindab ühistut vajamata selleks eraldi volitust kõigis täidesaatvates, esindus- ja kohtuorganites jmt.

Esimehe kohustuste loetelu võiks olla järgmine:

Organiseerib juhatuse tegevust kooskõlas kehtiva seadusandlusega, ühistu põhikirjaga ja üldkoosoleku otsustega; organiseerib ehitiste eksploatatsiooni ja remonti, samuti kommunaal- ja muude teenuste osutamist ühistu liikmetele; kindlustab remondi- ja eksploatatsioonitööde läbiviimisele; kindlustab majandusalaste lepingute ja kokkulepete arvestuse ja hoidmise;

esindab ühistu huve riiklikes ja teistes asutustes; hoida korras maja tehnilist dokumentatsiooni; kontrollida ja juhtida raamatupidamisalast tegevust, statistilist ja muud aruandlust; teostada pangaooperatsioone; korraldada elamu perioodilist kontrolli jne.

Esimehe õigused võidakse määrata järgmiselt:

Sõlmib ühistu nimel juhatuse loaga lepinguid kommunaal- ja muud teenuseid pakkuvate organisatsioonidega; korraldab ruumide sihipärase kasutamise üle kontrolli; avariiolekorra tekkimisel on esimehel õigus siseneda omaniku ruumidesse viimase nõusolekul; valib töötajaid ühistu teenistusse ja esitab need kinnitamiseks juhatusele; juhib personali tegevust; omab otsustavat hääleõigust juhatuse koosolekul kui hääled jagunevad võrdselt jne.

Esimehe kohustusi kirjeldasime väljaande kevadises numbris.

Esimehe kvalifikatsiooninõuete hulgas võib olla näiteks nõue keelte oskuse kohta, nõue teatud haridustaseme suhtes, eelnev töökogemus jne.

Natalja Tereping

natalsha@altiris.ee



ECMAS
ELECTRONIC SYSTEMS



ECMAS OÜ
Kadaka tee 48-209, 12915 Tallinn
Tel. (0) 656 3711, 056 500 229
Faks (0) 656 3711
<http://www.ecmas.ee>
e-post: info@ecmas.ee

OÜ ECMAS, firma „ELTIS“ ametlik esindaja Läänemere maades, müüb elu- ning kontoriruumidesse juurdepääsu kontrollisüsteeme ning teostab neile montaaži ja teenindustöid.

PAKUME:

- Fonolukusüsteemid, videotelefonid, koodpaneelid, kõneseadmed ja läbipääsu kontrollisüsteemid.
- Digitaalne salvestus.
- Müük, paigaldus, garantii- ja üldhooldus.
- Fonolukusüsteemide, audio-, videotehnika remont.
- Amortiseerunud vanaseadmete renovatsioon.
- Garantii.
- 24 h tehniline hooldus.

**Teie trepikoja ohutus ja puhtus!
Elanike ja nende külaliste jaoks!**

Teenindus üle Eesti!
Kaubamärgid: ELTIS, VIZIT

OÜ ECMAS, является официальным представителем фирмы „ELTIS“ в странах Балтии. Мы продаем и осуществляем монтаж и обслуживание систем контроля доступа как в жилых, так и в офисных помещениях.

ПРЕДЛАГАЕМ:

- Домофоны, видеодомофоны, кодовые панели, переговорные устройства и системы контроля доступа.
- Цифровые системы видеонаблюдения.
- Продажа, установка, гарантийное и послегарантийное обслуживание.
- Ремонт домофонных систем, аудио-, видеотехники.
- Замена устаревшего оборудования на новое, с учетом амортизации.
- Гарантия.
- Техническое обслуживание 24 часа.

**Безопасность и чистота Вашего подъезда!
Удобство для жильцов и гостей!**

Услуги по всей Эстонии!
Торговые марки: ELTIS, VIZIT

OÜ Katusetark
KATUSETARKE TÖÖD

**Lame- ja viilkatuste ehitus, remont ja soojustamine.
Fassaadide soojustamine. Korterühistutele hinnasoodustus 5%.**

Liiva 2, 80010 Pärnu, Eesti • GSM 051 87 370, tel. 044 25 225, faks 044 25 125 • Tartu osakond: tel. 07 424 730

Teie maja uus noorus!

Hansa
Leasing & Factoring

Korterelamu järelmaks
Küsi lisainfot tel (0) 613 3887, vaata www.liising.ee
või saada e-mail: janis.pugri@hansa.ee

Kui kõrgest IQ-st jääb väheseks (2)

Küllap on pea kõigil olnud elus juhtumeid, kus mingi sündmus viib teid endast sedavõrd välja, et te teete midagi niisugust, mida hiljem kahetsete. „Juhe jooksis kokku“, ütlete hiljem. Ja imestate, miks te ei suutnud end valitseda. Sageli kahetseb inimene elu lõpuni raevuhoos toimepandud tegusid. Need on emotsioonid. Pea iga sündmus meie elus on seotud rõõmu, kurbuse, viha, hirmuga. Emotsioonid saavad meid kogu elu.

Ühes vanas Jaapanist pärit loos kirjeldatakse ägedaloomulist samuraid, kes soovis mungalt seletust, mida tähendavad paradiis ja põrgu. Mungast zeni õpetaja vastas põlglikult: „Iga matsi peale ma ei hakka aega raiskama“. Vahkvihas samurai haaras mõõga ja mõirgas: „Sellise jultumuse eest võiksin su maha lüüa.“

„See on põrgu“, vastas munk rahulikult. Üllatunud munga rahulikkusest taipas samurai äkki öeldu mõtet – põrgu on see, kui oled raevu meelevaldas. Ta rahunes ja pistis mõõga tuppe. Kummardades tänas ta munku. „Ja see on paradiis“, kostis seepeale munk.

Inimene, kes suudab juhtida oma emotsioone, on edukas. Teile võib küll tunduda, et vihaselt vastase peale karjudes olete tast üle, kuid enesevalitsust kaotades ütlete sageli seda, mis ei tule teile kasuks ja jätate ütlemata olulise. Vaidluses kaotate argumentide lõnga, vihaselt öeldu näitab nii kõrvalseisjatele kui teie vaidluspartnerile vaid seda, et olete segaduses, ei valitse olukorda.

Seetõttu ei näe te kunagi läbirääkimistel vihaselt mõõda tuba tormavat ja raevukalt sülg pritsivat diplomaati või riigimeest. Sest enesevalitsuse kaotanu näib haledana, kaotajana, inimesena, kellel pole võimalust. Tema suhtes võidakse küll tunda hirmu, mitte aga austust. Isegi kaotusseisus diplomaat käitub väärilt. Sest suutlikkus jääda rahulikuks näitab üleolekut, jõudu.

Oskus juhtida emotsioone on osa intelligentsusest. Kuid ta on erinev sellest, mida mõõdab IQ. Seetõttu nimetavad psühholoogid seda emotsionaalseks intelligentsuseks ja sarnaselt IQ-ga tähistavad tähekombinatsiooniga EQ. Kuid see ei tähenda, et edukuseks tuleks emotsioone vältida. Siis näiksimetundete masinatena. Oluline on tajuda enda emotsioone, juhtida neid ja mitte lasta neil enda üle võimust võtta. Siis olete edukas.

Kuid see on vaid osa emotsionaalsest intelligentsusest.

Väike Mari nutab. Tema sõber, samaealine Tiina läheb ta juurde ja annab talle kommi. Kuid Mari mure on suur ja ta nutab edasi. Tiina käib Mari järel ja hakkab omaette nuuksuma. Siis püüab ta Mari juukseid silutada ja teda lohutada, kuid Mari tõmbub eemale. Pikapeale Mari küll rahuneb, kuid Tiina on ikka murelik. Ta toob sõbrale mänguasju ja püüab teda veel lohutada.

Tuttav pilt, eks ole!

Seda nimetatakse empaatiaks, võimeks ja oskuseks lugeda ja tunnetada teiste tundeid. Inimesed on empaatiavõime poolest erinevad, see erinevus avaldub juba lapseas. Empaatiat on see, mis lisaks muudele teguritele (hirm karistuse või kättemaksu ees) pidurdab inimest tegele teisele liiga. Traagilisel kombel puudub empaatiavõime neil, kes sooritavad raskeid isiksusevastaseid kuritegusid. Vägistajate, lasteahistajate ja muude jõhkrate vägivallategude toimepanijate psüühikas on sarnane joon – neil puudub empaatiavõime. Kuna nad on võimetud tunnetama ohvri valu, sisendavad nad hõlpsasti iseendale valesid, mis annavad julgust tegu toime panna. Näiteks perevägivallas süüdistatud vanemad õigustavad füüsilist vägivalda laste suhtes vajadusega kuulekuse ja distsipliini järele. Eks pisemaid füüsilisi karistusi (laks tagumikule või kerge sakutamine) tuleb ette paljudes peredes. Kuid empaatiat puudumisest annab tunnistust see, kui nähes ohvri pisaraid ei tunne vägivalla kasutaja mingit kahetsust ega kaastunnet.

Nõustagem – empaatiavõimeline inimene on elus edukam, sest teise inimese tunnete tajumine võimaldab luua sõbralikumaid ja lähedasemaid suhteid, võimaldab teisele mitte liiga teha. See omakorda aitab saavutada edu. Kuid nagu kõigega meie elus, võib äärmuslik empaatiavõime sarnaselt selle puudumisele meie elu hoopis keerukamaks muuta.

Teemat jätkame järgmises numbris.

Avo-Rein Tereping, Ph.D.

algus lk.2

pöörlev ventilator, mis suunab tugeva õhujõu kordamööda kõikjale, kuhu koguneb tolm. Kerge prügi ja tolmuosakesed tõusevad õhku, raskemad esemed, seallhulgas ka kodus elutsevad lemmikloomad jäävad oma kohale. Tolmu püüdmiseks paigaldatakse põrandale õliga (võib kasutada tavalist toiduõli, soovitatav kodumaine rapsiõli) täidetud madalate servadega pann – samasugune, nagu kasutatakse praehajudes. Nagu teada, kleepuvad õhus lendlevad tolmuosakesed õlisele pinnale ja sellega ongi tulemus saavutatud. Tõenäosusteooriat appi võttes leidsid konstruktorid, et tolmupüüdepannile mõõtmetega 50x60 sentimeetrit satub 40 ruutmeetrisel toas ühe tunni jooksul ligi 97 % kogu toas lendlevast tolmust ja prahist. Kui soovite, et töö saaks tehtud lühema ajaga, tuleb kasutada suurema pinnaga panni.

Seade võib töötada automaatrežiimil sel ajal, kui viibite tööl või käite tegeemas sisseoste.

Arenduskeskuse KOSHMAAR toodete tutvustamist jätkame järgnevas numbrites.

A.-R. T.



“Korteriühistu” nr.3

Gonsiori 28-2, 10128 Tallinn

telefon/faks: 63 12 162

e-mail: info@meiekodu.ee

reklaam: reklaam@meiekodu.ee

www.meiekodu.ee

Väljaandja:

Andreseni Projekt OÜ

Projekti koordinaator: Ingrid Andresen

Toimetaja: Avo-Rein Tereping

Reklaamijuht: Eha Lepik

Reklaamid kujundanud:

Ruslan Kurganski

Layout: LeArt[Design Management OÜ]

Trükitud: AuraTriikk

Tiraaž: 7800 eks, Tallinn 2003

Toimetus ei vastuta valmisreklamade sisulise ja keelelise korrektsuse eest.

LOOSIMINE!

Loositakse välja tolmuimeja

Rowenta

Loosimises osalevad KÜ esindajad, kes täidavad meie kodulehel www.meiekodu.ee oleva ankeedi kuni 01.08.2003.a.



Teie maja uus noorus!



Korterelamu järelmaks

Küsi lisainfot tel (0) 613 3887, vaata www.liising.ee
või saada e-mail: janis.pugri@hansa.ee

KIIU METALL

K T K G R U P P

TREPIKODADE KOMPLEKTNE RENOVEERIMINE:

- * METALLUKSED
- * TULETÕKKEUKS EI-60
- * TERASPROFIILIST KLAASUKSED
- * TUULEKOJA VARIKATUSTE
EHITAMINE-RENOVEERIMINE
- * VIHMAVEERENNID
- * FONOLUKUD
- * SULUSED
- * KVALITEETLUKUD
(ASSA, BODA, ABLOY jne.)
- * Zn- METALLKEERDTREPID



Miks eelistada OÜ Kiu Metall tooteld?

- Kõik tööd ühelt firmalt
- Pikaajaline metalluste valmistamise kogemus
- Teeme kliendile parima hinnapakumise - me ei oma laenukoormust



ESINDUS:

Maakri 19/21, 10145 Tallinn
tel./fax (0) 6 612 979
GSM 050 88 111

TOOTMINE:

Kiu, Kuusalu v., 74604 Harjumaa
tel./faks (0) 6 073 496, GSM 050 27 999
e-mail: kiumetall@hot.ee