

ALBUM von REVAL.

Pöhfond



Album

VON

REVAL UND UMGEGEND.

REVAL.

Verlag von Ferd. Wassermann.

PHOTOGRAPHIE VON G. SCHULZ, DORPAT.

K. P. 100. - 14 3⁴ / 9⁴ (20 fotat). 91 (47.42-21)

Rariteet

ENSV
Riiklik Avalik
Raamatukogu

~~K1924~~



Verlag von Ferd. Wasmann in Aachen.

DAS RITTERHAUS.



Rariteet

10447-1



Verlag von Ferd. Wassermann in Roval.

BADESALON IN CATHARINENTHAL.



Rariteet

10447-2



Verlag von Ferd. Wassermann in Flensb.

DIE GROSSE STRANDPFORTE.



Rariteet

10447-3



Verlag von Ferd. Wassermann in Kovel.

DER WEISSE LEUCHTTHURM.



Rariteet

10447-4



Vorlag von Ferd. Wassermann in Florenz.

SCHWEICKERTS SALON.



Rariteet

10447-5



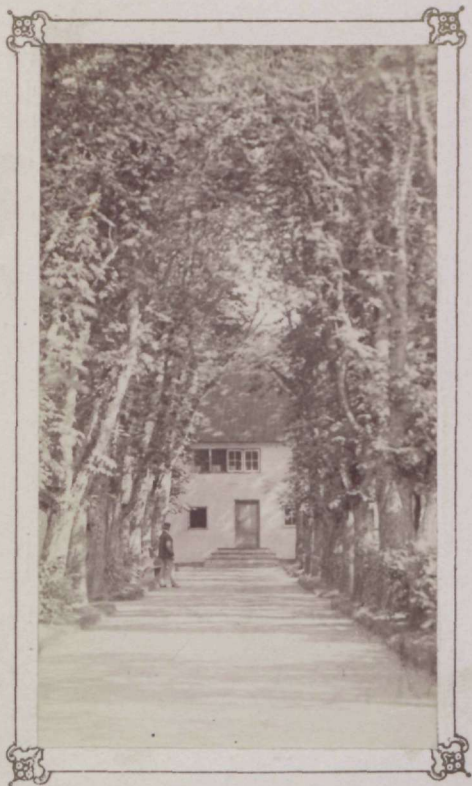
Zeichn. von Ferd. Wassermann in Florenz.

SCHLOSS IN CATHARINENTHAL.



Rariteet

10447-6



Verlag von Ferd. Wassermann in Kovel.

PETERHÄUSCHEN.



Rariteet

10447-7



Verlag von Ferd. Wassermann in Havd.

DER HAFEN.



Rariteet

10447-8



Verlag von Ferd. Wassermann in Reval.

REVAL VON DER ZIEGELSKOPPELSTRASSE



Rariteet

10447-9



Verlag von Ferd. Wassermann in Berlin.

ALEXANDERGYMNASIUM.



Rariteet

10447-10



Verlag von Ferd. Wassermann in Regens.

SCHWARZHÄUPTERHAUS UND CANUTI GILDE.



Rariteet

10447-11



Verlag von Ferd. Wassermann in Kovel.

DIE BREITSTRASSE.



Rariteet

10447-12



Verlag von Ferd. Wassermann in Revul.

DAS RATHHAUS.



Rariteet

10447-13



Palas von Ferd. Wassermann in Royal.

DER LANGE HERRMANN.



Rariteet

10447-14



Verlag von Ferd. Wassermann in Reval.

REVAL VOM DOM AUS.



Rariteet

10447-15



Verlag von Ferd. Wassermann in Reval.

DIE KLEINE STRANDPFORTE.



Rariteet

10447-16



Ansicht von Riga von Ferd. Wassermann in Riga.

DIE NEUEN ANLAGEN.



Rariteet

10447-17



Verlag von Ferd. Wassermann in Berlin.

DAS SCHLOSS AUF DEM DOM.



Rariteet

10447-18



Verlag von Ferd. Wassermann in Frankfurt.

DER BAHNHOF.



Rariteet

10447-10



Verlag von Ferd. Wassermann in Reval.

REVAL UND UMGEBUNG VON DEN NEUEN ANLAGEN AUS.



RLB-8...
Album

R
V 10447

Rariteet

10447-20

