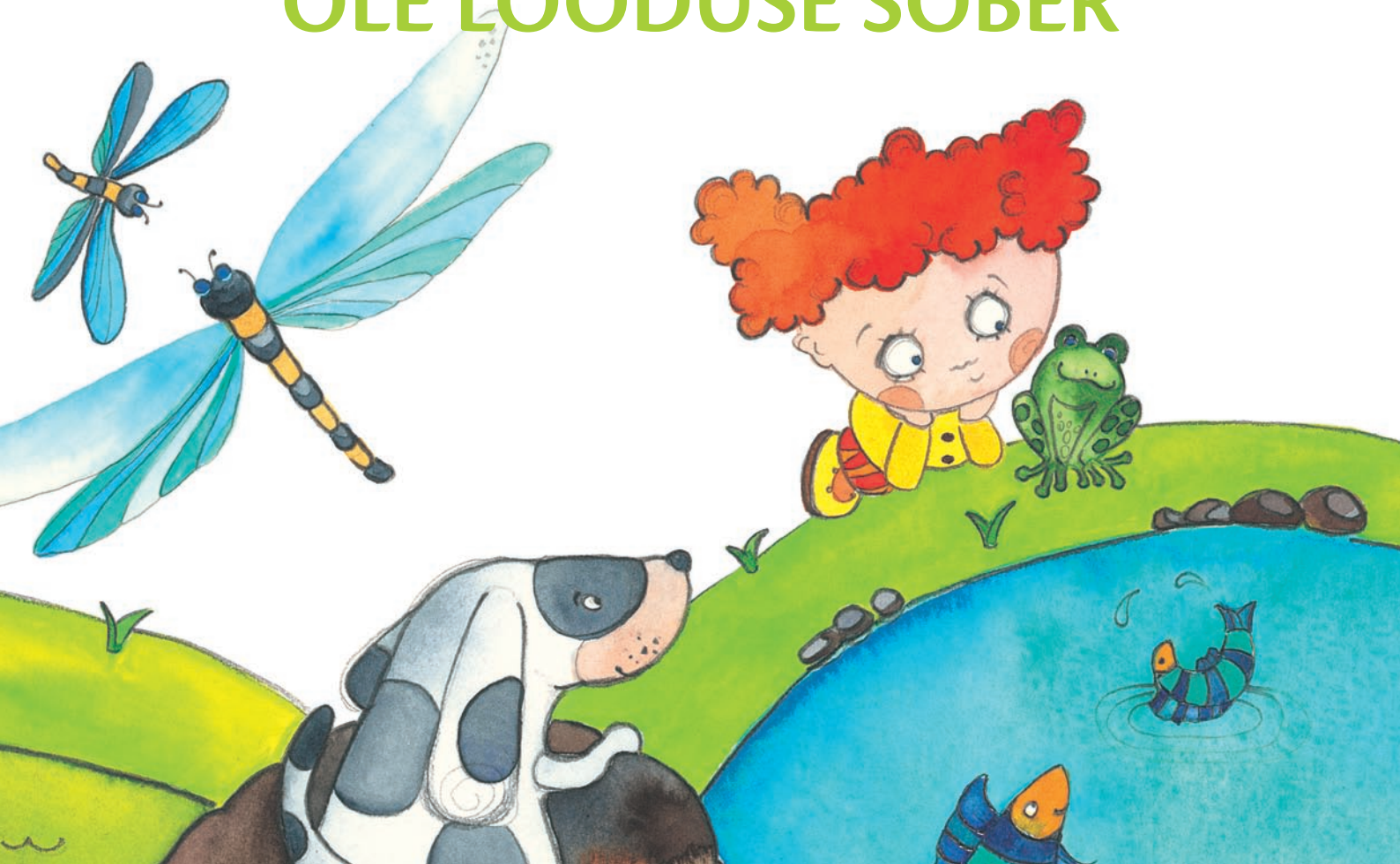


OLE LOODUSE SÕBER











INSPEKTOR

PRÜGI













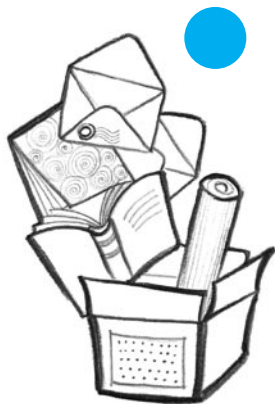






Ai-Ai

ÜHENDA JOONEGA!



HEAD EMAD-ISAD!

AITATE HOIDA
LOODUST, KUI KÄITLETE
MAJAPIDAMISES TEKKIVAID
JÄÄTMEID ÕIGESTI.

KASULIK ON HOIDUDA
LIIGSETE JÄÄTMETE JA PRAHI
TEKITAMISEST.



- Koguge ohtlikud jäätmed eraldi.
- Ärge valage vedelaid jäätmeid kanalisatsiooni.
- Jäätmeid ei tohi põletada ega maha matta.
- Sorteerige jäätmeid, see on odavam teile endale.

Valel käitlemisel risustavad jäätmed loodust, võivad ohustada inimeste tervist, samuti loomi, linde ja kalasid.

Selleks:

- Ostke vaid vajalikke asju. Ärge ostke kaupa ainult soodsa hinna pärast.
- Võimalusel valige kaup, millel ei ole üleliigset pakendit.
- Valige vastupidavad ja kauem kestvad tooted.
- Poes käies kasutage kilekoti asemel riidest või paberist kotti.
- Viige taara ja muu pakend taaskäitlusesse.





Välja andnud Keskkonnainspeksioon.



KESKKONNAINVESTEERINGUTE
KESKUS

Toetas Keskkonnainvesteeringute Keskus.