



RUUMILINE fassaadikrohv mõjub seinale kantuna kui toekas kivimüür. FOTOD: CERESIT

Loodusest inspireeritud tehnik

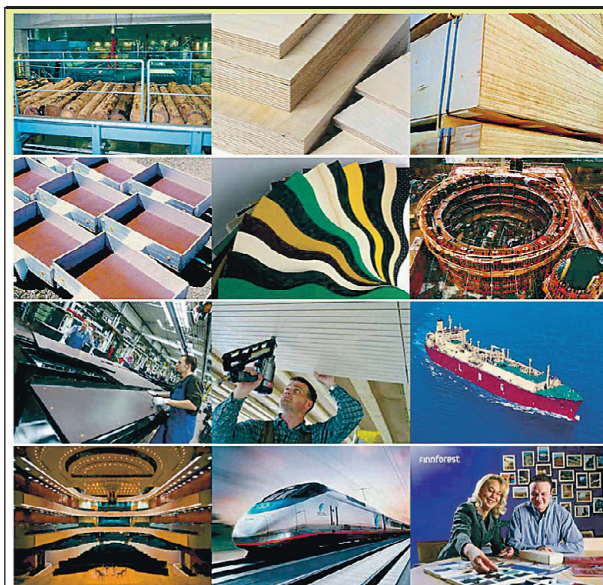
Uus krohvisüsteem Visage lisab traditsioonilist materjali imiteerivale värvitoonile ka tekstuuri ja ruumilisuse.

ANDRES MIKLI,
Ceresiti tootejuht

Traditsiooniliselt paigutatakse uude ehitavasse majja materjale, mis viitavad aja- loole, traditsioonidele või loodusele. Naturaalsed materjalid tunduvad eraldi vaadates esmapilgul omavahel kokkusobimatud, kuid nende oskuslikul kombineerimisel tekib hoopis kummaline sünergia.

Tänapäeva ehituskunst hindab sageli pigem materjali loodud emotsiooni kui materjali ennast. Isegi kui tegemist ei ole enam ehe- da materjaliga, loob algupärane muster as- sotsiatsiooni.

Kõige tavalisem fassaadi renoveerimine kergmäärjal meetodil tähendab seinte soojus- tamist mineraalvillast või vahtpolüstüree- nist plaatidega ning soojustsmaterjali ar- meerimist ja katmist viimistluskrohviga. Viimistluskrohvid on toonitavad ja ülevärvita- vad ning võimaldavad anda ehitistele erine-



Kvaliteetne Finnforest Oy

KASE- JA MÄNNIVINEER

Vineer sobib suurepäraselt

- kasutamiseks transporditööstuses, ehituses, betoonitööstuses
- interjöörü siseviimistlusmaterjalina
- mööbli valmistamiseks
- pakenditööstuses
- põllumajandussektoris
- paljudes teistes valdkondades

Lao address: Kesk tee 10, Jüri, Harjumaa
Puumaailm OÜ, tel 656 5943
info@puumaailm.ee, www.puumaailm.ee