

Põhjatahe peapael

KARIN GÜLDERE / FOTOMONTAŽ TIINA LIINAK

Peapaelad on lihtsad ja praktilised. Toreda tulemuse saate heegeldades, kui kasutate ainult nuppe ja liitnuppe.

- Lõng: tumehall-hõbedane Feza Dali
 - Materjalikulu: u ¾ tokki
 - Heegelnõel: nr 3,5 (sobib ka nr 3)
- Need on parimad heegelnõela suurused nuppudega mustri heegeldamisel, kuna nupud tuleb tugevasti kokku tõmmata.

Peapaela osa heegeldage mustri skeemi nr 1 järgi, kuid ringselt (mitte edasi-tagasi).

Ringselt heegeldades alustage esimest ringi kettsilmusega, millesse tuleb kohe heegeldada ka esimene nupp. Tõmmake nupp kokku ja heegeldage lisaks 1 kettsilmus. Heegeldage kuni ringi lõpuni kettsilmus + nupp + kettsilmus + nupp – vaheldumisi, kuni peaümbermõõdule vastav ribake on tehtud.

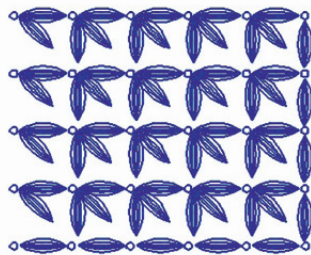
Ringi viimast nuppu kokku tõmmates pistke heegelnõel läbi esimese nupu kettsilmuse ja tehke nupule otsa veel ka kettsilmus.

Kettsilmused kinnitavad nupud ja nii ei muutu tulemus ebamääraselt hargnevaks.

NB! Mõõtmisel peab nuppudest rida olema piisavalt pingul, muidu jääb valmis peapael liiga lõtv.

Teisele (ehk uuele) ringile minnes heegeldage kõigepealt 1 nupp kõrgusesse ja lisage kettsilmus. Liitnupu ehk kolmik-liitnupu tegemist alustage nii, et pistate esimese osa liitnupu tegemiseks heegelnõela liitnupu lõpp-punkti. Teete esimese osa liitnupust valmis ja võtate lõnga heegelnõelale ning teete nüüd teise osa liitnupust liitnupu alguspunkti ja kolmanda osa liitnupust esimese ringi esimese nupu lõpp-punkti. Tõmbate ühekorraga liitnupu kõik osad kokku ja lisate kettsilmuse. Ehk skemaatiliselt seletatult: teete esimese osa liitnupust edasi, siis diagonaalselt tagasi ja diagonaalselt edasi ning tõmbate kogu liitnupu ühekorraga kokku ning kinnitate kettsilmusega.

Kolmik-liitnuppe teete kuni ringi lõpuni, kuid ringi viimane nupp on kaksiknupp, mis tuleb kokku tõm-



Skeem nr 1.
Peapaela heegeldamine.

mata läbi liitnupu (ehk kõrgusnupu) ja kinnitada kettsilmusega.

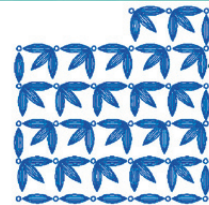
Lihtsaim viis on seda tehnikat õpida minu juhendamisel video järgi: <http://www.isetegija.net> => Õpituba => Heegeldamine => Triitnupu-tehnika (video)

Sõltuvalt heegeldatavate nuppude kõrgustest tuleb peapaela tegemiseks heegeldada 1 tavaliste nuppudega ring ja 4–5 liitnuppudega ringi.

Nuppudest kaelus

Kaelus heegeldage edasi-tagasi mustriskeemi nr 2 järgi.

Kaelusealune osa heegeldage näiteks pikkade dekoratiivsete ja pärlitega kaunistatud Saalomoni sõlmedega. Või heegeldage kinnissilmustega ja vajaduse kohaselt



Skeem nr 2.
Kaeluse heegeldamine.

kasvatades. (Viimasel juhul on esimene rida kaeluse külge heegeldatud järgmiselt: kinnissilmus + 3 (või 4) kettsilmust + kinnissilmus + 3 (või 4) kettsilmust jne.)

Randmesoojendajad

Randmesoojendajaid heegeldades tehke esimene ring liitnuppe vaheldumisi kettsilmustega ja teine ring liitnuppe vaheldumisi kettsilmustega. Seejärel on kolmas ring heegeldatud järgmiselt: kinnissilmus + 3 kettsilmust + kinnissilmus + 3 (või 4) kettsilmust jne. Neljandal ringil on asendatud heegelnõel jämedate sukavarrastega ja kootud 2 x 2 soonikut olenevalt soovist.

Lõpetatud on heegelnõelaga heegeldades nõnda: 2 silmust kokku + 5 kettsilmust + 2 silmust kokku + 5 kettsilmust jne.