

Avameelselt TORUDEST

Post factum nullum consilium ehk Pärast tehtut on hilja aru pidada...

Nende jaoks, kelle majapidamises veetorustikud juba rajatud, on see vanade mõttehiiglaste tarkusetera ehk veidi hiljaks jäänud.

Välidi vigu

Kui aga möödunud talvel oli torustikega mingeid probleeme (näiteks külmumine), oleks praegu üsna sobiv aeg veel midagi ette võtta, et järgmistel talvedel oleks elu muretum.

Kellel veetorustike rajamine alles plaanis on, peaks püüdma juba eos võimalikke vigu vältida.

Majja tulev vee sisend peab olema korralikult soojusisoleeritud. Eriti tähelepanelik tasuks olla nendes kohtades, kus toru tuleb soklist läbi ja pöördub põrandalt välja.

Kui veetorude paigaldamist välisseintele (seintesse) ei ole võimalik vältida, tuleb nende isoleerimisele tõsiselt tähelepanu pöörata.

Sisetorustike juures on oluline jälgida, et sooja ja külma tarbevee torud teineteist mõjutama ei pääseks. Soe vesi peab püsima võimalikult soojana kuni tarbimispunkti ni ja külm vesi külmana. Vastavalt sellele tuleb neid ka isoleerida.

Enne torude paigaldamist tuleb teha veel valikuid: valida paigaldusviis (pinnapealne või peidetud) ja materjal (metall-, plast- või alumiiniumkihiga komposiittoru).

Pinnapealse paigaldusviisi korral torude liitmikele erilisi nõudmisi ei esitata, sest need on nähtaval ja juhuslike lekete korral on kiiresti võimalik midagi ette võtta.

Peidetud paigalduse korral on valikuvõimalus piiratum, sest normid ei luba lahtivõetavaid liitmikke konstruktsioonide sisse peita. Liitmike valik sõltub nüüd torustiku materjali valikust.

Odav pole parim

Et materjalide osas pilti mitte väga kirjuks ajada, piirduksin siinkohal ainult plastidega ja jätaaksin metalltorud seekord kõrvale.

Plastidest on viimastel aastatel kõige enam kasutamist leidnud alumiiniumkihiga komposiittorud, mida võib põhimõtteliselt kasutada nii pinnapealse kui peidetud paigalduse korral.

Pinnapealsel paigaldusel on võimalik kasutada kas lihtsaid, erilisi tööriistu mitte vajavaid keerme-liitmikke või pressitavaid liitmikke.

Komposiittorude ja pressitavate liitmike valik on meie turul võrdlemisi kirju: tootjaid leidub nii Euroopas kui Aasias ning



Toruühenduse tegemise käigus värviline distantsrõngas puruneb. See eristab juba eemalt vaadates pressitud ühendused pressimata ühendustest.

ka hinna ja kvaliteedi tase on üsna erinev.

Enne valiku tegemist tasub müüjalt uurida, kas pakutataval torusüsteemidel on Euroopas kehtivad sertifikaadid ja nende alusel välja antud vastavustunnistused.

Nii nagu paljudes muudes valdkondades, ei ole ka sanitaartechnikas kõige odavam alati kõige parem.

Ehituses ja autonduses valitseb ostukäitumises huvitaval kombel suur erinevus: ehituses üritatakse hankida võimalikult odavaid tooteid, auto ostmisel aga mitte.

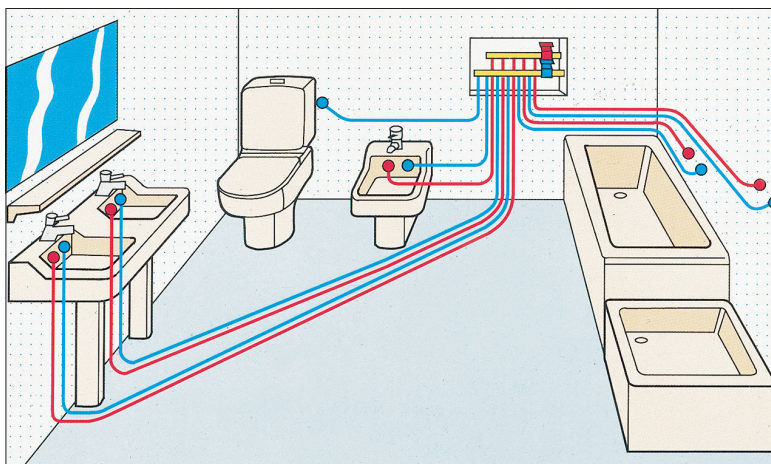
Lisaks hinnale on eri tootjate toodetel ka tehnilisi erinevusi.

Mitmed tootjad on uhked selle üle, et nende pressitavad liitmikud taluvad ka enne pressimist 2–3baari rõhku. Tegelikult ei ole see voo- ruse, vaid puudus, sest nii võivad hõlpsasti läbi minna inimlikud eksimused: mõni liitmik ununes pressimata ja see võib mõne aja pärast üsna kurbade tagajärgedega lõppeda, eriti peidetud paigalduse korral.

Samal ajal näiteks üks Euroopa tootja – Uponor – pakub selles val- las liitmikke, mis pressimata kujul survet ei talu. Lisaks sellele on nende pressitavad messingliitmikud varustatud värviliste pressimis- indikaatoritega. Need on liitmiku pressihüsil paiknevad plastvõrud, mis pressimisel purunevad ja annavad juba peale vaadates märku, et midagi on ununenud.

Unustatud torud

Peidetud paigaldusel on kahjuks viimastel aastatel komposiittorude kõrval veidi varjusurma jäänud elastsed modifitseeritud polüetü-



Uponor lekkekindel veevarustussüsteem sobib nii uusehitisse kui ka renoveeritavasse majja.