

# Fibo plokid – turvaline valik aastateks

Energia kokkuhoid ja üha rangemaks muutuvad soojapidavuse nõuded on märksõnadeks, millest tuleb lähtuda energiasäästlike välispiirete lahenduste valikul, sest täna projekteeritavad ja ehitatavad hooned peavad vastama ka aastate pärast kehtivatele soojapidavusnormidele. Samas peaksid lahendused olema hinnalt mitte kallid, lihtsasti teostatavad ning püsima võimalikult väikeste ekspluatatsiooni kuludega aastakümneid.

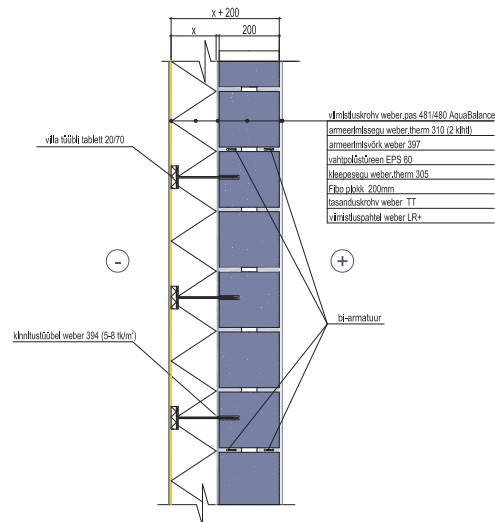
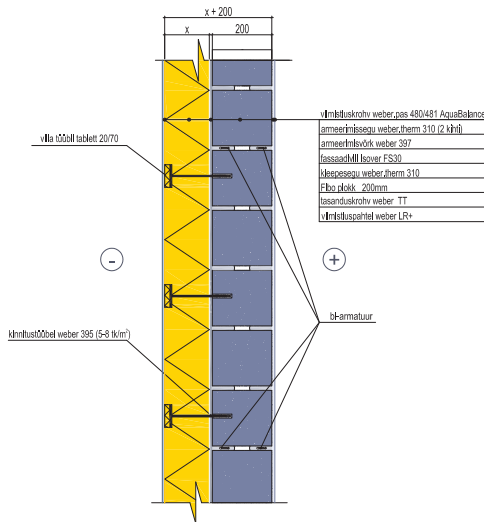
Oodatava tulemuse saavutamiseks tuleb lähtuda tõsisest, et kogu ehitusprotsess algab projekteerimisest ja paljusid probleeme saab ennetada, kui suhtuda sellesse protsessi tõsiselt ning võtta selleks piisavalt aega. Kindel on see, et projektstaadiumis on alati odavam muudatusi teha kui hiljem ehitusplatsil töid ringi tehes.

Seinte projekteerimisel on mõistlik lähtuda Fibo ploki pikkuse ja kõrguse mõõtudest ning ukse- ja aknaavade laiuste puhul tuleks arvestada Fibo tüüpsilluste mõõtudega. Selline lähenemine võimaldab ehitada hoone seinad praktiliselt plokkide lõikamata, mis omakorda aitab kokku hoida ladumisele kuluvat aega ning vältida plokkide ülekulu.

Võib öelda, et Fibo plokitooteid on kergplokkidest kõige universaalsemad, millest saab ehitada kõik vajalikud seinakonstruktsioonid alates vundamendist lõpetades katuse parapetiga. Plokitoote valikusse kuuluvad taldmikuplokid, tavaplokid (Fibo 3 ja Fibo 5), U-plokid ja sillused kõikidele plokilaiustele. Välisseinte puhul tuleb kandva konstruktsiooni plokkide valikul lähtuda konkreetse projekti üksikasjadest (kandevõime, heli- ja tulepüsivus ja välisviimistlus).

Et saavutada normidele vastav soojapidavus, tuleb Fibo plokkidest välisseina soojustada ja seda võib teha nii mineraalvilla kui ka vahtpolüstüreenplaadidega. Allolevates tabelites on välja toodud sein U-arvud lähtuvalt soojustusmaterjalist ja selle kihi paksusest, kui seinakonstruktsioon on laotud 200 mm laiusest Fibo 3 ploki.

Lisaks Fibo plokitootele pakub Weber laia materjalivalikut kuivsegude ja krohvide sektoris, professionaalset nõustamist ning praktilisi koolitusi kõikidele ehitusega seotud sihtrühmadele, sest Weberi eesmärk ei ole ainult kvaliteetsete materjalide pakkumine, vaid leida klientide vajadustele parimad lahendused.



Piirete soojapidavus	
Konstruktsioon	U-arv (W/m <sup>2</sup> K)
Fibo 3 MPa 200 + Isover FS30, 100 mm	0,257
Fibo 3 MPa 200 + Isover FS30, 150 mm	0,191
Fibo 3 MPa 200 + Isover FS30, 200 mm	0,152
Fibo 3 MPa 200 + Isover FS30, 220 mm	0,14
Fibo 3 MPa 200 + Isover FS30, 250 mm	0,126

Piirete soojapidavus	
Konstruktsioon	U-arv (W/m <sup>2</sup> K)
Fibo 3 MPa 200 + vahtpolüstüreen EPS 60, 100 mm	0,271
Fibo 3 MPa 200 + vahtpolüstüreen EPS 60, 150 mm	0,202
Fibo 3 MPa 200 + vahtpolüstüreen EPS 60, 200 mm	0,162
Fibo 3 MPa 200 + vahtpolüstüreen EPS 60, 220 mm	0,149
Fibo 3 MPa 200 + vahtpolüstüreen EPS 60, 250 mm	0,134

Margus Tint, tootejuht  
(plokid, müürisegud, betoonid)  
Saint-Gobain Ehitustooted AS,  
Weberi äriüksus



www.e-weber.ee