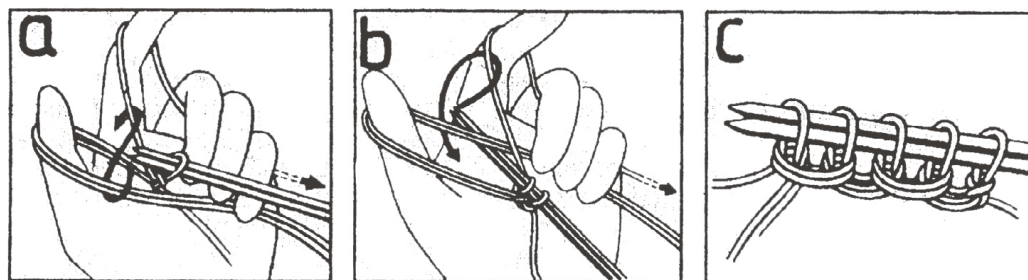
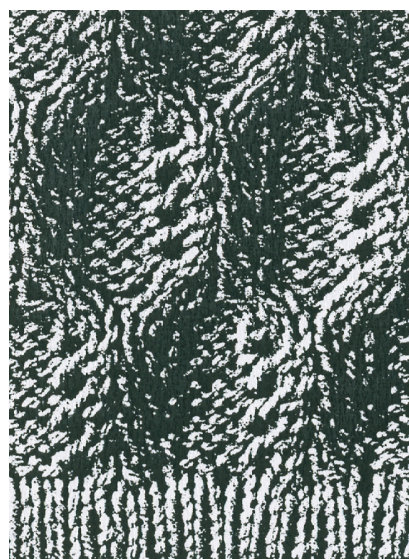


Algus eelmisel leheküljel

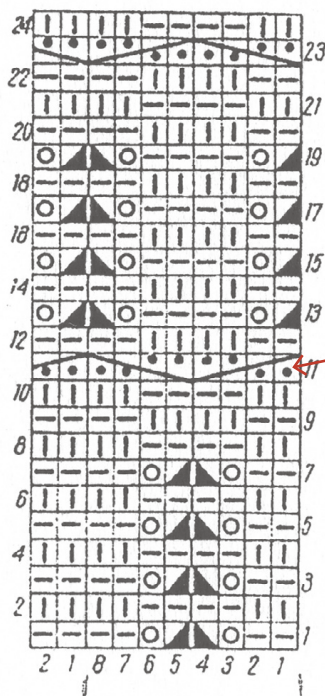
SILMUSTE LOOMINE



MUSTER KOOTUNA



MUSTRISKEEM



LEPPEMÄRGID

- pahempidine silmus
- õhsilmus
- ▲ 2 s ületõstmisega kokku
- ▲ 2 s parempidi kokku
- | parempidine silmus

11. real tuleb palmikuvõttega vahetada kohad pahempidistel ridadel mustriudadega. Selleks tõstke esimene ja teine pahempidine silmus abivardale töö taha, kuduge 2 parempidist silmust, seejärel abivardalt pahempidised silmused. Edasi võtke 2 parempidist silmust abivardale töö ette, kuduge ära 2 pahempidist silmust ning siis 2 parempidist silmust abivardalt. Mustrikohad on vahetatud.

23. real vahetub muster esialgsesse kohta.

JAKI LÕIGE

