

# Kaks suvist toppi

Soojal suvepäeval on tore kanda omakootud õhulist toppi.

LIVI RÄNI

**T**opid on tehtud Novita Lily lõngast (50 g ehk 78 m), mida lahtise seljaosaga roosale kulub 4, sinisele 5 kera. Mõlemad on kootud suurusele 88/92 cm. Vajate ringvardaid nr 2,5 ja 3,8 ning heegelnõela nr 2,5.

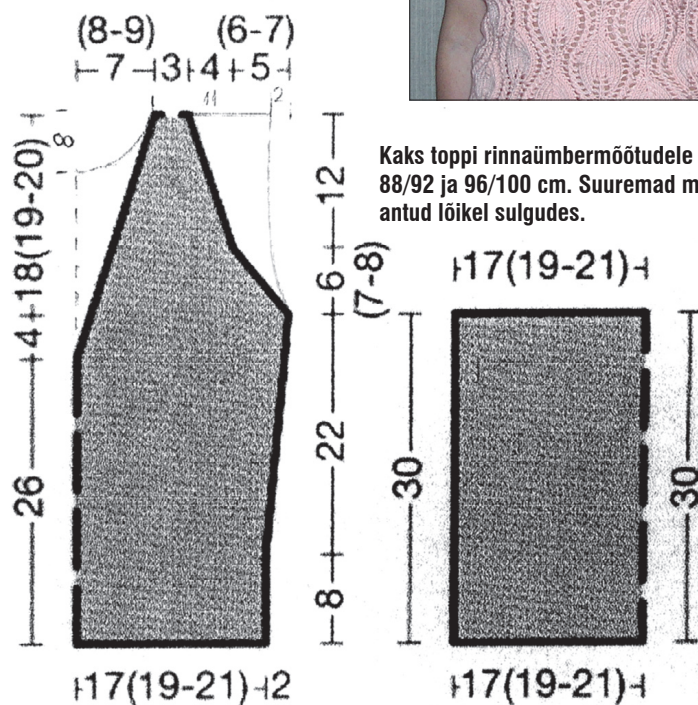
Sinise topi lõige tuleneb roosa lõikest ning on joonisel peene joonega. Alumine osa sinise topi lõikest ühtib roosa omaga.

Seda mustrit kududes ei ole võimalik silmuseid kasvatada lõike suurendes nii, et muster jääks ühtlaseks tervikuks. Ühes mustrikorras on 20 silmust, mida peate arvestama konkreetse lõnga ja lõike puhul. Alati jätke kudumi äärtele pool mustrit lehest, nagu antud mustriskeemi ääres, ja korrake skeemil antud nooltevahelist osa (üht mustrikorda) vastavalt vajadusele. Kudumi ääred jätke silmuselised ühendamiseks küljed nii, et muster (leht) paistaks tervikuna. Kui silmuste arv sobib, võite mõlemat toppi kududa kaelaauguni ringselt.

Soovitan lõikel näidatud esimesed 8 cm kududa peenemate varrastega ja sealt edasi lõike suurenedes võtta kasutusele jämedamad.

Roosal topil on rinna kohal suurendatud lehemotiivi, nii et olenevalt rinnaümbermõödust kuduge leht paari õhksilmuse rea võrra laiemaks.

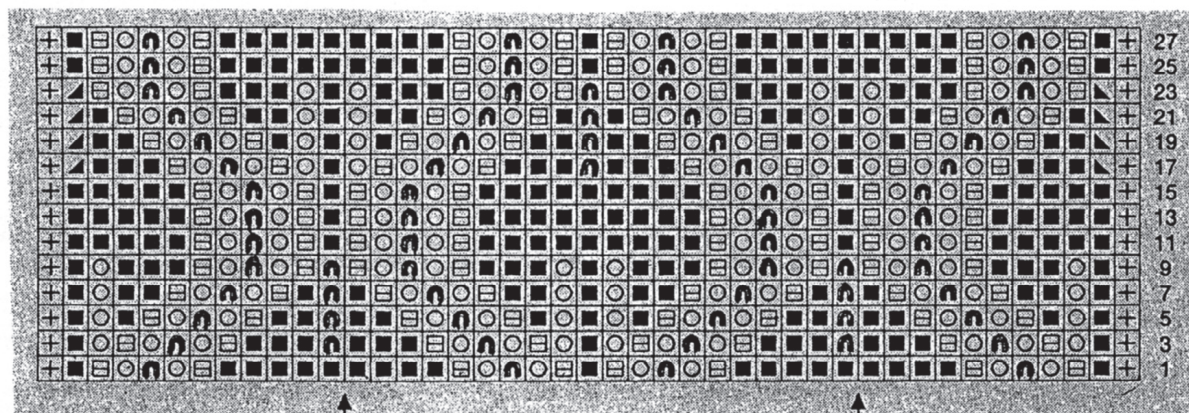
Roosa topi esiosa silmused kahandage lõikest tulenevalt esmalt mustritriipe säilitades, aga silmuseid selles vähendades, hiljem vähendades ka triipe. Kuduge mõlemat osa esipoolest üheaegselt. Kudumi äärele varda alguses jäägu silmuseline ääresilmus, siis 2 silmust parempidise võttega kokku, õhksilmus. Varda lõpus tehke sama vastupidises järjekorras.



Kaks toppi rinnaümbermõõtudele 80/84, 88/92 ja 96/100 cm. Suuremad mõõdud antud lõikel sulgudes.

## Tingmärgid

- + ääresilmus
- parempidine silmus
- pahempidine silmus
- 3 silmust ülestõstmisega kokku
- õhksilmus
- ▲ 2 silmust ülestõstmisega kokku
- ▲ 2 silmust parempidiselt kokku



üks mustrikord

üks kirjakord