

3. Viljandi

# Muusikapäeva laulud

18. juunil 1922.

A. R. U. T. L. N. O. O. D. I. K. O. G. 152

**AR**Fr. R. Kreutzwald  
nim. ENSV Riiklik  
Raamatukogu

A. RUUTI NOODIKOGU №

115.356 \* Ar 922  
Wiljandi

## WILJANDI

## III. MUUSIKAPÄEWA LAULUD 1922. A.

## Jumala Hägerlus.

Maestoso.

L. von Beethoven.

*ff*

1. Kõin teinad laulsad Je- ho- Ha- le  
2. Su päralt Jumal on i- ga- Hest

*f*

nihest ja nende maailm kaib ü- le  
wägi ja sinu päralt on ka

*p*

maa. Kõik loovad mitses ja mäed ja  
 iik, ning et sa vä-ge-nast ka-lüsed

*f*

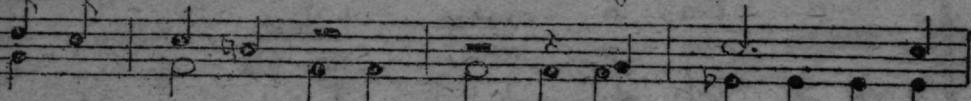
meris, eks nen-de laulu muule Sa! Hes  
 aitas, on si-nu päralt ka kõn au. Kõin

*f*

1. Kes kan- mab taeva-seä a--  
 2. Kõin o --- lü seadnud nii tar-

kannab taevaseä au -- ta ta --- hed,  
 o - leb Sina nii tar-gas- te sead --- nud,

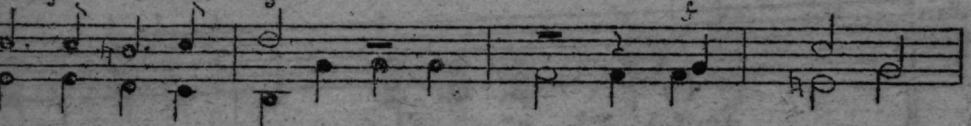
ru - ta      täies      ja      hoi - - - - - äle  
gas - te      seadmis,      ja      päi - - - - - rest



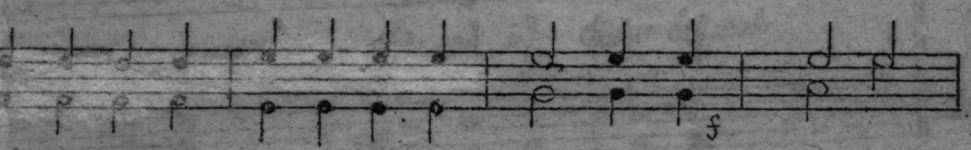
meie      a -      ru - ta      tä - hee      ja      päinest      meie  
nii      tar - - -      gas - te      seadmis      ja      hoiad      selge



meie      ette      toob  
selge      armu - ga.



ette toob, et      paistab      meile      kaunist'      et      paistab  
armu - ga, sa      o - led      hel - de,      Jumal,      sa      o - led



meie      ja      rõo - mustab      südant,      ja      haatab      heldest  
relbe,      sind      ta - ha - me      kiita      ja      si - nu      nime





A musical score for a vocal line. The melody is written on a single staff with a treble clef. The lyrics are written below the notes. The music starts with a forte (ff) dynamic. The notes are mostly quarter and eighth notes.

kõige peal ja haatab heldest kõige peal  
 kannel- ta, ja sinu ni-me kannel- ta.

# Koit

M. Südis

A musical score for a three-part vocal choir. It consists of three staves: 'Nais koor' (Women's choir) in soprano clef, 'Mees' (Men) in alto clef, and 'Koor' (Choir) in bass clef. The key signature has two sharps (F# and C#) and the time signature is common time (C). The dynamics range from forte (ff) to mezzo-forte (mf).

Nais koor: *ff* Säulid niid lä-he-had kaunimal rõlal  
 Mees: *ff* Säulid niid lä-he-had kaunimal rõlal.  
 Koor: *ff* Säulid niid lä-he-had kaunimal rõlal.

*mf*

A musical score for a solo voice part. It consists of two staves: a vocal line and a piano accompaniment line. The key signature has two sharps (F# and C#) and the time signature is common time (C). The dynamics range from mezzo-forte (mf) to forte (ff).

*mf* Hägenail hoo üdel üle me maa  
 hoolisel ü-le me maa

Hägenail hoo - - - - - 4 üdel.

*f*

hāgenail hoolidel ü - le me maa.

*f*

hāgenail hoo hoolidel ü - le me maa.

*f*

*f*

ü - lu see e - be - neb õu - e - de ölal Isamaa

*mf*

ü - lu see e - be - neb õu - e - de ölal Isamaa

*f*

*rit.*

pinõ ärnab õitse - - - le. Māgede harjal on

*ff Tempo I*

pinõ ärnab õitse - - - le Māgede harjal on

Kumamas koit Täerasse tõusku me lootuse

Kumamas koit Täerasse tõusku me lootuse

Täerasse tõus-ku me rit.

loit. Täerasse tõusku me loo-tu-se loit.

loit. Täerasse tõusku me loo-tu-se loit.

Kurblikult.

Wõersil.

3. Klappel.

(10) 1. Üksinda, üksinda, pean Wõersil rändama!

(5) 2. Ü-sa-maa, ü-sa-maa, millal saan su pinnala?

(pp) 3. Nutu-ga, nutu-ga pean Wõersil rändama!

(5) 4. Kodumaal, kodumaal, seal ma reisin wõemu raal

3  
 pisar läigib leina laugel, kauris i-sa.maa on kaugel!  
 millal paistavad sinu mäed, hõtvad kaissu sinu käeb,  
 ei sin ema-keelt ma kuule, ei mu mõte lusti luule:  
 seal mu lapsed laulud liksvad, lille nupud nurmel kiikvad,

5  
 Laugel ilus i-sa-maa! (f) i-sa-maa i-sa-  
 kes sind ootab nutu-ga? (pp) Nu-tu-ga, nu-tu-  
 Laugel helo ema-keel? (mf) E-ma keel, e-ma-  
 hilgvad aasal i-lu-sal! (ff) Ko-by-maa

3 4. 1  
 maa  
 ga  
 keel!  
 ko---du---maa!  
 7



# Sõjamehe ülemlaul.

(Mang Silb)

M. Saar.

Maestoso.

S.  
A.

1. Kas kuulid, kuis pasun ju ——— päi --- sub mäe
2. Kuu põrguga i - se me ——— pe --- ars võitle -
3. Kõik haenlaste Hägi, ta ——— Kai --- gu here
4. Me seisame kindlalt, kui ——— Kõr --- ge kalju -

T.  
B.

- pääl? Nüüd südamed rindu, ja kõr --- gelt  
 ma, ei karda me süski, on õi --- gus  
 sees, ei saa enne hõitu, kui lan --- ges  
 kiür, ja kaitseme lippu, kui kõi - ge

Kõla hääl! Süll kangelast suur Sumal kaitseb ka, suur  
 meel- ga! Kõib üigi lipp ja päämes polgu es, ja  
 hüanne mees. Meil magusam on mullas magada, on.  
 kangem müür. Me kaunim kroon on ilus isamaa, on

Sumal kaitseb ka; kes kartlik on ning kahtleb  
 päämes polgu es, säs süüdit samme - da hõõb  
 mullas maga - da, kui hõõra hõitja hõlhi -  
 ilus isa - - - maa; ei naprad hennad seda

Heel, saab lange - ma. Süll ma  
 wahwa sõ - ja - mees. Kõib mees.  
 des sääl walha - ta. Meil ta.  
 me hõi ka - o - ta! Me ta.

# Isamaa mälestus.

Hägewaste ja südamest.

H. A. Hermann

55

Isa-maa i-lu hoi-el-des, Haenlaste wastu

55

mf sf

Köibel-des, Harisestä Haprad hallad kolle-ta-sid

mf sf

1

Kihelkonnad muiste põlde mulla al-la,

7

55

isamaa i-lu hoi-el-des, haenlaste wastu

56

hõid-el-des, wari-se-sid wapsid wallas kolle-

tasid kihel-konnas, muiste põlke mulla

al-la. Nende mure mul-ju-



*mf*

tused, nende piina piigis tused, müistsed

*mf* *p*

*f*

kallis mā-les-tused, kostku meie kustu-

*f* *ff*

*ff*

mata, kostku meie kustu-ma-ta, kostku

*ff* *f*

*mf*

meie kus-tu-ma-ta

*mf*

# Kuu ma olin häiksekene.

Aegamööda.

õ. rahvalaieis  
M. Hermann.

*mf*

1. { Kuu ma olin häikse --- ke --- ne, }  
Kas ha --- sin ma kalli --- ne --- ne, }

*mf*

Detailed description: This system contains the first two staves of music. The top staff is in treble clef with a 2/4 time signature and a key signature of one sharp (F#). It begins with a treble clef and a 2/4 time signature. The bottom staff is in bass clef with a 2/4 time signature. The lyrics are written between the staves. The first line of lyrics is enclosed in large curly braces. The second line of lyrics is also enclosed in large curly braces. The music consists of quarter and eighth notes, with some rests.

*P*

al-le --- a, al-le --- la.

*p*

Detailed description: This system contains the third and fourth staves of music. The top staff is in treble clef with a 2/4 time signature and a key signature of one sharp. It begins with a treble clef and a 2/4 time signature. The bottom staff is in bass clef with a 2/4 time signature. The lyrics are written between the staves. The music consists of quarter and eighth notes, with some rests.

*mf*

Õma uus kalli hei-na --- ma-le, al-le ---

*mf*

Detailed description: This system contains the fifth and sixth staves of music. The top staff is in treble clef with a 2/4 time signature and a key signature of one sharp. It begins with a treble clef and a 2/4 time signature. The bottom staff is in bass clef with a 2/4 time signature. The lyrics are written between the staves. The music consists of quarter and eighth notes, with some rests.

a, al-le-la, kändis kiigu

*mf*

ke-sa pea-le, al-le-a al-le-la.

Pa... ni kão kiigu ta-ma,  
 su... ke lin-nu li-gu ta-ma,  
 Mi... nu melta möte le-ma,  
 möt... te le-ma, hõt-te le-ma,

*f*

*alle-*

44

3. Seal  
su  
Hõik

5. rai  
al-le-a

siis kõgu  
vi-indu  
ma panin  
u-sinu kõik  
al-le-la

a, al-le-la.

55

palju nukkus  
liialt laulis.  
pabe-risse  
raama-tusse  
al-le-a

al-le-a, al-le-la. 6. Hõik ma  
rai - - u

f

panin pabe-risse  
sinu kõik raama-tusse

al-le-a, al-le-la.



Lõpukoor „Kalevi ja Sindast” M. Hermann.

pp

Hal kaitse kan-ge Kalevi oma

pp

lapsi ja õ - - - pe - - ta meid vahhast

p

Woit-le - - ma. Ning Sinba e-ma õi-nu

Hõsu - - re - - si weel in - na kaswa - ta ja

ms  
 ko - - su - ta ja piinus, kulõne sassa hõig -

oh wõt lãine weel üle püha kalli nõõu -

f  
 maa oh wõi weel oh wõi weel, oh wõi

f

Musical notation for the first system, featuring a treble and bass staff. The treble staff contains the melody with lyrics, and the bass staff provides a harmonic accompaniment. Dynamics include *f* and *sf*.

weel, oh wübi weel oh wü -- bi weel, et

Musical notation for the second system, featuring a treble and bass staff. The treble staff contains the melody with lyrics, and the bass staff provides a harmonic accompaniment. Dynamics include *sf*.

sinu kotka tühäs ka waimu rütkes besti

Musical notation for the third system, featuring a treble and bass staff. The treble staff contains the melody with lyrics, and the bass staff provides a harmonic accompaniment. Dynamics include *p*.

rahwatt wü wad, ka waimu rütkes

Musical notation for the fourth system, featuring a treble and bass staff. The treble staff contains the melody with lyrics, and the bass staff provides a harmonic accompaniment. Dynamics include *sf*.

besti rahwatt wü --- wad.

