

A 5295

# Pöllumehe Söbrad.

5429



ENSV TA  
Kirjandusmuuseumi  
Arhiiviraamatukogu

35616

A 3295

Si eesl ole sugugi

Nii rumal ja nii kõrges,

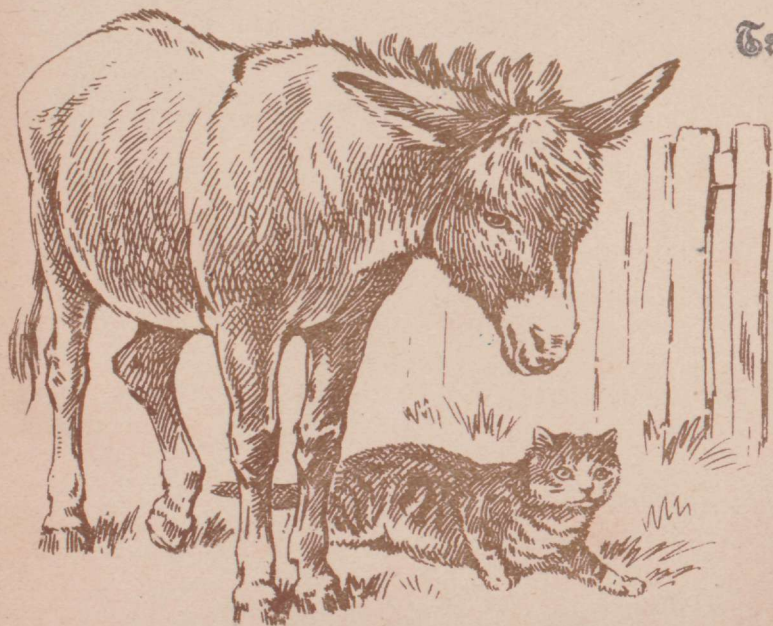
Ta ainult

lapsik natuke

Ja kannab

pead

liig kõrges.

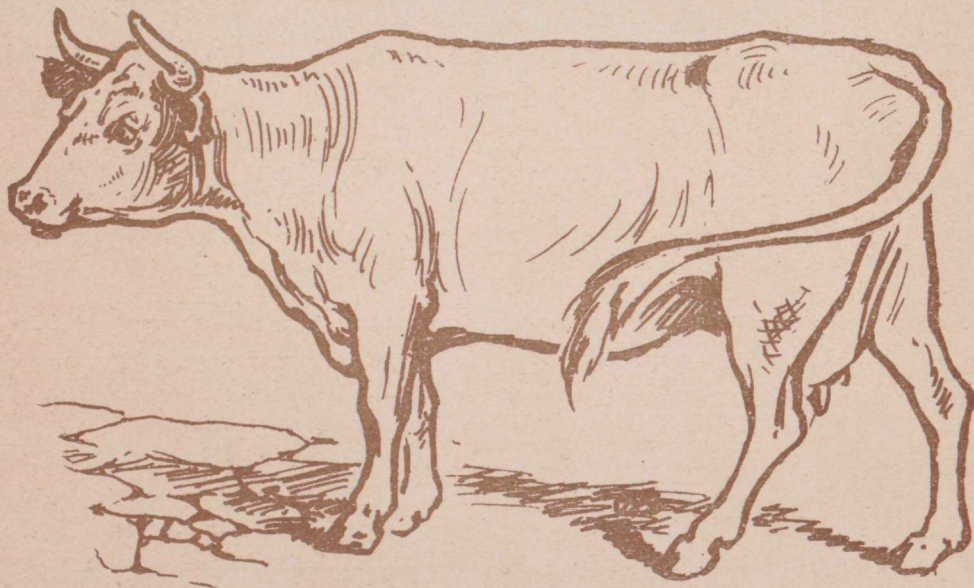


Kasulik on meie „Manni“

Annetab meil suure anni:

Annab piima, wõid ja liha,

Kõik, mis järele meil iha!



Esimese auuhinna

Näitusel saab meie siga,

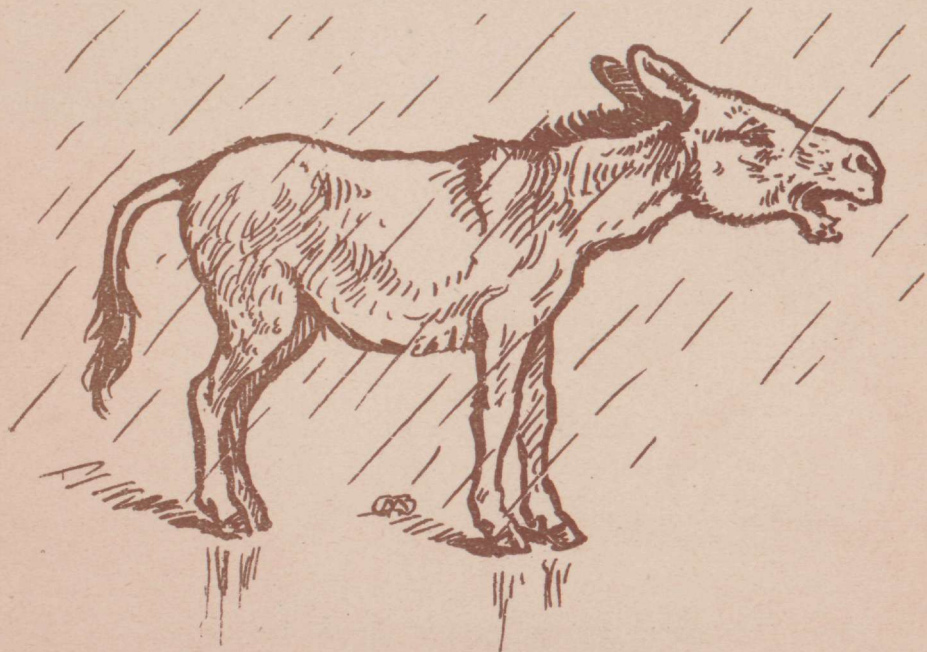
Kellel pole mingit wiga,



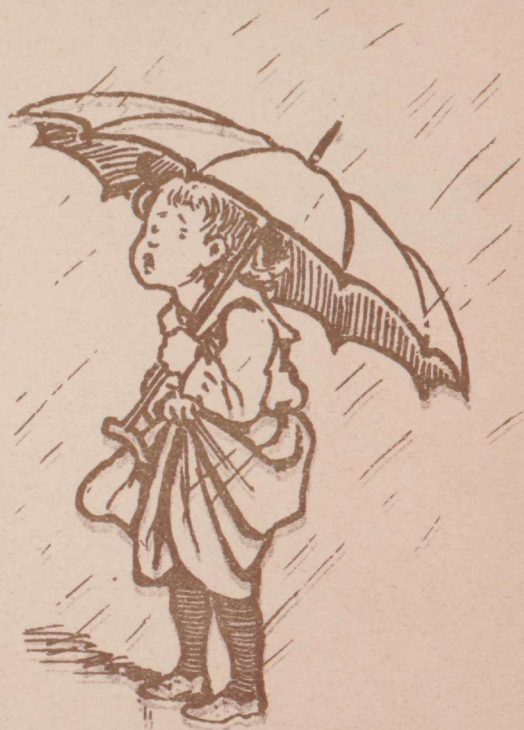
Kui ta wiidakse kord linna.

Wihm armas pole eesliie,  
See kõigil on ju teada.

Kas arwate, et sammud ta  
Nüüd wõtab koju seada?



Sapsukene, lollikene,  
Wälja wenis wihma alla,  
Wihma alla, wälgu alla,  
Ja nüüd nutab,  
Karjub õues,  
Süda hirmus tuksub põues,  
Kuni tuleb emakene,  
Emakene, hellakene,  
Viib ta tuppa  
tuulumaie  
Saa juurde laulemaie.



Siin ani, lambad, koer ja tall  
On sõbrad snitaewa all;



Ei nemad ial tõsta küli,  
Sest tundmata neil waenu küli.



Õdemus  
felle  
eesli meel

Toit tal  
rikkalikult  
eel.



Anna kasstkeest armastab,  
Kasstke piima  
ta kääst saab,  
Peale piima ka  
koogikest,  
Saia ja iga söögikest.

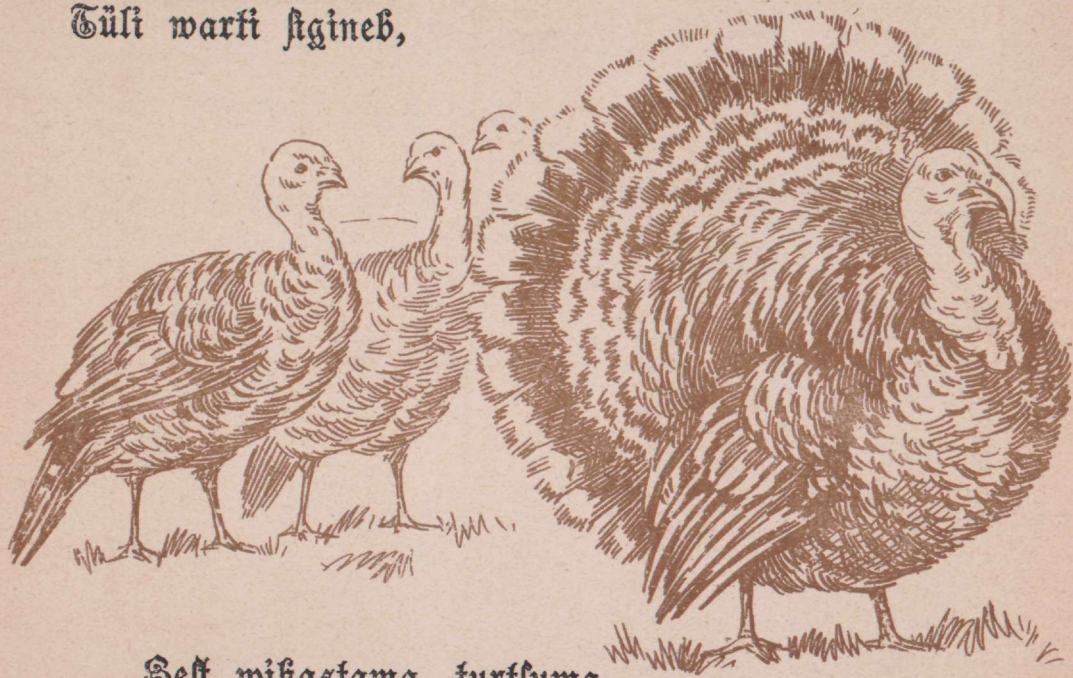
Anna ta selga siltab,  
Kasstke nurupilli aab.



Teistti aga Titu teeb,  
Sui ta südames wiha keeb.  
Tema kasstkeest kaua nokib,  
Kasstile peaga külge pokib,  
Kasstke küüned wälja aab,  
Tige Tiuke kriimud saab.



Kalkun juba Iginneb,  
Tüli warri Iginneb,



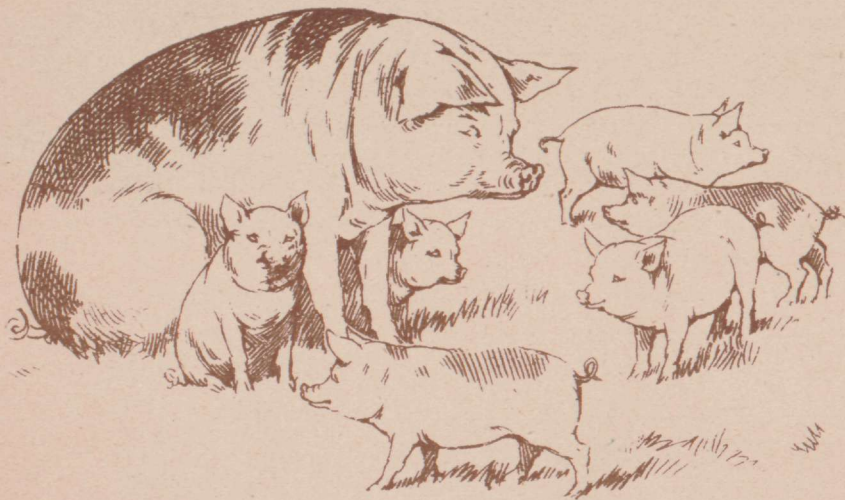
Sest wiḡastama, turksuma  
On üle kōdige kange ta.

Truu hobune, mu söber sa,  
Sind pean ikka tänama,



Seft ilma sinu abita  
Null raske oleks elada.

Siin terwe perekond on koos  
Ja püherdeleb rabas, soos.



Mis sest, et wähe ilu neil,  
Sead küpsist pakuvad nad teil.

Enna-armastus on kallis asi.

Siin näed kana, kesse lõhub sasi,

Et saaks pojad teha eri

Ja võiks leida

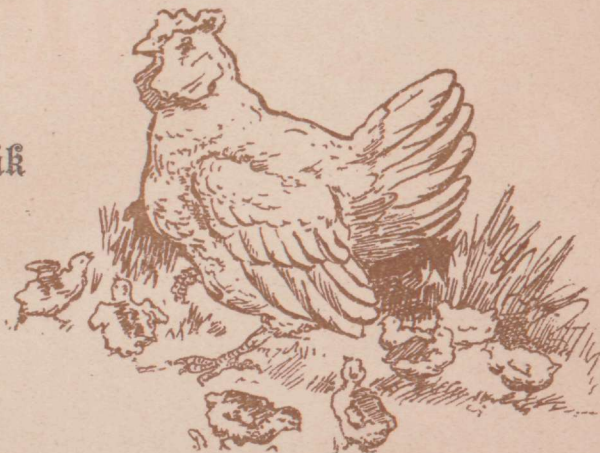
wiljateri.

Kohe, kui ju hommik

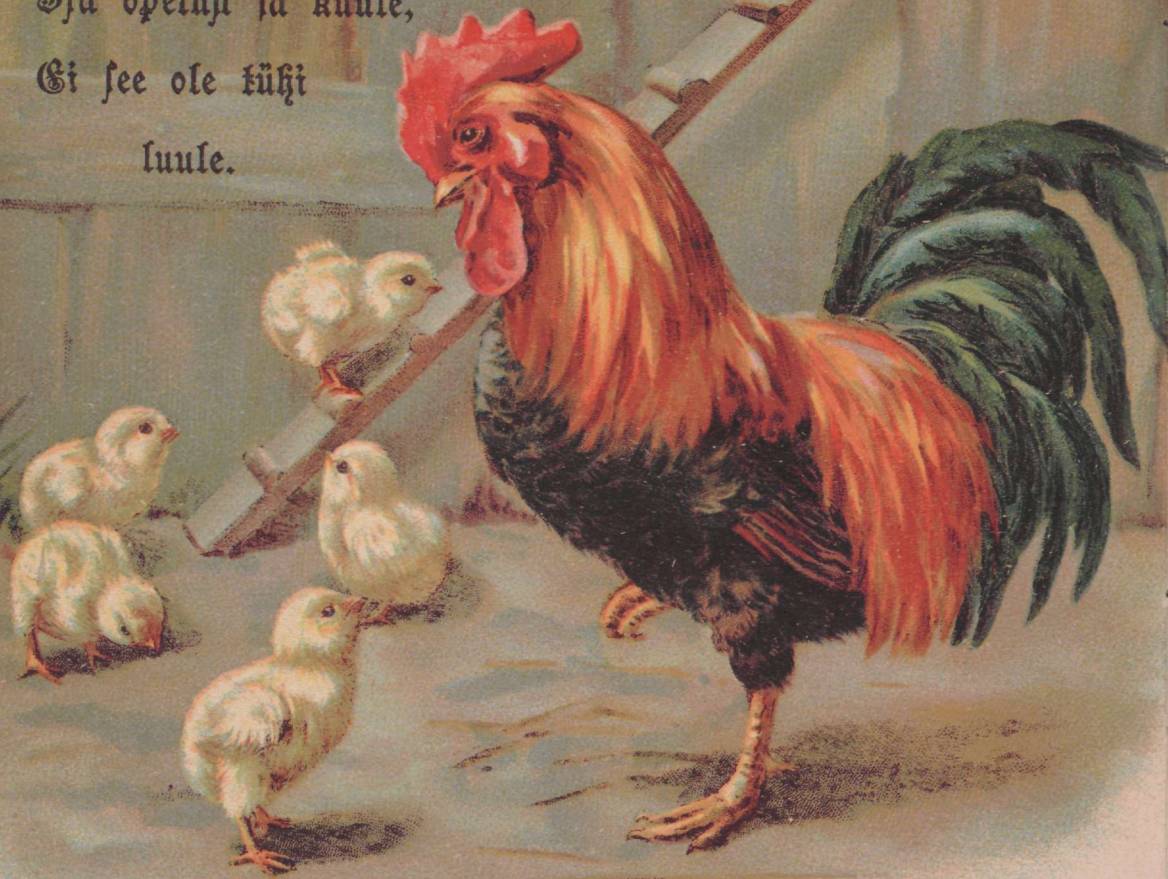
koidab,

Kana oma poegi

toidab.



Isa õpetust sa kuule,  
Ei see ole tühi  
luule.





Aias kaks aab hiiri taga,  
Kits see tuleb kibedaga,  
Tuleb, tahab poksi lüüa,  
Oma nahka turul

müüa.

Kasfikene, see ei kurda,  
Ütleb: „Si sa jõua  
murda!

Keda küüs  
mul waotab,  
Ufsu, see

ka kaotab!“



Ei üksigi asi tee nii wiga,

Kui see, et süüa ei saa sga.

Seft tema aina magab, sööb.

Ja laiskuses kõik

üle lööb.

Kui tahad, et ei

sead maga,

Siis neile kapsalehti

jaga.



Suur on selle linnu au,  
Kelle nimi sin on wau.

Kui kuldse

Taanituled

On säramas ta

suled.

Mis wiga

uškust saada,

Kui auu on

küllalt saada.





Kardetaw walit.

Sea on Gedil elada,

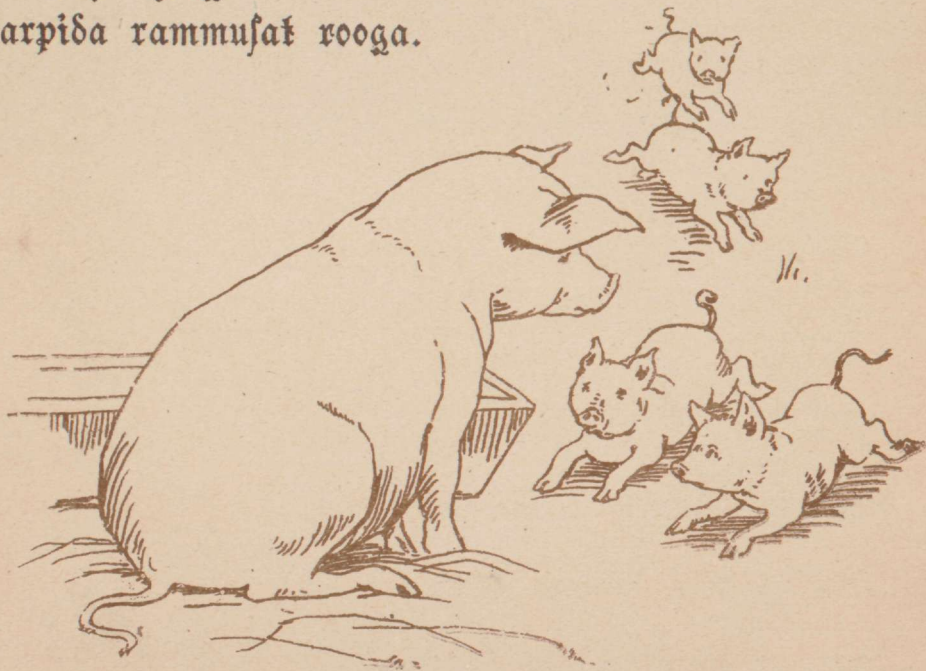


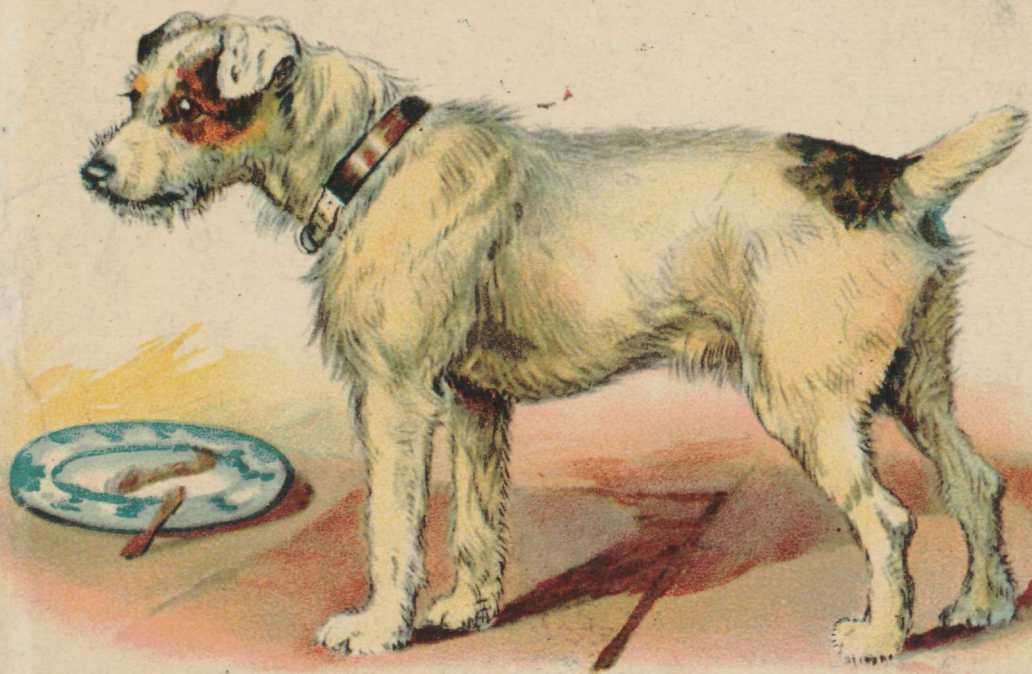
Kadriil, kannil, kaswada,

Metsas olla kaunis karjas

Sea on päiksewarju warjus.

Kas karjapõsunad hüüdwad?  
Ei, lapsed sead koju püüdwad,  
Et tulise hooaga  
Sarpida rammusat rooga.





*A. Molling & Co. trükk Hannover'ts*

G. Pihlaka kirjastus, Tallinnas.