

Морскія Купанія.



КУРОРТЪ



УСТЬ-НАРОВА



(ГУНГЕРБУРГЪ И ШМЕЦКЕ).



Сезонъ съ 1-го Мая по 1-ое Сентября.



НАРВА.

Типографія насл. А. Г. Григорьева.

1914.





МОРСКІЯ КУПАНІЯ.

КУРОРТЪ

УСТЬ-НАРОВА

(Гунгербургъ и Шмецке)

Эстляндской губерніи.

Сезонъ съ 15-го Мая по 1-е Сентября.



Краткое иллюстрированное описаніе съ приложеніемъ плана, списка сдающихся дачъ, таксы для извозчиковъ и пр.

Fr. R. Kreutz
Riikik
Raamatuksugu

Составилъ Л. А. РЮНЕ.

Изданіе

Коммисіи по благоустройству курорта.



Handwritten signature and date:
1914.

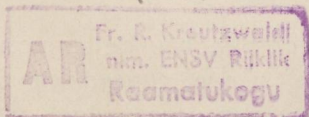


НАРВА.

Типографія насл. А. Г. Григорьева.
1914.



An 914
Prone

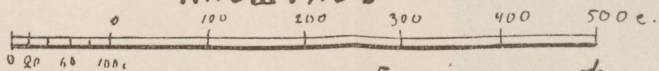


54836

Ф И Н С К І Й З А Л И В Ъ .

МЕРЕКЮЛЪ .

ПЛАНЪ
КУРОРТА **УСТЬ-НАРОВА.**
(Гунгербурга и Шмецке)
Зетляндской губ.
МАСШТАБЪ



- 1. Православн. церковь св. Владимира.
- 2. Лютеранская церковь св. Николая.
- 3. ТЕАТРЪ.
- 4. Полицейское УПРАВЛЕНІЕ.
- 5. Почта, телеграфъ и телефонъ.
- 6. Аптека.
- 7. Водолечебница Д-ра Зальзмана.
- 8. Водолечебница Д-ра Круга.
- 9. Пожарное депо.
- 10. Рынокъ и торговые ряды.
- 11. Гости "ца Франція"
- 12. Маякъ.
- 13. Таможня.
- 14. Лоцманская станція.
- 15. Фанерная фабрика В. Кочнева.
- 16. Лесопильный заводъ А. Кочнева.
- 17. Водоканка курортнаго водопровода.
- 18. Больница.
- 19. Общество трезвости.
- 20. Лаунъ-Теннисъ клубъ.
- 21. Нарвскій яхтъ-клубъ.
- 22. Портовое УПРАВЛЕНІЕ.

ИМѢНІЯ ОЛЬГИНО



МАГЕРБУРГЪ
□ 21.

Р. РОССОНЬ

РЪКА

НАРОВА .

ПОЛЯ ДЕРЕВНИ КУТТЕРКЮЛЪ



КУРОРТЪ УСТЬ-НАРОВА

(ГУНГЕРБУРГЪ И ШМЕЦКЕ)

Эстляндской губерніи.

Сезонъ съ 15-го мая по 1-ое сентября.



Курортъ Усть-Нарова (Гунгербургъ и Шмецке) находится въ Эстляндской губ. въ 12 верстахъ отъ гор. Нарвы и расположенъ на южномъ берегу Финскаго залива подъ $59^{\circ} 28'$ сѣверной широты и $28^{\circ} 03'$ восточной долготы (отъ Гринвича), при устьѣ живописной рѣки Наровы.

Курортъ устроился на мызной землѣ принадлежащаго городу Нарвѣ вотчиннаго или рыцарскаго имѣнія „Куттеркюль“.

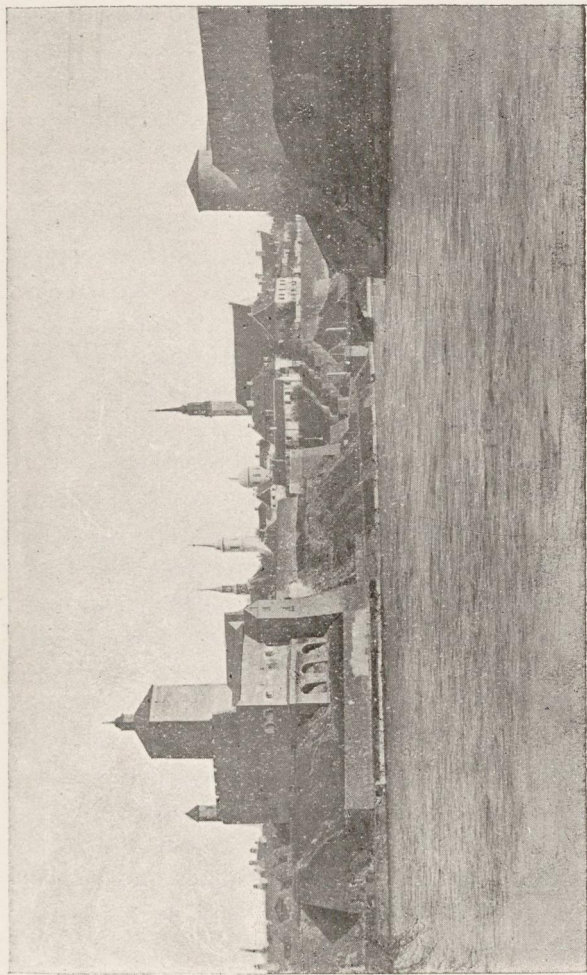
До 1870 г. на холмахъ сыпучихъ песковъ около самаго устья рѣки ютилось около 100 до-

мишекъ, заселенныхъ рыбаками, рабочими неболь-
шихъ мѣстныхъ заводовъ и лоцманами, прово-
дившими суда до Нарвы. Благодаря энергичной
дѣятельности д. ст. сов. А. Ф. Гана, бывшаго
городскимъ головой гор. Нарвы въ началѣ 70-хъ
годовъ, лѣсная площадь Гунгербурга разбивается
на дачные участки, устраивается водолечебница,
кургаузъ, водопроводъ, паркъ, прокладываются
между дюнами дороги и мѣстность, какъ бы про-
снувшаяся отъ вѣкового сна, начинаетъ быстро
застраиваться и заселяться. Въ настоящее время
въ курортѣ 54 улицы, протяженіемъ около 32
верстъ, 900 разнообразныхъ дачъ и около 1000
строений, занятыхъ постоянными жителями. Въ
1913 г. постоянныхъ жителей 3383 и пріѣзжающихъ
дачниковъ, живущихъ въ теченіи лѣтняго сезона
до 9000 человекъ.

Съ сѣверо-запада курортъ омываютъ воды
Финскаго залива, а съ востока рѣка Нарова.

Въ самомъ устьѣ рѣки Наровы расположена
гавань Нарвскаго порта. Непосредственно къ
портовой части прилегаетъ курортъ Гунгербургъ,
который тянется по берегу моря на 5 верстъ,
а по берегу рѣки Наровы около 2-хъ верстъ.

Здѣсь въ этомъ углу, образуемомъ рѣкою
Наровою и Нарвскою губою Финскаго залива сли-
лись воедино два очень важныхъ гигиеническихъ
фактора, способствующихъ процвѣтанію курорта:
чистая боровая мѣстность на песчаномъ грунтѣ
безъ мѣшающихъ фильтраціи воды подземныхъ
наслоеній и безбрежное море съ его озонирован-
нымъ укрѣпляющимъ воздухомъ и средней волной.



Городъ Нарва.

Въ Гунгербургѣ растеть преимущественно сосна, а въ Шмецке ель, но въ садахъ успѣшно процвѣтають и другія болѣе благородныя породы деревьевъ. Обширнѣйшій сосновый лѣсъ совершенно недоступный вѣтрамъ врѣзывается почти прямоугольникомъ въ жилую часть курорта.

Климатъ Гунгербурга, благодаря присутствію съ одной стороны хвойнаго лѣса и съ другой моря съ преобладающими западными вѣтрами, слегка возбуждающій и благотворно дѣйствующій на увеличеніе обмѣна веществъ, укрѣпляя организмъ человѣка.

Воздухъ отличается особенно чистотой и умѣренно влажный. Средняя температура по книгѣ Д-ра И. Зальцмана*) равна въ маѣ $+10^0$ ц; въ іюнѣ $+14,4^0$ ц.; въ іюлѣ $+17,4^0$ и въ Августѣ $+16,3^0$.

Главная гордость курорта роскошный ровный пляжъ, состоящій изъ чистаго мелкаго песка и плотно утрамбованный морской волной.

Морскія купанія обыкновенно начинаются съ начала іюня и продолжаются до половины августа. Благодаря умѣренно отлоному, совершенно ровному и плотному дну они доступны всякому возрасту. Купаніе производится изъ будокъ, поставленныхъ на морскомъ берегу или изъ кабинокъ, вывозимыхъ въ море. Часы для купанія назначены:

а) для мужчинъ отъ 9 до 10 час. утра и отъ 12 до 2 часовъ дня;

б) для дамъ отъ 10 час. утра до 12 час. дня и отъ 2 до 3 час. пополудни и

*) Курортъ Усть-Нарова (Гунгербургъ и Шмецке) Д-ра И. Зальцмана, изданіе А. С. Суворина 1897 г.

в) въ остальное время дня, но не позже 6 часовъ вечера, купаться разрѣшается только въ костюмахъ, которые можно получать у содержателей кабинокъ.

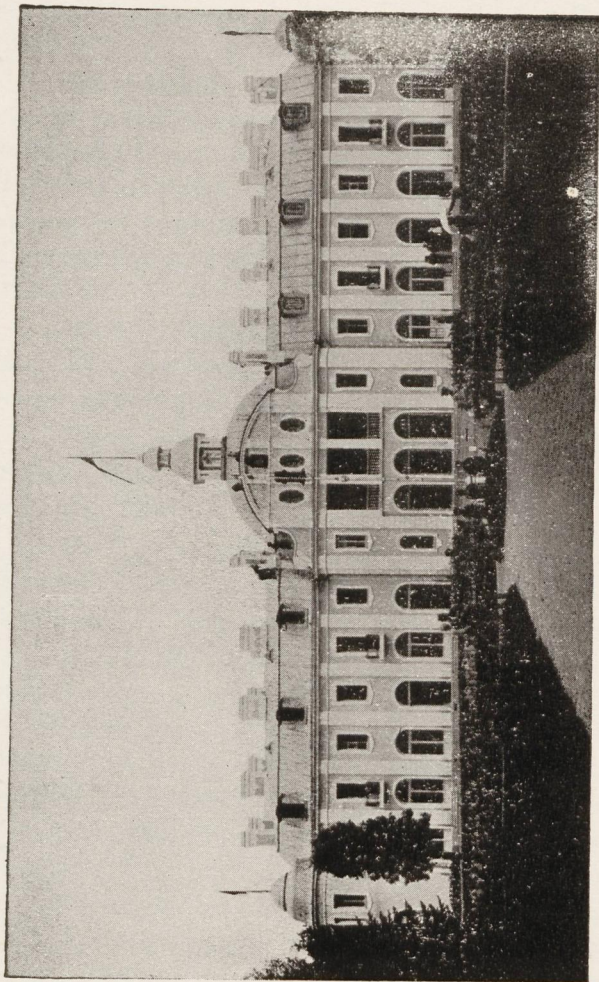
Противъ Морского проспекта, на протяженіе до 50 сажень въ обѣ стороны купаться совершенно не разрѣшается, эта часть пляжа отводится исключительно для гулянья.

Средняя температура морской воды по книгѣ Д-ра И. Зальцмана равна въ іюнѣ $+10,5^{\circ}$ ц., въ іюль $+14,4^{\circ}$ и въ августѣ $+14^{\circ}$. Максимальная 18° . Прибой волны умѣренный.

Въ 1880 году для надобностей курорта построень небольшой водопроводъ, сътъ котораго съ теченіемъ времени постепенно увеличивалась и въ настоящее время составляетъ 8 верстъ и проложена почти по всѣмъ главнымъ улицамъ курорта, а именно: по Садовой, Меррекульской, Заводской ул., по части Луговой и Пушкинскаго просп., по всей Куттеркульской, по Губернаторской и по другимъ улицамъ курорта.

Въ 1912 году сооружено новое каменное зданіе для водокачальни.

Въ 1876 году въ курортѣ (на Заводской ул.) было выстроено маленькое заведеніе теплыхъ ваннъ, которое однако со временемъ оказалось недостаточнымъ и поэтому въ 1896 году его пришлось перевести въ болѣе центральное мѣсто (около кургауза), значительно расширить и перестроить. Водолѣчебница эта въ настоящее время принадлежитъ Д-ру Э. Г. Кругу.



Кургаузъ.

Вслѣдствіе увеличившагося спроса въ 1902 г. возникла вторая водолѣчебница, выстроенная Д-ромъ И. А. Зальцманомъ на углу Садовой ул. и Морского переулка.

Обѣ водолѣчебницы образцово устроены согласно современнымъ требованіямъ науки со всѣми новѣйшими приспособленіями для леченія, какъ то: теплыми ваннами, грязью (Аренсбургскою), душами, паромъ и сухимъ горячимъ воздухомъ, массажемъ (шведскимъ), врачебною гимнастикой и электро-терапіею.

Кромѣ того при водолѣчебницѣ Д-ра И. А. Зальцмана имѣется отдѣленіе для леченія солнечными ваннами и русская баня.

Подробности о водолѣчебницахъ и стоимость ваннъ, душъ и пр. показана въ прейсъ-курантахъ (см. стр. 22—27).

Въ Гунгербургѣ имѣется также небольшая больница, принадлежащая управленію курорта и открываемая только во время лѣтняго сезона.

Въ 1909 году курортъ обогатился новымъ сооруженіемъ — санаторіею, построенной Д-ромъ И. А. Зальцманомъ съ цѣлью дать возможность лицамъ посѣщающимъ водолѣчебницу въ гигиенической обстановкѣ пользоваться тѣмъ режимомъ, который необходимъ для успѣшнаго леченія въ курортѣ.

Санаторія эта находится по Садовой ул. № 6 и содержитъ кромѣ общей гостиной и столовой около 25 гигиенически обставленныхъ свѣтлыхъ комнатъ (см. стр. 24).

Лечение въ курортѣ показано для лицъ:

1) Страдающихъ **неправильнымъ обмѣномъ**

веществъ (ожирѣніе, малокровіе, подагра и т. п.);

2) **Внутренними болѣзнями** (легочными, кромѣ туберкулезныхъ, сердечными, почечными, желудочными и т. п.);

3) **Женскими болѣзнями;**

4) **Нервными болѣзнями и**

5) Для укрѣпленія переутомленныхъ и выздоравливающихъ отъ разныхъ, какъ острыхъ такъ и хроническихъ болѣзней.

Особенно благоприятны условія для золотушныхъ, рахитическихъ и истощенныхъ городскою жизнью **ДѢТЕЙ**.

Врачебная помощь въ курортѣ обеспечена какъ мѣстными такъ и пріѣзжающими изъ Петербурга врачами (см. списокъ стр. 29).

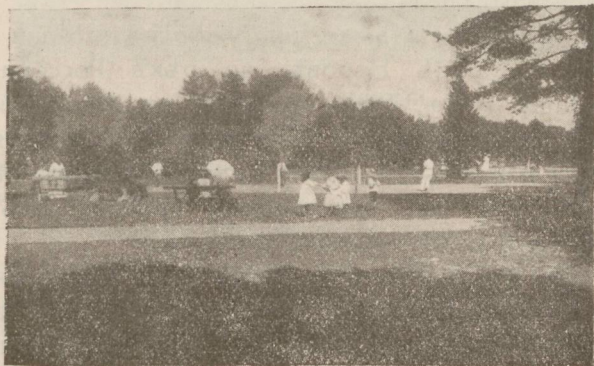
Въ центральной мѣстности курорта въ 1882 г. было возведено небольшое зданіе кургауза, значительно увеличенное въ 1896 году. Зданіе это совершенно уничтожено пожаромъ 1-го іюня 1910 года, а въ 1912 году построень на старомъ мѣстѣ, новый каменный кургаузъ по проэку архитектора М. С. Ляевича съ примѣненіемъ послѣднихъ усовершенствованій строительной техники и во всѣхъ номерахъ устроень водопроводъ, имѣются отдѣльныя ванныя комнаты, электрическое освѣщеніе. Главнымъ фасадомъ кургаузъ расположенъ къ Морскому просп., гдѣ размѣщены: ресторанъ, билліардная, карточная и читальная комнаты, общая гостиная и помѣщеніе для конторы Коммиссіи по благоустройству курорта; въ

центрѣ зданія устроено большое въ два свѣта зало для устройства танцевальныхъ и пр. вечеровъ, къ залу со стороны сада примыкають обширныя столовыя и веранда. Главный пансіонатъ расположенъ въ задней части зданія, выходящаго фасадомъ къ Лѣсному проспекту. Всего въ кургаузѣ 60 номеровъ различной величины и на разныя цѣны отъ 100 до 300 руб. за сезонъ и по суточно отъ 1 руб. 50 коп. и дороже. За столъ взимается по 2 руб. 25 коп. въ сутки съ персоны. Отдѣльные обѣды и ужины по картѣ.

При кургаузѣ имѣется читальня съ разными газетами и журналами.

Рядомъ съ кургаузомъ выстроень въ 1902 г. лѣтній театръ, гдѣ въ теченіе сезона устраиваются спектакли, концерты, разныя благотворительныя вечера и сеансы кинематографа.

Въ теченіе сезона въ курортѣ ежедневная музыка.



Площадки для тенниса въ паркѣ.

Возлѣ кургауза обширные парки и лужки съ мѣстами для игры въ **ЛАУНЪ-ТЕННИСЪ**.

Плата за пользованіе мѣстами для игры въ Лаунъ-теннисъ взимается по 5—6 руб. за мѣсячный часъ по абонементу безъ принадлежностей, отдѣльно по часамъ, 30 коп. за часъ. Кромѣ площадокъ въ общественномъ паркѣ, имѣется еще образцово устроенный Гунгербургскій Лаунъ-теннисъ клубъ (Луговой просп. № 52).

Мѣстами для прогулокъ служить: обширный лѣсъ, въ которомъ находится въ 1^{1/2} верстѣ отъ кургауза кофейня, отпускающая свѣжіе молочные продукты, кофе, чай и минеральные воды. Далѣе къ услугамъ гуляющихъ парки, лужки и пляжъ съ живописнымъ видомъ безбрежнаго моря и съ открытымъ горизонтомъ, позволяющимъ наблюдать дивный закатъ лѣтняго солнца.

Близость широкой рѣки составляетъ большое развлеченіе для любителей рыбной ловли, гребного и паруснаго спорта.

Интересны также прогулки и поѣздки по морю, по рѣкѣ Наровѣ, по рѣкѣ Россони на Мельницу и въ Тихое озеро и въ живописныя окрестности: Удріасъ, Меррекюль, Силламяги, Смолку и въ городъ Нарву съ историческими башнями и мощнымъ **водопадомъ**, приводящимъ въ движеніе 3 колоссальныхъ фабрики.

Въ **Гунгербургѣ** имѣются: Православная и Евангелическо-Лютеранская церкви, Почтово-Телеграфная контора (Старая ул. № 5), Телефонная станція (Старая ул. № 5) для переговоровъ, какъ съ мѣстными абонентами, такъ и съ **Петербургомъ**

и Нарвой, Полицейское управление и **адресный столъ** (Новая ул. № 12), Портовое управление, Яхть-клубъ, Добровольное пожарное общество, Общество потребителей, Общество трезвости съ театральнымъ заломъ (Губернаторская № 10), Исполнительная комиссія по благоустройству курорта, аптека, 2 аптекарскихъ магазина, масса различныхъ магазиновъ съ разными товарами, гастрономическія лавки, ежедневный утренній базаръ со свѣжею провизіею и отличными молочными продуктами.



Гостинница „ФРАНЦІА“.

Для прїѣзжающихъ въ курортъ дачниковъ кромѣ кургауза въ курортѣ имѣется гостинница, открытая круглый годъ, много пансіоновъ (см. стр. 38) и около 900 разнообразныхъ отдѣльныхъ дачъ на разныя цѣны отъ 100 до 2000 руб. за сезонъ (см. списокъ сдающихся дачъ стр. 39). Всѣ дачи сдаются съ обстановкой и съ необходимой кухонной и столовой посудой. Цѣны за дачи въ спискахъ поставлены **приблизительныя**.

Самое удобное время для найма дачь весна съ начала апрѣля, когда открывається навигація по рѣкѣ Наровѣ. Зимомъ сообщеніе со станціей Нарва на лошадяхъ.

Сообщеніе съ Петербургомъ по Балтійской линіи Сѣверо-Зап. желѣзныхъ дорогъ до станціи Нарва около 3¹/₂ час. ѣзды въ скоромъ поѣздѣ (150 вер.) и отъ ст. Нарва до Гунгербурга въ навигацію по рѣкѣ Наровѣ на пароходѣ ³/₄ часа ѣзды (12 вер.).

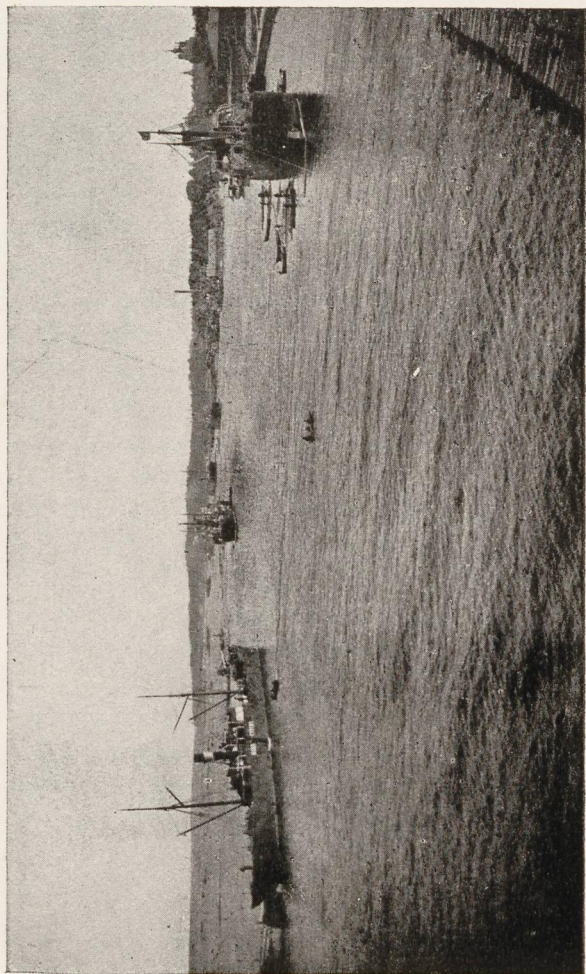
По морю съ Петербургомъ поддерживаютъ сообщеніе товаро-пассажирскіе пароходы: „Гунгербургъ“ и „Ингерманъ“, совершающіе по 2 рейса въ недѣлю (агентство пароходства С.-Петербургъ, Васильевскій островъ, пристань между 9 и 10 линіей, контора Хекертъ, телефонъ № 408-25 и 418-46).

Во время лѣтняго сезона отъ **Москвы** до Нарвы вагоны прямого сообщенія черезъ Тосно-Гатчино.

Въ теченіе лѣтняго сезона ходятъ спеціальныя дачныя поѣзда и къ каждому поѣзду приноровлены пассажирскіе пароходы.

Курортъ будетъ соединенъ съ Нарвой ширококолейнымъ подъѣзднымъ путемъ и въ 1915 году ожидается открытіе движенія поѣздсвъ.

Всѣ пріѣзжающіе въ курортъ и остающіеся въ немъ болѣе 3-хъ дней на основаніи закона отъ 12 апрѣля 1897 года уплачиваютъ сборъ на содержаніе полиціи по 50 коп. съ лица (см. законъ стр. 31), а живущіе болѣе 5 дней кромѣ того — 4⁰/₁₀₀ сборъ на благоустройство курорта съ цѣны, уплачиваемой за квартиру (см. законъ).



Устье рѣки Наровы.

Завѣдываніе курортомъ находится въ рукахъ Исполнительной Коммисіи по его благоустройству, избираемой гор. Нарвой, какъ собственникомъ курорта, изъ числа мѣстныхъ дачевладѣльцевъ Коммиссія эта ведетъ хозяйство курорта по смѣтамъ, разсматриваемымъ и утверждаемымъ Нарвской Городской Думой, которой и представляетъ отчеты. Въ общемъ городъ Нарва расходуетъ ежегодно на курортъ отъ 28 до 30 тысячъ руб., собираемыхъ изъ мѣстныхъ доходовъ, въ составѣ которыхъ 4%-й сборъ съ пріѣзжающихъ на лѣтній сезонъ составляетъ не болѣе 7—8 тысячъ рублей. Постоянные-же мѣстные жители и дачевладѣльцы непосредственно въ расходахъ на благоустройство не принимаютъ денежнаго участія, платя лишь небольшую оброчную плату (отъ $1\frac{1}{2}$ до $1\frac{1}{2}$ коп. за кв. саж.) за находящуюся подъ ихъ дачами землю. На вышеозначенныя суммы содержится кургаузъ, гостинница, театръ, больница, парки, водопроводъ, надзиратели, парковые и лѣсные сторожа, поддерживаются и поливаются улицы, очищается пляжъ, нанимается оркестръ военной музыки (3300 руб.) и т. д.

Всѣ справки о курортѣ можно получить въ конторѣ коммисіи по благоустройству курорта, Гунгербургъ, Эст. губ.



ЛИТЕРАТУРА.

Д-ръ И. Зальцманъ.

Курортъ Усть-Нарова въ историческомъ, топографическомъ и санитарно-медицинскомъ отношеніи. Изданіе А. С. Суворина СПб. 1897 г., цѣна 60 коп. Складъ изданія Усть-Нарова у автора.





Луговой паркъ.

ОБЪЯВЛЕНІЕ

Коммисіи по благоустройству курорта
Усть-Наровы (Гунгербурга и Шмецке).

I. Парки, луга, лѣсъ и пляжъ въ Гунгербургѣ и Шмецке открыты для прогулокъ и отдыха дачныхъ жителей ихъ семействъ и гостей.

II. Оркестръ музыки отъ Коммисіи будетъ играть въ теченіе лѣтняго сезона ежедневно.

- 1) въ Луговомъ паркѣ—въ бесѣдкѣ около пруда отъ 10 час. утра до 12 час. дня.
- 2) Въ саду кургауза или на пляжѣ — противъ Морского проспекта отъ 6 до 8 час. вечера.

3) Въ паркѣ въ Шмеекѣ — по понедѣльникамъ отъ 2 до 4 час. дня.

4) Въ кофейнѣ въ Гунгербургскомъ лѣсу — по четвергамъ отъ 3 до 5 час. дня.

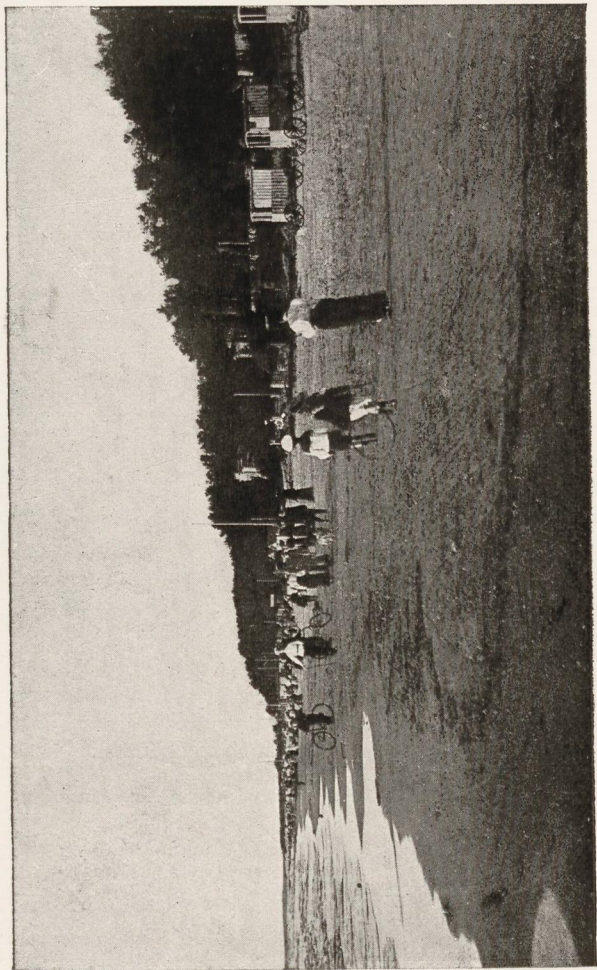
III. О танцевальныхъ вечерахъ и дѣтскихъ собраніяхъ.

Для лицъ, получившихъ за особую плату сезонные билеты, Коммиссіей по благоустройству курорта устраиваются въ кургаузѣ:

Семейно-танцевальные вечера по воскресеньямъ отъ 9 до 12 часовъ вечера и

Семейныя дѣтскія собранія по средамъ отъ 4 до 7 часовъ вечера.

Сезонные билеты выдаются: кавалерамъ по 6 руб., воспитанникамъ и воспитанницамъ высшихъ и среднихъ учебныхъ заведеній по 3 руб., дамамъ по 4 руб. и семейные по 15 руб., входящими въ семейный составъ считаются только мужъ, жена и дѣти не состоящія въ бракѣ и живущія вмѣстѣ съ родителями. Каждый сезонный билетъ оплачивается гербовымъ сборомъ въ 15 коп. Получившіе сезонный дамскій билетъ, могутъ взять бесплатно билеты для малолѣтнихъ (не старше 16 лѣтъ) членовъ своей семьи и одной бонны или гувернантки при нихъ, для посѣщенія семейныхъ дѣтскихъ собраній. Билетъ дѣйствителенъ только для того лица, которому выданъ, но даетъ право вводить гостей на танцевальные вечера: кавалеровъ съ платою по 1 руб. 10 коп. и дамъ съ платою по 55 коп., на дѣтскія собранія взрослыхъ по 60 коп. и дѣтей по 30 коп. Въ этихъ суммахъ включается и благотворительный сборъ.



Морской пляжъ.

По правиламъ взиманія сбора въ пользу вѣдомства учрежденій ИМПЕРАТРИЦЫ МАРИИ, лица имѣющія сезонный билетъ, уплачиваютъ таковой сборъ при входѣ на танцевальныя вечера: кавалеры по 10 коп., дамы по 5 коп.; на дѣтскія собранія: взрослые по 5 коп. и дѣти по 2 коп.

Коммиссія по благоустройству курорта оставляетъ за собой право во всякое время возвращать, полученную за сезонный билетъ плату, и считать, выданный билетъ, не дѣйствительнымъ.

IV. О велосипедной ѣздѣ. Лица желающія кататься на велосипедахъ въ курортѣ, на основаніи обязательнаго постановленія Г-на Эстляндскаго Губернатора обязаны получить изъ мѣстнаго Полицейскаго Управленія металлическій номеръ и прикрѣпить его сзади велосипеда на видномъ мѣстѣ. Велосипеды должны быть снабжены также звонкомъ, а въ темныя вечера фонарями.

Для катанія на велосипедахъ **отводятся:**

1) всѣ проѣзжія мостовыя и грунтовыя дороги;

2) Ближайшая къ морю полоса пляжа, но мужчины не должны кататься на пляжѣ въ часы купанья дамъ и на оборотъ;

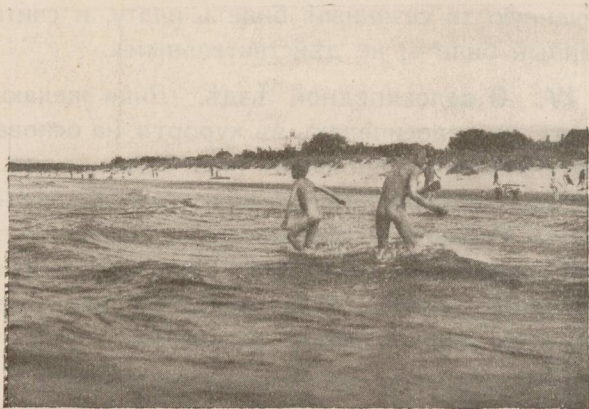
3) досчатые мостки устроенныя на главныхъ улицахъ параллельно пѣшеходнымъ тротуарамъ;

4) тѣнистый участокъ, расположенный между Морскимъ пр., Садовою, Разъѣзжею и Меррекюльской улицами.

Строго воспрещается кататься на велосипедахъ:

по всѣмъ тротуарамъ Гунгербурга и Шмецке
и въ другихъ, неуказанныхъ выше, мѣстахъ.

При встрѣчѣ съ пѣшеходами и при объѣздѣ
ихъ, велосипедисты должны ѣхать умѣреннымъ
шагомъ и заранѣе предупреждать идущихъ сиг-
налами.

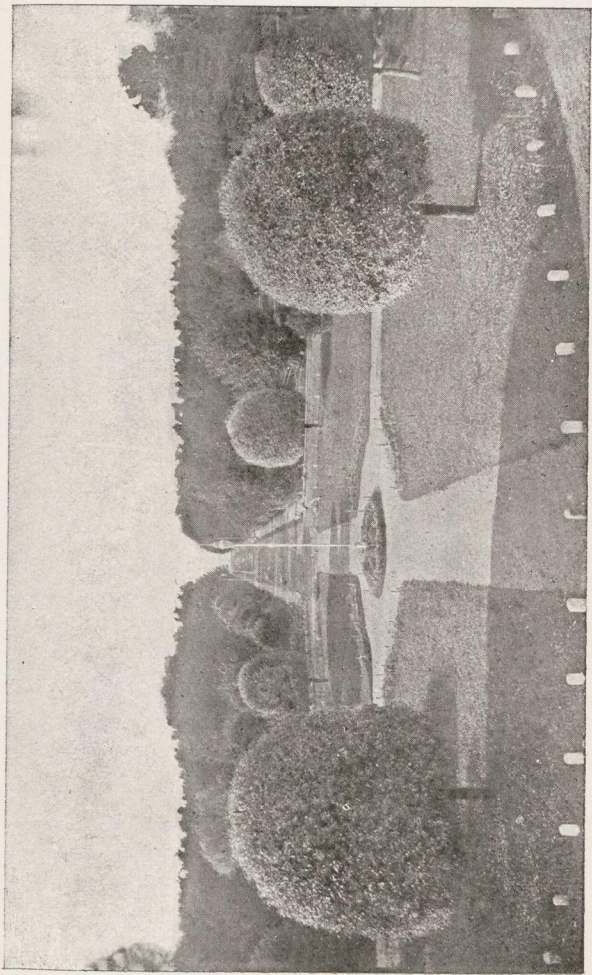


V. О купаніи съ морского берега.

На основаніи обязательнаго постановленія
Г-на Эстляндскаго Губернатора часы для купанія
съ морского берега назначаются:

а) ДЛЯ МУЖЧИНЪ отъ 9 до 10 час. утра
и отъ 12 до 2 час. дня;

б) ДЛЯ ДАМЪ отъ 10 час. утра до 12 час.
дня и отъ 2 до 3 час. пополудни.



Парки и Морской проспектъ.

Въ остальное время, но не позже 6 часовъ вечера, купаться разрѣшается **только въ костюмахъ.**

Примѣчаніе: Не разрѣшается купаться на морскомъ берегу, противъ Морского проспекта, на протяженіи до 50 саж. въ обѣ стороны отъ сего проспекта, каковое пространство отводится только для гулянья.

Въ часы для купанія дамъ запрещается быть на пляжѣ мужчинамъ и на оборотъ, за исключеніемъ пространства упомянутого въ примѣчаніи.

Начало мужскихъ часовъ для купанія обозначается поднятіемъ на пляжѣ въ разныхъ мѣстахъ флаговъ синяго цвѣта, а начало дамскихъ часовъ для купанія означается флагомъ бѣлаго цвѣта.

Со времени открытія купальнаго сезона, температура воды въ морѣ ежедневно измѣряется около 9 часовъ утра и 2 часовъ дня и прописывается на доскахъ на пляжѣ въ мѣстахъ назначенныхъ комиссіей.

VI. Кататься на лошадяхъ верхомъ или въ экипажахъ и на моторахъ на пляжѣ въ теченіе лѣтняго сезона строго воспрещается въ предѣлахъ Гунгербурга и Шмецке.

VII. Не дозволяется купать лошадей въ морѣ съ берега съ 7 час. утра до 9 час. вечера.

VIII. О собакахъ. На основаніи Обязательнаго Постановленія Г-на Эстляндскаго Губернатора съ 15-го Мая по 15-ое Сентября, владѣльцы собакъ обязаны своихъ собакъ водить съ собою на привязи или же выпускать только въ намордникахъ и ошейникахъ, на которыхъ долженъ быть обозначенъ владѣлецъ собакъ.

Запрещается приводить съ собою собакъ на пляжъ въ часы, предназначенные для купанья.

Всѣ бродячія и бездомныя собаки, появляющіеся на улицахъ, будутъ излавливаться, содержаться 3 дня въ помѣщеніи, отведенномъ курортной комиссіей, и если къ этому сроку владѣлецъ не выкупитъ свою собаку за условную плату, то она будетъ убита.

IX. Такса для извозчиковъ, утвержденная Г-номъ Эстляндскимъ Губернаторомъ продается въ Конторѣ Коммисіи.

X. Контора Коммисіи находится въ кургаузѣ и открыта ежедневно отъ 9 до 12 часовъ утра и отъ 4 до 7 часовъ вечера.

Въ конторѣ имѣется отъ Коммисіи книга для записи въ нее заявленій г.г. дачниковъ и дачевладѣльцевъ.

XI. Уборныя мужскія и дамскія открыты:

I) въ тѣнистомъ паркѣ между Морскимъ пр. Садовою, Разъѣзжею и Меррекульскою улицами;

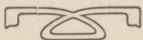
II) на пляжѣ: 1) у общественныхъ купальныхъ каретокъ, около Разъѣзжей улицы и 2) въ Шмецке у Городского уч. № 35.

XII. Содержаніе въ исправности тротуаровъ и очистка улицъ лежитъ на обязанности грунтовладѣльцевъ, согласно обязательнаго постановленія Господина Эстляндскаго Губернатора.

ВОДОЛѢЧЕБНИЦА Д-ра Э. Г. КРУГА.

Луговой пр. № 26 около Кургауза.

Въ водолѣчебницѣ примѣняются всѣ способы водолѣченія: морскія и прѣсныя ванны, лекарственныя ванны съ разными примѣсями: желѣзистыя, купоросныя, сѣрныя, хвойныя, грязевыя и съ примѣсью разныхъ солей, по мѣрѣ требованія франценбадскаго, наугеймскаго, старорусскаго и крейцнахскаго разсоловъ и т. д. Кромѣ того ведутся при постоянномъ личномъ надзорѣ доктора спеціальныя курсы леченія душами высокаго давленія по способу Шарко, съ перемѣжающимися температурами, ваннами грѣтыми паромъ и горячимъ воздухомъ, пеленаніемъ, сидячими ваннами; леченіе углекислыми или шипучими ваннами и электричествомъ — постояннымъ и перерывистымъ токомъ. При водолѣчебницѣ находятся 2 отдѣленія, для мужскаго и женскаго массажа, которыми завѣдуютъ опытныя массажисты и массажистки изъ Петербурга, имѣются всѣ аппараты для вибраціоннаго массажа. Водолѣчебница открыта съ 20-го Мая по 20-ое Августа отъ 8 час. утра до 8 час. вечера.



Прейсь-Курантъ.

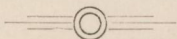
Теплыя морскія ванны	— р.	60 к.	
„ рѣчныя „	— „	60 „	
Для дѣтей до 10 лѣтъ послѣ			
3 часовъ	— „	25 „	
Отдѣльный душъ Шарко	1 „	50 „	
Электризація	3 „	— „	за 1 разъ.
Соль морская	— „	3 „	„ фунтъ.
„ поваренная	— „	5 „	„ „ „
„ наугеймская	— „	15 „	„ „ „
„ крейцнахская	— „	20 „	„ „ „
Крахмаль	— „	20 „	„ „ „
Сода	— „	6 „	„ „ „
Отруби	— „	6 „	„ „ „
Грязи	— „	25 „	„ ведро.
Сѣрная примѣсь	— „	15 „	„ порцію.
Желѣзо въ горошкѣ	— „	15 „	„ „ „
Углекислая примѣсь	2 „	— „	„ ящикъ.
Сосновый Экстрактъ	— „	80 „	„ бутыл.
„ „	— „	15 „	„ мѣрку.
Сосновое масло	1 „	10 „	„ бутыл.
„ „	— „	3 „	„ ложку.
Халать для душъ	1 „	— „	
Туфли	— „	75 „	
Перчатки для растиранія	— „	75 „	

Казанское мыло	— р.	15	к. за кусокъ.
Яичное	—	10	” ” ”
Сърое	—	5	” ” ”
Мочалка	—	10	”
Простыня	—	10	”
Простыня мохнатая	—	15	”
Полотенце	—	5	”
Душъ Шарко	1 мѣсяць	30	р.
” ”	2-ой	20	”
” ”	1/2	20	”
Пеленанія	1	30	”
Паровыя ванны	1	30	”
Дамскій массажъ отдѣльный	1	30	”
” ” при друг. способѣ лѣченія (ваннь, душъ и т. д.)	1	15	”
” ” ” ” 1/2	1/2	10	”



САНАТОРІЯ И ВОДОЛѢЧЕБНИЦА

Д-ра И. А. ЗАЛЬЦМАНА.



Санаторія находится на углу Морск. пер. и Садовой ул., подъ № 6—8 на разстояніи прибл. 50 саж. отъ морского берега, окруженная сосновымъ лѣсомъ. Она расположена на сухой песчаной почвѣ и имѣетъ много свѣта и солнца. Близость моря, общественнаго парка и кургауза, а также сосноваго лѣса, составляетъ выгодное положеніе этого учрежденія.

Она состоитъ изъ 2-хъ обширныхъ зданій причемъ въ одномъ расположены: общая столовая, гостиная, веранды, солнечныя ванны и большинство предназначенныхъ для пансіонеровъ комнатъ разной величины, отчасти снабженныхъ небольшими открытыми балконами. Во второмъ зданіи помѣщается водолѣчебница и меньшее число сдаваемыхъ комнатъ. Во всѣхъ помѣщеніяхъ гигиеническая обстановка и хорошія печи.

Санаторія находится подъ личнымъ наблюденіемъ завѣдующаго врача, который принимаетъ пансіонеровъ ежедневно; по мѣрѣ надобности онъ ихъ навѣщаетъ. За исполненіемъ врачебныхъ предписаній слѣдитъ живущая въ санаторіи фельдшерица.

Что касается леченія больныхъ, то примѣняются преимущественно **физическіе методы леченія**, для которыхъ имѣются въ водолѣчебницѣ всѣвозможныя приспособленія, какъ-то: ванны морскія и прѣсныя, хвойныя, грязевыя, сѣрныя, углекислыя, кислородныя, паровыя, солнечныя и т. д.; затѣмъ души Шарко, массажъ, гимнастика и электризація. Поэтому полезно пребываніе въ Санаторіи лицамъ страдающимъ:

1) **неправильнымъ обмѣномъ веществъ** (золотуха, рахитъ, малокровіе, ожирѣніе, подагра, сахарная болѣзнь и т. д.)

2) **внутренними болѣзнями** (хронич. мышечный и суставный ревматизмъ, болѣзни пищеваренія, сердца, сосудовъ, почекъ и т. д.)

3) **женскими болѣзнями** (хронич. воспаленіе матки и ея придатковъ, выпоты и ихъ послѣдствія). Консультантъ по женскимъ болѣзнямъ профессоръ **А. И. Замшинъ**.

4) **нервными болѣзнями** (общая нервность, неврастенія, истерія, невралгія, параличи, разстройство половыхъ функцій и т. д.)

5) Лицамъ **выздоровливающимъ и нуждающимся въ отдыхѣ и укрѣпленіи**.

Примѣчаніе. Туберкулезные, заразные, эпилептическіе и душевно-больные не принимаются.

Столъ составляется согласно правиламъ раціональной діеты и распредѣляется слѣдующимъ образомъ:

8—9 ч. утренній завтракъ: компотъ, кофе, какао, молоко, свѣжій хлѣбъ и масло.

въ 12½ ч. второй завтракъ изъ 2-хъ
блюды и кофе.

„ 3 ч. молоко, печеніе.

„ 6 ч. обѣдъ изъ 4-хъ блюды.

„ 9 ч. в. чай, молоко, простокваша.

При болѣзняхъ, требующихъ особаго режима,
діета составляется согласно спеціальнымъ пред-
писаніямъ врача.

ПЛАТА: за комнату (включая освѣщеніе и
отопленіе) 30 руб. въ мѣсяць и дороже.

за столъ и **врачебный надзоръ**—100 руб.
въ мѣсяць или 25 руб. въ недѣлю.

Дѣти до 12-ти лѣтъ (моложе 6-ти лѣтъ не
принимаются) при взрослыхъ платяты 72
руб. въ мѣсяць или 18 руб. въ недѣлю.

Примѣчаніе. Плата вносится впередъ какъ за
комнату, такъ и за столъ и врачебный надзоръ.

Желающіе заранѣе обезпечить за собой опре-
дѣленную комнату, должны внести задатокъ въ
размѣрѣ половины мѣсячной платы. При запозданіи
пансіонера болѣе чѣмъ на недѣлю противъ дого-
вореннаго срока, администраціи санаторіи предо-
ставляется право сдавать означенное помѣщеніе
другому лицу.

По желанію комната можетъ быть сдана съ
постельнымъ бѣльемъ за добавочную плату—5 руб.
въ мѣсяць.

Въ Августѣ стоимость комнаты значительно
понижается.

За пользованіе вснами или другими способами
леченія въ водолѣчебницѣ пансіонеры санаторіи
платяты по прейсъ-куранту.

Прейсъ-Курантъ

водолѣчебницы Д-ра И. А. ЗАЛЬЦМАНЪ.

1) **Ванна** (морская или рѣчная) въ отдѣльномъ кабинетѣ

а) для взрослога 60 коп.

б) „ одного ребенка 30 „

в) „ 2 дѣтей въ одной ваннѣ . 50 „

2) **Ванна** въ душевомъ отдѣленіи . . 50 „

3) **Русская баня** (кабинетъ съ ванной и душемъ для 2 лицъ) 1 р. 25 к.

4) **Ванна углекислая** (спеціальнй аппаратъ) 2 рубля.

Ванна кислородная (Озетъ) . . . 2 р. 50 к.

5) **Души высокога давленія** (Charcot) и шотландскій (включительно души, ванны, паровыя и суховоздушныя кровати и другія гидропатическія примѣненія):

за первый мѣсяць 30 р.

„ второй „ 20 „

„ разовой „ 1 р. 50 к.

б) **Полуванна** (въ душевомъ отдѣленіи) 40 к.

Сидячая 30 „

Обтираніе съ обливаніемъ 30 „

Суховоздушная или паровая кровать

вмѣстѣ съ ванной 1 р. 25 к.

Мѣстный паровой душъ . . . — „ 60 „

7) Массажъ: а) общій съ		
врачебною гимнастикою	30	руб. въ мѣс.
б) мѣстный	20	" " "
в) разовой	2	"

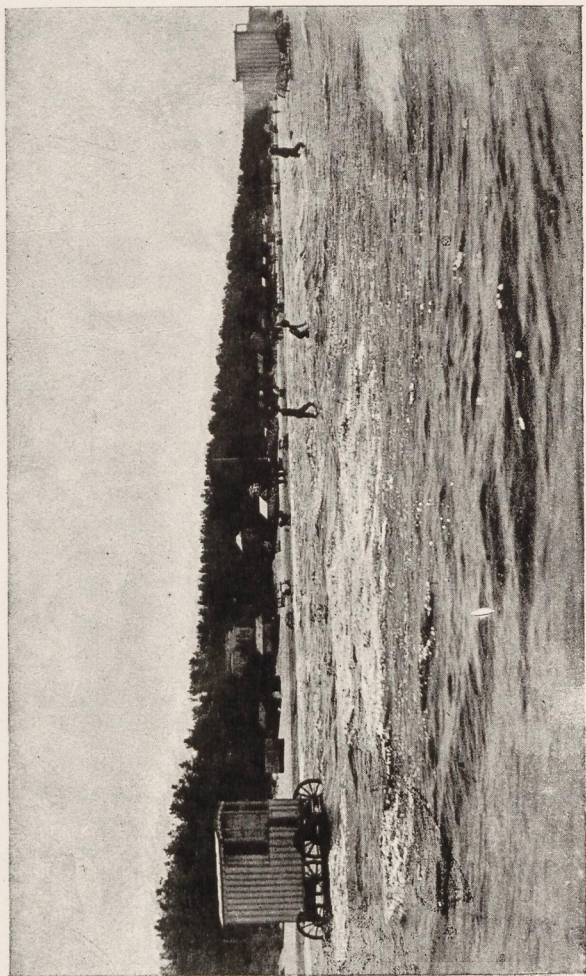
8) Врачебная гимнастика

для взрослыхъ	25	" " "
" дѣтей	15	" " "

9) Электрическое леченіе (гальванизация и фарадизация) по соглашенію съ врачомъ.

Примѣси къ ваннамъ:

Морская грязь (Аренбургская)	30	коп. за мѣрку.
Сосновый экстрактъ	80	" " бутылку.
" "	15	" " мѣрку.
Сосновое масло	1 руб. —	" " бутылку.
" "	5	" " стол. лож.
Соль морская	3	" " фунтъ.
" Наугеймская	20	" " "
" Крейцнахская	20	" " "
Желѣзо	30	" " порцію.
Сѣра	50	" " "
Отруби пшеничныя	6	" " фунтъ.
Крахмалъ	20	" " "
Сода очищенная	20	" " "
" обыкновенная	6	" " "
Мыло казанское	15	" " кусокъ.
" яичное	15	" " "
Мочалка	10	" " штуку.
Простыня	10	" " "
Полотенце	5	" " "
Взвѣшиваніе	5	" " разъ.
Храненіе простыни на 10 ванъ	20	"



Морское купаніе

СПИСОКЪ ВРАЧЕЙ

практикующихъ въ курортъ Усть-Нарова
(Гунгербургъ и Шмецке).

- Р. Аминова-Лурье**, женщина-врачъ — женскія и внутреннія, Горная 10.
- Я. К. Бабиновъ** — внутреннія и нервныя, Мерре-кюльская 33.
- Н. Ф. Баймаковъ** — дѣтскія болѣзни, Губернатор-ская 19/21.
- С. Б. Гандинъ** — внутреннія.
- Э. Гиргенсонъ** — женскія болѣзни, Куттеркюльскій 8.
- И. А. Зальцманъ** — внутреннія и дѣтскія, Мерре-кюльская 27.
- Проф. А. И. Замшинъ** — акушер. и женскія, Мор-ской переулокъ 4.
- В. П. Калашниковъ** — глазныя.
- Я. Д. Кретцеръ** — внутреннія, Меррекюльская 12.
- Э. Г. Кругъ** — внутреннія, нервныя и дѣтскія, Об-водная 3.
- Ф. К. Лейбергъ** — ушныя, горловыя и носов. бол., Морской пер. 6.
- Проф. Г. Ю. Явейнъ** — внутреннія и нервныя, Пушкинскій 5.

Ветеринарные врачи.

А. И. Кривошеинъ, Меррекюльская улица.

Зубные врачи и дантисты.

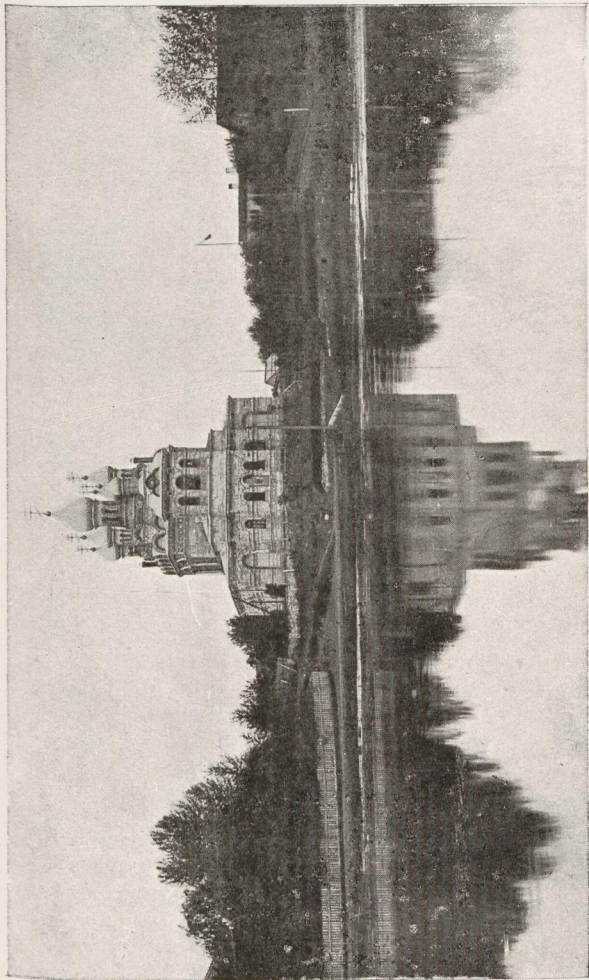
- Гинсбергъ-Мацкевичъ, Меррекульская 14.
Коганъ, Меррекульская 33.
Островская, Меррекульская 26.
Пиратинская, Меррекульская 22.
Радульскій, Меррекульская 25.

Акушерки.

- П. Ф. Фельзингъ, Заводская 21.
А. Коганъ-Вальфорсъ, Меррекульская 24
и др.

Массажистки.





Православная церковь Св. князя Владимира.

ЗАКОНЪ

о сборѣ на содержаніе полиціи въ курортѣ
Усть-Наровѣ и въ др. купальн. мѣстахъ:

Государственный Совѣтъ въ соединенныхъ Департаментахъ государственной экономіи и Законовъ и въ общемъ Собраніи разсмотрѣвъ въ представленіи Министра Внутреннихъ Дѣлъ объ установленіи въ купальныхъ мѣстечкахъ: Усть-Нарова, Меррекуль, Силламяги, Шмецке и друг. сбора на содержаніе полиціи мнѣніемъ положилъ:

Установить въ упомянутыхъ купальныхъ мѣстечкахъ, Эстляндской губ., денежный сборъ съ лицъ пріѣзжающихъ въ означенныя мѣстечки въ теченіе лѣтняго сезона на слѣдующихъ основаніяхъ:

1) Сбору этому подлежатъ всѣ пріѣзжающіе безъ различія пола и званія въ размѣрѣ пятидесяти коп. съ cadaго лица, достигшаго десятилѣтняго возраста за весь сезонъ.

2) Отъ сбора освобождаются: 1) чернорабочіе, 2) пріѣзжающіе по дѣламъ службы, 3) дѣти недостигшія десятилѣтняго возраста, 4) служащіе на судахъ и 5) лица остающіеся не долѣе 3-хъ дней.

3) Лица, подлежащія сбору уплачиваютъ причитающіяся съ нихъ деньги не позднѣе десяти дней по своемъ прибытіи.

ГОСУДАРЬ ИМПЕРАТОРЪ означенное мнѣніе Государственнаго Совѣта въ 12 день апрѣля 1894 года ВЫСОЧАЙШЕ утвердить соизволилъ и повелѣлъ исполнить.

ВЫПИСКА

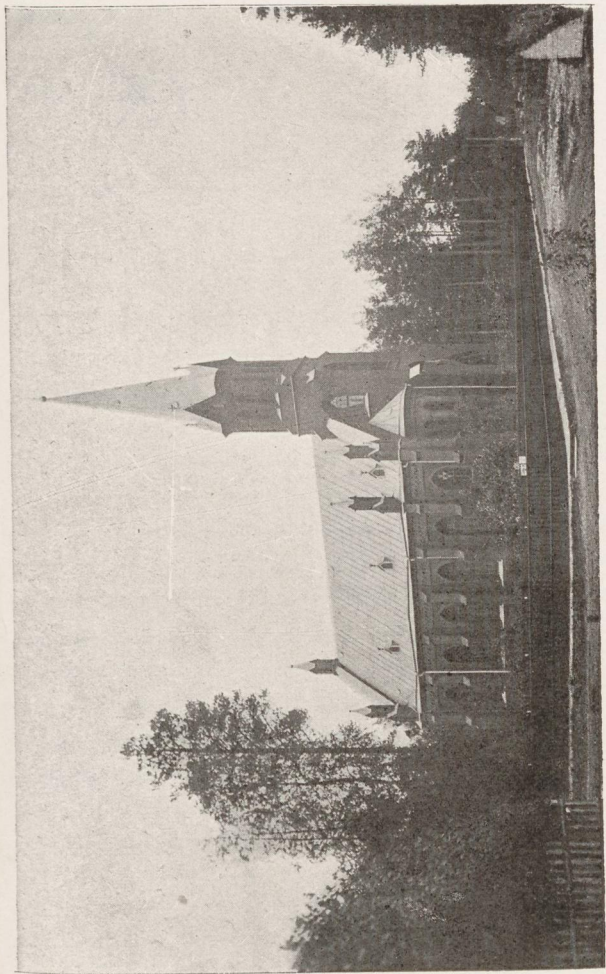
изъ Обязательнаго Постановленія Эстляндскаго Губернатора,

изданнаго на основаніи ВЫСОЧАЙШАГО указа отъ 18-го Августа 1911 г. и ст. 15 и п. 1 ст. 16 положенія о Государственной охранѣ (прилож. 1 къ ст. 1) примѣч. 2-ое (Уставъ пред. прест. т. XIV Св. Законовъ изд. 1890 года)

объ учетѣ населенія.

1) Въ мѣстечкѣ Усть-Наровѣ (Гунгербургѣ и Шмецке) домовладѣльцы, арендаторы домовъ, держатели гостинницъ, меблированныхъ комнатъ, постоянныхъ дворовъ и т. п. или управляющіе, смотрители и управляющіе домами казенными или общественными обязаны вести установленныя для записи проживающихъ книги.

2) О каждомъ вновь прибывшемъ и выбывшемъ лицѣ домовладѣльцы, арендаторы домовъ, смотрители и управляющіе домами казенными или общественными въ теченіе 24-хъ часовъ, а держатели гостинницъ, меблированныхъ комнатъ и т. п. въ теченіе 12 часовъ, послѣ прибытія или выбытія, обязаны сообщать полиціи путемъ доставленія домовой книги со свѣдѣніями о прибывшемъ и выбывшемъ лицѣ и видомъ на жительство прибывшаго.



Лютеранская церковь Св. Николая.

3) Всѣ лица, занимающія отдѣльныя квартиры, обязаны извѣщать домовладѣльца, арендатора или управляющаго о каждомъ лицѣ, прибывшемъ на жительство въ квартиру или выбывшемъ изъ нея въ теченіе 24-хъ часовъ послѣ прибытія или выбытія.

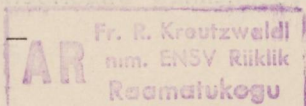
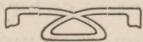
4) Отъ всѣхъ пріѣзжающихъ въ гостиницы, меблированныя комнаты, постоянные дворы и т. п. содержатели должны тотчасъ требовать виды на жительство для предъявленія полиціи, соотвѣтствующія о томъ объявленія должны быть выставлены во всѣхъ номерахъ на видныхъ мѣстахъ.

5) Въ случаѣ непредъявленія вновь прибывшимъ по какимъ либо причинамъ вида на жительство, свѣдѣнія о немъ со словъ его и объясненія о причинахъ непредъявленія заносятся въ домовую книгу, которая сообщается полиціи въ сроки, установленные въ §§ 2 и 3.

Въ предусмотрѣнные § 1-мъ книги подлежатъ внесенію лица обоюга пола съ 14 лѣтняго возраста отдѣльной статьей каждое лицо; при чемъ не подлежатъ внесенію нижніе чины войскъ, живущіе въ казармахъ или казенныхъ зданіяхъ.

Домовыя книги должны храниться каждая въ томъ именно домѣ, наличные жильцы котораго записаны въ эту книгу.

Г. Ревель, 4 сентября 1911 г.



ОБЯЗАТЕЛЬНОЕ ПОСТАНОВЛЕНИЕ

Г. Эстляндскаго Губернатора

объ устройствѣ въ курортѣ Усть-Наровѣ (Гунгербургъ и Шмецке) тротуаровъ для пѣшеходовъ.

Распоряженіемъ Г. Министра Внутреннихъ Дѣлъ, — основаннымъ на Высочайше утвержденномъ 25 іюня 1899 г. положеніи Комитета Министровъ (Собр. узак. 1899 г., 28 сентября, № 121, ст. 1850) и распубликованнымъ въ Собр. узак. 1900 г., 28 марта, въ № 34, ст. 715, — дѣйствіе примѣч. къ ст. 7 Высочайше утвержденныхъ 18 мая 1890 г. временныхъ правилъ по строительной части для побережья Рижскаго залива (Собр. узак. 1890 г., № 33, ст. 367) распространено на купальныя мѣста Усть-Наровы (Гунгербургъ и Шмецке), Меррекуль и Силламяги.

Въ указанномъ примѣчаніи къ ст. 7 постановлено: „Вдоль улицъ, по линіи заборовъ, должны домовладѣльцами устраиваться для пѣшеходовъ мостки или тротуары.“

Въ виду вышеизложеннаго и согласно представленію Комиссіи по благоустройству курорта Усть-Наровы (Гунгербурга и Шмецке), Г. Эстляндскій Губернаторъ, для болѣе правильнаго и цѣлесоотвѣтственнаго приведенія въ дѣйствіе означеннаго закона, издалъ слѣдующее обязательное постановленіе, опубликованное въ „Эстляндскихъ Губернскихъ вѣдомостяхъ“, 1900 г., 18 мая, № 20.

Домовладѣльцы курорта Усть-Наровы (Гунгербурга и Шмецке) обязаны устроить вдоль улицъ, по линіи заборовъ, панели, москки или тротуары для пѣшеходовъ, не позже мѣсяца со дня опубликованія настоящаго обязательнаго постановленія (ст. 424 общ. губ. учр. т. II изд. 1892 г.), и содержать затѣмъ панели въ постоянной исправности.

Панели должны быть устроены, по возможности, однообразнаго съ сосѣдями типа и притомъ или изъ досокъ, толщиною не менѣе полутора дюйма безъ торчащихъ гвоздей, шириною не менѣе одного аршина съ четвертью или изъ щебня, плотно убитаго и посыпаемаго по временамъ крупнымъ пескомъ, безъ торчащихъ камней, шириною не менѣе полутора аршина.

Виновные въ неисполненіи настоящаго обязательнаго постановленія будутъ привлекаемы Полиціею къ отвѣтственности по ст. 29 уст. о наказ. налаг. мир. судьями.

Такса для извозчиковъ въ курортъ Усть-Нарова.

Журнальнымъ постановленіемъ Губернскаго Правленія отъ 23-го января 1913 года за № 25, за проѣздъ въ легковыхъ извозчичьихъ экипажахъ въ м.м. Гунгербургъ, Шмецке и Меррекюль IV полицейскаго участка Везенбергскаго уѣзда установлена, на основаніи прим. 2 къ ст. 421. Т. II Общ. Учр. Губ., по прод. 1906 г. слѣдующая такса:

1. За проѣздъ отъ 1 пассажирской пристани до Морского пр., до Кургауза и до Кузнечнаго пр. включительно . — р. 25 к.
2. Отъ пристани до Владимірской ул. или районъ новыхъ мѣстъ до Рѣчной ул. включительно — р. 40 к.
3. Отъ пристани до Шмецке — р. 50 к.
4. Отъ пристани въ Шмецке до уч. № 61/13 или въ районъ новыхъ мѣстъ до Маріинской ул. — р. 60 к.
5. Отъ пристани въ Шмецке до границы съ Меррекюлемъ — р. 75 к.
6. Отъ Кургауза до 1 пассажирской пристани и до Владимірской ул. или въ районъ новыхъ мѣстъ до Рѣчной ул. — р. 25 к.
7. Отъ Кургауза до Шмецке — р. 40 к.
8. Отъ Кургауза въ Шмецке до уч. № 61/13 или въ районъ новыхъ мѣстъ до Маріинской ул. — р. 50 к.

9. Отъ Кургауза въ Шмецке до гра-
ницы съ Меррекюлемъ — р. 60 к.
10. Изъ Гунгербурга въ Меррекюль . . . 1 р. 25 к.
За одинъ часъ ѣзды съ остановками . — р. 75 к.

За первый часъ и за время болѣе получаса
стоянки на мѣстѣ — 25 коп. и за каждый изъ
слѣдующихъ часовъ стоянки — по 35 коп. Послѣ
11-ти часовъ вечера до 8 часовъ утра прибав-
ляется половина цѣны по таксѣ. Извозчики обя-
заны имѣть при себѣ таксу, для предъявленія ея
по требованію пассажировъ.

Такса дѣйствуетъ ежегодно съ 15 апрѣля по
15 сентября.

Въ курортѣ сдаются отдѣльныя меблированныя комнаты отъ 25 до 100 руб. за сезонъ:

Меррекульская ул. № 17	дача	Конга.
„ „ № 26	„	Брауеръ.
„ „ № 56	„	К. Брутусъ.
„ „ № 74	„	Ю. А. Саларева.
„ „ № 78	„	Козлова.
Губернаторская „ № 14	„	И. Амбергъ.
Заводская „ № 23	„	Яковлева и др.

ПА Н С І О Н Ы:

За комнату отъ 30 до 250 руб. за сезонъ и по суточно отъ 1 руб. до 5 руб.

За столъ отъ 50 руб. до 75 руб. съ персоны въ мѣсяцъ. Дѣти по соглашенію.

„Бо-мондъ“, Меррекульск. № 22.

„Викторія“, Меррекульская ул. № 41—43.

„Отрада“, Меррекульск. ул. 52—54, содерж. Г. В. Гюбнеръ.

„Комфортъ“, Садовая ул. № 39, сод. г-жа Шкотъ.

„Solitude“, Луговой пр. № 46, сод. г-жа Гальгрень.

„Mon Repos“, Обводная ул. № 6, сод. г-жа Тейпель.

„Фридау“, Раздѣльн. ул. № 10, сод. г-жа М. Бальдеръ.

„Фридгеймъ“, Губерн. ул. № 16, сод. г-жа Фридолинъ.

„Централь“, Пушкинскій пр. № 9, содерж. г-жа Леттерманъ.

„Иренъ“, Губернат. ул. № 34, сод. г-жа А. И. Ильина.

„Модернь“, Куттеркульская ул. № 18, сод. Лутусъ

„Георгій“, Средняя, уг. Раздѣльнаго, сод. Крабу.

„Морской“, Морской пр. № 1.

Курортъ Усть-Марова

(Гунгербургъ и Шмецке)

СПИСОКЪ ДАЧЪ*),

сдающихся по цѣнѣ до 100 рублей.

Названіе улицъ.	№. № дачъ.	Фамилія владѣльцевъ.	число комн. безъ кухни	приблизи- тельн. цѣна за сезонъ.	Для замѣтокъ.
Садовая ул.	5	Штейнгардтъ . . .	2	50	
Меррекульск. ул.	13	М. Эйвбергъ . . .	2	100	
" "	14	Юстманъ	3	90	
" "	15	С. Лебедевъ	2	40	отд. комнаты.
" "	17	Е. Конга	1-3	30-50	то же.
" "	62	Егоровъ	1	25-50	то же.
" "	78	Козловъ	2	80	
" "	80	Тиббергъ	2	75	
Луговой пр.	3	Ю. Сомпа	2	90	верхъ.
" "	88	С. Галле	2	70	
" "	92	Л. Тенисонъ	2	75	
" "	104	Лабанъ	2	75	
Раздѣльный пр.	8	Трейманъ	2	50	
Кузнечный пр.	21	Ю. Каеръ	2	70	
Куттеркульск. ул.	3	М. Тефа	2	60	
" "	17	Кюттъ	3	90	
Пушкинскій пр.	26	Е. Ляпинъ	3	100	
Петровская ул.	4	Пригаль	1	50	
" "	12	Аумбаумъ	1-2	30-50	отд. комнаты.
Екатериненск. ул.	11	Песеленъ	3	100	
" "	12	Спирка	3	90	

*) *Примѣчаніе.* Всѣ дачи сдаются съ полной обстановкой и необходимой кухонной и столовой посудой; при всѣхъ дачахъ имѣется 1 или нѣсколько балконовъ; число комнатъ указаны безъ кухни и цѣны выстарлены **приблизительныя.**

Названіе улицъ.	№№ дачъ.	Фамилія владѣльцевъ.	число комн. безъ кухн.	приблизи- тельн. цѣна за сезонъ.	Для замѣтокъ.
Рѣчная ул.	18	Бондарева	2	90	
Софійскій пер.	3	Крузе	2	100	
Троицкій пер.	4	Тимушкенъ	3	80	
Выгонная ул.	15	Звонковъ	2	60	
" "	19	Пагарь	2	90	
" "	22	Томсонъ	2	80	
Горная ул.	7	Брутусъ	3	100	
" "	8	О. Пихо	2	70	
" "	19	К. Муре	2	90	
Рыбачкая ул.	4	Саломонъ	2	80	
" "	6	А. Клаусъ	2	60	верхъ.
" "	8	Лауръ	2	80	
Губернаторск. ул.	3	О. Паулусъ	2	70	
" "	5	Фельзингъ	2	50	
" "	9	Либталь	2	80	
" "	11	Колькъ	2	50	
" "	14	Мальманъ	1-2	25-70	отд. комнаты.
" "	38	С. Кириловъ	2	75	
" "	48	Ф. П. Іевлевъ	2	100	
" "	61	М. Наумова	1-2	25-70	отд. комнаты.
Старая ул.	16	А. Мальманъ	3	100	
Заводская ул.	6	Либталь	3	100	
" "	—	"	1	60	
" "	23	Насл. Яковлева . . .	2	60	
Глухой пер.	1	М. Лоцманъ	2	75	
" "	1	"	1	50	
" "	5	Гроуманъ	2	60	
" "	9	Коржавина	3	100	
Песочная ул.	2	Насл. Брутусъ	3	90	
" "	6а	Саломонъ	2	65	
" "	6	Аtringеръ	3	100	
" "	9	Юсть	2	100	
Косой пер.	1	Петровъ	2	40	
" "	3	Насл. Сисбергъ . . .	3	100	
" "	2	Лаевъ	3	90	
" "	—	"	2	50	
Маячная ул.	1	И. Олли	3	100	часть дачи.
" "	1	"	2	60	
" "	3	Сысоевъ	3	90	
" "	19	Ростъ	2	60	
Мал. Лоцманск ул.	10	А. Сааръ	2	50	
Бол. " "	11	М. Конга	3	70	

Названіе улиць.	№ дачь.	Фамилія владѣльцевъ.	число комн. безъ кухни.	приблизи- тельн. цѣна за сезонъ.	Для замѣтокъ.
Шмецке.					
Меррекюльск. ул.	37	С. Югансонъ . . .	5	100	
" "	49	Майзепъ	4	100	
" "	59	Волховская . . .	4	90	
" "	79	Шмецке	3	100	
" "	83	Мартинсонъ . . .	3	75	
" "	85	К. Борманъ . . .	3	100	

Сдающихся по цѣнѣ отъ 100 до 200 рублей.

Названіе улиць.	№ дачь.	Фамилія владѣльцевъ.	число комн. безъ кухни.	приблизи- тельн. цѣна за сезонъ.	Для замѣтокъ.
Меррекюльск. ул.	18	А. Конга	4	200	
" "	19	Ф. Гольцъ	5	200	нижн. этажъ.
" "	20	А. Конга	3	140	
" "	25	Майбаумъ	5	175	
" "	42	Раудкепъ	3	175	
" "	48	Нейманъ	4	200	
" "	60	И. Брутусъ	4	150	
" "	62	Егоровъ	4	160	
" "	66	Трудрунгъ	3	120	
" "	68	Пяртель	4	150	
" "	72	Ю. Пійкъ	4	200	
" "	72	Ю. Пійкъ	3	130	
" "	76	Бозловъ	4	150	
" "	80	Тиббергъ	3	175	
" "	82	Нетцъ	3	150	
Луговой пр.	3	Ю. Сомпа	4	120	

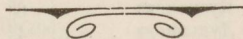
Название улицъ.	№№ дачъ.	Фамилія владѣльцевъ.	число комн. безъ кухнн.	приблизи- гельн. цѣна за сезонъ.	Для замѣтокъ.
Луговой пр.	7	А. Крабу . . .	4	175	
" "	15	И. Ганнусъ . . .	5	175	
" "	43	Крейцеръ . . .	3	120	
" "	58	Рудаковъ . . .	4	175	
" "	62	Ю. Пусепъ . . .	3	150	
" "	57а	Пушкина . . .	3	125	
" "	69	Федина . . .	4	175	
" "	79	И. Сала . . .	4	180	
" "	86	Конфъ . . .	3	160	
" "	104	Лабанъ . . .	3	160	
Раздѣльный пр.	4	Е. Бабенкина . . .	4	125	
" "	8	Трейманъ . . .	5	200	
" "	20	Аннусъ . . .	3	125	
" "	18	А. Аннусъ . . .	4	150	
" "	22	Найденова . . .	3	175	
" "	39	Крыжановская . . .	3	150	
" "	49	Крейцеръ . . .	3	150	
" "	63	Науертъ . . .	4	175	
Кузнечный пр.	4	Найденова . . .	2	150	
" "	16	Ристо . . .	4	200	
Куттеркюльск. ул.	6	Ю. Паулусъ . . .	4	160	
" "	11	Розину . . .	4	180	
" "	12	Телло . . .	3	150	
" "	—	" . . .	4	180	
" "	14	Реммель . . .	3	125	
" "	15	Раму . . .	4	150	
" "	19	Розину . . .	5	175	
" "	22	Сарема . . .	3	125	
Пушкинскій пр.	13	Степановъ . . .	4	175	верхъ.
" "	22	Мяндъ . . .	3	140	
" "	26	Лининъ . . .	4	175	
" "	—	" . . .	3	125	
" "	29	Марковъ . . .	4	150	
" "	30	Милингъ . . .	3	125	
" "	37	Паверъ . . .	4	175	
Петровская ул.	2	Леске . . .	3	125	
" "	9	Педдеръ . . .	3	125	
" "	12	Аумбаумъ . . .	4	180	
" "	—	" . . .	3	120	
" "	15	Тилликасъ . . .	4	150	
" "	22	Зимилева . . .	4	200	

Названіе улицъ.	№№ дачъ.	Фамилія владѣльцевъ.	число комн. безъ кухнн.	приблизи- тельн. цѣна за сезонъ.	Для замѣтокъ.
Петрвская ул.	23	Паулусъ	3	190	
Ольгинская ул.	8	Новожилова	3	125	
" "	14	Ялаясь	4	150	
Александровс. ул.	9	Ранкъ	3	125	
" "	11	Штейнъ	4	175	
Екатериненск. ул.	11	Песелепъ	5	200	
" "	26	Пучинская	3	150	
" "	—	"	4	160	
Маринская ул.	10	Карсъ	3	125	
Рѣчная ул.	6	Я. Ваккеръ	3	150	
" "	7	Степановъ	3	170	
" "	8	Вайно	4	160	
" "	10	Киверъ	4	175	
" "	11	М. Мяти	4	200	
" "	13	Небольсина	2	125	
Софійскій пер.	1	П. Кальмъ	3	160	
" "	2	П. Кальмъ	4	170	
" "	6	А. Илипъ	4	150	
Надеждинск. пер.	1	Г. Липингъ	4	200	
" "	3	Г. Таммъ	3	150	
" "	5	Г. Куйва	4	175	
" "	—	"	3	125	
" "	4	Лоцманъ	3	100	
" "	6	А. Жалинская	3	150	
" "	7	Сійгъ	4	175	
" "	—	"	3	120	
" "	8	Отто Тамъ	5	200	
" "	—	" "	5	125	
Троицкій пер.	1	Липпу	3	100	
" "	2	Паульманъ	3	100	
" "	3	Р. Конга	4	175	
" "	4	Тимушкенъ	4	175	
" "	5	Ванатуа	4	185	
" "	7	Вальгеріа	4	160	
Обводная ул.	12	Найденовъ	3	175	
Средняя ул.	9	Кабель	6	200	
Выгонная ул.	1	Юстманъ	4	120	
" "	3	Юстманъ	3	120	
" "	30	Кернеръ	5	200	
" "	32	Війль	3	120	
Рыбацкая ул.	5	Вайно	4	175	

Названіе улицъ.	№. № дачъ	Фамилія владѣльцевъ.	число комн. безъ кухни	приблизи- тельн. цѣна за сезонъ.	Для замѣтокъ.
Горная ул.	6	Аунашъ	4	125	
" "		"	4	160	
" "	11	Ристо	4	130	
" "	12	М. Уклейка	5	180	
" "	19	Муре	4	160	
" "	21	Фельдбахъ	5	200	
" "	23	К. Корстенъ	5	175	
" "	26	Половцева	3	130	
" "	28	Новикова	4	180	
" "	29	Тиду	4	175	
" "	30	Війта	4	200	
" "	31	Прозасельць	3	120	
" "	41	Нейманъ	4	175	
Губернаторск. ул.	4	Луфтъ	4	130	
" "	6	Цейкеръ	4	130	
" "	6а	Аровальдъ	5	150	
" "	7	Адли	6	180	
" "	9	Либталь	5	150	
" "	—	"	6	170	
" "	11	Колькъ	6	200	
" "	—	"	4	150	верхъ.
" "	12	Индреусъ	6	200	
" "	14	Мальманъ	4	175	часть дачи.
" "	—	"	5	185	то же.
" "	17	М. Реймеръ	4	150	
" "	—	"	5	180	
" "	30	Гюбнеръ	4	150	нижн. этажъ.
" "	31	Н. Бабенкинъ	4	160	
" "	33	А. Ароникъ	4	150	
" "	37	А. Бабенкинъ	4	150	часть дачи.
" "	38	Кириловъ	5	200	
" "	41	Пихлакъ	3	100	
" "	55	Ристо	3	125	
" "	57	Морозовъ	3	140	
" "	58	Владимірова	3	120	
" "	60	Я. Маркъ	4	115	
" "	—	"	5	175	
" "	70	Якобсонъ	3	185	
" "	75	Ранкъ	3	120	
Заводская ул.	9	Нило (Норманъ)	4	150	
" "	15	Ивнусъ	4	130	
" "	—	"	7	180	

Название улицъ.	№ дачъ.	Фамилія владѣльцевъ.	число комн. безъ кухни.	приблизи- тельн. цѣна за сезонъ.	Для замѣтокъ.
Заводская ул.	17	Я. Никкерь . . .	5	175	
" "	8	Винкель	6	200	
" "	23	Яковлевъ	6	200	
Юрьевскій пер.	3	Луккасъ	5	200	
" "	4	Паверъ	3	140	
" "	2	Г. Кясперь	4	170	
Глухой пер.	1	Лоцманъ	3	100	
" "	2	Трофимовъ	3	125	
" "	3	Корьюзъ	5	175	
Песочная ул.	9	Юсть	4	175	
Косой пер.	2	Лаевъ	3	100	
" "	3	Сисбергъ	5	200	
" "	6	Стольфотъ	7	180	
" "	10	Брутусъ	5	200	часть дачи.
Маячная ул.	1	И. Олли	3	125	
" "	5	К. Гусманъ	4	120	
" "	10	Насл. Алексѣева	6	150	
Малая Лоцман. ул.	3	Игнатьева	4	140	
" " "	5	Кирсть	4	150	
Старая ул.	3	Лоцманъ	4	150	
" "	7	Кузнецова	6	200	
" "	9	Лукьянова	4	160	
" "	11	Индреусъ	4	150	
Новая ул.	4	Ростъ	4	100	
Лечебный пер.	3	О. Паулусъ	3	125	
" "	—	4	175	
Наровская	—	—	—	
Набережная	41	Тульпъ	4	125	
Елизаветинск. ул.	6	Крейцеръ	6	175	
" "	8	Крейцеръ	6	180	

Названіе улицъ.	№№ дачъ.	Фамилія владѣльцевъ.	число комн. безъ кухни.	приблизи- тельн. цѣна за сезонъ.	Для замѣтокъ.
Шмецке.					
Меррекульск. ул.	5	Кн. Урусова . .	6	150	
" "	29	Рейтлингеръ . .	5	200	
" "	37	Югансонъ . . .	5	175	
" "	47	Гальведисъ . . .	7	150	
" "	49	Насл. Майзенъ .	8	200	
" "	—	" "	6	150	
" "	59	Волховская . .	5	150	
" "	—	" "	6	175	
" "	79	К. Шмецке . . .	7	175	
" "	—	" "	5	130	
" "	81	Баронъ Кусовъ .	6	200	
" "	—	" "	5	175	
" "	—	" "	4	160	
" "	83	Мартинсонъ . .	4	175	
" "	85	К. Борманъ . . .	6	200	



Сдающихся по цѣнѣ отъ 200 до 300 рублей.

Названіе улицъ.	№№ дачъ.	Фамилія владѣльцевъ.	число комн. безъ кухни.	приблизи- тельн. цѣна за сезонъ.	Для замѣтокъ.
Садовая ул.	5	Штейнгардъ . .	4	225	нижн. этажъ.
" "	27	Игнаціусъ . . .	6	275	
Меррекульск. ул.	14	Юстманъ	7	275	
" "	19	Ф. Гольцъ	5	225	верхъ.
" "	16	И. Ганнусъ . . .	5	225	
" "	48	Нейманъ	7	220	
" "	59	Парве	6	200	

Названіе улиць.	№№ дачь.	Фамилія владѣльцевъ.	число комн. безъ кухнн.	приблизи- тельн. цѣна за сезонъ.	Для замѣтокъ.
Меррекулъск. ул.	58	Е. Сидорова . . .	5	225	нижн. этажъ.
” ”	68	Пяргель	4	250	
” ”	71	Рождественская . .	5	300	
” ”	70	К. Иссарь	7	250	
” ”	72	Ю. Пійки	7	250	
” ”	76	Козловъ	8	250	
Дуговой пр.	21	Васильева	5	200	
” ”	39	Лаукманъ	6	275	
” ”	54	Крейцеръ	5	300	
” ”	60	М. Паатсъ	5	275	
” ”	62	Пусепъ	6	250	
” ”	69	О. Федина	5	225	
” ”	—	”	7	250	
” ”	72	Пэккеръ	4	225	
” ”	—	”	6	300	
” ”	76	М. Кудрявцева . . .	7	250	
” ”	78	Альпъ	7	300	
” ”	84	Лассъ	6	250	
” ”	86	А. Конфъ	7	275	
” ”	88	Галле	8	250	
” ”	89	Насл. Рюльманъ . .	7	225	
” ”	91	” ”	7	225	
” ”	—	” ”	8	275	
Давдѣльный пр.	6	Касперсонъ	7	240	
” ”	14	Крабу	6	250	
” ”	16	Т. Гияндреусъ . . .	7	300	
” ”	24	П. Шороховъ	4	300	
” ”	57	Ю. Пусепъ	8	300	
” ”	67	Вирки	6	250	
Кузнечный пр.	3	Найденова	6	250	
” ”	5	Насл. Кабель	5	225	
” ”	10	В. Вельтманъ	5	275	
” ”	11	Амбергъ	7	300	
” ”	14	Ристо	7	250	
” ”	15	Уклейка	6	300	
Куттеркулъск. ул.	6	Ю. Паулусъ	6	250	
” ”	7	Либергъ	6	250	
” ”	8	Паверъ	7	225	
” ”	16	Кангуръ	7	225	
” ”	21	С. Тахсанъ	6	250	
” ”	22	Сарема	6	250	

Названіе улиць.	№№ дачъ	Фамилія владѣльцевъ.	число комн. безъ кухни	приблизи- тельн. цѣна за сезонъ.	Для замѣтокъ.
Пушкинскій пр.	2	В. Нетцъ	6	275	
" "	4	Брутусъ	6	300	
" "	7	Вакманъ	6	225	
" "	8	Сандеръ	6	300	
" "	14	Яковлева	4	200	
" "	26	Ляпинъ	8	250	
" "	29	Марковъ	7	275	
" "	—	"	8	300	
Петровская ул.	8	Г Педдеръ	6	275	
" "	11	Нигоръ	8	300	
" "	14	Штейнъ	4	200	часть дачи.
Лѣсной пр.	16	Нейманъ	5	250	
Маринская ул.	2	Дашилевскій	8	275	
" "	9	Зимилева	5	250	
Ольгинская ул.	8	Новожилова	6	275	
" "	17	Синеръ	6	225	
" "	—	"	7	260	
Александровс. ул.	10	Спиркъ	6	250	
" "	14	Тилликасъ	5	300	
Екатеринеск. ул.	2	Либертъ	6	250	
" "	10	Локко	7	300	
" "	11	Неселенъ	5	250	
" "	13	Ляпинъ	7	275	
Рѣчная ул.	5	Паіусъ	7	300	
" "	—	"	6	285	
" "	7	Степановъ	7	300	
" "	8	Вайно	6	275	
" "	18	Бондарева	6	300	
Софійскій пер.	3	Крузе	7	240	
" "	—	"	5	225	
" "	6	Иллипъ	5	250	
Горная ул.	3	М. Макарова	5	225	
" "	4	Оллеръ	7	230	
" "	5	Гренцманъ	6	300	
" "	7	Брутусъ	6	275	
" "	9	Адамсонъ	8	300	
" "	17	Вилукъ	6	250	
" "	19	Мурре	8	300	
" "	20	Лишингъ	6	250	
" "	22	Кангуръ	8	250	
" "	23	Корстенъ	6	220	

Названіе улиць.	№№ дачь.	Фамилія владѣльцевъ.	число комн. безъ кухнн.	приблиз- тельн. цѣна за сезонъ.	Для замѣтокъ.
Горная ул.	24	Иванова	5	250	
" "	25	Реммель	6	230	
" "	26	Половнева	6	250	
" "	32	М. Розину	7	300	
" "	33	Яковлева	5	230	
Рыбацкая ул.	4	Саломонъ	6	220	
" "	3	Нефедова	5	200	
Выгонная ул.	12	Илипъ	6	250	
" "	15	Звонкова	6	250	
" "	20	Е. Проки	6	270	
" "	21	Карпу	7	290	
" "	26	Телло	7	230	
" "	30	Кернеръ	7	300	
" "	34	Брутусъ	4	210	
" "	36	Ю. Розину	5	250	
" "	38	М. Иегги	5	240	
Средняя ул.	26	Гансонъ	6	250	
" "	8	Швальбе	6	275	
Губернаторск. ул.	15	Эгерть	7	225	
" "	16	О-во Трезвости	6	250	
" "	19	А. Кошга	7	300	
" "	25	Аннусъ	7	300	
" "	31	Н. Бабенкинъ	6	225	
" "	33	Ароникъ	6	250	
" "	41	Пихлакъ	5	240	
" "	42	Насл. Случевского	4	200	
" "	43	Ф. Голубовъ	5	260	
" "	40а	О. Егоровъ	7	275	
" "	46	Гемпи	6	275	
" "	47	Алласи	6	250	
" "	53	Мурре	6	220	
" "	59	Е. Нымтакъ	6	275	
" "	69	Прокоповицъ	7	300	
Юрьевскій пер.	2	Кибина	7	275	
" "	6	И. Воостъ	6	275	
" "	—	"	5	200	
Глухой пер.	1	М. Лоцманъ	5	250	
" "	2	Трофимовъ	7	275	
" "	5	Грауманъ	6	275	
" "	9	Крожавинъ	7	230	

Название улицъ.	№№ дачъ.	Фамилія владѣльцевъ.	число комн. безъ кухнн.	приблизи- тельн. цѣна за сезонъ.	Для замѣтокъ.
Глухой пер.	11	Ивановъ	7	230	
Песочная ул.	4	Мускатеръ	6	300	
” ”	6	Аtringеръ	7	260	
Заводская ул.	8	Кивисонъ	7	275	
” ”	11	Ивановъ	8	240	
” ”	15	Иппусъ	7	200	
Малая Лоцм. ул.	3	Игнатъева	8	240	
” ” ”	7	Гишусъ	7	220	
Старая ул.	7	Кузнецова	7	300	
” ”	9	Лукьянова	9	275	
” ”	14	Клюева	6	225	
Заводская ул.	21	Фельзингъ	7	225	
Больш. Лоцманс.	13	Метцъ	7	300	
Шмецке.					
Мерреkjюльск. ул.	3	Къ. Урусса	7	275	
” ”	13	О. Бухъ	7	300	
” ”	31	Рейтлингеръ	5	225	
” ”	—	”	7	300	
” ”	35	Ливи	7	240	
” ”	37	Югансонъ	9	230	
” ”	47	Гальведисъ	7	250	
” ”	49	Насл. Майзена	9	250	
” ”	57	Студенская	9	300	
” ”	59	Волховская	7	230	
” ”	61	Мазаракій	8	275	
” ”	81	Баронъ Кусовъ	9	300	
” ”	—	” ”	6	250	
” ”	85	К. Борманъ	8	250	

Сдающихся по цѣнѣ отъ 300 до 400 рублей.

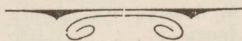
Названіе улицъ.	№№ дачъ.	Фамилія владѣльцевъ.	число комн. безъ кухни.	приблизи- тельн. цѣна за сезонъ.	Для замѣтокъ.
Садовая ул.	5	Штейнгардъ . . .	6	350	верх. этажъ.
Меррекулъск. ул.	14	Юстманъ	7	325	
" "	16	Ганнусъ	8	375	
" "	19	Ф. Гольцъ	7	300	
" "	25	Майбаумъ	8	375	
" "	27	Эйландъ	6	375	
" "	31	А. Абрамсонъ . . .	8	350	
" "	33	М. Долгополовъ .	6	350	
" "	42	Раудкенъ	8	350	
" "	46	Миронова	8	375	
" "	56	К. Брутусъ	9	350	
" "	66	Трудрунгъ	6	325	
" "	70	Иссаръ	9	350	
" "	76	Козловъ	9	350	
" "	80	Тибергъ	7	350	
" "	81	Книримъ	7	350	
" "	82	Нетцъ	8	350	
Луговой пр.	3	Ю. Сомна	9	350	
" "	10	Л. Югансонъ . . .	8	330	
" "	19	Э. Крейцеръ . . .	7	325	
" "	21	Васильева	9	325	
" "	37	Лоукманъ	8	375	
" "	41	Романъ	9	375	
" "	—	"	7	325	
" "	43	Крейцеръ	7	325	
" "	49	Гюбнеръ	8	375	
" "	55	Адамка	6	350	
" "	—	"	7	375	
" "	56	Крейцеръ	8	375	
" "	57	Карельсонъ . . .	8	350	
" "	59	А. Брутусъ	9	350	
" "	60	Паатсъ	9	375	
" "	61	Э. Сякъ	8	375	
" "	—	"	7	350	
" "	64	Баурманъ	8	375	
" "	66	Науертъ	8	350	
" "	67	Хитрова	9	375	

Названіе улиць.	№ дач.	Фамилія владѣльцевъ.	число комн. безъ кухнн.	приблизи- тельн. цѣна за сезонъ.	Для замѣтокъ.
Луговой пр.	72	Паккеръ	9	350	
" "	76	Кудрявцева	6	375	
" "	78	А. Альпъ	6	300	
" "	79	И. Салья	7	325	
" "	80	Швальбе	9	400	
" "	86	А. Кофъ	6	350	
" "	94	Хвиюзовъ	7	350	
Кирочная ул.	7	Найденова	7	350	
Раздѣльный пр.	12	Клюева	7	375	
" "	18	Авнусъ	7	350	
" "	20	А. Авнусъ	6	325	
" "	57	Пусенъ	7	325	
" "	59	Баурманъ	6	375	
Елизаветинск ул.	8	Рудаковъ	7	375	
Кузнечный пр.	5	Кабель	8	350	
" "	6	М. Кальмо	7	350	
" "	7	Виллеръ	7	325	
" "	12	Азарьева	8	325	
" "	13	Д. Пагаръ	9	375	
" "	19	Кроубнеръ	9	350	
" "	20	Высоцкая	7	350	
Кутгеркюльск. ул.	2	Л. Лепъ	8	350	
" "	2а	Арсимова	7	350	
" "	5	М. Теффа	7	350	
" "	4	Найденовъ	7	350	
" "	8	Паверъ	8	360	
" "	11	Розипу	8	325	
" "	13	Шкубель	8	360	
" "	14	Реммель	9	325	
" "	17	Г. Кютъ	10	350	
" "	19	И. Розипу	9	325	
" "	25	П. Кальмъ	9	375	
Пушкинскій пр.	3	Эгертъ	8	400	
" "	20	Чугуновъ	8	375	
" "	20	В. Чугуновъ	7	325	
" "	19	Вейта	8	40	
" "	23	М. Мяги	7	330	
" "	28	Я. Кольбахъ	8	375	
" "	—	А. Кольбахъ	7	300	
" "	30	Милнигъ	8	325	
" "	31	М. Ивановъ	8	300	
" "	32	Кауса	9	375	

Названіе улиць.	№. №. датч.	Фамилія владѣльцевъ.	число комн. безъ кухнн.	приближ. тельн. цѣна за сезонъ.	Для замѣтокъ.
Петровская ул.	2	Леске	8	400	
" "	4	Пригаль	8	350	
" "	8	Марковичъ	7	350	
" "	6	Небольсинъ	7	325	
" "	9	Педдеръ	9	350	
" "	13	Тарт. кова	8	325	
Лѣсной пр.	24	В. Вельтманъ	8	375	
Ольгинская ул.	8	Новожилова	9	375	
" "	6	Валькъ	8	350	
" "	2	Върно	9	350	
" "	10	Ф. Зейдлицъ	7	350	
" "	12	Аумбаумъ	11	400	
Александровс. ул.	10	Спирка	8	400	
" "	15	Будкевичъ	6	400	
" "	16	Корбе	9	350	
Екатериненск. ул.	12	Спирка	9	375	
" "	10	А. Локко	8	325	
" "	16	Макусь	9	375	
" "	—	"	8	350	
" "	23	Туби	9	400	
Рѣчная ул.	7	Стелановъ	8	325	
" "	9	Мяндъ	7	325	
" "	9	"	8	350	
" "	13	Небольшина	8	475	
" "	18	Бондаревъ	8	350	
" "	18	"	8	325	
Софійскій пер.	1	Кальмъ	8	400	
" "	4	Кійгъ	7	350	
" "	3	Рингъ	7	325	
" "	5	Галензовская	7	375	
" "	6	А. Иллипъ	8	350	
Горная ул	8	О. Пихо	6	325	
" "	10	Каера	7	350	
" "	12	Эриксъ	7	325	
" "	15	Владимірскій	10	375	
" "	18	Ведамъ	8	340	
" "	39	Змирлова	7	325	
Выгонная ул.	4	Крабу	9	400	
" "	9	Михаловскій	6	350	
" "	10	Лугенбергъ	8	375	

Названіе улицъ.	№№ дачъ	Фамилія владѣльцевъ.	число комн. безъ кухни.	приблизи- тельн. цѣна за сезонъ.	Для замѣтокъ.
Выгонная ул.	12	Иллишъ	8	360	
” ”	11	Вельтманъ	7	375	
” ”	15	Звонкова	9	350	
” ”	19	Шкубель	7	350	
” ”	38	Егги	8	370	
Троицкій пер.	3	Конга	7	350	
” ”	6	В. Андреевъ	7	300	
Надеждинск. пер.	4	А. Лоцманъ	9	350	
” ”	6	А. Жялинская	7	350	
Средняя ул.	7	Кальмо	9	400	
” ”	19	Майбаумъ	8	400	
” ”	22	Красъ	8	375	
Губернаторс. ул.	4	Луфтъ	8	350	
” ”	19	Конга	8	325	
” ”	21	И. Конга	9	375	
” ”	23	В. Прюггеръ	7	350	
” ”	38	Кириловъ	11	375	
” ”	39	Гансонъ	8	350	
” ”	406	Вѣтровъ	7	350	
” ”	53	М. Мурре	8	350	
” ”	46	Кемпи	7	350	
” ”	48	Іевлевъ	8	350	
” ”	54	Роде	7	340	
” ”	57	Г. Морозовъ	9	375	
” ”	64	Тотвенъ	7	350	
” ”	67	Каливинъ	7	350	
Песочная ул.	1	Трофимовъ	8	400	
” ”	5	Гиншюсъ	6	400	
Глухой пер.	7	Яммеръ	7	325	
Заводская ул.	7	Іостъ	8	350	

Названіе улицъ.	№.№ дачъ.	Фамилія владѣльцевъ.	число комн. безъ кухни	приблизи- тельн. цѣна за сезонъ.	Для замѣтокъ.
Шмецке.					
Меррекюльск ул.	11	Бутлеръ	10	350	
" "	29	К. Рейтлингеръ . .	6	350	
" "	—	"	9	400	
" "	51	Штрольманъ . . .	6	350	
" "	59	Волховская	6	325	
" "	62	Кроссъ	10	400	
" "	81	Баронъ Кусовъ . .	10	400	
" "	—	" "	9	350	
" "	85	Борманъ	9	350	

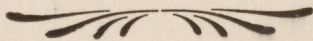


Сдающихся по цѣнѣ отъ 400 до 500 рублей.

Названіе улицъ.	№.№ дачъ.	Фамилія владѣльцевъ.	число комн. безъ кухни.	приблизи- тельн. цѣна за сезонъ.	Для замѣтокъ.
Садовая ул.	5	Штейнгардъ . . .	10	425	
" "	27	Игнаціусъ	7	425	
" "	35	А. Биркъ	8	425	
Меррекюльск. ул.	20	А. Конга	9	425	
" "	24	Фоминъ	10	450	
" "	29	Эйландтъ	7	400	
" "	36	Леніусъ	6	450	
" "	44	Крейцеръ	9	500	
" "	53	Бѣлозерова	8	450	
" "	58	Сидорова	9	450	
" "	59	Парве	9	450	
" "	60	Брутусъ	9	450	
" "	66	Трудрунгъ	9	450	

Названіе улиць.	№ дачь.	Фамилія владѣльцевъ.	число комн. безъ кухни.	приблизи- тельн. цѣна за сезонъ.	Для замѣтокъ.
Меррекюльск. ул.	81	Книримъ	8	500	
" "	78	Козловъ	10	425	
Луговой пр.	18	Ней	5	500	
" "	37	Крейцеръ	9	475	
" "	44	Д Зиновьева и Ко.	8	425	
" "	47	И. Ганнусъ	10	450	
" "	51	Г. Гюбнеръ	8	400	
" "	58	Рудаковъ	11	475	
" "	62	Пусень	10	450	
" "	70	А. Найденовъ	10	450	
" "	73	Насл. Алексѣева	10	450	
" "	74	" Поворинскаго	8	425	
" "	76	М. Кудрявцева	9	450	
" "	78	А. Альпъ	9	425	
" "	82	Лассъ	10	450	
" "	92	Тенисонъ	8	400	
" "	94	Хвѣзовъ	8	450	
" "	104	Лабанъ	10	450	
Раздѣльный пр.	22	Найденовъ	9	475	
" "	39	Крыжановская	9	400	
Кузнечный пр.	1	И. Ленпъ	9	475	
" "	15	Уклейка	9	475	
Куттеркюльск. ул.	2	Коговина	8	425	
" "	3	Тэффа	9	425	
" "	5	"	10	450	
" "	9	Крассъ	10	450	
" "	20	Броунова	9	450	
Пушкинскій пр.	2	Нець	10	475	
" "	10	Милингъ	10	500	
" "	13	Степановъ	9	500	
" "	14	Яковлева	9	425	
" "	16	Новиковъ	11	450	
" "	19	Вѣйта	9	450	
" "	21	Мандражи	9	550	
" "	25	Антонъ	10	470	
Петровская ул.	2	Розипу	8	425	
" "	5	Шипай	9	450	
" "	6	Небольсинъ	9	400	
" "	22	Зимилева	7	450	

Названіе улицъ.	№ дачь.	Фамилія владѣльцевъ.	число комн. безъ кухни.	приблизи- тельн. цѣна за сезонъ.	Для замѣтокъ.
Лѣсной пр.	8	Майбаумъ	10	500	
" "	12	П. Роде	9	475	
" "	26	О. Бухъ	8	475	
Рѣчная ул.	10	Кивсръ	10	500	
Софійскій пер.	4	Кійкъ	11	450	
Горная ул.	14	Паульманъ	9	425	
" "	31	Прозасельць	11	425	
Выгонная ул.	11	Вельтманъ	9	475	
" "	16	Азарьева	10	500	
" "	27	Роде	9	500	
" "	32	Війль	10	430	
" "	34	А. Брутусъ	11	425	
Средняя ул.	11	Найденовъ	9	450	
" "	26	А. Гансонъ	11	500	
Обводная ул.	7	Арсипова	9	400	
" "	9	Нетцъ	11	500	
" "	12	Найденова	9	425	
" "	14	"	10	450	
" "	18	И. Брутусъ	10	500	
Губернаторск. ул.	18	О-во Трезвости	10	425	
" "	49	С. Конга	9	475	
" "	50	Г-влевъ	7	400	
" "	65	Ваккеръ	8	450	
" "	67	Калининъ	9	425	
" "	73	Иванова	8	450	
" "	75	Равкъ	8	475	
Заводская ул.	23	Яковлевъ	12	500	
Морской пер.	4	Проф. Замшинъ	8	400	
Шмецке.					
Меррекюльск. ул.	5	Княг. Урусова	12	500	



Сдающ. по цѣнѣ свыше 500 руб.

Название улицъ.	№ дачъ.	Фамилія владѣльцевъ.	число комн. безъ кухни.	приблизи- тельн. цѣна за сезонъ.	Для замѣтокъ.
Кузнечный пр.	2	П. Шорховъ . . .	11	1500	
Пушкинскій пр.	1	Дружинина-Ар- темовичъ . . .	12	800	
Садовая ул.	5	Штейнгардъ . . .	10	500	
" "	9	Шиллеръ . . .	12	1200	
" "	11	Л. Батянова . . .	10	1200	
" "	11	" . . .	8	650	
" "	21	Нымтакъ . . .	4	500	
" "	—	" . . .	14	2000	
" "	35	П. Теносаръ . . .	10	525	
" "	37	В. Шкотъ . . .	11	1200	
" "	34	Насл. Гартвича . . .	10	750	
" "	38	В. Парве . . .	14	525	
" "	47	Ф. Я. Пантелѣевъ . . .	16	1500	
" "	49	Л. Татариновъ . . .	9	600	
" "	—	" . . .	7	500	
" "	—	" . . .	9	700	
Меррекулъск. ул.	30	Зельбманъ . . .	8	500	
" "	35	М. Долгополова . . .	10	600	
" "	38	Кутоненъ . . .	14	600	
" "	45	В. Шкотъ . . .	18	1800	
" "	63	Дурново . . .	9	900	
" "	68	Пяртель . . .	8	550	
" "	77	Данилочкина . . .	8	550	
" "	87	Насл. Рюльмана . . .	18	1200	
Николаевская ул.	2	Рождественская . . .	11	625	
Луговой пр.	30	Генрица . . .	8	550	часть дачи.
" "	35	Лениусъ . . .	11	900	
" "	47	Ганнусъ . . .	13	650	
" "	63	Элементъ . . .	9	525	
" "	68	Науертъ . . .	14	850	
" "	92	Тенисонъ . . .	11	500	
" "	98	Хвиюзоль . . .	12	800	
" "	100	Жданова . . .	16	1200	
" "	106	С. Чугуновъ . . .	14	750	
Раздѣльный пр.	12	Клюева . . .	9	550	

Названіе улицъ.	№ дачъ.	Фамилія владѣльцевъ.	число комн. безъ кухни.	приблизи- тельн. цѣна за сезонъ.	Для замѣтокъ.
Кузнечный пр.	9	Камышанскій . . .	14	1200	
Куттеркюльск. ул.	18	М. Лутусъ . . .	14	800	
" "	20	Броунова . . .	10	600	
Пушкинскій пр.	7	А. Вацманъ . . .	9	550	
" "	8	Сандеръ . . .	10	550	
" "	11	В. Яроцкій . . .	10	600	
" "	15	Ю. Розигу . . .	12	625	
" "	10	Милингъ . . .	10	525	
Петровская ул.	10	Марковичъ . . .	15	600	
" "	13	Тартакова . . .	12	550	
Лѣсной пр.	4	Эгертъ . . .	10	525	
" "	10	Р. Конга . . .	10	550	
" "	18	Гершельманъ . . .	7	550	
" "	20	Чернау . . .	11	600	
" "	20	" . . .	12	625	
Александровс. ул.	15	Буткевичъ . . .	9	600	
Рѣчная ул.	14	Соколовъ . . .	7	650	
" "	12	" . . .	10	500	
Горная ул.	37	А Нымтакъ . . .	12	600	
Выгонная ул.	23	Степановъ . . .	10	650	
Средняя ул.	3	Квязь Голицынъ . . .	10	800	
" "	12	Крабу . . .	12	650	
" "	24	Кирсановъ . . .	6	550	
" "	26	Гансонъ . . .	12	550	
" "	32	Р. Конга . . .	12	650	
Губернаторск. ул.	2	Ф. Веберъ . . .	12	650	
" "	44	Нас. Случевского . . .	10	650	
" "	62	Тотвенъ . . .	12	1000	
" "	63	Ваккеръ . . .	12	1000	
" "	68	П. Вейсъ . . .	12	800	
" "	68	Кальнинъ . . .	12	850	
" "	70	Якобсонъ . . .	9	550	
Больш. Лоцман. ул.	19	В. Кочневъ . . .	11	900	

Названіе улицъ.	№№ дачь	Фамилія владѣльцевъ.	число комн. безъ кухни	приблизи- те іюн. цѣна за сезонъ.	Для замѣтокъ.
Шмецке.					
Меррекульск. ул.	1	Гн. Урусова . .	20	1000	
" "	17	Папаригопулло . .	9	500	
" "	29	К. Рейтлингеръ . .	10	550	
" "	39	А. Зеленой . . .	18	800	
" "	81	Баронъ Кусовъ . .	12	700	



ГУНГЕРБУРГЪ

Гостинница „Фражція“.

Предлагаются чисто обставлен.
комнаты, завтраки, обѣды и
ужины.

При гостинницѣ

РЕНС) ВЪЙ ПОГРЕБЪ.

Предлагаются русскія и иностранныя **ВИНА**
Бордосскаго погреба и Удѣльнаго вѣдомства.
Русскіе натуральные **КОНЬЯКИ**, К. Ф. Депре
и О-ва Бекманъ и Ко.

ЗАГРАНИЧНЫЕ КОНЬЯКИ: Гаинъ, Отаръ,
Дюпюи, Мартель, Бордосскаго погреба, Геннеси.

РУССКОЕ ШАМПАНСКОЕ. _____

_____ **ДОНСКІЯ ВИНА.** _____

_____ **ЗАГРАНИЧНОЕ ШАМПАНСКОЕ.**

Спеціальныя водки Общ. Бекманъ и Ко.

Минеральныя воды русск.

Пиво разныхъ заводовъ.

Доставка на домъ.

Съ совершеннымъ почтеніемъ

И. В. Михайловъ.

Товарищество пароходства

„по р.р. Россони и Лугъ“.

Ежедневно между Нарвой, Гунгербургомъ и Усть-Лугой совершаютъ правильные рейсы пароходы

„Россонь и Луга“.

По рѣкѣ Россони масса живописныхъ уголковъ.

Пароходы отходятъ изъ Гунгербурга и Усть-Луги утромъ и вечеромъ.

Пароходство И. И. ПАУРМАНЪ.

Въ навигаціи 1914 года.

Будетъ совершать рейсы:

Съ начала навигаціи по 15-е мая по одному рейсу въ недѣлю.

Съ 15-го мая по 15-ое августа по два рейса въ недѣлю.

Съ 15-го Августа до конца навигаціи по одному рейсу въ недѣлю.

Грузы принимаютъ въ СПб. на В. О. противъ 14—15 линіи. Контора Я. Хеккертъ.

Въ Гунгербургѣ пристань въ концѣ Мерре-кюльской улицы.

Въ гор. Нарвѣ на городской пристани.

Океанскій Грузо-Пассажи́рскій
пароходъ

„Гунгербургъ“

Т-ва Нарвскаго Пароходства

съ удобн. каютами для пассажир. I, II и III
класса, съ электрич. освѣщ., паров. отопл.
и первокласснымъ **буфетомъ**, совершаетъ
срочные пассажирскіе рейсы между Петер-
бургомъ, Гунгербургомъ и Нарвою

два раза въ недѣлю,

изъ СПбурга по вторникамъ и пятницамъ,
а изъ Гунгербурга по воскресеньямъ и
средамъ, принимаетъ для перевозки грузы
и багажъ.

Агенты: въ С.-Петербургѣ, В. О. 9—10 л.
Я. Хеккертъ, телеф. 408—25;

въ Гунгербургѣ Контора Пароходства, домъ
В. А. Прюггера.

ПАНСІОНЪ „BEAU-MONDE“

близь моря, лѣса, кургауза, водолѣчебницъ и пристани, выходящій на четыре улицы (Луговой пр. 23—25, Меррекульскую ул. 22—24, Средній пр. и Безъимянный пер. собствен. дачи), и расположенный въ большомъ тѣнистомъ саду, гдѣ такъ-же находится table d'hôte, залъ для танцевъ, читальная, веранда.

Въ пансіонѣ проведенъ водопроводъ, электрическіе звонки, есть ванная.

Въ бесплатное пользованіе г.г. пансіонеро́въ предоставляются

піанино, рояль, газеты, журналы.

Номера, изъ одной или нѣсколькихъ комнатъ, отдаются суточно, мѣсячно и сезонно; отъ 25 — 300 р. въ сезонъ; отъ 15—150 р. въ мѣсяць и отъ 1 — 6 р. въ сутки.

Полный пансіонъ 48 р. мѣсяць. Меню изъ бѣлаго мяса 60 р. въ мѣсяць. Расчетъ по недѣльно. Для г.г. студентовъ скидка.

Утромъ отъ 8—11 ч. чай, кофе и хлѣбъ съ масломъ.

Днемъ въ 1 ч. горячій завтракъ изъ 2-хъ блюдъ и молоко.

Днемъ въ 5^{1/2} ч. обѣдъ изъ 3 блюдъ и кофе.

Вечеромъ отъ 8 — 10 ч. чай и легкая закуска (простокваша, яйца, сыръ, колбаса и т. п.).

По примѣру прежнихъ лѣтъ особое вниманіе будетъ обращено на безукоризненную свѣжесть и доброкачественность всѣхъ продуктовъ. Кухня будетъ находиться въ вѣденіи 2-хъ поварихъ. Хозяйственная часть въ рукахъ опытной—интеллигентной завѣдующей.

САМЫЙ СТАРЫЙ

ДАНСІОНЪ „ВИКТОРІЯ“

Меррежюльская ул.

Существуетъ съ 1890 года.

ГУНГЕРБУРГЪ

≡ **ПАНСИОНЪ** ≡

„**ОТРАДА**“

Мерекюльская ул., № 52.

Близъ моря и лѣса.

Отдаются комнаты съ полнымъ пансіономъ суточно, мѣсячно и сезонно.

Г. В. ГЮБНЕРЪ.

Универсальный
Аптекарскій Магазинъ
А. Абрамсона

Меррекульская, ряд. съ аптекой.

Предлагаетъ:

Всѣ фотографическія принадлеж-
ности. Всѣ принадлежности для игры
въ Лаунъ-теннисъ, к. т. мячи и ра-
кеты **Slaczenger London**, прессы,
и т. д. Громадный выборъ разныхъ
купальныхъ костюмовъ. Дѣтскихъ
костюмовъ, фуфаякъ, дѣтскихъ
шапокъ, шляпъ, перчатокъ и
чулокъ, модныхъ и галантерейныхъ
товаровъ. Разный аптекарскій и хо-
зяйственный товаръ. Большой выборъ
русской и заграничной парфюмеріи.

ПАНСИОНЪ

„ФРИДАУ“

ГУНГЕРБУРГЪ, уголь Выгонной и Раздѣльной, близъ
Кургауза и лѣса.

Комнаты съ полнымъ пансіономъ по
сезонно, по мѣсячно и по суточно.
Пансіонеры и пансіонерки обезпечены
со всѣми удобствами.

КУРОРТЪ ГУНГЕРБУРГЪ.

ПАНСИОНЪ

„ЦЕНТРАЛЬ“

Пушкинская, уг. Средней, близъ Кургауза и лѣса.

Комнаты съ полнымъ пансіономъ отъ
45—80 рублей по сезонно, по мѣсячно
и по суточно.

М. ЭССИ (Леттерманъ).

Очень солидный и популярный пансіонъ

„МОНЪ-РЕПО“

Обводная ул., № 6.

Существуетъ больше десяти лѣтъ
и во все время пользуется отличной
репутаціей.

ГЕОРГЪ ПРЮГГЕРЪ.

ВЪНСКАЯ

Булочная и кондитерская

Гунгербургъ, Меррекюльская ул., с. д. № 5.

Отдѣленіе: Меррекюльская ул., № 32.

Принимаю заказы на всевозможныя
кондитерскія издѣлія.



Все свѣжее и доброкачественное.

ФОТОГРАФІЯ = И. И. ЮСТМАНЪ. =

Усть-Нарова, Меррекульская 11.

Имѣю честь довести до свѣдѣнія почтеннѣйшей публики, что мною открыта во вновь выстроенномъ спеціальному помѣщеніи

художественная фотографія.

Спеціальное отдѣленіе для

УВЕЛИЧЕНІЯ ПОРТРЕТОВЪ.

Аккуратное исполненіе
всевозможныхъ

любительскихъ работъ.

Тамъ же можно получить всевозможныя фотографическія принадлежности. Всѣ совѣты по фотографіи и пользованіе лабораторіей бесплатно.

Съ почтеніемъ **И. Юстманъ.**



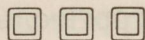
**МУЗЫКАЛЬНЫЙ и НОТНЫЙ
= МАГАЗИНЪ =**

Ф. А. СМИРНОВА

въ гор. Нарвѣ, Іоакимсталь, Б.-Петербургская
улица, домъ № 160 и лѣтомъ отдѣленіе
въ Гунгербургѣ, Меррекульская 21.

**БОЛЬШОЙ ВЫБОРЪ
РАЗНЫХЪ НОТЪ.**

Единственный представи-
тель для г. Нарвы и окре-
стностей придворныхъ СЛБ.



Продажа и прокатъ

фортепіанныхъ фабрикъ

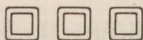


РОЯЛЕЙ

К. М. Шведеръ, Я. Беккеръ,

и

Вр. Оффенбахеръ и



ПІАНИНО.

Н. Яковлевъ.

КУРОРТЪ УСТЬ-НАРОВА

(Гунгербургъ и Шмецке).

БИБЛІОТЕКА

(отдѣл. Петербургской библіотеки Н. Н. Морева
Невскій 90—92).

Морской пр. № 1, дача Нымтака

отпускаетъ для чтенія на домъ новѣйшія книги
на русскомъ и французскомъ языкахъ и текущіе
журналы: **Русское Богатство**, **Историческій**
Вѣстникъ, **Современный Міръ** и др.

Библіотека въ теченіи лѣтняго сезона открыта
ЕЖЕДНЕВНО.

Молочный складъ Нарвской фермы

въ Гунгербургъ около рынка, домъ Сомпа,
и Меррекюльская ул. № 23, домъ Зельбмана.

Предлагаетъ молоко имѣнія Тюрсель (близъ
Гунгербурга) съ доставкой на домъ въ бу-
тылкахъ съ затворомъ „Идеаль“, а также
сливки, сметану, масла разныхъ сортовъ соб-
ственного парового завода.

Складъ находится подъ постояннымъ на-
блюденіемъ мѣстнаго ветеринарно-санитар-
наго надзора.

Анализъ о качествѣ молока и продуктовъ
имѣется въ складѣ и при развозчикахъ для
предъявленія.

Съ совершеннымъ почтеніемъ **В МЕТЪ.**

Садоводство „Культура розъ“

Я. Я. МАРКСЪ

близъ гор. Нарвы за Сиверсгаузеномъ въ дер. Венскюль
(почтовый ящикъ 35).

Цвѣточный Магазинъ въ Гунгербургѣ

на углу Меррекульской и Рыночной площади.

Продажа розъ, цвѣтовъ, растений, букетовъ и вѣнковъ, а также
принимаю заказы на украшеніе садовъ. Исправляю скоро и по
умѣреннымъ цѣнамъ.

Большой выборъ

ЛѢТНИХЪ ЦВѢТОВЪ, _____

_____ ЯГОДЫ и ОВОЩЕЙ

изъ собственнаго хозяйства.

Готовый къ услугамъ Я. Я. МАРКСЪ.

МАГАЗИНЪ ИГРУШЕКЪ

Е. И. КРОТКОВОЙ

Меррекульская ул., д. № 12, уголъ Выгонной въ Гунгербургѣ, въ Нарвѣ Вышгородская ул., д. № 20.

Въ большомъ выборѣ всевозможныя игрушки и
игры, куклы, работы: вышиванія, плетенія, рисо-
ванія, постройки, дѣтскія книги, садовыя игры:
ЛАУНЪ-ТЕННИСЪ, КРОКЕТЫ и проч.

ПРОКАТЪ РАКЕТЪ.

ПРИНИМАЮ ВЪ ПОЧИНКУ: Ракеты для Лаунъ-
теннисъ, мячи резиновые, куклы и проч.

СКЛАДЪ

МИНЕРАЛЬНЫХЪ ВОДЪ,

Боржомъ, Нарзанъ, Есентуки № 20, за-
граничные Минер. воды, Виши, Карлсбадъ,
Маріенбадъ, Контрекевиль и друг.,

А ТАКЖЕ

ЛИМОНАДЪ И

СЕЛЬТЕРСКАЯ

ИЗЪ ЗАВ. ИСК. МИНЕР. ВОДЪ

ИЗЪ ВОДЫ

Дудергофскихъ ключей

находится при аптекъ

А. АБРАМСОНА

ВЪ ГУНГЕРБУРГЪ.

БУЛОЧНАЯ И КОНДИТЕРСКАЯ
Наслѣдники Ф. ЮНГА,
(Владѣлецъ Ф. Зельбманъ).

Нарва, Вышгородская ул. соб. домъ.
Гунгербургъ, Меррекюльск. ул. соб. д. № 23.
ОТДѢЛЕНИЕ: № 1, Меррекюльская ул. № 56.
„ № 2, Уголь Пушкинской и Рвчной ул.

Bäckerei & Conditorei
von F. JUNG's Erben,
(Inhaber F. Selbmann).

Narva, Burgstrasse Eigenes Haus.
Hungerburg, Merreküllstr. Eigenes Haus № 23.
FILIALE № 1, Merreküllstrasse № 23.
„ № 2, Ecke Puschkinskaja und Retschnoi.

ТАПСКАЯ КОЛБАСНАЯ
Ю. И. МЮЛЛЕРЪ.

УСТЬ-НАРОВА, Меррекюльская ул. № 7.

Имѣются всегда лучшія закуски для стола, а также сыръ, **МАСЛО**
и свѣжія яйца собственныхъ куръ и прессованная сметана.

ПРОДАЖА ОПТОМЪ и въ РОЗНИЦУ.

Колоніальная, Бакалейная, Мануфактурная, Галан-
терейная, Табачная, Посудная и Москательная
ТОРГОВЛЯ. Чай разныхъ фирмъ.

В. И. ЧУГУНОВА

Въ Гунгербургъ, Меррекюльская ул. соб. домъ.

Желѣзо и желѣзные издѣлія, веревки, и пр. товары.
Прокатъ матрацевъ и кроватей для г.г. дачниковъ.

Продажа дровъ.



ГУНГЕРБУРГЪ РЯДОМЪ СЪ КУРГАУЗОМЪ
ОТДѢЛЕНІЕ ПАРИКМАХЕРСКОЙ

— ГУСТАВЪ —

изъ С.-Петербурга. Литейный пр. 55.

ДАМСКОЕ и МУЖСКОЕ ЗАЛО.

РАБОТАЮТЪ ПЕРВОКЛАССНЫЕ МАСТЕРА.

Художественная выработка постижа; всегда послѣднія новости сезона, Парижа и Лондона. Приемъ всевозможныхъ заказовъ, окрасокъ, починокъ и передѣлокъ.

Цѣны общедоступныя.

Erstklassiges Frieseurgeschäft

— GUSTAV, —

St. Petersburg, Liteiny 55.

Herren und Damen salon.

Вниманію г.г. дачниковъ!

ПЧЕЛИНЫЙ МЕДЪ

въ сотахъ и очищенный
ПРЕВОСХОДНАГО КАЧЕСТВА.

Премир. больш. сер. мед. въ 1903 г.

А также: кофе, чай, шоколадъ, молоко, про-
хладительные напитки, бутерброды и проч.

можно получить

**ПРИ ПАСЪКЪ РАЦИОН. ПЧЕЛОВОДСТВА
Н. ХИТРОВА,**

въ 1½ верстахъ отъ Гунгербурга по рѣкѣ
Россони у дер. Венкуль.

Тамъ же

ЛАУНЪ-ТЕННИСЪ.

Ввиду неоднократныхъ заявленій Г.г. дачниковъ о томъ,
что въ Гунгербургѣ нѣкоторые продавцы отпускаютъ
покупателямъ медъ (часто недоброкачественный) подъ
видомъ нашего, считаемъ необходимымъ предупредить
Г.г. дачниковъ, что **нашъ медъ нигдѣ въ Гунгер-
бургѣ не продается** (и не отпускается для продажи
въ разность), а получить его можно исключительно при
нашей пасѣкѣ въ Венкуль.

По желанію Г.г. дачниковъ, медъ доставляется и на домъ.

СООБЩАТЬ МОЖНО ПИСЬМЕННО.

Колоніальная, Бакалейная, Мануфактурная,
Галантерейная, Табачная, Посудная и Моска-
тельная **ТОРГОВЛЯ**. Чай разныхъ фирмъ.

Григорія Петровича Степанова

Въ Гунгербургъ. Меррекюльская ул. № 4.

Желѣзо и желѣзные издѣлія, веревки
и прочія товары.

Прокать матрацевъ и кроватей для г.г.
дачниковъ.

ПРОДАЖА ДРОВЪ.

МЯСНАЯ ТОРГОВЛЯ

А. М. АННИКЪ,

Гунгербургъ, Рыночная пл. Мясные ряды
№ 17—18, 19.

предлагаетъ г.г. дачникамъ

МЯСО РАЗНЫХЪ СОРТОВЪ

по умѣреннымъ цѣнамъ.

Парикмахеръ П. РОМАНОВЪ,

городъ НАРВА, Вышгородская ул. — ГУНГЕРБУРГЪ, Меррекульская улица.

Спеціально дамскій и театральный.

Принимаются заказы на всевозможныя волосныя работы.

ПЕРЕДѢЛКА и ОКРАСКА.

Мытье головы для дамъ: Шампунь, Антисептикъ.

Завивка постижа только холоднымъ способомъ.

Парики и гримъ для спектаклей. Принимается гримировка для спектаклей въ отъѣздъ. Продаются все принадлежности для грима.

— ЗАЛЪ ДЛЯ МУЖЧИНЪ. —

А. Г. АДАМКА

МАСТЕРСКАЯ и ТОРГОВЛЯ ОБУВИ.

Нарва, Вестервальская ул., домъ Фигель,
Гунгербургъ, 1— Меррекульская улица на противъ пансіона Викторія; 2— уголь Пушкинской и Выгонной улицы, домъ Степанова.

Принимаются заказы на разную



Мужскую, дамскую и дѣтск. обувь.

Заказы исполняются скоро и аккуратно по новѣйшимъ фасонамъ.

Въ запасѣ большой выборъ готовой обуви.

Съ почтеніемъ А. Г. АДАМКА.

КУРОРТЪ УСТЬ-НАРОВА.

 Б А Н И 

М. И. Наумовой.

Куттеркюльскій пр. № 24.

ОТАПЛИВАЮТСЯ

Е Ж Е Д Н Е В Н О

за исключеніемъ праздниковъ.

При баняхъ
отдѣльныя **ВАННЫ** ежедневно.

НАСЛѢДНИКИ

А. Г. ГРИГОРЬЕВА.

Сущ. съ 1863 г. **НАРВА.** Телефонъ № 100.

КНИЖНЫЙ и ПИСЧЕБУМАЖНЫЙ МАГАЗИНЪ.

Канцелярскія, чертежныя и рисовальныя принадлежности. Поставки въ конторы и казенныя учрежденія.

ШВЕДСКІЙ КАРТОНЪ. ОБОИ. Багеты и изготовленіе рамы и паспарту.

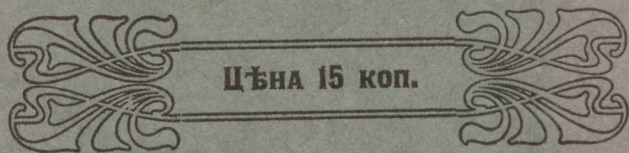
ТИПОГРАФІЯ. Исполненіе всевозможныхъ работъ.

ПЕРЕПЛЕТНАЯ. Ученическіе, бібліотечные, конторскіе и изящные переплеты съ золотымъ и цвѣтнымъ тисненіями. Мапки для адресовъ. Наклейка и лакировка картъ и картинъ.

ЛИНЕВАЛЬНАЯ.

914

Рюне



Цѣна 15 коп.